

---

Subject: Auswertung der Abstimmungen

Posted by [Unkreativer](#) on Sun, 19 Mar 2006 14:24:42 GMT

[View Forum Message](#) <> [Reply to Message](#)

---

Für die Leute, die mit Zahlen nicht soviel anfangen wollen/können, lege ich die bisherigen Abstimmungen nochmal als grafische Auswertung ab.

Blaue Säulen: Meist neutrale Wirkung

Rote Säulen: Eher negative Auswirkungen

Grüne Säulen: Eher positive Auswirkungen.

Ich werde diese Grafik bei genügend zusätzlichen Stimmenabgaben regelmäßig aktualisieren.

---

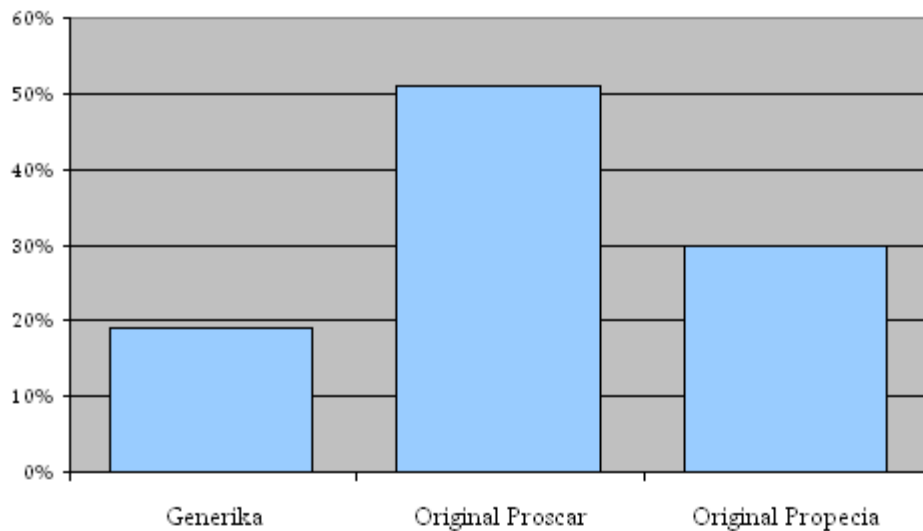
### File Attachments

1) [alopezie.gif](#), downloaded 562 times

---

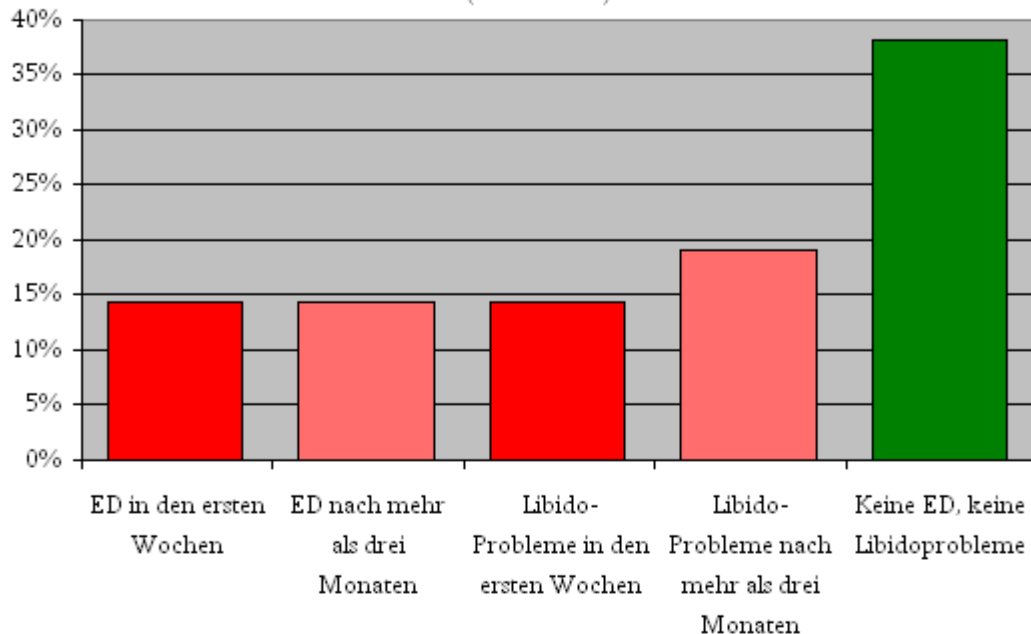
# Generika oder Original?

(47 Stimmen)



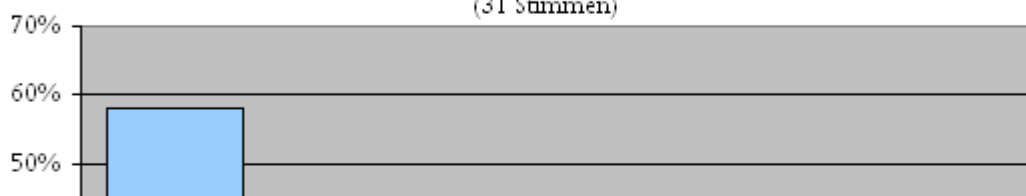
# Finasterid und Libido-Probleme und Erektile Dyfunktion (ED)

(21 Stimmen)



# Hautbildveränderung durch Finasterid?

(31 Stimmen)



Subject: Grafik für Wiki

Posted by [alopezie.de](#) on Wed, 22 Mar 2006 19:45:43 GMT

[View Forum Message](#) <> [Reply to Message](#)

---

Das wäre doch eine gute Sache fürs "Wiki", damit es nicht verlorengeht in den Tiefen eines Forums.

---