

---

Subject: Wo ist der Flaum?

Posted by [Mita](#) on Wed, 31 Mar 2010 15:57:39 GMT

[View Forum Message](#) <> [Reply to Message](#)

---

Hallo,

ich habe heute mal wieder einige Seiten zu Haarausfall gelesen, insbesondere zu anlagenbedingten Haarausfall.

Immer wieder wird geschrieben, dass die Haare nicht ausfallen und dann weg sind, sondern der Haarfollikel verkümmert, die Haare nach und nach dünner werden bis nur noch der sogenannte Flaum da ist. Später stirbt die Wurzel dann komplett ab.

Ist das ein Prozess der immer so abläuft? Mein Oberkopf ist inzwischen ziemlich dünn (Landbahnzone), auch wenn immer noch "recht viele" Haare da sind. Die Zwischenräume, zwischen den einzelnen Haaren, sind nur eben inzwischen recht groß geworden. Ich habe jedoch nie dünne Haare bemerkt erst recht keinen Flaum. Auch verschiebt sich bei mir die GHE nicht nach hinten.

Heisst das jetzt womöglich, dass die Zwischenräume die ich als leer wahr nehme, Haare sind die sich in der, durch die AGA bedingte, verlängerten Ruhephase befinden? Oder sind die bei mir einfach so ausgefallen und nicht wieder gekommen? (was ja eigentlich nicht sein kann bei AGA).

P.S. Ich war schon bei einem Hautarzt aus meinem Ort, der mich jedoch nicht ernst genommen hat. Suche im Moment nach einem anderen, jedoch ist das immer so eine Sache mit den Terminen, das dauert immer Wochen bis Monate.

---

---

Subject: Aw: Wo ist der Flaum?

Posted by [Fin](#) on Wed, 31 Mar 2010 16:38:17 GMT

[View Forum Message](#) <> [Reply to Message](#)

---

Bilder

---

---

Subject: Aw: Wo ist der Flaum?

Posted by [Mita](#) on Sun, 04 Apr 2010 23:00:26 GMT

[View Forum Message](#) <> [Reply to Message](#)

---

Pablo1 schrieb am Wed, 31 March 2010 18:38 Bilder

Was soll das bringen? Meine Frage war eher allgemein gestellt. Bei mir dünnt es nur ungemein aus, eher diffus am Oberkopf vor allem, ohne dass sich die Resthaare groß verändern (Farbe, Dicke) und ohne dass bei den ausgefallenen dünnere nachwachsen.

---

---

Subject: Aw: Wo ist der Flaum?

---

Posted by [Mita](#) on Mon, 05 Apr 2010 19:49:56 GMT

[View Forum Message](#) <> [Reply to Message](#)

---

Ok hier mal ein Foto von meinem "Hauptproblem". Ich habe links und rechts etwa zwei Zentimeter über dem Haaransatz über den Schläfen ein Loch. Das sieht fast so aus wie wenn ich dort die Haare auseinander gedrückt hätte und die dann so stehen geblieben sind (wie man es manchmal nach dem Schlafen hat). Dort fehlen aber einfach die Haare. Der ganze Oberkopf ist etwas diffus ausgedünnt, aber diese Löcher machen mich ganz besonders verrückt. Drum herum sind normal dicke Haare, die auch eine ganz normale Farbe haben. Nur in diesem ca. 1cm x 3cm langem Bereich sieht es aus als hätte man mich ein paar Büschel herausgerissen.

Das Problem bei mir ist auch, dass ich sehr dicke Haare habe, die sehr steil aus der Kopfhaut wachsen und dann auch so bleiben. Sie stehen also immer von alleine ab, was natürlich nicht von Vorteil ist wenns dünner wird...

---

---

Subject: Aw: Wo ist der Flaum?

Posted by [jochenknochen](#) on Mon, 05 Apr 2010 21:29:23 GMT

[View Forum Message](#) <> [Reply to Message](#)

---

ich seh weder nen loch noch ne diffuse Ausdünnung am Oberkopf...

---

---

Subject: Aw: Wo ist der Flaum?

Posted by [toaster1990](#) on Mon, 05 Apr 2010 21:39:23 GMT

[View Forum Message](#) <> [Reply to Message](#)

---

du machst wohl witze =D du hast einen guten zustand !!!! so einen würde viele gerne haben

---

---

Subject: Aw: Wo ist der Flaum?

Posted by [haartod](#) on Mon, 05 Apr 2010 23:42:33 GMT

[View Forum Message](#) <> [Reply to Message](#)

---

ich weiß schon was du meinst... auch wenns bei dir wirklich noch nicht allzu ausgeprägt aussieht, foto kann aber auch täuschen. über den ghe's dünnt links u rechts besonders aus.. hab ich auch. ist leider der normale ablauf bei aga. wenns besonders stark wird, würde wohl so ne haarinsel an der front bleiben.  
aber zz noch richtig guter status

gleichen verlauf hab ich auch.. front weicht kein stück nach hintn aber alles wird dünner.  
aga "frisst" sich aber einfach seitlich rein

---

---

Subject: Aw: Wo ist der Flaum?

Posted by [Mita](#) on Tue, 06 Apr 2010 00:13:48 GMT

[View Forum Message](#) <> [Reply to Message](#)

---

Mag sein, das Foto täuscht aber. Auch ist es schwer ein richtig gutes Foto von dem Loch zu machen. Von der Seite sieht der Rest gut aus, von vorne weniger...

Bin seit 5 Wochen auf Fin, werde mir noch Ket kaufen. Minox wollte ich ggf. ebenfalls nehmen, aber nicht bevor ich weiss ob Fin bei mir NW hat.

Kommt mir nach wie vor so vor, als wären die einfach ausgefallen. Da kam und kommt nichts miniaturisiertes nach.

Hab nie wirklich bemerkt dass meine Haare dünner werden. Hatte seit 15 Jahren nen 12mm Buzz Cut. Mir hat auch nie jemand was gesagt. Dann unternehme ich mit meinen Vater nach Jahren mal wieder etwas gemeinsam und der meint meine Haare werden links wohl etwas weniger. Ich konnte das gar nicht glauben da ich ja immer so ausgesehen habe (für mich zumindest). Hab daraufhin Panik bekommen und meine Haare nach 15 Jahren wieder länger wachsen lassen. Seit dem hat sich mein Status zunehmend verschlechtert (meiner Meinung nach jedenfalls, denke aber schon dass ich nicht spinne). Schon verrückt das Ganze. Hätte er nix gesagt, würde ich mir heute keine Gedanken machen. Das ganze nimmt mich so mit, dass ich manchmal den ganzen Tag nicht in den Spiegel schaue weil der Tag sonst für mich gelaufen ist.

Ich hatte immer so dickes, dichtes Haar dass der Friseur immer ne stärkere Maschine holen musste, weil die einfachen nicht durchkamen. Dass ich mal AGA haben werde, daran hätte ich im Traum nicht gedacht... Tja....

---

---

Subject: Aw: Wo ist der Flaum?

Posted by [Fin](#) on Tue, 06 Apr 2010 12:14:13 GMT

[View Forum Message](#) <> [Reply to Message](#)

---

das gleiche problem hab ich auch. bei mir ist es auch an der gleichen stelle, die haare scheinen wohl dort ausgefallen zu sein.

---

---

Subject: Aw: Wo ist der Flaum?

Posted by [Mita](#) on Tue, 06 Apr 2010 15:12:48 GMT

[View Forum Message](#) <> [Reply to Message](#)

---

Ich habe auch inzwischen das Gefühl, dass bei mir die Seiten immer mehr diffus ausdünnen und ebenso am Hinterkopf und im Nacken. Ich bin heute früh, nach dem Haare waschen, kurz mit der Hand über den Haaransatz im Nacken gefahren und hatte sicher an die 20 Haare an den Händen kleben.

Inzwischen siehts hinten genau so aus wie vorne...

---

---

Subject: Aw: Wo ist der Flaum?

Posted by [HirschGeweih](#) on Wed, 07 Apr 2010 11:17:08 GMT

[View Forum Message](#) <> [Reply to Message](#)

---

hm schwer zu sagen. Vielleicht eine AGa kombiniert mit alopecia areata oder irgendwas anderem. Diese löcher sind zwar nicht stark ausgeprägt aber trotzdem nicht normal, das wird irgendeine ursache haben.

---

Subject: Aw: Wo ist der Flaum?

Posted by [Mita](#) on Tue, 27 Apr 2010 10:58:46 GMT

[View Forum Message](#) <> [Reply to Message](#)

---

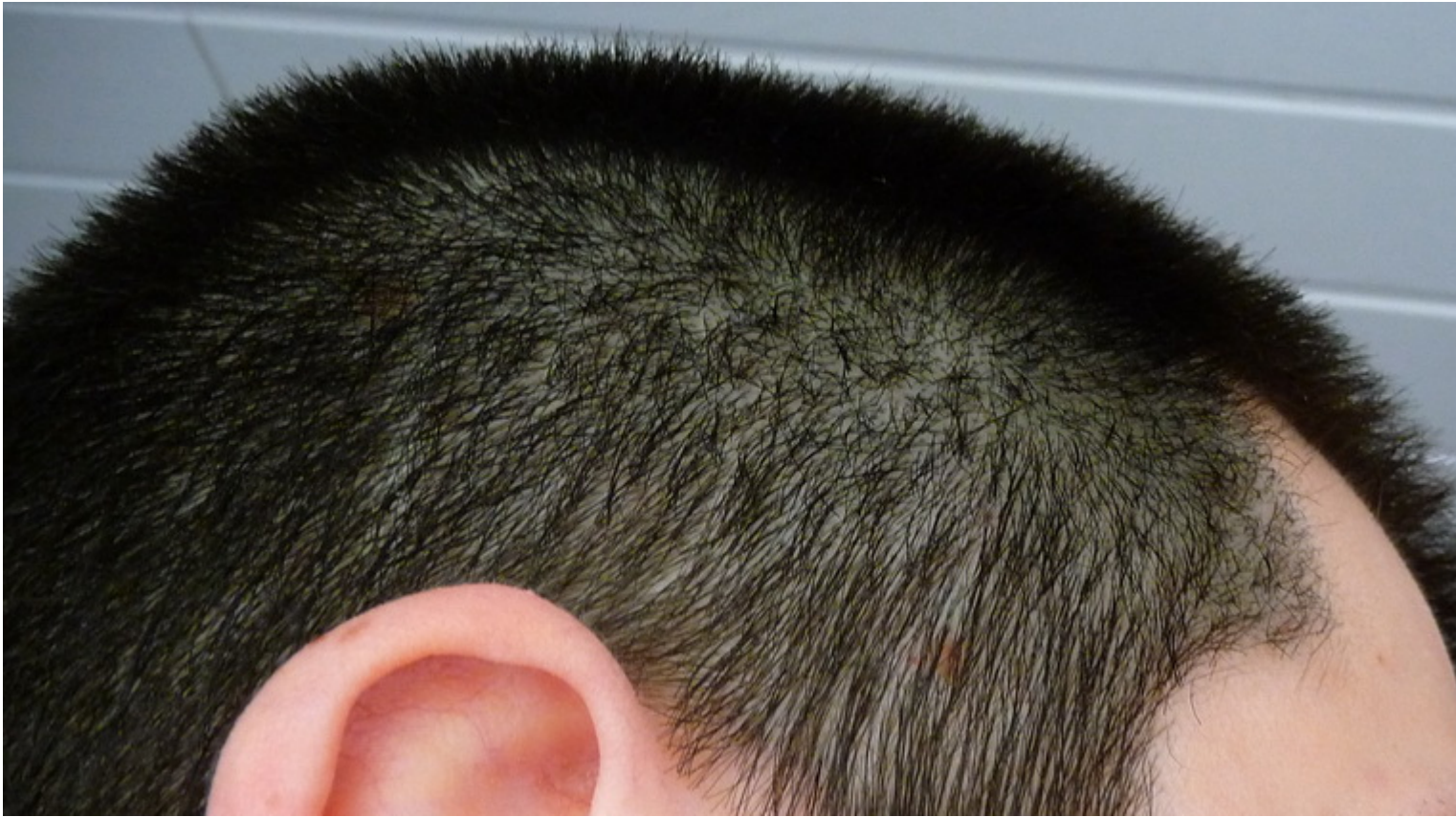
Ist echt schlimm im Moment. Ich habe das Gefühl die Front dünnt Tag für Tag mehr aus. Die Bilder sind vor dem Fenster aufgenommen. Auch wenn die Seiten noch dichter sind als vorne, trotzdem sieht das sehr merkwürdig aus. Hinten ist es genau so. Nehme jetzt seit 3 Monaten Fin, bisher kein Nachlassen des HA. Ich nehme es natürlich weiter.

Ich war nochmal bei einem normalen Arzt der die Schilddrüsenwerte checken will. Ich bin eigentlich nur hingegangen um meine "chronische" Müdigkeit und Schlappeheit (neben anderen Symptomen die ich euch lieber ersparen will ) abklären zu lassen. Bevor ich von meinem Haarausfall erzählt hab, hatte er schon die Schilddrüse im Verdacht. Ich habe jedoch keine Hoffnung dass mein HA daran liegt, auch wens natürlich schön wär etwas dagegen tun zu können...

### File Attachments

---

1) [seite.jpg](#), downloaded 312 times



2) [front.jpg](#), downloaded 322 times



---

Subject: Aw: Wo ist der Flaum?

Posted by [HirschGeweih](#) on Tue, 27 Apr 2010 19:18:13 GMT

[View Forum Message](#) <> [Reply to Message](#)

---

bis auf die seiten sieht das eigentlich nach einer AGA aus. Kann es vlt. daran liegen das du dir die seiten kürzen lässt? in dem fall wäre es normal dass es "dünner" aussieht. Ansonsten tippe ich mal auf entweder schilddrüse oder schilddrüse+AGA.

---

Subject: Aw: Wo ist der Flaum?

Posted by [Mita](#) on Wed, 28 Apr 2010 00:04:16 GMT

[View Forum Message](#) <> [Reply to Message](#)

---

Was heisst kürzen? Sie sind 2mm kürzer als oben. Oben sinds 12mm und an den Seiten 10mm.

Die Haare die mir ausfallen sind alle von einer konstanten Dicke, d.h. man erkennt so gut wie gar nicht was der Anfang und was das Ende ist. So als hätte man einfach ein Stück abgeschnitten. Nur bei manchen sieht man, wenn man ganz genau hinsieht, ein winziges, schwarzes Knubbel an einer Seite. Das ist aber wiederum so klein dass man fast schon eine Lupe

braucht.

Die ausgefallenen Haare sind weder farblos noch dünner als alle anderen auf dem Kopf. Deswegen auch der Name des Themas hier "Wo ist der Flaum?". Es heisst ja immer dass ein immer dünneres und kürzeres Haar vom Haarfollikel gebildet wird und später nur noch feines und unpigmentiertes Flaumhaar, bis letztlich der Follikel abstirbt und gar kein neues Haar mehr gebildet wird.

---

---

Subject: Aw: Wo ist der Flaum?

Posted by [masqe](#) on Wed, 28 Apr 2010 15:22:23 GMT

[View Forum Message](#) <> [Reply to Message](#)

---

Lass deine Haare mal länger wachsen! Das sieht doch aus bei dir wie beim Beckham, da sagtest du das wäre alles normal...sieht genauso aus bei dir!!! Meine Meinung.

---