
Subject: Haarausfall oder alles normal?

Posted by [L_R_F](#) on Tue, 01 Jun 2010 21:01:11 GMT

[View Forum Message](#) <> [Reply to Message](#)

Hallo erstmal!

Der Grund, warum ich mich hier angemeldet habe dürfte klar sein und steht auch im Titel. Seit einiger Zeit bemerke ich, dass ich beim Haarewaschen Haare verliere. Ich schätze mal so zwischen 20 und 50 Stück. Habe mir dazu eigentlich nichts, bis mir dann vorhin was aufgefallen ist. Kann sein, dass ich es mir nur einbilde, aber ich sehe einen Ansatz von Geheimratsecken (siehe Anhang). Dadurch sensibilisiert habe ich jetzt auch den Eindruck, dass meine Haare nicht mehr so kräftig sind wie früher. Wobei ich denke, dass es sich dabei wirklich um Einbildung aufgrund der Geheimratsecken handelt.

Langer Rede kurzer Sinn, was haltet Ihr davon? Ich denke mit gerade einmal 20 bin ich noch etwas zu jung um jetzt schon mit dem haarelassen zu beginnen. In meiner Verwandtschaft hat auch nur mein Großvater mütterlicherseits weniger Haare, aber der ist mittlerweile Ende 70 und hatte bis vor fünf, zehn Jahren noch viele Haare. Der Haarausfall setzte bei ihm erst ein, als sich sein Gesundheitszustand verschlechterte.

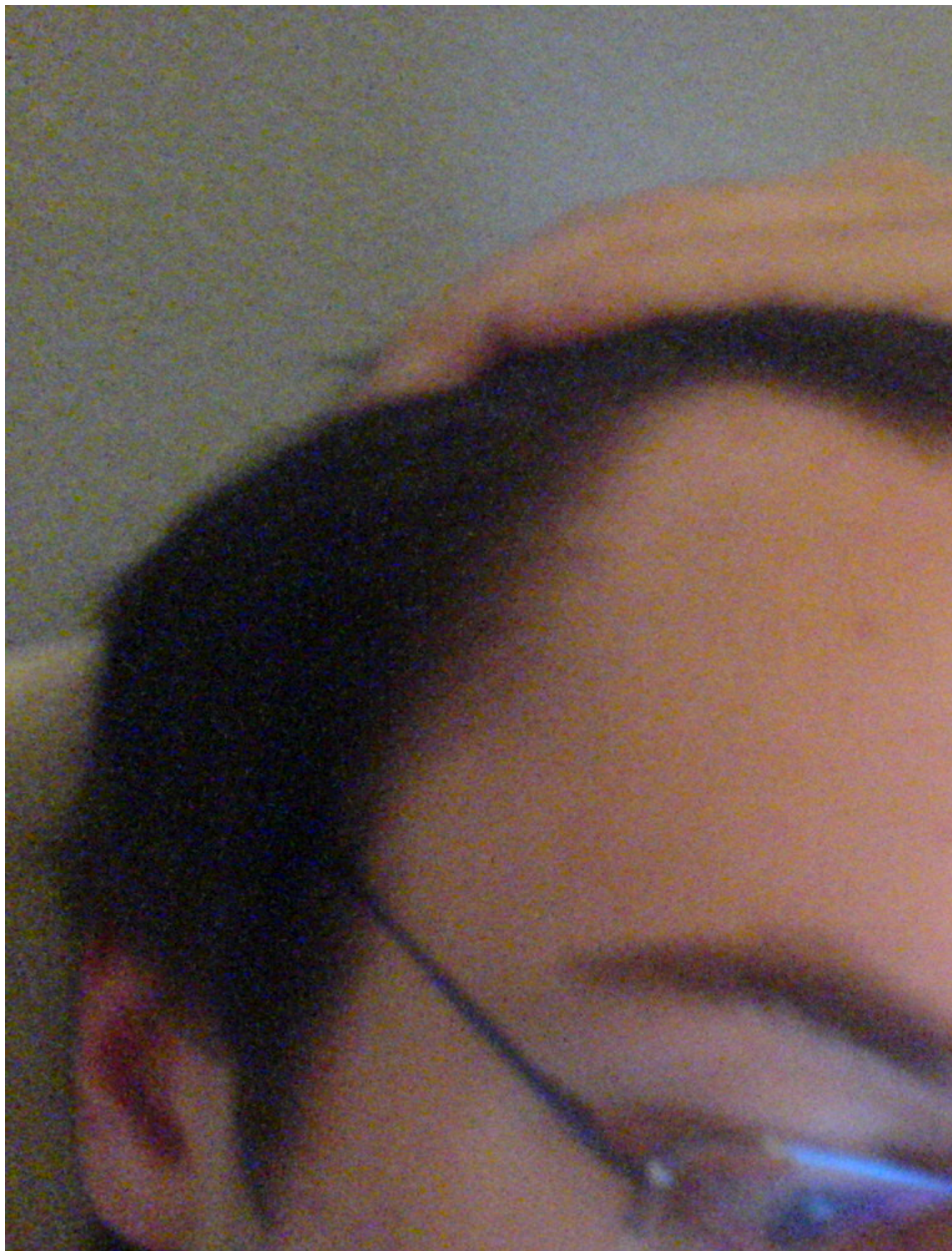
Außer beim Haarewaschen habe ich nicht den Eindruck Haare zu verlieren. Auf dem Kopfkissen findet sich morgens nichts beim kämmen tut sich genau so wenig, wie wenn man leicht an den Haaren zieht.

Gibt's für mein Problem - sollte es denn eines sein - eine Erklärung? Was würde Ihr empfehlen, soll ich damit mal zum Hausarzt gehen?

Danke schonmal!

File Attachments

1) [DSC00399.JPG](#), downloaded 613 times



Subject: Aw: Haarausfall oder alles normal?
Posted by [Joxx](#) on Tue, 01 Jun 2010 22:40:50 GMT
[View Forum Message](#) <> [Reply to Message](#)

das mit den eltern hat nich immer was zu sagen, in meiner familie hat so gut wie niemand haarausfall und wenn dann meistens nur die herren über 70, was für mich ,bei dem hohen alter, nich ungewöhnlich is. bei mir sieht es z.b. jetzt schon übel aus.
ein kollege von mir dagegen hat nw0 und einen vater mit nw3-4 .

Subject: Aw: Haarausfall oder alles normal?
Posted by [HirschGeweih](#) on Tue, 01 Jun 2010 22:50:57 GMT
[View Forum Message](#) <> [Reply to Message](#)

auch wenns hart ist, leider ist es heutzutage nicht ungewöhnlich wenn man mit 20 schon haare ablässt. Bei mir hats schon mit 19 angefangen bei anderen fängts zum teil noch früher an(mit 16-17 zum teil schon). Ausser den leichten ecken sieht dein haar vollkommen in ordnung aus, daher eindeutig erblicher haarausfall.

Subject: Aw: Haarausfall oder alles normal?
Posted by [ehrlicher](#) on Wed, 02 Jun 2010 17:23:22 GMT
[View Forum Message](#) <> [Reply to Message](#)

hallo!

wenn ich mich nicht irre hast du vor 2 jahren schonmal bilder von deinem status gepostet, richtig?

ich finde ausser einer wenig erhöhten stirn sieht alles super aus!

es kann dir hier im forum keiner sagen ob das erblich bedingt ist, oder nicht!

beobachte doch deinen status. es ist doch normal das sich der körper verändert.. du bist keine 16 mehr, dh dein haaransatz verändert sich nun mal. ist bei mir auch so!
