
Subject: Frage zu Wirbel und Seite

Posted by [jhn`83](#) on Fri, 10 Dec 2010 20:05:35 GMT

[View Forum Message](#) <> [Reply to Message](#)

Abend,

hätte mal paar Fragen ...

1 - habe heute Bilder gemacht von der Seite sieht das komisch aus ? ich meine HA an der Seite oder passt das so ??

2 - Der Wirbel sieht auf dem Bild ok aus, wenn ich jedoch mit Blitz aufnahmen mache könnte ich meinen, ich habe eine Glatze ! Welche Ansicht nimmt den das menschliche Auge wahr ??

3 - Ab wann nach einer FUE-HT kann man(n) Kopfbedeckung tragen (Cap) ??

Danke + Grüße
Jochen

File Attachments

1) [hintenneu.jpg](#), downloaded 870 times

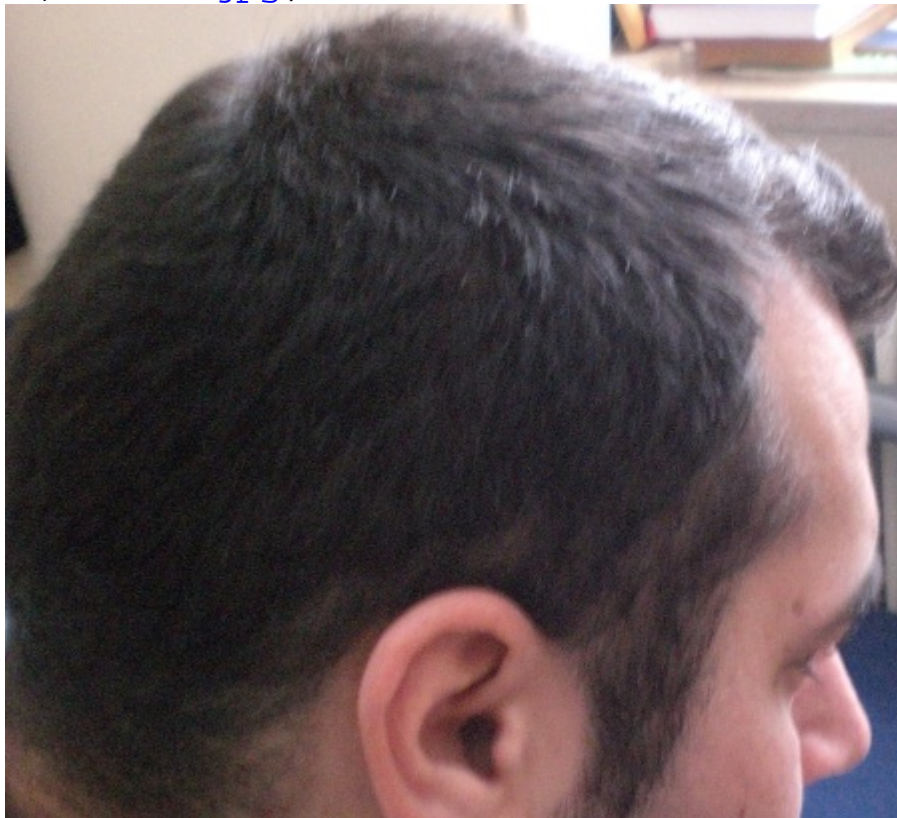


Subject: Aw: Frage zu Wirbel und Seite
Posted by [jhn`83](#) on Fri, 10 Dec 2010 20:30:51 GMT
[View Forum Message](#) <> [Reply to Message](#)

scheiß ALice INternetverbindung

File Attachments

1) [seite.jpg](#), downloaded 577 times



Subject: Aw: Frage zu Wirbel und Seite
Posted by [HirschGeweih](#) on Fri, 10 Dec 2010 20:50:05 GMT
[View Forum Message](#) <> [Reply to Message](#)

ich erkenn da gar nichts. ist doch noch alles vollkommen okay.

Subject: Aw: Frage zu Wirbel und Seite
Posted by [jhn`83](#) on Sat, 11 Dec 2010 13:58:44 GMT
[View Forum Message](#) <> [Reply to Message](#)

hier mal ein Bild mit Blitz damit ihr euch das vorstellen könnt

wie sieht es eigentlich mit der Kopfbedeckung aus ? irgendwie nie drüber was gelesen

File Attachments

1) [hintenmitblitz.jpg](#), downloaded 589 times



Subject: Aw: Frage zu Wirbel und Seite

Posted by [HirschGeweih](#) on Sat, 11 Dec 2010 14:01:01 GMT

[View Forum Message](#) <> [Reply to Message](#)

sieht wie eine beginnende tonsur aus. Eindeutig ne AGA. Aber du hast ne gute chance noch was zu retten.

Subject: Aw: Frage zu Wirbel und Seite

Posted by [jhn`83](#) on Sun, 12 Dec 2010 14:41:45 GMT

[View Forum Message](#) <> [Reply to Message](#)

durch FIN ??

Subject: Aw: Frage zu Wirbel und Seite

Posted by [HirschGeweih](#) on Sun, 12 Dec 2010 18:14:09 GMT

[View Forum Message](#) <> [Reply to Message](#)

jochen28 schrieb am Sun, 12 December 2010 15:41 durch FIN ??

ja. Wenn fin nicht wirkt gibts noch ein paar andere sachen, aber viel mehr wirksames hat man zurzeit nicht.

Subject: Aw: Frage zu Wirbel und Seite
Posted by [Hairman](#) on Sun, 12 Dec 2010 18:28:59 GMT
[View Forum Message](#) <> [Reply to Message](#)

würde mir wegen der tonsur einfach mal hairfor2 besorgen. probiers halt mal aus, schaden kanns sicherlich nicht.

wie siehts bei dir im stirnbereich aus?

Subject: Aw: Frage zu Wirbel und Seite
Posted by [jhn`83](#) on Mon, 13 Dec 2010 11:12:35 GMT
[View Forum Message](#) <> [Reply to Message](#)

Hairman schrieb am Sun, 12 December 2010 19:28 würde mir wegen der tonsur einfach mal hairfor2 besorgen. probiers halt mal aus, schaden kanns sicherlich nicht.

wie siehts bei dir im stirnbereich aus?

momentan habe ich keine größeren Probleme mit dem Wirbel und so Produkte sind ganz nett aber wohin soll das alles hinführen ...

Habe einige Bilder im HT Forum eingestellt schau mal unter meinen Beiträgen sind nicht viele

Subject: Aw: Frage zu Wirbel und Seite
Posted by [masqe](#) on Mon, 13 Dec 2010 16:08:46 GMT
[View Forum Message](#) <> [Reply to Message](#)

Schnell Fin nehmen

Subject: Aw: Frage zu Wirbel und Seite
Posted by [jhn`83](#) on Mon, 13 Dec 2010 19:27:35 GMT

[View Forum Message](#) <> [Reply to Message](#)

masqe schrieb am Mon, 13 December 2010 17:08Schnell Fin nehmen

Subject: Aw: Frage zu Wirbel und Seite
Posted by [Gast](#) on Wed, 22 Dec 2010 13:33:21 GMT
[View Forum Message](#) <> [Reply to Message](#)

1. das sieht nicht komisch aus, das ist normal

2. wenn man mit Blitz da draufgeht ist es natürlich schlimmer, wie in einem Raum, wenn man direkt unter der Lampe steht. Es ist vollkommen klar, dass dann was durchschimmert, bei fast jedem, es sei denn Du hast eine Afro-Frisur.

3. nach ca. 10 Tagen kannst Du bedenkenlos eine modische Kopfbedeckung tragen, die auch die transplantierten Stellen berühren. Die Haarwurzeln sind dann bereits fest verankert.

Fazit:

Du kannst zufrieden sein, mindestens die Hälfte der User hier wären froh, wenn sie so volles Haar hätten wie Du.

Für eine HT sehe ich absolut keinen Bedarf, würde Dir vollkommen abraten.

Wenn Du den Status halten willst solltest Du Dich über Haarerhaltungs-mittel informieren (propecia, minoxidol, etc.)

Subject: Aw: Frage zu Wirbel und Seite
Posted by [Alibi](#) on Wed, 22 Dec 2010 14:08:07 GMT
[View Forum Message](#) <> [Reply to Message](#)

jochen28 schrieb am Mon, 13 December 2010 20:27masqe schrieb am Mon, 13 December 2010 17:08Schnell Fin nehmen

Nach Meinungen fragen aber diese dann kommentarlos auf diese weise abschmettern...so wirst du nicht weit kommen.

ps: um die GHE's würde ich mir eher Sorgen machen.

Subject: Aw: Frage zu Wirbel und Seite
Posted by [jhn`83](#) on Thu, 23 Dec 2010 11:11:30 GMT
[View Forum Message](#) <> [Reply to Message](#)

Dorian Green schrieb am Wed, 22 December 2010 14:331. das sieht nicht komisch aus, das ist normal

2. wenn man mit Blitz da draufgeht ist es natürlich schlimmer, wie in einem Raum, wenn man direkt unter der Lampe steht. Es ist vollkommen klar, dass dann was durchschimmert, bei fast jedem, es sei denn Du hast eine Afro-Frisur.

3. nach ca. 10 Tagen kannst Du bedenkenlos eine modische Kopfbedeckung tragen, die auch die transplantierten Stellen berühren. Die Haarwurzeln sind dann bereits fest verankert.

Fazit:

Du kannst zufrieden sein, mindestens die Hälfte der User hier wären froh, wenn sie so volles Haar hätten wie Du.

Für eine HT sehe ich absolut keinen Bedarf, würde Dir vollkommen abraten.

Wenn Du den Status halten willst solltest Du Dich über Haarerhaltungs-mittel informieren (propecia, minoxidol, etc.)

Danke für die Antwort ... jetzt sind alle Fragen beantwortet.

Zwecks HT hätte ich an etwas konservatives gedacht so um die ~1000 Grafts in GHE`s (die linke stört mich sehr) aber ich bin im Februar bei Andreas Krämer und lasse mich beraten ... danach denke ich, werde ich die richtige Entscheidung treffen.

Habe FIN aufgrund von Nebenwirkungen abgesetzt und nehme es mittlerweile seit gut 3 Monaten nicht mehr. Ich werde beobachten wie sich der HA weiterentwickelt vom worst-case-Szenario sieht es eigentlich gut für mich aus daher gehe ich das Risiko ein.

Alibi schrieb am Wed, 22 December 2010 15:08jochen28 schrieb am Mon, 13 December 2010 20:27masqe schrieb am Mon, 13 December 2010 17:08Schnell Fin nehmen

Nach Meinungen fragen aber diese dann kommentarlos auf diese weise abschmettern...so wirst du nicht weit kommen.

ps: um die GHE's würde ich mir eher Sorgen machen.

sorry bin derzeit etwas allergisch auf FIN

P.S. was ich nicht verstehe ... warum ich momentan Nw3 bin (laut einigen Meinungen) ?? Laut der Tabelle -> <http://www.haarerkrankungen.de/therapie/therapiebilder/hamiltonnorwoodskala.gif> gehen die GHE`s bei NW3 viel weiter rein auf fast Ohrenhöhe oder täusche ich mich da ?

EDIT: Bilder nachm duschen sind hier ->

http://alopezie.de/foren/transplant/index.php/mv/msg/3703/57780/#msg_57780

Die Bilder über dem Beitrag sind aussakräftiger zwecks GHE.
