
Subject: Minoxidil 3 Monate Ergebnisse + Fragen

Posted by [schwip schwap](#) on Fri, 12 Aug 2011 10:43:58 GMT

[View Forum Message](#) <> [Reply to Message](#)

hi, nachdem ich circa ein 3/4 jahr zugesehen hab wie der haaransatz immer mehr zurück geht benutze ich jetzt seit 3 monaten Fin 1mg(wenn die packung knapp wird 0,5mg) und minoxidil morgens und abends. Da ich meine front inkl geheimratsecken und hinten am wirbel besprüche komme ich statt ca 6 sprühstößen auf 10 morgens 10 abends. stellt das ein problem dar? ich sprühe es in den haaransatz und verteile das war runter läuft mit dem finger, dort wo früher haare waren. wie auf den bildern zusehen sind meine ghe wircklich wieder bewachsen! der haarstand ist jedoch seit ca 1nem monate gleich, wird das komplett zu wachsen? wenn man genau schaut sie man auf den bildern das sogar am gesamten haaransatz feine hellbraune haare sind.. wie schaffe ich es diese zu halten und daraus den "alten" haaransatz herzustellen? ich habe eine leichte schlidrüsen unterfkt nehme aber keine tabletten momentan, nachteil für haarwuchs? sonst nehmen ich noch kre alkanyn und argining zu training, alles in maßen. WAS KANN ICH TUN UM ES ZU PERFEKTIONIEREN; sprich alter ansatz dicke neue haare, keine ghe mehr !?

ps. ich nutze kirkland minox, und chibret fin aus dem ausland.

File Attachments

1) [IMG_0619.JPG](#), downloaded 1684 times



2) [IMG_0617.JPG](#), downloaded 1463 times



3) [IMG_0618.JPG](#), downloaded 1478 times



Subject: Aw: Minoxidil 3 Monate Ergebnisse + Fragen
Posted by [Sunken](#) on Fri, 12 Aug 2011 11:08:29 GMT
[View Forum Message](#) <> [Reply to Message](#)

Ähm, du erwartest viel zu viel von den Mitteln. Die Haare, die wieder nachgewachsen sind, werden wahrscheinlich in nächster Zeit wieder zurück gehen, da die Minox-Wirkung mit der Zeit nachlässt. Sei froh, wenn du den Status von Beginn der Behandlung halten kannst, alles andere ist ein Extra, das du nicht erwarten kannst. Falls du doch dauerhaften Neuwuchs bekommen solltest: Herzlichen Glückwunsch.

Die Schilddrüse solltest du behandeln lassen, nicht nur für die Haare.

"alter ansatz dicke neue haare, keine ghe mehr" kannst du evtl. erreichen, wenn du eine haartransplantation machen lässt, wenn du deinen Status stabilisiert hast. Wenn du ganz, ganz viel Glück hast, auch mit den Medikamenten.

Subject: Aw: Minoxidil 3 Monate Ergebnisse + Fragen

Posted by [schwip schwap](#) on Fri, 12 Aug 2011 11:43:05 GMT

[View Forum Message](#) <> [Reply to Message](#)

hm,ok. wenn ich das gefühl von trockener kopfhaut habe ist es ok wenn ich mir panthenol creme an den ansatz schmiere 1-2 mal die woche? habe keine lust extra was zu mischen ..

Subject: Aw: MInoxidil 3 Monate Ergebnisse + Fragen

Posted by [Sunken](#) on Fri, 12 Aug 2011 12:00:50 GMT

[View Forum Message](#) <> [Reply to Message](#)

Klar, musst nur sehen, ob es ausreicht und ob dein Ansatz dadurch nicht schmierig wird. Aber prinzipiell kein Problem.

Subject: Aw: MInoxidil 3 Monate Ergebnisse + Fragen

Posted by [Foxi](#) on Fri, 12 Aug 2011 12:02:45 GMT

[View Forum Message](#) <> [Reply to Message](#)

würde gar nix tun!
kürzer schneiden und man erkennt gar nix

wenn du Pech hast macht dir Minox die leichten GHE
blos größer!

du hast Top Haare

Foxi

Subject: Aw: MInoxidil 3 Monate Ergebnisse + Fragen

Posted by [schwip schwap](#) on Fri, 12 Aug 2011 12:34:07 GMT

[View Forum Message](#) <> [Reply to Message](#)

naja wenn ich es mit vor einem jahr oder meinem jüngeren bruder vergleiche ist das garnichts top klar ist es kein kahlschlag. wieso werden sie größer durch minox? ich kipp mir keine flasche täglich drauf und das shedding hatte ich seit wochen nichtmehr.. gibt es keine hoffnung das die haare weiter wachsen und dicker werden so das es wie "früher" aussieht.. das ich alles durchgehend nehmen muss auch nach neuwuchs ist mir bewusst. habe mir eben spectral dnl bestellt, mal sehen ob es etwas mehr power hat als kirkland minox

Subject: Aw: MInoxidil 3 Monate Ergebnisse + Fragen

Posted by [Foxi](#) on Fri, 12 Aug 2011 14:31:24 GMT

[View Forum Message](#) <> [Reply to Message](#)

schwip schwap schrieb am Fri, 12 August 2011 14:34naja wenn ich es mit vor einem jahr oder meinem jüngeren bruder vergleiche ist das garnichts top klar ist es kein kahlschlag. wieso werden sie größer durch minox? ich kipp mir keine flasche täglich drauf und das shedding hatte ich seit wochen nichtmehr.. gibt es keine hoffnung das die haare weiter wachsen und dicker werden so das es wie "früher" aussieht.. das ich alles durchgehend nehmen muss auch nach neuwuchs ist mir bewusst. habe mir eben spectral dnl bestellt, mal sehen ob es etwas mehr power hat als kirkland minox

Nö müssen nicht größer werden
kann ja gut anschlagen!

wenn du Pech hast meine ich!

Viel Glück

Foxi

Subject: Aw: MInoxidil 3 Monate Ergebnisse + Fragen
Posted by [schwip schwap](#) on Sat, 13 Aug 2011 10:48:51 GMT
[View Forum Message](#) <> [Reply to Message](#)

wer hat erfahrungen mit spectral dnl?

Subject: Aw: MInoxidil 3 Monate Ergebnisse + Fragen
Posted by [hairadise.lost](#) on Sat, 13 Aug 2011 16:48:20 GMT
[View Forum Message](#) <> [Reply to Message](#)

schwip schwap schrieb am Sat, 13 August 2011 12:48wer hat erfahrungen mit spectral dnl?

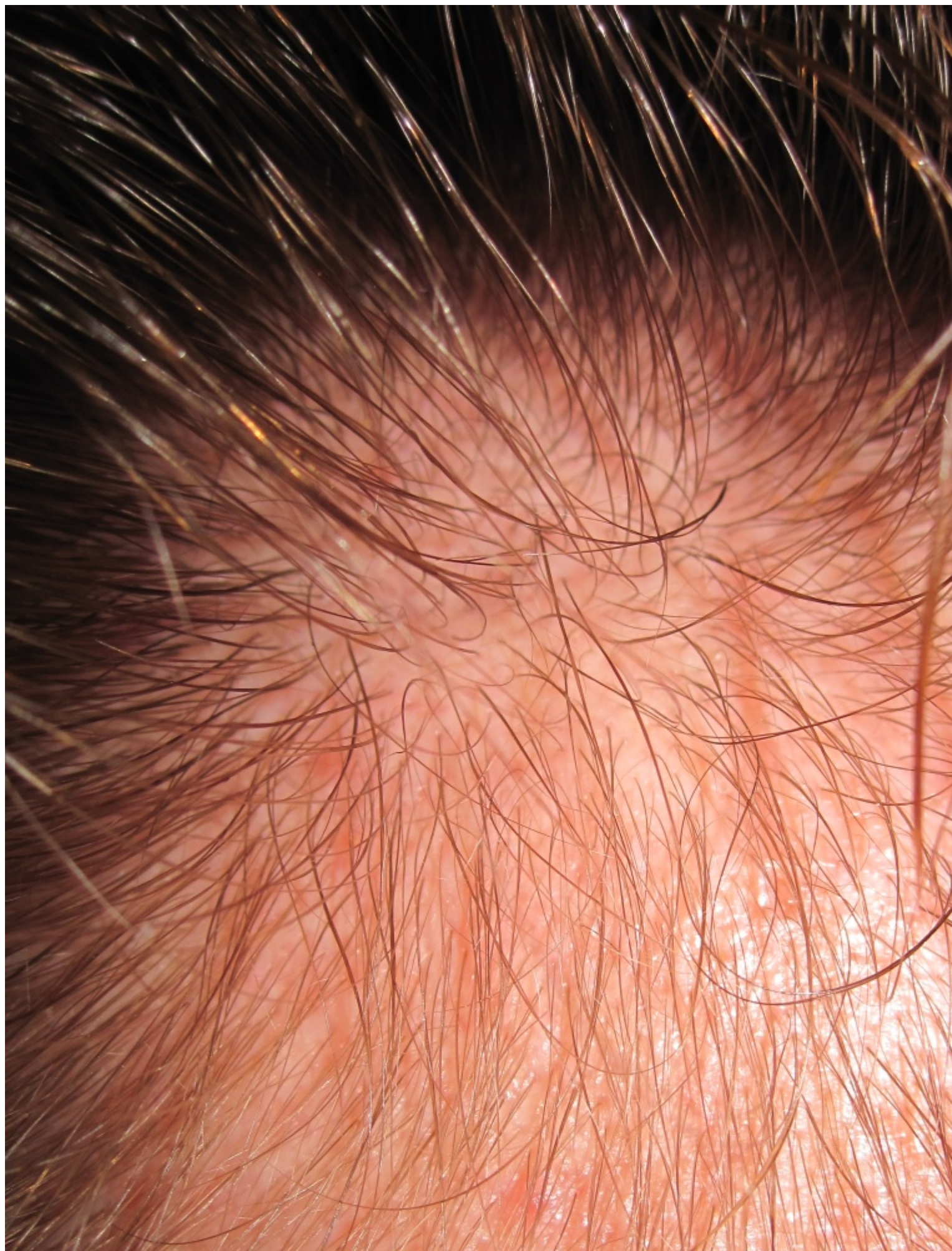
ich

Seit 10 Wochen. Zu Beginn 0,25 ml Spectral.DNC-L in GHEs und Kirkland Minoxidil am Hinterkopf. Seit 06.07. so wie es in der Signatur steht.

Im Anhang sind 2 aktuelle Bilder (kurz nach der Haarwäsche, Haare noch feucht). Nach dem nächsten Frisörbesuch stelle ich Vorher/Nacher-Bilder rein. Man kann aber auch so die Veränderung erahnen, da wo die kurzen Haare sind waren vorher nur pigmentlose miniaturisierte Haare.

File Attachments

1) [10Wochen1.jpg](#), downloaded 880 times



2) [10Wochen2.jpg](#), downloaded 1086 times



Subject: Aw: MInoxidil 3 Monate Ergebnisse + Fragen
Posted by [EinesTages](#) on Sun, 14 Aug 2011 11:35:42 GMT
[View Forum Message](#) <> [Reply to Message](#)

benutzt du nur 0,25 ml Spectral.DNC-L in GHEs ???

Subject: Aw: MInoxidil 3 Monate Ergebnisse + Fragen
Posted by [hairadise.lost](#) on Sun, 14 Aug 2011 14:26:16 GMT
[View Forum Message](#) <> [Reply to Message](#)

EinesTages schrieb am Sun, 14 August 2011 13:35benutzt du nur 0,25 ml Spectral.DNC-L in GHEs ???

Nee, 0,5 ml (wie es auch in der Signatur steht). Das ist aber eigentlich etwas zu viel für die Front, einen Rest schmiere ich davon noch auf den Hinterkopf.
Damals hatte ich nur 0,25 ml genommen, weil ich es morgens aufgetragen habe und nur 0,25 ml kosmetisch nicht auffielen. Das neue Spectral.DNC-L hinterlässt übrigens keinen gelben Film mehr und stinkt nicht mehr so.
Gerade habe ich Semesterferien und freie Zeiteinteilung. Anfang bis Ende Juli habe morgens vor der Uni nichts aufgetragen, sondern nur nachmittags/abends und nachts. Momentan trage ich alle 11-12 Stunden auf.

Subject: Aw: MInoxidil 3 Monate Ergebnisse + Fragen
Posted by [hairadise.lost](#) on Sun, 28 Aug 2011 14:41:23 GMT
[View Forum Message](#) <> [Reply to Message](#)

Ich hab jetzt hier mal nen Bericht geschrieben:
<http://www.alopezie.de/fud/index.php/t/19734/>
