
Subject: Aktuelles Haarbild - Fin sinnvoll? Mit Bildern
Posted by [Emtec](#) on Sun, 23 Oct 2011 20:35:33 GMT
[View Forum Message](#) <> [Reply to Message](#)

Hallo nochmal liebe Community,

ich wollte kurz fragen, wie ihr bei mir die Notwendigkeit einschätzen würdet mit Fin anzufangen. Ich weiß, dass es letztendlich ne subjektive Frage ist - trotzdem möchte ich gerne hören, was ihr dazu meint. Ich kann im Moment sehr gut mit meinem Haarbild leben und möchte, dass das auch so bleibt. Im Anhang sind 3 Bilder dabei. Wie man auf dem 1. Bild sieht (vom Hinterkopf) ist die Haardichte generell ganz gut. Nur an den Schläfen sieht man halt die typischen GHE (siehe Bild 2) =)

Im 3. Bild sieht man auch deutlicher das es optisch in der Region dann auch was lichter wird, wenn man das Haar normal nach vorne weg fallen lässt.

Was haltet ihr davon? Mach ich mich bloß verrückt, oder würdet ihr auch zu FIN greifen? Ich kann leider meine verlorenen Haare pro Tag schlecht zählen. Wie gesagt, ich kann gut mit der gegenwärtigen Situation leben und möchte nur nicht, dass sich der Kahlschlag weiter ausbreitet (ergo bin ich mir bewusst, dass die GHE wahrscheinlich nicht wieder zuwachsen)^^

Mein Bruder hat genau das gleiche Haarbild, also wirds schon was androgenetisches sein.

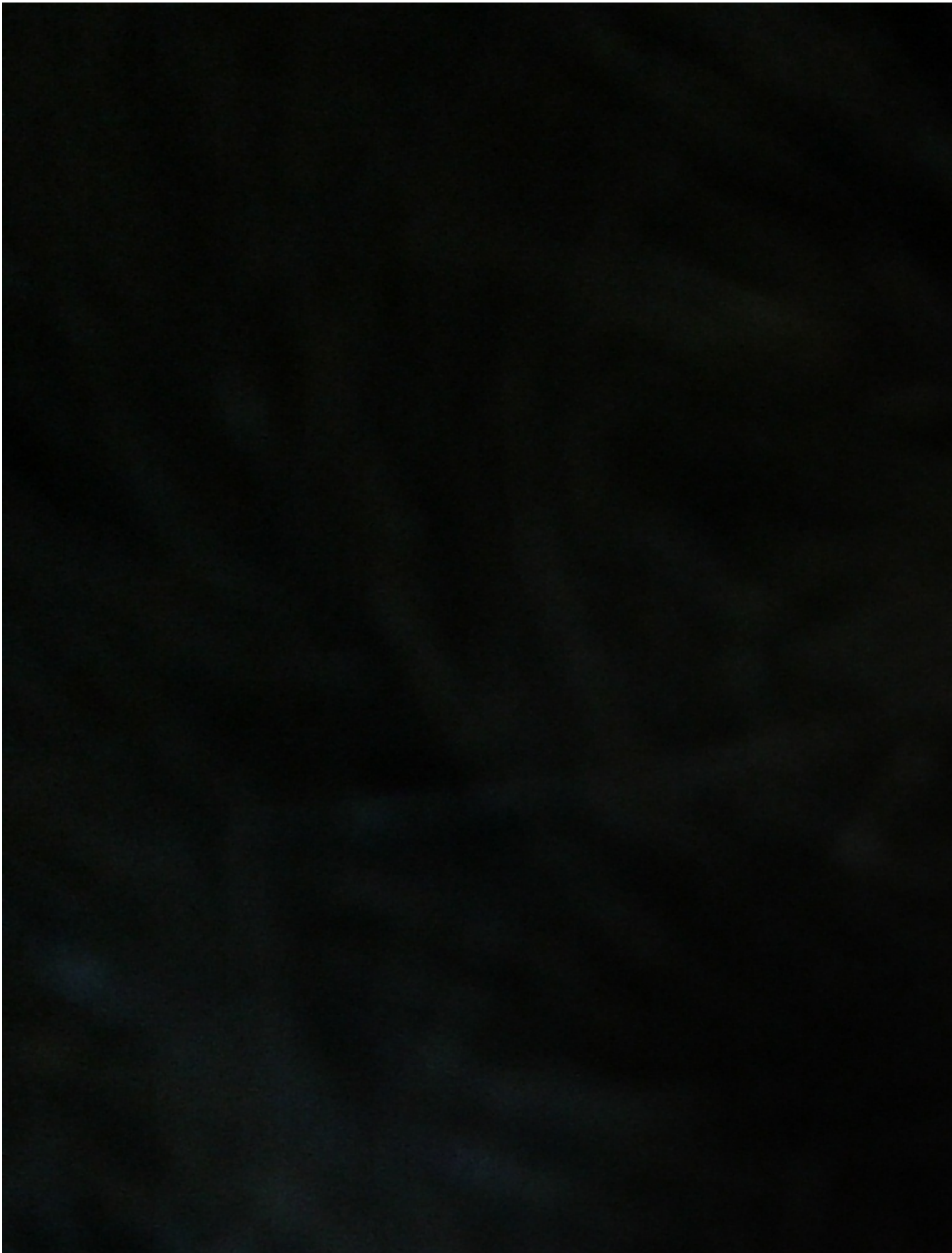
PS: Ich habe bereits nen Thread gepostet unter dem folgenden Link. Allerdings ist das Anliegen hier komplett anders, daher hab ich mal rausgenommen nen neuen Thread zu öffnen.

Gruß,

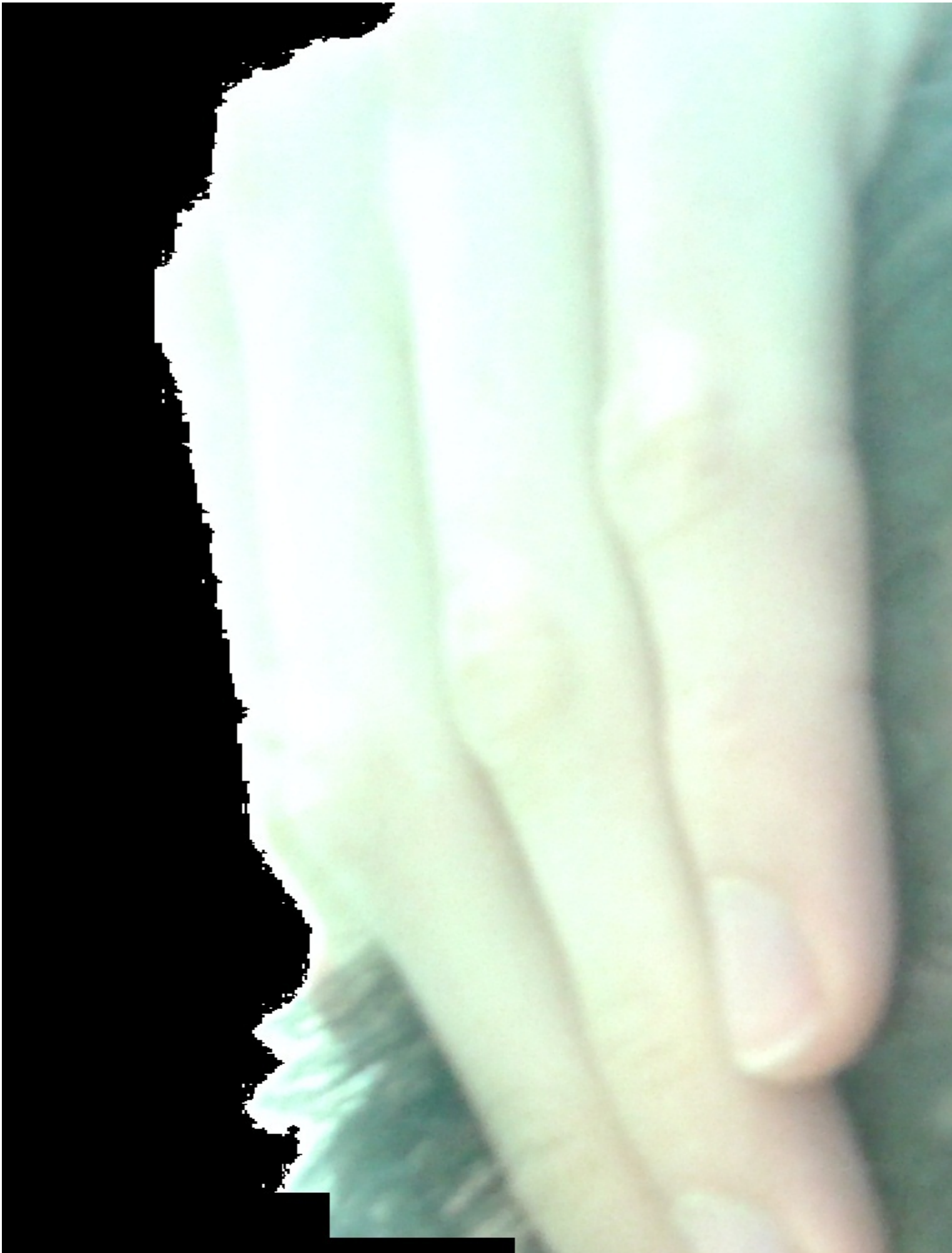
Emtec

File Attachments

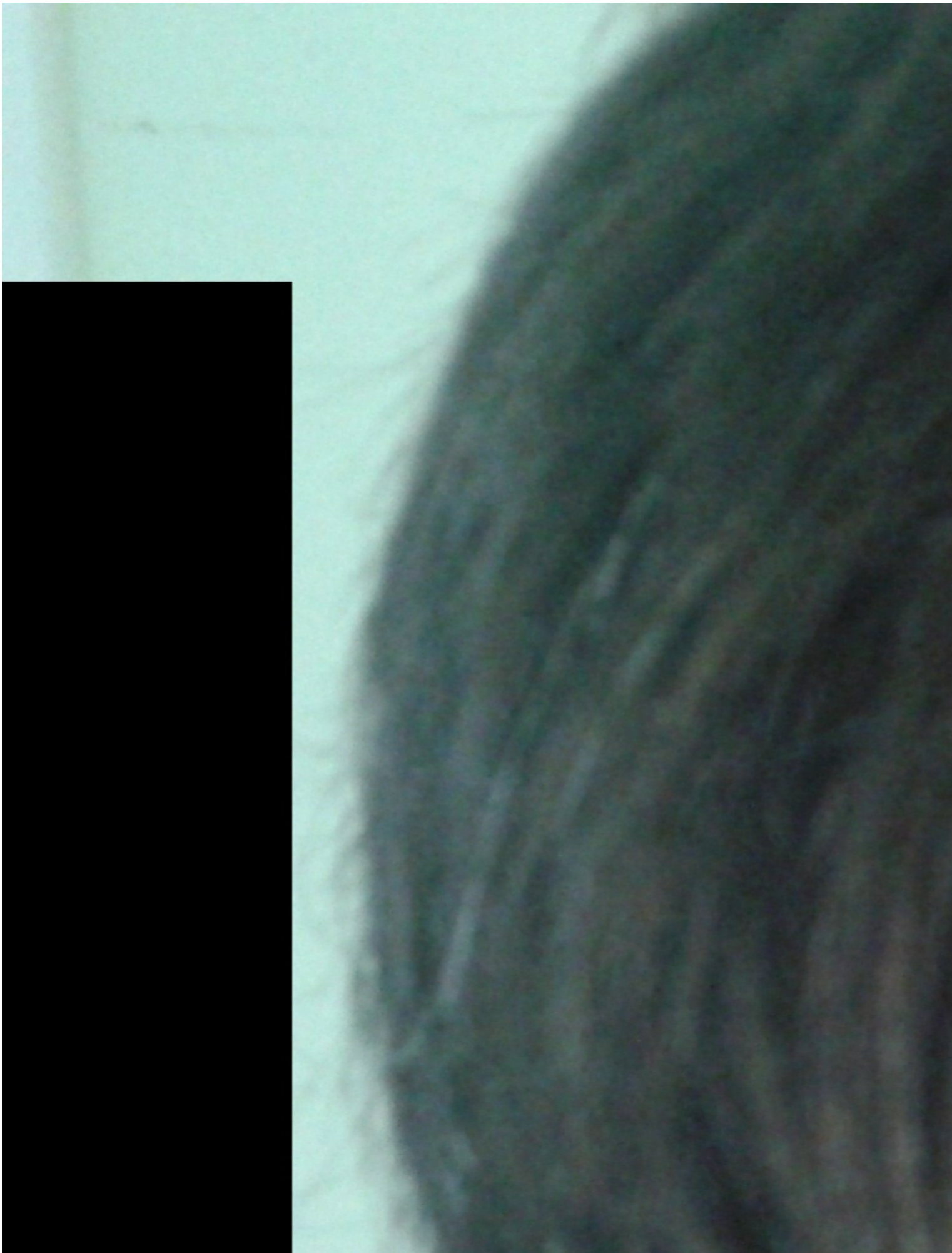
1) [Take101.jpg](#), downloaded 1603 times



2) [Take102.jpg](#), downloaded 1364 times



3) [Take103.jpg](#), downloaded 1272 times



Subject: Aw: Aktuelles Haarbild - Fin sinnvoll? Mit Bildern

Posted by [Mink](#) on Mon, 24 Oct 2011 10:32:28 GMT

[View Forum Message](#) <> [Reply to Message](#)

Auf jeden Fall beginnt bei dir AGA. Dein Hauptproblem liegt aber in den GHE, wo Fin weniger effektiv ist.

Ich würde Dir ein Minox-Fin-Gemisch zu topischen Auftragen empfehlen.

Subject: Aw: Aktuelles Haarbild - Fin sinnvoll? Mit Bildern

Posted by [bmwstar481](#) on Mon, 24 Oct 2011 15:28:06 GMT

[View Forum Message](#) <> [Reply to Message](#)

Ich wäre froh wenn ich meine Haardichte so wäre.... Meine ehrliche Meinung: Lass das Zeug weg. Wenn es schlimm(er) wird kannst du immer noch damit anfangen. Schließlich kann Fin den Status der vergangenen zwei Jahre "zurückholen". Voraussetzung ist natürlich dass der Haarausfall erblich bedingt ist, und dass es generell bei dir wirkt. Ich würde an deiner Stelle- wenn überhaupt- mit Minox mal beginnen.

Subject: Aw: Aktuelles Haarbild - Fin sinnvoll? Mit Bildern

Posted by [Emtec](#) on Mon, 24 Oct 2011 22:15:05 GMT

[View Forum Message](#) <> [Reply to Message](#)

Wow, danke erstmal für eure Antworten. Da bin ich ja doch noch froh erst einmal nachgefragt zu haben. War eigentlich schon kurz davor Fin zu bestellen. Würden die anderen auch erstmal von Fin abraten?

Mink schrieb am Mon, 24 October 2011 12:32 Auf jeden Fall beginnt bei dir AGA.

Der AGA ist schon mit 18 angefangen. Seither ist der Haarverlust konstant. Ich frage mich in dem Zusammenhang immer ob es eigentlich unter den Menschen auch Unterschiede in der Vielzahl und Schnelligkeit des Neuwuchs von Haaren gibt. Ich frag mich manchmal ob mir vllt überdurchschnittlich viele neue Haare wachsen. Anders kann ich mir manchmal gar nicht erklären, warum mein Haarbild noch so dicht ist. ODER ich bilde mir einfach nur ein, dass ich viele Haare verliere. Wie gesagt, ich habe Schwierigkeiten um überhaupt zu zählen wie viel Haare mir am Tag ausfallen. Das hängt wohl auch damit zusammen, dass ich mich meist "nur" jeden 2. Tag dusche und zudem auch die Haare gele. Sprich, wenn die Dinger einmal gestylt sind, dann verliere ich bis zur nächsten Haarwäsche erstmal fast keine Haare - dafür bei der Haarwäsche an sich um so mehr. Vielleicht empfinde ich das dann einfach als Schock wenn ich im Handtuch so viele Haare sehe. Heute waren es z.B. wieder rund 40 Haare im Handtuch - allerdings hatte ich mir Samstag abends die Haare gemacht und heut Abend (Montag) gewaschen.

Wie machen andere das mit dem zählen ausgefallener Haare?

Mink schrieb am Mon, 24 October 2011 12:32

Dein Hauptproblem liegt aber in den GHE, wo Fin weniger effektiv ist.
Ich würde Dir ein Minox-Fin-Gemisch zu topischen Auftragen empfehlen.

Ich dachte Fin ist grade gegen AGA sinnvoll? Was genau muss ich unter Minox-Fin Gemisch verstehen? Beides in Kombination?

bmwstar481 schrieb am Mon, 24 October 2011 17:28Ich wäre froh wenn ich meine Haardichte so wäre.... Meine ehrliche Meinung: Lass das Zeug weg. Wenn es schlimm(er) wird kannst du immer noch damit anfangen. Schließlich kann Fin den Status der vergangenen zwei Jahre "zurückholen". Voraussetzung ist natürlich dass der Haarausfall erblich bedingt ist, und dass es generell bei dir wirkt. Ich würde an deiner Stelle- wenn überhaupt- mit Minox mal beginnen.

Ich dachte Fin hält den Haarausfall nur auf und bewirkt nur in Ausnahmefällen einen verstärkten Neuwuchs. Hhm mit Minox von Kirkland könnte mich noch anfreunden, da 60€ im Jahr durchaus innerhalb dessen liegt, was ich bereit wäre auszugeben. Allerdings hätte ich ne Frage zu Minox. Wirkt es wirklich nur an der Stelle wo man Minox aufträgt? Und wenn ich es nur auf die GHE auftragen würde - würd ich dann viel weniger von dem Zeugs brauchen und länger damit auskommen, als eigentlich für den Inhalt der Verpackung vorgesehen ist?

Ich vermute auch mal, dass Minox von den Nebenwirkungen harmloser ist, als Fin oder? Immerhin nimmt Minox doch keinen Eingriff ins Hormonsystem vor.

Letzten Endes möchte ich nur eines vorbeugen. Nämlich das ich nicht irgendwann in Zukunft an dem Punkt angelange wo ich mir sage: Hättest du mal früher mal Fin oder Minox ausprobiert...Allerdings will ich es auch nicht nehmen müssen, wens nicht notwendig ist.

Freue mich auf weitere Antworten,

Gruß,

Emtec

Subject: Aw: Aktuelles Haarbild - Fin sinnvoll? Mit Bildern

Posted by [EFBE](#) on Mon, 24 Oct 2011 22:42:31 GMT

[View Forum Message](#) <> [Reply to Message](#)

Seitdem ich vor 3-4 Jahren meinen Haarausfall bemerkt habe, lese ich dieses Forum auch relativ häufig mit und habe mich hierüber relativ gut informieren können.

Prinzipiell habe ich den selben Status wie du. AGA gemerkt mit ca. 22 (bin jetzt 25), eigentlich nur Probleme in den Geheimratsecken, dazu leicht dünneres Haar am Oberkopf. Anfangs habe ich mit Minox (1-2 Jahre genommen) experimentiert, hat mir jedoch lediglich Flaumhaare einbracht und den Status nicht unbedingt verbessert. Seit ca. einem Jahr merke ich wie die Geheimratsecken weiter voranschreiten und die Haare an der Haarlinie verkrümmen, weniger werden und miniaturisieren. Gleiches ist jedenfalls an der Haarlinie deines Status erkennbar.

Ich habe nun seit 4 Wochen angefangen Fin zu nehmen. Der Hautarzt hat mir Fin 1mg verschrieben. Wie du an Fin rankommst, bleibt dir überlassen. Ich für meinen Teil, habe zunächst die Packung für 100 Euro in der Apotheke gekauft, meine nächsten Einkäufe tätige ich allerdings bei Generika im Netz.

Bis lang habe ich keinerlei Nebenwirkungen. Bei Minox übrigens auch nicht. Ob sich meine Status bislang verbessert hat, kann ich natürlich noch nicht beurteilen.

Mich haben die ganzen Nebenwirkungen hier im Netz und gerade im Forum auch extrem abgeschreckt. Da sich mein Status allerdings in den letzten Monaten deutlich verschlechtert hat, bin ich nun diesen Schritt gegangen und bereue es auch gerade nicht schon früher Fin genommen zu haben. Solltest du irgendwelche NWS bekommen, kannst du es ja sofort absetzen. Habe einfach das Gefühl, dass hier viele mit Placebo NWS rumlaufen.

In 1-2 Monaten werde ich dann auch noch einmal wieder mit Minox beginnen um die ultimative Kombo aus beiden Produkten zu testen. Meiner Meinung nach bringt Minox only einfach nichts, da das AGA Problem bestehen bleibt und der Haarausfall weiter voranschreitet. War jedenfalls bei mir so.

Subject: Aw: Aktuelles Haarbild - Fin sinnvoll? Mit Bildern

Posted by [Mink](#) on Tue, 25 Oct 2011 05:45:28 GMT

[View Forum Message](#) <> [Reply to Message](#)

Das stimmt schon, dass Fin z.Zt. das effektivste Mittel gegen AGA ist. Aber die beste Wirkung entfaltet es bei HA im Tonsurbereich. In den GHE's wirkt es auch, allerdings weniger stark. Generell kannst Du aber davon ausgehen, dass der HA auch auf andere Bereiche übergreift, auch wenn es in den GHE bei Dir anfängt. Insofern macht Fin schon Sinn.

Mit Fin noch warten bis es richtig schlimm geworden ist und dann erst einsteigen, mit der Hoffnung, "2 Jahre zurückzuholen" kann auch schief gehen und verlangt meist eine härtere Medikation.

Ich bin kein großer Freund von Minox. Allerdings wenn wie bei Dir, speziell die GHE betroffen sind, kann es sein, dass Minox dort zu Neuwuchs führt. Bei mir ging es nicht, mir half nur Fin aber jeder ist anders. Einfach Fin in einer Minox-Flasche auflösen.

Subject: Aw: Aktuelles Haarbild - Fin sinnvoll? Mit Bildern

Posted by [bmwstar481](#) on Tue, 25 Oct 2011 17:15:46 GMT

[View Forum Message](#) <> [Reply to Message](#)

Die Wirkung ist immer sehr unterschiedlich. Bei mir hat die Fin&Minox Kombination (genauer gesagt Finahair & Regaine) tatsächlich bei der ersten Einnahme vor 3 Jahren einen deutlichen Neuwuchs hervorgebracht.

Ich denke das hängt stark von der Ursache ab. Wenn es tatsächlich erblich bedingter Haarausfall ist, kann die o.g. Kombination durchaus auch Neuwuchs hervorbringen. Dann ist die Chance auf Nebenwirkungen sicherlich geringer, weil das Finasterid dann genau den

Testosteronanteil eindämmt der für den Haarausfall verantwortlich ist.

Aber wie gesagt. Bei deinem Status würde ich (noch) von einer Fin-Einnahme absehen. Nutze das wenn es nicht mehr anders geht. Bei mir begann der Haarausfall mit 22/23, und ich habe erst mit 27, als es gar nicht mehr anders ging, mit der Fin-Einnahme begonnen. Im Nachgang bin froh ich meinen Körper nicht unnötig schon seit Jahren mit Fin vollgepumpt zu haben, sondern erst als es einfach nicht mehr anders geht. Jetzt bin ich 30, und habe mit der Einnahme wieder angefangen.

Allerdings ist meine o.g. Kombination relativ kostspielig, aber meiner Erfahrung nach effektiv. Die 98er Packung Finahair kostet 117 €, die 3x60ml Regaine rund 58 €. Das ganze hält rund 3 Monate, und macht somit ca. 60 € im Monat aus.

Subject: Aw: Aktuelles Haarbild - Fin sinnvoll? Mit Bildern

Posted by [Mink](#) on Tue, 25 Oct 2011 17:41:53 GMT

[View Forum Message](#) <> [Reply to Message](#)

bmwstar481 schrieb am Tue, 25 October 2011 19:15 Dann ist die Chance auf Nebenwirkungen sicherlich geringer, weil das Finasterid dann genau den Testosteronanteil eindämmt der für den Haarausfall verantwortlich ist.

Stimmt so nicht. Da weniger Testosteron zu DHT verstoffwechselt wird, ist der Testosteronspiegel unter Finasterid sogar leicht erhöht. Fin hemmt nur zu ca. 70% die Umwandlung von Testo zu DHT und das ist der Übeltäter, entsprechende Sensibilität der Haarfolikel vorausgesetzt.

Subject: Aw: Aktuelles Haarbild - Fin sinnvoll? Mit Bildern

Posted by [bmwstar481](#) on Tue, 25 Oct 2011 18:00:14 GMT

[View Forum Message](#) <> [Reply to Message](#)

Mink schrieb am Tue, 25 October 2011 19:41 bmwstar481 schrieb am Tue, 25 October 2011 19:15 Dann ist die Chance auf Nebenwirkungen sicherlich geringer, weil das Finasterid dann genau den Testosteronanteil eindämmt der für den Haarausfall verantwortlich ist.

Stimmt so nicht. Da weniger Testosteron zu DHT verstoffwechselt wird, ist der Testosteronspiegel unter Finasterid sogar leicht erhöht. Fin hemmt nur zu ca. 70% die Umwandlung von Testo zu DHT und das ist der Übeltäter, entsprechende Sensibilität der Haarfolikel vorausgesetzt.

Ok, dann ist das vielleicht der medizinisch richtige Begriff....

Subject: Aw: Aktuelles Haarbild - Fin sinnvoll? Mit Bildern

Posted by [Emtec](#) on Tue, 25 Oct 2011 22:57:37 GMT

[View Forum Message](#) <> [Reply to Message](#)

Danke erstmal für die Antworten. Ich hatte heute keine Zeit mich zu melden und werde das morgen nachholen...! ;)

Subject: Aw: Aktuelles Haarbild - Fin sinnvoll? Mit Bildern

Posted by [Alibi](#) on Wed, 26 Oct 2011 07:33:36 GMT

[View Forum Message](#) <> [Reply to Message](#)

Du bist 23 und hast sichtbare Ghe's.

Ich halte die Wahrscheinlichkeit, dass der AGA bei deinem jetzigen Status halt macht, für sehr unwahrscheinlich.

Auch hat mir meine jahrelange Erfahrung in diesem Forum gelehrt, dass Aussagen wie Zitat:Schließlich kann Fin den Status der vergangenen zwei Jahre "zurückholen" leider vollkommen überzogen sind, und nicht die Ergebnisse der meisten Forenuser hier widerspiegeln.

Die größte Chance deinen jetzigen Haarstatus so lange wie möglich zu halten ist, wenn du jetzt mit fin anfängst.

Sicherlich besteht die Möglichkeit, dass du Fin eventuell völlig unnötig nimmst, da sich auch ohne Fin nichts außer Ghe's bilden würde. Allerdings habe ich schon erwähnt, dass dies bei AGA in jungen Jahren sehr untypisch ist, und was an Haaren weg ist, bleibt i.d.R. auch weg. Trotz Fin.

Die Entscheidung pro oder contra "Fin now", kann dir hier natürlich keiner Abnehmen.

Minox würde ich die Finger von lassen, da:

Zitat:Ich kann im Moment sehr gut mit meinem Haarbild leben.

Erst wenn das nicht mehr der Fall ist, würde ich zu Minox zusätzlich greifen.

Subject: Aw: Aktuelles Haarbild - Fin sinnvoll? Mit Bildern

Posted by [Backe Backe Kuchen](#) on Wed, 26 Oct 2011 09:21:20 GMT

[View Forum Message](#) <> [Reply to Message](#)

Anhand der von dir gezeigten Bildern kann dir hier niemand eine wirkliche Empfehlung - Fin Ja, Fin nein - aussprechen.

Es fehlen Vergleichsfotos von früher, Detailfotos von der Haarlinie

Bedenke bei deiner Entscheidung:

1. Zwischen 20 und 30 entwickelt sich bei so gut jedem Mann auch ohne drohenden baldigen Kahlschlag eine Haarlinie mit GHs, die es so auch so mit 50 noch haben. Wenn du zu dieser Gruppe gehörst, die nicht gerade klein ist und mit fin anfängst, wirst du den "Erfolg" des HA-Stops nicht dem natürlichen Prozess zuschreiben, sondern dem Medikament und es weiter nehmen.

aber

2.

Du schreibst in dem anderen Thread, dass die Ärzte dich bekräftigt haben, fin zu nehmen und meine Erfahrung ist, dass die Hautärzte mit dem Verschreiben von fin eher sehr zurückhaltend sind.

Was haben die untersucht? Haben die nur ne sichtkontrolle gemacht, oder Trichogramme?

3.

Jemand, der Fin nimmt und keine Probleme hat, registriert sich für gewöhnlich nicht in einem Forum um zu meckern. Er registriert sich auch nicht, um gegen das Bild, dass jene Patienten, die von diesem Medikament NWs haben hier vermitteln, zu relativieren. Das Bild, welches du hier vorfindest wird also zweifelsohne negativ verzerrt sein.

4.

Unter dem Strich würde ich in deinem speziellen Fall die entscheidung ob ja oder nein, nicht in erster Linie von uns abhängig machen.

Subject: Aw: Aktuelles Haarbild - Fin sinnvoll? Mit Bildern

Posted by [EFBE](#) on Wed, 26 Oct 2011 20:34:20 GMT

[View Forum Message](#) <> [Reply to Message](#)

Ohne dich und deinen Status verunglimpfen zu wollen, aber auf Foto2 sieht man, meiner Meinung nach, recht deutlich, dass die Haare an der Haarlinie in den Geheimratsecken miniaturisieren, dünner, kürzer und kraftloser werden und letztendlich verkrümmen. Das ist ein eindeutiges Indiz dafür, dass die Geheimratsecken weiter in Richtung Zone 2 voranschreiten. Genau das selbe Erscheinungsbild ist bei mir aufgetreten.

Aber ich schließe mich meinen Vorredner an. Die Einnahme von Fin ist sicherlich mit einem kleinen Risiko bzw. mit eventuellen NWs verbunden. Die Entscheidung, ob du dieses eingehen willst, kann dir keiner abnehmen. Lass dich aber von den vielen negativen Berichten hier nicht allzu sehr beeinflussen. Hat mich auch zu lange Zeit abgeschreckt.

Subject: Aw: Aktuelles Haarbild - Fin sinnvoll? Mit Bildern

Posted by [Emtec](#) on Wed, 26 Oct 2011 21:34:37 GMT

[View Forum Message](#) <> [Reply to Message](#)

Wow, ich möchte mich erstmal bei ALLEN fürs aktive Posten bedanken. Natürlich kann mir die Entscheidung bzgl. Fin keiner abnehmen, aber es tut gut einfach mal drüber zu reden und zu hören was andere so meinen.

Backe Backe Kuchen schrieb am Wed, 26 October 2011 11:21

Du schreibst in dem anderen Thread, dass die Ärzte dich bekräftigt haben, fin zu nehmen und meine Erfahrung ist, dass die Hautärzte mit dem Verschreiben von fin eher sehr zurückhaltend sind.

Was haben die untersucht? Haben die nur ne sichtkontrolle gemacht, oder Trichogramme?

Wenn du mit Trichogramm so einen Test meinst, wo einem Haarbüschel entnommen und folglich untersucht werden, dann nein. Das wurde nicht gemacht, da die Ärzte meinten, dass es nichts bringen würde. Mann würde sowieso zu dem Entschluss kommen, dass es wenn überhaupt, was anlagebedingtes sei. Was die Ärzte so gemacht haben ist nur Sehtest, sprich mit der Hand durch die Haare fahren, bisschen zupfen, etc. Achja und nen Bluttest hab ich in in erster Instanz beim Hausarzt machen lassen um zu gucken ob die Basiswerte alle okay sind (Zinkgehalt etc.).

Mal abgesehen davon, dass ich mit meinem gegenwärtigen Haarbild in der Tat zufrieden bin, würden nen Paar mehr Haare an den Schläfen auch nicht schaden ;)

Ich überlege daher erstmal mit einer 3Monatspackung Minox von Kirkland anzufangen, da die GHEs im Moment das einzige Problem sind. An allen anderen Haarstellen ist ja alles total dicht, nur die GHE machen Probleme. So eine Flasche kostet auch nur unter 20€. Also würde ich erstmal experimentieren ob ich das Zeug a) überhaupt vertrage und b) ob es überhaupt Wirkung zeigt. Sollte beides nicht der Fall sein, dann kann ichs immer noch wegwerfen. Die Erfahrung wäre mir das Geld allemal wert.

Sollte Minox nicht anschlagen, könnte ich später immer noch über Fin nachdenken...oder?

Oh man, echt schade, dass man nicht einfach in die Zukunft blicken könnte damit man weiß, wie sie das Haarbild auf natürlicher Weise entwickeln würde.

Hab im Anhang nochmal detailliertere Bilder der Haarlinie geuppt (die Bilder erscheinen nicht bei google search, oder?).

Danke nochmal für alle Mitteilungen bis hierher.

File Attachments

1) [Haarliniel.jpg](#), downloaded 514 times



2) [Haarlinie2.jpg](#), downloaded 498 times



3) [Haarlinie3.jpg](#), downloaded 493 times



Subject: Aw: Aktuelles Haarbild - Fin sinnvoll? Mit Bildern
Posted by [Teardrops](#) on Wed, 26 Oct 2011 22:44:12 GMT
[View Forum Message](#) <> [Reply to Message](#)

also ich nehme ja nur 0,25mg fin täglich, ist es bei dieser geringen menge auch sinnvoll eine ganze woche zu pausieren? oder lieber weniger???

Subject: Aw: Aktuelles Haarbild - Fin sinnvoll? Mit Bildern
Posted by [EFBE](#) on Thu, 27 Oct 2011 08:39:17 GMT
[View Forum Message](#) <> [Reply to Message](#)

Die Bilder bekräftigen meinen ersten Eindruck. So Leid es mir tut, aber gerade Bild 3 zeigt sehr gut, dass die Haarlinie so langsam wegbricht. Prinzipiell finde ich aber, dass du sehr kräftiges und dickes Haar hast. Eventuell kannst du ja auch mit einer geringeren Dosis Fin beginnen. Gibt hier einige Topuser, die dazu raten und ein paar Studien sollen das auch bestätigen. Ich bin mir außerdem eher unsicher, ob Minox only dir helfen sollte.

Subject: Aw: Aktuelles Haarbild - Fin sinnvoll? Mit Bildern
Posted by [Mink](#) on Thu, 27 Oct 2011 10:27:34 GMT
[View Forum Message](#) <> [Reply to Message](#)

Teardrops schrieb am Thu, 27 October 2011 00:44also ich nehme ja nur 0,25mg fin täglich, ist es bei dieser geringen menge auch sinnvoll eine ganze woche zu pausieren? oder lieber weniger???

Ja, denn du nimmst trotzdem in der Wochen dann 1,75mg.

Subject: Aw: Aktuelles Haarbild - Fin sinnvoll? Mit Bildern
Posted by [Teardrops](#) on Sun, 30 Oct 2011 14:06:45 GMT
[View Forum Message](#) <> [Reply to Message](#)

danke mink, auf deine meinung lege ich mit am meisten wert .

Subject: Aw: Aktuelles Haarbild - Fin sinnvoll? Mit Bildern
Posted by [mike.](#) on Sun, 30 Oct 2011 22:31:02 GMT
[View Forum Message](#) <> [Reply to Message](#)

... ich würde auch schnellstens was unternehmen... meine Haarlinie sieht genauso aus wie deine... sieht irgendwie wenn man die haare zurückhält sehr weggebrochen aus, sehr schief.....

- macht mich totunglücklich... trag lange Haare zum Zopf und dann sieht man über den ecken

noch zusätzl. so viel haut.... keine definierte Haarlinie

Mit dem Status kann man aber noch leben. Schlimmer darf er nicht mehr werden...

Ich hatte letztes Jahr die gleiche Linie,....

Fazit nach 1 Jahr Minox = Linie/Dichte/Haarqualität gleich geblieben.

Flaum kam hinzu.... verschwand aber jetzt wieder...

Dichte war heuer im sommer am Höhepunkt. Seit ca. 3 Monaten gehts wieder bergab diffuser HA..

Subject: Aw: Aktuelles Haarbild - Fin sinnvoll? Mit Bildern

Posted by [Emtec](#) on Thu, 03 Nov 2011 08:43:22 GMT

[View Forum Message](#) <> [Reply to Message](#)

EFBE schrieb am Thu, 27 October 2011 10:39 Die Bilder bekräftigen meinen ersten Eindruck. So Leid es mir tut, aber gerade Bild 3 zeigt sehr gut, dass die Haarlinie so langsam wegbricht. Prinzipiell finde ich aber, dass du sehr kräftiges und dickes Haar hast. Eventuell kannst du ja auch mit einer geringeren Dosis Fin beginnen. Gibt hier einige Topuser, die dazu raten und ein paar Studien sollen das auch bestätigen.

Ich bin mir außerdem eher unsicher, ob Minox only dir helfen sollte.

Haha, brauch dir nicht Leid tun. Es ist wie es ist : D Schließlich bin ich ja auch hierher gekommen um eure ehrliche Meinung zu hören.

Ich denke ich werden dann wohl am Wochenende Generika Fin bestellen bei generics24 und wie du schon sagst, mit einer geringeren Dosis anfangen.

Wenn Fin Wirkung zeigt ohne NWS, das wäre schon top - falls nicht, dann hat es halt nicht sollen sein. ;)

Gruß

Subject: Aw: Aktuelles Haarbild - Fin sinnvoll? Mit Bildern

Posted by [Emtec](#) on Thu, 10 Nov 2011 22:41:09 GMT

[View Forum Message](#) <> [Reply to Message](#)

Welche Dosierung würdet ihr mir als Neueinsteiger denn empfehlen? Ich würde mir eigentlich selbst eine niedrige vorschlagen, da mein HA nicht soo wild ist. Andererseits bin ich relativ groß (1.97m), sportlich und kräftig (wobei ich wiederum auch nicht weiß, ob die Körpergröße bin Fin auch einfluss auf die Dosierung hat).

Höre gerne von euch,

Euer EmteC.

Subject: Aw: Aktuelles Haarbild - Fin sinnvoll? Mit Bildern

Posted by [mike](#) on Thu, 10 Nov 2011 23:19:26 GMT

[View Forum Message](#) <> [Reply to Message](#)

0.5 mg max. ca. 1,25mg (geviertelte Proscar (Auch Wirkstoff Finasterid))

ev. alle 2 tage.

3 wochen on 1 woche off.

<http://www.alopezie.de/fud/index.php/t/9048/>

http://www.alopezie.de/fud/index.php/mv/msg/91/582/#msg_582

Subject: Aw: Aktuelles Haarbild - Fin sinnvoll? Mit Bildern

Posted by [Jango28](#) on Wed, 16 Nov 2011 17:24:44 GMT

[View Forum Message](#) <> [Reply to Message](#)

Also mein Freund ich persönlich finde du solltest genau jetzt anfangen und wenn die NWs nicht zu streng werden einfach dabei bleiben und du hast deinen Dstatus wahrscheinlich noch viele Jahre lang!!

Genau mit diesem Statusd habe ich vor zehn Jahren angefangen Fin zu nehmen. Mir sind damals mindestens 200 Haare pro Tag ausgefallen.

Nach ca 8 Monaten war dann der Haarausfall fast komplett weg.
Zwei Jahre später hatte ich dann auch so Gedanken wie Du, hab gedacht vielleicht war das nur ne Phase, viell. brauch ich das Fin nicht und die GHE bleiben so.

Also das Fin abgesetzt!!

Was ist passiert? Na klar, nach ein paar Monaten ging es derbe los mit HA, genau wie früher. Gab gedacht, komm ich warte noch ein halbes Jahr vielleicht pendelt es sich ein.

Endeffekt: Ich habe ungefähr einen Zentimeter Fronthaarlinie eingebüsst und GHE deutlich gewachsen.

FIN wieder angefangen und damit halte ich nun meinen Status seit 6 Jahren konstant.

Gruss

Subject: Aw: Aktuelles Haarbild - Fin sinnvoll? Mit Bildern
Posted by [mike](#) on Wed, 16 Nov 2011 17:53:57 GMT
[View Forum Message](#) <> [Reply to Message](#)

Jango28

hat sich deine Haarstruktur durch Fin verändert?

Subject: Aw: Aktuelles Haarbild - Fin sinnvoll? Mit Bildern
Posted by [Emtec](#) on Wed, 16 Nov 2011 18:48:49 GMT
[View Forum Message](#) <> [Reply to Message](#)

Jango28 schrieb am Wed, 16 November 2011 18:24Also mein Freund ich persönlich finde du solltest genau jetzt anfangen und wenn die NWS nicht zu streng werden einfach dabei bleiben und du hast deinen Dstatus wahrscheinlich noch viele Jahre lang!!

Genau mit diesem Statusd habe ich vor zehn Jahren angefangen Fin zu nehmen. Mir sind damals mindestens 200 Haare pro Tag ausgefallen.

Nach ca 8 Monaten war dann der Haarausfall fast komplett weg.
Zwei Jahre später hatte ich dann auch so Gedanken wie Du, hab gedacht vielleicht war das nur ne Phase, viell. brauch ich das Fin nicht und die GHE bleiben so.

Also das Fin abgesetzt!!

Was ist passiert? Na klar, nach ein paar Monaten ging es derbe los mit HA, genau wie früher. Gab gedacht, komm ich warte noch ein halbes Jahr vielleicht pendelt es sich ein.

Endeffekt: Ich habe ungefähr einen Zentimeter Fronthaarlinie eingebüsst und GHE deutlich gewachsen.

FIN wieder angefangen und damit halte ich nun meinen Status seit 6 Jahren konstant.

Gruss

War das an mich adressiert? Bin noch nicht mit Fin angefangen, und hatte demnach auch noch keine Gedanken Fin abzusetzen :). So oder so bedanke ich mich für dein Kommentar, jeder Erfahrungsbericht hilft mir : p

Ich schiebe die Entscheidung Fin ja/nein momentan noch vor mir her, was eigentlich dumm ist, da die Unentschlossenheit über Zeit doch recht auf die Psyche drückt. Trotzdem habe ich privat grade keine Zeit um mich noch mehr reinzulesen um eine fundierte Entscheidung zu fällen.

Außerdem hab ich mich auch ziemlich von den Schreckensgeschichten (Forum und youtube) einschüchtern lassen, was eigentlich irrational ist, weil solche Geschichten nicht repräsentativ, sondern selektiv sind.

Subject: Aw: Aktuelles Haarbild - Fin sinnvoll? Mit Bildern
Posted by [Jango28](#) on Wed, 16 Nov 2011 19:11:57 GMT
[View Forum Message](#) <> [Reply to Message](#)

@ Mike:

Nein, leider nicht, das heisst die die verkümmert waren, sind nicht wieder besser geworden, aber es sind eben keine zusätzlichen mehr ausgefallen, wieder mehr dichte wo Haare sind. Aber kein Neuwuchs !

Deswegen zu:

@ Emtec:

Ja der Kommentar war an dich gerichtet.

Schieb das nicht länger raus, jetzt hast du noch relativ volles Haar, aber das kann so schnell gehen.

Jetzt ist genau der richtige Zeitpunkt anzufangen. Das kannst du halten!

Glaub mir wenn in zwei Jahren deine GHE doppelt so gross sind dann kotzt dich das total an nicht früher was gemacht zu haben.. Lass dir vom Hautarzt Proscar verschreiben, viertel die Tabletten dann kommst du auf 15 Euro pro monat für deine Pillen, echt gar nichts.

Und zu den Nebenwirkungen kann ich nur sagen, ich hab jetzt keine Haare auf dem Rücken mehr, das ist alles

Aber das kann bei jedem anders sein, ausprobieren

greetz

Subject: Aw: Aktuelles Haarbild - Fin sinnvoll? Mit Bildern
Posted by [Emtec](#) on Wed, 16 Nov 2011 20:09:25 GMT
[View Forum Message](#) <> [Reply to Message](#)

Jango28 schrieb am Wed, 16 November 2011 20:11 @ Mike:

Nein, leider nicht, das heisst die die verkümmert waren, sind nicht wieder besser geworden, aber es sind eben keine zusätzlichen mehr ausgefallen, wieder mehr dichte wo Haare sind. Aber kein Neuwuchs !

Deswegen zu:

@ Emtec:

Ja der Kommentar war an dich gerichtet.

Schieb das nicht länger raus, jetzt hast du noch relativ volles Haar, aber das kann so schnell gehen.

Jetzt ist genau der richtige Zeitpunkt anzufangen. Das kannst du halten!

Glaub mir wenn in zwei Jahren deine GHE doppelt so gross sind dann kotzt dich das total an nicht früher was gemacht zu haben.. Lass dir vom Hautarzt Proscar verschreiben, viertel die Tabletten dann kommst du auf 15 Euro pro monat für deine Pillen, echt gar nichts.

Und zu den Nebenwirkungen kann ich nur sagen, ich hab jetzt keine Haare auf dem Rücken mehr, das ist alles
Aber das kann bei jedem anders sein, ausprobieren

greetz

Im Dezember hab ich definitiv wieder mehr Zeit und werde mich dann dadrum kümmern. Wie gesagt mein Haarausfall an sich ist nicht all zu wild - ob ich mich jetzt oder in 2 Monaten entscheide macht haartechnisch gesehen nicht soo einen großen Unterschied. Wenn ich zu Fin greifen sollte, dann wird es eh Generika aus dem Internet werden - da komme ich mit 60€ für 1 Jahr aus.

Schön zu hören, dass die NWs bei dir ausbleiben ;)

Ich glaube man darf sich echt nicht zu viel Gedanken über die NWs machen. Mir fällt auch immer wieder auf, wie objektive Quellen die Nebenwirkungen fast schon nullifizieren. Die meisten Ärzte, die Kontakt mit Fin Probanden haben, berichten, dass nur ganz wenige Last mit NWs haben, und das man der NW halber sich nicht von der Entscheidung pro Fin abbringen lassen sollte. Selbiges Beweisen zahlreiche Studien.

Nur in Foren wie hier werden die NW derbe gehypt, was selbstverständlich normal ist.

Subject: Aw: Aktuelles Haarbild - Fin sinnvoll? Mit Bildern

Posted by [mike](#) on Wed, 16 Nov 2011 21:06:56 GMT

[View Forum Message](#) <> [Reply to Message](#)

Jango28 schrieb am Wed, 16 November 2011 20:11 @ Mike:

Nein, leider nicht, das heisst die die verkümmert waren, sind nicht wieder besser geworden, aber es sind eben keine zusätzlichen mehr ausgefallen, wieder mehr dichte wo Haare sind. Aber kein Neuwuchs !

Aber das kann bei jedem anders sein, ausprobieren

greetz

Das alleine wäre bei Emtec sehr viel wert, da seine Haare noch ganz gut sind.

PS: Ich fühl mich auch angesprochen, da meine ecken ähnlich oder ein bisschen größer sind... nehm fin jetzt 7 monate, wie lange gleubst du, dauert ein Stopp (weniger wie 100 H/Tag)... bei mir rieselt es noch immer....

Danke Jango28

Subject: Aw: Aktuelles Haarbild - Fin sinnvoll? Mit Bildern
Posted by [Jango28](#) on Thu, 17 Nov 2011 18:31:46 GMT
[View Forum Message](#) <> [Reply to Message](#)

Also bei mir hat es immer schon 8- 10 Monate gedauert.
Hat schleichend aufgehört, und irgendwann dachte ich mir so nach dem Haare föhnen, ey k´rass, fast keine Haare im kamm.

Und Tagsüber sehr wenig Haarausfall, das sind die ersten Zeichen. Dann so nach 1.5 Jahren war es richtig gut. So gut das ich dann dachte ich brauchs nicht mehr, rja falsch gedacht, echt zum kotzen

Subject: Aw: Aktuelles Haarbild - Fin sinnvoll? Mit Bildern
Posted by [cane](#) on Fri, 18 Nov 2011 10:27:30 GMT
[View Forum Message](#) <> [Reply to Message](#)

Emtec schrieb am Wed, 16 November 2011 21:09
Ich glaube man darf sich echt nicht zu viel Gedanken über die NWs machen. Mir fällt auch immer wieder auf, wie objektive Quellen die Nebenwirkungen fast schon nullifizieren. Die meisten Ärzte, die Kontakt mit Fin Probanden haben, berichten, dass nur ganz wenige Last mit NWs haben, und das man der NW halber sich nicht von der Entscheidung pro Fin abbringen lassen sollte. Selbiges Beweisen zahlreiche Studien.
Nur in Foren wie hier werden die NW derbe gehypt, was selbstverständlich normal ist.

Solange du diese Einstellung beibehältst hast du schon fast gewonnen. Viele der NWs sind psychisch bedingt. Das musste ich leider aus eigener Erfahrung feststellen. Nehme seit fast 2 Monaten Fin und kann bisher ein halbwegs positives Fazit ziehen. Werde die nächsten Tage mal meine Erfahrungen genauer ausführen. Evtl. hilft es dir bei deiner Entscheidung.

Subject: Aw: Aktuelles Haarbild - Fin sinnvoll? Mit Bildern
Posted by [Emtec](#) on Thu, 05 Jan 2012 08:32:38 GMT
[View Forum Message](#) <> [Reply to Message](#)

Soo, nochmal nen Update.

Ich hatte heut morgen nochmal nen Termin mit einem anderen Dermatologen und ich dachte, ich berichte euch mal kurz davon.

Ich hab den Termin gemacht, weil ich mich noch einmal mit einer neutralen, und in dem Fachbereich bewanderten, Person über Finasterid austauschen wollte.

Grundsätzlich hält er es für sinnig erst noch mit der Einnahme zu warten (da soweit alles ganz gut aussähe), solange ich psychisch nicht zu sehr unter dem vermeintlichen Haarverlust leiden würde.

Dann haben wir noch über Finasterid an sich gesprochen. Er hat mir natürlich erstmal die

ganzen Basisinfos verklickert (ursprünglich bei Prostatavergrößerung eingesetzt, hemmt den DHT Spiegel, blabla...).

Viel wichtiger ist aber, dass der Arzt, genau wie der andere Dermatologe, von dem ich die erste Meinung eingeholt habe, meinte, dass Nebenwirkungen wirklich nebensächlich und selten sind. Man sollte sich nicht auf Grund der möglichen Nebenwirkungen von der Entscheidung Fin pro abbringen lassen. Er selbst betreut 20 Fin-Patienten, bei denen er sich halt immer nach deren Gesundheit erkundigt, wenn die denn alle 4 Monate vorbei kommen um das Präparat (bzw. das Rezept dafür) abzuholen. Und von denen hat sich noch nie einer über Nebenwirkungen beklagt (wie gesagt, selbiges meinte der andere Dermatologe auch).

Beide Hautärzte bestätigen mir damit den Eindruck, den ich von den ganzen Studien, die ich mir so durchgelesen habe, bekommen habe. Egal ob Langzeitstudie oder nicht, ob 3000 oder 300 Testpersonen, immer läuft es darüberhinaus, dass um die 5% von Nebenwirkungen sprechen (2% in der Placebogruppe).

Ich hab für mich also folgenden Entschluss getroffen. Ich werde erstmal davon absehen Fin einzunehmen und meinen Haarstatus für die nächste Zeit beobachten.

Sollte ich in absehbarer oder ferner Zukunft mich doch dazu entscheiden zu Finasterid zu greifen, dann werde ich auch nach der Einnahme auf dem Laufenden halten.

Bevor das soweit ist, werde ich das Forum allerdings nur noch selten besuchen, da ich keine Lust mehr darauf habe, mich von den ganzen Horrorstories verunsichern zu lassen : p

Gruß, Emtec.

Subject: Aw: Aktuelles Haarbild - Fin sinnvoll? Mit Bildern

Posted by [Mita](#) on Mon, 23 Jan 2012 14:57:05 GMT

[View Forum Message](#) <> [Reply to Message](#)

Ich würd nicht mit so ner hohen Dosis anfangen. Kauf dir ne Flasche billigen Fusel mit 40% oder mehr Alk, nimm 10ml und wirf ne 5mg Tablette Fin rein. Dann jeden Tag 0.5ml (Pipetten mit ml Angaben gibts in Apotheken). Wichtig is das mindestens ein Jahr durchzuhalten, vorausgesetzt du hast keine NW!

Wichtiger Tipp meinerseits für das Jahr: aufhören die Haare mit 2cm Abstand vor dem Spiegel anzuschauen!
