

---

Subject: Wie schlimm ist mein Zustand?

Posted by [Sternenleser](#) on Sat, 17 Mar 2012 15:50:42 GMT

[View Forum Message](#) <> [Reply to Message](#)

---

Hallo,

nehme seit 08/2010 Fin. Zuerst 3 Monate Propecia, dann wg. Kosten auf Finapil umgestellt. Bis 07/2011 täglich 1mg, danach bis heute mit Pausen eher unregelmäßig. Haarstatus hat sich kaum verändert. Es gab Zeiten wo man das Gefühl hatte, es ist besser und der Haarausfall weniger, hielt aber immer nicht sehr lange an.

Ich hab nicht viel Ahnung welches Stadium bei mir jetzt gerade ist. Vielleicht könnt ihr mir die bittere Wahrheit sagen...

Bild Status 06/2010:

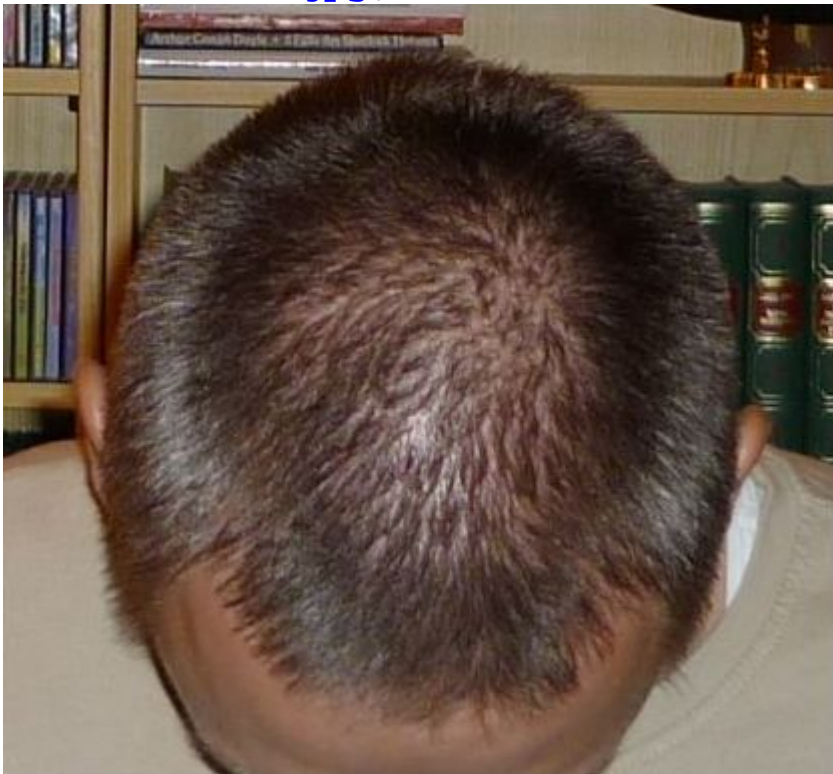
Bild Status 03/2012.

Danke schon mal!

### File Attachments

---

1) [P1000119b.jpg](#), downloaded 1775 times



2) [P1000119d.jpg](#), downloaded 1707 times



---

Subject: Aw: Wie schlimm ist mein Zustand?  
Posted by [Team](#) on Sat, 17 Mar 2012 16:09:33 GMT  
[View Forum Message](#) <> [Reply to Message](#)

Du hast das Ludwig schema nehme 1 Jahr lang Finasterid und bilde dein resultat.Ob du zufrieden bist oder nicht oder ob du noch minoxidil dazu nimmst das ist deine Entscheidung.Aja zu den Kosten für Finasterid hole dir ein Proscar Generika und teile sie dürlich 4 Stück. Ich bezahle für 100 tabletten also 400 Tage 63,90 euro in einer deutschen Apotheke.

Schöne Haare noch

DrEisvenrahteen

---

Subject: Aw: Wie schlimm ist mein Zustand?  
Posted by [Team](#) on Sat, 17 Mar 2012 16:14:26 GMT  
[View Forum Message](#) <> [Reply to Message](#)

---

---

Subject: Aw: Wie schlimm ist mein Zustand?  
Posted by [Haar2O](#) on Sat, 17 Mar 2012 16:25:52 GMT  
[View Forum Message](#) <> [Reply to Message](#)

---

@DrEisvenratheen

Was schreibst du denn für nen Kram bitte ? Minox ist bei diffusem HA nicht zu empfehlen ? Hab ich noch nie gehört.

@Sternenleser

Was heißt du nimmst Fin unregelmäßig ?  
Vielleicht wären deine Ergebnisse bei regelmäßiger Einnahme noch besser. Deinen Status hast du auf jeden fall gehalten.

---

---

Subject: Aw: Wie schlimm ist mein Zustand?  
Posted by [malcanum](#) on Sat, 17 Mar 2012 16:28:25 GMT  
[View Forum Message](#) <> [Reply to Message](#)

---

@DrEisvenratheen

"Sternenleser" hat doch schon ein Jahr lang Fin genommen!  
Und ich bin mir auch nicht so sicher, ob Deine Meinung über Minox wirklich so zutreffend ist.

Ich würde Dir "Sternenleser" empfehlen ab jetzt regelmäßig Fin zu nehmen, und Minox 1 oder 2 mal täglich dazu.

Lg

@Haar2O (wir haben das gleichzeitig getippt)

---

---

Subject: Aw: Wie schlimm ist mein Zustand?  
Posted by [Mink](#) on Sat, 17 Mar 2012 16:56:48 GMT  
[View Forum Message](#) <> [Reply to Message](#)

---

Du hast HA nach Ludwig und es ist noch genügend Substanz da um alles zu retten. Bei Ludwig-Schema sollte Fin gut anschlagen. Ups und downs gibts immer, das ist normal. Einfach Geduld .

---