
Subject: Asymetrischer Haaransatz
Posted by [Bebre](#) on Wed, 06 Jun 2012 15:41:05 GMT
[View Forum Message](#) <> [Reply to Message](#)

Hallo

Ich hoffe hier gibt es Leute die mir helfen können.

Ich habe eine Geheimratsecke auf der rechten Seite und auf der linken Seite sieht es eigentlich ganz normal aus.

Die ist auch nicht erst neulich aufgetaucht, sondern die hab ich schon seit vielen Jahren.
(übrigens ich bin 23)

Bloß immerwieder krieg ich das Gefühl, dass die wächst und wächst und ich weiß es auch nicht genau, es kann auch Einbildung sein.

Ich habe mich auch gut informiert über die ganzen Arten und Ursachen des Haarausfalls und es spricht viel für diesen Spannungshaarausfall.

Denn genau dort wo diese Geheimratsecke ist, spüre ich oft ein Kribbeln und Spannungsgefühl.

Das Kribbeln habe ich eigentlich regelmäßig, mal mehr mal weniger, aber es ist zu 90% nur auf der einen Seite.

Des Weiteren habe ich auf dieser Seite gelesen, dass bei Anspannung auch die sog. Zornesader an der Schläfe auftaucht.

Diese tritt bei mir sehr häufig und sehr ausgeprägt auf und selbst wenn sie mal nicht so stark zum Vorschein kommt, spüre ich da immer Puls. (den kann man sogar bei genauem Hinsehen mit bloßem Auge erkennen) Diese Zornesader ist auch auf der Seite wo die Geheimratsecke ist.

Wie gesagt, ich spüre gerade auf dieser Seite(wo die Geheimratsecke ist) immer eine gewisse Anspannung.

Nun, was denkt ihr? Wie hoch schätzt ihr den Spannungshaarausfalls für die Ursache der Geheimratsecke?

Gibt es da vielversprechende Behandlungsmethoden?

Ich gedenke demnächst zum Hautarzt zu gehen und eine Spannungsmessung durchzuführen.

A propos: Meine Mutter meint immer mein Vater habe auch so einen Haaransatz gehabt

Würde mich über eure Hilfe freuen.

MfG Bebre

Subject: Aw: Asymetrischer Haaransatz
Posted by [mike.](#) on Wed, 06 Jun 2012 21:13:22 GMT
[View Forum Message](#) <> [Reply to Message](#)

kommt vor .. links hatte ich vor Medikation kreisrund Norwood-2-GHE .. rechts GAR KEINE (leichter Zacken, nicht der Rede wert) .. ist aber AGA bei mir (höchstwahrsch. bei Dir auch) ..

das habe ich jetzt festgestellt.
Aich im Nacken geht eine Seite tiefer runter wie die anderen

Subject: Aw: Asymetrischer Haaransatz
Posted by [Bebre](#) on Wed, 06 Jun 2012 21:27:43 GMT
[View Forum Message](#) <> [Reply to Message](#)

und was heißt das jetzt genau?
Wie siehts bei dir jetzt aus?
Und heißt das dass ich auf einer Seite Glatze krieg und andere nicht?

Subject: Aw: Asymetrischer Haaransatz
Posted by [mike.](#) on Wed, 06 Jun 2012 21:32:13 GMT
[View Forum Message](#) <> [Reply to Message](#)

Bebre schrieb am Wed, 06 June 2012 23:27 und was heißt das jetzt genau?
Wie siehts bei dir jetzt aus?
Und heißt das dass ich auf einer Seite Glatze krieg und andere nicht?

die 2. Seite zieht nach, irgendwann

jeder ist anders

meine zweite Seite gat im Herbst verdächtig gejuckt (exakt 1 Jahr nach erster Seite die schon kahl war) .. und dann ist die rechte lichter geworden ..
bis halt die Wirkung von Fin, Ari, Minox oder dgl. eintritt .. und ein Stopp/Wiederwuchs erreicht wird ...

jeder ist anders ...

was heiß das?

Zitat:A propos: Meine Mutter meint immer mein Vater habe auch so einen Haaransatz gehabt
Rolling Eyes

wie war sein Verlauf..?

PS: Vergiss Spannungs-HA..

Subject: Aw: Asymetrischer Haaransatz
Posted by [Bebre](#) on Wed, 06 Jun 2012 22:02:22 GMT
[View Forum Message](#) <> [Reply to Message](#)

Die schlechte Seite

wie sieht die aus?

Wann ist deine erste Seite kahl geworden?

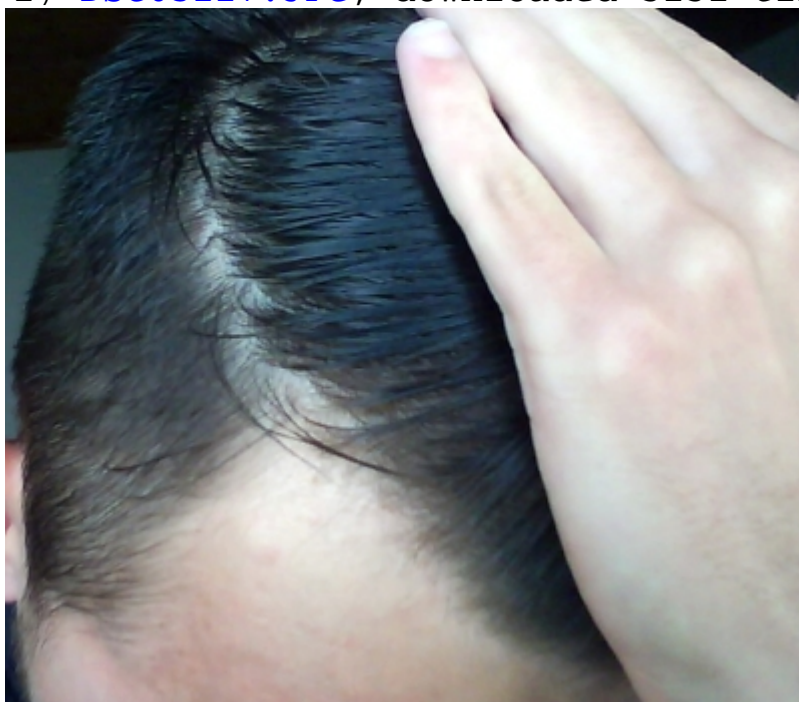
Meine ist schon seit Jahren so...hab ein Bild von vor 4 Jahren und da siehst genauso aus.

Mein Vater hatte auch so bis er gestorben ist, mit 59 Jahren.

Ich war schon bei einem Hautarzt und er meinte das ist halt so ein Haaransatz, aber ich weiß nicht...

File Attachments

1) [DSC03117.JPG](#), downloaded 5151 times



Subject: Aw: Asymetrischer Haaransatz

Posted by [Nizi](#) on Thu, 07 Jun 2012 13:28:55 GMT

[View Forum Message](#) <> [Reply to Message](#)

Meine rechte GHE ist wesentlich "schlimmer", als die linke. Ist denke ich normal. Ich habe rechts auch nen Wirbel (gehabt, nun durch die AGA wesentlich weniger), vielleicht hängt das auch damit zusammen.

Subject: Aw: Asymetrischer Haaransatz

Posted by [Backe Backe Kuchen](#) on Thu, 07 Jun 2012 13:40:06 GMT

[View Forum Message](#) <> [Reply to Message](#)

Dass eine seite schneller und früher hochwandert ist normal.

Habe übrigens auch rechts an der Stirn einen Wirbel und dort ist die GH größer als links.

PS: Auf dem Foto sehe ich keine wirkliche GH. Vielleicht unglücklicher Winkel beim Fotografieren.

PS2: Spannungshaarausfall hatte ich zunächst bei mir auch auf dem "Wunschzettel" für die mögliche Ursache. Kaum liest man auf der Homepage der AC-Therapeuten irgendwas von Haarschmerz, Jucken und Zornesader, schon sah ich bei mir ne Zornesader, spürte natürlich Jucken in der GH und Haarschmerz hatte ich selbstredend auch - ohne zu wissen, was das eigentlich ist. Einmal kurz hier im Forum etwas über die AC einlesen und ernüchternde Erfahrungsberichte studiert, schon hatte ich keine Zornesader mehr, gejuckt hats in meiner GH plötzlich auch nicht mehr und was Haarschmerz sein soll, weiss ich bis heute nicht.

Fazit. Glaube, dieses Forum hat mich davor bewahrt, ein paar Tausend Euro aus dem Fenster zu werfen. Insofern auch mal danke an die User dieses Forums

Subject: Aw: Asymetrischer Haaransatz

Posted by [Bebre](#) on Thu, 07 Jun 2012 19:54:23 GMT

[View Forum Message](#) <> [Reply to Message](#)

Backe Backe Kuchen schrieb am Thu, 07 June 2012 15:40 Dass eine seite schneller und früher hochwandert ist normal.

Habe übrigens auch rechts an der Stirn einen Wirbel und dort ist die GH größer als links.

PS: Auf dem Foto sehe ich keine wirkliche GH. Vielleicht unglücklicher Winkel beim Fotografieren.

PS2: Spannungshaarausfall hatte ich zunächst bei mir auch auf dem "Wunschzettel" für die mögliche Ursache. Kaum liest man auf der Homepage der AC-Therapeuten irgendwas von Haarschmerz, Jucken und Zornesader, schon sah ich bei mir ne Zornesader, spürte natürlich Jucken in der GH und Haarschmerz hatte ich selbstredend auch - ohne zu wissen, was das eigentlich ist. Einmal kurz hier im Forum etwas über die AC einlesen und ernüchternde Erfahrungsberichte studiert, schon hatte ich keine Zornesader mehr, gejuckt hats in meiner GH plötzlich auch nicht mehr und was Haarschmerz sein soll, weiss ich bis heute nicht.

Fazit. Glaube, dieses Forum hat mich davor bewahrt, ein paar Tausend Euro aus dem Fenster zu werfen. Insofern auch mal danke an die User dieses Forums

Ich halte ehrlich gesagt von diesen Therapien auch nicht viel, da ich viele Leute kenne, alles mögliche ausprobiert haben und nichts gewirkt hat.

Mag sein, dass es (angeblich) in Einzelfällen was gebracht hat, aber ich würde dennoch nichts nehmen.

Nochmal zu meinem Fall:

ich habe meine Haare jetzt rasiert und es schaut eigentlich genauso aus wie vor paar Jahren.
(Fotovergleich)

Wie ich schon geschrieben hab, hatte mein Vater auch sowas wie ich (keine Glatze) und kann es sein, dass es bei mir so bleibt oder muss es zwangsläufig zu einer Halbglatze führen?

Gruß

Subject: Aw: Asymetrischer Haaransatz
Posted by [Muad'Dib](#) on Thu, 07 Jun 2012 21:22:46 GMT
[View Forum Message](#) <> [Reply to Message](#)

Das kann dir niemand sagen. Nicht mal die Familienhistorie gibt Aufschluss auf den Verlauf.

Einfach alle 6 Monate Fotovergleich machen und sollte sich etwas sichtbar ändern, dann eingreifen.

Auf dem Foto wirkt die Dichte gut. Der Ansatz ist für das Alter völlig normal.

Subject: Aw: Asymetrischer Haaransatz
Posted by [bardiam](#) on Thu, 07 Jun 2012 21:30:01 GMT
[View Forum Message](#) <> [Reply to Message](#)

Auf der linken Seite habe ich Kopfschmerzen und ich spüre auch das kribbeln auf der linken Seite, Somit fallen mir die Haare von der linken Seite am meistens aus. Ehrlich gesagt bin ich komplett ratlos, was die Therapie angeht

Subject: Aw: Asymetrischer Haaransatz
Posted by [gero1986](#) on Fri, 09 Nov 2012 14:14:33 GMT
[View Forum Message](#) <> [Reply to Message](#)

Ist das wirklich so schlimm? Steht doch zur Glatze und fertig!

Subject: Aw: Asymetrischer Haaransatz
Posted by [mike.](#) on Fri, 09 Nov 2012 14:26:07 GMT
[View Forum Message](#) <> [Reply to Message](#)

gero1986 schrieb am Fri, 09 November 2012 15:14 Ist das wirklich so schlimm? Steht doch zur Glatze und fertig!

welche Glatze????

das sind nur GHEs .. dezente..

blindgänger der blind mit Sätzen Threads zumüllt um dann im 6. Post einen Link setzen kann
..

Subject: Aw: Asymetrischer Haaransatz
Posted by [Knorkell](#) on Fri, 09 Nov 2012 14:54:09 GMT
[View Forum Message](#) <> [Reply to Message](#)

gero1986 schrieb am Fri, 09 November 2012 15:14Ist das wirklich so schlimm? Steht doch zur Glatze und fertig!

Vllt. wärest du in einem anderen Forum besser aufgehoben?

Subject: Aw: Asymetrischer Haaransatz
Posted by [Bebre](#) on Fri, 09 Nov 2012 20:13:37 GMT
[View Forum Message](#) <> [Reply to Message](#)

gero1986 schrieb am Fri, 09 November 2012 15:14Ist das wirklich so schlimm? Steht doch zur Glatze und fertig!

Nun da bin ich wieder....und ich muss sagen, irgendwo hat er recht.

Da mich dieses Ungewissen, ob ich nun Haarausfall habe oder nicht, ziemlich gestresst hat, hab ich mir tatsächlich Glatze rasiert. Weil es mich einfach interessiert hat wie es aussehen würde, wenn ich dann Glatze hab und find ich seh mit Glatze bzw. 1mm Schnitt besser aus. Ich laufe jetzt seit ca. 3 Monaten mit 1mm rum und hab auch Nassrasur gehabt.

mfg
