

---

Subject: Rückgang oder Neuwuchs?!

Posted by [Carelian](#) on Sun, 24 Jun 2012 18:05:50 GMT

[View Forum Message](#) <> [Reply to Message](#)

---

Kurze Vorinformation:

Bin jetzt 18 Jahre alt. Nehme seit 2 Jahren Finasterid 1,25mg/d. Konnte bis jetzt den Status gut halten.

Allerdings fallen trotzdem seit den 2 Jahren täglich mindestens 100 Haare aus.

Seit einigen Wochen habe ich jetzt im Frontbereich kurze Haare entdeckt.

Für mich deutet es eher auf ein Rückschlag, trotz gleichbleibender Anzahl der ausfallenden Haare.

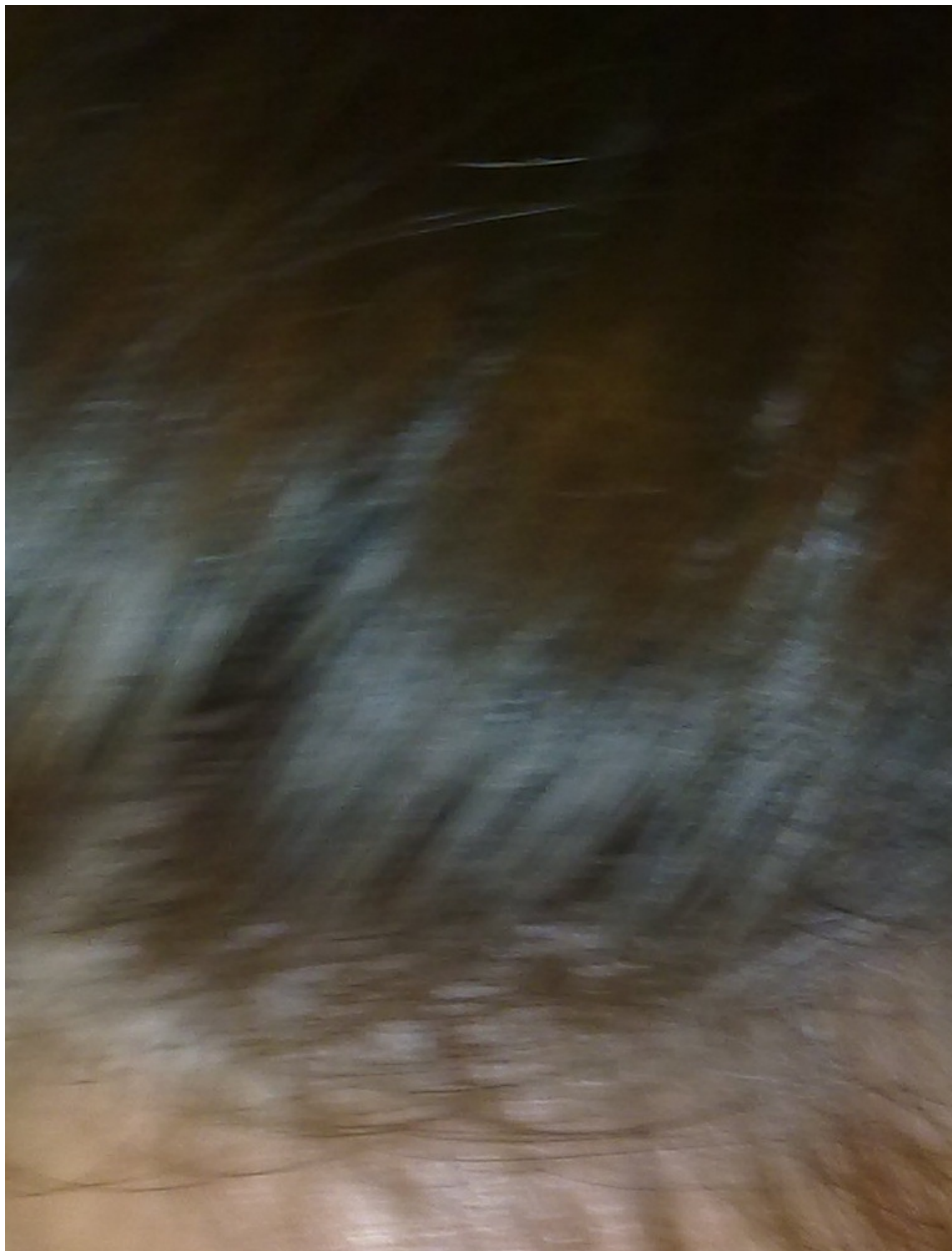
Bitte um Rat!!

---

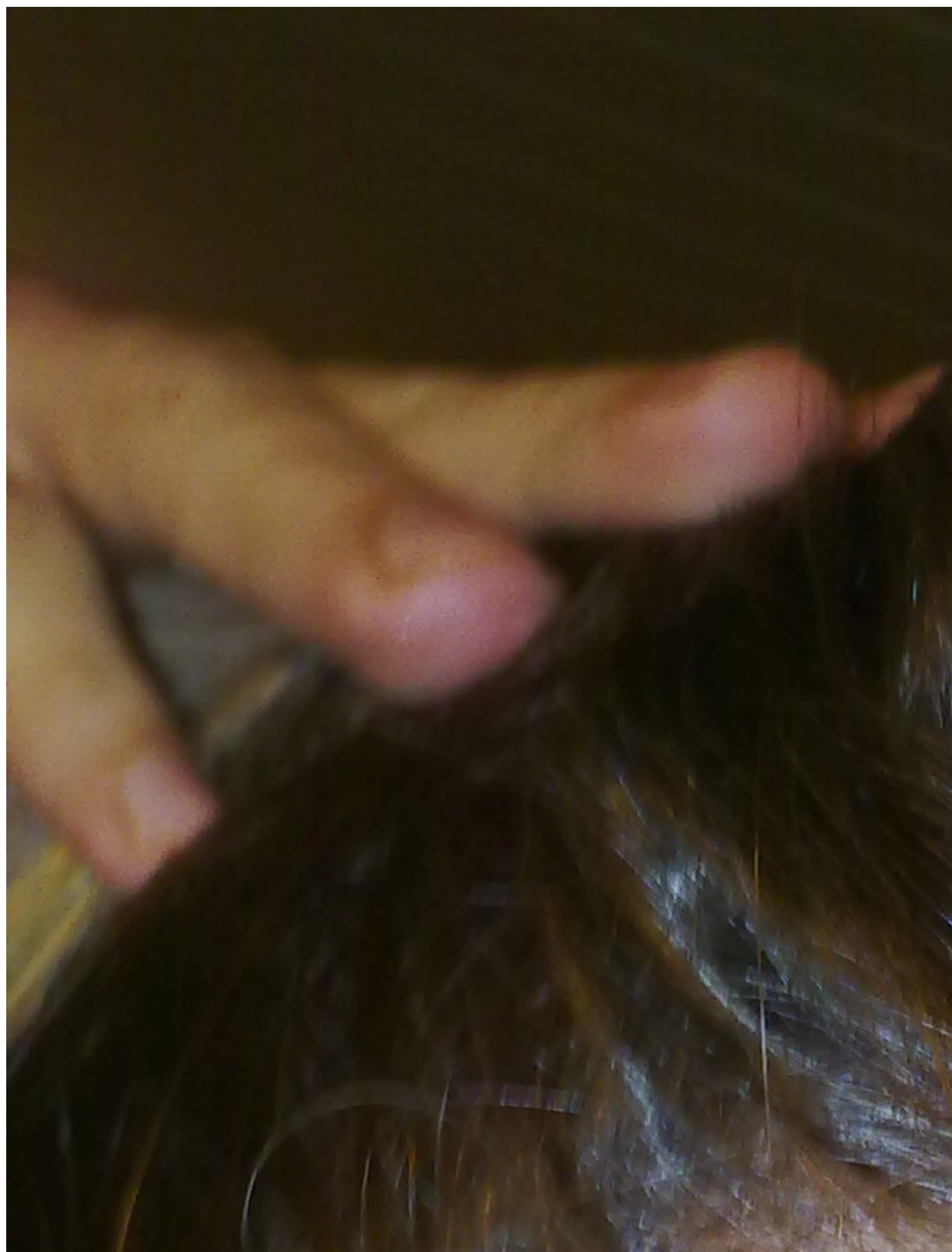
#### File Attachments

1) [24062012208.jpg](#), downloaded 2580 times

---

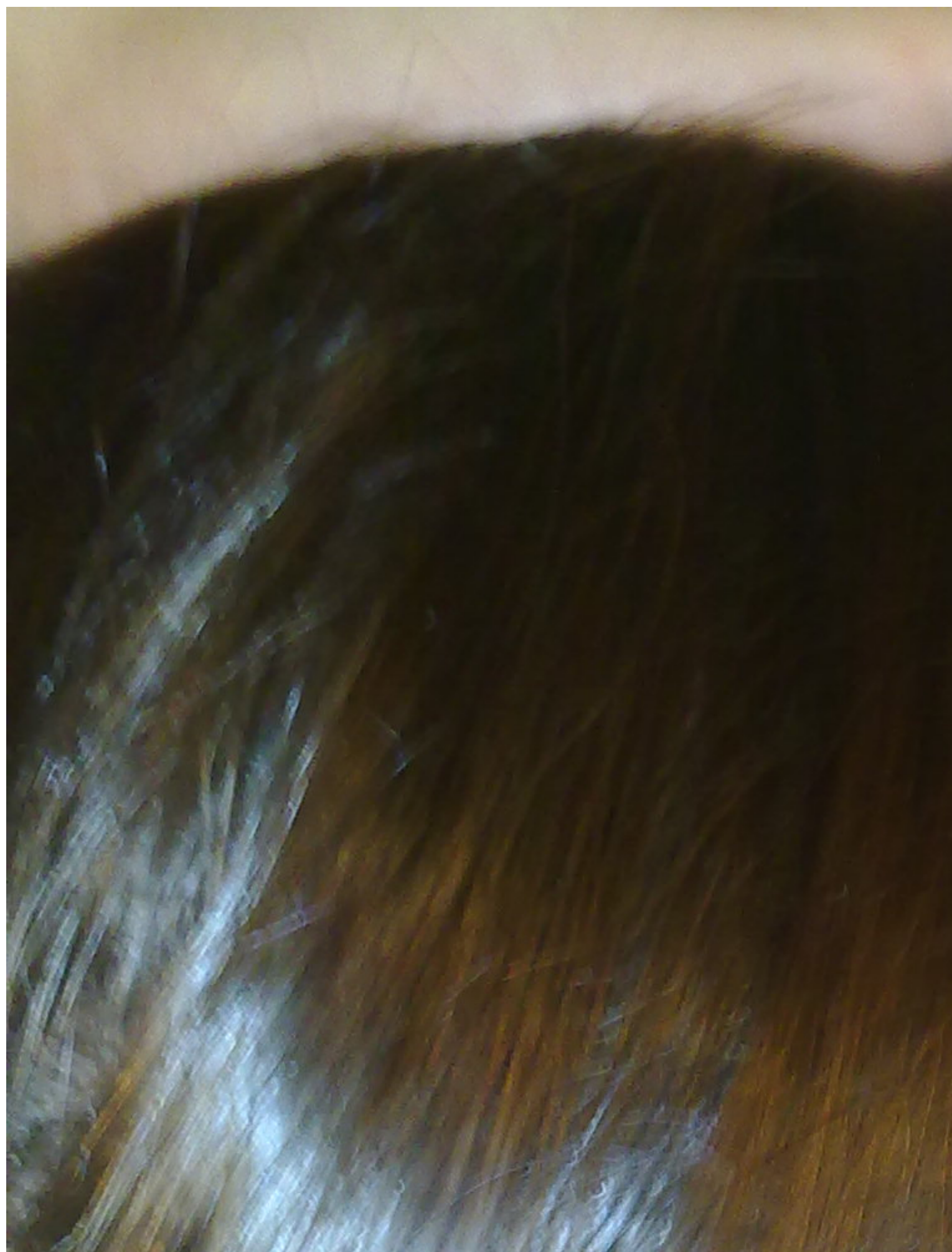


2) [24062012205.jpg](#), downloaded 2608 times



3) [24062012206.jpg](#), downloaded 2502 times





Subject: Aw: Rückgang oder Neuwuchs?!  
Posted by [Muad'Dib](#) on Mon, 25 Jun 2012 05:01:07 GMT  
[View Forum Message](#) <> [Reply to Message](#)

---

Ohne direkten Vergleich ist das schwierig zu sagen, aber da die Haarstruktur normal wirkt, ist es ganz normales Nachwachsen.

---

---

Subject: Aw: Rückgang oder Neuwuchs?!  
Posted by [mike.](#) on Mon, 25 Jun 2012 07:57:06 GMT  
[View Forum Message](#) <> [Reply to Message](#)

---

schöne Haarstruktur und schöne Haut .. generell anhand der Bilder volles und schönes Haar ... könnte eine Frauenhaarlinie sein

---

---

Subject: Aw: Rückgang oder Neuwuchs?!  
Posted by [Carelian](#) on Thu, 05 Jul 2012 08:48:00 GMT  
[View Forum Message](#) <> [Reply to Message](#)

---

Zitat: schöne Haarstruktur und schöne Haut .. generell anhand der Bilder volles und schönes Haar ... könnte eine Frauenhaarlinie sein

Danke

Ich werde es weiterhin beobachten und in 1-2 Monaten Vergleichsbilder machen.

---

---

Subject: Aw: Rückgang oder Neuwuchs?!  
Posted by [Carelian](#) on Tue, 11 Sep 2012 17:04:54 GMT  
[View Forum Message](#) <> [Reply to Message](#)

---

So, 3 Monate sind vergangen.  
Habe heute wieder Vergleichsbilder gemacht.

Leider hab ich beim 1. Mal keine Bilder von der Tonsur gemacht.  
(Haare sind gestern gewaschen worden)  
Man sieht schon eine deutliche Ausdünnung.

Bin am überlegen ob ich demächst noch zusätzlich zu Minoxidil greifen soll...zumindest im Tonsurbereich (und evtl in GHE), doch das zu erwartende Shedding hält mich noch davon ab.

Wie seht ihr die Lage.  
Hoffe auf Antworten.

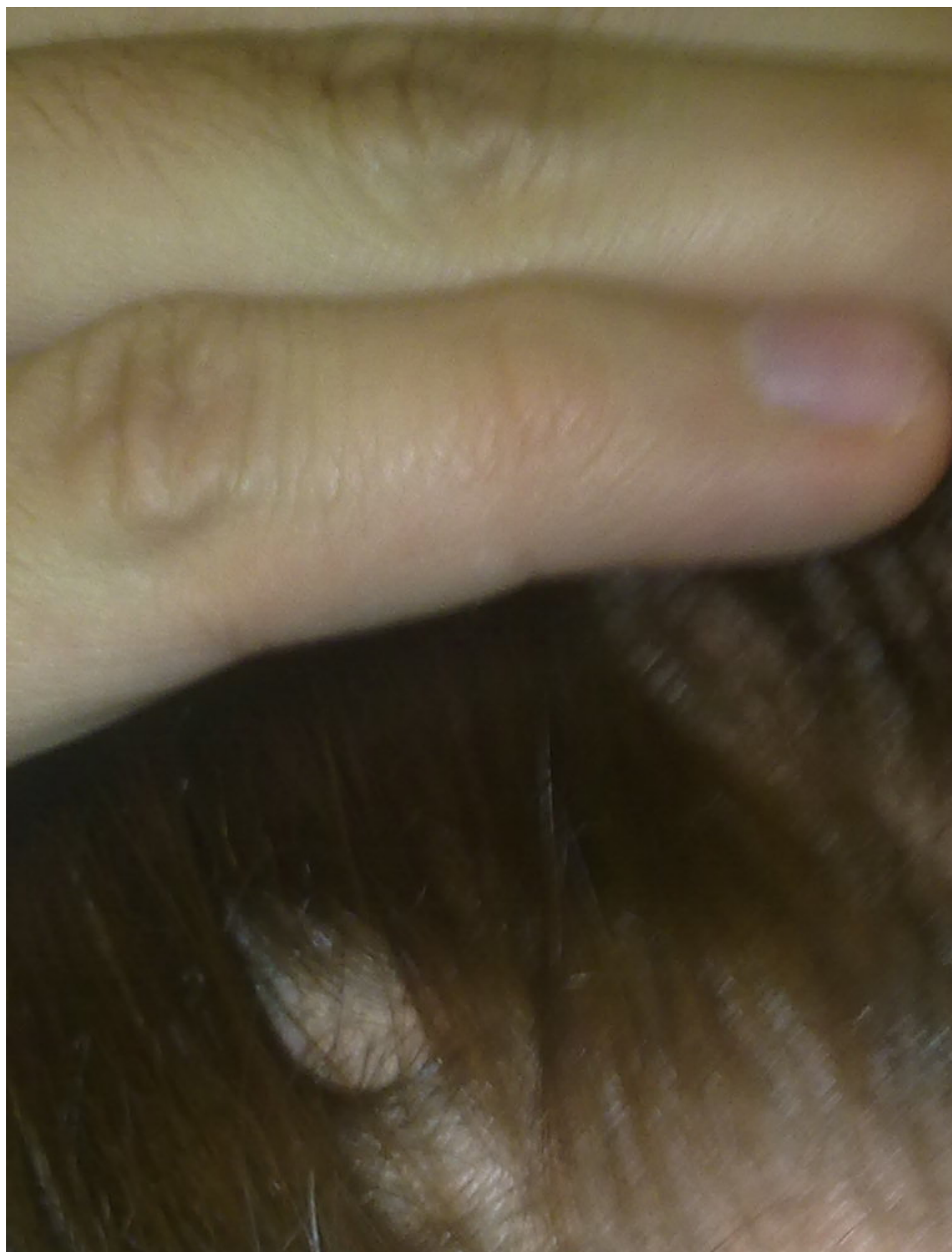
Gruß, Phil.

## File Attachments

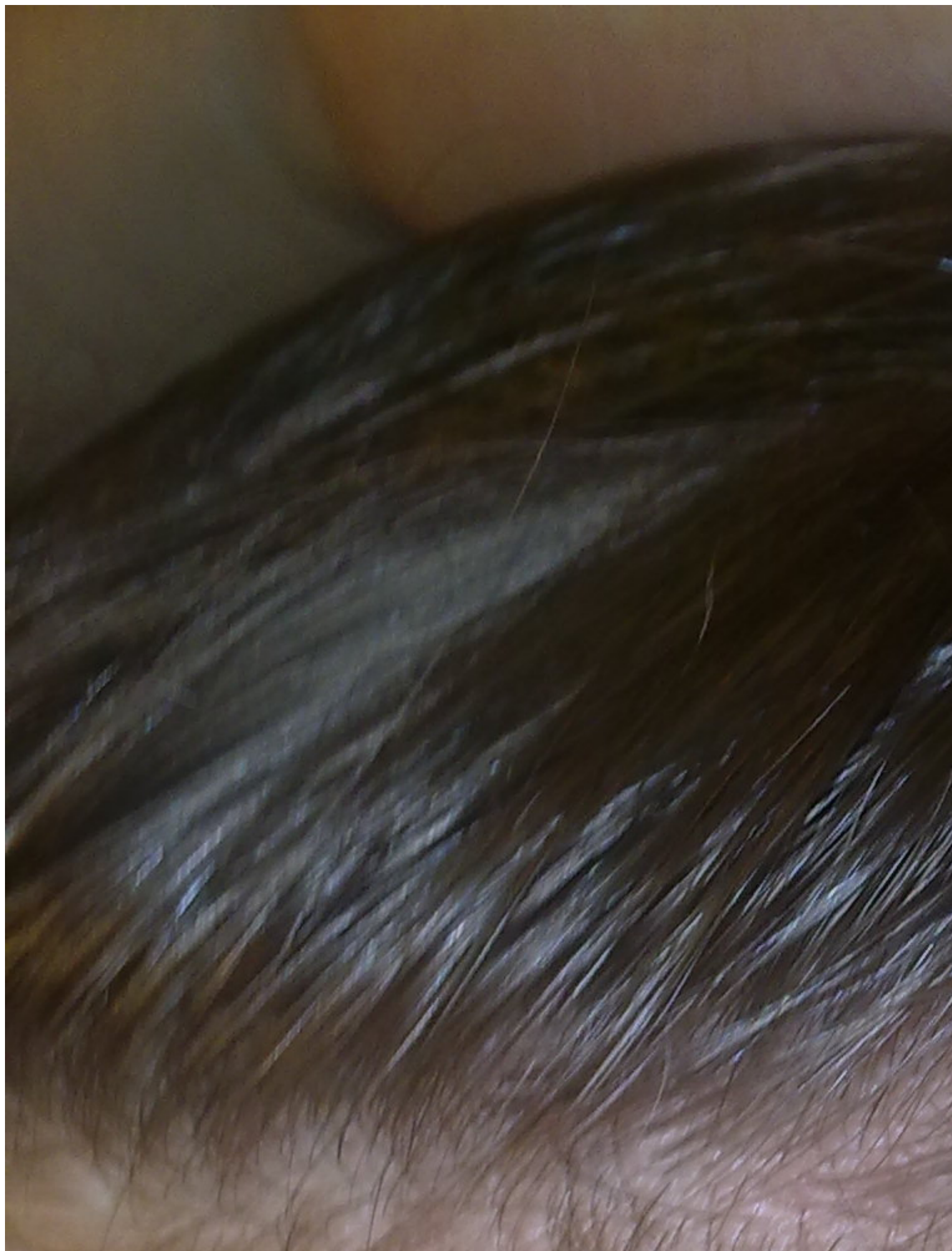
---

1) [11092012259.jpg](#), downloaded 2033 times





2) [11092012264.jpg](#), downloaded 1991 times



3) [11092012267.jpg](#), downloaded 2002 times





Subject: Aw: Rückgang oder Neuwuchs?!  
Posted by [mike](#) on Tue, 11 Sep 2012 17:51:25 GMT  
[View Forum Message](#) <> [Reply to Message](#)

---

täuscht mich das oder hast du das ggenteil von geheimratsecken  
also einen zacken in die stirn hinein und nicht in die schädeldecke...?

audünnung ist sichtbar .. SE? Schuppen? Zu viel Talg?

Mit Minox auf SE :-\

mich würde ein profilbild seitlich interessieren und eines frontal...

LG  
Mike

---

---

Subject: Aw: Rückgang oder Neuwuchs?!  
Posted by [Carelian](#) on Tue, 11 Sep 2012 18:05:05 GMT  
[View Forum Message](#) <> [Reply to Message](#)

---

Also Ich hab eine sehr fettige Kopfhaut. => Relative hohe Talgproduktion.  
(Ohne tägliche Wäsche geht da nichts, schon ETliche Shampoos ausprobiert)  
Und mit Ket muss ich auch aufpassen, Haare sind dann nicht mehr ganz so fettig, trocknen aber  
bei mir SEHR schnell aus,  
Spitzen werden brüchig, etc.

Okay dann mach ich jetzt noch ein Foto seitlich und von der Front.

Gruß,  
Phil.

---

---

Subject: Aw: Rückgang oder Neuwuchs?!  
Posted by [Carelian](#) on Tue, 11 Sep 2012 18:22:11 GMT  
[View Forum Message](#) <> [Reply to Message](#)

---

So, hier sind noch 2 Bilder, (Seite+Front)

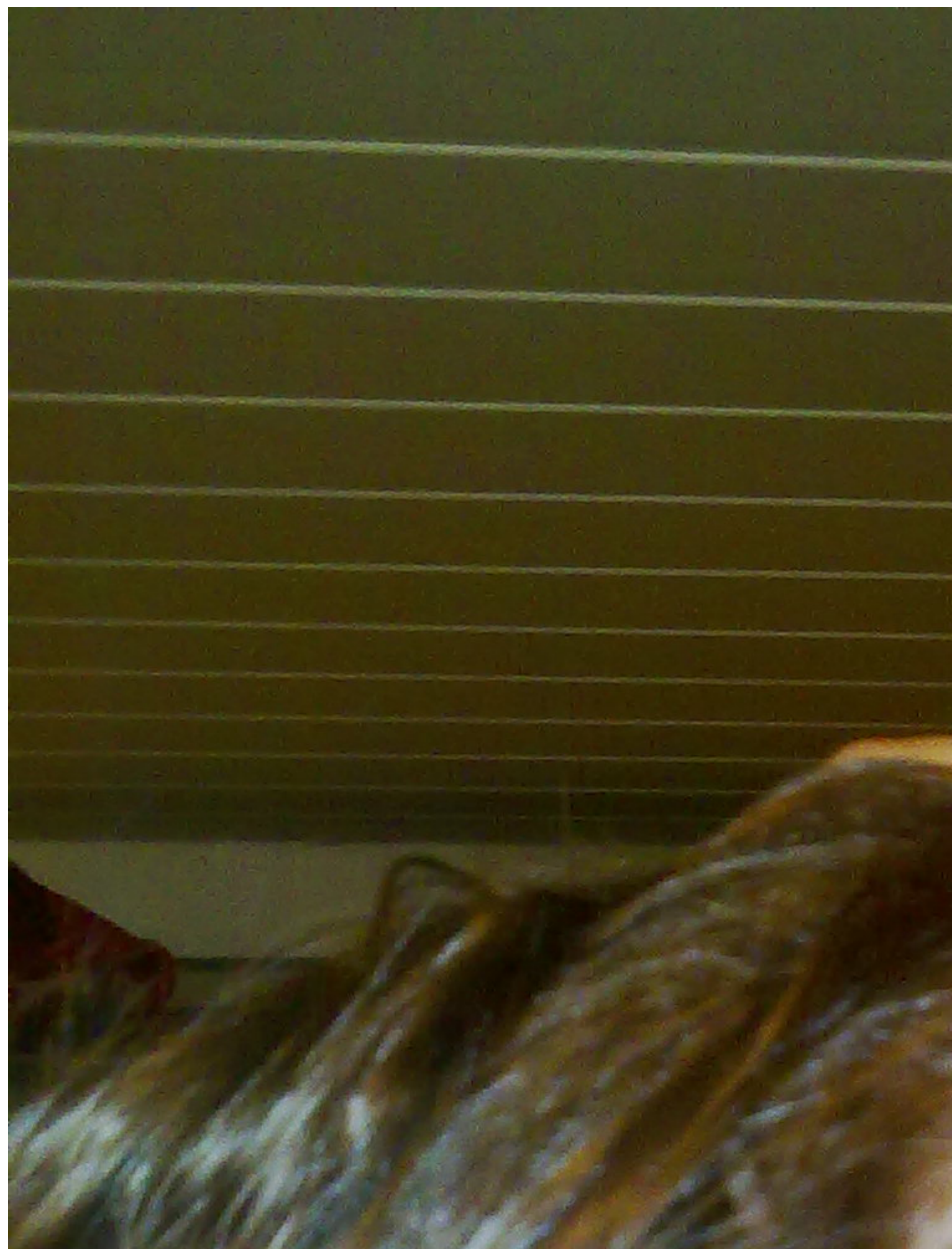
---

File Attachments

---



1) [11092012270.jpg](#), downloaded 2325 times



2) [11092012273.jpg](#), downloaded 1968 times

