

---

Subject: Ha seit 16, Geh.

Posted by [crawler](#) on Sat, 07 Jul 2012 19:44:54 GMT

[View Forum Message](#) <> [Reply to Message](#)

---

Hey

habe seit ca. meinem 16. lebensjahr AGA und habe vor ca 4 monaten(bin 19.) angefangen FIN zu nehmen.

Hatte vorher Minox genommen das hatte aber nur eine leichte verzögerung gebracht..

Hatte zwischenzeitlich auch CS gehabt und wollte einfach mal die bilder hochladen quasi als kleines dankeschön fuer das forum auch wenn ich keine große hoffnung hab in den GEH's was zu reisen. AN die bilder die ich gemacht habe vor fin komme ich immoment nicht dran deshalb erstmal die bilder mit 4 monaten fin ( verdichtung am oberkopf und hinterkopf)

---

#### File Attachments

1) [IMG\\_0697.jpg](#), downloaded 967 times



---

Subject: Aw: Ha seit 16, Geh.

Posted by [crawler](#) on Sat, 07 Jul 2012 19:46:23 GMT

[View Forum Message](#) <> [Reply to Message](#)

---

## File Attachments

---

1) [y.JPG](#), downloaded 378 times





Subject: Aw: Ha seit 16, Geh.

Posted by [crawler](#) on Sat, 07 Jul 2012 19:47:26 GMT

[View Forum Message](#) <> [Reply to Message](#)

---

btw irgendwo muesste noch mein beitrage mit 16 jahren sein da duerften bilder von meinem derzeitigem status sein..

mfg

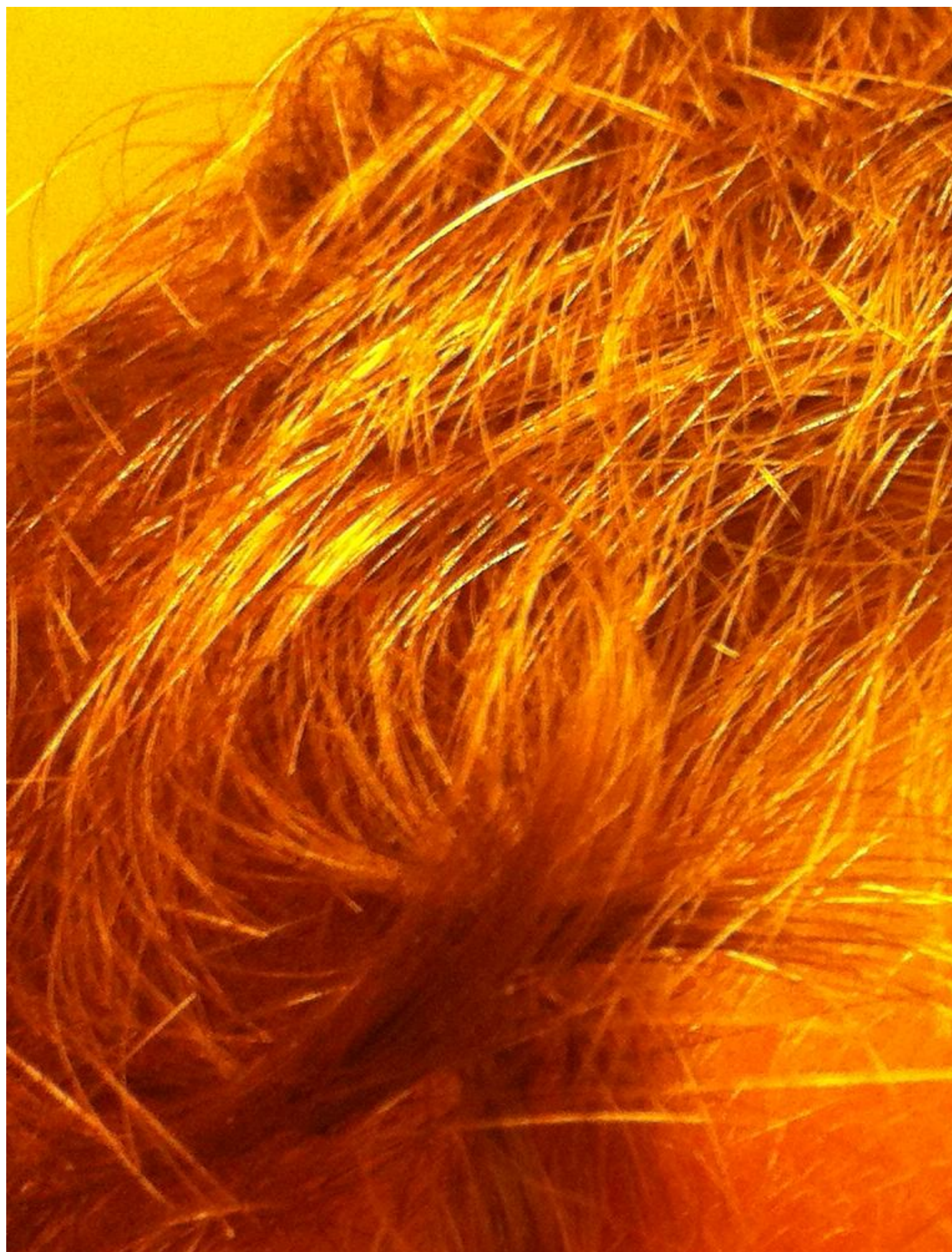
---

### File Attachments

1) [x.JPG](#), downloaded 413 times

---





Subject: Aw: Ha seit 16, Geh.  
Posted by [Brosec](#) on Sun, 08 Jul 2012 14:52:20 GMT  
[View Forum Message](#) <> [Reply to Message](#)

---

Krasse Sache, mit 19 gehst du schon richtung NW4... Genetisch gesehen hast du halt wirklich sozusagen die Arsch Karte gezogen (nicht böse gemeint)  
viel mehr als fin und Minox kannst du eh nicht machen und das machst du ja schon...

---

---

Subject: Aw: Ha seit 16, Geh.  
Posted by [crawler](#) on Sun, 12 Aug 2012 21:09:25 GMT  
[View Forum Message](#) <> [Reply to Message](#)

---

Hey,  
denkt ihr ich sollte neben fin( atm fin only) noch was anderes nehmen?  
Minox/ Spectral DNC, atm is bei mir alles dicht habe halt nur massive geh's ( nw2-3 die andere 3-4 wuerde ich meinen).

mfg

---

---

Subject: Aw: Ha seit 16, Geh.  
Posted by [Nizi](#) on Mon, 13 Aug 2012 12:28:25 GMT  
[View Forum Message](#) <> [Reply to Message](#)

---

GHEs sind nur extrem schwer behandelbar. Du kannst Minox dazunehmen, das kann etwas helfen. Auf eine Wunderheilung würde ich da aber nicht hoffen.

---