
Subject: wieder haarausfall oder shedding?
Posted by [bambus](#) on Tue, 21 Aug 2012 14:49:54 GMT
[View Forum Message](#) <> [Reply to Message](#)

Hallo leute,

ich hatte mich vor 4 jahren mal hier registriert und da hatte ich auch eine erfolgsgeschichte gepostet.

doch leider ist es jetzt nicht mehr der fall.

ich nehme seit 4 jahren regaine 5% und finasterid 1gr jeden tag. und dies hat ein wunder bewirkt. doch leider seit 1 jahr hatte ich den verdacht, dass ich wieder haarausfall bekomme. und in den letzten 4 monaten wurde es schlimmer. immer nach dem duschen sehe ich, dass mir viele haare ausfallen und mein waschbecken ist auch voller haare. am anfang dachte ich ist nur das es mir so vorkam, doch jetzt bekomme ich langsam wieder ghe und die haare werden immer dünner und nach einer kurzen wachstum falles sie mir wieder aus.

was kann ich dagegen tun? ist das wieder nach so vielen jahren shedding? soll ich es einfach ignorieren und weiter meine tabletten nehmen, oder habt ihr ne andere lösung?

gruß bambus

Subject: Aw: wieder haarausfall oder shedding?
Posted by [mike](#) on Tue, 21 Aug 2012 14:57:06 GMT
[View Forum Message](#) <> [Reply to Message](#)

ja - mach 1 Monat komplette Fin Pause

danach 3 Wo ON, 1 OFF usw...

Subject: Aw: wieder haarausfall oder shedding?
Posted by [bambus](#) on Tue, 21 Aug 2012 15:00:14 GMT
[View Forum Message](#) <> [Reply to Message](#)

nicht das ich dann noch mehr haare verliere und danach schwierigkeiten habe wieder den alten status zu erreichen :/

Subject: Aw: wieder haarausfall oder shedding?
Posted by [mike](#) on Tue, 21 Aug 2012 15:04:32 GMT
[View Forum Message](#) <> [Reply to Message](#)

bambus schrieb am Tue, 21 August 2012 17:00nicht das ich dann noch mehr haare verliere und danach schwierigkeiten habe wieder den alten status zu erreichen :/

Dein Körper wird jetzt ncach und nach mehr Androgenrezeptoren exprimieren Dosis steigern könnte entgegenwirken .. irrgendwan geht nicht mehr..die AR sind zu hoch dann

die ARs müssen wieder normal werden..sonst wäre es ein teufelskreis..

Subject: Aw: wieder haarausfall oder shedding?

Posted by [bambus](#) on Tue, 21 Aug 2012 15:10:34 GMT

[View Forum Message](#) <> [Reply to Message](#)

mhh also muss ich nochmal von vorne anfangen...

riskieren, dass ich haare verliere und dann nach 1 monat wieder gleiche mänge wirkstoffe nehmen...

ich werde mal versuchen ein foto zu machen, wie es zurzeit aussieht...

Subject: Aw: wieder haarausfall oder shedding?

Posted by [bambus](#) on Tue, 21 Aug 2012 15:21:28 GMT

[View Forum Message](#) <> [Reply to Message](#)

File Attachments

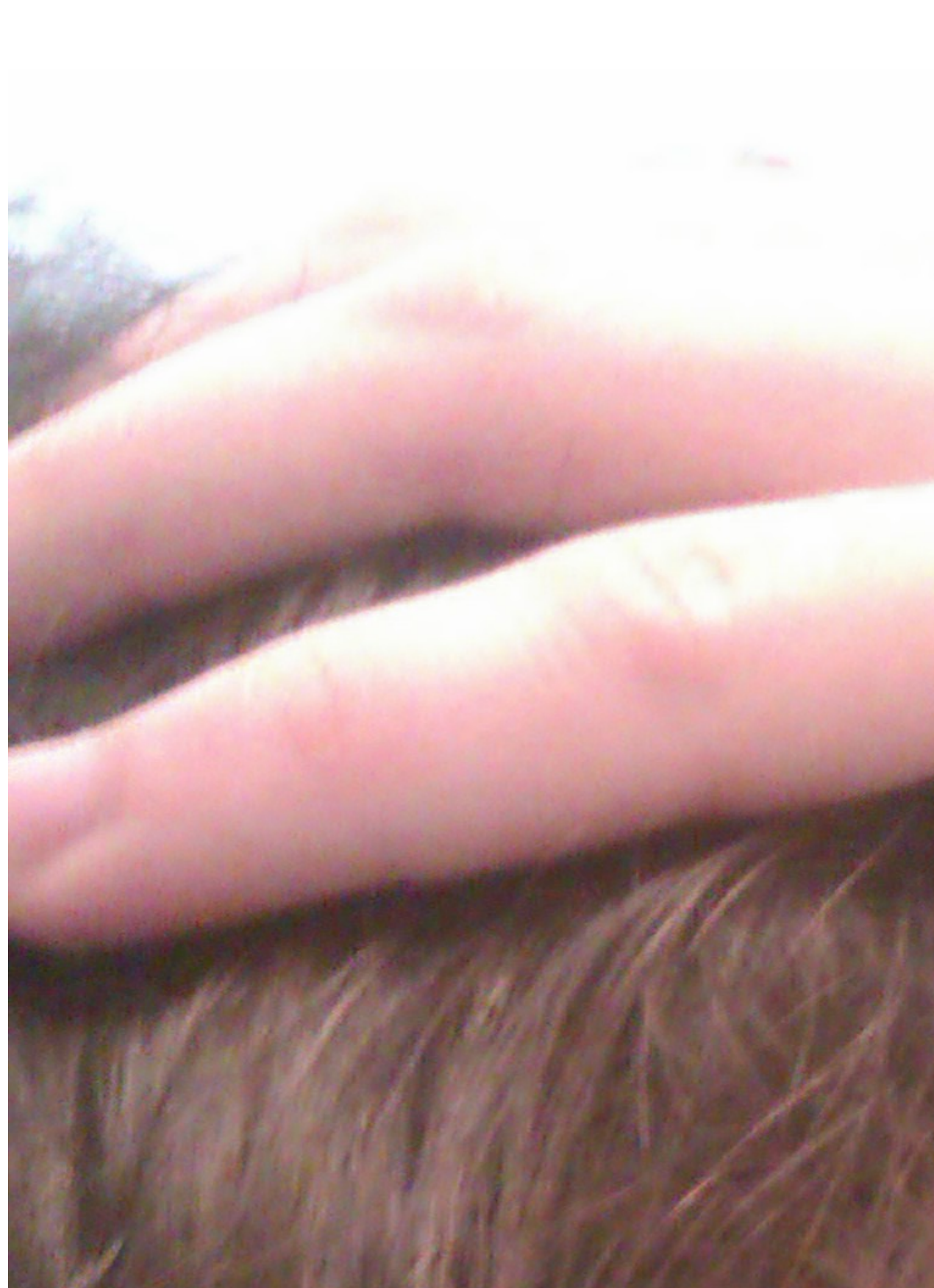
1) [IMAG0076.jpg](#), downloaded 301 times



Subject: Aw: wieder haarausfall oder shedding?
Posted by [bambus](#) on Tue, 21 Aug 2012 15:22:15 GMT
[View Forum Message](#) <> [Reply to Message](#)

File Attachments

1) [IMAG0077.jpg](#), downloaded 217 times



Subject: Aw: wieder haarausfall oder shedding?
Posted by [mike.](#) on Tue, 21 Aug 2012 19:09:48 GMT
[View Forum Message](#) <> [Reply to Message](#)

Du hast ähnliche Ecken wie ich nichts wird passieren

ich hatte jetzt 3 Wo Pause und bin wieder dabei ... Kopfhautjucken und Talg wieder weg.... und NW wieder sehr ausgeprägt(nehme zu Fin noch stärkere Antiandrogene zusätzlich..) also wirkt bei mir die gleiche Menge plötzlich besser als vor 1 Monat

Minox kannst eh weiternehmen oder auch 1 Wo. pausieren .. wie Du willst..

Subject: Aw: wieder haarausfall oder shedding?
Posted by [bambus](#) on Tue, 21 Aug 2012 21:29:31 GMT
[View Forum Message](#) <> [Reply to Message](#)

danke dir.. bin jetzt etwas erleichtert..

ich werde es versuchen 1 monat mit fin pausieren, minox etwas absetzen, damit meine haare sich von dem ganzen mal erholen... und dann wieder anfangen.. und wenn es dann besser wird, werde ich so ca. in 2 monaten fotos hochladen... dann sieht hier auch jeder, ob es funktioniert hat oder nicht

ist dann sowas wie ein experiment
mal schauen....bin gespannt...
