

---

Subject: INFO: Beispielfotos von einem Full Cap (glatt)  
Posted by [Tolle-und-Locke](#) on Sun, 16 Sep 2012 15:37:19 GMT  
[View Forum Message](#) <> [Reply to Message](#)

---

Weil wir immer wieder vor allem in der letzten Zeit gefragt werden, hier ein paar Beispielfotos von einem Full Cap im Rohzustand kurz vor der Auslieferung.

#### Spezifikationen

Full Cap, French Lace, ca. 15 cm, natürlich glatt (Bodaywave), Freestyle, ca. geringe bis mittlere Haardichte

#### Hinweise

Unveränderter Rohzustand, für Fotos nur angefeuchtet und durchgekämmt

Mit freundlichen Grüßen  
Tolle & Locke Team

---

---

Subject: INFO: Beispielfotos von einem Full Cap (vorn)  
Posted by [Tolle-und-Locke](#) on Sun, 16 Sep 2012 15:38:08 GMT  
[View Forum Message](#) <> [Reply to Message](#)

---

#### File Attachments

1) [Full-Lace-glatt-\(vorn\).jpg](#), downloaded 460 times

---



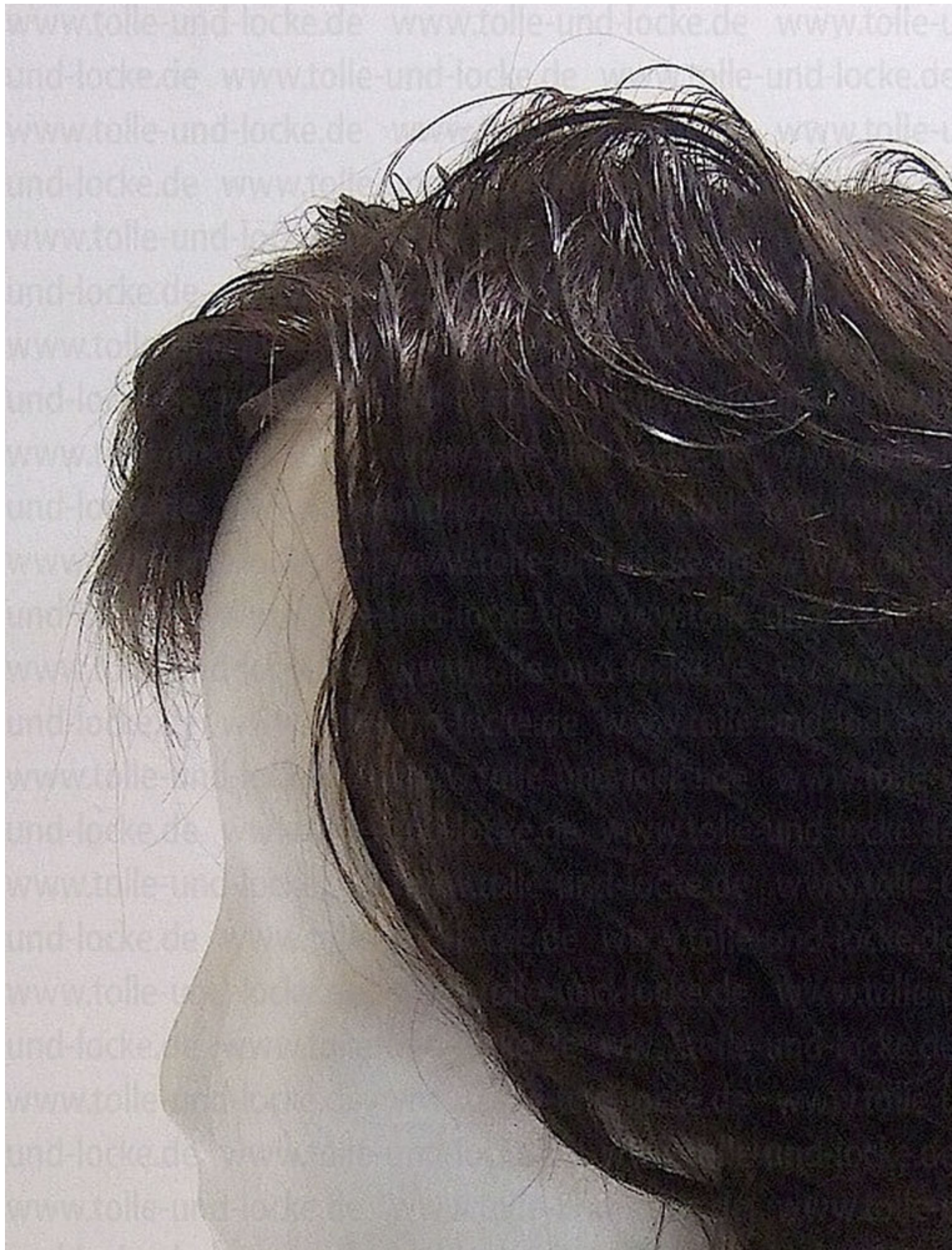
Subject: INFO: Beispielfotos von einem Full Cap (links)  
Posted by [Tolle-und-Locke](#) on Sun, 16 Sep 2012 15:38:45 GMT  
[View Forum Message](#) <> [Reply to Message](#)

---

### File Attachments

---

1) [Full-Lace-glatt-\(links\).jpg](#), downloaded 328 times



Subject: INFO: Beispielfotos von einem Full Cap (rechts)  
Posted by [Tolle-und-Locke](#) on Sun, 16 Sep 2012 15:39:51 GMT  
[View Forum Message](#) <> [Reply to Message](#)

---

### File Attachments

---

1) [Full-Lace-glatt-\(rechts\).jpg](#), downloaded 300 times



Subject: INFO: Beispielfotos von einem Full Cap (hinten)  
Posted by [Tolle-und-Locke](#) on Sun, 16 Sep 2012 15:40:34 GMT  
[View Forum Message](#) <> [Reply to Message](#)

---

### File Attachments

---

1) [Full-Lace-glatt-\(hinten\).jpg](#), downloaded 325 times

