
Subject: INFO: Beispielfotos von einem klassischen Toupet (glatt)

Posted by [Tolle-und-Locke](#) on Sun, 23 Sep 2012 09:02:24 GMT

[View Forum Message](#) <> [Reply to Message](#)

Weil wir kürzlich wieder gefragt wurden, ob wir nicht auch einmal ein paar Beispielfotos von einem klassischen Haarsystem für den Oberkopf im Rohzustand zeigen könnten.

Spezifikationen

Toupet, French Lace mit Swiss Lace Front, ca. 12 cm, glatt, Freestyle, ca. geringe Haardichte, abgestufter Haaransatz

Hinweise

Unveränderter Rohzustand nach Produktion

Mit freundlichen Grüßen

Tolle & Locke Team

Subject: INFO: Beispielfotos von einem klassischen Toupet (glatt, vorn)

Posted by [Tolle-und-Locke](#) on Sun, 23 Sep 2012 09:03:21 GMT

[View Forum Message](#) <> [Reply to Message](#)

File Attachments

1) [Toupet-\(glatt,-vorn\).jpg](#), downloaded 809 times



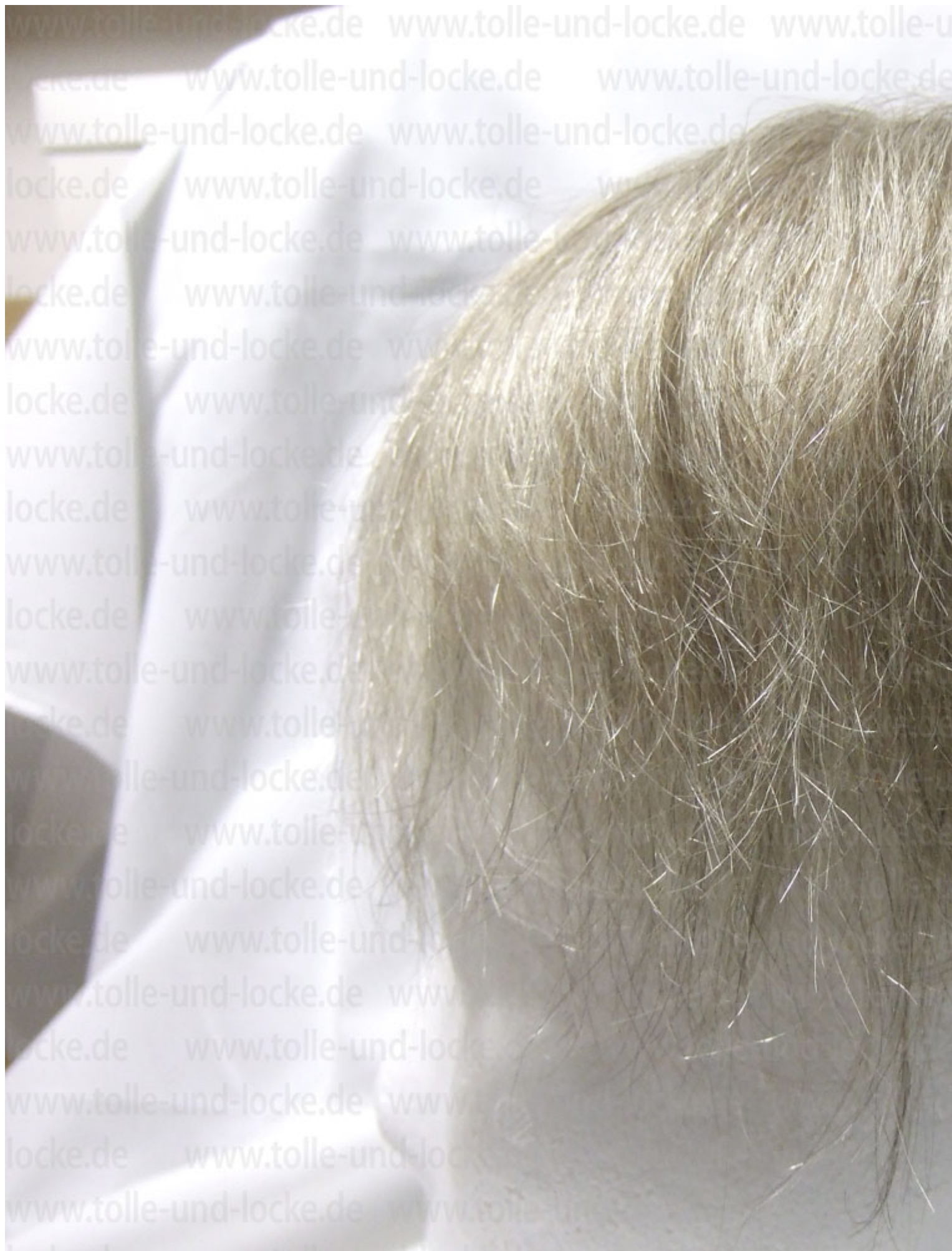
Subject: INFO: Beispielfotos von einem klassischen Toupet (glatt, links)

Posted by [Tolle-und-Locke](#) on Sun, 23 Sep 2012 09:04:07 GMT

[View Forum Message](#) <> [Reply to Message](#)

File Attachments

1) [Toupet-\(glatt,-links\).jpg](#), downloaded 623 times



Subject: INFO: Beispielfotos von einem klassischen Toupet (glatt, hinten)

Posted by [Tolle-und-Locke](#) on Sun, 23 Sep 2012 09:04:49 GMT

[View Forum Message](#) <> [Reply to Message](#)

File Attachments

1) [Toupet-\(glatt,-hinten\).jpg](#), downloaded 476 times



Subject: INFO: Beispielfotos von einem klassischen Toupet (glatt, oben)

Posted by [Tolle-und-Locke](#) on Sun, 23 Sep 2012 09:05:26 GMT

[View Forum Message](#) <> [Reply to Message](#)

File Attachments

1) [Toupet-\(glatt,-oben\).jpg](#), downloaded 561 times



Subject: Aw: INFO: Beispielfotos von einem klassischen Toupet (glatt, oben)

Posted by [scooter44](#) on Tue, 09 Oct 2012 06:29:35 GMT

[View Forum Message](#) <> [Reply to Message](#)

Gerade von oben wirkt es natürlich. Es kommt natürlich darauf an, welche Frisur man damit gestalten kann/will.

Subject: Aw: INFO: Beispielfotos von einem klassischen Toupet (glatt)

Posted by [Alkibiades](#) on Sun, 18 Nov 2012 19:24:58 GMT

[View Forum Message](#) <> [Reply to Message](#)

ja, das sieht gut aus.

Mal eine Frage. Ich hatte bisher immer PU-Haarteile und mir ist aufgefallen, dass die Haare immer recht unnatürlich fallen. Gerade hinten der Wirbel gefällt mir nie, da die Haare immer komisch fallen. Ein natürlicher Haarwirbel ist es nie..

Auf dem Foto sieht das recht natürlich aus. Kann es sein, dass bei Lace die Haare am Wirbel natürlicher fallen?

Subject: INFO: Haarbewegung Lace vs. PU

Posted by [Tolle-und-Locke](#) on Mon, 19 Nov 2012 09:00:32 GMT

[View Forum Message](#) <> [Reply to Message](#)

Alkibiades schrieb am Sun, 18 November 2012 20:24 Ich hatte bisher immer PU-Haarteile und mir ist aufgefallen, dass die Haare immer recht unnatürlich fallen. Gerade hinten der Wirbel gefällt mir nie, da die Haare immer komisch fallen. Ein natürlicher Haarwirbel ist es nie. Auf dem Foto sieht das recht natürlich aus. Kann es sein, dass bei Lace die Haare am Wirbel natürlicher fallen?

Ja, auf Lace befestigte Haare können flexibler fallen, weil sie am Befestigungspunkt (dem Haarknoten) mehr Bewegungsfreiheit haben.

Mit freundlichen Grüßen
Tolle & Locke Team
