
Subject: Haarausfall wird immer schlimmer
Posted by #Tobii on Thu, 11 Oct 2012 06:58:32 GMT
[View Forum Message](#) <> [Reply to Message](#)

Hallo,

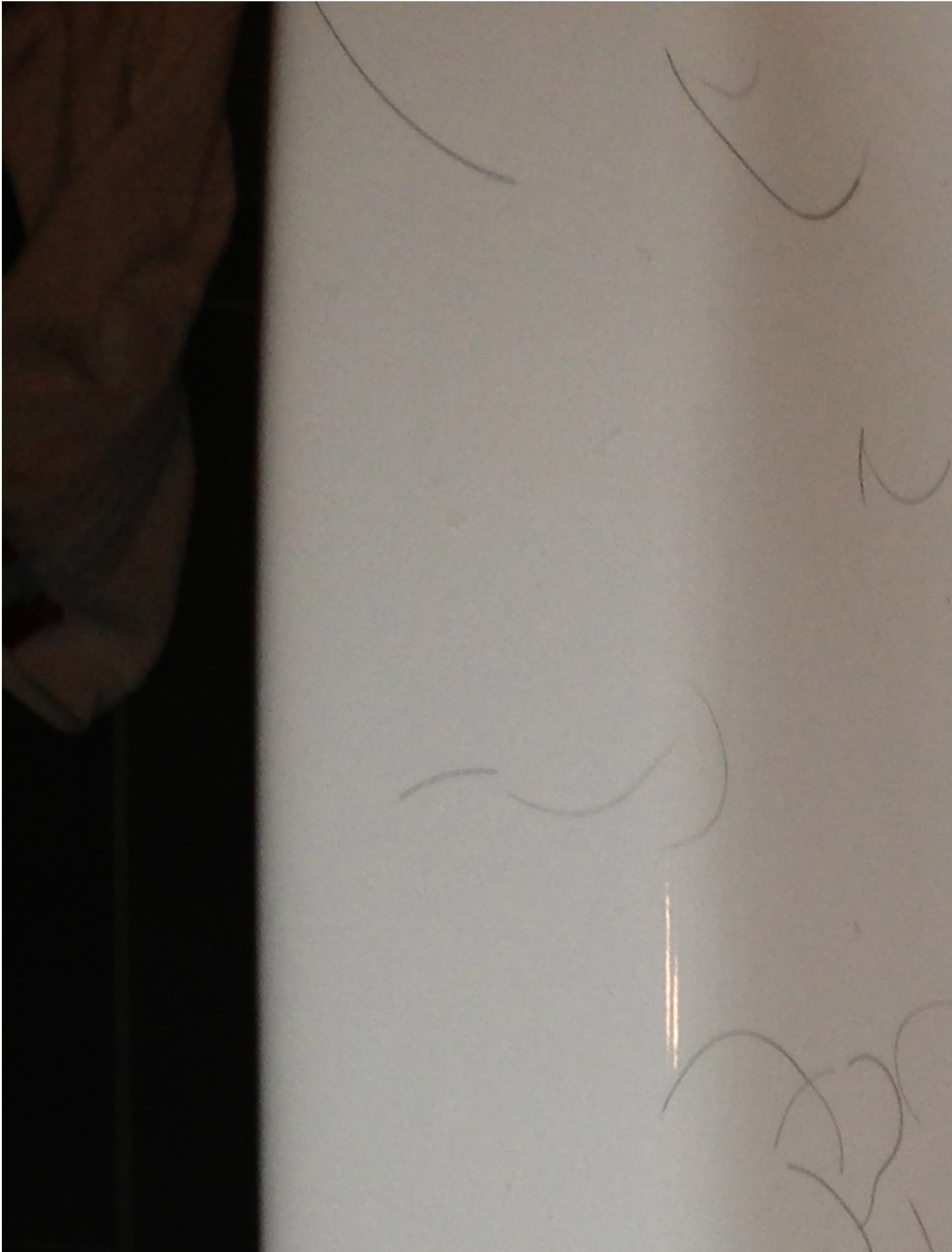
ich nehme seit zwei Monaten Finasterid und seit einem Monat Minox Form morgens und abends. Vorher sind mir am Tag ca. 50 Haare ausgefallen, als ich Fin genommen habe wurde es leicht besser, seitdem ich aber Minoxidil nehme ist es noch schlimmer geworden. Kann es sein, dass ich dieses Mittel nicht vertrage? Anbei ist ein Bild dabei in dem zu sehen ist wie viel Haare mir nur beim trocknen mit dem Handtuch bei nassen Haaren ausfallen. Ich schätze mal dass das ungefähr 200 Haare sein dürften die ich aus dem Handtuch geschüttelt habe.

Mein Status ist zwischen NW1 und NW2. hinten und oben ist noch alles sehr dicht, lediglich Geheimratsecken habe ich, wobei die Rechte größer ist als die Linke. Das schlimme an der ganzen Sache ist dass mir viel Haare ausgehen, ich aber beobachten kann dass in den Geheimratsecken ganz kleine winzige Haare nachkommen.

Was könnte ich machen?

File Attachments

1) [IMG_2710.jpg](#), downloaded 541 times



Subject: Aw: Haarausfall wird immer schlimmer
Posted by [luka](#) on Thu, 11 Oct 2012 07:29:29 GMT
[View Forum Message](#) <> [Reply to Message](#)

Dein etwas stärker wahrgenommener HA liegt am Minox-Shedding. Zieh Minox jetzt auf jeden Fall weiter durch und lass dich durch den verstärkten HA nicht hängen - auch wenn es schwer fällt

Subject: Aw: Haarausfall wird immer schlimmer
Posted by [Sunken](#) on Thu, 11 Oct 2012 08:53:42 GMT
[View Forum Message](#) <> [Reply to Message](#)

1. Dein Haarwechsel hat nichts mit deinem Haarstatus zu tun.
2. Zu Beginn einer Minox-Behandlung werden i.d.R. zunächst viele Haare abgestoßen. Danach wachsen allerdings mehr Haare wieder nach (bei mir zumindest).

Dir bleibt nur Abwarten: Bald (in wenigstens 2 Monaten) wirst du hoffentlich freudig überrascht werden.

Subject: Aw: Haarausfall wird immer schlimmer
Posted by [#Tobii](#) on Thu, 11 Oct 2012 09:44:50 GMT
[View Forum Message](#) <> [Reply to Message](#)

Das komische an der Sache ist dass ich Minox nur in die Front gebe. Ich sprühe es direkt an die vordere Haarlinie und nicht an den gesamten Oberkopf.
Mir gehen die Haare aber trotzdem am Oberkopf aus obwohl ich es nur in die Front gebe.

Zwar gehen die Haare aus, "licht" wird aber trotzdem nichts obwohl ich recht dünnes Haar habe.

Subject: Aw: Haarausfall wird immer schlimmer
Posted by [Knorkell](#) on Thu, 11 Oct 2012 09:51:20 GMT
[View Forum Message](#) <> [Reply to Message](#)

Wirkt mehr oder weniger am ganzen Kopf nur da wo dus aufträgst eben etwas stärker.

Subject: Aw: Haarausfall wird immer schlimmer
Posted by [SirRagusa](#) on Thu, 11 Oct 2012 13:38:17 GMT
[View Forum Message](#) <> [Reply to Message](#)

Tobii87 schrieb am Thu, 11 October 2012 08:58Hallo,

ich nehme seit zwei Monaten Finasterid und seit einem Monat Minox Form morgens und abends. Vorher sind mir am Tag ca. 50 Haare ausgefallen, als ich Fin genommen habe wurde es leicht besser, seitdem ich aber Minoxidil nehme ist es noch schlimmer geworden. Kann es sein, dass ich dieses Mittel nicht vertrage? Anbei ist ein Bild dabei in dem zu sehen ist wie viel Haare mir nur beim trocknen mit dem Handtuch bei nassen Haaren ausfallen. Ich schätze mal dass das ungefähr 200 Haare sein dürften die ich aus dem Handtuch geschüttelt habe.

Mein Status ist zwischen NW1 und NW2. hinten und oben ist noch alles sehr dicht, lediglich Geheimratsecken habe ich, wobei die Rechte größer ist als die Linke. Das schlimme an der ganzen Sache ist dass mir viel Haare ausgehen, ich aber beobachten kann dass in den Geheimratsecken ganz kleine winzige Haare nachkommen.

Was könnte ich machen?

Eine Frage: Warum bist du überhaupt aktiv geworden wenn du nur 50 Haare am Tag verloren hast? Sicher, dass du überhaupt Haarausfall hast? Wenn ich nur 50 Haare am Tag verlieren würde, wäre ich ein glücklicherer Mensch...

Subject: Aw: Haarausfall wird immer schlimmer
Posted by [Knorkell](#) on Thu, 11 Oct 2012 13:58:50 GMT
[View Forum Message](#) <> [Reply to Message](#)

Weils keine Rolle spielt wieviel man verliert sondern wieviel nachwächst.

Subject: Aw: Haarausfall wird immer schlimmer
Posted by [SirRagusa](#) on Thu, 11 Oct 2012 14:22:23 GMT
[View Forum Message](#) <> [Reply to Message](#)

Korkell schrieb am Thu, 11 October 2012 15:58Weils keine Rolle spielt wieviel man verliert sondern wieviel nachwächst.

Er Sagt aber dass er nw 1 ist. Hat also weder sichtbaren noch zählbaren Ausfall, oder nicht?

Subject: Aw: Haarausfall wird immer schlimmer
Posted by [#Tobii](#) on Thu, 11 Oct 2012 14:27:23 GMT
[View Forum Message](#) <> [Reply to Message](#)

Wegen meinen Geheimratsecken die eigentlich schon sehr groß sind.
Wenn mein Ausfall erstmal gestoppt ist werde ich mir sie wieder auffüllen lassen.

In diesem Thread sind Bilder von mir.
<http://www.alopezie.de/foren/transplant/index.php/t/5623/>
