
Subject: 1/2 Jahr Propecia und jetzt starker Haarausfall

Posted by [Kunde44](#) on Fri, 30 Nov 2012 07:07:31 GMT

[View Forum Message](#) <> [Reply to Message](#)

Hallo Gemeinde,

wie ihr aus dem Titel entnehmen könnt, nehme ich jetzt ca. ein halbes Jahr Propecia ohne Beschwerden oder Sonstigem. Ich unterstütze das ganze mit Regaine einmal täglich.

Das Regaine nehme ich schon seit Jahren nur hat es meiner Meinung nicht mehr gewirkt und ich bin auf Propecia umgestiegen.

Jetzt seit 1,5 Wochen gehen mir wieder sehr stark die Haare aus. Heute früh hatte ich beim Haare gellen ca. 50 Haare in den Händen und im Waschbecken. Das war bisher noch nie so doll. Kann das am Propecia liegen?? Ist es das Shedding was Propecia auch auslösen kann??

Einen weiteren Fakt will ich noch erwähnen ich bin vom Regaine Schaum vor 3 Wochen wieder auf die Regaine Lösung gewechselt. Kann es vielleicht damit zusammen hängen??

Ich danke euch für eure Hilfe

Subject: Aw: 1/2 Jahr Propecia und jetzt starker Haarausfall

Posted by [mike.](#) on Fri, 30 Nov 2012 08:20:33 GMT

[View Forum Message](#) <> [Reply to Message](#)

Fin absetzen 1/2 Monat und von vorne beginnen, 3 Wo. on, 1 Wo. off...

bei tgl. Fin reguliert der Körper nach und nach dagegen und erh. die Anzahl der Androgenrezeptoren...

Subject: Aw: 1/2 Jahr Propecia und jetzt starker Haarausfall

Posted by [Kunde44](#) on Fri, 30 Nov 2012 08:27:15 GMT

[View Forum Message](#) <> [Reply to Message](#)

Wann pendelt sich das dann wieder ein?

Also ich hoffe zumindest, dass sich das wieder einpendelt, ansonsten dreh ich durch. Ich schieb ja jetzt schon Filme

Subject: Aw: 1/2 Jahr Propecia und jetzt starker Haarausfall

Posted by [mike.](#) on Fri, 30 Nov 2012 08:36:33 GMT

[View Forum Message](#) <> [Reply to Message](#)

Kunde44 schrieb am Fri, 30 November 2012 09:27 Wann pendelt sich das dann wieder ein?

Also ich hoffe zumindest, dass sich das wieder einpendelt, ansonsten dreh ich durch. Ich schieb ja jetzt schon Filme

kann sein..muss nicht sein

wenns nicht hilft --> volles Programm bei geringsten NW..auf maskuliner Seite ... ergänzen um 1x tgl. Flutamid topisch (genhair.com) + ein paar NEMs (TOCO(VitE)Vit C, B-Komplex(1,5,6,12), Biotin, Eisen,Ferritin,(Eisen+VitC),Selen....(ein paar gute in meiner Signatur))

wenn das nicht hilft ----> abfinden ...weil Glatze als männl. Geschlechtsmerkmal (so bisher alle Ärzte mit denen ich gesprochen habe)

Subject: Aw: 1/2 Jahr Propecia und jetzt starker Haarausfall

Posted by [Kunde44](#) on Fri, 30 Nov 2012 08:45:20 GMT

[View Forum Message](#) <> [Reply to Message](#)

Also hilft propecia dann gar nicht?? Was bedeutet die erhöhung dieser Rezeptoren??

Subject: Aw: 1/2 Jahr Propecia und jetzt starker Haarausfall

Posted by [mike.](#) on Fri, 30 Nov 2012 08:55:32 GMT

[View Forum Message](#) <> [Reply to Message](#)

Kunde44 schrieb am Fri, 30 November 2012 09:45Also hilft propecia dann gar nicht?? Was bedeutet die erhöhung dieser Rezeptoren??
manchen hilft es nicht, anderen bremst es.. usw...

dass das wenige DHT auch schaden anrichtet und AGA weiterverläuft wie bisher...

Subject: Aw: 1/2 Jahr Propecia und jetzt starker Haarausfall

Posted by [Kunde44](#) on Fri, 30 Nov 2012 09:26:59 GMT

[View Forum Message](#) <> [Reply to Message](#)

naja ich bin der Meinung es hat geholfen, es sind nur noch wenig Haare ausgegangen, bis vor 1,5 Wochen halt. Da gings sehr stark los.

Subject: Aw: 1/2 Jahr Propecia und jetzt starker Haarausfall

Posted by [mike.](#) on Fri, 30 Nov 2012 10:20:25 GMT

beobachte Deine kopfhaut (sauber, trocken, keine schuppen, nicht berührungsempfindlich, man kann überall an jeder stelle mal fester an den haaren ziehen ohne das richtige schmerzen kommen, kopfaut schön gesund weiss, haare kaum fettig)

ist das der fall dann beachte das shedding nciht

ne pause schadet dir ja sowieso nciht .. ich bin sogar dafür jedes jahr mal (zus. zu ON/OFF Schema) ein ganzes Monat auszusetzen

Subject: Aw: 1/2 Jahr Propecia und jetzt starker Haarausfall
Posted by [Kunde44](#) on Fri, 30 Nov 2012 11:09:07 GMT

[View Forum Message](#) <> [Reply to Message](#)

Also meine Kopfhaut ist in Ordnung, ich habe zwar Schuppen aber ich denke das kommt von der Regainelösung. Das war mit dem Schaum nicht so gewesen.

Also meinst du jetzt einen halben bis einen ganzen Monat erstmal aussetzen und dann wieder beginnen?? Und dann den Rhythmus 3 Wochen nehmen und 1 Woche Pause, is das so richtig??

Warum sollte man immer mal aussetzen?

Subject: Aw: 1/2 Jahr Propecia und jetzt starker Haarausfall
Posted by [Kunde44](#) on Fri, 30 Nov 2012 11:33:14 GMT

[View Forum Message](#) <> [Reply to Message](#)

Kann dieser übermässige Haarausfall auch durch Stress und einen Schock zustande kommen??

Vor genau 9 Wochen ist in meiner Familie ein tragischer Todesfall eingetreten, der mir extrem nahe geht. Kann das auch dazu beitragen?

Subject: Aw: 1/2 Jahr Propecia und jetzt starker Haarausfall
Posted by [mike.](#) on Fri, 30 Nov 2012 13:01:33 GMT

[View Forum Message](#) <> [Reply to Message](#)

Kunde44 schrieb am Fri, 30 November 2012 12:33Kann dieser übermässige Haarausfall auch durch Stress und einen Schock zustande kommen??

Vor genau 9 Wochen ist in meiner Familie ein tragischer Todesfall eingetreten, der mir extrem

nahe geht. Kann das auch dazu beitragen?

ja..

die 9 wo. passen auch perfekt in den zeitraum

Subject: Aw: 1/2 Jahr Propecia und jetzt starker Haarausfall
Posted by [Kunde44](#) on Fri, 30 Nov 2012 14:05:53 GMT
[View Forum Message](#) <> [Reply to Message](#)

Soll ich trotzdem einen Monat aussetzen??

Subject: Aw: 1/2 Jahr Propecia und jetzt starker Haarausfall
Posted by [mike.](#) on Fri, 30 Nov 2012 14:20:58 GMT
[View Forum Message](#) <> [Reply to Message](#)

Kunde44 schrieb am Fri, 30 November 2012 15:05 Soll ich trotzdem einen Monat aussetzen??

wenigstens 1 wo. pro monat .. 3 on / 1 off-schema usw.

Subject: Aw: 1/2 Jahr Propecia und jetzt starker Haarausfall
Posted by [Muad'Dib](#) on Sun, 02 Dec 2012 02:57:11 GMT
[View Forum Message](#) <> [Reply to Message](#)

Phasenweise vermehrter Haarwechsel ist bei Verwendung von Minoxidil normal, bei Finasterid kommt dies in geringerem Umfang auch vor.

Beide Mittel beeinflussen den Haarzyklus was vor allem im ersten Jahr zu Haarausfallschüben führt, die je nach Haarstatus unterschiedlich stark sind.

Viele bereits angegriffene Haare, was primär bei Leuten mit diffuser Ausdünnung zutrifft, bedeutet auch phasenweise verstärkter Ausfall, da diese relativ zeitgleich in die Ruhephase gehen und im nächsten Zyklus kräftiger werden.

Fälschlicherweise wird das oft als auslösen einer AGA nach Ludwig gedeutet.

Subject: Aw: 1/2 Jahr Propecia und jetzt starker Haarausfall

Posted by [Kunde44](#) on Sun, 02 Dec 2012 08:37:20 GMT

[View Forum Message](#) <> [Reply to Message](#)

Also ist das ganz normal? Was wäre dann deine Empfehlung??

Subject: Aw: 1/2 Jahr Propecia und jetzt starker Haarausfall

Posted by [Kunde44](#) on Sat, 18 May 2013 23:31:05 GMT

[View Forum Message](#) <> [Reply to Message](#)

So jetzt ist es circa ein Jahr her, wo ich mit propecia angefangen habe. Jetzt mal wieder seit 2 Wochen gehen mir wieder doll die Haare aus.

Hat jemand ne Idee woran das liegen könnte?

Das einzige was sich ab und zu ändert, dass ich öfters zwischen regaine schaun und Lösung hin und her wechsele. Ach und ich nehm nur noch jeden 2. Tag ne Tablette. Aber das sollte doch reichen oder?

Subject: Aw: 1/2 Jahr Propecia und jetzt starker Haarausfall

Posted by [Gast](#) on Sun, 19 May 2013 00:11:04 GMT

[View Forum Message](#) <> [Reply to Message](#)

lichtet sich dein haarkleid denn weiter.

ich bin im 9 monat mit Fin und trotzdem lichtet es sich weiter.

Subject: Aw: 1/2 Jahr Propecia und jetzt starker Haarausfall

Posted by [mike.](#) on Sun, 19 May 2013 01:07:59 GMT

[View Forum Message](#) <> [Reply to Message](#)

Kunde44 schrieb am Sun, 19 May 2013 01:31 So jetzt ist es circa ein Jahr her, wo ich mit propecia angefangen habe. Jetzt mal wieder seit 2 Wochen gehen mir wieder doll die Haare aus.

Hat jemand ne Idee woran das liegen könnte?

Das einzige was sich ab und zu ändert, dass ich öfters zwischen regaine schaun und Lösung hin und her wechsele. Ach und ich nehm nur noch jeden 2. Tag ne Tablette. Aber das sollte doch reichen oder?

mach ein bild von den haaren.. anhand der struktur\umgebung(haut) sieht man was noch kommt,..

Subject: Aw: 1/2 Jahr Propecia und jetzt starker Haarausfall

Posted by [ynneb](#) on Sun, 19 May 2013 05:00:08 GMT

[View Forum Message](#) <> [Reply to Message](#)

Hallo Kunde44

Wie ich sehe hast du immer in der Übergangszeit Herbst, Frühling verstärkten Haarausfall.

Das gibtes relativ Oft das Menschen das haben.

Es gibt sogar Tiere die in der Übergangszeit ein Fellwechsel bekommen.

ABER: Wie ist dein Status? Ist es Allgemein besser geworden ODER kontinuierlich verschlechtert?

Subject: Aw: 1/2 Jahr Propecia und jetzt starker Haarausfall

Posted by [Kunde44](#) on Sun, 19 May 2013 08:49:11 GMT

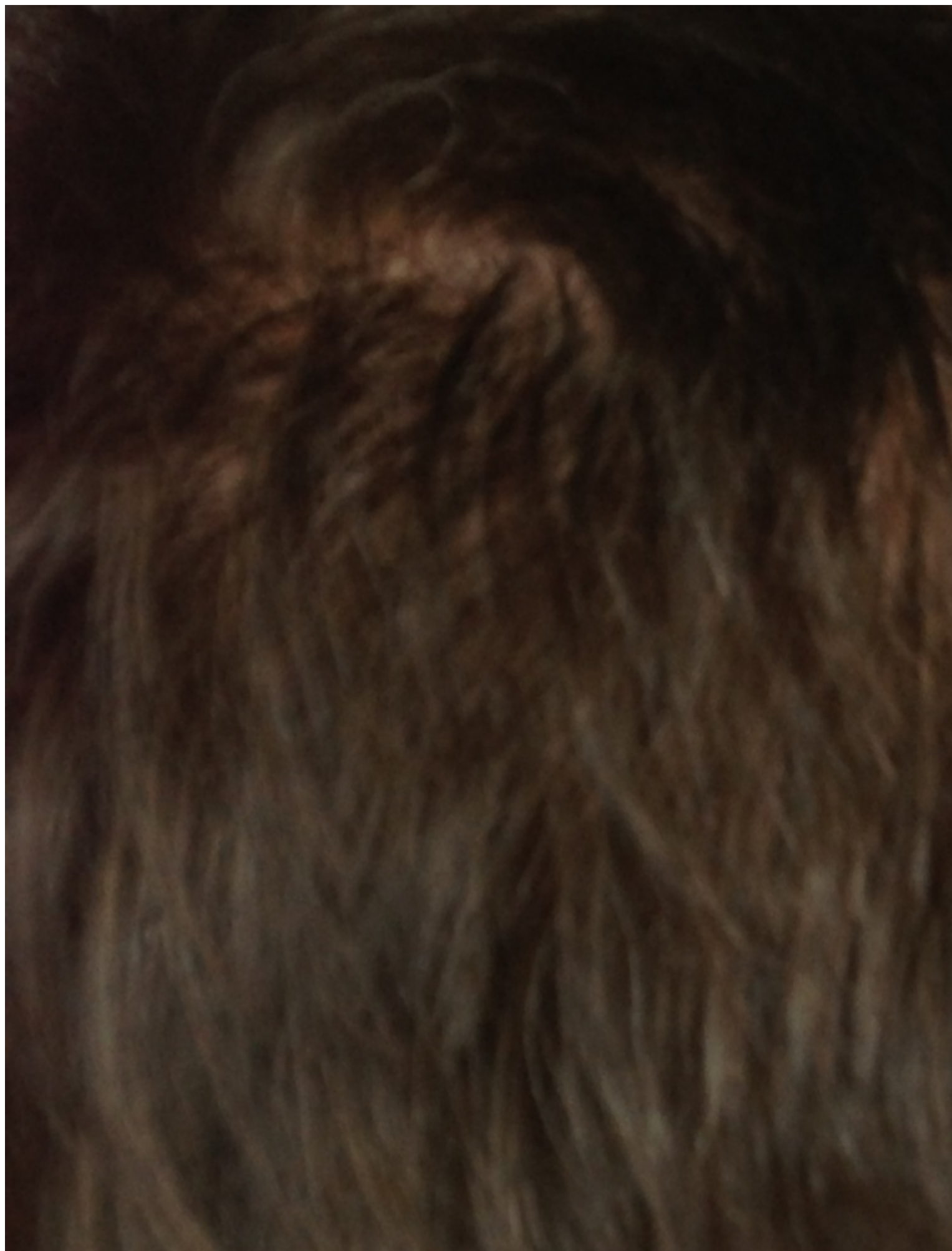
[View Forum Message](#) <> [Reply to Message](#)

So hier mal 2 Bilder, ich weiß es nicht hundertprozentig, ob es sich verschlechtert. Subjektiv würde ich ja sagen.

Was würdet ihr dazu sagen?

File Attachments

1) [image.jpg](#), downloaded 923 times



2) [image.jpg](#), downloaded 920 times



Subject: Aw: 1/2 Jahr Propecia und jetzt starker Haarausfall

Posted by [Kunde44](#) on Tue, 21 May 2013 19:54:26 GMT

[View Forum Message](#) <> [Reply to Message](#)

Gibt's noch irgendwelche Ideen? Wäre toll wenn ihr mir noch ein paar Ratschläge geben könntet. Unter anderem auch zu meinen Fotos.

Subject: Aw: 1/2 Jahr Propecia und jetzt starker Haarausfall

Posted by [Kunde44](#) on Wed, 22 May 2013 04:42:55 GMT

[View Forum Message](#) <> [Reply to Message](#)

Ach und die Haare gehen gleichstark auf dem ganzen Kopf aus. Heute früh waren es ca. 30 Stück

Subject: Aw: 1/2 Jahr Propecia und jetzt starker Haarausfall

Posted by [Kunde44](#) on Sun, 26 May 2013 10:22:24 GMT

[View Forum Message](#) <> [Reply to Message](#)

So heute früh, habe ich wieder mal einen Schock bekommen. Es waren wieder mal ca. 50 Haare in den Händen und im Waschbecken verteilt. Nur beim Haare stylen.

Das ganze läuft jetzt schon 3 - 4 Wochen. Ich nehm Fin jeden 2. Tag 1mg und am Abend nachm Haare waschen Regaine Schaum auf den Hinterkopf und auf die Geheimratsecken.

Warum hört es nicht auf??

Im November letzten Jahres hatte ich das gleiche Problem, es hat sich aber wieder beruhigt.

Helft mir bitte
