
Subject: Vorstellung

Posted by [m_aurel](#) on Mon, 18 Mar 2013 14:48:38 GMT

[View Forum Message](#) <> [Reply to Message](#)

Hi zusammen,

Ich (bald 24) habe vor kurzem festgestellt, dass ich wahrscheinlich unter Haarausfall leide. Ich hatte immer schon eine extrem hohe Stirn und glaube auch immer schon leichte Geheimratsecken, aber jetzt hatte ich in den letzten Monaten plötzlich sehr viele Pickel auf der Stirn, und da hatte ich beim häufigen Betrachten der Stirn das Gefühl dass mein Haaransatz (noch) höher geworden ist und die GHE grösser. Wegen der hohen Stirn hatte ich immer schon längere Haare, deshalb fiel mir das bis jetzt nie gross auf.

Ich machte mir auch nie gross Gedanken über vererbten HA da in meiner Familie niemand betroffen ist, Vater mit 59 noch perfekt, ältere Brüder (31 & 28) auch Null Anzeichen von HA. Ausserdem sagt meine Friseurin immer mal wieder dass ich sehr dichtes Haar habe und bestimmt nie eine Glatze bekommen werde aber halt einfach eine hohe Stirn habe.

Allerdings hatte der Grossvater mütterlicherseits HA und der Onkel auch, weitere Verwandte mütterlicherseits gibt es nicht, väterlicherseits ist niemand betroffen.

Auffällig ist auch dass ich sehr trockene Haare habe (Kopfhaut ist aber sehr fettig), in der letzten Zeit wurde das eher noch schlimmer. Ist dies auch ein Zeichen von AGA oder könnte es sein dass ich sonst ein gesundheitliches Problem habe? Habe das Gefühl dass meine Haare seit der Pubertät immer trockener/glanzloser wurden, als Kind hatte ich bestimmt nicht so trockenes Haar.

Ich werde jetzt dann mal zum Arzt gehe, zuerst wohl Hausarzt. Kann der (oder der Hautarzt) genau diagnostizieren ob ich unter AGA leide oder sonst ein Problem habe? Was sollte ich sonst noch untersuchen lassen (Blut etc.)? Möchte einfach nicht so ein schweres Mittel wie Finasterid nehmen ohne zu wissen dass ich auch wirklich unter AGA leide und nicht sonst ein gesundheitliches Problem für mein Haarproblem verantwortlich ist.

Danke für euren Rat

File Attachments

1) [IMG_0751.jpg](#), downloaded 1000 times



Subject: Aw: Vorstellung

Posted by [m_aurel](#) on Mon, 18 Mar 2013 14:49:06 GMT

[View Forum Message](#) <> [Reply to Message](#)

File Attachments

1) [IMG_0740.jpg](#), downloaded 528 times



Subject: Aw: Vorstellung

Posted by [m_aurel](#) on Mon, 18 Mar 2013 14:49:41 GMT

[View Forum Message](#) <> [Reply to Message](#)

File Attachments

1) [IMG_0750.jpg](#), downloaded 575 times



Subject: Aw: Vorstellung

Posted by [m_aurel](#) on Mon, 18 Mar 2013 14:50:40 GMT

[View Forum Message](#) <> [Reply to Message](#)

File Attachments

1) [IMG_0748.jpg](#), downloaded 486 times



Subject: Aw: Vorstellung
Posted by [vdsb](#) on Mon, 18 Mar 2013 15:05:47 GMT
[View Forum Message](#) <> [Reply to Message](#)

typisches aga muster.... sehr wahrscheinlich...

ist schon etwas weiter fortgeschritten

Subject: Aw: Vorstellung
Posted by [frodo](#) on Mon, 18 Mar 2013 18:26:32 GMT
[View Forum Message](#) <> [Reply to Message](#)

m_aurel schrieb am Mon, 18 March 2013 15:48
Allerdings hatte der Grossvater mütterlicherseits HA und der Onkel auch, weitere Verwandte mütterlicherseits gibt es nicht, väterlicherseits ist niemand betroffen.

Meistens ist es der großvater mütterlicherseits der den Ha weitervererbt.
Mein Vater und mein bruder sind auch nicht von HA betroffen.
Sieht für mich nach Norwood 2 aus bei dir.
<http://www.medizinfo.de/hautundhaar/haar/haarausfall/hamilton-norwood.gif>

Subject: Aw: Vorstellung
Posted by [Haareweg](#) on Mon, 18 Mar 2013 18:59:11 GMT
[View Forum Message](#) <> [Reply to Message](#)

vdsb schrieb am Mon, 18 March 2013 16:05typisches aga muster.... sehr wahrscheinlich...

ist schon etwas weiter fortgeschritten

jap ist leider nicht mehr im anfangsstadium.

Subject: Aw: Vorstellung
Posted by [m_aurel](#) on Mon, 18 Mar 2013 20:14:51 GMT
[View Forum Message](#) <> [Reply to Message](#)

Ja ist wohl Norwood2 ...einfach noch mit einer grundsätzlich sehr hohen Stirn

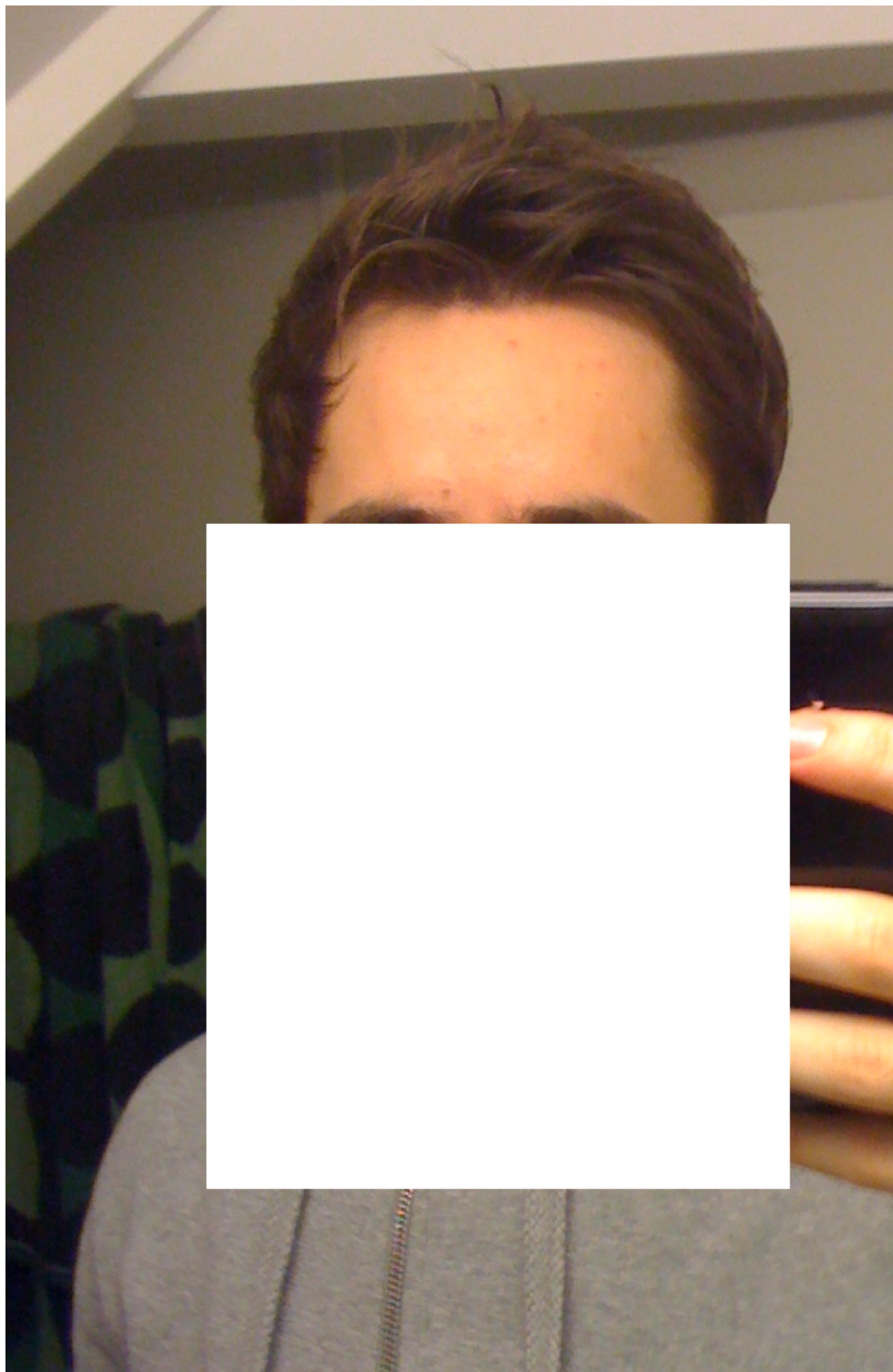
Läuft das jetzt ähnlich wie beim Grossvater/Onkel? Oder spielt der bisherige Verlauf auch eine wichtige Rolle?

Ist noch schwierig bei mir den bisherigen Verlauf einzuschätzen weil ich eben die Haare immer lang bzw. über die Stirn hatte, hab aber mal noch ein 2,5 Jahre altes Foto gefunden wo mans

gut vergleichen kann...meiner Meinung nach schon eine Verschlechterung sichtbar, aber schon nicht soo krass oder?

File Attachments

1) [IMG_0490 Kopie.png](#), downloaded 494 times



Subject: Aw: Vorstellung
Posted by [pilos](#) on Mon, 18 Mar 2013 20:18:21 GMT
[View Forum Message](#) <> [Reply to Message](#)

dieser Norwood-referenz ist absolut nichts aussagend...verbeißt euch nicht immer so in dieses noorwood.

alles nur bild-statistik

.

Subject: Aw: Vorstellung
Posted by [me too](#) on Mon, 18 Mar 2013 23:44:19 GMT
[View Forum Message](#) <> [Reply to Message](#)

Also deine Friseurin hat ja mal überhaupt gar keine Ahnung...

Subject: Aw: Vorstellung
Posted by [Kaiza](#) on Mon, 18 Mar 2013 23:48:06 GMT
[View Forum Message](#) <> [Reply to Message](#)

Habe fast den selben Status...und ne ähnliche Stirn bin 25 und nehme alle 3 Tage 1,25mg Fin.
Hoffe damit kann ich genug Zeit schinden bis etwas auf den Markt kommt was das Thema Haarausfall beendet!

Was ist dein Plan?

Subject: Aw: Vorstellung
Posted by [m_aurel](#) on Fri, 22 Mar 2013 15:23:32 GMT
[View Forum Message](#) <> [Reply to Message](#)

Kaiza schrieb am Tue, 19 March 2013 00:48Habe fast den selben Status...und ne ähnliche Stirn bin 25 und nehme alle 3 Tage 1,25mg Fin.
Hoffe damit kann ich genug Zeit schinden bis etwas auf den Markt kommt was das Thema Haarausfall beendet!

Was ist dein Plan?

Ja werde es wohl auch mal mit Fin probieren. Nimmst du eine kleinere Dosis wegen Nebenwirkungen oder meinst du das die Dosis sowieso ausreicht?

Subject: Aw: Vorstellung

Posted by [egal123](#) on Fri, 22 Mar 2013 15:42:01 GMT

[View Forum Message](#) <> [Reply to Message](#)

dosis reich aus...such dir deine individual dosis zwischen 0.25-0.5. der rest ist unnötig
