

Hey liebe Community , ich möchte mich mal ganz kurz vorstellen: 22 , männlich , Student , treibe Kraftsport

Mit 17 bemerkte ich das erste mal das meine Seiten nichtmehr so sind wie früher ohne wirklichen Haarausfall bemerkt zu haben , dieser Status ist jetzt mit 22 jedoch fast unverändert , wenn dann nur so minimal das es mir nicht auffällt.

Ich habe schon mitbekommen, dass dies gute Anzeichen sein können dass dieser Zustand bleibt , genauso hab ich gehört das meine Aga wenn ich denn eine besitze mit 22-23 erst richtig anfängt.

Diese Befürchtung habe ich leider auch , obwohl noch unbegründet , daher stoß ich vor ca. 1 Monat auf dieses Forum und war seitdem stiller Mitleser!

Nach den meisten Tips die man gelesen hatte war ein Hautarztbesuch wohl unumgänglich also war ich vor 1 woche dort und dieser sagte mir , dass meine Haare in Ordnung wären nur die Seiten ganz leicht und die Tonsur auch okay (ohne wirklich hinzuschauen).

Auf meine Bitte hin wurden 15-20 Haare entnommen(nicht zu wenig?) und 3 oder 4 Spritzen Blut entnommen.

Ich weiß man soll sich nicht verrückt machen , aber erblich siehts nicht grad rosig aus !
Mein Vater Nw6 mit 45 , Opa Vaterseite nw 5 mit 50 , Opa Mutterseite nw 1-2 mit 50 nw 5 mit 80 .

Meine Hoffnung liegt auf meinen Onkel! Er hat sehr volles Haar und nur leichte Geheimratsecken wie ich wenn das überhaupt welche sind ! Und das mit 43 und dazu kommt dass er lange Zeit Testestoron genommen hat ! Zufälligerweise hat er auch noch genau die selbe Haarstruktur wie ich und was noch dazu kommt ist dass seine rechte Geheimratsecke ründlicher ist , aber nicht nach oben hin sondern nach unten hin! GENAU WIE BEI MIR.

Könnte es sein dass ich sein Gen vererbt bekommen hab durch mein Vatersseite ? Oder ist das eher Zufall?

Hierbei Bilder von mir und danke an alle die mir wirklich helfen wollen!

Ps: Zurzeit habe ich keinen festzustellenden Haarausfall (70-100 Haare pro Tag) nur habe ich neuerding bemerkt das mein Schläfendreieck auf der rechten seite etwas lichter wird halt genau wie bei meinem Onkel! Sonst seit 15-16 der selbe Haarstatus. Als Vergleich zeige ich noch Bilder von früher und jetzt !

Bild 2007 ! Witwenspitz abrasiert vorne also nicht dadran orientieren!
die Geheimratsecken sind nicht nach oben gewandert aber weiter zur Seite in 6Jahren

File Attachments

1) [IMG_0922.jpg](#), downloaded 1241 times



Subject: Aw: Neuvorstellung , 22,m,erblichvorbelastet,nw1
Posted by [Just-a-second](#) on Mon, 08 Apr 2013 09:01:00 GMT
[View Forum Message](#) <> [Reply to Message](#)

Aktuell : Vorne längere Haare (2007 noch 6-7 mm)

FRONT

File Attachments

1) [IMG_0959.jpg](#), downloaded 994 times



Subject: Aw: Neuvorstellung , 22,m,erblichvorbelastet,nw1
Posted by [Just-a-second](#) on Mon, 08 Apr 2013 09:02:19 GMT
[View Forum Message](#) <> [Reply to Message](#)

RECHTS (Die Seite die ründlicher nach unten geht am Schläfenbereich)

File Attachments

1) [IMG_0961.jpg](#), downloaded 780 times



Subject: Aw: Neuvorstellung , 22,m,erblichvorbelastet,nw1
Posted by [Just-a-second](#) on Mon, 08 Apr 2013 09:03:01 GMT
[View Forum Message](#) <> [Reply to Message](#)

[LINKS](#) (die bessere Seite)

File Attachments

1) [IMG_0962.jpg](#), downloaded 576 times



Subject: Aw: Neuvorstellung , 22,m,erblichvorbelastet,nw1
Posted by [Just-a-second](#) on Mon, 08 Apr 2013 09:04:43 GMT
[View Forum Message](#) <> [Reply to Message](#)

Tonsur TROCKEN!

File Attachments

1) [IMG_0465.jpg](#), downloaded 669 times



Subject: Aw: Neuvorstellung , 22,m,erblichvorbelastet,nw1
Posted by [Just-a-second](#) on Mon, 08 Apr 2013 09:07:13 GMT
[View Forum Message](#) <> [Reply to Message](#)

Tonsur NASS ohne Scheitel (hinzu kommt dass diese Stelle etwas ausgedünnt wurde vom Friseur und kürzer ist als der Frontbereich , kann trotzdem diese Lichtung so stark ausfallen? nur mit Blitz zu sehen wenn ich das Blitz dorthin halte sonst nicht

File Attachments

1) [IMG_0603.jpg](#), downloaded 623 times

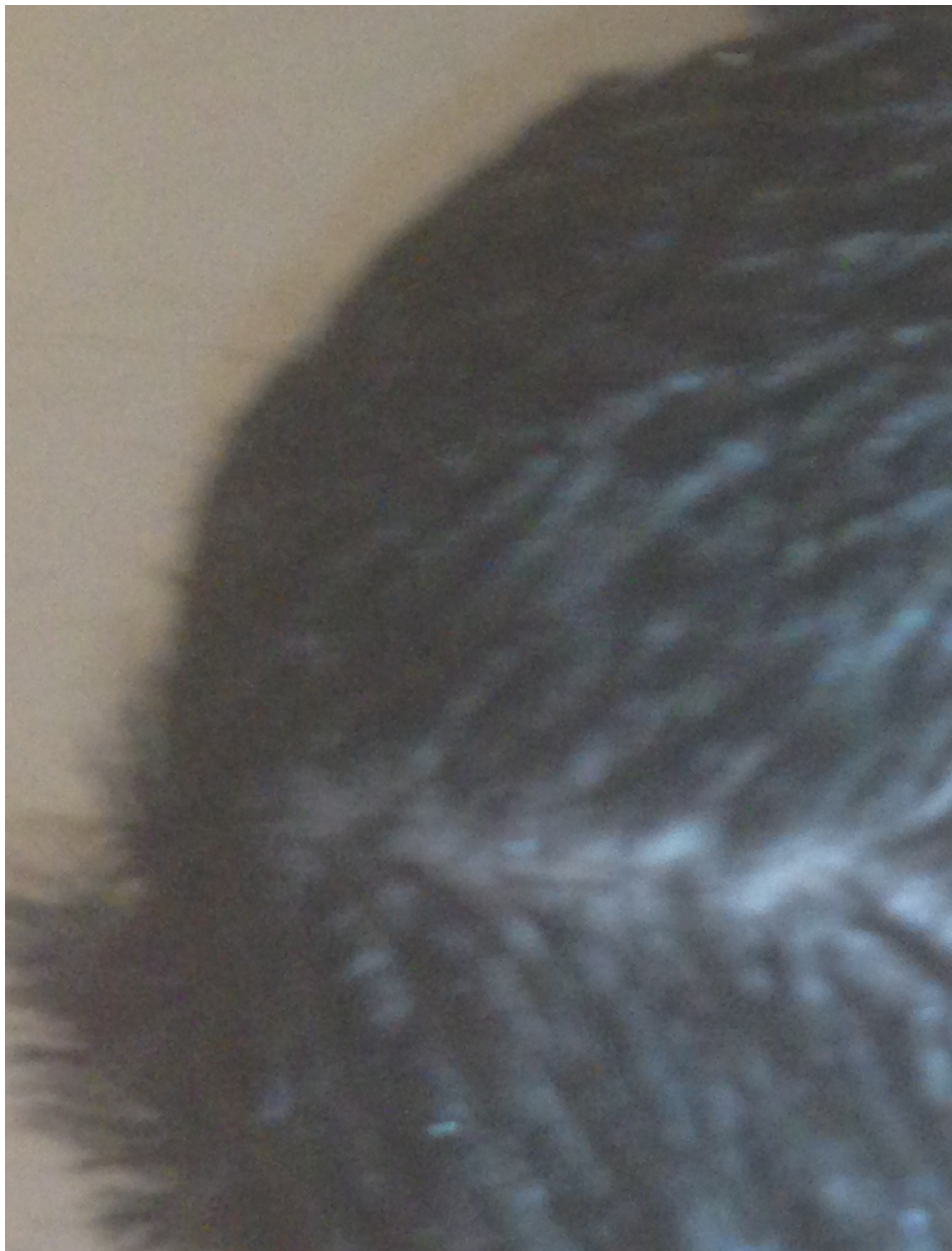


Subject: Aw: Neuvorstellung , 22,m,erblichvorbelastet,nw1
Posted by [Just-a-second](#) on Mon, 08 Apr 2013 09:11:35 GMT
[View Forum Message](#) <> [Reply to Message](#)

Scheitel Nass!

File Attachments

1) [IMG_0460.jpg](#), downloaded 550 times



Subject: Aw: Neuvorstellung , 22,m,erblichvorbelastet,nw1
Posted by [Just-a-second](#) on Mon, 08 Apr 2013 09:13:03 GMT
[View Forum Message](#) <> [Reply to Message](#)

Wirbel? Nass mit Blitz ! (kann das normal sein? hab leider hier von keine alten Bilder!)

File Attachments

1) [IMG_0571.jpg](#), downloaded 522 times



Subject: Aw: Neuvorstellung , 22,m,erblichvorbelastet,nw1
Posted by [Just-a-second](#) on Mon, 08 Apr 2013 09:23:52 GMT
[View Forum Message](#) <> [Reply to Message](#)

Andere Bilder sind leider zu groß also hoffe das reicht fürs erste !
ist das der Anfang und wird mit den Jahren schlimmer ? Mein Vater hat die Haare alle innerhalb
von 2 Jahren vorne verloren von nw0 auf nw3-4

Sollte ich mit Fin anfangen in niedriger Dosis?

Ich bin mit meinem jetzigen Zustand zufrieden , doch merke ich zu früher dass meine Haare
leicht dünner geworden sind aber nicht viel.

Wenn ich diesen Zustand halten könnte wäre ich mehr als nur zufrieden. Was soll ich tun?

Subject: Aw: Neuvorstellung , 22,m,erblichvorbelastet,nw1
Posted by [mike.](#) on Mon, 08 Apr 2013 10:06:59 GMT
[View Forum Message](#) <> [Reply to Message](#)

du hast eine maskuline vollständige haarlinie mit witwenspitz und seith. spitzen inkl. markanten
cshläfendreieck...wirkt wie leichte GHE, sind aber keine..

du hast die maskulinste form von einem haaransatz (und bestimmt auch ein markantes schlankes
gesicht -> das soll so bleiben und darfst du nicht feminisieren (würde sch**** aussehen)), die
struktur ist männlich und es sieht mE gesund aus.

ich würde, wenn ich du wäre, nichts nehmen...

fin würde dein dht senken und e2 den vortritt überlassen => haarstruktur würde feiner
werden..jetzt sieht sie bartähnlich (und gesund) aus, soweit kommen viele von uns nicht, weil die
haare(haarfollikel) zu grunde gehen (bei mir war das so..)

meine meinung

Subject: Aw: Neuvorstellung , 22,m,erblichvorbelastet,nw1
Posted by [Knorkell](#) on Mon, 08 Apr 2013 10:13:49 GMT
[View Forum Message](#) <> [Reply to Message](#)

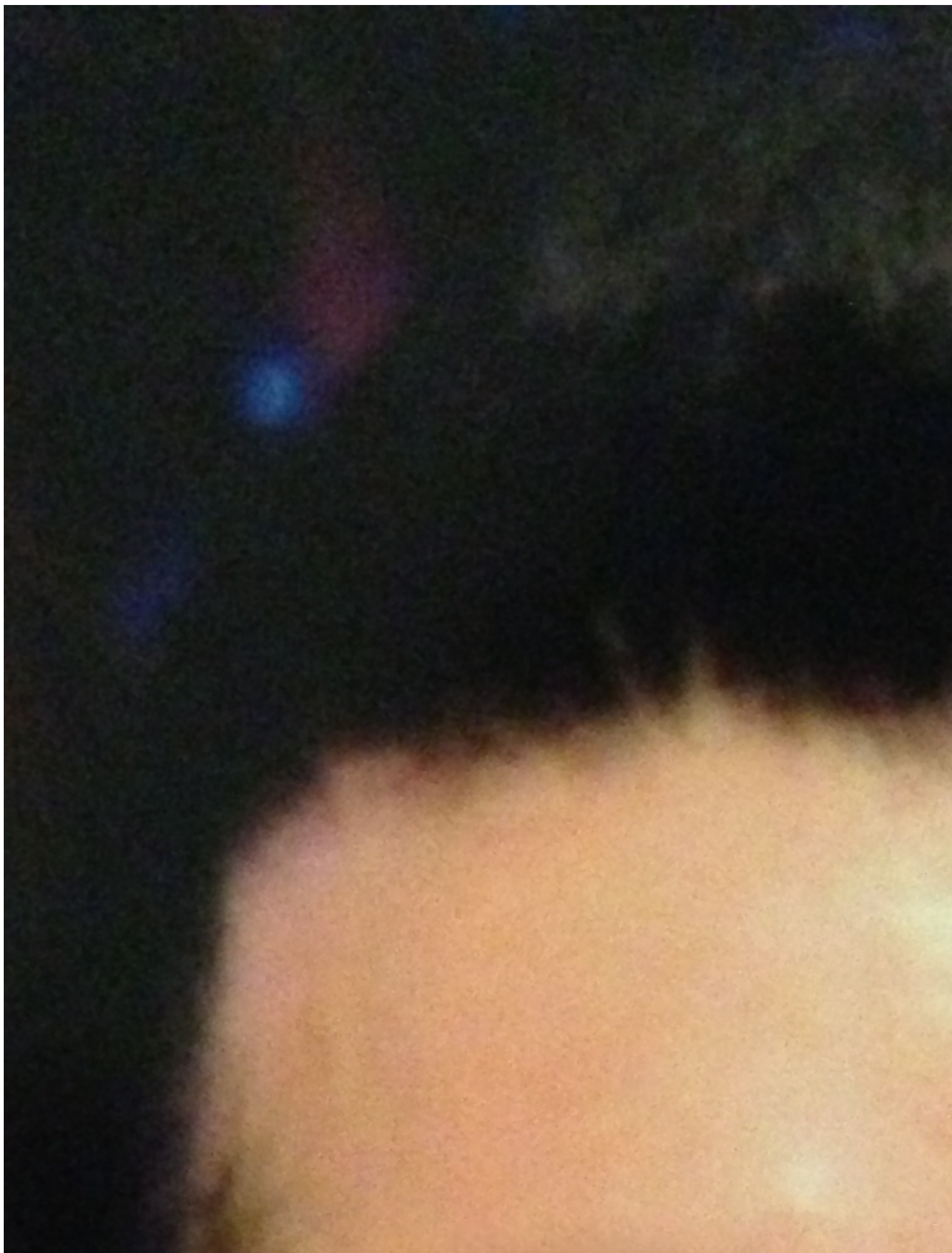
Nicht mal der Anschein einer Ausdünnung weder rechts, links, vorne, oben oder hinten. Meld
dich aus dem Forum ab und lebe.

Subject: Aw: Neuvorstellung , 22,m,erblichvorbelastet,nw1
Posted by [Just-a-second](#) on Mon, 08 Apr 2013 10:56:04 GMT

Hey danke euch zwei für eure Meinung , jetzt zeig ich euch mal Bilder die mich etwas stutzig gemacht haben , KANN an der Frisur liegen und der Ausdünnung vom Friseur!
Aber es war bzw ist sehr trügerisch , und das ich keine Geheimratsecken habe wusste ich nicht danke schonmal deshalb!
Das Schläfendreieck ist ja auch ein Aga Bereich so frag ich mich welche Meinungen ihr zu diesem Bild habt !
Die Rechte Seite ist wie gesagt nach unten hin ründlicher! Auf anderen Bildern ist das nicht so stark zu erkennen..

File Attachments

1) [IMG_0333.jpg](#), downloaded 664 times



Subject: Aw: Neuvorstellung , 22,m,erblichvorbelastet,nw1

Posted by [mike.](#) on Mon, 08 Apr 2013 11:00:36 GMT

[View Forum Message](#) <> [Reply to Message](#)

1a Traumhaarlínie

Schulkinder haben oft diffusere Ansätze. (EDIT: Dein Haransatz ist einer der dichtesten die es gibt)

Beobachten ist gut, aber nicht dauernd daran denken ... alle paar Monate mal Bilder knipsen und vergleichen.. und fertig.

LEBE

Subject: Aw: Neuvorstellung , 22,m,erblichvorbelastet,nw1

Posted by [mike.](#) on Mon, 08 Apr 2013 11:05:40 GMT

[View Forum Message](#) <> [Reply to Message](#)

Just-a-second schrieb am Mon, 08 April 2013 10:59Hey liebe Community , ich möchte mich mal ganz kurz vorstellen: 22 , männlich , Student , treibe Kraftsport...

darauf konzentrieren

Kraftsport schafft Ausdauer und gibt Biss... Ausgleich zum Studium und wenn die Haare so bleiben, Du was im Kopf hast, Ziele hast... wird Dein Leben wunderbar

Viel Erfolg!

LG

Mike

Subject: Aw: Neuvorstellung , 22,m,erblichvorbelastet,nw1

Posted by [Just-a-second](#) on Mon, 08 Apr 2013 11:12:05 GMT

[View Forum Message](#) <> [Reply to Message](#)

hier Bilder die mich wirklich stutzig machen und kopfzerbrechen!
weil sie zu groß sind auf einer anderen Seite hochgeladen!

http://s14.directupload.net/file/d/3219/jl98r57l_jpg.htm wenn ich die Kamera weiter vorne halte sodass der Blitz nicht direkt die Stelle trifft fällt's kaum auf...

http://s7.directupload.net/file/d/3219/mp52pqqi_jpg.htm unter sonnenlicht und starken

Blitzeinfall

http://s14.directupload.net/file/d/3219/laqidpg_jpg.htm sonnenlicht ohne blitz

Ps: zum ersten mal hab ich meinen Hinterkopf so begutachtet wie zurzeit ! Ich bedanke mich 1000 mal mike , aber denkst du echt dass diese Bilder einfach nur täuschen?

Subject: Aw: Neuvorstellung , 22,m,erblichvorbelastet,nw1

Posted by [pilos](#) on Mon, 08 Apr 2013 12:08:18 GMT

[View Forum Message](#) <> [Reply to Message](#)

bilder können immer täuschen...schlechte auflösung lichteinfall usw...

das kann schon ein diffuses problem sein...trotz guter haarlinie

Subject: Aw: Neuvorstellung , 22,m,erblichvorbelastet,nw1

Posted by [Knorkell](#) on Mon, 08 Apr 2013 12:18:06 GMT

[View Forum Message](#) <> [Reply to Message](#)

Besorg dir zur Sicherheit mal Minoxidil. Allerdings seh ich da immernoch nix eindeutiges. Die Haarlinie hat irgendwie was von Christian Bale.

Subject: Aw: Neuvorstellung , 22,m,erblichvorbelastet,nw1

Posted by [Haareweg](#) on Wed, 10 Apr 2013 21:59:17 GMT

[View Forum Message](#) <> [Reply to Message](#)

die letzten bilder von der tonsur sehen aber nicht mehr nach non aga aus. bitte unbedingt die nächsten monate beobachten.

Subject: Aw: Neuvorstellung , 22,m,erblichvorbelastet,nw1

Posted by [me too](#) on Thu, 11 Apr 2013 13:28:42 GMT

[View Forum Message](#) <> [Reply to Message](#)

Ganz ehrlich - ich halte gegen die Ansicht von Mike und Korkell.

Du hast zwar wirklich noch tolle Haare, aber jede Wette, dass es nicht genau so bleibt, sondern in den nächsten Jahren schlechter wird - ich glaube, das kann ich an deiner Stirn und den Schläfen erkennen. Durch den Kraftsport wird es besonders an den GHEs und den Schläfen immer weniger werden, kommt nur darauf an, wie schnell, und das wiederum hängt eben von deiner Genetik ab.

Ob es einem wert sein sollte, jetzt schon ganz gering dosiert mit Finasterid anzufangen, musst du selber entscheiden. Manche Leute haben anscheinend wirklich nicht geringe Nebenwirkungen davon, und ich will und kann das nicht adäquat beurteilen.

Subject: Aw: Neuvorstellung , 22,m,erblichvorbelastet,nw1
Posted by [Marc1234](#) on Thu, 11 Apr 2013 14:18:10 GMT
[View Forum Message](#) <> [Reply to Message](#)

Zitat: Durch den Kraftsport wird es besonders an den GHEs und den Schläfen immer weniger werden, kommt nur darauf an, wie schnell, und das wiederum hängt eben von deiner Genetik ab.

aha...wie kommst du denn zu der Erkenntnis mit dem Kraftsport?!

Kraftsport/ Natural Bodybuilding usw. hat null Einfluss auf Aga.

Subject: Aw: Neuvorstellung , 22,m,erblichvorbelastet,nw1
Posted by [me too](#) on Thu, 11 Apr 2013 14:38:31 GMT
[View Forum Message](#) <> [Reply to Message](#)

[quote title=Marc1234 schrieb am Thu, 11 April 2013 16:18]Zitat: Kraftsport/ Natural Bodybuilding usw. hat null Einfluss auf Aga.

Ganz falsch. Das ist reines Wunschdenken.
Ich würde es mir übrigens auch wünschen...

Jahrelange praktische Erfahrung und Beobachtung an mir und anderen AGA-Betroffenen. Wenn ich mit dem Krafttraining aufhöre, wachsen die Haare an den Geheimratsecken bemerkenswert schnell wieder richtig schön nach. Und der Haarzustand ist allgemein eindeutig viel besser.

Man müsste eineiige Zwillinge mit dem gleichen Lebensstil austatten, nur das eben der eine Krafttraining macht und der andere nicht, um es genau zu beweisen.

Hier im Forum gab es dazu ja auch sehr unterschiedliche Ansichten.
Es ist klar, dass Sport auch viel Gutes bringt, ja bestimmt auch irgendwie für die Haare, aber es gibt meiner Ansicht nach auch negative Effekte für die Haare durch den Kraftsport - und die

sind eben im Übergewicht, finde ich ganz eindeutig.

Subject: Aw: Neuvorstellung , 22,m,erblichvorbelastet,nw1

Posted by [Marc1234](#) on Thu, 11 Apr 2013 15:38:39 GMT

[View Forum Message](#) <> [Reply to Message](#)

Zitat:Ganz falsch. Das ist reines Wunschdenken.

Ich würde es mir übrigens auch wünschen... Nod

Jahrelange praktische Erfahrung und Beobachtung an mir und anderen AGA-Betroffenen.

Wenn ich mit dem Krafttraining aufhöre, wachsen die Haare an den Geheimratsecken bemerkenswert schnell wieder richtig schön nach. Und der Haarzustand ist allgemein eindeutig viel besser.

Komisch, dann bin ich wohl eine Ausnahme. Bei mir hat der Sport null Auswirkung auf den Haarzustand und jeder FACHMANN wird dir sagen, dass das absoluter Quatsch ist. Wenn das fett markierte deines Postings stimmt hast du auch keinen erblich bedingten Haarausfall.

Subject: Aw: Neuvorstellung , 22,m,erblichvorbelastet,nw1

Posted by [me too](#) on Thu, 11 Apr 2013 17:05:47 GMT

[View Forum Message](#) <> [Reply to Message](#)

Wenn ich das Wort "Fachmann" schon höre...

Ich bin nicht autoritätsgläubig - und fahre sehr gut damit.

Dann ist doch alles gut, wenn du gar keine Probleme mit HA hast. Wer die gewisse genetische Disposition nicht besitzt und eine NW0 ist, der kann so viel Krafttraining machen, wie er will, er wird nie und nimmer HA davon bekommen. Habe nie irgendwas anderes behauptet.

Wenn das fett markierte meines Posting stimmt, dann ist da mehr dran, als dir und mir lieb ist.

Subject: Aw: Neuvorstellung , 22,m,erblichvorbelastet,nw1

Posted by [Marc1234](#) on Thu, 11 Apr 2013 17:19:36 GMT

[View Forum Message](#) <> [Reply to Message](#)

Zitat:Wenn ich das Wort "Fachmann" schon höre... Laughing

Ich bin nicht autoritätsgläubig - und fahre sehr gut damit.

Dann ist doch alles gut, wenn du gar keine Probleme mit HA hast. Wer die gewisse genetische Disposition nicht besitzt und eine NW0 ist, der kann so viel Krafttraining machen, wie er will, er wird nie und nimmer HA davon bekommen. Habe nie irgendwas anderes behauptet.

Wenn das fett markierte meines Posting stimmt, dann ist da mehr dran, als dir und mir lieb ist.
Wink

Du behauptest, dass Kraftsport den Haarausfall an GHE und Schläfen verstärkt und das ist einfach Quatsch.

Subject: Aw: Neuvorstellung , 22,m,erblichvorbelastet,nw1
Posted by [ichunddiwelt](#) on Thu, 11 Apr 2013 17:55:53 GMT
[View Forum Message](#) <> [Reply to Message](#)

Darueber muesste man studien machen. das koennen wir nicht beurteilen. es gibt viele fussballer mit nw0. cr7, messi, ibra (nw2), buffon um nur einige zu nennen. robben und roone haben/hatten aga aber vlt. wegen genetischer disposition. ob sport testo und somit dht steigert und dies dann auch einen merklichen einfluss hat bleibt ungeklaert.

Subject: Aw: Neuvorstellung , 22,m,erblichvorbelastet,nw1
Posted by [Phoenix81](#) on Thu, 11 Apr 2013 21:17:14 GMT
[View Forum Message](#) <> [Reply to Message](#)

Zu dem Thema "Kraftsport und AGA" gibt es ja nen eigenen Thread. Hatte da ausführlich was zu geschrieben, was ich jetzt nicht hier nochmal alles wiedergeben will. Kurz: Es hat bei mir mit Sicherheit nix beschleunigt und ich mache das immerhin schon seit 11 Jahren durchgehend. Wer`s noch nicht gelesen hat, kann das im entsprechenden Thread bei Interesse gerne nachholen: <http://www.alopezie.de/fud/index.php/t/22886/>

Ich will nicht generell ausschließen, dass Kraftsport bei dem ein oder anderen bezüglich AGA etwas triggern kann. Aber verallgemeinern kann man das sicherlich nicht.

Subject: Aw: Neuvorstellung , 22,m,erblichvorbelastet,nw1
Posted by [Just-a-second](#) on Tue, 17 Feb 2015 17:48:42 GMT
[View Forum Message](#) <> [Reply to Message](#)

Hallo wieder einmal Knapp ein Jahr ist es her als ich das erste mal Bilder gepostet hab und von der Veränderung meiner Haarlinie auch wenn wirklich sehr sehr langsam. Mittlerweile trage ich seit 7-8 Monaten eine 9mm Frisur und merke ganz leicht, dass die Geheimratsecken größer werden. Vorallendingen aber weil das Dreieck bei einer Seite schon sehr dünn ist und mir das nicht wirklich gefällt und ich hoffe mit Beispielsweise Finasterid es in Griff zu bekommen, dass mein Haarstatus bleibt oder sogar leicht verbessert an den Seiten. Ich nehme das wirklich sehr ernst und ich weiß das mein jetziger Status noch gut ist, in den letzten 12 monaten habe ich auch nichts eingenommen und der Zustand ist FAST gleich geblieben (Ich denke linke Seite ist leicht nach oben gewandert). Ich will nur zum richtigen Zeitpunkt mit Finasterid usw anfangen weder zu früh noch zu spät. Bitte um Euren Rat!

Hier die Bilder:

Etwas weiter weg linke Seite: <http://prntscr.com/66bvpe> , <http://prntscr.com/66c13n>

Rechte Seite: <http://prntscr.com/66bwin>

Ganz NAH Rechte Seite: <http://prntscr.com/66bx62>

Ganz NAH Linke Seite: <http://prntscr.com/66bxuf>

Wirbel: <http://prntscr.com/66bye0> , <http://prntscr.com/66c2da>

Oben: <http://prntscr.com/66bzk4>

Front: <http://prntscr.com/66c00u> , <http://prntscr.com/66c0q7>

Subject: Aw: Neuvorstellung , 22,m,erblichvorbelastet,nw1

Posted by [hairypotter01](#) on Tue, 17 Feb 2015 22:30:14 GMT

[View Forum Message](#) <> [Reply to Message](#)

Möchte dir da ja wirklich nicht den Wind aus den Segeln nehmen, aber die Sache ist für mich doch recht eindeutig. Du bist erblich stark vorbelastet, deine GHE sind schon recht gut erkennbar.

Dass der HA etwas schleichend ist, wie bei mir übrigens, kann mal vorkommen. Bei mir vermute ich den recht geringen DHT Spiegel als Ursache. Fakt ist aber trotzdem... bei der erblichen Vorbelastung wird es nicht nur bei den GHE bleiben.

Therapieformen sollten dir ja mittlerweile bekannt sein. Das was und wann ist wie immer die persönliche Meinung.

Subject: Aw: Neuvorstellung , 22,m,erblichvorbelastet,nw1

Posted by [Hairbert](#) on Tue, 17 Feb 2015 22:38:20 GMT

[View Forum Message](#) <> [Reply to Message](#)

Geheimratsecken sind so gut wie nicht vorhanden. Die Front sieht immer noch sehr gut aus. Dein Problem ist wohl eher die diffuse Ausdünnung. Sollte aber mit Fin kein großer Problem sein, den Status zu halten.

Subject: Aw: Neuvorstellung , 22,m,erblichvorbelastet,nw1

Posted by [hairypotter01](#) on Tue, 17 Feb 2015 22:44:57 GMT

[View Forum Message](#) <> [Reply to Message](#)

Diffuse Ausdünnung auf dem Kopf ist definitiv auch da, ja. Aber von GHE kann man wohl auch sprechen

Subject: Aw: Neuvorstellung , 22,m,erblichvorbelastet,nw1

Posted by [Hairbert](#) on Tue, 17 Feb 2015 23:08:22 GMT

[View Forum Message](#) <> [Reply to Message](#)

So geringfügige Ecken hat doch fast jeder und das ist komplett normal. Ich würde fast behaupten, die Haarlinie ist für sein Alter sogar überdurchschnittlich gut und die Ecken sind in der marginalen Ausprägung lange kein Anhaltspunkt für AGA - die Ausdünnung jedoch schon...

Subject: Aw: Neuvorstellung , 22,m,erblichvorbelastet,nw1

Posted by [Just-a-second](#) on Wed, 18 Feb 2015 03:17:03 GMT

[View Forum Message](#) <> [Reply to Message](#)

Danke schon einmal für die Antworten! Also ich hab das 1 Jahr lang jetzt wirklich genau begutachtet, damit ich mir bei meiner Entscheidung wirklich sicher sein kann. Vor ca. 1 Jahr im April hab ich mir das erste mal Gedanken über eine Behandlung gemacht, nicht weil die Geheimratsecken nach oben gehen (sieht meiner Meinung nach noch ziemlich gerade aus), sondern weil das Dreieck an der Schläfe langsam sich ausdünnst was mir persönlich garnicht gefällt.

Mit Behandlungen bin ich noch garnicht vertraut, da ich seit letztem Jahr mich erstmal nicht verrückt machen wollte und garnicht mehr mitgelesen habe. Ich weiß natürlich über grundlegende Dinge Bescheid und kenne die Nebenwirkungen wie z.B. von Finasterid. Damit hab ich auch so kein Problem, da ich das ja wohl in sehr geringer Dosis zu mir nehmen sollte und bei einem Haarausfall der stärker wird wohl steigere dann.

Jetzt wäre meine Frage über wieviel Finasterid täglich / alle 2 Tage / wöchentlich oder wie auch immer ich meine Behandlung starte und permanent ausführe?

Kann ich das Produkt dann z.B. über Doktoronline.com bestellen ohne zum Arzt zu rennen? Ich war nämlich vor einem Jahr beim Arzt und er konnte nach einem Labor Test keine Aga feststellen (Haare am Wirbel usw entnommen)

Viele Grüße

und vielen Dank für die Hilfe.
