

---

Subject: Leber und Haarausfall??

Posted by [Foxi](#) on Mon, 01 May 2006 15:21:27 GMT

[View Forum Message](#) <> [Reply to Message](#)

---

Hab grad ein wenig gegoogelt ob die Leber nicht auch dafür verantwortlich dafür ist!

Hab einiges gefunden das grad bzw. häufig die Leber HA verursacht!! z.b Fettleber-Hepatitis usw..

Grund:

Gestern Maibaum aufstellen

4Bier 1Glas Rotwein! Zeitraum 14 Uhr bis 1Uhr!

also eigentlich nicht viel auf diese Zeit!

Trinke ganz selten Alkohol oft 14Tage gar nix!

und wenn dann nur 3-4 Bier aber das reicht um total kaputt zu sein am nächsten Tag! bloß das komische am übernächsten Tag

ist es mit den Augen noch schlimmer und Müde ohne Ende!

Und vermehrt Haare im Waschbecken wenn ich mal "gezech" Habe!

Mir geht es heute wieder extrem dreckig Müde bis zum Umfallen

Gesicht brennt- Augen Lichtempfindlich drücken- brennen!

Ekzeme am Hals gestern noch nicht!

Das mit den Augen ist aber fast immer! auch ohne Alkohol!

Bloß "Mit" noch schlimmer!

Ein Bier und ich bin eigentlich schon beschwipst und die

Augen beginnen zu tränen und zu drücken und werd auch gleich Müde!

Kann es nicht sein das ich ne Fettleber habe obwohl die Leberwerte immer sehr gut sind?

Oder eventuell Hepatitis hab da auch gelesen das die Normalen Symptome oft gar nicht auftauchen und die Hepatitis über Jahre versteckt abläuft! ?

Bloß meine Blut und Leberwerte usw. sind Laut "Ärzte"

Super ! Blutsenkung wie ein Junger Herrgott meinte der letzte

Arzt als er meine Werte durchgesehn hat!

Oder einfach ne Allergie gegen Bier bzw. Getreide usw..

Foxi

---

Subject: Re: Leber und Haarausfall??

Posted by [Padme](#) on Mon, 01 May 2006 16:34:07 GMT

[View Forum Message](#) <> [Reply to Message](#)

---

Sorry, aber ich vertrag auch nix und mach mir da keinen Kopp drum - schon gar nicht Bier UND Rotwein.

Eine Fettleber würden Deine Ärzte mit Sicherheit erkennen und Deine nicht als "super" bezeichnen.

---

---

Subject: Re: Leber und Haarausfall??

Posted by [Foxi](#) on Mon, 01 May 2006 16:59:39 GMT

[View Forum Message](#) <> [Reply to Message](#)

---

Mit dem vertragen allein hat es ja nicht unbedingt was zu tun!

sondern diese Augenprobleme und die Müdigkeit!

Bin ja auch ohne Alko ständig Müde und die Augenprobleme sind auch ständig da mit Alko verstärkt sich das rapide!  
Nach 4Bier Dauert es oft 3-4Tage bis ich mich wieder regeneriert habe! das ist doch nicht Normal!

ob das nicht durch die Leber kommen kann!  
und auch der HA dann!

oder wie gesagt Allergisch bedingt? oder Immunsystem geschwächt  
auch durch meine Schichtarbeit bedingt und darum so drauf reagiere!

Foxi

---

---

Subject: Re: Leber und Haarausfall??

Posted by [yellow](#) on Mon, 01 May 2006 17:27:21 GMT

[View Forum Message](#) <> [Reply to Message](#)

---

wie sieht es denn nach ein paar Wochen Urlaub mit deinen Symptomen aus?

---

---

Subject: Re: Leber und Haarausfall??

Posted by [sprite](#) on Mon, 01 May 2006 17:44:51 GMT

[View Forum Message](#) <> [Reply to Message](#)

---

Das geht ja schon seit monaten so bei dir mit den NW, und so wie du scheidst bleibt der erfolg auch aus.....

Vielleicht mal einen 2-5 mm haarschnitt ausprobieren, oder ne ht ??

---

---

Subject: Re: Leber und Haarausfall??

Posted by [Foxi](#) on Mon, 01 May 2006 18:45:43 GMT

[View Forum Message](#) <> [Reply to Message](#)

---

@Sprite

Das geht schon Jahre so!

nicht nur Monate!

Erfolg hmm

hin und wieder werden meine Haare auch wieder Dicht und kräftig

dann treten diese Symtome wieder masiv auf und Ruckzuck lichten sich die Haare wieder Wochenlang !

@Yellow

Urlaub

Ja die Müdigkeit bessert sich schon hab da ja wieder nen regelmäsigen Schlaf!

aber die Augenprobleme sind immer latent mal "fast" ganz weg

dann wieder sehr schlimm!

Einige hier meinen ja das es bei ihnen durch Fin oder Dut kam

und nach absetzen weg war!

Nehm zur Zeit ja Avo. und es ist zur Zeit wieder sehr schlimm!

Einige schrieben auch das es bei ihnen durch Minox kam

fällt mir auch auf das ich seit ich Minox auftrage vor allem Morgens so glasige Augen habe weil es da ja am längsten drauf ist!

Ich weis nicht recht die meisten haben ja keine Probleme warum dann ich??

Foxi

---

Subject: Re: Leber und Haarausfall??

Posted by [tristan](#) on Mon, 01 May 2006 20:03:39 GMT

[View Forum Message](#) <> [Reply to Message](#)

---

Mann, Foxi, habe ich dir doch schon öfter gesagt, das sind typische allergische Reaktionen. Müdigkeit, Augenbrennen. Mess mal deinen Blutdruck, wenn der auch tiefer geht spricht das auch dafür.

Du musst deinen Darm in Ordnung bringen und keine Süßigkeiten essen.

Als ich letztes Jahr Antibiotika genommen habe hatte ich derbe Probleme eine Zeit lang mit Blähungen Nahrungsunverträglichkeiten, extremer Müdigkeit etc....

Und dass es bei Alkohol schlimmer wird ist ganz klar denn der hemmt Diaminoxidase, das Histamin abbauende Enzym. Und in Rotwein ist auch nochmal ne gute Ladung Histamin drin. Wie auch in allen stark gereiften Lebensmitteln... oder auch hefehaltigen Sachen (Bier, Brot...).

Ich hatte dir glaube ich letztens nen Tipp gegeben. Nimm 2 Packungen Mutaflor, iss jeden Tag Kefir, nimm Paidoflor oder wenn du findest was billigeres, dazu noch Flohsamenschalen, 1000mg Vitamin C, 1-2mg Kupfer am Tag (nicht zeitgleich mit Vit. C), verzichte auf Zucker, iss mehr Protein.. und du hast keine Probleme mehr (bin ich zu 90 % überzeugt).

Das was du hast sind keine Nebenwirkungen von Avo oder was auch immer.

Mach das Programm und lasse endlich deine SD richtig abklären.

---

Subject: Re: Leber und Haarausfall??

Posted by [Haar-in-der-Suppe](#) on Mon, 01 May 2006 20:38:12 GMT

[View Forum Message](#) <> [Reply to Message](#)

lol Foxi is ja unglaublich, du schreibst dauernd bei dir rieseln die Haare, ich mein, wieviel Haare hast du eigentlich dass die dauernd shedden können? eigentlich müsstest du doch schon längst eine vollglatze haben

---

Subject: sinnlos ihm zu helfen

Posted by [fuselkopf](#) on Mon, 01 May 2006 21:10:18 GMT

[View Forum Message](#) <> [Reply to Message](#)

er macht letztendlich eh was er will und kommt dann nur zum jammern hier vorbei.  
irgendwie erinnert mich das an wen? mir fällt nur nicht mehr ein an wen? mmmh....

---

Subject: Re: sinnlos ihm zu helfen

Posted by [kaya](#) on Mon, 01 May 2006 21:11:34 GMT

[View Forum Message](#) <> [Reply to Message](#)

fuselkopf schrieb am Mon, 01 Mai 2006 23:10er macht letztendlich eh was er will und kommt dann nur zum jammern hier vorbei.

irgendwie erinnert mich das an wen? mir fällt nur nicht mehr ein an wen? mmmh....

frühaufsteher78!

---

Subject: Re: sinnlos ihm zu helfen

Posted by [kaya](#) on Mon, 01 May 2006 21:12:53 GMT

[View Forum Message](#) <> [Reply to Message](#)

spaß    denk ma is klar wen du meinst

Subject: hehe  
Posted by [fuselkopf](#) on Mon, 01 May 2006 21:46:02 GMT  
[View Forum Message](#) <> [Reply to Message](#)

---

---

Subject: Re: Leber und Haarausfall??  
Posted by [Foxi](#) on Tue, 02 May 2006 06:06:36 GMT  
[View Forum Message](#) <> [Reply to Message](#)

---

So ist das nicht!

Die Haare werden ja auch wieder Dichter und dann geht es wieder  
Wochenlang Bergab!  
Darum noch keine Vollglatze!

Foxi

Haar-in-der-Suppe schrieb am Mon, 01 Mai 2006 22:38lol Foxi is ja unglaublich, du schreibst  
dauernd bei dir rieseln die Haare, ich mein, wieviel Haare hast du eigentlich dass die dauernd  
shedden können? eigentlich müsstest du doch schon längst eine vollglatze haben

---

Subject: Re: Leber und Haarausfall??  
Posted by [Foxi](#) on Tue, 02 May 2006 07:05:08 GMT  
[View Forum Message](#) <> [Reply to Message](#)

---

Mutaflor-Symbioflor

sind die Identisch?

Foxi

---

Subject: Re: sinnlos ihm zu helfen  
Posted by [frühaufsteher78](#) on Tue, 02 May 2006 07:21:47 GMT  
[View Forum Message](#) <> [Reply to Message](#)

---

kaya schrieb am Mon, 01 Mai 2006 23:11fuselkopf schrieb am Mon, 01 Mai 2006 23:10er macht  
letztendlich eh was er will und kommt dann nur zum jammern hier vorbei.  
irgendwie erinnert mich das an wen? mir fällt nur nicht mehr ein an wen? mmmh....

frühaufsteher78!

Pff.... Frechheit. Kaum ist man mal ein paar Tage nicht da....

---

---

Subject: Re: Leber und Haarausfall??

Posted by [Uptown82](#) on Tue, 02 May 2006 10:37:04 GMT

[View Forum Message](#) <> [Reply to Message](#)

---

Hallo Foxi,

Deine Beschwerden deuten auf eine Allergie (bzw. eventuell eine Unverträglichkeit hin). Das ist für sich genommen nicht sonderlich schlimm, WENN man weiß, WORAUF man allergisch ist. Bis dahin ist es nicht nur unangenehm, sondern manchmal ein richtiger Leidensweg. Das diese Allergie/Unverträglichkeit mit dem HA zusammenhängt, halte ich allerdings für fast ausgeschlossen (aber wer weiß). Möglicherweise sind's dann aber sog. psychische Ursachen, die zum vermehrten HA führen.

Du kannst bei einem Arzt sog. Allergietests durchführen, doch ich würde es zuerst mit einer Reihe von Ausschlussdiäten probieren, um zumindest Verdachtsmomente äußern zu können.

Möglicherweise liegt in deinem Fall eher eine Unverträglichkeit vor: eine solche führt m.M. nach dazu, das sich bestimmte Stoffe, die nicht abgebaut werden können (bzw. sofort), in der Leber anreichern und gewissermaßen den Organismus "vergiften". Es dauert in der Regel einige Tage, bis diese Stoffe verarbeitet sind. Dass du Alkohol so schlecht verträgst (ich nehme an, manchmal geht es recht gut, dann wieder ganz schlecht, oder?), würde ich spontan drauf zurückführen.

Hast Du öfters Gefühl, "schwindelig" zu sein (wie betrunken), ohne Alkohol zu dir genommen zu haben?

Versuche, dir eine Liste anzufertigen, mit Sachen, die du gegessen hast, und wie du dich zu bestimmten Zeitpunkten fühlst.

Lasse dich mal auf Fructoseintoleranz testen.

Lg, Uptown

---

---

Subject: Re: Leber und Haarausfall??

Posted by [Uptown82](#) on Tue, 02 May 2006 10:40:11 GMT

[View Forum Message](#) <> [Reply to Message](#)

---

Wenn Du etwas zu Dir nimmst, achte auf spontane Reaktionen im Körper: Hitzewallung, rotes Gesicht, Brennen, allgemeine Nervosität, hoher Blutdruck.

Weiters: wird Dir bei bestimmten Nahrungsmitteln übel? Bekommst Du Augenringe, wirst Du

blasse?

---

Subject: Re: Leber und Haarausfall??

Posted by [Foxi](#) on Tue, 02 May 2006 11:12:32 GMT

[View Forum Message](#) <> [Reply to Message](#)

---

@Uptown

Zu:

Hast Du öfters Gefühl, "schwindelig" zu sein (wie betrunken), ohne Alkohol zu dir genommen zu haben?

Ja häufig! oft so schlimm das ich denke ich fall gleich um!

Zu:

Augenringe-blaß

Ja! Augenringe sehr häufig-bläße mal mehr mal weniger

Ich hab mir jetzt mal Mutaflor bestellt (Darmaufbau) und Nystatin gegen Pilzbefall! schon wegen der Ausschläge die ich oft an Hals und Händen bekomme! (Pilze???) (Bild angefügt)  
Ziehe zuerst die Nystatin Kur durch und dann mit Mutaflor den Darm aufbauen!

Solche Ekzeme bzw. Quaddeln(Bild) bekomme ich oft nach Bier oder auch bei Bananen bei den Bananen bin ich mir aber nicht sicher mir fällt blos auf das danach oft die Hände zu jucken beginnen und dann die Quaddeln kommen! kann aber auch was anderes sein das ich vorher gegessen habe! hab auch schon Bananen gegessen und keine Quaddeln!

Beim Bier oder Schnaps fast 100ig am nächsten Tag solche Quaddeln am schlimmsten so Bargetränke wie Asbach Orangensaft usw..

Foxi

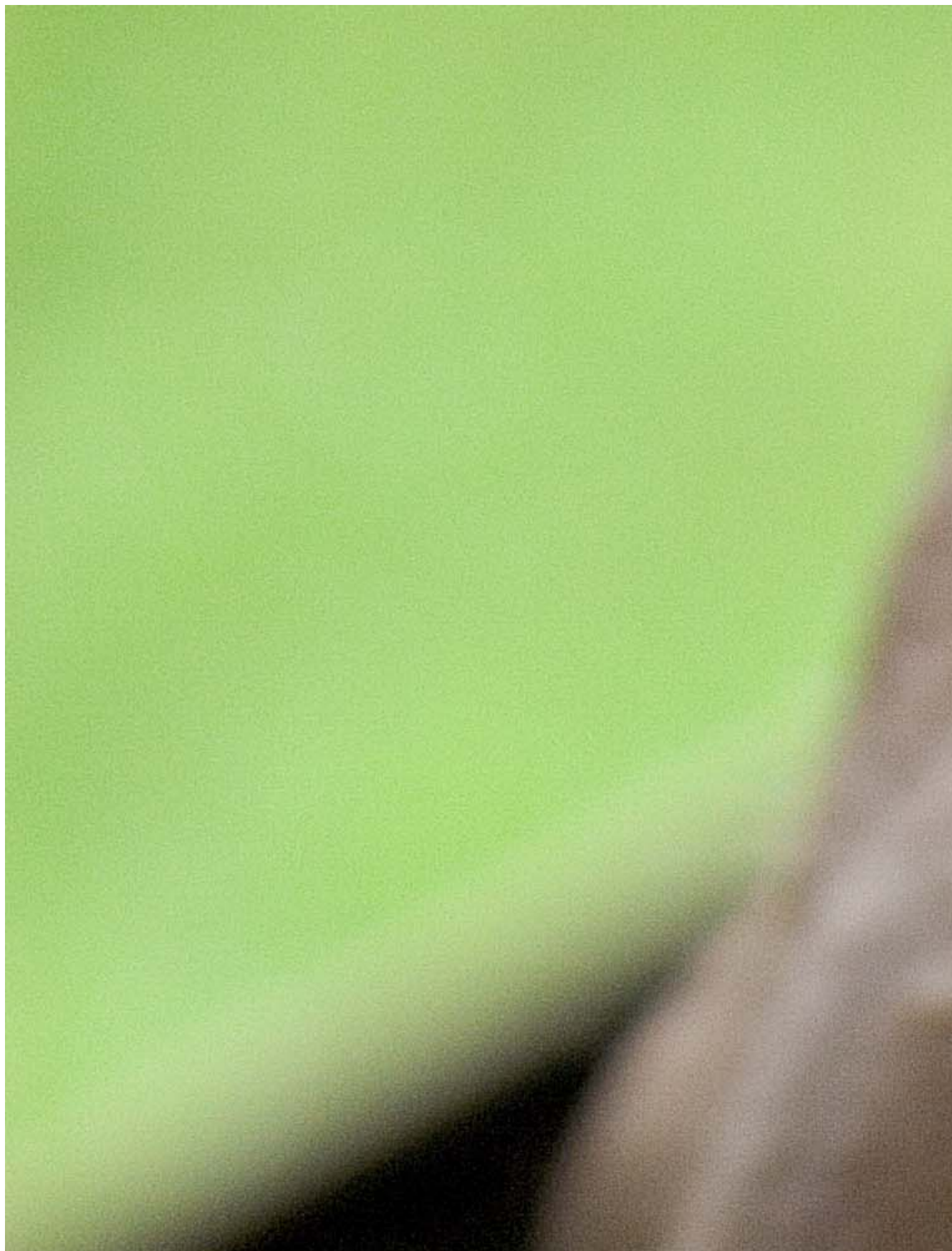
---

### File Attachments

1) [IMG\\_0003 \(1\).jpg](#), downloaded 240 times

---







Subject: Re: Leber und Haarausfall??

Posted by [Uptown82](#) on Tue, 02 May 2006 11:20:52 GMT

[View Forum Message](#) <> [Reply to Message](#)

---

ok, dann geh morgen zu einem Arzt und mach einen

Fructose (Fruchtzucker) Intoleranz Test. Bier enthält, soviel ich weiß, sehr viel Fructose. Es ist natürlich schwierig, ich kann mich auch komplett irren, da wir ja mehr oder weniger (ich zumindest), alles durcheinander essen.

Aber mach den Fructose Test, um dir Gewissheit zu verschaffen. (Da gibt es zwei Varianten, bei dem einen gibt dir der Arzt reine Fructose zu trinken und beobachtet deine Symptome. Du musst wahrscheinlich ein paar Stunden im Krankenhaus bleiben).

Oft ist es jedoch gut, mehr als einen Arzt bei solchen Dingen aufzusuchen. Sag ihm jedoch, was du zu dir nimmst (also Bier, Bananen, etc.), schildere deine Symptome, und dann müsste er den Test anstandslos machen, wenn er ein vernünftiger Arzt ist.

Eine Fructose Intoleranz kann zu einer Fettleber führen, allerdings sind diese Schäden reversibel, d.h., sie würde sich wieder zurückbilden, wenn du Fructosehaltige Sachen meidest.

Probiers bitte aus und sag uns, was dabei herauskam!

---

Subject: Bier enthält kaum Fructose

Posted by [fuselkopf](#) on Tue, 02 May 2006 12:36:50 GMT

[View Forum Message](#) <> [Reply to Message](#)

---

Sind fast keine Kohlenhydrate drin im Bier. Kommt aber drauf an welches Bier. Im Pils sind kaum Kohlenhydrate. 5gr auf 100ml...

Tippe eher auf eine Getreideunverträglichkeit oder evtl Pilze...

---