

---

Subject: Bitte um Einschätzung (Bilder)

Posted by [trikul](#) on Sat, 01 Jun 2013 16:40:28 GMT

[View Forum Message](#) <> [Reply to Message](#)

---

Hallo,

nachdem ich vor zwei Wochen beim Friseur war (einem anderen als sonst), der mir die Haare vorne doch deutlich kürzer geschnitten hat, als üblich, ist mir aufgefallen, dass ich vorne bereits HA haben könnte (ich bin 23). Als ich Fotos machte, habe ich zusätzlich hinten eine Stelle bemerkt, die mir bis dato nie auffiel. Dazu muss ich sagen, dass ich an dieser Stelle schon im Kinder- und Jugendalter einen Wirbel "vermutete", da die Haare hier immer schwer zu kämmen waren, und sie (gerade nach einem Friseurbesuch) immer abstanden. Nun scheint mir dies jedoch gar kein Wirbel zu sein, sondern bereits der Beginn einer Tonsur? Zumindest wirkt die Stelle doch sehr kahl. Daher würde ich euch einmal um eine Einschätzung bitten.

Ich habe mal einige Bilder angehängt. Ich kann aber natürlich auch noch welche mit nassen Haaren o.ä. machen, sollte das helfen.

Danke für eure Hilfe.

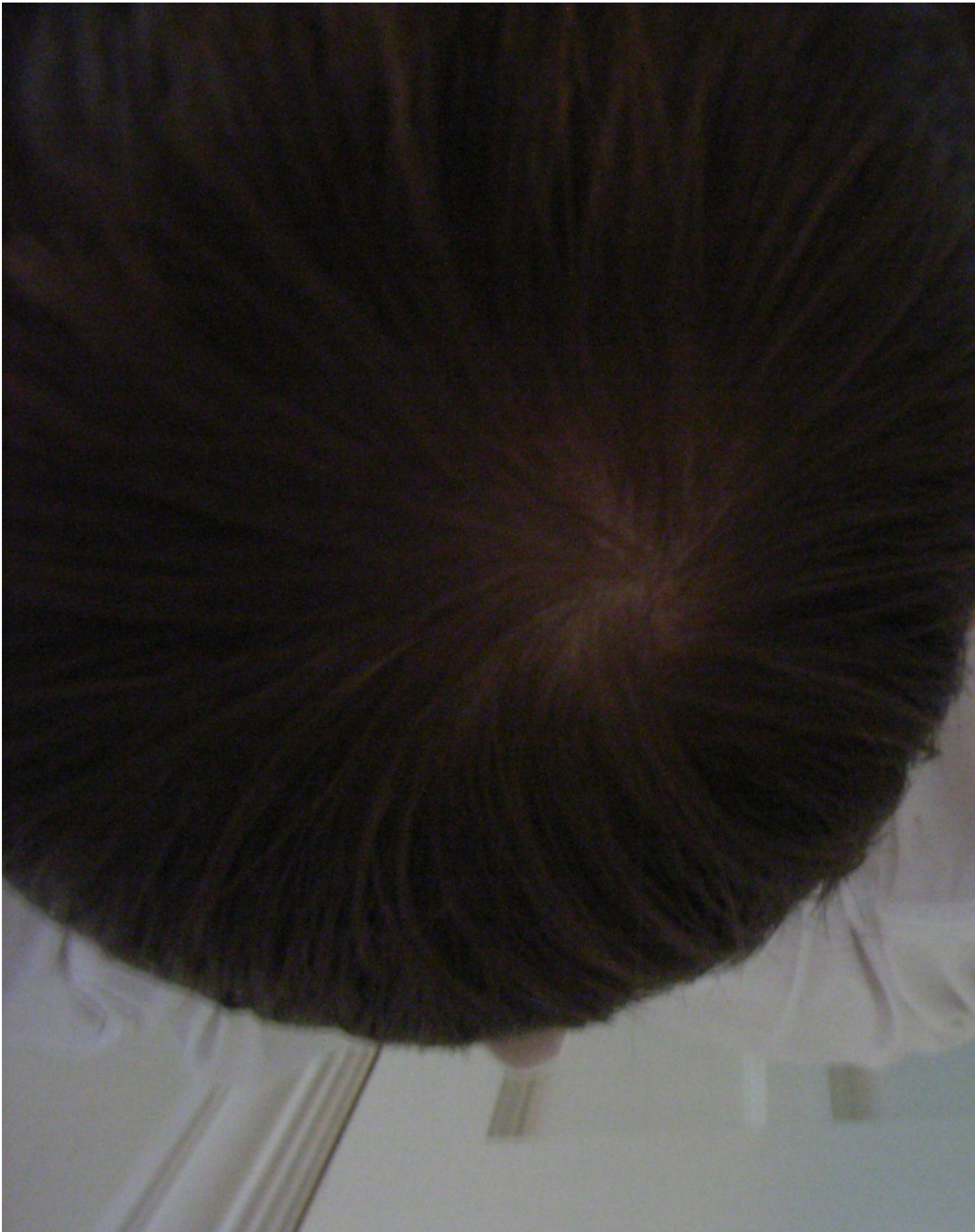
### File Attachments

---

1) [Hinten trocken 2.JPG](#), downloaded 591 times



2) [Hinten trocken nahe.JPG](#), downloaded 485 times



3) [Hinten trocken.JPG](#), downloaded 472 times



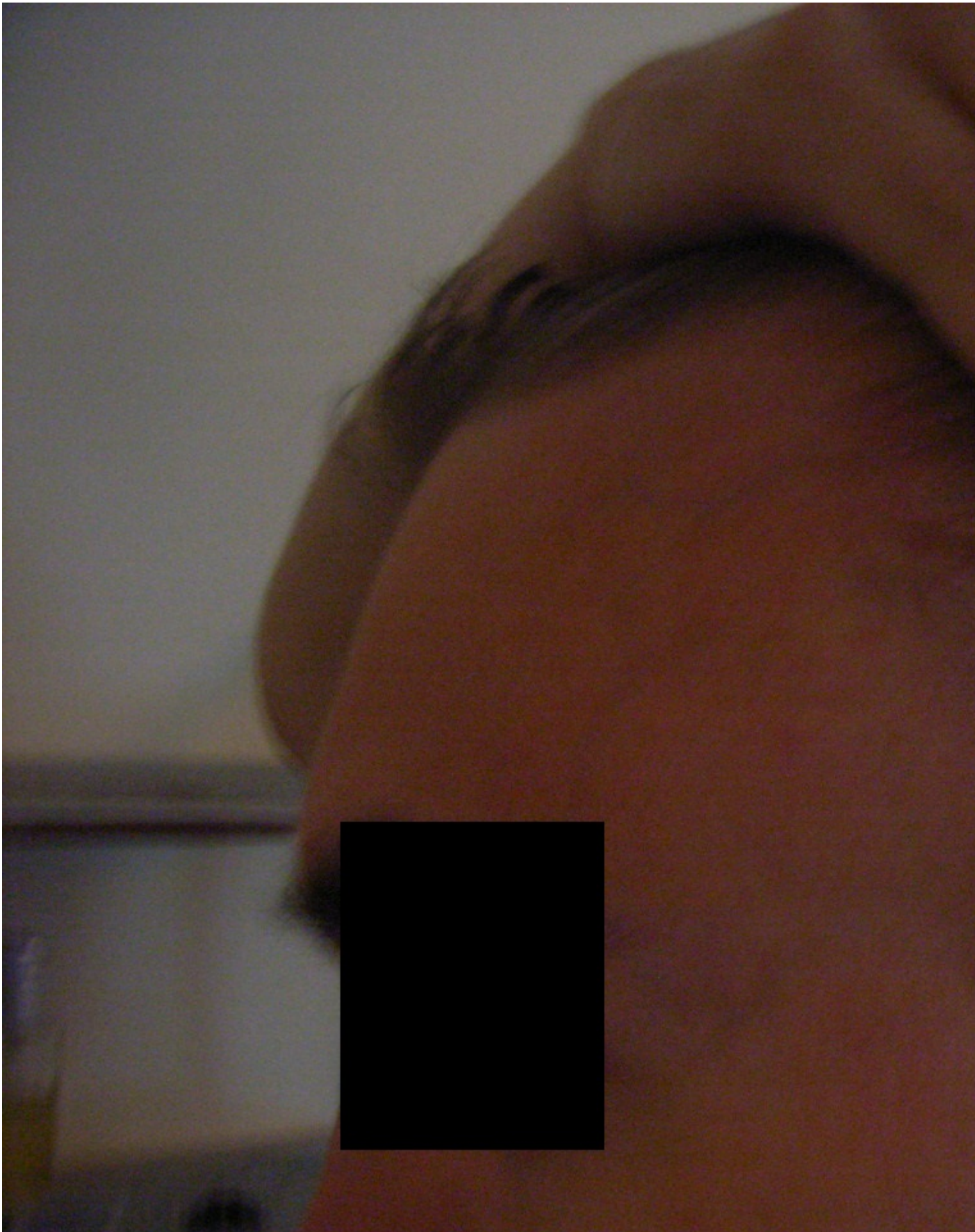
Subject: Aw: Bitte um Einschätzung (Bilder)  
Posted by [trikul](#) on Sat, 01 Jun 2013 16:41:43 GMT  
[View Forum Message](#) <> [Reply to Message](#)

---

## File Attachments

---

1) [vorne seitlich trocken.JPG](#), downloaded 450 times



2) [vorne seitlich trocken.JPG](#), downloaded 372 times



3) [vorne trocken.JPG](#), downloaded 423 times



Subject: Aw: Bitte um Einschätzung (Bilder)  
Posted by [trikul](#) on Sat, 01 Jun 2013 16:42:00 GMT  
[View Forum Message](#) <> [Reply to Message](#)

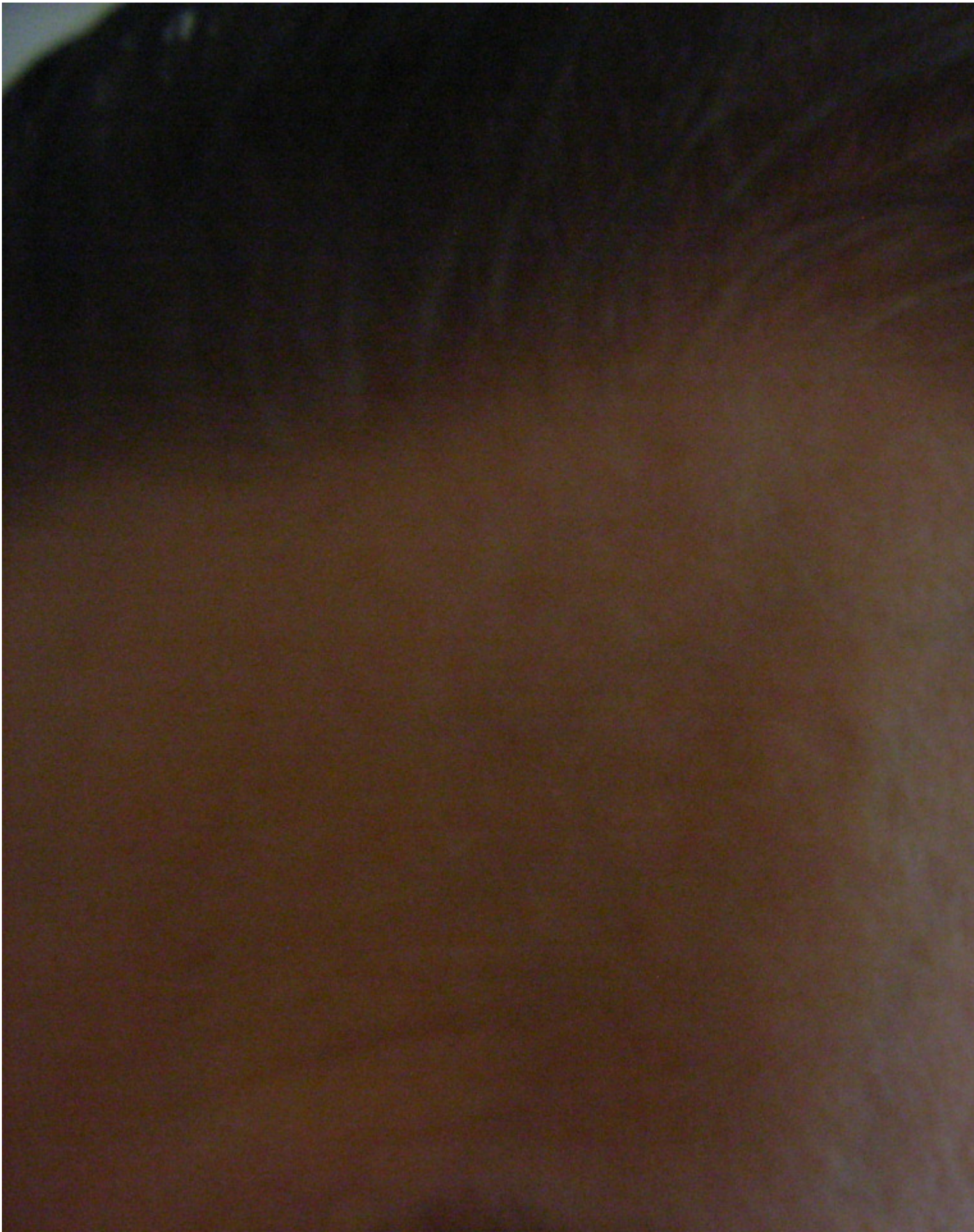
---

nasse Haare

### File Attachments

---

1) [Vorne trocken Haare.JPG](#), downloaded 451 times



Subject: Aw: Bitte um Einschätzung (Bilder)  
Posted by [startoff](#) on Sat, 01 Jun 2013 16:50:17 GMT  
[View Forum Message](#) <> [Reply to Message](#)

---

Tonsur und Geheimratsecken sehen leicht ausgedünnt aus.  
Ich schätze das ist beginnende Aga, sollte aber in dem stadium noch leicht zu behandeln sein,  
wenn du das möchtest.

---

Subject: Aw: Bitte um Einschätzung (Bilder)  
Posted by [Gast](#) on Sat, 01 Jun 2013 17:43:48 GMT  
[View Forum Message](#) <> [Reply to Message](#)

---

IST AGA steht fest. deine mittelfront ist am bröckeln. geheimratsecken auch zerbröckelt.  
unternimm was, so schnell wie möglich. lies dich aber erstmal ein

---

Subject: Aw: Bitte um Einschätzung (Bilder)  
Posted by [egal123](#) on Sat, 01 Jun 2013 20:28:25 GMT  
[View Forum Message](#) <> [Reply to Message](#)

---

ich würde mal beobachten. es schaut für 23 ganz gut aus. tonsur ist schwer zu beurteilen.  
mach bei dir mal den zupftest. schau mal ob sich dort mehr haare rausziehen lassen als sonst wo.

---