
Subject: Wirbel oder Haarausfall? :S

Posted by [Peppi93](#) on Sat, 10 Aug 2013 00:22:35 GMT

[View Forum Message](#) <> [Reply to Message](#)

Hallo zusammen, ich hab kürzlich eine kahle Stelle an meinem Hinterkopf entdeckt und weiss nicht ob es beginnender Haarausfall oder eine Glatze ist, was mir grosse Sorgen bereitet. Hab für euch mal ein Foto angehängt, vielen Dank für eure Einschätzung.

Noch paar Angaben (kann nicht viel schreiben, mom. nur eine Hand zur Verfügung):

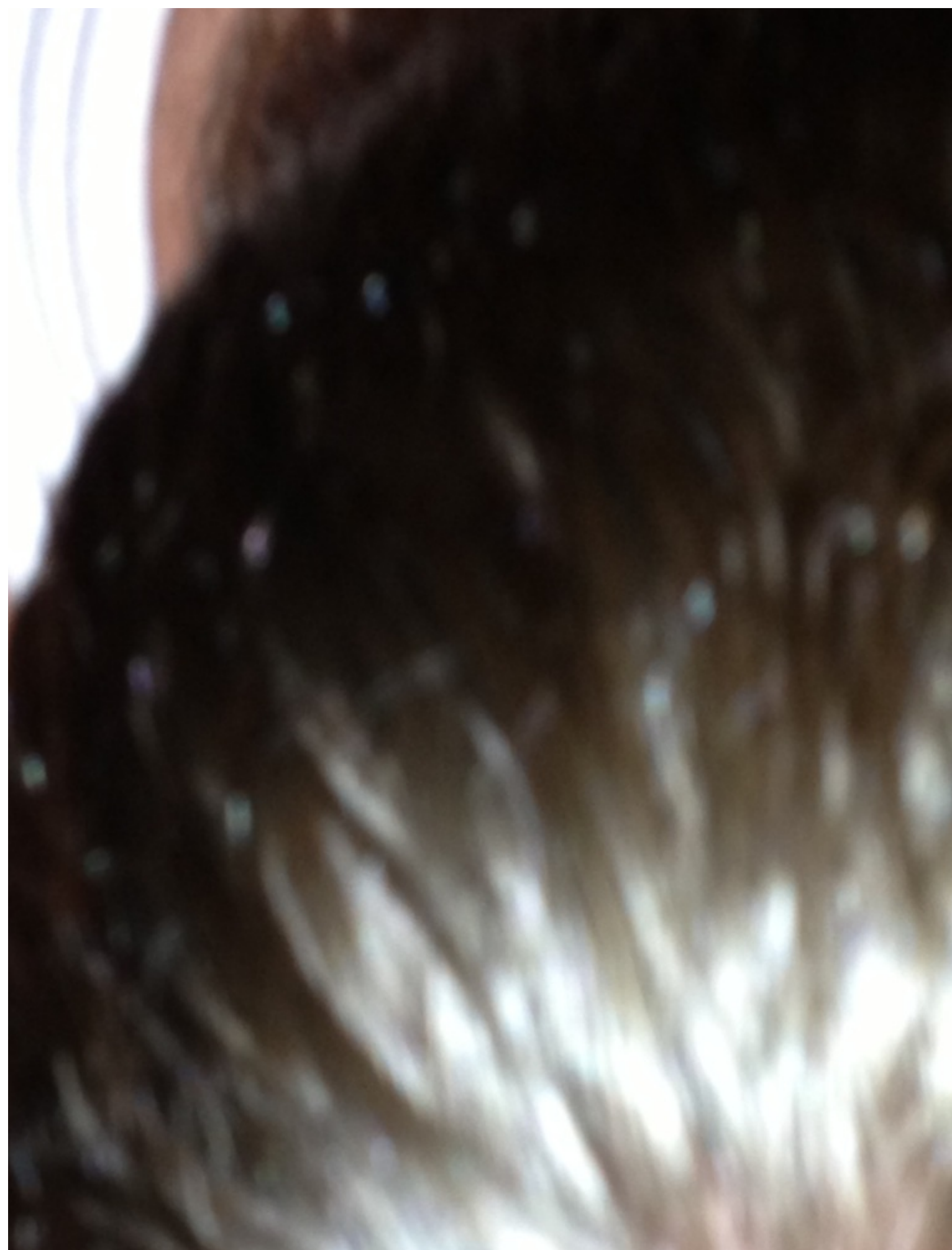
19 Jahre, Grossvater mütterlicherseits bekam früh Glatze, habe noch nie ausgefallene Haare bemerkt, denke aber mein "Wirbel" ist verglichen mit früher grösser geworden...

Danke für eure Hilfe, liebe Grüsse

Peppi

File Attachments

1) [image.jpeg](#), downloaded 408 times



Subject: Aw: Wirbel oder Haarausfall? :S
Posted by [haarnarr](#) on Sat, 10 Aug 2013 00:31:33 GMT
[View Forum Message](#) <> [Reply to Message](#)

ja, ist leider schon eine krasse aga, nw 4 ungefähr!

das ist natürlich ein normaler wirbel, warum fragst du nicht einfach deine mama, hier gibts leute mit wirklichen problemen!

Subject: Aw: Wirbel oder Haarausfall? :S
Posted by [Knorkell](#) on Sat, 10 Aug 2013 02:44:47 GMT
[View Forum Message](#) <> [Reply to Message](#)

haarnarr schrieb am Sat, 10 August 2013 02:31ja, ist leider schon eine krasse aga, nw 4 ungefähr!

das ist natürlich ein normaler wirbel, warum fragst du nicht einfach deine mama, hier gibts leute mit wirklichen problemen!

Frag bloß nicht deine Mama sie wird sowieso erstmal lügen

Er hat doch das Recht zu fragen wenn er sich unsicher ist...dämliche Reaktion. Wenn hier die Leute alle erst mit NW 4 ankommen würde das ganze Forum irgendwie überflüssig.
