
Subject: GHE- Einschätzung Haarstatus

Posted by [superman86](#) on Fri, 13 Sep 2013 23:07:38 GMT

[View Forum Message](#) <> [Reply to Message](#)

Hallo zusammen,

ich habe mich schon einige Zeit hier eingelese und habe nun Fragen an euch

bin 27 jahre alt 1,83 cm groß und 85 kilo MÄNNLICH Muskulös. Bei mir hat das ganze vor ca. 9 Jahren begonnen , erst eine kleine stelle am Kinn, dann die GHEn hat mich eigentlich nicht wirklich gestört weil ich das eigentlich nicht als schlimm empfunden habe, doch dann wurden die kahlen Stellen immer mehr und jetzt möchte ich etwas dagegen tun. ich möchte kein Fin. wegen NW und Minox auch nicht bezüglich viel Aufwand und Sheeding nehmen. Was haltet ihr; wenn ich morgens vor dem Frühstück 1 soja isoflavone kapsel schlucke und die zusätzlichen NEMs dazu? Ist es sinnvoll für GHE bzw-Haarausfall?

Ausserdem würde mich interessieren, wie ihr meinen Haarstatus einschätzt?

meine Regime sind:

Omega 3 tägl. 3

Haarvital Intesivkur(Biotin, Zink, Folsäure, B-komplex)

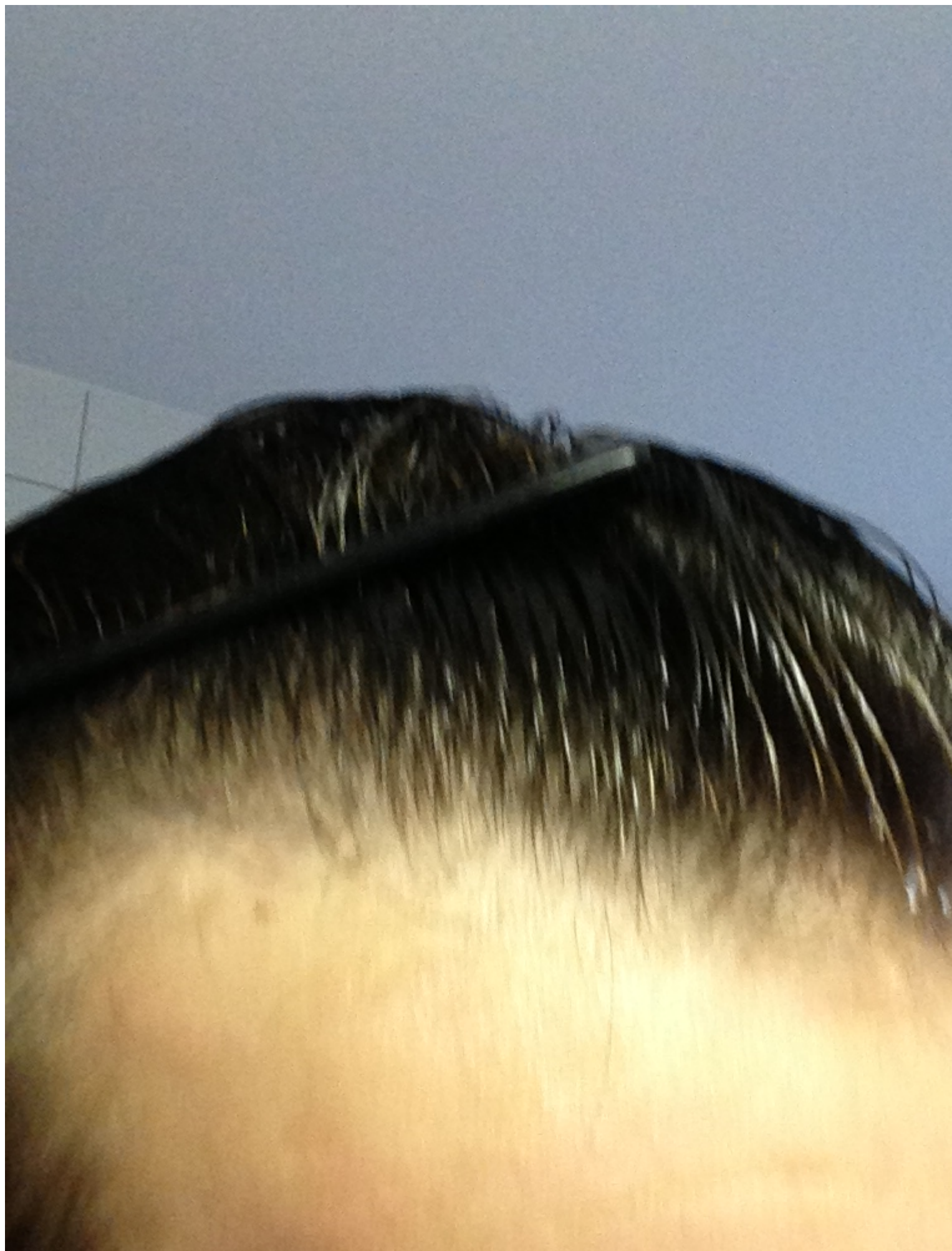
vielleicht noch soja isoflavone kapseln

File Attachments

1) [006.JPG](#), downloaded 533 times



2) [008.JPG](#), downloaded 455 times



3) [005.JPG](#), downloaded 445 times



Subject: Aw: GHE- Einschätzung Haarstatus
Posted by [Gast](#) on Fri, 13 Sep 2013 23:14:10 GMT
[View Forum Message](#) <> [Reply to Message](#)

also es frisst sich , bzw dünnt sich schon bei dir in der mitte etwas!
dein regmin wird dein ha nicht aufhalten!
haarvital mülltonne omega 3 auch, dein körper bekommt was er braucht, auch bei normaler ernährung!
kann man als ergänzung nhemen, mehr auch nicht auch kein haarausfallstopp!
die standat methoden wären fin oder minox,bzw zusammen aber brachte bei mir nichts.
ich würde mit p4 anfangen, progesteron 100mg anal oder creme.
die anderen können mehr dazu sagen.

Subject: Aw: GHE- Einschätzung Haarstatus
Posted by [mike.](#) on Fri, 13 Sep 2013 23:24:16 GMT
[View Forum Message](#) <> [Reply to Message](#)

sehr maskulin - maximaler ausprägungsgrad der maskulinität (formgebung) m.m. nach ...
begrenzte virilität wäre wichtig um den genuß der jugendlichkeit aufrecht zu erhalten...
leichte Ecken sollten und werden bleiben ..

Yamswurzel NEM 3-4 Pillen tgl. könnte Deinen Progesteronwert erhöhen .. mir brachte es
2011 was ... auch heuer habe ich stetiges nachwachsen von Haare aus vergangenen Zeiten
PZN 2449000 Yams-Wurzel Kapseln

Das Dich Fin abschreckt, kann ich sehr gut nachvollziehen (und finde es gut) ...

bei anfänglichen Problemen ... könnte das positiv sein
ließ Dich hier ein
<http://www.alopezie.de/fud/index.php?t=msg&goto=274995>

Subject: Aw: GHE- Einschätzung Haarstatus
Posted by [superman86](#) on Fri, 13 Sep 2013 23:26:06 GMT
[View Forum Message](#) <> [Reply to Message](#)

ok, ich bin ein bisschen "Laie" bei diesen haarausfall problemen. wollt fragen ob p4 und
progesteron 100mg rezeptfrei ist und ob es wirklich effektiv wäre?

Subject: Aw: GHE- Einschätzung Haarstatus
Posted by [Gast](#) on Fri, 13 Sep 2013 23:29:08 GMT
[View Forum Message](#) <> [Reply to Message](#)

Subject: Aw: GHE- Einschätzung Haarstatus
Posted by [superman86](#) on Fri, 13 Sep 2013 23:38:49 GMT
[View Forum Message](#) <> [Reply to Message](#)

hy mike, danke für dein tipp, sag mal bekomme ich den gar keine NW, wenn 3-4 yamswurzel am Tag schlucken würde?

Subject: Aw: GHE- Einschätzung Haarstatus
Posted by [superman86](#) on Fri, 13 Sep 2013 23:45:08 GMT
[View Forum Message](#) <> [Reply to Message](#)

hi 80german, nimmst du selber P4 und progesteron 100 mg anal? hast du NW gen ?

Subject: Aw: GHE- Einschätzung Haarstatus
Posted by [Gast](#) on Fri, 13 Sep 2013 23:51:31 GMT
[View Forum Message](#) <> [Reply to Message](#)

ne keine nw, am anfang leichte müdigkeit gehabt, sonst nicht.
auch erstmal HI!
ich bin einer der immer rübertreibt

was ich angst habe vor p4 bzw.... , das weiss jeder hier,

Subject: Aw: GHE- Einschätzung Haarstatus
Posted by [superman86](#) on Fri, 13 Sep 2013 23:59:45 GMT
[View Forum Message](#) <> [Reply to Message](#)

ok, und hat es bei dir wirklich was gebracht? von wo bestellst du die Tabletten?

Subject: Aw: GHE- Einschätzung Haarstatus
Posted by [Gast](#) on Sat, 14 Sep 2013 00:02:19 GMT
[View Forum Message](#) <> [Reply to Message](#)

bv in erst 2 wochen dabei.
wohlbeiden etwas besser, haare noch nichts
apotheke enn nur, rezept.
lies dic mal auf progestronthread was ein
