
Subject: Schleichender Haarausfall

Posted by [drbader](#) on Wed, 18 Sep 2013 15:16:21 GMT

[View Forum Message](#) <> [Reply to Message](#)

Moin, ich leide seit ungefähr seit 1,5 (ungefähr seit dem ich 18 war) Jahren an Haarausfall. Zunächst habe ich diesen garnicht bemerkt, da mir beim Duschen oder beim Kämmen nicht übernatürlich viele Haare ausfallen, sondern nur immer wieder mal einzelne Haare ausfallen, wie bei Personen ohne Haarausfall. Daher würde ich es eher als "Haarschwund" bezeichnen. Ich hatte davor immer sehr kräftiges und dickes Haar, doch das hat sich stark geändert mein Haar wurde immer dünner und es wurde auch langsam immer weniger. Das merkwürdige bei meinem Haarausfall ist, das bei mir die Seiten und die Kotletten deutlich stärker ausdünnen als der Rest(hört sich nach diffusem Ha oder? siehe Bilder). Ich hatte sogar kahle Stellen, die ich mühevoll durch kämmen vertuschen musste, daher hab ich mein Haar auch immer etwas länger getragen, bloß das ist jetzt nicht mehr möglich da ich sehr dünnes Haar bekommen habe. Darum habe ich meine Haare kürzer schneiden lassen. Als ich die Frisur betrachtet habe, hab ich ein Schock bekommen, der Haarausfall war noch etwas deutlicher als nach dem Letzten Friseurbesuch zu erkennen. Seit einem Monat nehme ich Biotin (bis jetzt keine Wirkung), doch davor habe ich nichts unternommen. Ich bin immer davon ausgegangen, dass der Haarausfall sich schon von selbst regelt, da es kein akutes Problem war. Hatte jmd. ein ähnliches Problem und hat es im Griff bekommen, oder hat jmd. tipps? Danke im voraus.

File Attachments

- 1) [IMG_20130918_044825\[1\]](#), downloaded 1097 times
 - 2) [IMG_20130918_044743\[1\]](#), downloaded 529 times
 - 3) [IMG_20130918_044943\[1\]](#), downloaded 615 times
-

Subject: Aw: Schleichender Haarausfall

Posted by [drbader](#) on Sat, 05 Oct 2013 10:51:51 GMT

[View Forum Message](#) <> [Reply to Message](#)

Subject: Aw: Schleichender Haarausfall

Posted by [Abece](#) on Sat, 05 Oct 2013 18:50:17 GMT

[View Forum Message](#) <> [Reply to Message](#)

Sieht genau so aus wie bei mir.
wie sieht die Front/Hinterkopf aus?

Subject: Aw: Schleichender Haarausfall

Posted by [Abece](#) on Sat, 05 Oct 2013 19:24:01 GMT

[View Forum Message](#) <> [Reply to Message](#)

Und warum hilft ihm niemand?

Subject: Aw: Schleichender Haarausfall
Posted by [pilos](#) on Sat, 05 Oct 2013 19:31:11 GMT

[View Forum Message](#) <> [Reply to Message](#)

Abece schrieb am Sat, 05 October 2013 22:24 Und warum hilft ihm niemand?

auch noch dieses seltsames bilderformat wo man 10 klimmzüge machen muss um sie zu öffnen.

wie soll man helfen?

soll er zum arzt gehen

Subject: Aw: Schleichender Haarausfall
Posted by [Abece](#) on Sat, 05 Oct 2013 19:34:38 GMT

[View Forum Message](#) <> [Reply to Message](#)

pilos schrieb am Sat, 05 October 2013 21:31Abece schrieb am Sat, 05 October 2013 22:24 Und warum hilft ihm niemand?

auch noch dieses seltsames bilderformat wo man 10 klimmzüge machen muss um sie zu öffnen.

wie soll man helfen?

soll er zum arzt gehen

<http://www.alopezie.de/fud/index.php/fa/12701/>

<http://www.alopezie.de/fud/index.php/fa/12703/>

<http://www.alopezie.de/fud/index.php/fa/12703/>

<http://www.alopezie.de/fud/index.php/fa/12702/>

Subject: Aw: Schleichender Haarausfall
Posted by [pilos](#) on Sat, 05 Oct 2013 19:46:19 GMT
[View Forum Message](#) <> [Reply to Message](#)

Abece schrieb am Sat, 05 October 2013 22:34

<http://www.alopezie.de/fud/index.php/fa/12701/>

<http://www.alopezie.de/fud/index.php/fa/12703/>
<http://www.alopezie.de/fud/index.php/fa/12703/>
<http://www.alopezie.de/fud/index.php/fa/12702/>

überflüssig..weil gleiches img format

mach dir keine mühe.

Subject: Aw: Schleichender Haarausfall
Posted by [Abece](#) on Sat, 05 Oct 2013 20:07:27 GMT
[View Forum Message](#) <> [Reply to Message](#)

pilos schrieb am Sat, 05 October 2013 21:46Abece schrieb am Sat, 05 October 2013 22:34

<http://www.alopezie.de/fud/index.php/fa/12701/>

<http://www.alopezie.de/fud/index.php/fa/12703/>
<http://www.alopezie.de/fud/index.php/fa/12703/>
<http://www.alopezie.de/fud/index.php/fa/12702/>

überflüssig..weil gleiches img format

mach dir keine mühe.

<http://img534.imageshack.us/img534/4341/9xb9.jpg>
<http://img46.imageshack.us/img46/8563/nedc.jpg>
<http://img833.imageshack.us/img833/4295/tc1p.jpg>

Subject: Aw: Schleichender Haarausfall
Posted by [pilos](#) on Sat, 05 Oct 2013 20:26:34 GMT
[View Forum Message](#) <> [Reply to Message](#)

ich sagte mach dir keine mühe ich habe sie über umwege schon gesehen, bevor ich überhaupt etwas geschrieben habe..

Subject: Aw: Schleichender Haarausfall

Posted by [drbader](#) on Sun, 06 Oct 2013 09:51:18 GMT

[View Forum Message](#) <> [Reply to Message](#)

also das haar ist generell viel dünner und schlaffer geworden, darum muss ich sie jetzt kürzer tragen. man sieht es bis jetzt nur an den seiten. Das komische ist, das ich ein bisschen im netz gesucht habe und nirgendwo einen ähnlichen verlauf gefunden habe. Die Seiten dünnen zwar am stärksten aus, aber es bilden sich keine geheimratsecken. Der haarausfall ist aber auch nicht akkut, sondern fast unbemerkt.

Subject: Aw: Schleichender Haarausfall

Posted by [Abece](#) on Sun, 06 Oct 2013 10:45:49 GMT

[View Forum Message](#) <> [Reply to Message](#)

drbader schrieb am Sun, 06 October 2013 11:51also das haar ist generell viel dünner und schlaffer geworden, darum muss ich sie jetzt kürzer tragen. man sieht es bis jetzt nur an den seiten. Das komische ist, das ich ein bisschen im netz gesucht habe und nirgendwo einen ähnlichen verlauf gefunden habe. Die Seiten dünnen zwar am stärksten aus, aber es bilden sich keine geheimratsecken. Der haarausfall ist aber auch nicht akkut, sondern fast unbemerkt. mach mal ein bild von deiner kompletten front

Subject: Aw: Schleichender Haarausfall

Posted by [drbader](#) on Sun, 27 Oct 2013 14:36:46 GMT

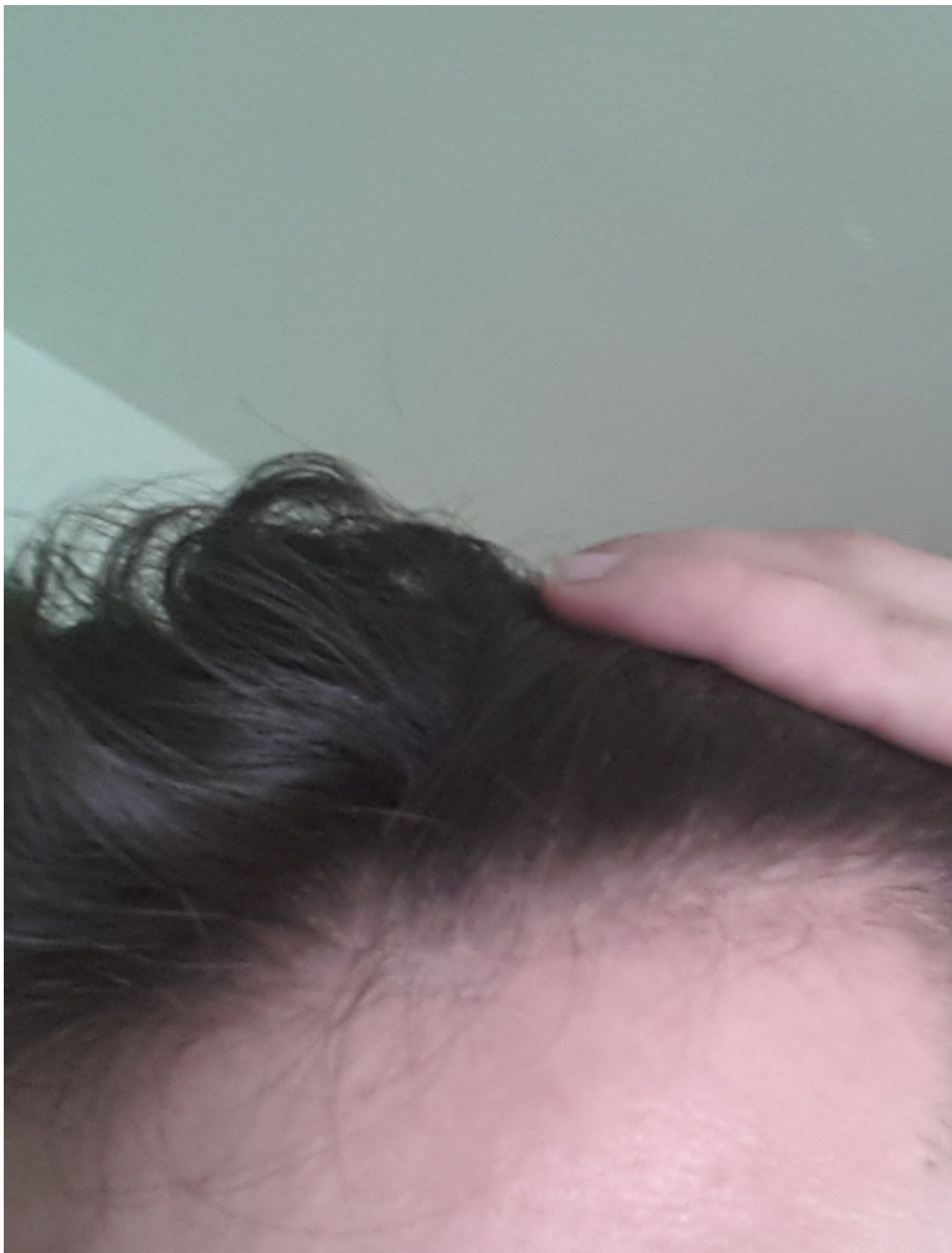
[View Forum Message](#) <> [Reply to Message](#)

File Attachments

1) [20131027_153105.jpg](#), downloaded 522 times



2) [20131027_152400.jpg](#), downloaded 472 times



Subject: Aw: Schleichender Haarausfall
Posted by [Haareweg](#) on Sun, 27 Oct 2013 18:35:56 GMT
[View Forum Message](#) <> [Reply to Message](#)

schleichenender haarausfall bei 19 jahren?

Subject: Aw: Schleichender Haarausfall
Posted by [Nemesis](#) on Sun, 27 Oct 2013 22:43:09 GMT
[View Forum Message](#) <> [Reply to Message](#)

Die Seiten sind bei mir auch so dünn, sieht sehr ähnlich aus. Voll zum kotzen.

Subject: Aw: Schleichender Haarausfall
Posted by [mike.](#) on Sun, 27 Oct 2013 23:23:36 GMT
[View Forum Message](#) <> [Reply to Message](#)

drbader schrieb am Sun, 27 October 2013 15:36
<http://www.alopezie.de/fud/index.php/fa/12924/>
<http://www.alopezie.de/fud/index.php/fa/12925/>

= mein aktueller status in etwa

Subject: Aw: Schleichender Haarausfall
Posted by [drbader](#) on Tue, 29 Oct 2013 17:13:37 GMT
[View Forum Message](#) <> [Reply to Message](#)

Ist das dann überhaupt aga? Wenn ich zb viele andere leute mit aga betrachte, dann sieht es bei denen anders aus, außerdem fühlt sich mein haar indgesamt viel dünner an

Subject: Aw: Schleichender Haarausfall
Posted by [mike.](#) on Tue, 29 Oct 2013 17:19:30 GMT
[View Forum Message](#) <> [Reply to Message](#)

drbader schrieb am Tue, 29 October 2013 18:13Ist das dann überhaupt aga? Wenn ich zb viele andere leute mit aga betrachte, dann sieht es bei denen anders aus, außerdem fühlt sich mein haar indgesamt viel dünner an

als mann hat man weniger haar als als kind oder frau...

ja, dünner anfühlen..

Subject: Aw: Schleichender Haarausfall
Posted by [drbader](#) on Tue, 29 Oct 2013 17:45:17 GMT
[View Forum Message](#) <> [Reply to Message](#)

?

Subject: Aw: Schleichender Haarausfall
Posted by [drbader](#) on Wed, 30 Oct 2013 18:37:22 GMT
[View Forum Message](#) <> [Reply to Message](#)

ist das eher diffus, oder aga, ich bin verwirt , da die seiten schon so stark ausgedünnt sind, und mein nacken dünnt auch aus.
