
Subject: Beginnende AGA

Posted by [Jojo123](#) on Fri, 22 Nov 2013 11:05:14 GMT

[View Forum Message](#) <> [Reply to Message](#)

Hallo Leute,

Bräuchte mal eure Einschätzung. Meine Haare sind in der letzten Zeit (vor allem nachdem ich viel Stress hatte) relativ dünn geworden. Das ganze belastet mich zz ziemlich, da ich wie viele andere im Forum damit das schwarze Schaf in meiner Familie wäre. Anbei zwei Bilder von meinem Hinterkopf (trocken und nass). Stehe kurz davor mir Propecia zu holen. Was meint ihr. Ist das noch ein Wirbel oder schon beginnende Aga?

Wäre euch sehr dankbar für eure Hilfe Leidensgenossen

Grüße Jojo

File Attachments

1) [IMG_8900.PNG](#), downloaded 5550 times



Subject: Aw: Beginnende AGA
Posted by [Jojo123](#) on Fri, 22 Nov 2013 11:05:53 GMT
[View Forum Message](#) <> [Reply to Message](#)

File Attachments

1) [IMG_8899.PNG](#), downloaded 1243 times



Subject: Aw: Beginnende AGA
Posted by [ru-power](#) on Fri, 22 Nov 2013 11:42:16 GMT
[View Forum Message](#) <> [Reply to Message](#)

Jojo123 schrieb am Fri, 22 November 2013 12:05
sehr schwierig.. beobachten

und wenn dann die 5mg tabs vierteln

Subject: Aw: Beginnende AGA
Posted by [Peder](#) on Fri, 22 Nov 2013 11:48:09 GMT
[View Forum Message](#) <> [Reply to Message](#)

du hast nen seltsamen Scheitel, mach mal n Bild von vorne, auf dem ersten Bild sieht es aus wie AGA

Subject: Aw: Beginnende AGA
Posted by [Jojo123](#) on Fri, 22 Nov 2013 11:53:50 GMT
[View Forum Message](#) <> [Reply to Message](#)

vorne

File Attachments

1) [IMG_8907.JPG](#), downloaded 1296 times



Subject: Aw: Beginnende AGA
Posted by [ru-power](#) on Fri, 22 Nov 2013 11:54:54 GMT
[View Forum Message](#) <> [Reply to Message](#)

Jojo123 schrieb am Fri, 22 November 2013 12:53vorne
halte mal die haare zurück.. hängen da viele kleine herunter?

wenn ja, dann hast du AGA und einen bombastischen ausgangszustand für fin

Subject: Aw: Beginnende AGA
Posted by [Jojo123](#) on Fri, 22 Nov 2013 11:54:55 GMT
[View Forum Message](#) <> [Reply to Message](#)

habe eig kaum GHEs, allerdings ist es vorne ein wenig dünn und diffus geworden

File Attachments

1) [IMG_8911.PNG](#), downloaded 1133 times

Vodafone.de



12:51

74 %

Aufnahmen

1.890 von...

Bearbeiten



Subject: Aw: Beginnende AGA
Posted by [ru-power](#) on Fri, 22 Nov 2013 11:55:34 GMT
[View Forum Message](#) <> [Reply to Message](#)

Jojo123 schrieb am Fri, 22 November 2013 12:54habe eig kaum GHEs, allerdings ist es vorne ein wenig dünn und diffus geworden
so wars bei mir auch

Subject: Aw: Beginnende AGA
Posted by [Jojo123](#) on Fri, 22 Nov 2013 12:04:05 GMT
[View Forum Message](#) <> [Reply to Message](#)

So hier noch mal mit den Haaren zurückgehalten. Sind schon einzelne da ja. Allerdings jetzt nicht blond oder miniaturisiert. Echt ^^? mit wie viel Jahren hat das bei dir begonnen. bin jetzt 24...

File Attachments

1) [IMG_8912.JPG](#), downloaded 1304 times



Subject: Aw: Beginnende AGA
Posted by [ru-power](#) on Fri, 22 Nov 2013 12:07:17 GMT
[View Forum Message](#) <> [Reply to Message](#)

Jojo123 schrieb am Fri, 22 November 2013 13:04 So hier noch mal mit den Haaren zurückgehalten. Sind schon einzelne da ja. Allerdings jetzt nicht blond oder miniaturisiert. Echt ^^? mit wie viel Jahren hat das bei dir begonnen. bin jetzt 24...
bin auch 24, bin seit 8 monaten "ON". hab allerdings weniger ghes wie du bzw keine. allgemein wurde das haar mit ca 19 dünner.. wenn ich mir jetzt bilder anschau.

ich denke die AGA braucht jahre bis sie langsam sichtbar wird.. ich würd mit Ket und Fin bei dir beginnen... und vll zusätzlich mit ner progesteron creme im 2on 1off verfahren

Subject: Aw: Beginnende AGA
Posted by [Peder](#) on Fri, 22 Nov 2013 12:09:36 GMT
[View Forum Message](#) <> [Reply to Message](#)

Genau wie Padesch sagt, also du hast AGA, aber wirklich im Anfangsstadium

Subject: Aw: Beginnende AGA
Posted by [Jojo123](#) on Fri, 22 Nov 2013 12:15:08 GMT
[View Forum Message](#) <> [Reply to Message](#)

Ok super, danke euch Leute)) @ Padesch: Sind deine Haare durch Fin wieder dicker geworden bzw hat sich das diffuse verbessert? weil du in deiner Signatur schreibst Top-Erfolge.

LG jojo

Subject: Aw: Beginnende AGA
Posted by [ru-power](#) on Fri, 22 Nov 2013 12:16:35 GMT
[View Forum Message](#) <> [Reply to Message](#)

Jojo123 schrieb am Fri, 22 November 2013 13:15
Ok super, danke euch Leute)) @ Padesch: Sind deine Haare durch Fin wieder dicker geworden bzw hat sich das diffuse verbessert? weil du in deiner Signatur schreibst Top-Erfolge.

LG jojo
klick mal auf "Meine Erfolge", im Thread sind mehrere Bilder.. aber das ist wohl nicht die Regel.. oft wirds langsam schlechter oder es bleibt einfach so.
im Progesteronthread Teil 2 findest auch noch andere Bilder von mir..

Anfangs (erste 2 Monate) wurden die Haare stark schlechter... dann besser

Subject: Aw: Beginnende AGA
Posted by [Jojo123](#) on Fri, 22 Nov 2013 12:25:48 GMT
[View Forum Message](#) <> [Reply to Message](#)

Wow. echt ein top erfolg !! Na gut, mein Plan ist jetzt mal noch auf das neue Jahr zu warten und zu beobachten und mich dann mal um die genannten Mittelchen zu kümmern. Dann schauen wir ma wie lange wir uns das Prob vom Hals halten können. Auf jeden Fall nochmal Danke für eure Einschätzung.

Grüße

Subject: Aw: Beginnende AGA
Posted by [ru-power](#) on Fri, 22 Nov 2013 12:26:25 GMT
[View Forum Message](#) <> [Reply to Message](#)

besorg dir zumindest direkt Progesteron.. umso länger du wartest umso schlimmer wird es du könntest es auch erstmal nur damit versuchen (50mg am Tag)

Subject: Aw: Beginnende AGA
Posted by [cursor](#) on Fri, 22 Nov 2013 13:07:22 GMT
[View Forum Message](#) <> [Reply to Message](#)

padesch schrieb am Fri, 22 November 2013 13:26besorg dir zumindest direkt Progesteron.. umso länger du wartest umso schlimmer wird es du könntest es auch erstmal nur damit versuchen (50mg am Tag)

Ich wäre vorsichtig, Neulingen direkt 50mg Progesteron zu empfehlen.

Bevor du damit anfangen willst, solltest du dich erstmal einlesen, was genau das ist. In deinem Stadium brauchst du nichts zu überstürzen... Da sollte weniger auch ausreichen.

Subject: Aw: Beginnende AGA
Posted by [Jojo123](#) on Fri, 22 Nov 2013 13:12:26 GMT
[View Forum Message](#) <> [Reply to Message](#)

Hallo Cursor.

Habe ich gerade ein wenig. Klingt zumindest erstmal etwas "milder" als fin. Welche Dosis würdest du denn vorschlagen? und welche Creme ?

LG

Subject: Aw: Beginnende AGA
Posted by [cursor](#) on Fri, 22 Nov 2013 13:24:43 GMT
[View Forum Message](#) <> [Reply to Message](#)

Jojo123 schrieb am Fri, 22 November 2013 14:12Hallo Cursor.

Habe ich gerade ein wenig. Klingt zumindest erstmal etwas "milder" als fin. Welche Dosis würdest du denn vorschlagen? und welche Creme ?

LG

In deinem Fall würde ich die üblich empfohlene Menge von 20 mg pro Tag verwenden. Ich persönlich nutze mehr, bin aber auch am rumprobieren und hab eine aggressivere AGA als du. Zudem noch Pausen einlegen, sprich 2 Wochen benutzen, 1 Woche Pause. Als Creme gibt es einige Möglichkeiten, die im Progesteron-Thread drinstehen. Ich selbst hatte die Biovea-Creme und nutze nun das Progesteron-Gel (rezeptpflichtig). Je nachdem an welches du rankommst, sind beide gut.

Ob du damit alleine aber deine AGA stoppen kannst, wage ich zu bezweifeln...

Subject: Aw: Beginnende AGA
Posted by [Jojo123](#) on Fri, 22 Nov 2013 14:00:48 GMT
[View Forum Message](#) <> [Reply to Message](#)

Ok Danke für die Info.

Das komische ist nur dass ich nach dem baden immer nur einzelne Haare in der Wanne habe, wie vorher auch schon. Generell stelle ich eigentlich keinen vermehrten Ausfall fest. Das Trichogramm hat vor 4 Wochen allerdings ergeben, dass etwa 45 Prozent der Haare am Oberkopf in der Telo. Phase seien. Habt ihr dafür eine Erklärung?

Subject: Aw: Beginnende AGA
Posted by [LeroySmith](#) on Fri, 22 Nov 2013 17:16:12 GMT
[View Forum Message](#) <> [Reply to Message](#)

ich würde vorläufig gar nichts tun und noch 6-12 Monat beobachten. wenn du mal anfängst mit fin und co kann es eventuell kein zurück mehr geben. was nicht heißt dass du es unter keinen umständen nehmen sollst aber erstens so eindeutig sieht das für mich nicht nach AGA aus (viele Leute haben so paar miniaturisierte haare direkt an der front) und zweitens könnte es wirklich nur temporär stress bedingt sein oder so.
du musst dir bewusst machen dass du massiv in deine körperchemie eingreifst. lies dir lieber mal ein paar PFS threads durch das schreckt dich ab. Progesteron ist auch nicht berechenbarer.

Subject: Aw: Beginnende AGA

Posted by [Chrisn](#) on Fri, 22 Nov 2013 17:30:36 GMT

[View Forum Message](#) <> [Reply to Message](#)

Ich bin zwar relativ neu im Forum und habe wie du auch ein Problem mit einem ausgeprägten wirbel aber würde an deiner stelle nichts überstürzen. Zum einen nur weil sich deine Haare verändern heißt das nicht immer gleich Haarausfall, es gibt die sog. mature hairline wo sich einfach der haaransatz verändert ohne das es gleich eine platte bedeutet. In deinem Fall würde ich jetzt einfach jeden Monat ein Bild machen und nach 3-6 Monaten auswerten. Ich gehöre zwar nicht zu den Leuten die Fin etc verteufeln aber bevor man mit Medikamenten die man ein leben lang einnehmen muss anfängt sollte man sich auch sicher sein das man auch wirklich haarausfall hat.

Subject: Aw: Beginnende AGA

Posted by [Jojo123](#) on Fri, 22 Nov 2013 18:18:46 GMT

[View Forum Message](#) <> [Reply to Message](#)

Okay. vielen lieben dank für die aufmunternden Worte... !

Subject: Aw: Beginnende AGA

Posted by [Trendsetter](#) on Sat, 23 Nov 2013 04:58:02 GMT

[View Forum Message](#) <> [Reply to Message](#)

Ach, wenn ich solche Haare hätte, wie Du. Dafür würde ich drei Finger und meinen linken Fuß hergeben..!

Als es bei mir vor Jahren anfang, habe ich alles über Haarausfall in mich hineingesogen und etwas erfahren, was noch nicht einmal meine Tante, meine Mutter und meine Ex-Freudin wussten, die alle Friseure sind.

Ein Mann erbt seine Haare nicht etwa von seinem leiblichen Vater, sondern zu 50% von seiner Mutter und zu anderen 50% vom Vater der Mutter! Wenn Du also sehen möchtest, ob Du zu Haarausfall neigst, dann schaue Dir genau Deinen Opa mütterlicherseits an!

Wenn man nun den Prinz William sieht - der hat ja schon fast größeren Haarausfall, als sein Vater Prinz Charles. Bei seiner Hochzeit veräppelte sein Bruder ihn und sagte, Dir fallen die Haare genauso aus, wie bei unserem Vater - aber da lag er natürlich falsch. Denn Prinz William hat ja die 50% nicht von seinem Vater, sondern vom Vater seiner Mutter Diana geerbt. Und der war bei Dianas Hochzeit, als er seine Tochter zum Traualtar führte, ziemlich kahl. Ein anderes Beispiel ist Gunter Sachs. Der hatte bis zu seinem Tod volles Haar. Sein Sohn Rolf Sachs hatte aber schon in jungen Jahren eine Vollglatze, da sein Opa mütterlicherseits auch schon in jungen Jahren eine Vollglatze hatte.

Und nun die sehr gute Nachricht. Selbst wenn Dein Opa schon früh unter Haarausfall litt, so kann es sein, dass die 50%, die Du von deiner Mutter geerbt hat, dominant sind.

Grüße vom Trendsetter
und gute Nacht !

Subject: Aw: Beginnende AGA
Posted by [dreg](#) on Sat, 23 Nov 2013 09:38:27 GMT
[View Forum Message](#) <> [Reply to Message](#)

Das seh ich als Quatsch an mit den 50% und ich weiß auch garnicht wieso das so oft wiedergegeben wird - jeder der Augen im Kopf hat sieht das es in den meisten Fällen vom leiblichen Vater kommt, ich bin selbst betroffen - mein Vater voll die Platte, Mutters Vater mit 80 Jahren NW0! Und wo hat Charles denn bitte volles Haar?

Subject: Aw: Beginnende AGA
Posted by [dreg](#) on Sat, 23 Nov 2013 09:42:45 GMT
[View Forum Message](#) <> [Reply to Message](#)

Sorry, dass Charles volles Haar hat hast du ja auch nicht behauptet , trotzdem bin ich der Meinung dass es sehrwohl in den meisten Fällen nach dem Vater geht....

Subject: Aw: Beginnende AGA
Posted by [Jojo123](#) on Fri, 20 Dec 2013 14:23:06 GMT
[View Forum Message](#) <> [Reply to Message](#)

Hallo Leute,

Ich bin's wieder. Möchte einen kurzen Zwischenstand melden. Also: Oberkopf und Tonsur haben sich wieder etwas erholt und sind wieder Dichter. Allerdings habe Ich das Gefühl dass die Haare im scheitelbereich dünner geworden sind und sich immer mehr Geheimratsecken bilden (fällt außer wenn man es nass zurückkämmt nicht auf). Zum Haarausfall : beim durch die Haare fahren sind schon öfters 3-4 Haare dabei allerdings ist der Ausfall auch nicht übermäßig . Habe jetzt bereits das Rezept für Fin, zögere aber noch damit anzufangen . Wie schätzt ihr den Status ein? Und was meint ihr wo die reise hingehen könnte ? (mit ghe könnte Icj auf jeden fall leben). Zur familiären haargeschichte : Vater volles haar mit leichten ghes. Sein Vater ebenfalls. Opa mütterlicherseits im hohen alter nw ca nw3 allerhöchstens 4. Bruder meiner Mutter allerdings nw 5-6 der andere volles haar. ich bin jetzt 24. lg und danke für eure Antworten

File Attachments

1) [image.jpg](#), downloaded 752 times



Subject: Aw: Beginnende AGA
Posted by [2coolSand](#) on Fri, 20 Dec 2013 15:16:32 GMT
[View Forum Message](#) <> [Reply to Message](#)

Trendsetter schrieb am Sat, 23 November 2013 05:58

Ein Mann erbt seine Haare nicht etwa von seinem leiblichen Vater, sondern zu 50% von seiner Mutter und zu anderen 50% vom Vater der Mutter! Wenn Du also sehen möchtest, ob Du zu Haarausfall neigst, dann schaue Dir genau Deinen Opa mütterlicherseits an!

Kann nicht sein. Mein Vater hat blonde Haare genau wie ich auch. Dagegen hat meine Mutter dunkelbraune Haare genau wie früher auch ihr Vater.

Subject: Aw: Beginnende AGA

Posted by [Piety](#) on Fri, 20 Dec 2013 15:27:19 GMT

[View Forum Message](#) <> [Reply to Message](#)

Jojo123 schrieb am Fri, 20 December 2013 15:23Hallo Leute,

Ich bin's wieder. Möchte einen kurzen Zwischenstand melden. Also: Oberkopf und Tonsur haben sich wieder etwas erholt und sind wieder Dichter. Allerdings habe Ich das Gefühl dass die Haare im Scheitelbereich dünner geworden sind und sich immer mehr Geheimratsecken bilden (fällt außer wenn man es nass zurückkämmt nicht auf). Zum Haarausfall : beim durch die Haare fahren sind schon öfters 3-4 Haare dabei allerdings ist der Ausfall auch nicht übermäßig . Habe jetzt bereits das Rezept für Fin, zögere aber noch damit anzufangen . Wie schätzt ihr den Status ein? Und was meint ihr wo die reise hingehen könnte ? (mit ghe könnte Ich auf jeden fall leben). Zur familiären haargeschichte : Vater volles haar mit leichten ghes. Sein Vater ebenfalls. Opa mütterlicherseits im hohen alter nw ca nw3 allerhöchstens 4. Bruder meiner Mutter allerdings nw 5-6 der andere volles haar. ich bin jetzt 24. lg und danke für eure Antworten

Alter, du könntest ich sein. Sieht bei mir exakt gleich aus, aus der Perspektive.

Subject: Aw: Beginnende AGA

Posted by [Jojo123](#) on Tue, 07 Jan 2014 18:49:45 GMT

[View Forum Message](#) <> [Reply to Message](#)

Das ist alles sehr interessant, allerdings hilft mir das leider nicht weiter

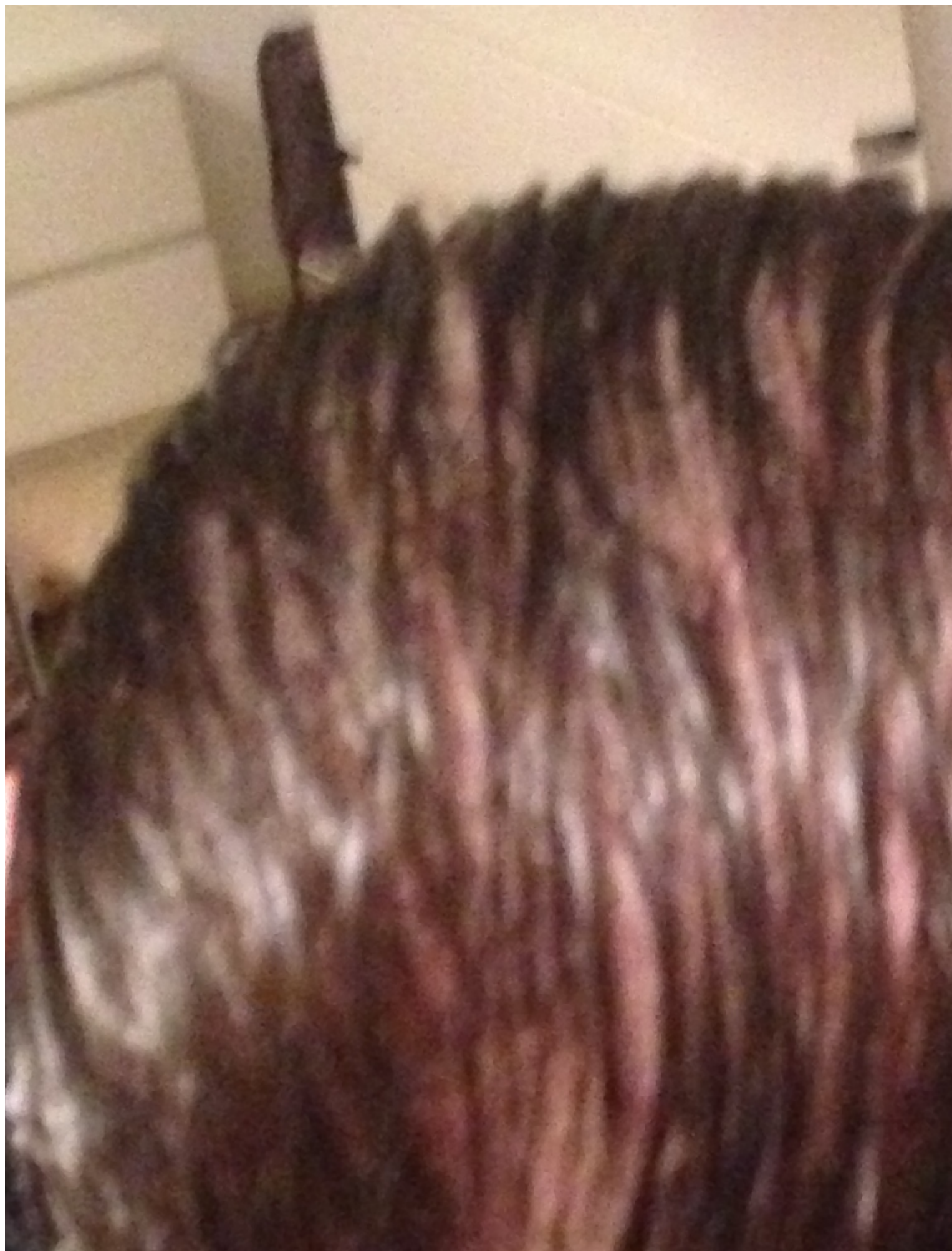
Ich lade gleich nochmal Bilder hoch. Trocken sieht man eigentlich gar nichts. Bloß das Bild mit nassen (klitschnass) Haaren nach hinten gekämmt hat mich gerade wirklich schockiert. Dort sieht man doch eine deutliche Lichtung oder??

Bitte euch nochmals Einschätzungen zu meinem Status abzugeben. Stehe immernoch vor der Entscheidung ob fin oder nicht.

LG Jojo

File Attachments

1) [IMG_9935.JPG](#), downloaded 679 times



Subject: Aw: Beginnende AGA
Posted by [Jojo123](#) on Tue, 07 Jan 2014 18:50:23 GMT
[View Forum Message](#) <> [Reply to Message](#)

hier trocken

File Attachments

1) [IMG_9943.JPG](#), downloaded 575 times



Subject: Aw: Beginnende AGA
Posted by [Jojo123](#) on Tue, 07 Jan 2014 18:52:12 GMT
[View Forum Message](#) <> [Reply to Message](#)

File Attachments

1) [IMG_9949.JPG](#), downloaded 516 times



Subject: Aw: Beginnende AGA
Posted by [Jojo123](#) on Tue, 07 Jan 2014 18:53:58 GMT
[View Forum Message](#) <> [Reply to Message](#)

File Attachments

1) [IMG_9945.JPG](#), downloaded 544 times



Subject: Aw: Beginnende AGA
Posted by [Piety](#) on Tue, 07 Jan 2014 19:01:45 GMT
[View Forum Message](#) <> [Reply to Message](#)

Ist eine beginnende AGA, geh zum Arzt und lass dir Fin verschreiben. Du kannst auch zusätzlich Minox nehmen.

Und noch ein Tipp lass dich vom Forum nicht zu sehr verängstigen! Wenn du NWs von Fin bekommen solltest, setz es einfach ab und alles wird wieder gut.

Subject: Aw: Beginnende AGA
Posted by [Lant](#) on Wed, 08 Jan 2014 16:22:03 GMT
[View Forum Message](#) <> [Reply to Message](#)

Hallo

Kann ich mich mal einklinken? Weil ich finde meine Haare sehen GENAU aus wie deine, aber in meinem Thread haben die Leute alle gemeint es wäre nicht so schlimm und sehe eher nach "Mature Hairline" aus.

<http://www.alopezie.de/fud/index.php/t/24606/>

Das verunsichert mich nun...Habe ich nun doch AGA? Weil auch dieses "Haare vorne zurückhalten und dann hängen viele kleine herunter" was hier im Thread angesprochen wurde ist bei mir ebenso.

Subject: Aw: Beginnende AGA
Posted by [Jojo123](#) on Wed, 08 Jan 2014 19:52:48 GMT
[View Forum Message](#) <> [Reply to Message](#)

Hi Lant

Versteh deine Gemütslage nur allzu gut . Aber bleib erstmal locker und beobachte erstmal... Sieht noch top aus .Allerdings denke Ich, dass es sich bei einer Ausdünnung der Front, wie es auch bei mir leicht der fall ist, leider nicht um eine mature hl handelt .. Hoffe auch immernoch darauf

Beobachte jetzt ca 3 Monate. Recht viel hat sich bei mir nixht verändert , besser ist es aber auch nicht geworden . Mich beunruhigt eher, dass man wenn es nass nach hinten kämmt schon Lichte stellen sieht (auch wenn's nur im licht ist) . Trocken ist's bei mir auch noch Top und relativ dicht .

Aber nochmal generell : der schreckensbegriff "aga" bedeutet wirklich nixht zwangsläufig eine Glatze ... Das kann Ganz unterschiedlich ausgehen. (Bsp auch "nur" Dünner werdende Haare, Ansatz wandert ein wenig nach hinten. (mein Opa hatte zb ab ca 24 auch große ghes und dünnere Haare bekommen, hatte die jedoch mit 70 noch.

(Family wirst Case mal analysieren) .

Ich persönlich werde mir jetzt noch mal eine 3 Monats Frist geben und bei Verschlechterung mit Vertrauen zu Fin greifen .

LG

Subject: Aw: Beginnende AGA
Posted by [Lant](#) on Wed, 08 Jan 2014 20:01:41 GMT
[View Forum Message](#) <> [Reply to Message](#)

Jojo123 schrieb am Wed, 08 January 2014 20:52Hi Lant

Versteh deine Gemütslage nur allzu gut . Aber bleib erstmal locker und beobachte erstmal...
Sieht noch top aus .Allerdings denke Ich, dass es sich bei einer Ausdünnung der Front, wie es auch bei mir leicht der fall ist, leider nicht um eine mature hl handelt .. Hoffe auch immernoch darauf

Beobachte jetzt ca 3 Monate. Recht viel hat sich bei mir nixht verändert , besser ist es aber auch nicht geworden . Mich beunruhigt eher, dass man wenn es nass nach hinten kämmt schon Lichte stellen sieht (auch wenn's nur im licht ist) . Trocken ist's bei mir auch noch Top und relativ dicht .

Aber nochmal generell : der schreckensbegriff "aga" bedeutet wirklich nixht zwangsläufig eine Glatze ... Das kann Ganz unterschiedlich ausgehen. (Bsp auch "nur" Dünner werdende Haare, Ansatz wandert ein wenig nach hinten. (mein Opa hatte zb ab ca 24 auch große ghes und dünnere Haare bekommen, hatte die jedoch mit 70 noch.
(Family wirst Case mal analysieren) .

Ich persönlich werde mir jetzt noch mal eine 3 Monats Frist geben und bei Verschlechterung mit Vertrauen zu Fin greifen .

LG

Ich werde auch nochmal zum Hautarzt gehen, hoffen das er mir zumindest ne Option auf Fin anbietet und dann nochmal paar Monate warten.

Subject: Aw: Beginnende AGA
Posted by [Jojo123](#) on Wed, 08 Jan 2014 20:19:00 GMT
[View Forum Message](#) <> [Reply to Message](#)

Bekommen tust du es immer irgendwie. Aber du hat ja nur vorne Probleme oder ? Nixht am gesamten Oberkopf ? Dann würde ich das eh noch gar nixht in Erwägung ziehen ..

Subject: Aw: Beginnende AGA
Posted by [ru-power](#) on Wed, 08 Jan 2014 21:38:52 GMT
[View Forum Message](#) <> [Reply to Message](#)

Jojo123 schrieb am Tue, 07 January 2014 19:49Das ist alles sehr interessant, allerdings hilft mir das leider nicht weiter

Ich lade gleich nochmal Bilder hoch. Trocken sieht man eigentlich gar nichts. Bloß das Bild mit nassen (klitschnass) Haaren nach hinten gekämmt hat mich gerade wirklich schockiert. Dort sieht man doch eine deutliche Lichtung oder??

Bitte euch nochmals Einschätzungen zu meinem Status abzugeben. Stehe immernoch vor der Entscheidung ob fin oder nicht.

LG Jojo

wenn ich dir einen Tipp geben darf:

Fang DIREKT an mit der Behandlung.. also mit der hormonellen.. Minox geht irgendwann immer noch

Wenn ichs nochmal zu machen hätte, würde ich mit Dut-topisch zuerst probieren.

Hätte ich 4-5 Monate vorher angefangen .. wäre mein Zustand grandios und die Frisörin müsste noch ausdünnen so schnell ging das bei mir

Subject: Aw: Beginnende AGA
Posted by [startoff](#) on Wed, 08 Jan 2014 23:15:49 GMT
[View Forum Message](#) <> [Reply to Message](#)

Ich muss noch anmerken das Jojo offenbar sehr dünne Haare hat. Es gibt auch Menschen die einfach genetisch dünnere Haare haben, und bei denen man ebenfalls mehr Kopfhaut (gerade bei nassen haaren) sieht. Auch ganz ohne aga.
Ist bei den meisten Blondes so die haben fast immer dünne Haare

Subject: Aw: Beginnende AGA
Posted by [Lant](#) on Thu, 09 Jan 2014 05:38:40 GMT
[View Forum Message](#) <> [Reply to Message](#)

Ja ich habe nur vorne Probleme.

Subject: Aw: Beginnende AGA
Posted by [Jojo123](#) on Mon, 03 Feb 2014 10:04:18 GMT
[View Forum Message](#) <> [Reply to Message](#)

Hallo nochmal,

Bräuchte nochmal kurz eure Hilfe. Nehme jetzt ca n Monat Fin. Jucken in den typischen AGA Bereichen hat komplett aufgehört und auch der Ausfall ist schon weniger geworden. Nebenwirkungen a la Libidoverlust sind keine festzustellen. Allerdings hab ich nach schon 1-2 Wochen dunkle Augenringe plus leicht geschwollene Augenlider bekommen bei 1 mg am Tag (wirklich keine Einbildung, sonst keine Umstellung im Lebenswandel (viel Schlaf etc). Habe dann auf 0,5 reduziert und es ist schon etwas besser aber nicht wieder weg. Denke also bin ein sehr guter Responder. Auch meine AGA ist glaube ich nicht SOO aggressiv und eher schleichend. Jetzt meine Frage. Reicht es bspw. Montag, Donnerstag und Sonntag (also 3 mal die Woche) jeweils 0,5 mg einzunehmen, wenn man vorher noch nicht einen allzu hohen Pegel (wie durch bspw. durch die einjährige Einnahme von 1 Mg) aufgebaut hat? oder ist das zu wenig?

Danke im Voraus für die Antworten.

Grüße

Subject: Aw: Beginnende AGA
Posted by [Eels](#) on Mon, 03 Feb 2014 18:22:27 GMT
[View Forum Message](#) <> [Reply to Message](#)

Jojo123 schrieb am Mon, 03 February 2014 11:04Hallo nochmal,

Bräuchte nochmal kurz eure Hilfe. Nehme jetzt ca n Monat Fin. Jucken in den typischen AGA Bereichen hat komplett aufgehört und auch der Ausfall ist schon weniger geworden. Nebenwirkungen a la Libidoverlust sind keine festzustellen. Allerdings hab ich nach schon 1-2 Wochen dunkle Augenringe plus leicht geschwollene Augenlider bekommen bei 1 mg am Tag (wirklich keine Einbildung, sonst keine Umstellung im Lebenswandel (viel Schlaf etc). Habe dann auf 0,5 reduziert und es ist schon etwas besser aber nicht wieder weg. Denke also bin ein sehr guter Responder. Auch meine AGA ist glaube ich nicht SOO aggressiv und eher schleichend. Jetzt meine Frage. Reicht es bspw. Montag, Donnerstag und Sonntag (also 3 mal die Woche) jeweils 0,5 mg einzunehmen, wenn man vorher noch nicht einen allzu hohen Pegel (wie durch bspw. durch die einjährige Einnahme von 1 Mg) aufgebaut hat? oder ist das zu wenig?

Danke im Voraus für die Antworten.

Grüße
Meine Meinung.Bei deinem Haarstatus reicht das.

Subject: Aw: Beginnende AGA
Posted by [Jojo123](#) on Sun, 09 Feb 2014 15:50:52 GMT
[View Forum Message](#) <> [Reply to Message](#)

Noch andere Meinungen ? Pilos ? Mike ? Also ich habe ja schon viel gelesen zwecks Dosierung etc . Die frage ist nur ob man für die geringen Dosen zuerst einen bestimmten Pegel aufbauen

muss damit diese wirken .
LG

Subject: Aw: Beginnende AGA
Posted by [Jojo123](#) on Thu, 27 Feb 2014 14:40:39 GMT
[View Forum Message](#) <> [Reply to Message](#)

Zwischenstand. falls es jemanden interessiert haha

nach 6 wochen FIN (3mal die woche 0,5mg) HA STOP !!! Fast keine Haare fallen mehr aus !!! NW bei der dosierung null. Libido und Potenz fast höher iwie.
Bei 1mg/tag hatte ich geschwollene augenlieder/augenringe und fühlte mich wie erschlagen.

LG

Subject: Aw: Beginnende AGA
Posted by [fredfirestone](#) on Thu, 27 Feb 2014 18:10:43 GMT
[View Forum Message](#) <> [Reply to Message](#)

Jojo123 schrieb am Thu, 27 February 2014 15:40Zwischenstand. falls es jemanden interessiert
haha

nach 6 wochen FIN (3mal die woche 0,5mg) HA STOP !!! Fast keine Haare fallen mehr aus !!! NW bei der dosierung null. Libido und Potenz fast höher iwie.
Bei 1mg/tag hatte ich geschwollene augenlieder/augenringe und fühlte mich wie erschlagen.

LG

Subject: Aw: Beginnende AGA
Posted by [Jojo123](#) on Mon, 31 Mar 2014 21:03:30 GMT
[View Forum Message](#) <> [Reply to Message](#)

Jo Leute . Bei mir tut sich was . Bin glaube ich langsam wieder im Game ! Mir fallen immer noch gut Haare aus, aber der Status bleibt gleich bzw wird langsam besser und die Haare griffiger ! Nehme alle 3 Tage 0.5 Fin seit 3/4 Monaten ! Vllt macht es einigen mut ! Das schwierige war meiner Meinung nach die Dosis Findung ! 1mg waren bei mir deutlich zu viel

File Attachments

1) [image.jpg](#), downloaded 415 times

[< Zurück](#) **2.599 von 2.599** [Bearbeiten](#)



Subject: Aw: Beginnende AGA
Posted by [Kaiza](#) on Mon, 31 Mar 2014 21:30:27 GMT
[View Forum Message](#) <> [Reply to Message](#)

Sieht wirklich kräftiger aus! Wobei man das auch an dem Foto liegen kann!

Nimmst du noch immer 3x die Woche 0.5mg Fin?

Irgendwelche Topics?

Habe einen ähnlichen Status (etwas größere GHEs) wie du und nehme seit 6 Monaten 3x die Woche 1,25mg Fin, konnte aber irgendwie keine Besserung feststellen!

Glückwunsch!

Subject: Aw: Beginnende AGA
Posted by [Jojo123](#) on Tue, 01 Apr 2014 06:49:48 GMT
[View Forum Message](#) <> [Reply to Message](#)

Jo bis jetzt durchgehend .

Subject: Aw: Beginnende AGA
Posted by [Jojo123](#) on Tue, 01 Apr 2014 06:56:14 GMT
[View Forum Message](#) <> [Reply to Message](#)

Ne nur Fin . Alles andere ist mir zu aufwändig/abenteuerlich.

Subject: Aw: Beginnende AGA
Posted by [Omid8888](#) on Sun, 06 Apr 2014 21:00:56 GMT
[View Forum Message](#) <> [Reply to Message](#)

Hedy jooo....ich find Procerin am besten

Subject: Aw: Beginnende AGA
Posted by [Jojo123](#) on Sat, 31 May 2014 11:51:23 GMT
[View Forum Message](#) <> [Reply to Message](#)

neuer zwischenstand!

wirkung auf die haare super. die bereiche die angefangen haben auszudünnen scheinen sich

wieder zu regenerieren allerdings hat es jetzt auch mich mit nws erwischt. hätte ich vorher nie gedacht. das ist es mir nicht wert. bin jetzt seit einer woche off und nebenwirkungen gehen langsam wieder weg. Werde nicht ein prozent meiner manneskraft für diese kacke entbehren!!

möchte dem forum trotzdem für die hilfe danken ! und macht euch bitte nicht so verrückt !!
bin langsam auch in einer phase in der ich das ganze akzeptiere (obwohl mir haare extrem wichtig sind). MMn ist das der einzige Weg nicht ununterbrochen an diese eigentlich unsinnige Scheiße zu denken (Zeitverschwendung)
Hoffe es wird schon nicht so schlimm werden ansonsten lass ich mir die dinger wegmachen und wenn mir das überhaupt nicht gefällt kommt ein flottes teil drauf.

Euch weiterhin viel Erfolg !! Schau in 3 Jahren nochmal vllt gibt es dann ja " THE CURE "

Haut rein
jojo

Subject: Aw: Beginnende AGA
Posted by [chribe](#) on Sat, 31 May 2014 13:45:15 GMT
[View Forum Message](#) <> [Reply to Message](#)

Probier es doch erstmal mit Dosisreduzierung.

Subject: Aw: Beginnende AGA
Posted by [Jojo123](#) on Sat, 31 May 2014 13:54:15 GMT
[View Forum Message](#) <> [Reply to Message](#)

Hatte ja mit 0.5 alle 3 Tage schon eine geringe Dosis ! Hatte auch mal 0.25 alle 3 Tage versucht, da wurde es etwas besser aber ging nicht ganz weg . außerdem hat das aga jucken dann wieder begonnen also kp.. Was würdest du denn noch für eine Dosis vorschlagen ?
Will damit jetzt eigentlich aufhören um endlich wieder volle Performance abliefern zu können ohne vorher groß drüber nachdenken zu müssen wie es denn heute so läuft .
Denke einige im Forum liegen schon nicht ganz falsch mit der Vermutung dass eine meist gute. Wirkung auch oftmals Nebenwirkungen mit sich bringt .

Subject: Aw: Beginnende AGA
Posted by [chribe](#) on Sat, 31 May 2014 13:59:28 GMT
[View Forum Message](#) <> [Reply to Message](#)

Ok, das ist schon gering. Dann evtl. auf die toppische Variante wechseln. Dut oder evtl. Ru, da sollte es keine NW mit der Manneskraft geben.

Subject: Aw: Beginnende AGA
Posted by [Jojo123](#) on Sat, 31 May 2014 14:17:15 GMT
[View Forum Message](#) <> [Reply to Message](#)

Hast du mit nur topischen Sachen erfolge bzw was ist dein derz. Regimen ? Die meisten die Erfolge haben nehmen ja zusätzlich Fin oder dut systemisch sodass man da wenig über die Effizienz sagen kann. dut und fin Toposch only scheint ja wenigen im Forum was gebracht zu haben. Minox: kein plan, nicht so dolle was man ließt außerdem kein Bock auf shedding. Ru ist mir ehrlich gesagt zu abenteuerlich ..

Subject: Aw: Beginnende AGA
Posted by [Jojo123](#) on Mon, 02 Jun 2014 18:48:37 GMT
[View Forum Message](#) <> [Reply to Message](#)

BIN SO HAPPY ! nach 1.5 wochen ist alles beim alten und ich werde seit gestern von einer rießigen libido welle überrollt, was die arme freundin jetzt ausbaden muss !!

gefühl ist durch kein haar zu ersetzen. nie mehr dht hemmung

Subject: Aw: Beginnende AGA
Posted by [REMOLAN](#) on Mon, 02 Jun 2014 18:58:32 GMT
[View Forum Message](#) <> [Reply to Message](#)

Jojo123 schrieb am Mon, 02 June 2014 20:48BIN SO HAPPY ! nach 1.5 wochen ist alles beim alten und ich werde seit gestern von einer rießigen libido welle überrollt, was die arme freundin jetzt ausbaden muss !!

gefühl ist durch kein haar zu ersetzen. nie mehr dht hemmung

Sehr gut!

Sollte dich das "AGA-Jucken" einholen oder solltest du doch was weiter präventiv machen wollen: verwende KET (am besten die Lotion nach Pilos, oder falls dir das zu umständlich ist, ist ein KET Shampoo ohne SLS und evtl mit Emu Öl oder Aloe Vera auch schon ganz gut für die Kopfhaut. Lipogaine Big 3 Shampoo, oder Regenepure zB).

Aber ja, im Bett was geben zu können ist definitiv mindestens so wichtig für das Selbstwertgefühl wie gute Haare

Subject: Aw: Beginnende AGA
Posted by [Jojo123](#) on Mon, 02 Jun 2014 19:01:29 GMT
[View Forum Message](#) <> [Reply to Message](#)

gute idee thx dir !!

Subject: Aw: Beginnende AGA
Posted by [Jojo123](#) on Sat, 22 Nov 2014 06:18:42 GMT
[View Forum Message](#) <> [Reply to Message](#)

Hi Leute !

5 Monate nach dem absetzen von Fin ist nach einer konstant guten Phase wieder das gute alte Problem aufgepoppt. Es rieselt und das sieht man langsam auch am Status. Trotz dem Versuch sich selbst einzureden den Haarausfall einfach zu akzeptieren, nervt es doch wieder und man landet wieder hier. Anbei mal ein Bild. So langsam geht es an der Tonsur los und ghe bzw ganze Front dünnt diffus aus (gelfrisuren kaum mehr möglich) .. Bild anbei . Meine frage an euch ist jetzt ob ich bei meinem Status einen Versuch mit minox wagen soll oder ob es mehr zerstören würde ?! Ket nehme ich schon. Was haltet ihr bei dem Status von der Kombi ? (und nein Fin, dut, ru etc pp. Sind keine Alternative). Übrigens bin 25 . Haltet ihr die aga für aggressiv ? Würde mich über eine ehrliche Meinung freuen ! Lg

File Attachments

1) [image.jpg](#), downloaded 269 times



Subject: Aw: Beginnende AGA
Posted by [Jojo123](#) on Sat, 22 Nov 2014 06:47:06 GMT
[View Forum Message](#) <> [Reply to Message](#)

Family worst Case is ein Onkel mütterlicherseits mit nw 6 . Der Rest volles haar oder nur leichter Ausfall bis in alter. Wie es aussieht werde ich in seine Fußstapfen treten oder ?
