

---

Subject: Sheeding durch Minox an nicht behandelten Stellen möglich?

Posted by [Ross](#) on Wed, 27 Nov 2013 14:24:35 GMT

[View Forum Message](#) <> [Reply to Message](#)

---

Ich benutze seit ca. 6 Wochen Regaine . Dieses trage ich ausschließlich auf meine leichten GHE auf. Ich hab nun gestern Abend gemerkt, dass auf dem Kopf vermehrt Haare ausfallen und Fotos gemacht (erinnert teilweise an das Ludwig-Schema). Das war mir davor gar nicht aufgefallen, weil ich das Minox eigentlich nur für meine GHE gekauft hatte.

Ist es nun möglich, dass das bekannte Shedding ist oder wahrscheinlicher, dass meine AGA fortschreitet? Dann müsste ich ja wohl wahrscheinlich auch noch mit Fin anfangen oder? Würdet ihr die dünnen Stellen auf dem Kopf jetzt auch noch mit Minox behandeln? Hab schon überlegt das Minox wieder abzusetzen, falls es für die dünnen Stellen auf dem Oberkopf verantwortlich sein sollte

Gruß

---

---

Subject: Aw: Sheeding durch Minox an nicht behandelten Stellen möglich?

Posted by [samy1.0](#) on Wed, 27 Nov 2013 14:31:12 GMT

[View Forum Message](#) <> [Reply to Message](#)

---

Mach mal Fotos.

Und ja ist höchswahrscheinlich das shedding und das tritt auch auf wenn du es nur in den GHE aufträgst.

Ist nen gutes Zeichen also auf keinen Fall absetzen!

Minox soll ja in den GHE nicht so gut funktionieren, aber das ist nicht die Regel.

Wenn du auch vorher schon Probleme auf dem Oberkopf hattest, dann trag es auch ruhig da auf. Wenn nicht, dann einfach so weiter machen.

Fin kannst du immer noch nehmen. Belib erstmal bei Minox.

Ig samy

---

---

Subject: Aw: Sheeding durch Minox an nicht behandelten Stellen möglich?

Posted by [Ross](#) on Wed, 27 Nov 2013 14:43:17 GMT

[View Forum Message](#) <> [Reply to Message](#)

---

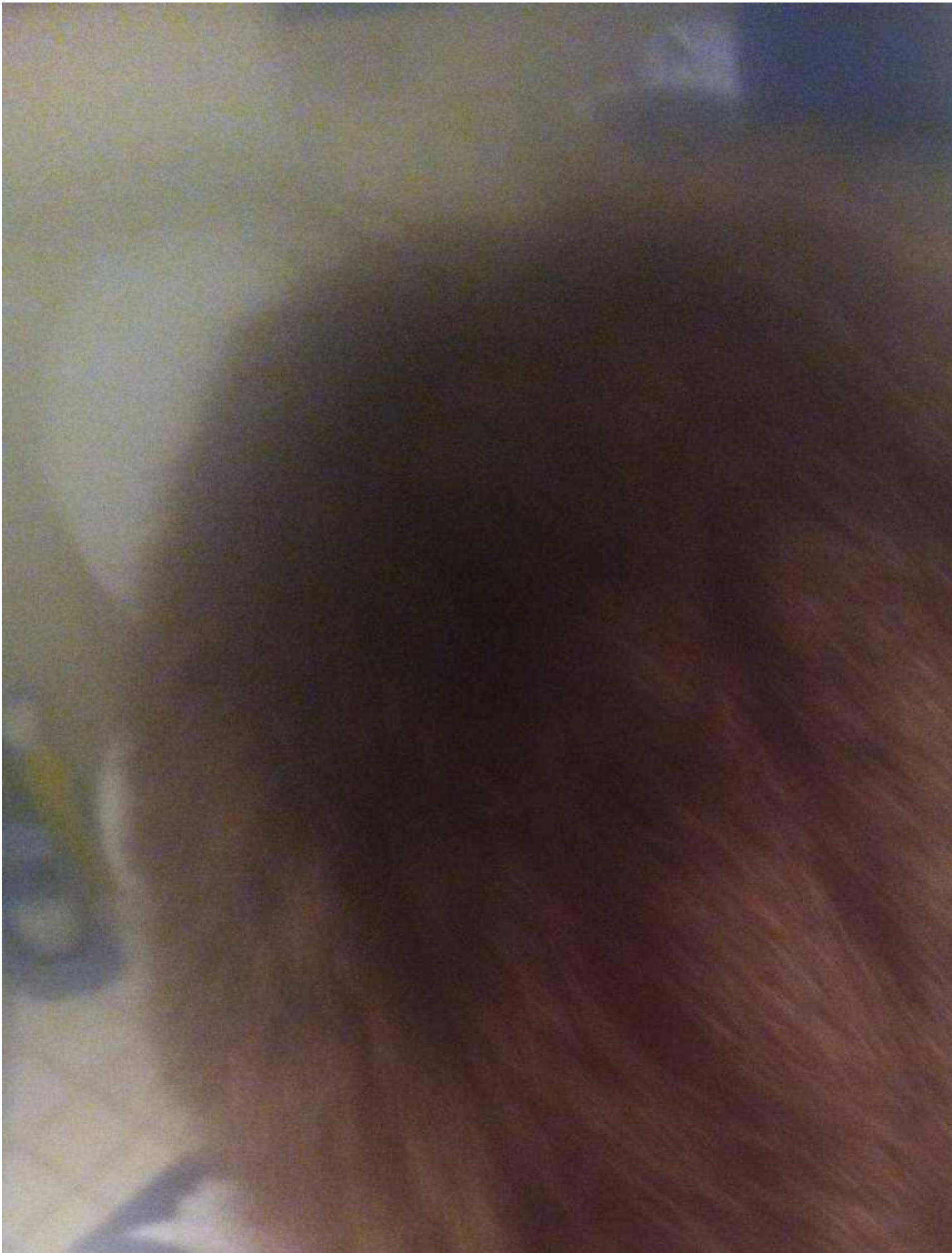
Danke für die schnelle Antwort samy! Ich bin mir gar nicht sicher, ob ich davor nicht schon leichte Probleme mit dem Oberkopf hatte. Die müssten dann aber noch geringer gewesen sein. Es ist mir gestern auch nur aufgefallen, weil ich mal "just 4 fun" Fotos gemacht habe. Bei meiner normalen Frisur fällt es auch nicht auf, WENN es oben nicht schlimmer wird.

Anbei erstmal zwei Fotos ohne Blitz und dann welche mit Blitz

## File Attachments

---

1) [IMG\\_4691.JPG](#), downloaded 284 times



2) [IMG\\_4690.JPG](#), downloaded 284 times



Subject: Aw: Sheeding durch Minox an nicht behandelten Stellen möglich?

Posted by [Ross](#) on Wed, 27 Nov 2013 14:43:55 GMT

[View Forum Message](#) <> [Reply to Message](#)

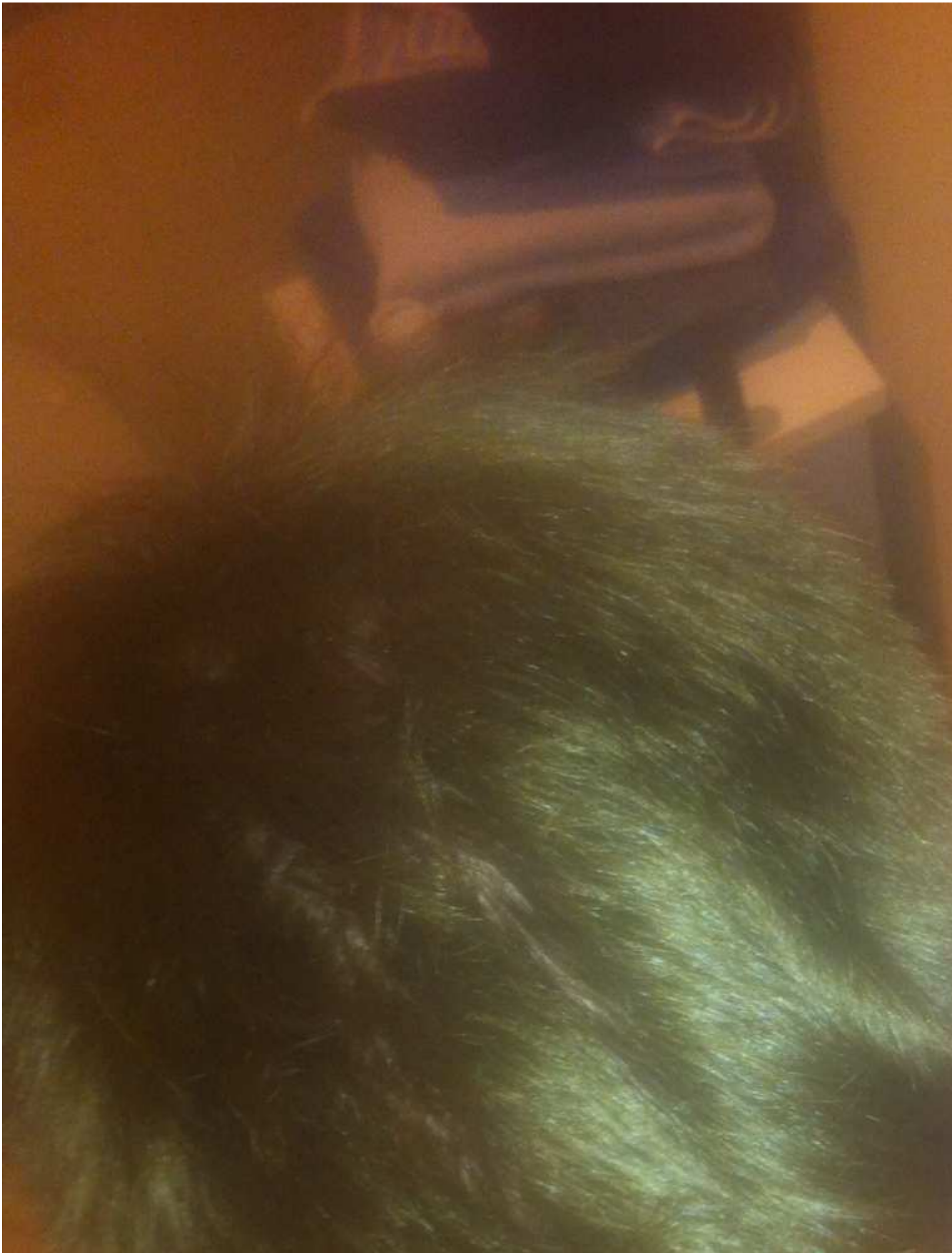
---

Blitz

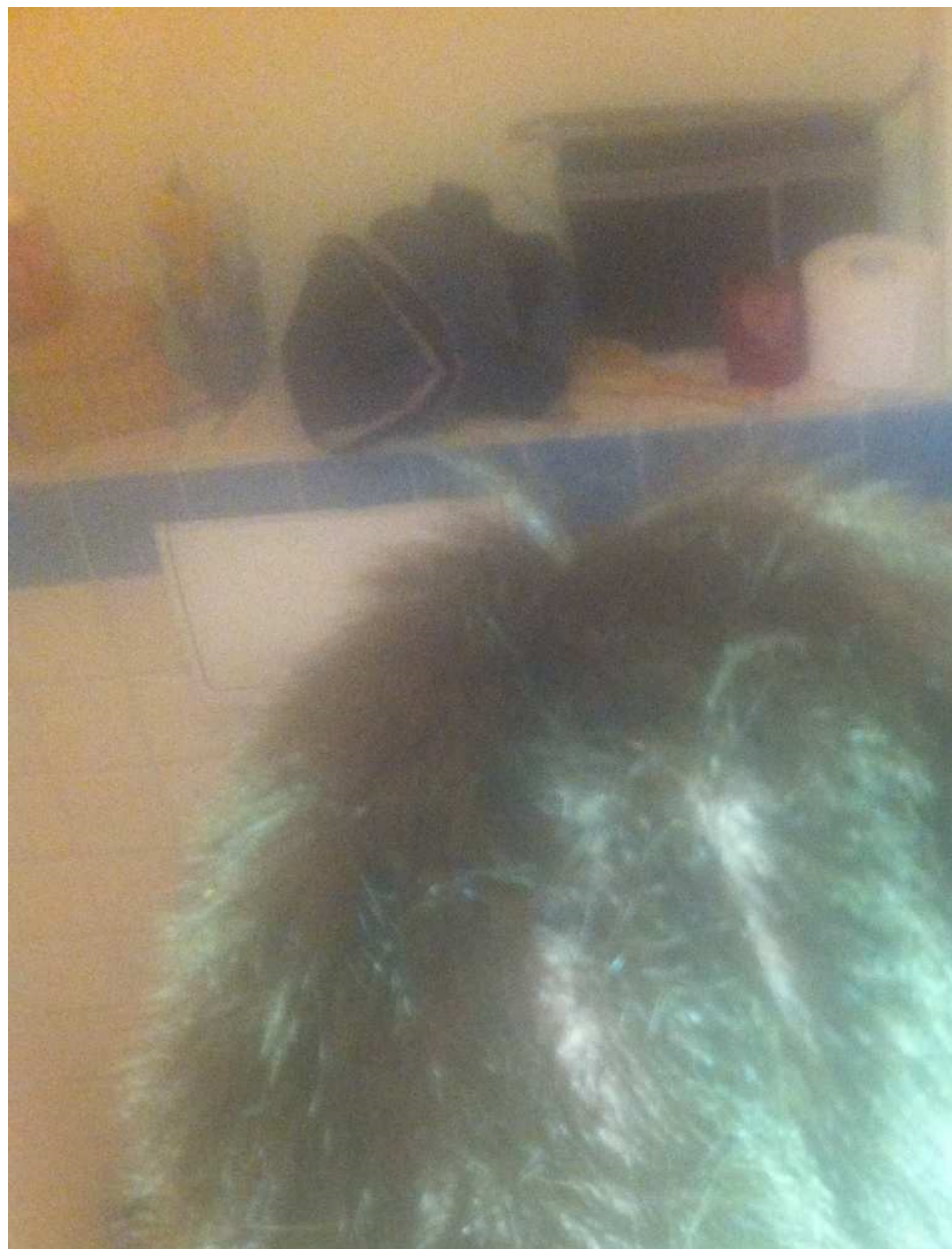
### File Attachments

---

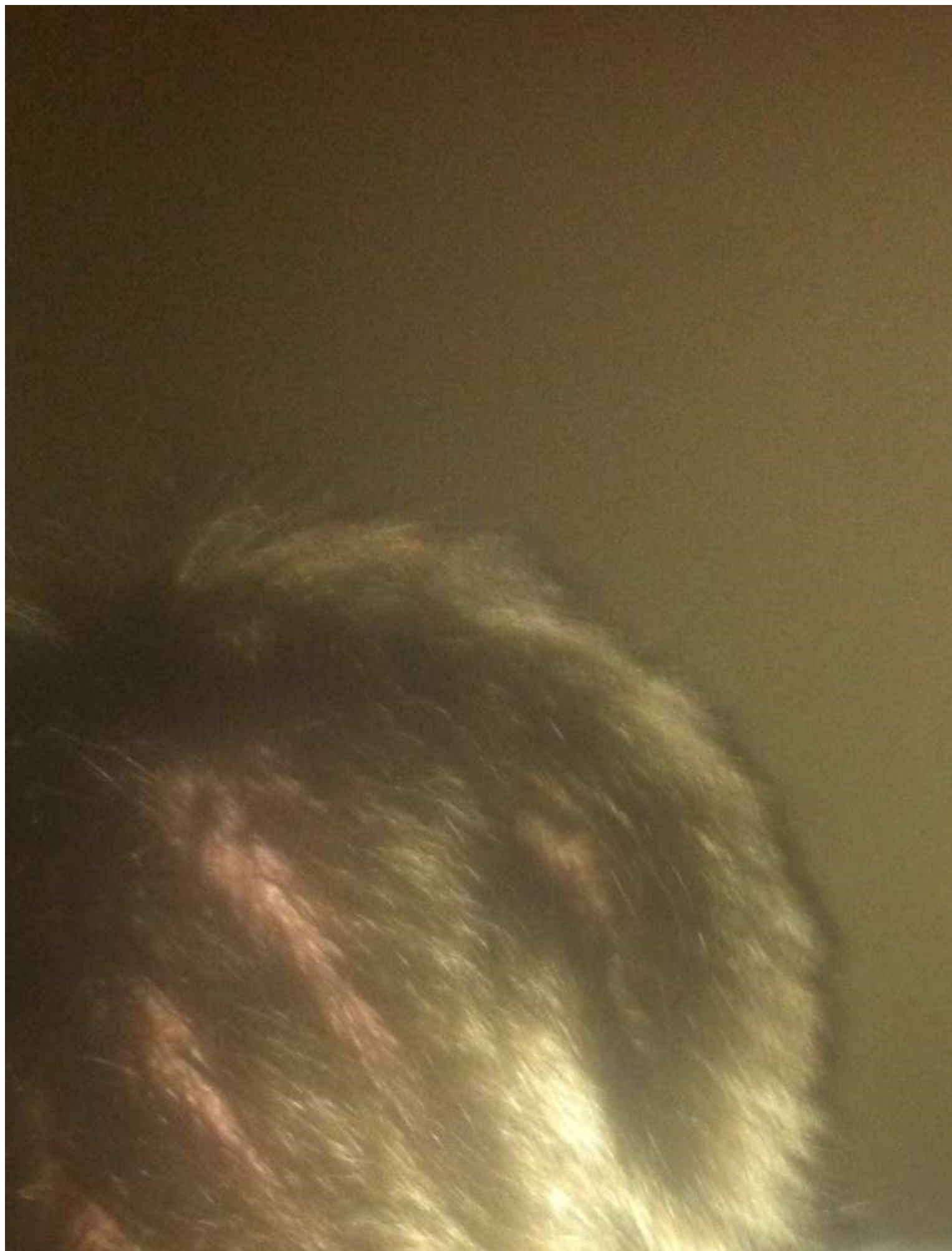
1) [IMG\\_4689.JPG](#), downloaded 282 times



2) [IMG\\_4688.JPG](#), downloaded 258 times



3) [IMG\\_4683.JPG](#), downloaded 260 times



Subject: Aw: Sheeding durch Minox an nicht behandelten Stellen möglich?

Posted by [samy1.0](#) on Wed, 27 Nov 2013 15:23:46 GMT

[View Forum Message](#) <> [Reply to Message](#)

---

Also eine Ausdünnung am Oberkopf ist definitiv vorhanden und ich würde Minox auf dem kompletten Kopf verteilt anwenden. (1-2 ml abends oder jeweils 1ml morgens und abends) Früher oder später wirste nicht um Fin herum kommen. Deswegen informier dich hier mal und entscheide dann ob dus nehmen willst oder nicht.

Welches Minox nimmste?

Nimm noch Ket-shampoo 2-3 mal die Woche hinzu, dass reinigt deine Kopfhaut.

Wie alt biste eigentlich?

---

Subject: Aw: Sheeding durch Minox an nicht behandelten Stellen möglich?

Posted by [Ross](#) on Wed, 27 Nov 2013 15:33:24 GMT

[View Forum Message](#) <> [Reply to Message](#)

---

Bin noch knappe 24. Benutze das "originale" Regaine. Sieht also eher nach AGA und nicht nach Shedding aus? Bin natürlich in einer Zwickmühle, weil die Stellen mir erst nach der Nutzung von Regaine aufgefallen sind und einem das Mittel dann nicht mehr wirklich geheuer ist. Fin würde ich definitiv nehmen, um meinen Status zu halten. Habe mir für nächste Woche einen Hausarzt-Termin organisiert, damit ich generell mal was von dem höre.

Gruß

---

Subject: Aw: Sheeding durch Minox an nicht behandelten Stellen möglich?

Posted by [Ka\\$h](#) on Wed, 27 Nov 2013 15:34:17 GMT

[View Forum Message](#) <> [Reply to Message](#)

---

Hast du mal die Packungsbeilage gelesen? Da steht doch ganz klar drin, das die Wirkung von Minox bei GHE's gar nicht nachgewiesen ist.

Klar wird das Oberkopfshedding jetzt durch Minox sein, denn Minox wirkt systemisch und nicht nur lokal auf der behandelten Fläche.

An deiner Stelle hätte ich noch gar nicht mit Minox angefangen, du hast doch noch einen relativ guten Status. Jetzt da du aber damit angefangen hast würde ich es an deiner Stelle durchziehen.

Dazu sollten aber die Minox erfahrenen Nutzer hier im Forum etwas sagen.

---

Subject: Aw: Sheeding durch Minox an nicht behandelten Stellen möglich?

Posted by [samy1.0](#) on Wed, 27 Nov 2013 15:40:40 GMT

[View Forum Message](#) <> [Reply to Message](#)

---

In der sheddingphase Minox abzusetzen wäre das dümmste was man machen kann.

Das wird schon noch nachwachsen, hab ein wenig Gedult.

Solang du keine allergischen Reaktionen aufweist, brauchst du dir keine Sorgen machen, dass Minox dir die Haare rauben könnte. Die Haare die jetzt durch Minox ausgehen wären eh ausgefallen.

---

Subject: Aw: Sheeding durch Minox an nicht behandelten Stellen möglich?

Posted by [Ross](#) on Wed, 27 Nov 2013 15:41:15 GMT

[View Forum Message](#) <> [Reply to Message](#)

---

Klar, aber man will ja immer "frühzeitig" anfangen und ich hatte natürlich die Hoffnung. Dazu kam eine Studie der "Charite Berlin" (? glaub die wars), in der nun doch eine Wirkung von Minox in den GHE festgestellt wurde. Mit durchziehen meinst du nun auch das Auftragen auf die "Shedding-Bereiche"? Ein Absetzen wäre nicht sinnvoller?

e/ da haben samy und ich uns quasi überschritten

Gruß

---

---

Subject: Aw: Sheeding durch Minox an nicht behandelten Stellen möglich?

Posted by [hako1986](#) on Wed, 27 Nov 2013 15:46:29 GMT

[View Forum Message](#) <> [Reply to Message](#)

---

Ross tut mir leid aber du hattest kein sichtbaren Haarausfall und benutzt Minox.

Wenn überhaupt hättest du mit Finasterid anfangen müssen.

Aber dein Staus war super. Hab mir deine älteren Fotos angesehen.

---

---

Subject: Aw: Sheeding durch Minox an nicht behandelten Stellen möglich?

Posted by [Ka\\$h](#) on Wed, 27 Nov 2013 15:53:43 GMT

[View Forum Message](#) <> [Reply to Message](#)

---

Ross schrieb am Wed, 27 November 2013 16:41 Klar, aber man will ja immer "frühzeitig" anfangen und ich hatte natürlich die Hoffnung. Dazu kam eine Studie der "Charite Berlin" (? glaub die wars), in der nun doch eine Wirkung von Minox in den GHE festgestellt wurde. Mit durchziehen meinst du nun auch das Auftragen auf die "Shedding-Bereiche"? Ein Absetzen wäre nicht sinnvoller?

e/ da haben samy und ich uns quasi überschritten

Gruß

nein auf keinen Fall jetzt absetzen! In der Sheddingphase absetzen wäre das schlimmste was du machen kannst. Trage weiterhin an den Stellen auf an denen du sonst aufgetragen hast.. großflächig kannst du dann immer noch werden, falls sich in ca 2 Monaten (was ich nicht glaube) nicht etwas ändert

---

---

Subject: Aw: Sheeding durch Minox an nicht behandelten Stellen möglich?

Posted by [Habicht](#) on Wed, 27 Nov 2013 16:12:03 GMT

[View Forum Message](#) <> [Reply to Message](#)

---

Bei mir das gleiche. Ganzer Oberkopf wurde licht nach der Minox Anwendung.  
Meine Meinung: setz Minox ab. Bei kleinen GHE ist die Anwendung sowieso zu 90 % kontraproduktiv, da nicht die GHE zuwachsen, sondern nur der Oberkopf Lichter wird.  
Bin gerade auch am absetzen. Muss aber ne ganze Weile warten bis meine alten Haare zurückkommen

---

---

Subject: Aw: Sheeding durch Minox an nicht behandelten Stellen möglich?

Posted by [Ka\\$h](#) on Wed, 27 Nov 2013 16:17:14 GMT

[View Forum Message](#) <> [Reply to Message](#)

---

die werden evtl. gar nicht wiederkommen wenn du in der Sheddingphase absetzt... davon ist unbedingt abzuraten.. wer hat dir diesen Rat gegeben?

---

---

Subject: Aw: Sheeding durch Minox an nicht behandelten Stellen möglich?

Posted by [samy1.0](#) on Wed, 27 Nov 2013 16:47:30 GMT

[View Forum Message](#) <> [Reply to Message](#)

---

Habicht schrieb am Wed, 27 November 2013 17:12Bei mir das gleiche. Ganzer Oberkopf wurde licht nach der Minox Anwendung.  
Meine Meinung: setz Minox ab. Bei kleinen GHE ist die Anwendung sowieso zu 90 % kontraproduktiv, da nicht die GHE zuwachsen, sondern nur der Oberkopf Lichter wird.  
Bin gerade auch am absetzen. Muss aber ne ganze Weile warten bis meine alten Haare zurückkommen

autsch

---

---

Subject: Aw: Sheeding durch Minox an nicht behandelten Stellen möglich?

Posted by [Habicht](#) on Wed, 27 Nov 2013 18:41:22 GMT

[View Forum Message](#) <> [Reply to Message](#)

---

Sie kommen zurück, aber es dauert. Lest hier:  
<http://www.alopezie.de/fud/index.php/t/22037/>

---

---

Subject: Aw: Sheeding durch Minox an nicht behandelten Stellen möglich?  
Posted by [Lennox](#) on Wed, 27 Nov 2013 20:40:22 GMT

[View Forum Message](#) <> [Reply to Message](#)

---

hypothetische frage wenn man minox auf die haut aufträgt müsste sich dies ja auch auf den kopf auswirken  
(es wirkt ja systemisch)

---

---

Subject: Aw: Sheeding durch Minox an nicht behandelten Stellen möglich?  
Posted by [Ross](#) on Thu, 28 Nov 2013 10:49:56 GMT

[View Forum Message](#) <> [Reply to Message](#)

---

Wie kann man Minox denn generell absetzen? Nach der Shedding-Phase langsam ausschleichen? Ich habe bis jetzt immer nur abends jeweils eine halbe Kappe auf meine GHE aufgetragen. Dann diese Dosis langsam reduzieren oder nur alle zwei Tage anwenden?

Gruß

---

---

Subject: Aw: Sheeding durch Minox an nicht behandelten Stellen möglich?  
Posted by [Ka\\$h](#) on Thu, 28 Nov 2013 14:30:00 GMT

[View Forum Message](#) <> [Reply to Message](#)

---

ja nach der Neuwuchsphase langsam ausschleichen..

vielleicht kann mal einer der Anwender selbst was dazu sagen!?

---

---

Subject: Aw: Sheeding durch Minox an nicht behandelten Stellen möglich?  
Posted by [Ross](#) on Fri, 29 Nov 2013 12:04:05 GMT

[View Forum Message](#) <> [Reply to Message](#)

---

Wäre schön wenn sich Minox-Erfahrene melden würden! Gibt es sonst Erfahrungsberichte von Leuten, die während der Shedding-Phase abgesetzt haben? Es zieht die Psyche nämlich dermaßen runter...dazu kommt die Ungewissheit, ob die Haare auch wirklich nachkommen.

Gruß

---

---

Subject: Aw: Sheeding durch Minox an nicht behandelten Stellen möglich?

---

Posted by [Gorilla](#) on Fri, 29 Nov 2013 12:07:23 GMT

[View Forum Message](#) <> [Reply to Message](#)

---

Habs nach zwei Monaten abgesetzt, nur in den GHE angewandt. Kein Neuwuchs, dafür Shedding Oberkopf und Abnahme der Haardicke. Bin heute auf dem schlechtesten Stand. Vielleicht hätte ich es durchziehen sollen. Aber Panik. Panik hat mich auch zu Minox greifen lassen.

Letztendlich weis ich das mich Fin und Minox aber mehr Haare gekostet haben als die Natur das ist ärgerlich.

---