
Subject: Beginnende GHEs oder normale Haarlinie?
Posted by [Peppi93](#) on Mon, 16 Dec 2013 18:09:27 GMT
[View Forum Message](#) <> [Reply to Message](#)

Hallo zusammen

Ich war kürzlich beim Hautarzt und habe dort auch meine Sorgen wegen AGA geäußert (bin genetisch vorbelastet). Die Ärztin dort hat sich meine Haare angeschaut und gesagt, dass sie keine Anzeichen für AGA feststellen konnte. Ich hätte aber nun gerne von euch noch eine zweite Meinung bzgl. meiner Haarlinie, ob dies schon beginnende GHEs sind. Ich hänge euch Bilder von rechts (von wo ich meine Haare wegstyle, links und von vorne an).

Ich habe übrigens an der Haarlinie recht viele kurze Haare die abstehen (v.a. auf den Seiten). Bei diesen hat die Hautärztin gemeint, dass dies keine miniaturisierten Haare seien, da sie recht kräftig aussehen.

Vielen Dank für eure Hilfe.

File Attachments

1) [2013-12-16 18.49.26.jpg](#), downloaded 963 times

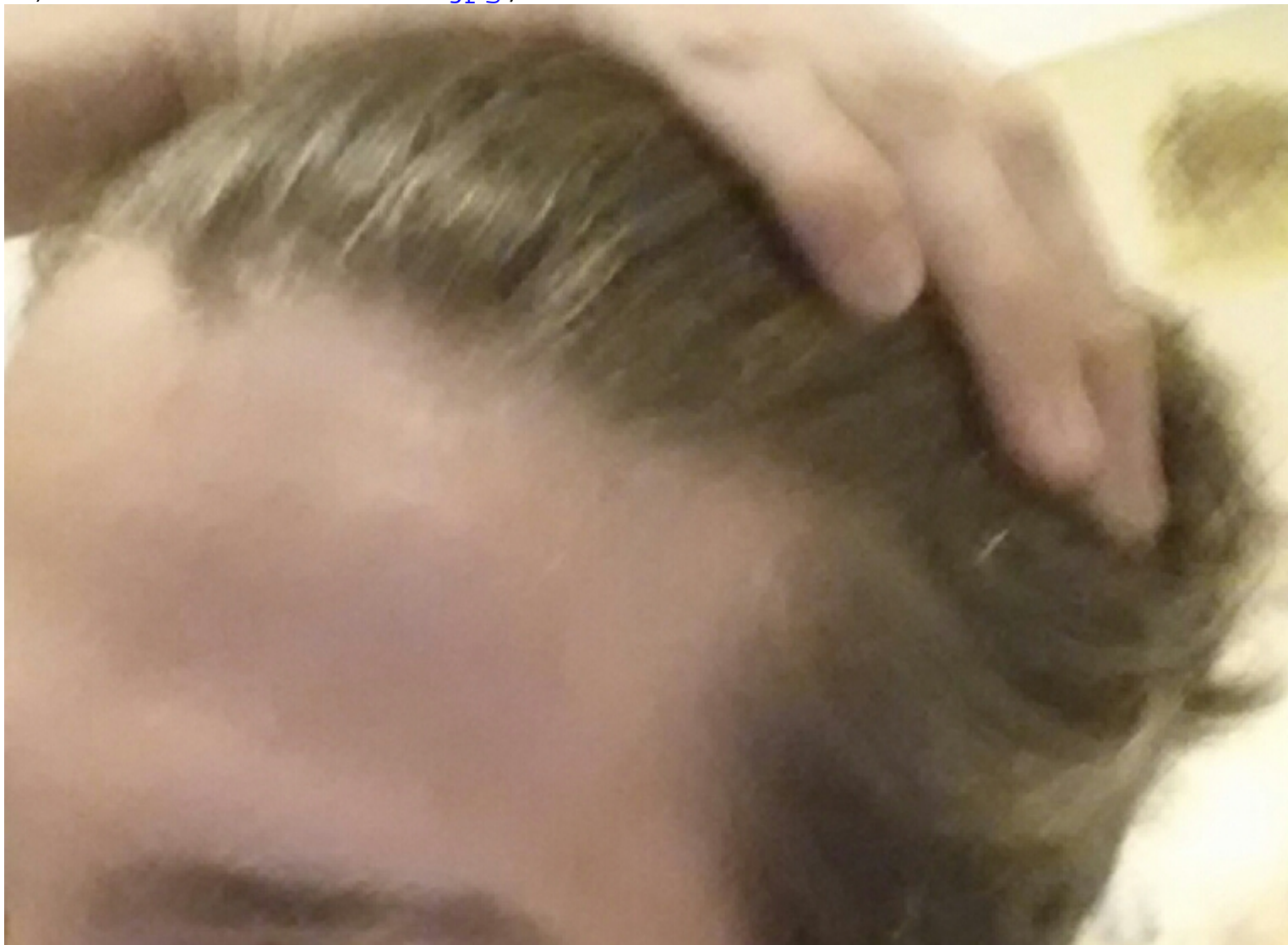


Subject: Aw: Beginnende GHEs oder normale Haarlinie?
Posted by [Peppi93](#) on Mon, 16 Dec 2013 18:10:00 GMT
[View Forum Message](#) <> [Reply to Message](#)

links:

File Attachments

1) [2013-12-16 18.50.28.jpg](#), downloaded 776 times



Subject: Aw: Beginnende GHEs oder normale Haarlinie?

Posted by [Peppi93](#) on Mon, 16 Dec 2013 18:10:22 GMT

[View Forum Message](#) <> [Reply to Message](#)

vorne:

File Attachments

1) [2013-12-16 18.51.18.jpg](#), downloaded 854 times



Subject: Aw: Beginnende GHEs oder normale Haarlinie?
Posted by [Peppi93](#) on Mon, 16 Dec 2013 18:10:48 GMT
[View Forum Message](#) <> [Reply to Message](#)

rechts:

File Attachments

1) [2013-12-16 18.51.56.jpg](#), downloaded 598 times



Subject: Aw: Beginnende GHEs oder normale Haarlinie?
Posted by [haarnarr](#) on Mon, 16 Dec 2013 18:11:50 GMT
[View Forum Message](#) <> [Reply to Message](#)

kein handlungsbedarf, aber weiter beobachten

Subject: Aw: Beginnende GHEs oder normale Haarlinie?
Posted by [ru-power](#) on Mon, 16 Dec 2013 18:14:23 GMT
[View Forum Message](#) <> [Reply to Message](#)

bilder müssten viel schärfer sein
sieht aus wie bei mir und ich hab aga^^

Subject: Aw: Beginnende GHEs oder normale Haarlinie?
Posted by [Knorkell](#) on Mon, 16 Dec 2013 18:30:43 GMT
[View Forum Message](#) <> [Reply to Message](#)

padesch schrieb am Mon, 16 December 2013 19:14bilder müssten viel schärfer sein
sieht aus wie bei mir und ich hab aga^^
Das sieht nicht aus wie bei dir das sieht aus wie bei meiner Freundin, und die hat keine AGA

Subject: Aw: Beginnende GHEs oder normale Haarlinie?
Posted by [ru-power](#) on Mon, 16 Dec 2013 18:35:14 GMT
[View Forum Message](#) <> [Reply to Message](#)

Knorkell schrieb am Mon, 16 December 2013 19:30padesch schrieb am Mon, 16 December 2013 19:14bilder müssten viel schärfer sein
sieht aus wie bei mir und ich hab aga^^
Das sieht nicht aus wie bei dir das sieht aus wie bei meiner Freundin, und die hat keine AGA

dann hat sie aber nen männlichen haaransatz

bei mir würde es vorne auch so aussehen.. mich interessieren eher die kurzen haare die runterhängen (wie er oben geschrieben hat). so hats bei mir jedenfalls angefangen bzw das war das erste was mir komisch vorkam!

Subject: Aw: Beginnende GHEs oder normale Haarlinie?
Posted by [Knorkell](#) on Mon, 16 Dec 2013 18:40:34 GMT
[View Forum Message](#) <> [Reply to Message](#)

padesch schrieb am Mon, 16 December 2013 19:35Knorkell schrieb am Mon, 16 December 2013 19:30padesch schrieb am Mon, 16 December 2013 19:14bilder müssten viel schärfer sein

sieht aus wie bei mir und ich hab aga^^

Das sieht nicht aus wie bei dir das sieht aus wie bei meiner Freundin, und die hat keine AGA

dann hat sie aber nen männlichen haaransatz

bei mir würde es vorne auch so aussehen.. mich interessieren eher die kurzen haare die runterhängen (wie er oben geschrieben hat). so hats bei mir jedenfalls angefangen bzw das war das erste was mir komisch vorkam!

Was ist denn an seinem Ansatz männlich?

Das ist männlich

<http://imstars.aufeminin.com/stars/fan/ryan-reynolds/ryan-reynolds-20050712-54052.jpg>

Hab nochmal genauer geguckt, doch nicht ganz wie bei meiner Freundin, bei ihr sind diese Ecken tiefer weil die nach oben merkwürdig abschließende Schläfendreiecke hat mit Flaum und all dem Zeug.+

Sieht trotzdem keineswegs nach AGA aus.

Subject: Aw: Beginnende GHEs oder normale Haarlinie?

Posted by [ru-power](#) on Mon, 16 Dec 2013 18:49:35 GMT

[View Forum Message](#) <> [Reply to Message](#)

bei Frauen ist der Ansatz idR runder.. bei manchen siehst aber auch ne Ausdünnung in den GHEs..

jap, wäre trotzdem besser wenn die fotos schärfer wären. bei mir hat man jahrelang 0 aga gesehen, bis auf einige haare die am ansatz plötzlich runterhingen. könnte dir im prinzip aber jetzt auch so ein bild von mirposten, wo du sagen würdest da wäre keine aga..

nicht jeder bekommt die typischen ghes, bei mir ists auch eher ein rückgang der haarlinie (gleimäßig) und eher ein diffuses/tonsur ausdünnen. das merkt man leider noch später.

Subject: Aw: Beginnende GHEs oder normale Haarlinie?

Posted by [Knorkell](#) on Mon, 16 Dec 2013 19:07:01 GMT

[View Forum Message](#) <> [Reply to Message](#)

padesch schrieb am Mon, 16 December 2013 19:49bei Frauen ist der Ansatz idR runder.. bei manchen siehst aber auch ne Ausdünnung in den GHEs..

jap, wäre trotzdem besser wenn die fotos schärfer wären. bei mir hat man jahrelang 0 aga gesehen, bis auf einige haare die am ansatz plötzlich runterhingen. könnte dir im prinzip aber jetzt auch so ein bild von mirposten, wo du sagen würdest da wäre keine aga..

nicht jeder bekommt die typischen ghes, bei mir ists auch eher ein rückgang der haarlinie (gleimäßig) und eher ein diffuses/tonsur ausdünnen. das merkt man leider noch später.

Frauen haben so unterschiedliche Ansätze wie Männer ohne AGA auch, das geht von spitz über rund, gerade bis zu zackig und komplett unförmig.

Das kann man nun wirklich nicht so sagen.

@TE: Hast du diese kleinen Härchen vorne schon immer gehabt? Ich hatte die auch schon vor der AGA rund um die Haarlinie etwas Flaum.

Subject: Aw: Beginnende GHEs oder normale Haarlinie?

Posted by [Peppi93](#) on Mon, 16 Dec 2013 19:14:31 GMT

[View Forum Message](#) <> [Reply to Message](#)

Ich glaube nicht, dass ich die schon immer hatte, habe abrr bevor ich mich mit Haarausfall etc befasst habe aber auch nie darauf geachtet...Meine Dermatologin hat mir nun schon zweimal gesagt das sei normal, anscheinend sind das Haare die normal nachwachsen nachdem sie ausgefallen sind. Als ich sie letztes mal danach gefragt habe hat sie sich die haare angeschaut und eben gemeint dass die haare kräftig aussehen und deshalb auch nicht miniaturisiert sind.

Subject: Aw: Beginnende GHEs oder normale Haarlinie?

Posted by [ru-power](#) on Mon, 16 Dec 2013 19:19:27 GMT

[View Forum Message](#) <> [Reply to Message](#)

am Anfang waren die bei mir auch noch normal kräftig. aber warte einfach ab und mach bilder. beobachte mal die tonsur, vll ist es ja dann so wie bei mir.

Subject: Aw: Beginnende GHEs oder normale Haarlinie?

Posted by [mike.](#) on Mon, 16 Dec 2013 19:28:08 GMT

[View Forum Message](#) <> [Reply to Message](#)

Peppi93 schrieb am Mon, 16 December 2013 19:09Hallo zusammen

Ich war kürzlich beim Hautarzt und habe dort auch meine Sorgen wegen AGA geäußert (bin genetisch vorbelastet). Die Ärztin dort hat sich meine Haare angeschaut und gesagt, dass sie keine Anzeichen für AGA feststellen konnte. Ich hätte aber nun gerne von euch noch eine zweite Meinung bzgl. meiner Haarlinie, ob dies schon beginnende GHEs sind. Ich hänge euch Bilder von rechts (von wo ich meine Haare wegstyle, links und von vorne an).

Ich habe übrigens an der Haarlinie recht viele kurze Haare die abstehen (v.a. auf den Seiten). Bei diesen hat die Hautärztin gemeint, dass dies keine miniaturisierten Haare seien, da sie recht kräftig aussehen.

Vielen Dank für eure Hilfe.

volles Haar ...

Subject: Aw: Beginnende GHEs oder normale Haarlinie?
Posted by [Yes No](#) on Mon, 16 Dec 2013 19:30:51 GMT
[View Forum Message](#) <> [Reply to Message](#)

Du bis 20, richtig? Und du hast keine Anzeichen von AGA also brauchst du dir wahrscheinlich vor 30 keinen Kopf darüber machen.

Ausserdem bekommt dein Typ - wenn überhaupt - wohl keine GHE, sondern eher eine Ausdünnung entlang der Haarlinie (exklusive dem "Widow's Peak").

Mach in deinem eigenen Interesse aussagekräftige Bild über die Zeit, so dass du sie (dann) für dich selbst objektiv vergleichen kannst und dir nichts zusammenfantasieren mußt...

Sofern du Panik schiebst mach dir die Ket-Lotion (siehe Link in User Pilos' Signatur) und du wirst wahrscheinlich nie die AGA sehen.

Alles ohne Gewehr.

Subject: Aw: Beginnende GHEs oder normale Haarlinie?
Posted by [ru-power](#) on Mon, 16 Dec 2013 19:44:11 GMT
[View Forum Message](#) <> [Reply to Message](#)

hairwhathair schrieb am Mon, 16 December 2013 20:30 Du bis 20, richtig? Und du hast keine Anzeichen von AGA also brauchst du dir wahrscheinlich vor 30 keinen Kopf darüber machen.

Ausserdem bekommt dein Typ - wenn überhaupt - wohl keine GHE, sondern eher eine Ausdünnung entlang der Haarlinie (exklusive dem "Widow's Peak").

die aussage ist sehr gewagt^^ das kann rasend gehen (siehe ich -.-)

Subject: Aw: Beginnende GHEs oder normale Haarlinie?
Posted by [Yes No](#) on Mon, 16 Dec 2013 19:52:34 GMT
[View Forum Message](#) <> [Reply to Message](#)

padesch schrieb am Mon, 16 December 2013 20:44
die aussage ist sehr gewagt^^ das kann rasend gehen (siehe ich -.-)

Ich bin seit ca 3 Wochen off Finasterid und darum mache ich nun die "bold statements".

Also +/-5 Jahre dann. D.h. ab 25..

Subject: Aw: Beginnende GHEs oder normale Haarlinie?

Posted by [ru-power](#) on Tue, 17 Dec 2013 00:03:26 GMT

[View Forum Message](#) <> [Reply to Message](#)

hairwhathair schrieb am Mon, 16 December 2013 20:52

padesch schrieb am Mon, 16 December 2013 20:44

die aussage ist sehr gewagt^^ das kann rasend gehen (siehe ich -.-)

Ich bin seit ca 3 Wochen off Finasterid und darum mache ich nun die "bold statements".

Also +/-5 Jahre dann. D.h. ab 25..

bei mir war bis vor ca 1,5 jahren alles noch recht dicht bzw keine aga erkennbar.. dann kam die trennung von der freundin und mir hat es regelrecht die haare vom kopf gerissen. hätte ich nicht mit fin angefangen wäre ich jetzt sicherlich komplett ausgedünnt über den schädel.

Subject: Aw: Beginnende GHEs oder normale Haarlinie?

Posted by [Karpador](#) on Tue, 17 Dec 2013 01:12:29 GMT

[View Forum Message](#) <> [Reply to Message](#)

Hey,

ging mir damals ähnlich. Meinen ersten Haarausfall hatte ich auch so mit etwa 20 als gerade mit meiner ersten großen Liebe schluss war und ich seelisch am Stock ging. Nach einem Jahr hat sich die Haarsituation dann wieder normalisiert. Mit Fin hab ich erst ein paar Jahre später angefangen und bin dabei geblieben, da es mir sehr hilft.

bei mir war bis vor ca 1,5 jahren alles noch recht dicht bzw keine aga erkennbar.. dann kam die trennung von der freundin und mir hat es regelrecht die haare vom kopf gerissen. hätte ich nicht mit fin angefangen wäre ich jetzt sicherlich komplett ausgedünnt über den schädel.

Subject: Aw: Beginnende GHEs oder normale Haarlinie?

Posted by [El Paso](#) on Tue, 17 Dec 2013 14:24:07 GMT

[View Forum Message](#) <> [Reply to Message](#)

Seht Ihr Männers,

Ihr habt es selber schon geschnallt...

Ihr hattet euch getrennt, von einer großen Liebe und bei fast allen Männern entsteht in dieser Zeit vermehrt Haarausfall...

Die Antwort liegt doch auf der Hand, wenn Stress Haarausfall auslösen kann und Stress in diesem Sinne sind ja nur die eigenen Negativen Gedanken und die Entliebung... Warum sollen dann eure eigenen Gedanken, wenn man Sie quasi in positive Energie umwandelt, nicht wieder Haare zum wachsen bringen? Wäre doch 100% logisch...

PS: Stecke auch gerade mitten in einer Trennung, damals hats mir die Haare vom Kopf gefetzt, jetzt mit der passenden CD wachsen meine GHE ganz langsam zu und alles wird dichter...

Und das mitten in so ner stressigen Zeit, dass lässt mich sogar nachts seelenruhig einschlafen

Subject: Aw: Beginnende GHEs oder normale Haarlinie?

Posted by [Haareweg](#) on Tue, 17 Dec 2013 21:53:23 GMT

[View Forum Message](#) <> [Reply to Message](#)

El Paso schrieb am Tue, 17 December 2013 15:24

passt hier gar nicht! bzw. absolut keine hilfe.

Subject: Aw: Beginnende GHEs oder normale Haarlinie?

Posted by [Peder](#) on Wed, 18 Dec 2013 10:49:16 GMT

[View Forum Message](#) <> [Reply to Message](#)

El Paso schrieb am Tue, 17 December 2013 15:24Seht Ihr Männers,

Ihr habt es selber schon geschnallt...

Ihr hattet euch getrennt, von einer großen Liebe und bei fast allen Männern entsteht in dieser Zeit vermehrt Haarausfall...

Die Antwort liegt doch auf der Hand, wenn Stress Haarausfall auslösen kann und Stress in diesem Sinne sind ja nur die eigenen Negativen Gedanken und die Entliebung... Warum sollen dann eure eigenen Gedanken, wenn man Sie quasi in positive Energie umwandelt, nicht wieder Haare zum wachsen bringen? Wäre doch 100% logisch...

PS: Stecke auch gerade mitten in einer Trennung, damals hats mir die Haare vom Kopf gefetzt,

jetzt mit der passenden CD wachsen meine GHE ganz langsam zu und alles wird dichter...

Und das mitten in so ner stressigen Zeit, dass lässt mich sogar nachts seelenruhig einschlafen

Stress ist kein Auslöser, nur ein Trigger...

Subject: Aw: Beginnende GHEs oder normale Haarlinie?

Posted by [Knorkell](#) on Wed, 18 Dec 2013 11:52:32 GMT

[View Forum Message](#) <> [Reply to Message](#)

Peder schrieb am Wed, 18 December 2013 11:49EI Paso schrieb am Tue, 17 December 2013 15:24Seht Ihr Männers,

Ihr habt es selber schon geschnallt...

Ihr hattet euch getrennt, von einer großen Liebe und bei fast allen Männern entsteht in dieser Zeit vermehrt Haarausfall...

Die Antwort liegt doch auf der Hand, wenn Stress Haarausfall auslösen kann und Stress in diesem Sinne sind ja nur die eigenen Negativen Gedanken und die Entliebung... Warum sollen dann eure eigenen Gedanken, wenn man Sie quasi in positive Energie umwandelt, nicht wieder Haare zum wachsen bringen? Wäre doch 100% logisch...

PS: Stecke auch gerade mitten in einer Trennung, damals hats mir die Haare vom Kopf gefetzt, jetzt mit der passenden CD wachsen meine GHE ganz langsam zu und alles wird dichter...

Und das mitten in so ner stressigen Zeit, dass lässt mich sogar nachts seelenruhig einschlafen

Stress ist kein Auslöser, nur ein Trigger...

<http://www.dict.cc/englisch-deutsch/trigger.html>

Subject: Aw: Beginnende GHEs oder normale Haarlinie?

Posted by [Peder](#) on Wed, 18 Dec 2013 12:09:19 GMT

[View Forum Message](#) <> [Reply to Message](#)

Knorkell schrieb am Wed, 18 December 2013 12:52Peder schrieb am Wed, 18 December 2013 11:49EI Paso schrieb am Tue, 17 December 2013 15:24Seht Ihr Männers,

Ihr habt es selber schon geschnallt...

Ihr hattet euch getrennt, von einer großen Liebe und bei fast allen Männern entsteht in dieser Zeit vermehrt Haarausfall...

Die Antwort liegt doch auf der Hand, wenn Stress Haarausfall auslösen kann und Stress in diesem Sinne sind ja nur die eigenen Negativen Gedanken und die Entliebung... Warum sollen dann eure eigenen Gedanken, wenn man Sie quasi in positive Energie umwandelt, nicht wieder Haare zum wachsen bringen? Wäre doch 100% logisch...

PS: Stecke auch gerade mitten in einer Trennung, damals hats mir die Haare vom Kopf gefetzt, jetzt mit der passenden CD wachsen meine GHE ganz langsam zu und alles wird dichter...

Und das mitten in so ner stressigen Zeit, dass lässt mich sogar nachts seelenruhig einschlafen

Stress ist kein Auslöser, nur ein Trigger...

<http://www.dict.cc/englisch-deutsch/trigger.html>

du weisst schon was ich meine, man sagt doch HA wird durch xyz getriggert... Aber die Hauptursache liegt woanders

Subject: Aw: Beginnende GHEs oder normale Haarlinie?

Posted by [Knorkell](#) on Wed, 18 Dec 2013 12:31:29 GMT

[View Forum Message](#) <> [Reply to Message](#)

Peder schrieb am Wed, 18 December 2013 13:09Knorkell schrieb am Wed, 18 December 2013 12:52Peder schrieb am Wed, 18 December 2013 11:49El Paso schrieb am Tue, 17 December 2013 15:24Seht Ihr Männers,

Ihr habt es selber schon geschnallt...

Ihr hattet euch getrennt, von einer großen Liebe und bei fast allen Männern entsteht in dieser Zeit vermehrt Haarausfall...

Die Antwort liegt doch auf der Hand, wenn Stress Haarausfall auslösen kann und Stress in diesem Sinne sind ja nur die eigenen Negativen Gedanken und die Entliebung... Warum sollen dann eure eigenen Gedanken, wenn man Sie quasi in positive Energie umwandelt, nicht wieder Haare zum wachsen bringen? Wäre doch 100% logisch...

PS: Stecke auch gerade mitten in einer Trennung, damals hats mir die Haare vom Kopf gefetzt, jetzt mit der passenden CD wachsen meine GHE ganz langsam zu und alles wird dichter...

Und das mitten in so ner stressigen Zeit, dass lässt mich sogar nachts seelenruhig einschlafen

Stress ist kein Auslöser, nur ein Trigger...

<http://www.dict.cc/englisch-deutsch/trigger.html>

du weisst schon was ich meine, man sagt doch HA wird durch xyz getriggert... Aber die Hauptursache liegt woanders

Ja, man spricht von einem Trigger(Auslöser) der bei einer entsprechenden genetischen Disposition greift. Auslöser und Trigger sin das selbe.
