
Subject: DMA Driver Error, CRC Error. Brenner defekt?

Posted by [jo1983](#) on Mon, 27 Jan 2014 16:55:50 GMT

[View Forum Message](#) <> [Reply to Message](#)

Servus zusammen,

momentan ist echt der Wurm drin... Bekomme beim Brennen von CDs immer den o.g. Fehler (siehe auch Anhang), danach wird abgebrochen und ich kann die Disc in die Tonne werfen.

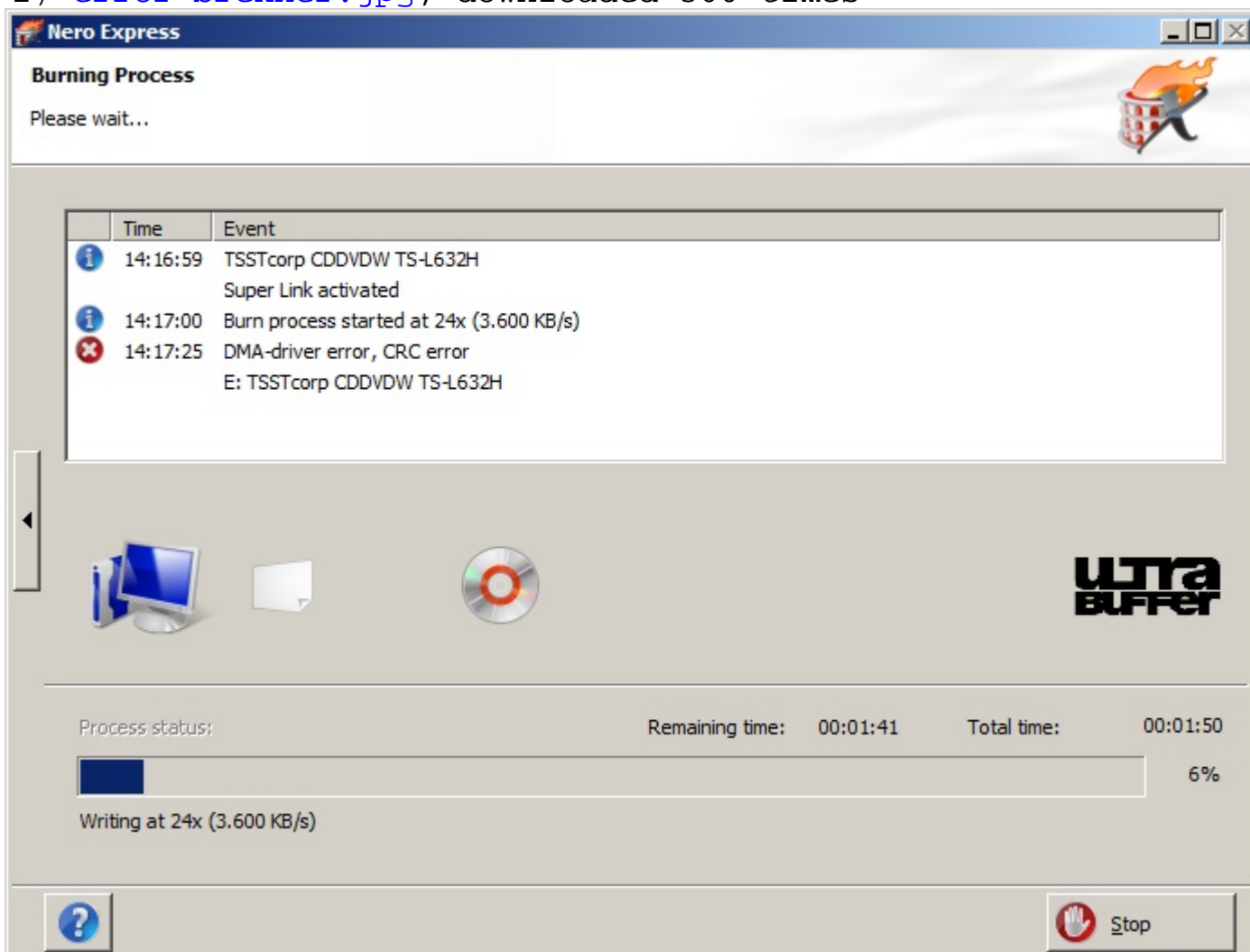
Treiber habe ich schon deinstalliert und neu gestartet, hat nix gebracht.

Wäre toll wenn jemand da ne schnelle Info zu hätte!

Danke und Gruß

File Attachments

1) [error brenner.jpg](#), downloaded 300 times



Subject: Aw: DMA Driver Error, CRC Error. Brenner defekt?

Posted by [yoda](#) on Mon, 27 Jan 2014 17:03:16 GMT

[View Forum Message](#) <> [Reply to Message](#)

jo1983 schrieb am Mon, 27 January 2014 17:55 Servus zusammen, momentan ist echt der Wurm drin... Bekomme beim Brennen von CDs immer den o.g. Fehler (siehe auch Anhang), danach wird abgebrochen und ich kann die Disc in die Tonne werfen. Treiber habe ich schon deinstalliert und neu gestartet, hat nix gebracht. Wäre toll wenn jemand da ne schnelle Info zu hätte!
Danke und Gruß

probiere mal einen anderen Rohling Type.

Subject: Aw: DMA Driver Error, CRC Error. Brenner defekt?

Posted by [jo1983](#) on Mon, 27 Jan 2014 17:19:11 GMT

[View Forum Message](#) <> [Reply to Message](#)

Werde ich versuchen, hatte aber immer diese Rohlinge und vorher nie ein Problem

Subject: Aw: DMA Driver Error, CRC Error. Brenner defekt?

Posted by [PeterNorth](#) on Mon, 27 Jan 2014 20:31:16 GMT

[View Forum Message](#) <> [Reply to Message](#)

schütt mal KET ins Laufwerk

Subject: Aw: DMA Driver Error, CRC Error. Brenner defekt?

Posted by [Aristo084](#) on Mon, 27 Jan 2014 23:26:59 GMT

[View Forum Message](#) <> [Reply to Message](#)

Firmware des Brenners auf den neuesten Stand? Wenn die Rohlinge schon einige Jahre daheim hast, kann es auch sein, dass sie an Qualität nachlassen.

Sehe gerade die Fehlermeldung "CRC Error". Wechsel mal das Datenkabel vom Brenner zum Mainboard. Der wird wohl noch IDE haben.

Subject: Aw: DMA Driver Error, CRC Error. Brenner defekt?

Posted by [jo1983](#) on Tue, 28 Jan 2014 12:59:49 GMT

[View Forum Message](#) <> [Reply to Message](#)

Aristo084 schrieb am Tue, 28 January 2014 00:26 Firmware des Brenners auf den neuesten Stand? Wenn die Rohlinge schon einige Jahre daheim hast, kann es auch sein, dass sie an Qualität nachlassen.

Sehe gerade die Fehlermeldung "CRC Error". Wechsel mal das Datenkabel vom Brenner zum Mainboard. Der wird wohl noch IDE haben.

Firmware ist auf dem neuesten Stand. Der Fehler ist von heute auf morgen aufgetreten, die Rohlinge hatte ich schon benutzt und sind noch nicht so wirklich alt. Wollte gestern eine DVD kopieren, da hat er dann beim brennen irgendwann einfach abgebrochen (stand nur Burning Error, sonst nix). DVD lesen funktioniert.

Ja, das mit dem Kabel hatte ich schon irgendwo gelesen. Allerdings wollte ich das Auseinanderbauen echt verhindern, vor allem wenn das Problem evtl woanders liegt

Subject: Aw: DMA Driver Error, CRC Error. Brenner defekt?

Posted by [Aristo084](#) on Sun, 02 Feb 2014 19:13:04 GMT

[View Forum Message](#) <> [Reply to Message](#)

Mein alter LG hat aufeinmal auch von einem Tag auf dem anderen keine DVDs mehr gebrannt, CDs hingegen schon. Da half dann nur mehr noch ein neuer...

Ich würde den Brenner mal auf einem anderen Sys testen um ein Softwareproblem ausschliessen zu können.

Subject: Aw: DMA Driver Error, CRC Error. Brenner defekt?

Posted by [jo1983](#) on Thu, 06 Feb 2014 14:07:34 GMT

[View Forum Message](#) <> [Reply to Message](#)

Aristo084 schrieb am Sun, 02 February 2014 20:13

Ich würde den Brenner mal auf einem anderen Sys testen um ein Softwareproblem ausschliessen zu können.

Ich hab echt keine zwei linken Hände aber ich wollte es vermeiden, das Teil auszubauen. Irgendwas läuft da aus Erfahrung immer schief... Aber wenns sonst nichts sein kann... Anbei noch ein Foto von einem weiteren Fehler den ich so noch nicht hatte...Brennen wollte ich Dban auf CD (diesmal anderer Hersteller als beim letzten Error). Vlt vringt das jem. weiter. Gruß und Danke für eure Antworten!

Subject: Aw: DMA Driver Error, CRC Error. Brenner defekt?

Posted by [stefan_h](#) on Thu, 06 Feb 2014 18:10:52 GMT

[View Forum Message](#) <> [Reply to Message](#)

jo1983 schrieb am Thu, 06 February 2014 15:07Aristo084 schrieb am Sun, 02 February 2014 20:13

Ich würde den Brenner mal auf einem anderen Sys testen um ein Softwareproblem ausschliessen zu können.

Ich hab echt keine zwei linken Hände aber ich wollte es vermeiden, das Teil auszubauen. Irgendwas läuft da aus Erfahrung immer schief... Aber wenns sonst nichts sein kann... Anbei noch ein Foto von einem weiteren Fehler den ich so noch nicht hatte...Brennen wollte ich Dban auf CD (diesmal anderer Hersteller als beim letzten Error). Vlt vringt das jem. weiter. Gruß und Danke für eure Antworten!

Da wirst du vielleicht nicht drumherum kommen, den Brenner auszubauen. Dann kannst du auch ausschließen, ob es am Kabel liegt. Du kannst aber noch andere dinge versuchen:

- probier mal ein anderes Brennerprogramm. XPburner oder so.
- im Gerätemanager das LAUFWERK und/ oder den Controler unter IDE/ATA blablabla löschen. Evtl. vorher mal bei beidem gucken, ob da was von DMA steht und ggf. ein Häckchen machen.
- wenn der Brenner alleine am Kabel hängt sicherstellen, dass der Jumper am Gerät auf MASTER gesteckt ist und sich nicht gelöst hat.

Subject: Aw: DMA Driver Error, CRC Error. Brenner defekt?

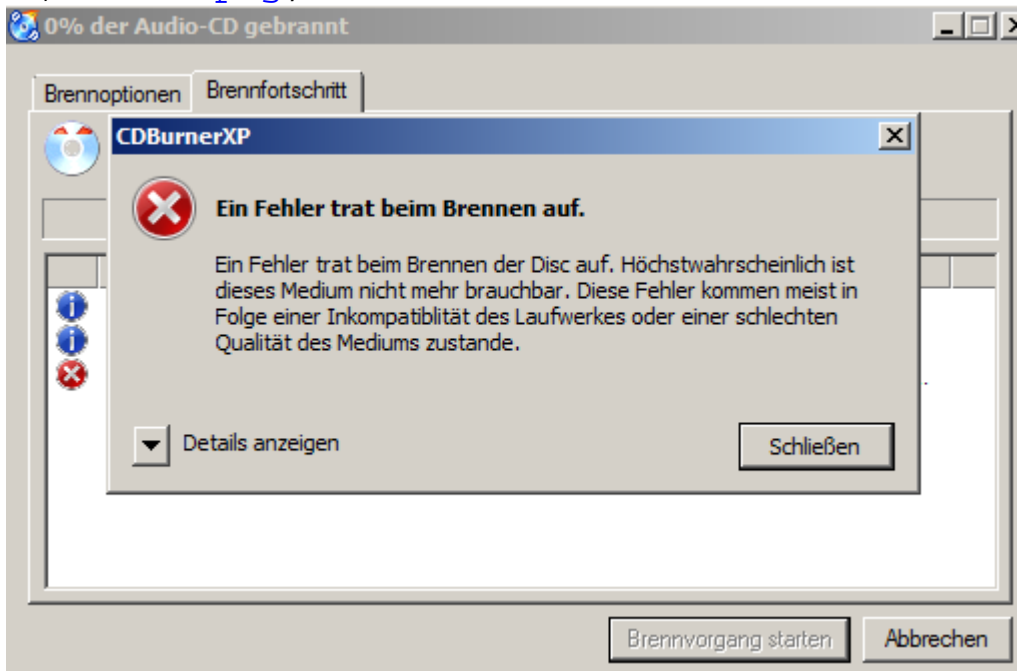
Posted by [jo1983](#) on Fri, 07 Feb 2014 15:34:57 GMT

[View Forum Message](#) <> [Reply to Message](#)

Gutes Programm, hat allerdings auch keine Lösung gebracht. Anbei noch das Bild der Fehlermeldung, schätze mal es ist das letzte Foto, was ich hier zu dem Thema poste
Gruß

File Attachments

1) [Error.png](#), downloaded 137 times



Subject: Aw: DMA Driver Error, CRC Error. Brenner defekt?

Posted by [jo1983](#) on Tue, 11 Feb 2014 09:12:29 GMT

[View Forum Message](#) <> [Reply to Message](#)

Kurzes Update: Hab einen neuen Brenner eingebaut, funktioniert wieder alles bestens. Brenner war also defekt. Das Laufwerk wird auch einfach nur eingesteckt, musste also nicht alles auseinander bauen.

Gruß
