

---

Subject: Prostaglandin F2alpha - Teil 2

Posted by [yoda](#) on Mon, 17 Feb 2014 12:14:44 GMT

[View Forum Message](#) <> [Reply to Message](#)

---

Ab hier beginnt der 2. Teil der Erfahrungen des Users "yoda".

Die ersten Seiten sind hier zu finden:

[http://www.alopezie.de/fud/index.php/mv/msg/21078/229369/#msg\\_229369](http://www.alopezie.de/fud/index.php/mv/msg/21078/229369/#msg_229369)

Gruß, Mona

---

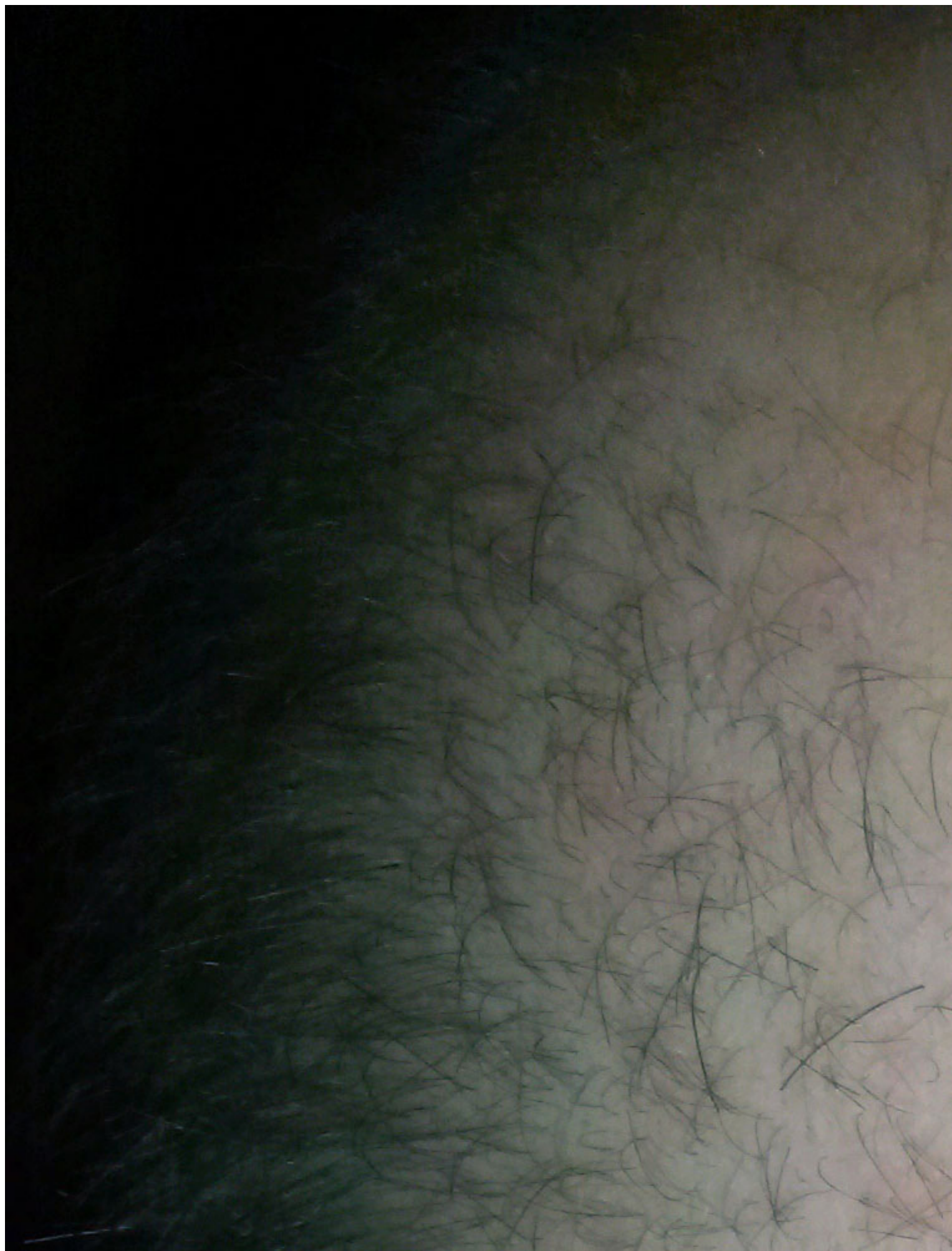
Heute aktualisiere ich mal meinen Thread hier... anbei ein Foto nach 17Monaten. Ich habe mal zum besseren Vergleich das Anfangs und das Aktuelle nebeneinander gelegt.

---

#### File Attachments

1) [web.jpg](#), downloaded 3569 times

---



Subject: Aw: Prostaglandin F2alpha  
Posted by [ru-power](#) on Mon, 17 Feb 2014 12:17:56 GMT  
[View Forum Message](#) <> [Reply to Message](#)

---

yoda schrieb am Mon, 17 February 2014 13:14 Heute aktualisiere ich mal meinen Thread hier...  
anbei ein Foto nach 17 Monaten. Ich habe mal zum besseren Vergleich das Anfangs und das  
Aktuelle nebeneinander gelegt.

wow! Also für den Ausgangszustand ist das schon eine starke Verbesserung (auch wenns  
kosmetisch nichts bringt..).

schonmal dran gedacht Dut topisch oder RU zu probieren statt/und dem Progi?

---

---

Subject: Aw: Prostaglandin F2alpha  
Posted by [pilos](#) on Mon, 17 Feb 2014 12:20:28 GMT  
[View Forum Message](#) <> [Reply to Message](#)

---

padesch schrieb am Mon, 17 February 2014 14:17

wow! Also für den Ausgangszustand ist das schon eine starke Verbesserung (auch wenns  
kosmetisch nichts bringt..).

schaue dir auch mal die kleinen stoppeln die gerade am durchbrechen sind an...

---

---

Subject: Aw: Prostaglandin F2alpha  
Posted by [egal123](#) on Mon, 17 Feb 2014 13:02:43 GMT  
[View Forum Message](#) <> [Reply to Message](#)

---

schaut gut aus yoda, sehr gute Verbesserung in meinen Augen! Ich finde dies hat bereits einen  
ersten kosmetischen Effekt. Deine Kopfhaut schaut definitiv gesünder aus, bzw die "neuen"  
Haare runden das Bild positiver ab!

Wie bereits Pilos anmerkte, scheint es so, als würden bereits weitere Haare in den  
Startlöchern stehen...Auf jeden Fall weitermachen!

---

---

Subject: Aw: Prostaglandin F2alpha  
Posted by [ynneb](#) on Mon, 17 Feb 2014 13:09:11 GMT  
[View Forum Message](#) <> [Reply to Message](#)

---

nur Progesteron + Lumigan Toppisch?

Mann müsse sich vorstellen was du mit Minox + Dut-Toppisch + Ket noch rausholen könntest!!

Edit:

Respekt das du so lange durchgehalten hast und und immer schön informiert hast.

Man erkennt/erahnt deine alte Haarlinie

---

---

Subject: Aw: Prostaglandin F2alpha

Posted by [yoda](#) on Mon, 17 Feb 2014 13:12:31 GMT

[View Forum Message](#) <> [Reply to Message](#)

---

ynneb schrieb am Mon, 17 February 2014 14:09

nur Progesteron + Lumigan Toppisch?

.

Nein, hatte ich im anderen Thread schon geschrieben, seit Nov(4-5Mon) glaube ich ist Min und Ket(Nizoral Creme) dazu gekommen.

---

---

Subject: Aw: Prostaglandin F2alpha

Posted by [pilos](#) on Mon, 17 Feb 2014 13:14:46 GMT

[View Forum Message](#) <> [Reply to Message](#)

---

yoda schrieb am Mon, 17 February 2014 15:12ynneb schrieb am Mon, 17 February 2014 14:09

nur Progesteron + Lumigan Toppisch?

.

Nein, hatte ich im anderen Thread schon geschrieben, seit Nov(4-5Mon) glaube ich ist Min und Ket(Nizoral Creme) dazu gekommen.

aber kein lumigan mehr seit?

---

---

Subject: Aw: Prostaglandin F2alpha

Posted by [yoda](#) on Mon, 17 Feb 2014 13:15:56 GMT

[View Forum Message](#) <> [Reply to Message](#)

---

pilos schrieb am Mon, 17 February 2014 14:14yoda schrieb am Mon, 17 February 2014

15:12ynneb schrieb am Mon, 17 February 2014 14:09  
nur Progesteron + Lumigan Toppisch?

.

Nein, hatte ich im anderen Thread schon geschrieben, seit Nov(4-5Mon) glaube ich ist Min und Ket(Nizoral Creme) dazu gekommen.

aber kein lumigan mehr seit?

seit Dezember, hatte aber bis Jan die Reste sporadisch aufgebraucht. Was ich aber schonmal gut finde ist, die Frage ob nach 20 Jahren HA noch was geht, sollte jetzt hiermit beantwortet sein.

Wurde gerade gefragt wann ich es geschrieben habe, das Ket und Min dazu gekommen sind. Hier ist die Antwort.

[http://www.alopezie.de/fud/index.php/mv/msg/24262/289788/#msg\\_289788](http://www.alopezie.de/fud/index.php/mv/msg/24262/289788/#msg_289788)

---

Subject: Aw: Prostaglandin F2alpha  
Posted by [Nemesis](#) on Mon, 17 Feb 2014 14:53:50 GMT  
[View Forum Message](#) <> [Reply to Message](#)

Wow, vielenn Dank, ein riesiger erfolg, wie ich finde. Meinst du, Lumigan hat den größten Teil beigetragen oder war es Progesteron? Habe ja beides noch da.

---

Subject: Aw: Prostaglandin F2alpha  
Posted by [mike.](#) on Mon, 17 Feb 2014 15:11:25 GMT  
[View Forum Message](#) <> [Reply to Message](#)

Nemesis schrieb am Mon, 17 February 2014 15:53Wow, vielenn Dank, ein riesiger erfolg, wie ich finde. Meinst du, Lumigan hat den größten Teil beigetragen oder war es Progesteron? Habe ja beides noch da.

die kombi...

gratuliere yoda - man erahnt einen Norwood-3

Subject: Aw: Prostaglandin F2alpha  
Posted by [Nichtnormal](#) on Mon, 17 Feb 2014 17:50:37 GMT  
[View Forum Message](#) <> [Reply to Message](#)

---

Machst du mit deinem Regime weiter?

Man sind deutlich nen Unterschied.

---

---

Subject: Aw: Prostaglandin F2alpha  
Posted by [jan1982](#) on Tue, 18 Feb 2014 19:40:45 GMT  
[View Forum Message](#) <> [Reply to Message](#)

---

Suuuuuuuper Yoda ganz große klasse.  
Das macht mut weiterzumachen.  
Ich würde gerne Detailliert wissen was du genau die letzten 6 Monate genommen hast?

---

---

Subject: Aw: Prostaglandin F2alpha  
Posted by [peci123](#) on Wed, 19 Feb 2014 15:23:33 GMT  
[View Forum Message](#) <> [Reply to Message](#)

---

Ein ganz großes Dankeschön Yoda, dass du so konsequent bist. Das ist ein super Ergebnis und du scheinst tatsächlich die These zu widerlegen, dass ein abgestorbener Folikel kein Terminalhaar mehr zu produzieren vermag.

---

---

Subject: Aw: Prostaglandin F2alpha  
Posted by [OnkelDonald](#) on Mon, 24 Feb 2014 02:06:33 GMT  
[View Forum Message](#) <> [Reply to Message](#)

---

Ich möchte mich den Danksagungen an yoda anschließen. Dein Fall macht wirklich Hoffnung! Die hormonellen Zusammenhänge von den gefühlt 20 Hormonen, die hier durchs Forum geistern, sind für mich zwar abschreckend kompliziert, so dass man schnell mal den Überblick verliert und als jahrelanger Foren-Abstinenter fast in jedem Thread mit einem neuen Mittelchen überrascht wird, aber anyway, deine Fortschritte machen wirklich Mut. Würde mir deine Vorher-Nachher-Bild am liebsten über's Bett hängen Ist so ziemlich die beste Entwicklung, die ich im deutschsprachigen Raum bisher gesehen hab. Mach bitte, bitte weiter (sofern du keine fiesen Nebenwirkungen kriegst). 9 Monate, Alter! .. Alter!! ...Nur 9 Monate. Krassomat! Wer weiß, wie das in 2 Jahren aussieht, wenn das so weitergeht.

---

---



Subject: Aw: Prostaglandin F2alpha

Posted by [OnkelDonald](#) on Mon, 24 Feb 2014 04:24:50 GMT

[View Forum Message](#) <> [Reply to Message](#)

---

@yoda:

ich bin's noch mal... als Forum-Wieder-Neueinsteiger habe ich in den letzten Stunden u.a. mal diesen Thread ganz von Anfang gelesen - aber hab heut nur die ersten 120 von bisher über 900 Beiträgen in diesem Thread geschafft, mir fallen die Augen zu, aber eine Frage brennt mir noch auf der Seele, sorry, wenn die im weiteren Verlauf schon beantwortet wurde:

Irgendwie kann ich mir noch keinen Reim machen auf die zeitliche Abfolge deines Versuches. Du hast doch am 15.06.2012 angefangen, wenn ich das richtig sehe. Dein aktuelles Foto, gepostet am 17.02.2014 heißt "9 Monate Progesteron + 6 Monate Lumigan", das macht insgesamt 15 Monate, wenn du Progesteron + Lumigan immer nur phasenweise getrennt eingenommen hast, ist das so? ich war bisher davon ausgegangen, dass du das parallel verwendet hast. Aber selbst die 15 Monate, die aus 9+6 kommen, erklären mir noch nicht den zeitlichen Abstand von 20 Monaten zwischen den beiden Fotos. Hast du Pausen eingelegt, oder was war passiert?

edit: Ich sammel hier mal eben, was ich während des weiteren Lesens des (kompletten) Threads an Besonderheiten finde, wo ich spontan Rückfragen habe:

lala schrieb:ich habe utrogest hier in ausreichenden mengen.

und an lumigan komm ich auch (privatrezept)

Wow, danke, lala! Wäre sowas hier im Forum nicht generell eine Idee, wenn Frauen (sofern man keine eigene hat) leichter drankommen bzw. bereits gekommen sind, das die das mit uns teilen?

yoda geschrieben folgendes hat:

Es [progy] hat einen Einfluss auf den Hormonspiegel, aber eher einen positiven. Nur solltest du dazu auch gesund sein z.B. bei Diabetes oder Schilddrüsenunterfunktion wirkt es kontraproduktiv.

Hhhmmm. Also ich habe eine leichte Schilddrüsenunterfunktion Würde trotzdem gern progy ausprobieren. Ich nehme (endlich wieder regelmäßig) 75 µg L-Thyroxin und meinen SD-Werte sind im grünen Bereiche => progy dann unbedenklich? (Ich mein, ich kann da in Korrespondenz mit meinem Hausarzt/Allgemeinmediziner stehen, der mich kennt, seit ich 8 Jahre bin... aber der ist immer extreeeeem vorsichtig, was "Experimente" (wie hier im Forum) angeht. Er war auch einer derjenigen der damals (wie heute) total krass gegen Fin war (ist). Vielleicht ist ja auch yoda's einleitender Vergleich zwischen den Konzepten von Fin und Progy da sogar hilfreich?)

nochmals yoda, vor ca. 1 Jahr

Was mich nämlich schon von Anfang an immer gestört hat, ist die Frage warum ist der gesamte Körper auf Entzündung eingestellt? Da sollte angefangen werden zu forschen und das kann bei jeder unterschiedlichen Ursachen haben.

Ich selber habe welche bei mir gefunden und steuere da gerade gegen, mal sehen was es bringt. Fakt ist, stimmt die Basis nicht, helfen auch keine Mittel, weil alle Mittelchen auf Symptome ausgelegt sind.

Folgt aus dieser Meinung auch: Führt man einen ungesunden Lebensstil, haben Anti-AGA-Ansätze eh kaum eine Chance. Also erst mal mit seinem Leben (das wären bei mir besserer Schlaf, bessere Ernährung, mehr Bewegung) klarkommen, um eine gesunde Basis zu schaffen, auf der die Mittelchen wirken können? Mein Bauchgefühl sagt mir z.Zt. irgendwie

auch sowas... Aber eigentlich widerspricht das ja - was den Stellenwert der generellen Lebensführung angeht - dem, was viele andere andere bzgl. AGA denken, oder?

yoda

Also wie bekomme ich Melanine in die Haare und die Vellushaare zum langwachsen? Ich möchte nicht zu viel versprechen, daher gaaaaaanz vorsichtig mit groooooßem Fragezeichen: War vor kurzem erstmals auf einem Anti-Aging-Board unterwegs (musste ich raussuchen) und bin dort per Zufall auf einen Thread gestolpert, wo ein User nach dem nächsten plötzlich (in Kürze) seine grauen Haare wegbekam (durch topische Anwendung) und die stärker pigmentiert nachwachsen als je zuvor. Konnte das gar nicht glauben. Weiß auch wirklich nicht, ob da was dran ist. Als Stichworte nenn ich jetzt mal nur die Namen der Stoffe, deren Namen in diesem Zusammenhang fielen:

Forskolin-haltige Creme

=> damals (2011) gab es "Florena Cellulite Cremegel", welches Forskolin enthielt. Leider wurde die Produktion eingestellt, weil die Wirkung gegen Cellulite zu schwach war (aber - zweckentfremdet - gegen graue Haare soll es super gewirkt haben, laut Forum)

evtl. auch noch L-Tyrosin

...und einer erzählte noch was von bestimmten Vitalpilzen

Aber die Forskolin-Sache ist vielleicht(!) ja für jemanden eine neue Anregung. Mit sehr viel Glück - und keine Ahnung mit welcher Logik - kann es aus Vellushaaren vielleicht(!) in irgendeiner Form auch Telogenhaare machen, wenn es schon so gut aus alten grauen (und weißen) Haaren wieder jung aussehende dunkle Haare gemacht hat.

Bin da jetzt aber erst mal nur der Stichwortgeber. Recherchieren muss jemand mit mehr Ahnung. Ich hab kein Plan, was man darauf geben darf... den Link such ich bei Gelegenheit raus

---

Subject: Aw: Prostaglandin F2alpha  
Posted by [yoda](#) on Tue, 25 Feb 2014 07:23:46 GMT  
[View Forum Message](#) <> [Reply to Message](#)

---

@Onkel Donald und alle Anderen

ich versuche mal alles zu beantworten. Eigentlich steht aber alles im Forum verteilt.

Das Experiment geht jetzt insgesamt schon über 17 Monate. Die Idee war ursprünglich Progesteron und Lumigan zu testen und jede einzelne Wirkung nachzuweisen. Darum habe ich die ersten 3 Monate nur Progy genommen, weil ich wollte kein verfälschtes Ergebnis. Danach kam die Lumigan Mischung dazu. Die Wirkung interpretiere ich mal so.

Progy schaffte die Basis und erzielte die gleiche oder bessere Wirkung wie Fin. Bei Lumigan bemerkte ich, dass nach 3 Monaten die Haare wesentlich schneller wuchsen. Nur hat Lumigan den Nachteil, dass die Dosis wesentlich höher angesetzt werden muß und damit viel zu teuer wird. Ergo der Nutzen rechtfertigt nicht die Ausgaben. Zumal eine neue Mischung viel besser geeignet



schien, nämlich Min + Ket.

Meine Erfahrung dabei war, das Min alleine nicht das Potenzial für Neuwuchs hat, deckt sich mit den Ergebnissen aus früheren Experimenten. Aber die Kombi Min + Ket im Wechsel genau das Richtige war. Beides nehme ich jetzt seit Ende letzten Jahres und merke das die Haare wöchentlich immer mehr werden.

Also nachdem ich jetzt 17 Monate alles einzeln getestet habe, kann ich diese 3er Kombi nur empfehlen, zumindest scheint ich für mich das Richtige gefunden zu haben. Wer einen dicken Geldbeutel hat und schnellen Haarwuchs braucht kann natürlich die Lumiganmischung dazu nehmen.

Soviel erstmal zu meinen Erfahrungen.

---

---

Subject: Bitte geltende Gesetze beachten!

Posted by [Mona](#) on Tue, 25 Feb 2014 08:27:21 GMT

[View Forum Message](#) <> [Reply to Message](#)

---

OnkelDonald schrieb am Mon, 24 February 2014 05:24

lala schrieb:ich habe utrogest hier in ausreichenden mengen.

und an lumigan komm ich auch (privatrezept)

Wow, danke, lala! Wäre sowas hier im Forum nicht generell eine Idee, wenn Frauen (sofern man keine eigene hat) leichter drankommen bzw. bereits gekommen sind, das die das mit uns teilen?

Leute, so geht das nicht!

Ankauf und Verkauf von verschreibungspflichtigen und/oder apothekenpflichtigen Arzneimitteln ist in Deutschland alleine Apothekern vorbehalten. Demzufolge kann es hier weder Gesuche zur "Weitergabe", noch zum An- oder Verkauf geben!

Seit 2005 (!!!) wird hier immer wieder darauf hingewiesen und auch seit 2005 stehen die Infos hier im Forum zu lesen:

Strafvorschriften zu Bezug/Handel mit Arzneimitteln

Geltende Gesetze sind hier bitte strikt einzuhalten!

Gruß, Mona

---

---

Subject: Aw: Bitte geltende Gesetze beachten!  
Posted by [OnkelDonald](#) on Tue, 25 Feb 2014 20:43:56 GMT  
[View Forum Message](#) <> [Reply to Message](#)

---

Ja, das war wirklich unreflektiert. SORRY. 2 durchgemachte Nächte schaden da offensichtlich nicht nur den Haaren, sondern v.a. der Aufmerksamkeit.

Ich war da - ohne lange zu überlegen - vor allem drauf gekommen, weil ich kurz vorher mehrere "Group Buy"-Threads zu Medikamenten gelesen, die nicht nach D eingeführt werden dürfen, gelesen hatte, was ja ebenfalls hier im Forum organisiert wird. Ist doch dann beides nicht zulässig, oder? Jedenfalls ist mir der Unterschied so nicht klar.

---

---

Subject: Aw: Prostaglandin F2alpha  
Posted by [OnkelDonald](#) on Tue, 25 Feb 2014 20:57:47 GMT  
[View Forum Message](#) <> [Reply to Message](#)

---

yoda schrieb am Tue, 25 February 2014 08:23

Das Experiment geht jetzt insgesamt schon über 17 Monate. Die Idee war ursprünglich Progesteron und Lumigan zu testen und jede einzelne Wirkung nachzuweisen. Darum habe ich die ersten 3 Monate nur Progy genommen, weil ich wollte kein verfälschtes Ergebnis. Danach kam die Lumigan Mischung dazu.

Aah, jetzt verstehe ich: Das Bild ganz rechts in der Signatur 9+6 ist ja ein ganz anderes als das nach 17 Monaten (auf dieser Seite des Threads). Hm, schwer zu vergleichen, da der Winkel ja leicht anders ist: Ich wäre jetzt auf den ersten Blick nicht sooo überwältigt von dem Unterschied nach 9 und 17 Monaten bzw. hatte NOCH mehr erhofft. Aber wie gesagt, ich glaub, das liegt vor allem am Winkel und der aktuell etwas kürzeren Haarlänge. Auf dem Foto nach 9 Monaten wirkt die Front voller, find ich.

---

---

Subject: Aw: Bitte geltende Gesetze beachten!  
Posted by [Mona](#) on Wed, 26 Feb 2014 06:45:49 GMT  
[View Forum Message](#) <> [Reply to Message](#)

---

OnkelDonald schrieb am Tue, 25 February 2014 21:43...Ich war da - ohne lange zu überlegen - vor allem drauf gekommen, weil ich kurz vorher mehrere "Group Buy"-Threads zu Medikamenten gelesen, die nicht nach D eingeführt werden dürfen, gelesen hatte, was ja ebenfalls hier im Forum organisiert wird. Ist doch dann beides nicht zulässig, oder? Jedenfalls ist mir der Unterschied so nicht klar.

Das ist eigentlich ganz simpel zu verinnerlichen:

Wenn sich z.B. Leute angeblich zusammentun wollen, um außerhalb des Forums/im Real Life eine Handlung vorzunehmen (z.B. Medi-Bestellung), die nicht gesetzeskonform ist, dann tun sie es nicht hier, das alles passiert irgendwo draußen im Real Life, die Person/der User veranlasst

---

dies mit seinem Klarnamen unter seiner Adresse. Und wird er erwischt, dann ist er behördlich greifbar, mit diesem Forum hat das alles nichts zu tun. Mal abgesehen davon, dass ohnehin niemand weiß, ob hier gepostete, angedachte Vorgehensweisen auch tatsächlich draußen so stattfinden werden. Schreiben kann man bekanntlich viel...

Anders verhält es sich, wenn hier konkret (Textformulierungen) derartige "Ware" angeboten wird oder "Kaufgesuche" eingestellt werden, so dass dieses Board der "Umschlagplatz" für Waren ist, die geltenden Gesetzen nach von Privatpersonen weder ge- noch verkauft werden dürfen. Noch dazu anonym unter einem Nick-Namen, der (für den Moment) keinen Aufschluss über die Personendaten gibt. In dem Falle ist immer zuerst der Forumbetreiber der Dumme: Er muss dafür sorgen, dass derartige Texte (nach Kenntnis) sehr zeitnah entfernt werden, damit geltenden Gesetzen Rechnung getragen wird. Und wenn es hart auf hart kommt (je nach Anliegen/z.B. auch Verleumdung von Firmen, die dann Entschädigung einfordern), dann "darf" der Forumbetreiber viel Geld für Anwälte und Sonstiges bezahlen, damit die Personendaten des Forum-Users ermittelt werden können, denn schließlich soll ja der für den "Schaden" eintreten, der ihn verursacht hat - und nicht etwa der Forumbetreiber. Bei Verleumdungen kann es da beispielsweise schnell um horrenden Summen gehen.

Das alles braucht kein Mensch, daher einfach geltende Gesetze und die Forenregeln einhalten und alle sind zufrieden.

Viele Grüße von Mona

---

Subject: Aw: Bitte geltende Gesetze beachten!  
Posted by [yoda](#) on Mon, 24 Mar 2014 17:32:58 GMT  
[View Forum Message](#) <> [Reply to Message](#)

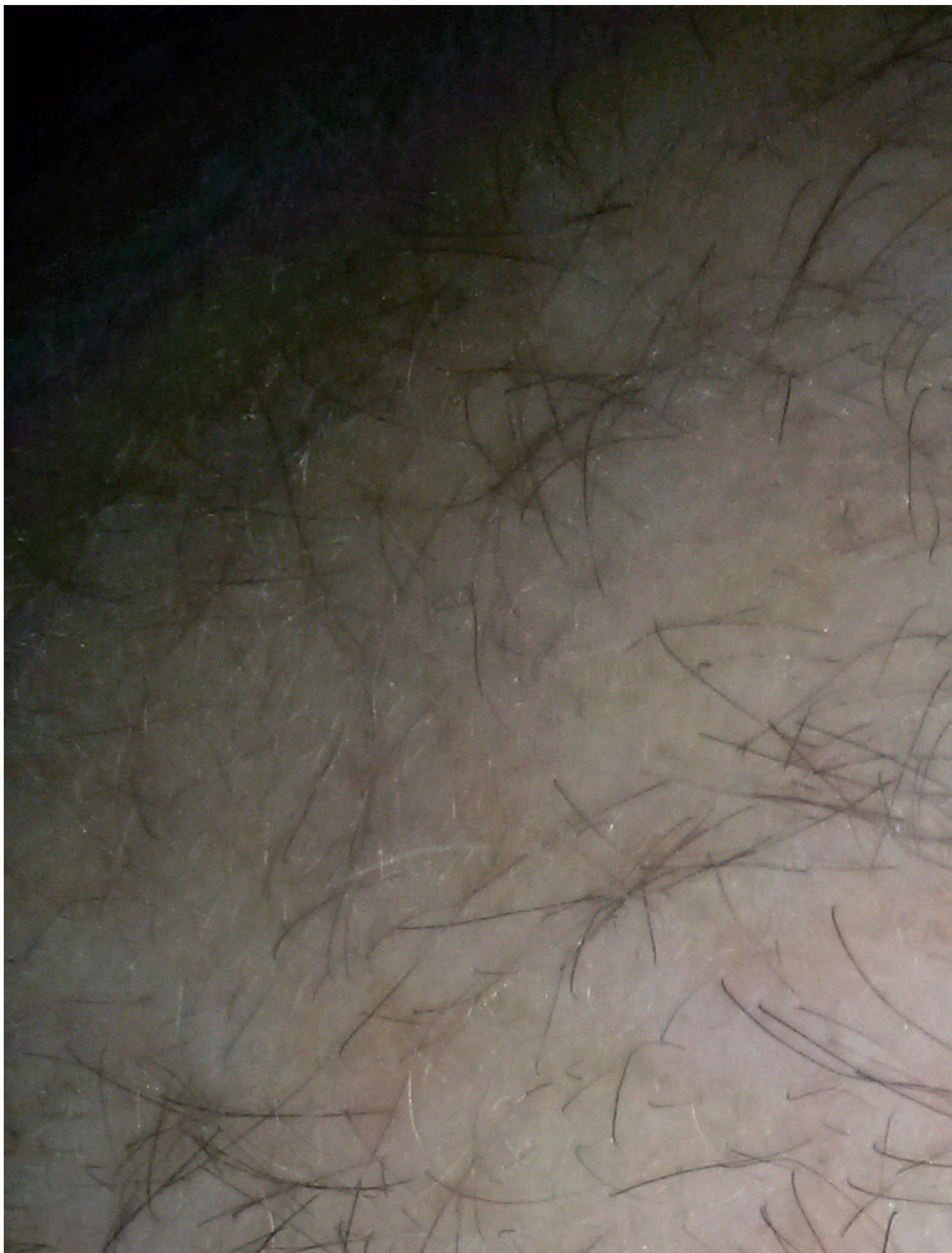
---

nach dem ich heute mal wieder Bestandsaufnahme meiner Haare gemacht habe, ist wieder ein Foto da. Auf diesen seht ihr, dass mir langsam die Hautporen ausgehen. Deswegen fange ich heute mit dem dermaroller an. Mal sehen ob es was bringt.

---

#### File Attachments

1) [web\\_20140324\\_064546.jpg](#), downloaded 2517 times





Subject: Aw: Bitte geltende Gesetze beachten!  
Posted by [egal123](#) on Mon, 24 Mar 2014 17:42:18 GMT  
[View Forum Message](#) <> [Reply to Message](#)

---

yoda schrieb am Mon, 24 March 2014 18:32nach dem ich heute mal wieder Bestandsaufnahme meiner Haare gemacht habe, ist wieder ein Foto da. Auf diesen seht ihr, das mir langsam die Hautporen ausgehen. Deswegen fange ich heute mit dem dermaroller an. Mal sehen ob es was bringt.

auf jeden fall heftiges ergebnis

---

---

Subject: Aw: Prostaglandin F2alpha - Teil 2  
Posted by [Nichtnormal](#) on Mon, 24 Mar 2014 17:48:59 GMT  
[View Forum Message](#) <> [Reply to Message](#)

---

Unglaublich dieses Ergebnis.

---

---

Subject: Aw: Bitte geltende Gesetze beachten!  
Posted by [Piety](#) on Mon, 24 Mar 2014 17:57:15 GMT  
[View Forum Message](#) <> [Reply to Message](#)

---

Hammer Ergebnis!

Also Progesteron nimmst du topisch oder yoda?

---

---

Subject: Aw: Bitte geltende Gesetze beachten!  
Posted by [pilos](#) on Mon, 24 Mar 2014 20:44:39 GMT  
[View Forum Message](#) <> [Reply to Message](#)

---

Piety schrieb am Mon, 24 March 2014 19:57  
Also Progesteron nimmst du topisch oder yoda?

ja

---

---

Subject: Aw: Bitte geltende Gesetze beachten!  
Posted by [PeterNorth](#) on Mon, 24 Mar 2014 20:46:31 GMT  
[View Forum Message](#) <> [Reply to Message](#)

---

yoda schrieb am Mon, 24 March 2014 18:32nach dem ich heute mal wieder Bestandsaufnahme meiner Haare gemacht habe, ist wieder ein Foto da. Auf diesen seht ihr, das mir langsam die Hautporen ausgehen. Deswegen fange ich heute mit dem dermaroller an. Mal sehen ob es was bringt.

Yoda, bis zur Fussball WM hast du ne Matte wie der Breitner ! Sagenhaftes Ergebnis

---

---

Subject: Aw: Bitte geltende Gesetze beachten!  
Posted by [pilos](#) on Mon, 24 Mar 2014 20:49:24 GMT  
[View Forum Message](#) <> [Reply to Message](#)

---

pilos schrieb am Mon, 24 March 2014 22:44Piety schrieb am Mon, 24 March 2014 19:57  
Also Progesteron nimmst du topisch oder yoda?

ja

und ket natürlich auch

unter folie...

geht aber nur bei buzz cut

---

---

Subject: Aw: Bitte geltende Gesetze beachten!  
Posted by [ru-power](#) on Mon, 24 Mar 2014 21:49:05 GMT  
[View Forum Message](#) <> [Reply to Message](#)

---

pilos schrieb am Mon, 24 March 2014 21:49pilos schrieb am Mon, 24 March 2014 22:44Piety  
schrieb am Mon, 24 March 2014 19:57  
Also Progesteron nimmst du topisch oder yoda?

ja

und ket natürlich auch

unter folie...

geht aber nur bei buzz cut

---



Die hälfte des Wiederwuchses hat mein Dad binnen 2 Monaten RU auch erreicht.. bzw sogar mehr.. ausgangszustand ist ähnlich  
er nutzt auch Ket EOD.. aber nur so für 2-4min  
seit heute auch Minox. Wir sind gespannt

---

---

Subject: Aw: Bitte geltende Gesetze beachten!  
Posted by [Piety](#) on Tue, 25 Mar 2014 10:40:26 GMT  
[View Forum Message](#) <> [Reply to Message](#)

---

Wie gesagt super Ergebnis!

Hab vor ein paar Tagen auch wieder P4 im Regimen, werde aber diesmal extrem Müde, bei nur 20mg topisch ....

Was ist das nur für ein Zeug ....

---

---

Subject: Aw: Prostaglandin F2alpha - Teil 2  
Posted by [chribe](#) on Tue, 25 Mar 2014 10:56:05 GMT  
[View Forum Message](#) <> [Reply to Message](#)

---

Wahnsinn , musst dir ja bald wieder ein Kamm kaufen

---

---

Subject: Aw: Bitte geltende Gesetze beachten!  
Posted by [pilos](#) on Tue, 25 Mar 2014 10:57:07 GMT  
[View Forum Message](#) <> [Reply to Message](#)

---

Piety schrieb am Tue, 25 March 2014 12:40Wie gesagt super Ergebnis!

Hab vor ein paar Tagen auch wieder P4 im Regimen, werde aber diesmal extrem Müde, bei nur 20mg topisch ....

Was ist das nur für ein Zeug ....

nimm dann 10

---

---

Subject: Aw: Prostaglandin F2alpha - Teil 2  
Posted by [Piety](#) on Tue, 25 Mar 2014 11:15:06 GMT

---

Werd ich aber trotzdem, schon bezeichnend, dass das Wirkungsspektrum so breit gefächert ist. Bei manchen wirkt es Leistungssteigernd, bei manchen Stimmungsaufhellend, bei manchen genau das Gegenteil usw.

Ich meine, jeder der P4 nutzt, hat irgendwelche NWs, egal ob positiv oder negativ.

Ich denke, genau deswegen wurde es in der AGA Therapie nicht mehr weiter verfolgt.

Nehme jetzt schon zB ein 3/4 Jahr Fin und hab keinerlei NWs .... mir gehts genauso wie vorher.

---

---

Subject: Aw: Prostaglandin F2alpha - Teil 2

Posted by [Haar2O](#) on Tue, 25 Mar 2014 12:01:58 GMT

[View Forum Message](#) <> [Reply to Message](#)

---

Ich bin irgendwie zwiegespalten was Yodas Ergebniss angeht.

Auf der einen Seite denke ich mir "Wow klasse Erfolg bei dem Ausgangsstatus"....auf der anderen Seite wiederum denke ich "Für 1,5 Jahre dauergeschmiere ist das Ergebnis recht ernüchternd"...vor allem vor dem Hintergrund dass effektivere Mittel Yoda wahrscheinlich schon sehr viel weiter gebracht hätten. Aber das ist meine subjektive Einschätzung...also verklagt mich nicht.

---

---

Subject: Aw: Prostaglandin F2alpha - Teil 2

Posted by [EinesTages](#) on Tue, 25 Mar 2014 12:15:33 GMT

[View Forum Message](#) <> [Reply to Message](#)

---

chribe schrieb am Tue, 25 March 2014 11:56Wahnsinn , musst dir ja bald wieder ein Kamm kaufen

---

---

Subject: Aw: Prostaglandin F2alpha - Teil 2

Posted by [pilos](#) on Tue, 25 Mar 2014 12:29:39 GMT

[View Forum Message](#) <> [Reply to Message](#)

---

Haar2O schrieb am Tue, 25 March 2014 14:01..auf der anderen Seite wiederum denke ich "Für 1,5 Jahre dauergeschmiere ist das Ergebnis recht ernüchternd"...vor allem vor dem Hintergrund dass effektivere Mittel Yoda wahrscheinlich schon sehr viel weiter gebracht hätten. Aber das ist meine subjektive Einschätzung...also verklagt mich nicht.

---

wenn die haare schon vor 10-15 jahre ausgefallen sind, wie sollen den die in 3 monate kommen

[http://www.alopezie.de/fud/index.php/m/279487/#msg\\_279487](http://www.alopezie.de/fud/index.php/m/279487/#msg_279487)

1.) Beurteilung der individuellen Wirksamkeit eines Wirkstoffes

---

Subject: Aw: Prostaglandin F2alpha - Teil 2  
Posted by [Haar2O](#) on Tue, 25 Mar 2014 12:39:17 GMT  
[View Forum Message](#) <> [Reply to Message](#)

---

pilos schrieb am Tue, 25 March 2014 13:29,

,

wenn die haare schon vor 10-15 jahre ausgefallen sind, wie sollen den die in 3 monate kommen

,

Jetzt drehst du mir aber das Wort im Munde herum...oder du verstehst mich falsch.  
Von 3 Monaten hab nie was geschrieben...er respondet ja gut auf die Therapie, keine Frage.

---

Subject: Aw: Prostaglandin F2alpha - Teil 2  
Posted by [pilos](#) on Tue, 25 Mar 2014 13:26:40 GMT  
[View Forum Message](#) <> [Reply to Message](#)

---

Haar2O schrieb am Tue, 25 March 2014 14:39pilos schrieb am Tue, 25 March 2014 13:29  
wenn die haare schon vor 10-15 jahre ausgefallen sind, wie sollen den die in 3 monate kommen

Jetzt drehst du mir aber das Wort im Munde herum...oder du verstehst mich falsch.  
Von 3 Monaten hab nie was geschrieben...er respondet ja gut auf die Therapie, keine Frage.

ich verdrehe nichts und legte dir auch keine 3 monate im munde

es geht um diesen satz.....

Zitat: "Für 1,5 Jahre dauergeschmiere ist das Ergebnis recht ernüchternd"..

welcher zeitraum wäre für dich ok um dieses ergebniss nach 15 jahren nix tun zu erzielen, wenn die 1,5 jahre ernüchternd sind

---

Subject: Aw: Prostaglandin F2alpha - Teil 2  
Posted by [Haar2O](#) on Tue, 25 Mar 2014 13:44:16 GMT  
[View Forum Message](#) <> [Reply to Message](#)

---

pilos schrieb am Tue, 25 March 2014 14:26,

welcher zeitraum wäre für dich ok um dieses ergebniss nach 15 jahren nix tun zu erzielen, wenn die 1,5 jahre ernüchternd sind

Es ging mir weniger um die Dauer der Anwendung sondern...

Haar2O schrieb am Tue, 25 March 2014 14:26,  
vor allem vor dem Hintergrund dass effektivere Mittel Yoda wahrscheinlich schon sehr viel weiter gebracht hätten.

..oder anders ausgedrückt: Ich frage mich was bei Yoda in der Zeit noch alles möglich gewesen wäre aufgrund des bereits guten Ergebnisses mit nen bissl Progy umd Lumigan. Das Wort "ernüchternd" war in dem Zusammen vielleicht nicht optimal gewählt.

---

Subject: Aw: Prostaglandin F2alpha - Teil 2  
Posted by [jan1982](#) on Tue, 25 Mar 2014 19:52:29 GMT  
[View Forum Message](#) <> [Reply to Message](#)

---

Absoluter Wahnsinn.....

Sieht super aus, vorallem die jetzt kurzen Abstände mit soviel neuen Haaren.....

---

Subject: Aw: Prostaglandin F2alpha - Teil 2  
Posted by [maesi1980](#) on Tue, 25 Mar 2014 21:49:21 GMT  
[View Forum Message](#) <> [Reply to Message](#)

---

Gratuliere zu deinem Wahnsinns-Erfolg! Das macht Mut, dass auch Haare wieder wachsen, wo schon seit Jahren nichts mehr war.

---

---

Subject: Aw: Prostaglandin F2alpha - Teil 2  
Posted by [haarnarr](#) on Wed, 26 Mar 2014 02:25:06 GMT  
[View Forum Message](#) <> [Reply to Message](#)

---

unglaubliches ergebnis, jeder spricht immer nur von status halten ist schon ein erfolg, wie kann man dann dies nur als ernüchternd bezeichnen, ohne die anwendung von antiandrogenen und sonstigen verweiblichenden kram. progi und lumigan also. weiß zufällig jemand, ob und wann dieses lumigan auch für uns auf den markt kommt?

---

---

Subject: Aw: Prostaglandin F2alpha - Teil 2  
Posted by [pilos](#) on Wed, 26 Mar 2014 07:24:16 GMT  
[View Forum Message](#) <> [Reply to Message](#)

---

haarnarr schrieb am Wed, 26 March 2014 04:25 progi und lumigan also. weiß zufällig jemand, ob und wann dieses lumigan auch für uns auf den markt kommt?

ich meine er nimmt schon seit monate kein lumigan mehr

sondern progy, ket und noch was anderes

---

---

Subject: Aw: Prostaglandin F2alpha - Teil 2  
Posted by [Haar20](#) on Wed, 26 Mar 2014 07:32:28 GMT  
[View Forum Message](#) <> [Reply to Message](#)

---

pilos schrieb am Wed, 26 March 2014 08:24haarnarr schrieb am Wed, 26 March 2014 04:25 progi und lumigan also. weiß zufällig jemand, ob und wann dieses lumigan auch für uns auf den markt kommt?

ich meine er nimmt schon seit monate kein lumigan mehr

sondern progy, ket und noch was anderes

Hatte er nicht mal geschrieben dass er Minox mit reingenommen hat..

---

---

Subject: Aw: Prostaglandin F2alpha - Teil 2  
Posted by [samy1.0](#) on Wed, 26 Mar 2014 11:04:49 GMT  
[View Forum Message](#) <> [Reply to Message](#)

---

Klär uns auf joda

---

Subject: Aw: Prostaglandin F2alpha - Teil 2  
Posted by [yoda](#) on Wed, 26 Mar 2014 12:23:01 GMT  
[View Forum Message](#) <> [Reply to Message](#)

---

samy1.0 schrieb am Wed, 26 March 2014 12:04 Klär uns auf joda

Wer lesen kann ist klar im Vorteil... ich musste nicht mal suchen...

[http://www.alopezie.de/fud/index.php/mv/msg/24995/294166/#msg\\_294166](http://www.alopezie.de/fud/index.php/mv/msg/24995/294166/#msg_294166)

---

---

Subject: Aw: Prostaglandin F2alpha - Teil 2  
Posted by [pilos](#) on Wed, 26 Mar 2014 14:00:42 GMT  
[View Forum Message](#) <> [Reply to Message](#)

---

yoda schrieb am Wed, 26 March 2014 14:23 samy1.0 schrieb am Wed, 26 March 2014 12:04 Klär uns auf joda

Wer lesen kann ist klar im Vorteil... ich musste nicht mal suchen...

[http://www.alopezie.de/fud/index.php/mv/msg/24995/294166/#msg\\_294166](http://www.alopezie.de/fud/index.php/mv/msg/24995/294166/#msg_294166)

ok also MInox+Ket+Progesteron

---

---

Subject: Aw: Prostaglandin F2alpha - Teil 2  
Posted by [PeterNorth](#) on Wed, 26 Mar 2014 22:17:24 GMT  
[View Forum Message](#) <> [Reply to Message](#)

---

pilos schrieb am Wed, 26 March 2014 15:00 yoda schrieb am Wed, 26 March 2014 14:23 samy1.0 schrieb am Wed, 26 March 2014 12:04 Klär uns auf joda

Wer lesen kann ist klar im Vorteil... ich musste nicht mal suchen...

[http://www.alopezie.de/fud/index.php/mv/msg/24995/294166/#msg\\_294166](http://www.alopezie.de/fud/index.php/mv/msg/24995/294166/#msg_294166)

ok also MInox+Ket+Progesteron

mein Ding

---

---



Subject: Aw: Prostaglandin F2alpha - Teil 2  
Posted by [schubidu21](#) on Wed, 26 Mar 2014 23:12:50 GMT  
[View Forum Message](#) <> [Reply to Message](#)

---

Hallo yoda,

wie oft wendest du die verschiedenen Sachen (Prog,Ket,Minox) an? Alle täglich?

Gruß,  
dave21

---

---

Subject: Aw: Prostaglandin F2alpha - Teil 2  
Posted by [toaster1990](#) on Sat, 29 Mar 2014 08:57:26 GMT  
[View Forum Message](#) <> [Reply to Message](#)

---

Leerer Beitrag

---

---

Subject: Aw: Prostaglandin F2alpha - Teil 2  
Posted by [abcdef1234](#) on Sat, 29 Mar 2014 11:31:22 GMT  
[View Forum Message](#) <> [Reply to Message](#)

---

Yoda was verwendest du,Nizoral Creme oder Shampoo? Also so was  
[http://www.ideal.de/preisvergleich/OffersOfProduct/771002\\_-nizoral-creme-30-g-mcneil.html](http://www.ideal.de/preisvergleich/OffersOfProduct/771002_-nizoral-creme-30-g-mcneil.html)

---

---

Subject: Aw: Prostaglandin F2alpha - Teil 2  
Posted by [pilos](#) on Sat, 29 Mar 2014 11:47:03 GMT  
[View Forum Message](#) <> [Reply to Message](#)

---

abcdef1234 schrieb am Sat, 29 March 2014 13:31Yoda was verwendest du,Nizoral Creme oder Shampoo? Also so was  
[http://www.ideal.de/preisvergleich/OffersOfProduct/771002\\_-nizoral-creme-30-g-mcneil.html](http://www.ideal.de/preisvergleich/OffersOfProduct/771002_-nizoral-creme-30-g-mcneil.html)

creme

was willste immer mit dieser idealo verlinkung...billiger als in der selbsthilfe gibt es nirgendwo..

---

Subject: Aw: Prostaglandin F2alpha - Teil 2

---

Posted by [yoda](#) on Sat, 29 Mar 2014 13:42:07 GMT

[View Forum Message](#) <> [Reply to Message](#)

---

dave21 schrieb am Thu, 27 March 2014 00:12

wie oft wendest du die verschiedenen Sachen (Prog,Ket,Minox) an? Alle täglich?

dave21

Morgens Min, mittags Ket, abends min, vorm schlafen gehen Prog.

---

---

Subject: Aw: Prostaglandin F2alpha - Teil 2

Posted by [abcdef1234](#) on Sat, 29 Mar 2014 16:34:40 GMT

[View Forum Message](#) <> [Reply to Message](#)

---

Stimmt, aber die topische Anwendung 2%er Creme geht auch, oder?

---

---

Subject: Aw: Prostaglandin F2alpha - Teil 2

Posted by [pilos](#) on Sat, 29 Mar 2014 16:38:29 GMT

[View Forum Message](#) <> [Reply to Message](#)

---

abcdef1234 schrieb am Sat, 29 March 2014 18:34 Stimmt, aber die topische Anwendung 2%er Creme geht auch, oder?

geht so...

mit einschränkungen

[http://www.alopezie.de/fud/index.php?t=tree&goto=278709&#msg\\_278709](http://www.alopezie.de/fud/index.php?t=tree&goto=278709&#msg_278709)

---

---

Subject: Aw: Prostaglandin F2alpha - Teil 2

Posted by [toaster1990](#) on Tue, 15 Apr 2014 19:44:49 GMT

[View Forum Message](#) <> [Reply to Message](#)

---

Vllt hat einer alles gut im Kopf behalten, was Yoda wann reinschmiert. Ich wäre den jennigen sehr verbunden und andere glaube ich auch, wenn man das kurz auflisten könnte. Was er wann und wie etc nimmt.

---

---

Subject: Aw: Prostaglandin F2alpha - Teil 2

Posted by [pilos](#) on Tue, 15 Apr 2014 19:51:23 GMT

---

[View Forum Message](#) <> [Reply to Message](#)

---

toaster1990 schrieb am Tue, 15 April 2014 22:44Villt hat einer alles gut im Kopf behalten, was Yoda wann reinschmiert. Ich wäre den jennigen sehr verbunden und andere glaube ich auch, wenn man das kurz auflisten könnte. Was er wann und wie etc nimmt.

[http://www.alopezie.de/fud/index.php/m/298421/#msg\\_298421](http://www.alopezie.de/fud/index.php/m/298421/#msg_298421)

[http://www.alopezie.de/fud/index.php/m/298125/#msg\\_298125](http://www.alopezie.de/fud/index.php/m/298125/#msg_298125)

---

---

Subject: Aw: Prostaglandin F2alpha - Teil 2

Posted by [Meister Eder](#) on Sat, 19 Apr 2014 19:59:32 GMT

[View Forum Message](#) <> [Reply to Message](#)

---

Hallo Yoda

das ist tatsächlich ein guter Erfolg. Aber der größte Schub kam dann erst unter Minoxidil, oder? Unter nur Progesteron und Lumigan ging zwar auch bissle was aber nicht so viel wie unter Minoxidil, oder?

---

---

Subject: Aw: Prostaglandin F2alpha - Teil 2

Posted by [morrr](#) on Mon, 21 Apr 2014 15:31:31 GMT

[View Forum Message](#) <> [Reply to Message](#)

---

Wer fährt jetzt dieses Regime ? Gibt es schon Ergebnisse ?

---

---

Subject: Aw: Prostaglandin F2alpha - Teil 2

Posted by [yoda](#) on Mon, 21 Apr 2014 16:01:42 GMT

[View Forum Message](#) <> [Reply to Message](#)

---

Meister Eder schrieb am Sat, 19 April 2014 21:59Hallo Yoda

das ist tatsächlich ein guter Erfolg. Aber der größte Schub kam dann erst unter Minoxidil, oder? Unter nur Progesteron und Lumigan ging zwar auch bissle was aber nicht so viel wie unter Minoxidil, oder?

Schaue doch einfach in meinen Footer. Ich denke Progy über lange Zeit ist der Schlüssel, danach kommen die üblichen Verdächtigen wie Ket und Min dazu, weil Ket und Min nur wirken wenn die Basis auch da ist.

---

---

Subject: Aw: Prostaglandin F2alpha - Teil 2

Posted by [PirateMetal](#) on Mon, 21 Apr 2014 17:28:53 GMT

[View Forum Message](#) <> [Reply to Message](#)

---

Der Erfolg inspiriert zumindest schon Mal sehr^^

---

---

Subject: Aw: Prostaglandin F2alpha - Teil 2  
Posted by [Mister X.](#) on Fri, 02 May 2014 15:46:41 GMT  
[View Forum Message](#) <> [Reply to Message](#)

---

Hallo zusammen,

also ich bin etwas harmlos ausgedrückt sehr begeistert von deinem Ergebnis yoda.

Also ich würde auch gerne damit anfangen und fasse nur kurz zusammen zu meinem eigenen Verständnis:

Jeden Abend vorm Schlafen gehen und über Nacht einwirken lassen --> 10 ml Progesteron (nicht gemixt, sondern pur frisch aus der Tube )

Zusätzlich noch alle zwei Tage vorm Schlafen gehen und über nacht einwirken lassen --> ?? ml Nizoral Creme

Kann ich die folgende Nizoral Creme kaufen?

<http://www.medizinfuchs.de/preisvergleich/nizoral-creme-30-g-johnson-johnson-gmbh-chc-pzn-3265213.html>

Weiterhin habe ich noch eine Frage zu zwei Begriffen. Hier wird ständig von Prostaglandin und Progesteron gesprochen. Was ist denn was? Muss ich Prostaglandin auch noch irgendwie anwenden?

Für eure Antwort bzw. Aufklärung danke ich euch sehr.

Mit freundlichen Grüßen

Mister. X

---

---

Subject: Aw: Prostaglandin F2alpha - Teil 2  
Posted by [Scherge](#) on Sun, 04 May 2014 06:55:42 GMT  
[View Forum Message](#) <> [Reply to Message](#)

---

Ich muss jetzt auch nochmal kurz fragen, was hier Sache ist: nimmst Du das Lumigan "original", oder hast Du Dir aus Enzaprost etwas gemixt? Während meine Vorbereitungen, mir diesen Sommer in Schaffhausen die Tonsur bepflanzen zu lassen, weiter vorangehen, lese ich doch weiter interessiert, was pharmakologisch sinnvoll ist. Über das Enzaprost bin ich vor kurzer Zeit gestolpert, und die Formulierungen von Wiki "Anfang 2012 konnte das Hormon Prostaglandin D2

(oder kurz: PGD2) als eigentlicher Inhibitor (= Hemmstoff) des Haarwachstums bei der androgenetischen Alopezie identifiziert werden. Von den Forschern wird vermutet, dass anregen könnte." und aus der Packungsbeilage von Enzaprost "Prostaglandine vom Typ Enzaprost eine gute Option wäre (als Humanmediziner sollte ich das Zeug ja wohl kaufen dürfen, oder weiß da jemand etwas Gegenteiliges?).

---

---

Subject: Aw: Prostaglandin F2alpha - Teil 2  
Posted by [pilos](#) on Sun, 04 May 2014 08:31:49 GMT  
[View Forum Message](#) <> [Reply to Message](#)

---

Mister. X schrieb am Fri, 02 May 2014 18:46  
Für eure Antwort bzw. Aufklärung danke ich euch sehr.

nutze auch mal die selbsthilfe

<http://www.alopezie.de/fud/index.php/tt/thread/10/>

---

---

Subject: Aw: Prostaglandin F2alpha - Teil 2  
Posted by [Mister X.](#) on Sun, 04 May 2014 08:42:30 GMT  
[View Forum Message](#) <> [Reply to Message](#)

---

Danke dir für die Info. Ich hatte da schon nachgeschaut hatte aber dummerweise nach Nizoral und nicht nach Ket gesucht.

Ich würde jedoch Progesteron als auch Ket-Creme pur auftragen. Spricht bis auf die Konsistenz was dagegen?

---

---

Subject: Aw: Prostaglandin F2alpha - Teil 2  
Posted by [PirateMetal](#) on Sun, 04 May 2014 16:07:28 GMT  
[View Forum Message](#) <> [Reply to Message](#)

---

Ich glaub Prog direkt wirkt eher systemisch, einige sind da sehr skeptisch drüber ob sich das bis ganz nach oben auch auswirkt

---

---

Subject: Aw: Prostaglandin F2alpha - Teil 2  
Posted by [PeterNorth](#) on Sun, 04 May 2014 19:00:33 GMT

---

[View Forum Message](#) <> [Reply to Message](#)

---

hab gestern abend glaub ich etwas zuviel proggy verdünnt auf kopfhaut aufgetragen. hatte heute irgendwie migräneartige kopfschmerzen. muss da wohl etwas vorsichtiger sein, da ich momentan eine Mischung anwende, bei der ich das Mischverhältnis nicht mehr genau weiss. normal halte ich mich immer an die Selbsthilfe von Pilos und die darin empfohlene Dosierung..

---

---

Subject: Aw: Prostaglandin F2alpha - Teil 2  
Posted by [Mister X.](#) on Sun, 04 May 2014 19:26:09 GMT  
[View Forum Message](#) <> [Reply to Message](#)

---

Also bei der von Pilos vorgeschlagenen Progesteron Creme aus UK kommen pro Sprühstoss 17 mg raus. Diese würde ich dann entsprechend auf die betroffenen Stellen am Kopf und auf die in der Gebrauchsanweisung angegebenen Stellen auftragen. Mal schauen wie man Körper reagiert

---

---

Subject: Aw: Prostaglandin F2alpha - Teil 2  
Posted by [Mister X.](#) on Sun, 04 May 2014 19:36:04 GMT  
[View Forum Message](#) <> [Reply to Message](#)

---

Also bei der von Pilos vorgeschlagenen Progesteron Creme aus UK kommen pro Sprühstoss 17 mg raus. Diese würde ich dann entsprechend auf die betroffenen Stellen am Kopf und auf die in der Gebrauchsanweisung angegebenen Stellen auftragen. Mal schauen wie man Körper reagiert

---

---

Subject: Aw: Prostaglandin F2alpha - Teil 2  
Posted by [Mister X.](#) on Thu, 08 May 2014 08:05:33 GMT  
[View Forum Message](#) <> [Reply to Message](#)

---

Die oben genannte Creme habe ich mir nun bestellt mal schauen ob sie ankommt :oDa ich bisher jedoch leider keine eindeutigen Hinweise entdeckt habe frage ich nochmal nach. Tragt ihr die Prog-Creme nur auf den betroffenen Stellen am Kopf auf oder auch auf den in der Gebrauchsanweisung angegebenen Stellen?

Danke euch

---

---

Subject: Aw: Prostaglandin F2alpha - Teil 2  
Posted by [Nichtnormal](#) on Thu, 08 May 2014 18:33:23 GMT  
[View Forum Message](#) <> [Reply to Message](#)

---

@ yoda: Hallo yoda, könntest du in deine Signatur nochmal aktualisieren?



Du hattest nochmal ein Bild gepostet von deinem Haarzustand und in deiner Signatur diese Aktualisierung nicht eingetragen.

Außerdem wollte ich nochmal fragen, ob demnächst nochmal ein aktuelles Bild von dir kommt bzw. könntest du erzählen, wie es momentan bei dir aussieht? Noch besser geworden?

---

---

Subject: Aw: Prostaglandin F2alpha - Teil 2  
Posted by [pilos](#) on Thu, 08 May 2014 20:33:47 GMT  
[View Forum Message](#) <> [Reply to Message](#)

---

Mister. X schrieb am Thu, 08 May 2014 11:05Die oben genannte Creme habe ich mir nun bestellt mal schauen ob sie ankommt :oDa ich bisher jedoch leider keine eindeutigen Hinweise entdeckt habe frage ich nochmal nach. Tragt ihr die Prog-Creme nur auf den betroffenen Stellen am Kopf auf oder auch auf den in der Gebrauchsanweisung angegebenen Stellen?

Danke euch

KOPF

und damit es einfacher wird

[http://www.alopezie.de/fud/index.php/m/262214/#msg\\_262214](http://www.alopezie.de/fud/index.php/m/262214/#msg_262214)

---

---

Subject: Aw: Prostaglandin F2alpha - Teil 2  
Posted by [Mister X.](#) on Thu, 08 May 2014 20:57:29 GMT  
[View Forum Message](#) <> [Reply to Message](#)

---

Danke dir.

Ich möchte das Prog pur auftragen. Das wird mit einer Pipette schwer möglich sein.

---

---

Subject: Aw: Prostaglandin F2alpha - Teil 2  
Posted by [Mister X.](#) on Wed, 14 May 2014 05:07:48 GMT  
[View Forum Message](#) <> [Reply to Message](#)

---

Bei de Prog-Creme aus Uk kommen pro Pump 17 ml Prog raus. Kann ich diese jeden Abend vorm schlafen gehen anwenden oder wäre jeder zweite Tag ratsam?

---

Subject: Aw: Prostaglandin F2alpha - Teil 2  
Posted by [pilos](#) on Wed, 14 May 2014 05:33:16 GMT  
[View Forum Message](#) <> [Reply to Message](#)

---

Mister. X schrieb am Wed, 14 May 2014 08:07Bei de Prog-Creme aus Uk kommen pro Pump 17 ml Prog raus. Kann ich diese jeden Abend vorm schlafen gehen anwenden oder wäre jeder zweite Tag ratsam?

man trägt es auch paar h vor dem schalfen gehen nicht unmittelbar davor..dann schmierst ja alles ins haar rein..es soll auf die kopfhaut.

ausserdem wäre es ratsam

[http://www.alopezie.de/fud/index.php/m/262214/#msg\\_262214](http://www.alopezie.de/fud/index.php/m/262214/#msg_262214)

---

Subject: Aw: Prostaglandin F2alpha - Teil 2  
Posted by [Mister X.](#) on Wed, 14 May 2014 05:39:05 GMT  
[View Forum Message](#) <> [Reply to Message](#)

---

Aus dieser Flasche kommen aber nicht nur 10 ml sondern 17 ml pro Pump raus. Jeden Abend wäre etwas zuviel oder?

Nun zu deiner Mischung Darin steht ja das 11 gr 10 Pumpstössen entsprechen.

wie wäre das bei 17 ml pro Stoß?

---

Subject: Aw: Prostaglandin F2alpha - Teil 2  
Posted by [pilos](#) on Wed, 14 May 2014 05:51:31 GMT  
[View Forum Message](#) <> [Reply to Message](#)

---

Mister. X schrieb am Wed, 14 May 2014 08:39Aus dieser Flasche kommen aber nicht nur 10 ml sondern 17 ml pro Pump raus. Jeden Abend wäre etwas zuviel oder?

Nun zu deiner Mischung Darin steht ja das 11 gr 10 Pumpstössen entsprechen.

wie wäre das bei 17 ml pro Stoß?

bu bist mal wieder durch den wind....

es kommen 17mg in 1 mL

10 pumpstössen sind ca 11 mL

---

---

Subject: Aw: Prostaglandin F2alpha - Teil 2  
Posted by [Mister X.](#) on Wed, 14 May 2014 05:57:15 GMT  
[View Forum Message](#) <> [Reply to Message](#)

---

Du hast Recht ist wohl zu früh für mich Aber wieviel Sprühstösse entsprechen 11 g Cremeso wie es in deiner AAnleitung steht

---

---

Subject: Aw: Prostaglandin F2alpha - Teil 2  
Posted by [pilos](#) on Wed, 14 May 2014 05:58:07 GMT  
[View Forum Message](#) <> [Reply to Message](#)

---

Mister. X schrieb am Wed, 14 May 2014 08:57Du hast Recht ist wohl zu früh für mich Aber wieviel Sprühstösse entsprechen 11 g Cremeso wie es in deiner AAnleitung steht

10

---

---

Subject: Aw: Prostaglandin F2alpha - Teil 2  
Posted by [Mister X.](#) on Wed, 14 May 2014 05:59:31 GMT  
[View Forum Message](#) <> [Reply to Message](#)

---

Ok alles klar Sag mal bist du Arzt

---

---

Subject: Aw: Prostaglandin F2alpha - Teil 2  
Posted by [pilos](#) on Wed, 14 May 2014 06:03:57 GMT  
[View Forum Message](#) <> [Reply to Message](#)

---

Mister. X schrieb am Wed, 14 May 2014 08:59Ok alles klar Sag mal bist du Arzt  
  
nein..ich bin Miraculix...

---

---

Subject: Aw: Prostaglandin F2alpha - Teil 2  
Posted by [Mister X.](#) on Wed, 14 May 2014 06:07:32 GMT  
[View Forum Message](#) <> [Reply to Message](#)

---

Ehrliches Kompliment an dir

---

Subject: Aw: Prostaglandin F2alpha - Teil 2  
Posted by [Aristo084](#) on Wed, 14 May 2014 08:44:17 GMT  
[View Forum Message](#) <> [Reply to Message](#)

---

pilos schrieb am Wed, 14 May 2014 07:58Mister. X schrieb am Wed, 14 May 2014 08:57Du hast Recht ist wohl zu früh für mich Aber wieviel Sprühstösse entsprechen 11 g Cremeso wie es in deiner AAnleitung steht

10

Wenn man 1x ganz runter drückt, oder? 1 voller Sprühstoss = 20 mg laut Aufschrift.

---

---

Subject: Aw: Prostaglandin F2alpha - Teil 2  
Posted by [Mister X.](#) on Wed, 14 May 2014 17:10:02 GMT  
[View Forum Message](#) <> [Reply to Message](#)

---

Bei der von pilos vorgeschlagenen Creme sind es 17mg

---

---

Subject: Aw: Prostaglandin F2alpha - Teil 2  
Posted by [Mister X.](#) on Wed, 14 May 2014 17:20:02 GMT  
[View Forum Message](#) <> [Reply to Message](#)

---

Ich bin auch gerade am überlegen ob ich es topisch oder transdermal auftragen soll.wer hat Erfahrungen?

---

---

Subject: Aw: Prostaglandin F2alpha - Teil 2  
Posted by [pilos](#) on Wed, 14 May 2014 19:20:42 GMT  
[View Forum Message](#) <> [Reply to Message](#)

---

Aristo084 schrieb am Wed, 14 May 2014 11:44  
Wenn man 1x ganz runter drückt, oder?

klar

---

---

Subject: Aw: Prostaglandin F2alpha - Teil 2  
Posted by [PeterNorth](#) on Wed, 14 May 2014 19:22:07 GMT  
[View Forum Message](#) <> [Reply to Message](#)

---

Mister. X schrieb am Wed, 14 May 2014 19:20Ich bin auch gerade am überlegen ob ich es topisch oder transdermal auftragen soll.wer hat Erfahrungen?

die threads hier sind voll mit erfahrungen

---

---

Subject: Aw: Prostaglandin F2alpha - Teil 2  
Posted by [pilos](#) on Wed, 14 May 2014 19:22:39 GMT  
[View Forum Message](#) <> [Reply to Message](#)

---

Mister. X schrieb am Wed, 14 May 2014 20:20Ich bin auch gerade am überlegen ob ich es topisch oder transdermal auftragen soll.wer hat Erfahrungen?

topisch - transdermal fließen ineinander

---

---

Subject: Aw: Prostaglandin F2alpha - Teil 2  
Posted by [Mister X.](#) on Wed, 14 May 2014 19:37:07 GMT  
[View Forum Message](#) <> [Reply to Message](#)

---

Das heißt? Das

---

---

Subject: Aw: Prostaglandin F2alpha - Teil 2  
Posted by [pilos](#) on Wed, 14 May 2014 19:38:59 GMT  
[View Forum Message](#) <> [Reply to Message](#)

---

Mister. X schrieb am Wed, 14 May 2014 22:37Das heißt? Das

jedes topical hat eine mehr oder weniger starke transdermale komponente/wirkung

---

---

Subject: Aw: Prostaglandin F2alpha - Teil 2  
Posted by [PeterNorth](#) on Wed, 14 May 2014 19:47:08 GMT  
[View Forum Message](#) <> [Reply to Message](#)

---

Transdermal bedeutet "durch die Haut".

---

Am häufigsten wird der Begriff im Zusammenhang mit der Gabe von Medikamenten verwendet, die über die Haut resorbiert werden. Diesen Applikationsweg bezeichnet man auch als transdermale Applikation.

<http://flexikon.doccheck.com/de/Transdermal>

---

---

Subject: Aw: Prostaglandin F2alpha - Teil 2  
Posted by [Mister X.](#) on Wed, 14 May 2014 19:53:43 GMT  
[View Forum Message](#) <> [Reply to Message](#)

---

Im Forum habe ich folgendes gelesen:

---

---

Subject: Aw: Prostaglandin F2alpha - Teil 2  
Posted by [pilos](#) on Wed, 14 May 2014 20:01:52 GMT  
[View Forum Message](#) <> [Reply to Message](#)

---

Mister. X schrieb am Wed, 14 May 2014 22:53Im Forum habe ich folgendes gelesen:

bei beide wirkt es in erster linie auf der aufgetragener stelle

wenn man ein topical unter folie aufträgt und paar h feucht bleibt dann wirken die sachen auch vermehrt transdermal/systemisch

---

---

Subject: Aw: Prostaglandin F2alpha - Teil 2  
Posted by [mike.](#) on Wed, 14 May 2014 20:07:45 GMT  
[View Forum Message](#) <> [Reply to Message](#)

---

pilos schrieb am Wed, 14 May 2014 22:01Mister. X schrieb am Wed, 14 May 2014 22:53Im Forum habe ich folgendes gelesen:

bei beide wirkt es in erster linie auf der aufgetragener stelle

wenn man ein topical unter folie aufträgt und paar h feucht bleibt dann wirken die sachen auch

---



vermehrt transdermal/systemisch

auch bei cremes und gels unter folie wirkt es länger ...

p4 creme zb unter folie.. erh. den p4 blutspiegel mehrere tage...

---

Subject: Aw: Prostaglandin F2alpha - Teil 2  
Posted by [Mister X.](#) on Wed, 14 May 2014 20:12:28 GMT  
[View Forum Message](#) <> [Reply to Message](#)

Das bedeutet das ich ein Pump Prog von 17 mg pur auf der Stirn auftragen könnte und mit Frischhaltefolie über Nacht einwirken lassen könnte? Die Wirkung wäre diesselbe als wenn ich direkt auf die betroffenen Stellen auftragen würde?

---

Subject: Aw: Prostaglandin F2alpha - Teil 2  
Posted by [pilos](#) on Wed, 14 May 2014 20:15:55 GMT  
[View Forum Message](#) <> [Reply to Message](#)

Mister. X schrieb am Wed, 14 May 2014 23:12Das bedeutet das ich ein Pump Prog von 17 mg pur auf der Stirn auftragen könnte und mit Frischhaltefolie über Nacht einwirken lassen könnte? Die Wirkung wäre diesselbe als wenn ich direkt auf die betroffenen Stellen auftragen würde?

nicht wirklich

man sollte es schon auf die birne auftragen

---

Subject: Aw: Prostaglandin F2alpha - Teil 2  
Posted by [Mister X.](#) on Wed, 14 May 2014 20:16:48 GMT  
[View Forum Message](#) <> [Reply to Message](#)

Ok alles klar

---

Subject: Aw: Prostaglandin F2alpha - Teil 2

Posted by [Haar2O](#) on Wed, 14 May 2014 20:18:29 GMT

[View Forum Message](#) <> [Reply to Message](#)

---

Trags aufn kopp auf...da wo's gebraucht wird, systemisch bringt's dir nix.

---

---

Subject: Aw: Prostaglandin F2alpha - Teil 2

Posted by [Mister X.](#) on Fri, 16 May 2014 16:21:03 GMT

[View Forum Message](#) <> [Reply to Message](#)

---

Hi Zusammen denkt ihr das diese Spritzen zum Auftragen geeignet wären:

[http://www.amazon.de/B-Braun-Injekt-Spritze-100X2/dp/B0041OFECA/ref=sr\\_1\\_1?ie=UTF8&qid=1400257222&sr=8-1&keywords=2+ml+spritze](http://www.amazon.de/B-Braun-Injekt-Spritze-100X2/dp/B0041OFECA/ref=sr_1_1?ie=UTF8&qid=1400257222&sr=8-1&keywords=2+ml+spritze)

---

---

Subject: Aw: Prostaglandin F2alpha - Teil 2

Posted by [pilos](#) on Fri, 16 May 2014 17:10:35 GMT

[View Forum Message](#) <> [Reply to Message](#)

---

Mister. X schrieb am Fri, 16 May 2014 19:21Hi Zusammen denkt ihr das diese Spritzen zum Auftragen geeignet wären:

[http://www.amazon.de/B-Braun-Injekt-Spritze-100X2/dp/B0041OFECA/ref=sr\\_1\\_1?ie=UTF8&qid=1400257222&sr=8-1&keywords=2+ml+spritze](http://www.amazon.de/B-Braun-Injekt-Spritze-100X2/dp/B0041OFECA/ref=sr_1_1?ie=UTF8&qid=1400257222&sr=8-1&keywords=2+ml+spritze)

---

diese spritzen sind schwer zu händeln

---

---

Subject: Aw: Prostaglandin F2alpha - Teil 2

Posted by [Mister X.](#) on Fri, 16 May 2014 17:12:29 GMT

[View Forum Message](#) <> [Reply to Message](#)

---

Welche würdest du mir raten?

---

---

Subject: Aw: Prostaglandin F2alpha - Teil 2

Posted by [Mister X.](#) on Tue, 20 May 2014 10:23:31 GMT

[View Forum Message](#) <> [Reply to Message](#)

---

Hi Pilos,

bei deiner Mischung für Progesteron schreibst du ganz oben das Ket. unerlässlich ist. Heisst das dass allein die Prog.-Mischung nichts bringt bzw. wenig bringt?

MFG

Mister X

---

---

Subject: Aw: Prostaglandin F2alpha - Teil 2  
Posted by [pilos](#) on Tue, 20 May 2014 10:34:58 GMT  
[View Forum Message](#) <> [Reply to Message](#)

---

Mister. X schrieb am Tue, 20 May 2014 13:23Hi Pilos,

bei deiner Mischung für Progesteron schreibst du ganz oben das Ket. unerlässlich ist. Heisst das dass allein die Prog.-Mischung nichts bringt bzw. wenig bringt?

auf alle fälle weniger

---

---

Subject: Aw: Prostaglandin F2alpha - Teil 2  
Posted by [Mister X.](#) on Tue, 20 May 2014 12:12:44 GMT  
[View Forum Message](#) <> [Reply to Message](#)

---

Ok dann werde ich mir wohl noch Nizoral-Creme für deine Prog/Ket-Mischung kaufen.

Tipps?

---

---

Subject: Aw: Prostaglandin F2alpha - Teil 2  
Posted by [jan1982](#) on Tue, 20 May 2014 20:59:32 GMT  
[View Forum Message](#) <> [Reply to Message](#)

---

@Yoda

gibt es schon neue Bilder von deinen neuen Haaren oder ist es zum Stillstand gekommen Bzw. wieder zum Ausfall ?

---

---

Subject: Aw: Prostaglandin F2alpha - Teil 2  
Posted by [Mister X.](#) on Thu, 22 May 2014 20:06:53 GMT  
[View Forum Message](#) <> [Reply to Message](#)

---

Hat keiner Tipps für eine Nizoral Creme?

---

---

Subject: Aw: Prostaglandin F2alpha - Teil 2  
Posted by [pilos](#) on Fri, 23 May 2014 07:59:21 GMT  
[View Forum Message](#) <> [Reply to Message](#)

---

Mister. X schrieb am Thu, 22 May 2014 23:06Hat keiner Tipps für eine Nizoral Creme?

was für tips

wozu gibt es die selbsthilfe...

da steht alle drin ABER AUCH ALLES

[http://www.alopezie.de/fud/index.php/m/278709/#msg\\_278709](http://www.alopezie.de/fud/index.php/m/278709/#msg_278709)

---

---

Subject: Aw: Prostaglandin F2alpha - Teil 2  
Posted by [Mister X.](#) on Fri, 23 May 2014 15:28:55 GMT  
[View Forum Message](#) <> [Reply to Message](#)

---

Danke dir. Hatte ich übersehen. Kurze Frage noch:

In deiner Prog-Mischung sind ca. 10 ml Prog. enthalten. In der Prog/Ket-Mischung jedoch nur die Hälfte.

Mir ist schon klar das dass wahrschenlich dem Ket geschuldet ist. Aber wenn ich bei der Prog/Ket-Mischung auch nur bahnenweise 2ml auftrage ist doch weniger Prog drin?

Ist das so gewollt oder erreicht Prog. mit Ket die gleiche Wirkung wie 10ml Prog in der puren Prog-Mischung?

Weiterhin wollte ich Fragen was mit 2 ml bahnenweise gemeint ist. Darf ich insgesamt nur 2ml auftragen oder pro Bahn 2 ml?

---

---

Subject: Aw: Prostaglandin F2alpha - Teil 2  
Posted by [pilos](#) on Fri, 23 May 2014 15:35:41 GMT  
[View Forum Message](#) <> [Reply to Message](#)

---

Mister. X schrieb am Fri, 23 May 2014 18:28

In deiner Prog-Mischung sind ca. 10 ml Prog. enthalten. In der Prog/Ket-Mischung jedoch nur die Hälfte.

Mir ist schon klar das dass wahrschenlich dem Ket geschuldet ist. Aber wenn ich bei der Prog/Ket-Mischung auch nur bahnenweise 2ml auftrage ist doch weniger Prog drin?

Ist das so gewollt oder erreicht Prog. mit Ket die gleiche Wirkung wie 10ml Prog in der puren Prog-Mischung?

es ist ein kompromiss zwischen konzentration und dickflüssigkeit ...um so dicker um so schwerer aufzutragen

ja ket+progry ist effektiver als progry alleine auch wenn es nur 1/2 konzentration ist.

Zitat:Weiterhin wollte ich Fragen was mit 2 ml bahnenweise gemeint ist. Darf ich insgesamt nur 2ml auftragen

richtig

---

Subject: Aw: Prostaglandin F2alpha - Teil 2  
Posted by [PeterNorth](#) on Fri, 23 May 2014 18:17:51 GMT  
[View Forum Message](#) <> [Reply to Message](#)

Ketoconazol und Progesteron haben beide eine Antiandrogene Wirkung.

---

Subject: Aw: Prostaglandin F2alpha - Teil 2  
Posted by [Shoo](#) on Tue, 27 May 2014 19:37:19 GMT  
[View Forum Message](#) <> [Reply to Message](#)

Ließe sich aus der Progesteron Creme, der Ket Creme und Minox ein einziges Topical machen? In der Selbsthilfe finde ich bloß den Mix aus Ket Creme und Minox.

---

Subject: Aw: Prostaglandin F2alpha - Teil 2  
Posted by [PeterNorth](#) on Tue, 27 May 2014 19:40:28 GMT  
[View Forum Message](#) <> [Reply to Message](#)

Shoo schrieb am Tue, 27 May 2014 21:37Ließe sich aus der Progesteron Creme, der Ket Creme und Minox ein einziges Topical machen? In der Selbsthilfe finde ich bloß den Mix aus Ket Creme und Minox.

Proggy und KET Creme mache ich 10g proggy + 10g KET + 20ml Iso99% lässt sich wunderbar auftragen mit pipette

soweit so gut, doch wenn du statt ISO99% lieber Minox dazumischen willst, dann wird es sehr dickflüssig und nur mit stumpfer Spritze aufzutragen gehen

es sei denn du hast ne glatze, dann ist es egal...

---

---

Subject: Aw: Prostaglandin F2alpha - Teil 2  
Posted by [Shoo](#) on Tue, 27 May 2014 21:14:12 GMT  
[View Forum Message](#) <> [Reply to Message](#)

---

PeterNorth schrieb am Tue, 27 May 2014 21:40

Proggy und KET Creme mache ich 10g proggy + 10g KET + 20ml Iso99% lässt sich wunderbar auftragen mit pipette

soweit so gut, doch wenn du statt ISO99% lieber Minox dazumischen willst, dann wird es sehr dickflüssig und nur mit stumpfer Spritze aufzutragen gehen

es sei denn du hast ne glatze, dann ist es egal...

Super. Danke für den Tipp. Da ich keine Glatze habe, ist es mir schon wichtig die Lösung per Pipette aufzutragen. Im Zweifel danach einfach noch einen ML Minox extra drüber.

Noch was anderes: Ich nutze Prog topisch nun etwas mehr als einen Monat und stelle erhöhten Haarausfall fest. Könnte Shedding sein. Hattet ihr sowas auch?

---

---

Subject: Aw: Prostaglandin F2alpha - Teil 2  
Posted by [PeterNorth](#) on Tue, 27 May 2014 21:23:48 GMT  
[View Forum Message](#) <> [Reply to Message](#)

---

Shoo schrieb am Tue, 27 May 2014 23:14PeterNorth schrieb am Tue, 27 May 2014 21:40

Proggy und KET Creme mache ich 10g proggy + 10g KET + 20ml Iso99% lässt sich wunderbar auftragen mit pipette

soweit so gut, doch wenn du statt ISO99% lieber Minox dazumischen willst, dann wird es sehr dickflüssig und nur mit stumpfer Spritze aufzutragen gehen

es sei denn du hast ne glatze, dann ist es egal...

Super. Danke für den Tipp. Da ich keine Glatze habe, ist es mir schon wichtig die Lösung per

Pipette aufzutragen. Im Zweifel danach einfach noch einen ML Minox extra drüber.

Noch was anderes: Ich nutze Prog topisch nun etwas mehr als einen Monat und stelle erhöhten Haarausfall fest. Könnte Shedding sein. Hattet ihr sowas auch?

nimm es 3 wochen und mach dann immer 1 woche pause. 3on / 1off

vom erhöhten "shedding" oder was auch immer da gerade passiert würde ich mich jetzt nicht verrückt machen. dafür ist der zeitraum einfach noch viel zu kurz wo du es benutzt.

du musst auch die für dich richtige dosis herausfinden. die kann bei 10mg oder auch bei 20mg pro tag liegen. bei mir sind es momentan 10mg pro tag.

wenn du zuviel nimmst, kann es auch paradox wirken, also eher negativ auf deinen haarstatus oder sogar depressives Gemüht bescheren... alles möglich oder kopfschmerzen wie nach einer Sauftour

am besten tastest du dich langsam ran. mit 10mg pro tag wäre das ok.

das heisst also du mischt 10g ket + 10g proggy + 20ml iso und trägst davon 2ml pro tag auf, dann wärst du bei 10mg proggy am tag

...wenn ich mich nicht irre ne das stimmt schon

das minox kannst du sicher auch nachträglich noch drauf tun. von der menge her bleibt es ja gleich

---

Subject: Aw: Prostaglandin F2alpha - Teil 2  
Posted by [Shoo](#) on Tue, 27 May 2014 21:55:45 GMT  
[View Forum Message](#) <> [Reply to Message](#)

Danke für dein Feedback, Peter. Mit NW hatte ich bisher noch nicht zu kämpfen. Hatte bisher 10g Prog + 9 ml Iso99. Täglich 1-2 ml. Sowie extra Ket Shampoo verwendet. Ich wollte es nun noch auf Ket Creme und Minox erweitern. Ich bleibe dran und teste es auf jeden Fall 6-8 Monate - solange es alles ohne NW bleibt.

---

Subject: Aw: Prostaglandin F2alpha - Teil 2  
Posted by [yoda](#) on Fri, 06 Jun 2014 19:17:21 GMT  
[View Forum Message](#) <> [Reply to Message](#)

jan1982 schrieb am Tue, 20 May 2014 22:59@Yoda

gibt es schon neue Bilder von deinen neuen Haaren oder ist es zum Stillstand gekommen Bzw. wieder zum Ausfall ?

Zum stillstand ist nichts gekommen, habe nur sehr wenig zeit gerade. Tonsur entwickelt sich, aber sehr langsam. Aber was ich sehr bemerkenswert finde, ist weisser pflaum in den ge, obwohl oben noch nicht dicht.

---

---

Subject: Aw: Prostaglandin F2alpha - Teil 2  
Posted by [PeterNorth](#) on Fri, 06 Jun 2014 21:21:54 GMT  
[View Forum Message](#) <> [Reply to Message](#)

---

yoda schrieb am Fri, 06 June 2014 21:17jan1982 schrieb am Tue, 20 May 2014 22:59@Yoda

gibt es schon neue Bilder von deinen neuen Haaren oder ist es zum Stillstand gekommen Bzw. wieder zum Ausfall ?

Zum stillstand ist nichts gekommen, habe nur sehr wenig zeit gerade. Tonsur entwickelt sich, aber sehr langsam. Aber was ich sehr bemerkenswert finde, ist weisser pflaum in den ge, obwohl oben noch nicht dicht.

---

---

Subject: Aw: Prostaglandin F2alpha - Teil 2  
Posted by [Norwood-packt-das-an](#) on Wed, 16 Jul 2014 16:29:52 GMT  
[View Forum Message](#) <> [Reply to Message](#)

---

yoda schrieb am Fri, 06 June 2014 21:17jan1982 schrieb am Tue, 20 May 2014 22:59@Yoda

gibt es schon neue Bilder von deinen neuen Haaren oder ist es zum Stillstand gekommen Bzw. wieder zum Ausfall ?

Zum stillstand ist nichts gekommen, habe nur sehr wenig zeit gerade. Tonsur entwickelt sich, aber sehr langsam. Aber was ich sehr bemerkenswert finde, ist weisser pflaum in den ge, obwohl oben noch nicht dicht.

Bedeutet das, das Nachwachsen der Haare passiert in der selben Reihenfolge wie sie auch ausgefallen sind, nur rückwärts?

Zuerst der Oberkopf, dann Tonsur und zum Schluss die GHE?

Merkwürdig ist das ja schon irgendwie. Man möchte meinen, die Haarzellen kommunizieren miteinander. Und erst wenn in Tonsur wieder alles dicht ist, bekommen die GHE grünes Licht.. Naja man kann nicht alles verstehen.

---

---



Subject: Aw: Prostaglandin F2alpha - Teil 2  
Posted by [noname2015](#) on Wed, 16 Jul 2014 16:42:33 GMT  
[View Forum Message](#) <> [Reply to Message](#)

---

Zitat:Bedeutet das, das Nachwachsen der Haare passiert in der selben Reihenfolge wie sie auch ausgefallen sind, nur rückwärts?

Die Follikel die zuletzt verkümmert sind starten als erstes wieder den (sichtbaren) Haarwuchs.  
Die Follikel die am längsten verkümmert sind benötigen auch am längsten um wieder (sichtbar) aktiv zu werden.

---

---

Subject: Aw: Prostaglandin F2alpha - Teil 2  
Posted by [Norwood-packt-das-an](#) on Wed, 16 Jul 2014 17:04:32 GMT  
[View Forum Message](#) <> [Reply to Message](#)

---

netcat schrieb am Wed, 16 July 2014 18:42Zitat:Bedeutet das, das Nachwachsen der Haare passiert in der selben Reihenfolge wie sie auch ausgefallen sind, nur rückwärts?

Die Follikel die zuletzt verkümmert sind starten als erstes wieder den (sichtbaren) Haarwuchs.  
Die Follikel die am längsten verkümmert sind benötigen auch am längsten um wieder (sichtbar) aktiv zu werden.  
Sicher? Und warum ist das so?

---

---

Subject: Aw: Prostaglandin F2alpha - Teil 2  
Posted by [Norwood-packt-das-an](#) on Mon, 21 Jul 2014 11:55:37 GMT  
[View Forum Message](#) <> [Reply to Message](#)

---

Da die PR-F2-alpha Präparate ja recht teuer sind (noch dazu verschreibungspflichtig):  
Was haltet Ihr von der Idee, einfach Bullen-Sperma zu verwenden? Habe gelesen, dass dies sehr viel PRF2a enthalten soll

Bei youtube habe ich einen Bericht dazu gesehen, dass ein Friseur Bullensperma anbietet und die Haare sollen davon sehr dick werden angeblich..  
Aber zum Friseur geht man eben nicht jeden Tag und daher hat man von der Haarwuchsfördernden Wirkung wohl noch nichts mitbekommen.  
Alternativ könnte man natürlich auch sein eigenes Sperma verwenden, denn dort ist ebenso viel PRF2a enthalten.  
Aber das ist vielen wohl zu umständlich..

---

---

Subject: Aw: Prostaglandin F2alpha - Teil 2  
Posted by [Norwood-packt-das-an](#) on Mon, 21 Jul 2014 20:21:55 GMT  
[View Forum Message](#) <> [Reply to Message](#)

---

Hat jemand eine Idee, wie GENAU der Wirkmechanismus von Prostaglandin F2-alpha ist?

Hier wird es etwas beschrieben, aber so genau verständlich ist es nicht und vermutlich wissen die Wissenschaftler es selbst nicht so genau:

[https://translate.google.de/translate?sl=en&tl=de&js=y&prev=\\_t&hl=de&ie=UTF-8&u=http%3A%2F%2Fmichaelsally.blogspot.co.at%2F2013%2F03%2Fmale-pattern-baldness-bimatoprost.html&a mp;edit-text=](https://translate.google.de/translate?sl=en&tl=de&js=y&prev=_t&hl=de&ie=UTF-8&u=http%3A%2F%2Fmichaelsally.blogspot.co.at%2F2013%2F03%2Fmale-pattern-baldness-bimatoprost.html&a mp;edit-text=)

Ich überlege, was wäre wohl, wenn meine Haare durch PRf2a wieder nachwachsen würden. Sollte ich es dann absetzen und wenn ja, bleiben die Haare dann oder muss man sein Leben lang PRf2a schmieren? Das wäre eine interessante Frage.

Ich denke aber, dass man die Haare gut halten kann, wenn die wahrscheinlichste Ursache, die Arteriosklerose, beseitigt ist.

Und wenn neue Haare gebildet werden, bedeutet dies ja, dass die Blutversorgung wohl stimmen muss. Also gehe ich davon aus, dass entweder neue Blutgefäße entstehen oder aber die Bisherigen gesäubert werden.

Denn ohne Blutversorgung kann kein Haar wachsen. Ich denke, das ist jedem klar.

---

Subject: Aw: Prostaglandin F2alpha - Teil 2  
Posted by [Jimbo360](#) on Mon, 04 Aug 2014 19:12:10 GMT  
[View Forum Message](#) <> [Reply to Message](#)

Gibts hier schon neue Bilder oder Status-Updates? Der letzte Eindruck war ja relativ vielversprechend!

---

Subject: Aw: Prostaglandin F2alpha - Teil 2  
Posted by [PeterNorth](#) on Mon, 04 Aug 2014 19:29:31 GMT  
[View Forum Message](#) <> [Reply to Message](#)

Ab-2008-Norwood-null schrieb am Mon, 21 July 2014 22:21: Hat jemand eine Idee, wie GENAU der Wirkmechanismus von Prostaglandin F2-alpha ist?

Hier wird es etwas beschrieben, aber so genau verständlich ist es nicht und vermutlich wissen die Wissenschaftler es selbst nicht so genau:

[https://translate.google.de/translate?sl=en&tl=de&js=y&prev=\\_t&hl=de&ie=UTF-8&u=http%3A%2F%2Fmichaelsally.blogspot.co.at%2F2013%2F03%2Fmale-pattern-baldness-bimatoprost.html&a mp;a mp;edit-text=](https://translate.google.de/translate?sl=en&tl=de&js=y&prev=_t&hl=de&ie=UTF-8&u=http%3A%2F%2Fmichaelsally.blogspot.co.at%2F2013%2F03%2Fmale-pattern-baldness-bimatoprost.html&a mp;a mp;edit-text=)

Ich überlege, was wäre wohl, wenn meine Haare durch PRf2a wieder nachwachsen würden. Sollte ich es dann absetzen und wenn ja, bleiben die Haare dann oder muss man sein Leben lang PRf2a schmieren? Das wäre eine interessante Frage.

Ich denke aber, dass man die Haare gut halten kann, wenn die wahrscheinlichste Ursache, die Arteriosklerose, beseitigt ist.

Und wenn neue Haare gebildet werden, bedeutet dies ja, dass die Blutversorgung wohl stimmen muss. Also gehe ich davon aus, dass entweder neue Blutgefäße entstehen oder aber die Bisherigen gesäubert werden.

Denn ohne Blutversorgung kann kein Haar wachsen. Ich denke, das ist jedem klar.

ich würde irgendein Medi schlucken was den Blutdruck drastisch erhöht , dann presst es dir das Blut schon dahin wo es hinkommen soll.

mit gewalt geht alles ... so wie der typ bei Doom im Berzerk modus

---

---

Subject: Aw: Prostaglandin F2alpha - Teil 2  
Posted by [PeterNorth](#) on Mon, 04 Aug 2014 19:30:44 GMT  
[View Forum Message](#) <> [Reply to Message](#)

---

achja, ich würde auch zugerne mal wieder bilder von yodas neuwuchs sehen.

wahrscheinlich war er schon beim friseur

---

---

Subject: Aw: Prostaglandin F2alpha - Teil 2  
Posted by [Dominik2014](#) on Tue, 26 Aug 2014 15:17:10 GMT  
[View Forum Message](#) <> [Reply to Message](#)

---

Hallo Liebe Community,

Bin neu Hier im Forum

Habe mich nun den ganzen Tag mit diesem Thema beschäftigt und bin quer durch die Threads gesprungen um schlussendlich den Überblick zu verlieren.

@yoda

Was verwendest du jetzt genau?

Prog - Welche Marke? Und direkt die Creme oder die Lösung von Pilos?

KET - Creme direkt auf die Stirn? Keine Lösung von Pilos

Minox 5% oder nur 2,5%

Nimmst du alles durchgehend oder hast du on off Phasen.

Wie sieht es bei anderen aus? Hat nur yoda bis jetzt ein gutes Erfolgserlebnis?

---

---

Subject: Aw: Prostaglandin F2alpha - Teil 2  
Posted by [morrr](#) on Tue, 28 Oct 2014 21:58:03 GMT  
[View Forum Message](#) <> [Reply to Message](#)

---

Lebt Yoda eigentlich noch ? Lange nichts gehört/gelesen.

EDIT:

Ok, letzter Beitrag zum Forum am 01.Sept.2014.

Letzter Post in diesem Thread: 06.Juni

Letzter Statusbericht .. lange her.

Bin gespannt und schau dann mal in einem Monat vorbei

---

---

Subject: Aw: Prostaglandin F2alpha - Teil 2

Posted by [PeterNorth](#) on Tue, 28 Oct 2014 22:27:27 GMT

[View Forum Message](#) <> [Reply to Message](#)

---

ich denke wenn er denn seinen Erfolg weiter hat ausbauen können, hätte er hier schon weiter updates gebracht. vllt stagniert es auch einfach nur oder es hat halt kosmetisch kaum einen verbessernden effekt...

---

---

Subject: Aw: Prostaglandin F2alpha - Teil 2

Posted by [chribe](#) on Wed, 29 Oct 2014 07:08:12 GMT

[View Forum Message](#) <> [Reply to Message](#)

---

Der meldet sich schon noch. Er meinte ja mal, das er sehr beschäftigt ist. Evtl. mit Friseurterminen?

---

---

Subject: Aw: Prostaglandin F2alpha - Teil 2

Posted by [pilos](#) on Wed, 29 Oct 2014 07:24:42 GMT

[View Forum Message](#) <> [Reply to Message](#)

---

chribe schrieb am Wed, 29 October 2014 09:08 Evtl. mit Friseurterminen?

---

---

Subject: Aw: Prostaglandin F2alpha - Teil 2

Posted by [yoda](#) on Wed, 29 Oct 2014 08:27:01 GMT

[View Forum Message](#) <> [Reply to Message](#)

---

morrr schrieb am Tue, 28 October 2014 22:58Lebt Yoda eigentlich noch ? Lange nichts gehört/gelesen.

EDIT:

Ok, letzter Beitrag zum Forum am 01.Sept.2014.

Letzter Post in diesem Thread: 06.Juni

Letzter Statusbericht .. lange her.

Bin gespannt und schau dann mal in einem Monat vorbei

---

Ja Yoda lebt noch.... und Friseurtermine sind auch noch nicht nötig. Nur habe ich momentan echt viel zutun und abends keine Lust mehr am Rechner zu sitzen.

Ihr wollt bestimmt wissen wie mein Status ist? Er ist so geblieben wie beim letzten Update nur habe ich einige Veränderungen vorgenommen.

hatte jetzt 2 Monate Pause mit Progy gemacht und Min komplett abgesetzt weil es bei mir nichts gebracht hat. Jetzt fange ich mit Progy wieder an und werde die Lumigan Mischung wieder dazu nehmen. Wahrscheinlich haben wir das alle unterschätzt... na mal sehen ich werde es jetzt über ein Jahr testen und dann sehen.

Neu hinzugekommen ist Jod & Selen Kombi und Vitamin-D3. Diese Kombi soll den Stoffwechsel anregen und damit das Wachstum. Also kann man sagen es hat bisher was gebracht nur bin ich von Min enttäuscht, hatte davon mehr erhofft.

---

Subject: Aw: Prostaglandin F2alpha - Teil 2  
Posted by [pilos](#) on Wed, 29 Oct 2014 10:09:52 GMT  
[View Forum Message](#) <> [Reply to Message](#)

---

ket ist extrem wichtig und wirkt erst nach 12 monate

ist die frage ob man sogar eine ket+miconazol+pirocton olamin machen sollte

---

Subject: Aw: Prostaglandin F2alpha - Teil 2  
Posted by [chrife](#) on Wed, 29 Oct 2014 10:10:32 GMT  
[View Forum Message](#) <> [Reply to Message](#)

---

yoda schrieb am Wed, 29 October 2014 09:27morrr schrieb am Tue, 28 October 2014 22:58Lebt Yoda eigentlich noch ? Lange nichts gehört/gelesen.

EDIT:

Ok, letzter Beitrag zum Forum am 01.Sept.2014.

Letzter Post in diesem Thread: 06.Juni

Letzter Statusbericht .. lange her.

Bin gespannt und schau dann mal in einem Monat vorbei

Ja Yoda lebt noch.... und Friseurtermine sind auch noch nicht nötig. Nur habe ich momentan echt viel zutun und abends keine Lust mehr am Rechner zu sitzen.

Ihr wollt bestimmt wissen wie mein Status ist? Er ist so geblieben wie beim letzten Update nur habe ich einige Veränderungen vorgenommen.

hatte jetzt 2 Monate Pause mit Progy gemacht und Min komplett abgesetzt weil es bei mir nichts gebracht hat. Jetzt fange ich mit Progy wieder an und werde die Lumigan Mischung wieder dazu nehmen. Wahrscheinlich haben wir das alle unterschätzt... na mal sehen ich werde es jetzt über ein Jahr testen und dann sehen.

Neu hinzugekommen ist Jod & Selen Kombi und Vitamin-D3. Diese Kombi soll den Stoffwechsel anregen und damit das Wachstum. Also kann man sagen es hat bisher was gebracht nur bin ich von Min enttäuscht, hatte davon mehr erhofft.

Ich persönlich, sehe Lumigan auch als ein Mittel mit viel Potential. Die sollen mal die Forschung mit dem Mittel vorantreiben. Nutzt du die Jod & Selen Kombi sowie Vit. D3 auch topisch? Wie bist du auf diese Kombi gekommen? Danke für dein Update.

---

Subject: Aw: Prostaglandin F2alpha - Teil 2  
Posted by [yoda](#) on Wed, 29 Oct 2014 10:15:18 GMT  
[View Forum Message](#) <> [Reply to Message](#)

---

pilos schrieb am Wed, 29 October 2014 11:09  
ket ist extrem wichtig und wirkt erst nach 12 monate

ist die frage ob man sogar eine ket+miconazol+pirocton olamin machen sollte

Ket nehme ich ja weiterhin, nur Minox habe ich abgesetzt.

---

Subject: Aw: Prostaglandin F2alpha - Teil 2  
Posted by [yoda](#) on Wed, 29 Oct 2014 10:23:16 GMT  
[View Forum Message](#) <> [Reply to Message](#)

---

chribe schrieb am Wed, 29 October 2014 11:10. Nutzt du die Jod & Selen Kombi sowie Vit. D3 auch topisch? Wie bist du auf diese Kombi gekommen? Danke für dein Update.

Also hier mal die Kurzform... Vitamin-D ist gehört eigentlich zu den Steroiden(Hormone). Jod & Selen in Kombi, nur Jod bringt nichts auch zuviel davon bringt nichts eher das Gegenteil. Damit bringe ich Die Schilddrüse bisschen in Trap und somit den Stoffwechsel, wirkt aber nur bei Unterfunktion. Aber wie gesagt viel hilft nicht viel!

Bei mir sind dadurch die Haare aber dicker und kräftiger geworden und Vitamin-D soll graue Haare vorbeugen.

Subject: Aw: Prostaglandin F2alpha - Teil 2  
Posted by [chribe](#) on Wed, 29 Oct 2014 10:58:39 GMT  
[View Forum Message](#) <> [Reply to Message](#)

---

pilos schrieb am Wed, 29 October 2014 11:09  
ket ist extrem wichtig und wirkt erst nach 12 monate

ist die frage ob man sogar eine ket+miconazol+pirocton olamin machen sollte

Wieso wirkt es erst nach 12 Monate?

---

---

Subject: Aw: Prostaglandin F2alpha - Teil 2  
Posted by [stfn111](#) on Wed, 29 Oct 2014 11:17:36 GMT  
[View Forum Message](#) <> [Reply to Message](#)

---

pilos schrieb am Wed, 29 October 2014 11:09  
ket ist extrem wichtig und wirkt erst nach 12 monate

ist die frage ob man sogar eine ket+miconazol+pirocton olamin machen sollte

Warum schätzt du ket als so wichtig ein und warum wirkt es erst naj 12 monaten? bei mir macht es bereits seit anfangs eine problemlose nicht schuppene kopfhaut... Kann es sein dass bei manchen 17beta hsd mehr probleme als 5ar macht?!

---

---

Subject: Aw: Prostaglandin F2alpha - Teil 2  
Posted by [pilos](#) on Wed, 29 Oct 2014 11:29:35 GMT  
[View Forum Message](#) <> [Reply to Message](#)

---

chribe schrieb am Wed, 29 October 2014 12:58pilos schrieb am Wed, 29 October 2014 11:09  
ket ist extrem wichtig und wirkt erst nach 12 monate

ist die frage ob man sogar eine ket+miconazol+pirocton olamin machen sollte

Wieso wirkt es erst nach 12 Monate?

erst nach 12 moate sieht man auch optisch etwas

---

---

Subject: Aw: Prostaglandin F2alpha - Teil 2  
Posted by [pilos](#) on Wed, 29 Oct 2014 11:30:42 GMT  
[View Forum Message](#) <> [Reply to Message](#)

---

stfn111 schrieb am Wed, 29 October 2014 13:17pilos schrieb am Wed, 29 October 2014 11:09  
ket ist extrem wichtig und wirkt erst nach 12 monate

ist die frage ob man sogar eine ket+miconazol+pirocton olamin machen sollte

Warum schätzt du ket als so wichtig ein und warum wirkt es erst naj 12 monaten? bei mir macht es bereits seit anfangs eine problemlose nicht schuppende kopfhaut... Kann es sein dass bei manchen 17beta hsd mehr probleme als 5ar macht?!

weil ket ein steroid disruptor ist

---

Subject: Aw: Prostaglandin F2alpha - Teil 2  
Posted by [stfn111](#) on Wed, 29 Oct 2014 12:17:54 GMT  
[View Forum Message](#) <> [Reply to Message](#)

---

pilos schrieb am Wed, 29 October 2014 12:30stfn111 schrieb am Wed, 29 October 2014  
13:17pilos schrieb am Wed, 29 October 2014 11:09  
ket ist extrem wichtig und wirkt erst nach 12 monate

ist die frage ob man sogar eine ket+miconazol+pirocton olamin machen sollte

Warum schätzt du ket als so wichtig ein und warum wirkt es erst naj 12 monaten? bei mir macht es bereits seit anfangs eine problemlose nicht schuppende kopfhaut... Kann es sein dass bei manchen 17beta hsd mehr probleme als 5ar macht?!

weil ket ein steroid disruptor ist

Hey pilos!

Ich versteh, dass du dich oft knapp hältst, aber bitte lass doch für uns dummies mal aus. So in 2-3 sätzen bitte

---

Subject: Aw: Prostaglandin F2alpha - Teil 2  
Posted by [yoda](#) on Wed, 29 Oct 2014 12:37:03 GMT

---



stfn111 schrieb am Wed, 29 October 2014 13:17pilos schrieb am Wed, 29 October 2014 12:30stfn111 schrieb am Wed, 29 October 2014 13:17pilos schrieb am Wed, 29 October 2014 11:09  
ket ist extrem wichtig und wirkt erst nach 12 monate

ist die frage ob man sogar eine ket+miconazol+pirocton olamin machen sollte

Warum schätzt du ket als so wichtig ein und warum wirkt es erst naj 12 monaten? bei mir macht es bereits seit anfangs eine problemlose nicht schuppene kopfhaut... Kann es sein dass bei manchen 17beta hsd mehr probleme als 5ar macht?!

weil ket ein steroid disruptor ist

Hey pilos!

Ich versteh, dass du dich oft knapp hältst, aber bitte lass doch für uns dummies mal aus. So in 2-3 sätzen bitte

Bin zwar nicht Pilos, aber hier ist die Antwort... [http://de.wikipedia.org/wiki/Endokrine\\_Disruptoren](http://de.wikipedia.org/wiki/Endokrine_Disruptoren)

---

---

Subject: Aw: Prostaglandin F2alpha - Teil 2  
Posted by [chrìbe](#) on Wed, 29 Oct 2014 13:49:41 GMT  
[View Forum Message](#) <> [Reply to Message](#)

---

Hab mal das Internet durchsucht nach aktuellem Forschungsstand von Bimatoprost. Anschein ist dieses Jahr eine kleine Studie der Duke Uni fertig geworden. Sieht schon mal nicht so schlecht aus, bzw. ist diese ähnlich der aus Berlin. Allergan selber steckt anschein in Phase 2:

Hier der Link der Studie:

<http://www.clinicaltrials.gov/ct2/show/study/NCT02170662?term=bimatoprost&rank=19&sect=X4301256>

Edit:

Die Allergan Studie im Vergleich zu Minox 5%:

<http://www.clinicaltrials.gov/ct2/show/study/NCT01325337?term=bimatoprost&rank=76&sect=X01256>

---

---

Subject: Aw: Prostaglandin F2alpha - Teil 2  
Posted by [Rosso](#) on Wed, 29 Oct 2014 14:45:07 GMT  
[View Forum Message](#) <> [Reply to Message](#)

---

pilos schrieb am Wed, 29 October 2014 11:09

ist die frage ob man sogar eine ket+miconazol+pirocton olamin machen sollte

Könntest du evtl. eine Anleitung dazu machen?

Brauche unbedingt was anti-inflammatorisches, sonst skalpier ich mich bald selbst.

---

---

Subject: Aw: Prostaglandin F2alpha - Teil 2  
Posted by [pilos](#) on Wed, 29 Oct 2014 14:54:19 GMT  
[View Forum Message](#) <> [Reply to Message](#)

---

Rosso schrieb am Wed, 29 October 2014 16:45pilos schrieb am Wed, 29 October 2014 11:09

ist die frage ob man sogar eine ket+miconazol+pirocton olamin machen sollte

Könntest du evtl. eine Anleitung dazu machen?

Brauche unbedingt was anti-inflammatorisches, sonst skalpier ich mich bald selbst.

das ist erstmal eine überlegung...

---

---

Subject: Aw: Prostaglandin F2alpha - Teil 2  
Posted by [opti](#) on Wed, 29 Oct 2014 16:33:42 GMT  
[View Forum Message](#) <> [Reply to Message](#)

---

welches vitamin d ,selen und jod nimmst du bzw in welchen Mengen ?Bin am überlegen mir die sachen auch zu holen..

---

---

Subject: Aw: Prostaglandin F2alpha - Teil 2  
Posted by [dryer](#) on Thu, 06 Nov 2014 21:53:40 GMT  
[View Forum Message](#) <> [Reply to Message](#)

---

hi leute,

hab mich hier und da mal reingelesen und mich letzten endes entschieden die ket-p4-mischung zu testen.

vor allem, weil yoda einer der wenigen ist der konsequennt bei einem mittel bleibt. danke yoda für die berichterstattung, aber auch an pilos und die vielen anderen.

ich fing an zu mischen:

20g ketcreme+20pump p4+20 ml isoalk (insgesamt 60ml ergeben, entsprechend 1.5 ml pro behandlung). hatte eine feine mischung, alles gut gelöst. am nächsten tag war der mix fest. hab mich entschieden noch 20 ml isoalk beizumischen, damit es nicht mehr fest wird. also aufgewärmt und 20 ml isoalk rein. jetzt wir das ganze zwar nicht fest, habe aber viele kleine klumpen die nicht gelöst werden, auch nicht, wenn man es aufwärmt.

kann man das zeug noch verwenden?  
jemand ne idee?

thnx und grüße  
dryer

---

Subject: Aw: Prostaglandin F2alpha - Teil 2  
Posted by [chribe](#) on Fri, 07 Nov 2014 16:27:28 GMT  
[View Forum Message](#) <> [Reply to Message](#)

---

chribe schrieb am Wed, 29 October 2014 14:49Hab mal das Internet durchsucht nach aktuellem Forschungsstand von Bimatoprost. Anschein ist dieses Jahr eine kleine Studie der Duke Uni fertig geworden. Sieht schon mal nicht so schlecht aus, bzw. ist diese ähnlich der aus Berlin. Allergan selber steckt anschein in Phase 2:

Hier der Link der Studie:

<http://www.clinicaltrials.gov/ct2/show/study/NCT02170662?term=bimatoprost&rank=19&sect=X4301256>

Edit:

Die Allergan Studie im Vergleich zu Minox 5%:

<http://www.clinicaltrials.gov/ct2/show/study/NCT01325337?term=bimatoprost&rank=76&sect=X01256>

Was sagen die Experten zu den Studien? Brauchbar oder nicht?

---

---

Subject: Aw: Prostaglandin F2alpha - Teil 2  
Posted by [pilos](#) on Fri, 07 Nov 2014 16:36:29 GMT  
[View Forum Message](#) <> [Reply to Message](#)

---

dryer schrieb am Thu, 06 November 2014 23:53hi leute,

hab mich hier und da mal reingelesen und mich letzten endes entschieden die ket-p4-mischung zu testen.

vor allem, weil yoda einer der wenigen ist der konsequennt bei einem mittel bleibt. danke yoda für die berichterstattung, aber auch an pilos und die vielen anderen.

ich fing an zu mischen:

20g ketcreme+20pump p4+20 ml isoalk (insgesamt 60ml ergeben, entsprechend 1.5 ml pro behandlung). hatte eine feine mischung, alles gut gelöst. am nächsten tag war der mix fest. hab mich entschieden noch 20 ml isoalk beizumischen, damit es nicht mehr fest wird. also aufgewärmt und 20 ml isoalk rein. jetzt wir das ganze zwar nicht fest, habe aber viele kleine klumpen die nicht gelöst werden, auch nicht, wenn man es aufwärmt.

kann man das zeug noch verwenden?  
jemand ne idee?

thnx und grüße  
dryer

natürlich kannst du es verwenden

[http://www.alopezie.de/fud/index.php/m/278709/#msg\\_278709](http://www.alopezie.de/fud/index.php/m/278709/#msg_278709)

---

Subject: Aw: Prostaglandin F2alpha - Teil 2  
Posted by [dryer](#) on Sat, 08 Nov 2014 22:14:49 GMT  
[View Forum Message](#) <> [Reply to Message](#)

---

pilos schrieb am Fri, 07 November 2014 17:36dryer schrieb am Thu, 06 November 2014 23:53hi leute,

hab mich hier und da mal reingelesen und mich letzten endes entschieden die ket-p4-mischung zu testen.

vor allem, weil yoda einer der wenigen ist der konsequennt bei einem mittel bleibt. danke yoda für die berichterstattung, aber auch an pilos und die vielen anderen.

ich fing an zu mischen:

20g ketcreme+20pump p4+20 ml isoalk (insgesamt 60ml ergeben, entsprechend 1.5 ml pro

behandlung). hatte eine feine mischung, alles gut gelöst. am nächsten tag war der mix fest. hab mich entschieden noch 20 ml isoalk beizumischen, damit es nicht mehr fest wird. also aufgewärmt und 20 ml isoalk rein. jetzt wir das ganze zwar nicht fest, habe aber viele kleine klumpen die nicht gelöst werden, auch nicht, wenn man es aufwärmt.

kann man das zeug noch verwenden?  
jemand ne idee?

thnx und grüße  
dryer

natürlich kannst du es verwenden

ok, konsistenz ändert sich nicht...  
wird dadurch die genaue dosierung nicht erschwert?  
und teilweise kann ich die kleinen klumpen nicht einmassieren.  
gruß  
dryer

---

Subject: Aw: Prostaglandin F2alpha - Teil 2  
Posted by [pilos](#) on Sun, 09 Nov 2014 10:06:51 GMT  
[View Forum Message](#) <> [Reply to Message](#)

---

dryer schrieb am Sun, 09 November 2014 00:14  
ok, konsistenz ändert sich nicht...  
wird dadurch die genaue dosierung nicht erschwert?  
und teilweise kann ich die kleinen klumpen nicht einmassieren.  
gruß  
dryer

hättest den verlinkten text gelesen wärest du jetzt schlauer

---

Subject: Aw: Prostaglandin F2alpha - Teil 2  
Posted by [lux123](#) on Mon, 10 Nov 2014 15:12:28 GMT

Hallo zusammen,

ein sehr interessanter Thread. Ich nehme zur Zeit 2,5% Minox, die Ket Lotion nach Pilos Rezept und Estradiol topisch.

Überlegung wäre nun auch Progesteron hinzuzunehmen. Passt das zusammen in dieser Dosis?

Welches ist die viel zitierte Creme? Habe statt der 70g nur eine 59g Creme gefunden. Auf welche NW sollte man bei Progesteron achten?

Danke und Grüße

---

Subject: Aw: Prostaglandin F2alpha - Teil 2  
Posted by [pilos](#) on Mon, 10 Nov 2014 15:26:14 GMT

[View Forum Message](#) <> [Reply to Message](#)

---

lux123 schrieb am Mon, 10 November 2014 17:12Hallo zusammen,

ein sehr interessanter Thread. Ich nehme zur Zeit 2,5% Minox, die Ket Lotion nach Pilos Rezept und Estradiol topisch.

Überlegung wäre nun auch Progesteron hinzuzunehmen. Passt das zusammen in dieser Dosis?

Welches ist die viel zitierte Creme? Habe statt der 70g nur eine 59g Creme gefunden. Auf welche NW sollte man bei Progesteron achten?

Danke und Grüße

die alte 70g..jetzt 85g (680mg progesteron gesamt) ist die schwache ...aber hier laufen ständig blindschleichen herum und empfehlen mist

die 59g ( 1073mg progesteron gesamt) ist die starke

[http://www.alopezie.de/fud/index.php/mv/tree/24262/294165/#msg\\_294165](http://www.alopezie.de/fud/index.php/mv/tree/24262/294165/#msg_294165)

[http://www.alopezie.de/fud/index.php/m/294194/?srch=m%C3%A4nner#msg\\_294194](http://www.alopezie.de/fud/index.php/m/294194/?srch=m%C3%A4nner#msg_294194)

---

Subject: Aw: Prostaglandin F2alpha - Teil 2

Posted by [lux123](#) on Mon, 10 Nov 2014 16:47:34 GMT

[View Forum Message](#) <> [Reply to Message](#)

---

pilos schrieb am Mon, 10 November 2014 16:26lux123 schrieb am Mon, 10 November 2014 17:12Hallo zusammen,

ein sehr interessanter Thread. Ich nehme zur Zeit 2,5% Minox, die Ket Lotion nach Pilos Rezept und Estradiol topisch.

Überlegung wäre nun auch Progesteron hinzuzunehmen. Passt das zusammen in dieser Dosis?

Welches ist die viel zitierte Creme? Habe statt der 70g nur eine 59g Creme gefunden. Auf welche NW sollte man bei Progesteron achten?

Danke und Grüße

die alte 70g..jetzt 85g (680mg progesteron gesamt) ist die schwache ...aber hier laufen ständig blindschleichen herum und empfehlen mist

die 59g ( 1073mg progesteron gesamt) ist die starke

[http://www.alopezie.de/fud/index.php/mv/tree/24262/294165/#msg\\_294165](http://www.alopezie.de/fud/index.php/mv/tree/24262/294165/#msg_294165)

[http://www.alopezie.de/fud/index.php/m/294194/?srch=m%C3%A4nner#msg\\_294194](http://www.alopezie.de/fud/index.php/m/294194/?srch=m%C3%A4nner#msg_294194)

Alles klar danke, dann habe ich deinen Hinweis in der Rezeptur falsch verstanden, weil nur 59g und über 25€

Wie schaut es mit der Kombination mit Minox, Ket Lotion und Estradiol topisch aus?

Lese gerade den Thread zu Progesteron-Thread - Progesteron als Fin-Ersatz und da wird von Vielen aufgrund der schweren Dosierung und extremen NW von Prog abgeraten.

---

Subject: Aw: Prostaglandin F2alpha - Teil 2

Posted by [pilos](#) on Mon, 10 Nov 2014 17:07:27 GMT

[View Forum Message](#) <> [Reply to Message](#)

---

lux123 schrieb am Mon, 10 November 2014 18:47

Alles klar danke, dann habe ich deinen Hinweis in der Rezeptur falsch verstanden, weil nur 59g und über 25€



habe den text vereinfacht..nur noch mg/mL/g empfehlung

Zitat:Wie schaut es mit der Kombination mit Minox, Ket Lotion und Estradiol topisch aus?

es geht alles...muss man nur gut tüfteln können

Zitat:

Lese gerade den Thread zu Progesteron-Thread - Progesteron als Fin-Ersatz und da wird von Vielen aufgrund der schweren Dosierung und extremen NW von Prog abgeraten.

klar wenn man sich 200mg am tag in den arsch reinschiebt..ist ja auch kein wunder

---

Subject: Aw: Prostaglandin F2alpha - Teil 2  
Posted by [lux123](#) on Mon, 10 Nov 2014 18:42:04 GMT  
[View Forum Message](#) <> [Reply to Message](#)

Danke für die schnelle Antwort. Gehen tut immer alles, ob es gut ist oder besser gesagt empfehlenswert, das ist meine Frage.

Sind Estradiol und Prog denn nicht ähnlich/gleich in der Wirkung?

Welche Dosierung ist denn ratsam? Das Estradiol ist mit 0,015g auf 150g Isopropalk. gemischt. Da hatten wir schon mal die Diskussion, dass dies viel zu stark verdünnt wäre. Ich nehme daher mehr Tropfen als die 9-12. Minox mit 2,5% und eben die Ket Lsg nach deinem Rezept.

Oder nch ganz anders gefragt, ist ein anderes Mittel zu dieser Kombi noch besser geeignet?

---

Subject: Aw: Prostaglandin F2alpha - Teil 2  
Posted by [pilos](#) on Mon, 10 Nov 2014 19:52:10 GMT  
[View Forum Message](#) <> [Reply to Message](#)

lux123 schrieb am Mon, 10 November 2014 20:42  
Sind Estradiol und Prog denn nicht ähnlich/gleich in der Wirkung?

Welche Dosierung ist denn ratsam? Das Estradiol ist mit 0,015g auf 150g Isopropalk. gemischt. Da hatten wir schon mal die Diskussion, dass dies viel zu stark verdünnt wäre. Ich nehme daher mehr Tropfen als die 9-12. Minox mit 2,5% und eben die Ket Lsg nach deinem Rezept.

Oder nch ganz anders gefragt, ist ein anderes Mittel zu dieser Kombi noch besser geeignet?

jaein

das musst du sehen wo dein limit bei e2 liegt, zumal esviele estradiole gibt

bei jedem ist es anders

---

Subject: Aw: Prostaglandin F2alpha - Teil 2  
Posted by [lux123](#) on Mon, 10 Nov 2014 21:49:12 GMT  
[View Forum Message](#) <> [Reply to Message](#)

---

Mhm leider bin ich dadurch nicht schlauer.

Auf dem Rezept steht Estradiolbenzoat.

An welchen Zeichen erkenne ich denn das Limit?

Würde dann Estradiol topisch weiternehmen und dazu Prog in der Dosierung der Rezeptur.

Bei Hormonen bin ich eben etwas vorsichtig. Vor allem wenn ich die ganzen Risiken und NW lese.

---

Subject: Aw: Prostaglandin F2alpha - Teil 2  
Posted by [dryer](#) on Thu, 11 Dec 2014 23:15:26 GMT  
[View Forum Message](#) <> [Reply to Message](#)

---

hoi leute,

mein erster eindruck von der ganzen geschichte.... (ket & p4 in isoalc)

ich mach 3w on/ 1w off. in der on phase empfinde ich eine gesteigerte libido, in der off dagegen sinkt sie unters übliche... das nach einer on phase.  
ist das normal, wird sich das verbessern, verschlechtern, ?

muss dazu sagen, dass ich davor zwei mal 3w p4 genommen habe.

und übrigens, kann man da nicht ein anderes lösungsmittel für die brühe nehmen, denn die klümpchen erschweren die gleichmäßige dosierung in gewissem maße. DMSO und so hab ich mal gelesen, das ist aber etwas giftig...

thanks und gruß  
dryer

Subject: Aw: Prostaglandin F2alpha - Teil 2  
Posted by [dryer](#) on Sun, 18 Jan 2015 01:54:35 GMT  
[View Forum Message](#) <> [Reply to Message](#)

---

jemand ne ahnung wie lumigan dosiert werden sollte, in welcher menge usw...  
gruß  
dryer

---

---

Subject: Aw: Prostaglandin F2alpha - Teil 2  
Posted by [pilos](#) on Sun, 18 Jan 2015 13:37:02 GMT  
[View Forum Message](#) <> [Reply to Message](#)

---

dryer schrieb am Sun, 18 January 2015 03:54jemand ne ahnung wie lumigan dosiert werden sollte, in welcher menge usw...  
gruß  
dryer

es gibt die selbsthilfe auch für dich

[http://www.alopezie.de/fud/index.php/m/245381/#msg\\_245381](http://www.alopezie.de/fud/index.php/m/245381/#msg_245381)

<http://www.alopezie.de/fud/index.php/f/10/>

---

---

Subject: Aw: Prostaglandin F2alpha - Teil 2  
Posted by [dryer](#) on Sun, 18 Jan 2015 15:29:59 GMT  
[View Forum Message](#) <> [Reply to Message](#)

---

thanks

---

---

Subject: Aw: Prostaglandin F2alpha - Teil 2  
Posted by [jan1982](#) on Wed, 18 Mar 2015 07:59:34 GMT  
[View Forum Message](#) <> [Reply to Message](#)

---

Ist das Projekt hier von Yoda eigentlich gescheitert?  
Ganz zu Anfang gab es ja viel versprechende Bilder, aber man hat ja länger nix gelesen.

---

---

Subject: Aw: Prostaglandin F2alpha - Teil 2  
Posted by [CoLaReS](#) on Thu, 19 Mar 2015 00:02:20 GMT  
[View Forum Message](#) <> [Reply to Message](#)

---

Hallo an alle

Ich lese hier bereits seit ca. 2 Wochen mit und jetzt habe ich jedoch ein paar Fragen:

1. Wäre folgende Lotion sinnvoll und machbar: Progesteron Creme + Ket Creme (Nizoral 2%) + PGF2a?

Wäre PGF2a hier das richtige:

www

.meine-onlineapo.de/index.php?auswahl=produkt&Nummer=737083&partnerid=94511215&partnerstart=1

Und welche von den beiden Progesteron sollte man sich holen bzw. welches davon hat mehr Wirkstoff?

www

.biovea.com/de/product\_detail.aspx?PID=7227&OS=204&KW=PROGESTERON%20CREME&cp=4&NAME=PROGESTERON-CREME-84.5g

oder

www

.biovea.com/de/product\_detail.aspx?NAME=PROGESTERON-CREME-65ml&PID=1673&OS=204

Danke an euch alle schon mal =)

---

Subject: Aw: Prostaglandin F2alpha - Teil 2  
Posted by [pilos](#) on Thu, 19 Mar 2015 11:47:44 GMT  
[View Forum Message](#) <> [Reply to Message](#)

---

CoLaReS schrieb am Thu, 19 March 2015 02:02Hallo an alle

Ich lese hier bereits seit ca. 2 Wochen mit und jetzt habe ich jedoch ein paar Fragen:

1. Wäre folgende Lotion sinnvoll und machbar: Progesteron Creme + Ket Creme (Nizoral 2%)

machbar

Zitat: + PGF2a?

Wäre PGF2a hier das richtige:

www

.meine-onlineapo.de/index.php?auswahl=produkt&Nummer=737083&partnerid=94511215&partnerstart=1

völlig ungeeignet

Zitat: Und welche von den beiden Progesteron sollte man sich holen bzw. welches davon hat mehr Wirkstoff?

[http://www.biovea.com/de/product\\_detail.aspx?PID=7227&OS=204&KW=PROGESTERON%20CREME&cp=4&NAME=PROGESTERON-CREME-84.5g](http://www.biovea.com/de/product_detail.aspx?PID=7227&OS=204&KW=PROGESTERON%20CREME&cp=4&NAME=PROGESTERON-CREME-84.5g)

da ist mehr drin

---

Subject: Aw: Prostaglandin F2alpha - Teil 2  
Posted by [CoLaReS](#) on Thu, 19 Mar 2015 12:51:59 GMT  
[View Forum Message](#) <> [Reply to Message](#)

---

Hey pilos danke für die schnelle Antwort.

Dass die Progi + Ket Lotion geht ist mir klar (Selbsthilfe bereits studiert )

Progi und Ket sind ja beide DHT Hemmer, wenn ich das soweit richtig verstanden habe. Was kann ich denn dazu reinmischen um Haarwachstum zu fördern, wenn ich Minox, Fin, Dut und was da so alles auf chemischer Basis gibt, nicht nutzen möchte?

Deshalb dachte ich eventuell PGF2a? Oder habe ich da was falsch verstanden?

Ach ja und die 84,5g Creme von NOW kann ich dann auch für deine 0,45%-ige Progi + 0,5%-ige Ket Lotion verwenden bzw. passt das ganze mit der Dosierung pro Pump?

Ihr seht ich bin noch ein noobi was das ganze Thema hier angeht...

---

Subject: Aw: Prostaglandin F2alpha - Teil 2  
Posted by [CoLaReS](#) on Sun, 22 Mar 2015 23:16:38 GMT  
[View Forum Message](#) <> [Reply to Message](#)

---

Gibt es denn PGF2a als Creme oder Gel etc. auf natürlicher Basis (ohne Rezept) so wie Progesteron oder nur in Form ala Bimatoprost, Latanoprost, Tafluprost und Travoprost (die alle Rezeptpflichtig sind)

---

Subject: Aw: Prostaglandin F2alpha - Teil 2  
Posted by [haarnarr](#) on Sun, 22 Mar 2015 23:27:34 GMT  
[View Forum Message](#) <> [Reply to Message](#)

---

leider sollten wir bim keinerlei beachtung mehr schenken, so schwer es mir auch fällt. sie veröffentlichen ihre ergebnisse erst nächstes jahr im januar, das heißt dass die trials höchstwahrscheinlich ein schuss in den ofen waren, da sie sonst wegen dem aktienkurs ihre ergebnisse sofort publizieren würden...

---

---

Subject: Aw: Prostaglandin F2alpha - Teil 2  
Posted by [lux123](#) on Mon, 23 Mar 2015 13:30:12 GMT  
[View Forum Message](#) <> [Reply to Message](#)

---

bim?

---

---

Subject: Aw: Prostaglandin F2alpha - Teil 2  
Posted by [pilos](#) on Mon, 23 Mar 2015 13:32:36 GMT  
[View Forum Message](#) <> [Reply to Message](#)

---

CoLaReS schrieb am Thu, 19 March 2015 14:51

Ach ja und die 84,5g Creme von NOW kann ich dann auch für deine 0,45%-ige Progi + 0,5%-ige Ket Lotion verwenden bzw. passt das ganze mit der Dosierung pro Pump?

ja

CoLaReS schrieb am Mon, 23 March 2015 01:16Gibt es denn PGF2a als Creme oder Gel etc. auf natürlicher Basis (ohne Rezept) so wie Progesteron oder nur in Form ala Bimatoprost, Latanoprost, Tafluprost und Travoprost (die alle Rezeptpflichtig sind)

nein aber es gibt ein konzentrat für Kühe

wenn du ein tierarzt hast

---

---

Subject: Aw: Prostaglandin F2alpha - Teil 2  
Posted by [pilos](#) on Mon, 23 Mar 2015 13:33:04 GMT  
[View Forum Message](#) <> [Reply to Message](#)

---

haarnarr schrieb am Mon, 23 March 2015 01:27: leider sollten wir ihm keinerlei Beachtung mehr schenken, so schwer es mir auch fällt. Sie veröffentlichen Ihre Ergebnisse erst nächstes Jahr im Januar, das heißt, dass die Trials höchstwahrscheinlich ein Schuss in den Ofen waren, da Sie sonst wegen dem Aktienkurs Ihre Ergebnisse sofort publizieren würden...

Das ist doch schon längst bekannt..mehr als Minox hat es auch nicht gebracht

---

Subject: Aw: Prostaglandin F2alpha - Teil 2  
Posted by [haarnarr](#) on Mon, 23 Mar 2015 13:53:14 GMT  
[View Forum Message](#) <> [Reply to Message](#)

naja, zumindest war es mit einer Konzentration von 0,03% in etwa vergleichbar mit Minox, anscheinend hat die in den Trials versuchte 5%ige Lösung nicht im erwarteten Ausmaß mehr Erfolg erzielt :/

---

Subject: Aw: Prostaglandin F2alpha - Teil 2  
Posted by [chribe](#) on Fri, 09 Oct 2015 08:56:41 GMT  
[View Forum Message](#) <> [Reply to Message](#)

Gibt es hier was Neues zu berichten? Wie ist es dir ergangen, Yoda? Sollte mittlerweile genug Zeit vergangen sein um ein Résumé zu ziehen.

---

Subject: Aw: Prostaglandin F2alpha - Teil 2  
Posted by [deimud](#) on Fri, 23 Oct 2015 23:07:13 GMT  
[View Forum Message](#) <> [Reply to Message](#)

chribe schrieb am Fri, 09 October 2015 10:56: Gibt es hier was Neues zu berichten? Wie ist es dir ergangen, Yoda? Sollte mittlerweile genug Zeit vergangen sein um ein Résumé zu ziehen.

Der meldet sich doch schon ewig nicht mehr. MMn. eine riesen Frechheit. Erst hier große Erwartungen wecken und dann abtauchen. Naja, so sind die Leute eben.

Meine Erfahrung:

Ich wende jetzt seit über 10 Monaten ausschließlich eine topische Lotion bestehend aus Progesteroncreme (Biovea) + Ket-Shampoo gelöst in Pantostin an. Konnte meinen Status jedenfalls halten, weiß aber nicht inwiefern das wirklich aussagekräftig ist, soll ja auch "AGA-Pausen" geben (bin 24 und habe leicht-mittelmäßig aggressive AGA und sehe mich zwischen NW I - NW II). Dazu kommen vereinzelte wirkliche Neuwuchshaare in den Geheimratsecken (angefangen vor 3-4 Monaten, seit dem aber nicht mehr spürbar zugenommen), wobei sich diese dort nicht diffus, sondern "aufgereiht" vor der aktuellen Hairline befinden. Es scheint also bei mir ähnlich wie bei Yoda minimal zu wirken, von einem wirklichen



Wundermittel sind wir hier mMn. aber sehr weit entfernt.

Hatte damals gleich 5 Tuben bestellt gehabt, sobald jetzt die Letzte leer ist werd ichs glaub absetzen und mal mit diesem Rizinusöl anfangen.

Hatte vor der Progesteron Behandlung übrigens nur etwa n Jahr lang Pantostin aufgetragen und mit KET täglich gewaschen, damals 0 Wirkung.

---

---

Subject: Aw: Prostaglandin F2alpha - Teil 2  
Posted by [Mona](#) on Tue, 13 Dec 2016 14:59:23 GMT  
[View Forum Message](#) <> [Reply to Message](#)

---

Und hier schließen wir. Weiter geht's auf Wunsch des T.E. in diesem Thread:

Yoda' s Experimente - Teil 3

[https://www.alopezie.de/fud/index.php/mv/msg/29958/375381/#msg\\_375381](https://www.alopezie.de/fud/index.php/mv/msg/29958/375381/#msg_375381)

---