

---

Subject: Wie ist mein HA status ?

Posted by [Xardon](#) on Tue, 04 Mar 2014 20:18:03 GMT

[View Forum Message](#) <> [Reply to Message](#)

---

Hallo forum

Werde bald 25 und habe HA an der tonsur der mir erst mit 21-22 aufgefallen ist.

Benutze seit 4 wochen Regaine 5% Foam 2 mal täglich und shedding ist seit 1 woche recht viel geworden grad beim einmasieren vom minox hab ich sehr viele haare an den fingern wovon die meisten sehr kurz und dünn sind was mir aufgefallen ist.

Auserdem hab ich mir vorhin nachdem ich das Forum etwas durchstöbert habe Zutaten für eine KET-Lotion mit KET-Shampoo bestellt da es den Wachstum ja evtl. unterstützen kann

Kann man anhand der bilder evtl. eine Diagnose feststellen was für eine art HA ich habe und wie gut meine chancen für eine besserung sind ?

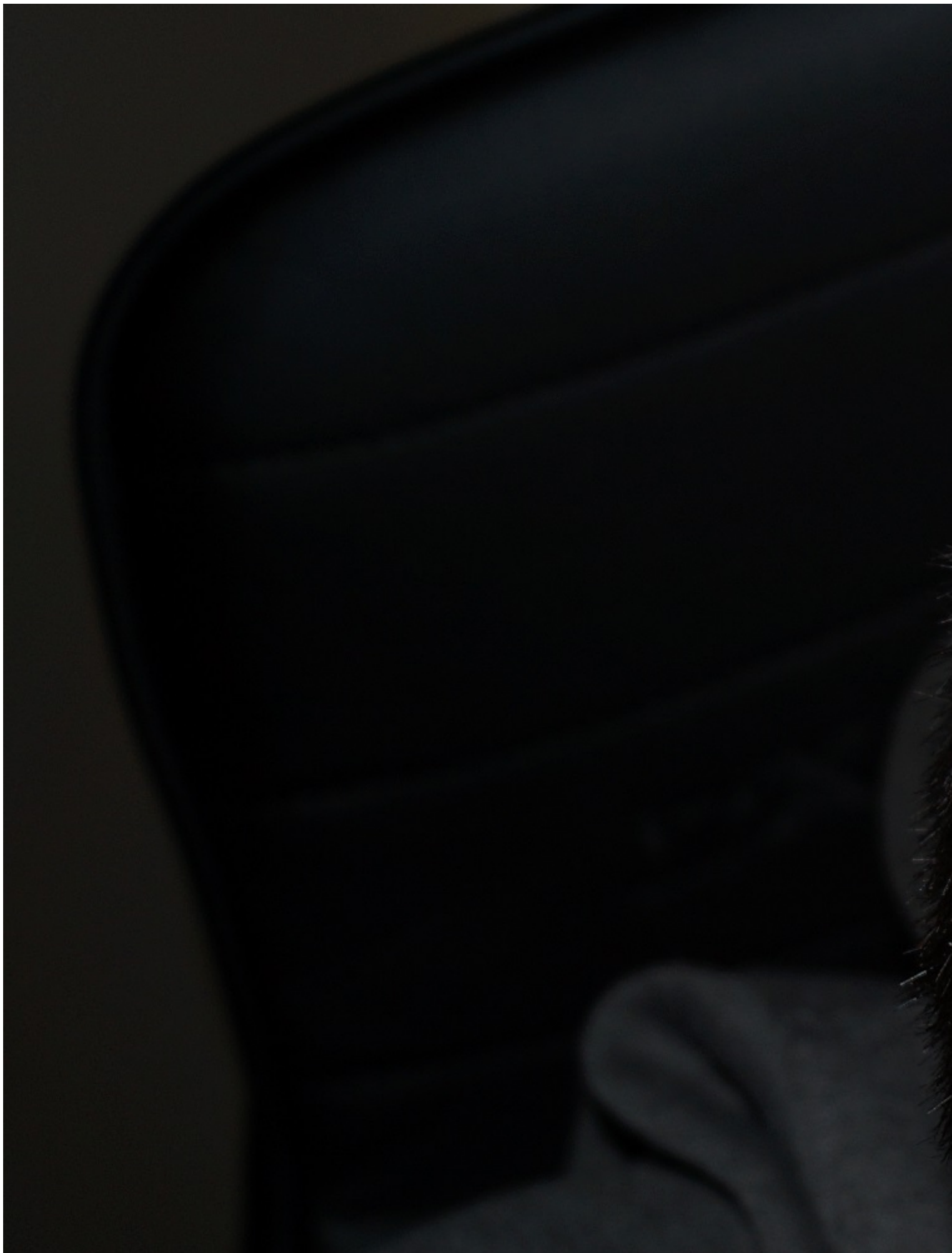
Bis denne

---

### File Attachments

1) [DSC03872.JPG](#), downloaded 2124 times

---



Subject: Aw: Wie ist mein HA status ?  
Posted by [ynneb](#) on Tue, 04 Mar 2014 20:41:46 GMT  
[View Forum Message](#) <> [Reply to Message](#)

---

Ket unbedingt ins Regime aufnehmen da sonst Minox kontraproduktiv sein kann.

Ausserdem ist bei deinem Status noch vieles machbar,  
ein Antiandrogen muss aber noch ins Regime um die grossen Erfolge zu erzielen.

Ich denke nicht das dies AGA nach Ludwig ist, sonder immernoch Norwood.

---

---

Subject: Aw: Wie ist mein HA status ?  
Posted by [PeterNorth](#) on Wed, 05 Mar 2014 07:51:28 GMT  
[View Forum Message](#) <> [Reply to Message](#)

---

ynneb schrieb am Tue, 04 March 2014 21:41da sonst Minox kontraproduktiv sein kann.

du meinst für den Geldbeutel

also ich verwende seit neuestem Minox und wie mein Vorredner schon gesagt hat, ein  
Antiandrogen (in meinem Fall KET) zusammen.  
Übernacht lasse ich das Antiandrogen auf meiner KH einwirken und morgens kommt dann  
minox drauf . und so geht das jeden Tag.

ich denke dass das auf jeden Fall Sinn macht, das steht ausser Frage

und ich rate dir dringenst damit anzufangen (ohne Gewähr auf deine gesundheitliche reaktion  
auf Minox / KET > also langsam anfangen und beobachten )

und dann das flüssige minox, nicht den foam. ich hab so den eindruck gehabt, dass ich zwar  
kopfhautmässig den foam besser vertragen habe, der aber auch nix gebracht hat.  
mein erstes shedding bekam ich vom flüssigene minox. so war meine einschätzung

---

---

Subject: Aw: Wie ist mein HA status ?  
Posted by [ru-power](#) on Wed, 05 Mar 2014 11:50:33 GMT  
[View Forum Message](#) <> [Reply to Message](#)

---

Ohje, ich finde den Status schon sehr schlecht..  
mal an Fin und/oder RU gedacht?  
Ist halt die Frage was du erwartest, ne richtig fette Matte wird das wahrscheinlich nicht mehr.

---

Subject: Aw: Wie ist mein HA status ?  
Posted by [Haar2O](#) on Wed, 05 Mar 2014 11:58:14 GMT  
[View Forum Message](#) <> [Reply to Message](#)

---

Ne fette Matte wird das sicher nicht mehr sein. Allerdings ist ein kosmetisch ansprechendes Ergebnis sicher drin. Dafür brauchts aber etwas mehr als ein bisschen Ket und Minox.

---

---

Subject: Aw: Wie ist mein HA status ?  
Posted by [Xardon](#) on Wed, 05 Mar 2014 15:55:38 GMT  
[View Forum Message](#) <> [Reply to Message](#)

---

Also den vorderen kopfbereich kann ich mit entsprechenden haarschnitt noch grad so komplett überdecken ohne kahle stellen sehen zu können und der leichte GHE denn ich auch habe stört mich optisch im aktuellen zustand nicht. Werde jetzt erstmal die Minox-KET kombi 3-6 monate lang testen bevor ich auf den gedanken komme mir fin oder sonstwelche pillen einzuwerfen.

Anfangs als mir der HA echt bewusst geworden ist hatte ich die befürchtung das die anstoßkappe (plastikschale mit luftlöchern drinnen) die ich im beruf wöchentlich 39 stunden lang seit 3 jahren tragen muss am HA schuld sei.  
Auserdem bin ich auch ein recht starker Kopfschwitzer bei körperlichen anstrengungen das merk ich daran das dabei die kappe von innen immer total voll mit \*Kondensschwitzwasser\* ist.

Hier noch Makroaufnahmen vom Haarwirbel

---

### File Attachments

1) [DSC037741.jpg](#), downloaded 512 times

---







Subject: Aw: Wie ist mein HA status ?

Posted by [Xardon](#) on Wed, 05 Mar 2014 16:26:24 GMT

[View Forum Message](#) <> [Reply to Message](#)

---

Und Bereich mittig zwischen Stirn und Haarwirbel

---

### File Attachments

1) [DSC03933.JPG](#), downloaded 437 times



Subject: Aw: Wie ist mein HA status ?

Posted by [ru-power](#) on Wed, 05 Mar 2014 16:30:07 GMT

[View Forum Message](#) <> [Reply to Message](#)

---

Xardon schrieb am Wed, 05 March 2014 16:55Also den vorderen kopfbereich kann ich mit entsprechenden haarschnitt noch grad so komplett überdecken ohne kahle stellen sehen zu können und der leichte GHE denn ich auch habe stört mich optisch im aktuellen zustand nicht. Werde jetzt erstmal die Minox-KET kombi 3-6 monate lang testen bevor ich auf den gedanken komme mir fin oder sonstwelche pillen einzuwerfen.

Anfangs als mir der HA echt bewusst geworden ist hatte ich die befürchtung das die anstoßkappe (plastikschale mit luftlöchern drinnen) die ich im beruf wöchentlich 39 stunden lang seit 3 jahren tragen muss am HA schuld sei.

Auserdem bin ich auch ein recht starker Kopfschwitzer bei körperlichen anstrengungen das merk ich daran das dabei die kappe von innen immer total voll mit \*Kondensschwitzwasser\* ist.

Hier noch Makroaufnahmen vom Haarwirbel

das ist schwachsinn. das ist einfach genetisch so, oder haben alle deine kollegen ne platte^^?

Ich würde mir überlegen noch Finasterid dazuzunehmen + Dut topisch. Oder mal über RU nachdenken..

Ich finde es schon sehr licht, der Wirbel sieht so aus wie meiner ursprünglich.. mit Glück kannst du noch ordentlich was reißen. Aber Gel-Frisuren werdens wohl nichtmehr..

---

---

Subject: Aw: Wie ist mein HA status ?

Posted by [Xardon](#) on Wed, 05 Mar 2014 16:55:27 GMT

[View Forum Message](#) <> [Reply to Message](#)

---

padesch schrieb am Wed, 05 March 2014 17:30Xardon schrieb am Wed, 05 March 2014 16:55Also den vorderen kopfbereich kann ich mit entsprechenden haarschnitt noch grad so komplett überdecken ohne kahle stellen sehen zu können und der leichte GHE denn ich auch habe stört mich optisch im aktuellen zustand nicht. Werde jetzt erstmal die Minox-KET kombi 3-6 monate lang testen bevor ich auf den gedanken komme mir fin oder sonstwelche pillen einzuwerfen.

Anfangs als mir der HA echt bewusst geworden ist hatte ich die befürchtung das die anstoßkappe (plastikschale mit luftlöchern drinnen) die ich im beruf wöchentlich 39 stunden lang seit 3 jahren tragen muss am HA schuld sei.

Auserdem bin ich auch ein recht starker Kopfschwitzer bei körperlichen anstrengungen das merk ich daran das dabei die kappe von innen immer total voll mit \*Kondensschwitzwasser\* ist.

Hier noch Makroaufnahmen vom Haarwirbel

das ist schwachsinn. das ist einfach genetisch so, oder haben alle deine kollegen ne platte^^?

Ich würde mir überlegen noch Finasterid dazuzunehmen + Dut topisch. Oder mal über RU



nachdenken..

Ich finde es schon sehr leicht, der Wirbel sieht so aus wie meiner ursprünglich.. mit Glück kannst du noch ordentlich was reißen. Aber Gel-Frisuren werden wohl nicht mehr..

Das Zeug schmier ich mir schon ungefähr 10 Jahre immer in die Haare.

In Position föhnen/kämmen reicht mir und recht selten mal mit Haarspray versteifen.

Ja die Hoffnung stirbt zuletzt wenn alles nix bringt und es in der Zukunft schlimmer werden sollte dann ist es halt so.

Komplett 3mm schnitt wie es ja viele mit den Problemstellen machen steht meiner

Kopf/Gesichtsform leider überhaupt nicht. Habe 1 mal probiert

---

---

Subject: Aw: Wie ist mein HA status ?

Posted by [Wurzl](#) on Wed, 05 Mar 2014 19:25:22 GMT

[View Forum Message](#) <> [Reply to Message](#)

---

Kann es sein das dein Haarausfall eher diffus ist ? Weil du hast überall gleichmäßig "viele" Haare aber sie fallen großflächig überall aus. Nicht nur an einer Stelle die immer kahler wird. Aber ich sehe da ein paar kleine nachkommen.

---

---

Subject: Aw: Wie ist mein HA status ?

Posted by [frodo](#) on Wed, 05 Mar 2014 20:50:25 GMT

[View Forum Message](#) <> [Reply to Message](#)

---

ich würde dir auch wenn dann zu minox flüssig raten...

das minox soll schließlich auf die Kopfhaut und nicht in die Haare

mit einer Pipette bzw. Spritze mit stumpfer Kanüle auftragen dann brauchst du auch nichts einmassieren.

Oder Minox foam kurz erhitzen, dass der Schaum schmilzt und dann mit Pipette/Spritze auftragen.

Lg frodo

---

---

Subject: Aw: Wie ist mein HA status ?

Posted by [Xardon](#) on Thu, 06 Mar 2014 21:30:33 GMT

[View Forum Message](#) <> [Reply to Message](#)

---

frodo schrieb am Wed, 05 March 2014 21:50: ich würde dir auch wenn dann zu minox flüssig raten...

das minox soll schließlich auf die Kopfhaut und nicht in die Haare

mit einer Pipette bzw. Spritze mit stumpfer Kanüle auftragen dann brauchst du auch nichts einmassieren.

Oder Minox foam kurz erhitzen, dass der Schaum schmilzt und dann mit Pipette/Spritze auftragen.

Lg frodo

---

Danke für den Tipp das minox foam flüssig zu machen und mit pipette aufzutragen werd mir mal solche pipetten besorgen und probieren weil ist irgendwie klar wenn man nicht grad mindest 6mm komplett schnitt hat das viel an den haaren kleben bleibt .  
Pro anwendung 1g Minox wieviel ml sind das ungefähr ? 1-2 ml ?

---

---

Subject: Aw: Wie ist mein HA status ?

Posted by [Xardon](#) on Fri, 07 Mar 2014 19:36:56 GMT

[View Forum Message](#) <> [Reply to Message](#)

---

Ket Lotion behandlung geht los mal schauen obs was bringen wird

Alle 2 tage 3ml aufragen 30 min einwirken lassen danach auswaschen und anschließend Minoxil auftragen.

---

#### File Attachments

1) [ket.JPG](#), downloaded 329 times

---



---

Subject: Aw: Wie ist mein HA status ?  
Posted by [Haar2O](#) on Fri, 07 Mar 2014 19:41:14 GMT  
[View Forum Message](#) <> [Reply to Message](#)

---



Xardon schrieb am Fri, 07 March 2014 20:36 Ket Lotion behandlung geht los mal schauen obs was bringen wird

Alle 2 tage 3ml aufragen 30 min einwirken lassen danach auswaschen und anschließend Minoxil auftragen.

Misch es doch einfach und trag beides zusammen auf.

---

---

Subject: Aw: Wie ist mein HA status ?

Posted by [ru-power](#) on Fri, 07 Mar 2014 19:43:00 GMT

[View Forum Message](#) <> [Reply to Message](#)

---

Haar2O schrieb am Fri, 07 March 2014 20:41 Xardon schrieb am Fri, 07 March 2014 20:36 Ket Lotion behandlung geht los mal schauen obs was bringen wird

Alle 2 tage 3ml aufragen 30 min einwirken lassen danach auswaschen und anschließend Minoxil auftragen.

Misch es doch einfach und trag beides zusammen auf.  
ne is doch shampoo

---

---

Subject: Aw: Wie ist mein HA status ?

Posted by [Haar2O](#) on Fri, 07 Mar 2014 19:47:15 GMT

[View Forum Message](#) <> [Reply to Message](#)

---

Stimmt...hätt mir vielleicht das Pic anschauen sollen..

---

---

Subject: Aw: Wie ist mein HA status ?

Posted by [HisAirness\\_23](#) on Wed, 13 Jul 2016 20:14:59 GMT

[View Forum Message](#) <> [Reply to Message](#)

---

Xardon schrieb am Fri, 07 March 2014 20:36 Ket Lotion behandlung geht los mal schauen obs was bringen wird

Alle 2 tage 3ml aufragen 30 min einwirken lassen danach auswaschen und anschließend Minoxil auftragen.

Hat es denn was gebracht - Update?

---

---

Subject: Aw: Wie ist mein HA status ?

Posted by [Nemesis](#) on Wed, 13 Jul 2016 21:45:43 GMT

[View Forum Message](#) <> [Reply to Message](#)

---

Letzer Login war Juni 2014. Da wird wohl nichts mehr kommen.

---