
Subject: Das ewige Thema: Fin und die Front
Posted by [marcojncz](#) on Thu, 10 Apr 2014 13:18:54 GMT
[View Forum Message](#) <> [Reply to Message](#)

Hallo Leute,

wollte euch mal meinen Status mitteilen.

Seit Januar 2013 nehme ich nun Minoxidil 5% einmal täglich (Abends). Es gab Monate in denen meine GHE fast zugewachsen waren und dann wieder Monate in der es richtig übel aussah. Dieser Prozess findet immer wieder bei mir statt. Momentan komme ich gerade aus einer "guten Phase" und gehe zu der Schlechten über.

Seit Februar 2014 nehme ich noch Fin dazu. 0,5mg am Tag, 3 Wochen ON / 1 Woche OFF. Meine Tonsur hat sich schon jetzt gebessert. Beim morgentlichen durchbürsten fallen dort kaum noch Haare aus, allerdings wurde meine Front deutlich schlechter. Viele dicke Haare fallen dort aus und die komplette Haarlinie lichtet sich immer weiter. Nebenwirkungen habe ich bisher keine, außer eine fettigere Stirn und Rücken. (Aufm Rücken kamen auch Pickel dazu)

Meint ihr es ist noch zu früh einen Urteil über FIN/FRONT bei mir zu treffen? Ich kann euch definitiv bestätigen, dass der vermehrte Ausfall und die Ausdünnung Vorne von FIN kommt. Aber ich habe die Hoffnung, dass sich das nach ein paar Monaten legt und dann wieder alles schön nachwächst

Was meint ihr? Wie soll ich weiter vorgehen?

MFG
Marco

Subject: Aw: Das ewige Thema: Fin und die Front
Posted by [Paperbird](#) on Thu, 10 Apr 2014 14:27:08 GMT
[View Forum Message](#) <> [Reply to Message](#)

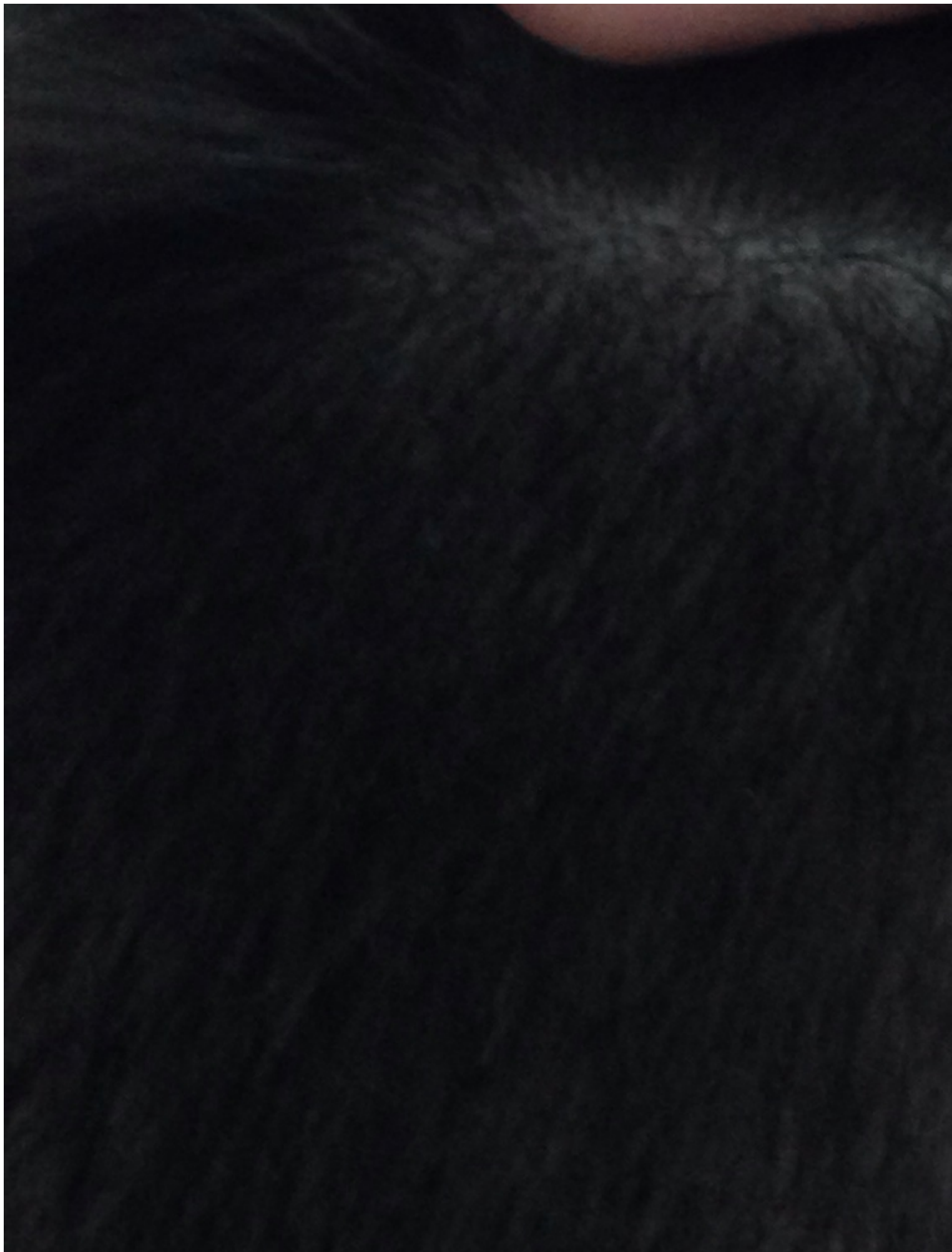
Abwarten. Februar war ja "eben" erst.
Stell mal Fotos ein!

Subject: Aw: Das ewige Thema: Fin und die Front
Posted by [marcojncz](#) on Thu, 10 Apr 2014 14:51:25 GMT
[View Forum Message](#) <> [Reply to Message](#)

Hier von links und rechts

File Attachments

1) [Foto 10.04.14 16 44 11.jpg](#), downloaded 721 times



2) [Foto 10.04.14 16 44 30.jpg](#), downloaded 625 times



Subject: Aw: Das ewige Thema: Fin und die Front
Posted by [Paperbird](#) on Thu, 10 Apr 2014 15:24:27 GMT
[View Forum Message](#) <> [Reply to Message](#)

Also ich kann keine Frontausdünnung erkennen. Deine Ghe sind evt. diffus, da miniaturisiert. Aber so kann man nicht vergleichen, stellst noch Fotos von vor Fin ein, wenn du hast. Zeit der Fineinnahme sowieso zu kurz.

Subject: Aw: Das ewige Thema: Fin und die Front
Posted by [cyclonus](#) on Thu, 10 Apr 2014 15:27:38 GMT
[View Forum Message](#) <> [Reply to Message](#)

Viel zu kurze Zeit um irgendwas bewerten zu können. Nimm Fin erstmal 6-12 Monate und dann sehen wir weiter.

Das Fin verstärkt die Front ausdünn, ist aber eigentlich auch eher unwahrscheinlich. Das ist doch eher das, was man bei Dutasterid oft vermutet (was aber imho ebenso Quatsch ist).

Subject: Aw: Das ewige Thema: Fin und die Front
Posted by [marcojncz](#) on Fri, 11 Apr 2014 08:35:26 GMT
[View Forum Message](#) <> [Reply to Message](#)

Naja, genau das habe ich schon öfter hier gelesen und ich kann es auch bestätigen. Ich weiß ja wie meine Ausfallrate vor FIN war und wie stark ausgedünnt es vorher war. Wenn schon nach einer Woche FIN einnahme sich die Front stark verschlechtert ist es entweder extremer Zufall oder FIN!

Für mich kommt ein Absetzen von FIN auch nicht in Frage. Habe vor ende diesen Jahres oder nächstes Jahr eine HT in den GHE zu machen und FIN sollte die Haare an der Tonsur so gut wie möglich halten.

Was hat es mit DUT topisch aufsich? Wäre es empfehlenswert? (Für die GHE)

Subject: Aw: Das ewige Thema: Fin und die Front
Posted by [ynneb](#) on Fri, 11 Apr 2014 11:24:24 GMT
[View Forum Message](#) <> [Reply to Message](#)

Zitat:allerdings wurde meine Front deutlich schlechter

hypochonder.

deine Front ist ist ideal NW0-1. und du spricht hier alsob du NW 4-5 wärst

Subject: Aw: Das ewige Thema: Fin und die Front
Posted by [PeterNorth](#) on Fri, 11 Apr 2014 20:08:33 GMT
[View Forum Message](#) <> [Reply to Message](#)

zu oraler fin einnahme würde ich hier niemandem raten. vllt sollte er es erst einmal topisch anwenden in kombi mit dut.

orale einnahme birgt risiken die zwar nicht kommen müssen, aber können. das muss ihm klar sein...

Subject: Aw: Das ewige Thema: Fin und die Front
Posted by [pilos](#) on Fri, 11 Apr 2014 20:20:42 GMT
[View Forum Message](#) <> [Reply to Message](#)

nimm doch die pfoten von der birne wenn du bilder machst...

Subject: Aw: Das ewige Thema: Fin und die Front
Posted by [marcojncz](#) on Fri, 11 Apr 2014 21:25:12 GMT
[View Forum Message](#) <> [Reply to Message](#)

Naja. Ist ja auch (frisch gewaschen) NW1, dank minox. Ohne minox würde es deutlich schlechter aussehen. Aber wenn ihr meint das mein status noch in ordnung ist, bin ich beruhigt. Wollte mir halt nur andere meinungen holen.
