
Subject: Pony bei Haarersatzteilen?

Posted by [Vincent98](#) on Mon, 05 May 2014 21:01:12 GMT

[View Forum Message](#) <> [Reply to Message](#)

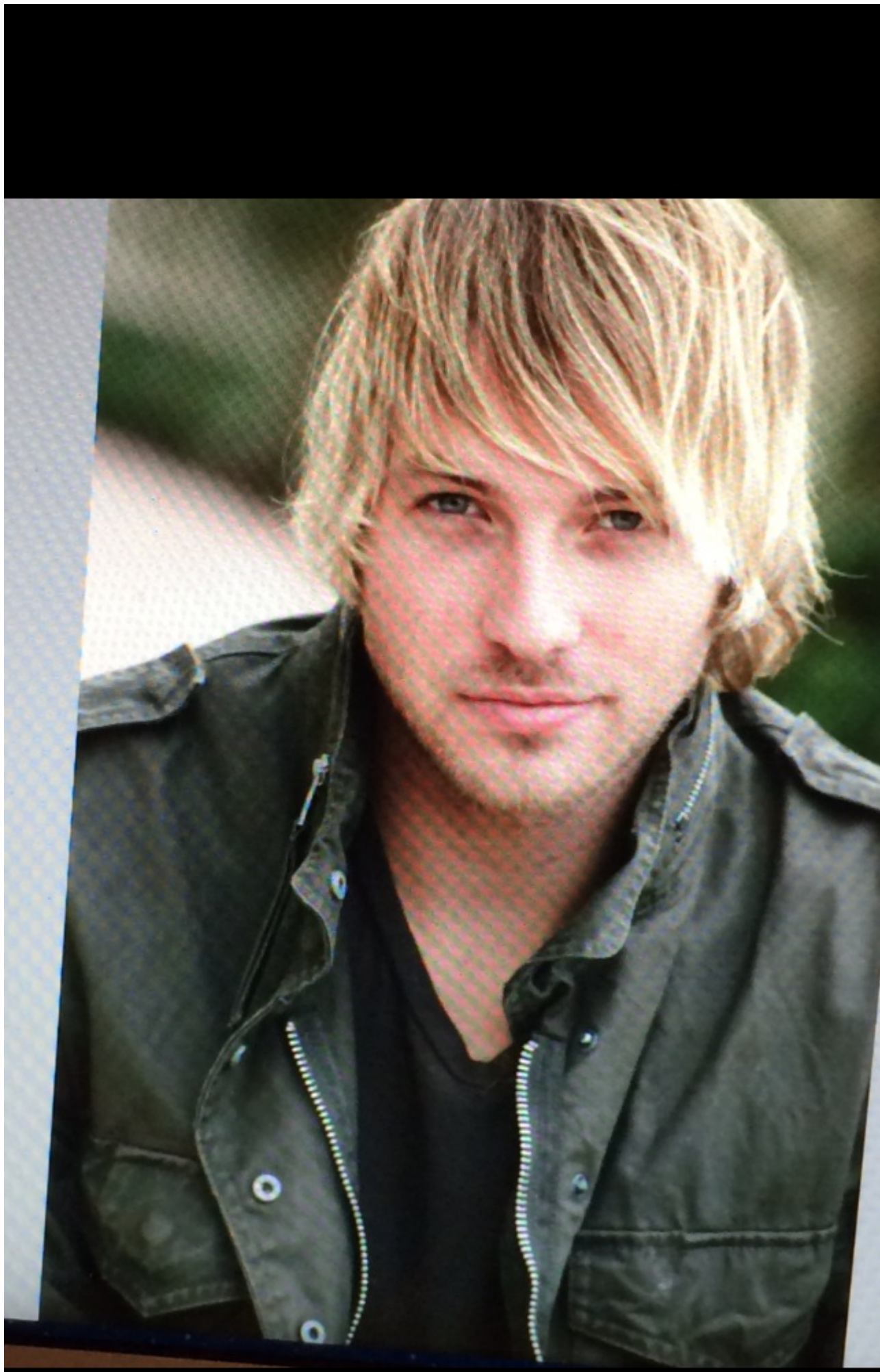
Moin hätte mal eine Frage:)

Es betrifft mich zwar (noch) nicht selbst, aber hier wird ja oft insbesondere über den Haaransatz der Haarersatzteile diskutiert...da ich sowieso eher der Typ Junge bin, der lange blonde haare hat (weil surfer-lifestyle und so haha), und für den eine Frisur wie papa ein absoluter imageverlust wäre, wollte ich mal fragen ob man den eventuell etwas "missklebten" Ansatz nach ein paar wochen bei den Teilen nicht mit einem Pony ala angehängtes Bild kaschieren kann? Da fällt doch nie im Leben auf ob man da eventuell einen kleinen Batzen kleber hat hab da schon fleissig gegoogelt, aber genau 0 zu speziell diesem Thema gefunden, weswegen ich mich jetzt besonders über eure Rückmeldung freue:)

Lg Vince:)

File Attachments

1) [image.jpg](#), downloaded 531 times



Subject: Aw: Pony bei Haarersatzteilen?

Posted by [Mona](#) on Tue, 06 May 2014 04:45:00 GMT

[View Forum Message](#) <> [Reply to Message](#)

Vincent98 schrieb am Mon, 05 May 2014 23:01Moin hätte mal eine Frage:)

Es betrifft mich zwar (noch) nicht selbst, aber hier wird ja oft insbesondere über den Haaransatz der Haarersatzteile diskutiert...da ich sowieso eher der Typ Junge bin, der lange blonde haare hat (weil surfer-lifestyle und so haha), und für den eine Frisur wie papa ein absoluter imageverlust wäre, wollte ich mal fragen ob man den eventuell etwas "missklebten" Ansatz nach ein paar wochen bei den Teilen nicht mit einem Pony ala angehängtes Bild kaschieren kann? Da fällt doch nie im Leben auf ob man da eventuell einen kleinen Batzen kleber hat hab da schon fleissig gegoogelt, aber genau 0 zu speziell diesem Thema gefunden, weswegen ich mich jetzt besonders über eure Rückmeldung freue:)

Lg Vince:)

Moin moin...

Was genau willst du denn überhaupt wissen? Wahrscheinlich stehe ich auf der Leitung, denn:

* Du benötigst noch keinen Haarersatz, kannst ihn dir also später EXAKT nach deinen Wünschen anfertigen lassen - Problem gelöst, oder!?

* Was bitte ist denn ein "missklebter" Ansatz?

Du willst dir doch nicht etwa einen gebrauchten Haarersatz zulegen und einen langen Pony ankleben - nein, das KANNST du nicht gemeint haben, Fasching ist schließlich schon vorbei...

Subject: Aw: Pony bei Haarersatzteilen?

Posted by [Mona](#) on Tue, 06 May 2014 04:50:10 GMT

[View Forum Message](#) <> [Reply to Message](#)

Ach und bitte - rein der Neugierde halber: Sagst du mir, was du in die Google-Suchleiste eingegeben hast? Wenn man 0 findet, muss es ja schon fast etwas Außerirdisches gewesen sein...

Subject: Aw: Pony bei Haarersatzteilen?

Posted by [Vincent98](#) on Tue, 06 May 2014 12:59:09 GMT

[View Forum Message](#) <> [Reply to Message](#)

Hey mona

ich meine eigentlich, dass bei einigen haarersatzteilen nach einigen Wochen eventuell der Ansatz

zu sehen ist, da das haarteil ja leicht abgenutzt wird... Meine Frage wäre eigentlich, ob man das HT nicht wesentlich länger tragen könnte, wenn man nen pony ins gesicht hängen hat, da der Ansatz dann ja nicht zu sehen ist...korrigiere mich bitte wenn ich da falsch liege, aber für mich klingt das nur logisch

Subject: Aw: Pony bei Haarersatzteilen?

Posted by [Mona](#) on Tue, 06 May 2014 13:33:21 GMT

[View Forum Message](#) <> [Reply to Message](#)

Vincent98 schrieb am Tue, 06 May 2014 14:59Hey mona

ich meine eigentlich, dass bei einigen haarersatzteilen nach einigen Wochen eventuell der Ansatz zu sehen ist, da das haarteil ja leicht abgenutzt wird... Meine Frage wäre eigentlich, ob man das HT nicht wesentlich länger tragen könnte, wenn man nen pony ins gesicht hängen hat, da der Ansatz dann ja nicht zu sehen ist...korrigiere mich bitte wenn ich da falsch liege, aber für mich klingt das nur logisch

Du liegst weder falsch, noch richtig, sondern du denkst um viel zu viele Ecken!

Halten wir erstmal fest: HEUTE brauchst du noch keinen Haarersatz - und wenn die Zeit da ist, dann VORHER den Frisurwusch festlegen und nach diesen Wünschen dann bitte auch exakt bestellen, wenn du damit glücklich werden willst.

Zitat:...ob man das HT nicht wesentlich länger tragen könnte, wenn man nen pony ins gesicht hängen hat, da der Ansatz dann ja nicht zu sehen ist...korrigiere mich bitte...

Korrektur!

Wie erkläre ich dir das...!?

Der Haarersatz/das Lace etc. hält so lange, wie es eben hält - egal, wie du deinen Pony tragen möchtest. Denn es kommt einzig darauf an, wie sehr du die Materialien beanspruchst! Hast du einen Haarersatz bestellt, der eine relativ "unsichbare" Front gewährleisten kann und du stellst z.B. die Front-Haare locker mit den Fingern hoch + Gel oder Wachs oder Haarspray etc., dann kann die Frontpartie eben so lange halten, wie mit einem Pony, den du leger ins Gesicht fallen lässt. Ich gehe mal davon aus, du willst nicht beim ersten Windstoß Gefahr laufen, dass man dir bis mitten auf den Kopf schauen kann, ergo wirst du ja auch bei langem Pony den Frontansatz sorgfältig verkleben wollen. Durch unterschiedliche Haarlängen ergeben sich demzufolge ja keine nennenswerten Abweichungen im handling.

Gehst du aber z.B. mit ungeeigneten Hilfsmitteln ans Werk (heißer Fön, Glätteisen usw.) oder gehst insgesamt harsch mit den Haaren um, dann kann es sein, dein Haarersatz überlebt nicht einmal das 1. Wochenende - egal, welche Haarlänge vorliegt.

Bei Auslieferung einer guten/korrekten Qualität liegt es in der Regel alleine am handling, ob man lange Freude am Haarersatz haben kann.

Subject: Aw: Pony bei Haarersatzteilen?

Posted by [Mona](#) on Tue, 06 May 2014 13:46:46 GMT

[View Forum Message](#) <> [Reply to Message](#)

Aaah, vergessen:

Um nochmal auf deinen "kleinen Batzen Kleber" zurückzukommen (Ausgangsbeitrag):

Vielleicht hast du auch dahingehend einfach falsche Vorstellungen!? Mehr ist nicht besser - man kann Haarersatz korrekt/exakt verkleben oder aber an einigen Stellen (individuell) auch mit weniger Kleber auskommen. An der Front kommt aber ein "kleiner Batzen Kleber" ohnehin nicht infrage, denn der würde aller Wahrscheinlichkeit nach ins Haar verlaufen (braucht kein Mensch) oder (je nach Klebersorte) als "glänzender Hingucker" sichtbar werden nach Abtrocknen, möglicherweise auch als "Substanz am Haaransatz" hervorquellen - im ungünstigsten Falle trifft alles zu und der Kleber läuft dir nach Aufsetzen zudem in die Stirn. WENIGER ist hier zumeist mehr, das wirst du aber alles selber feststellen, wenn es erst einmal so weit ist.

Subject: Aw: Pony bei Haarersatzteilen?

Posted by [Vincent98](#) on Tue, 06 May 2014 15:28:04 GMT

[View Forum Message](#) <> [Reply to Message](#)

ah okay vielen danke für die umfangreiche Antwort:) hatte anscheinend wirklich eine falsche Vorstellung von den HT ;D
