
Subject: GHE größer geworden?

Posted by [Dr.Klekko](#) on Thu, 15 May 2014 22:28:05 GMT

[View Forum Message](#) <> [Reply to Message](#)

Hallo Leute habe mal wieder ein paar Fotos gemacht.

Haben sich meine GHE vergrößert, was meint ihr?

Und sehr ihr das vorne wie da die Front dünn ist? Können die Haare dort wieder dichter werden? Diese dünne Front habe ich allerdings schon länger.

Soll ich mit Fin und Minox jetzt anfangen? Ich habe nur Schiss vor den Nebenwirkungen von Fin. Der Arzt meinte einfach nur Fin nehmen, was anderes bringt nichts. Der Arzt meinte auch das Haare nicht wieder nachwachsen, stimmt das wirklich?

Zur Zeit nehme ich Biotin , Jod und ein Shampoo und eine Lösung von trichosense Hanskarrer.

Und der Hinterkopf juckt neuerdings, habe seit mehreren Monaten Stress.

Ich merke an den Ghe kleine Haare die länger werden, die Frage ist jetzt, sind das die wo ausgehen oder neu kommen?

Vielen Dank!

File Attachments

1) [IMAG1536.jpg](#), downloaded 728 times



2) [IMAG1540.jpg](#), downloaded 634 times



3) [IMAG1541.jpg](#), downloaded 612 times



Subject: Aw: GHE größer geworden?

Posted by [Dr.Klekko](#) on Thu, 15 May 2014 22:49:57 GMT

[View Forum Message](#) <> [Reply to Message](#)

Achja der Hinterkopf hat nicht mehr reingepasst. Ist das ein Wirbel oder eine Tonsur?

File Attachments

1) [IMAG1544.jpg](#), downloaded 535 times



Subject: Aw: GHE größer geworden?
Posted by [Knorkell](#) on Thu, 15 May 2014 23:21:16 GMT
[View Forum Message](#) <> [Reply to Message](#)

Wirbel. Front sieht noch sehr gut aus. Nur leichte aber dichte GHE`s. Ket Minox, Voltaren. Kein Fin. Und sehen wie guts wirkt. Rezepte gibts im Selbsthilfe Unterforum.

Subject: Aw: GHE größer geworden?
Posted by [Dr.Klekko](#) on Thu, 15 May 2014 23:26:46 GMT
[View Forum Message](#) <> [Reply to Message](#)

Kann ich auch noch dann die Biotin und Jod Tabletten dazunehmen?
Weil ich habe einen Biotin und leichten Jodmangel! Und für was Voltaren?

Und was ich noch fragen wollte:
Hier habe ich zwei Bilder, im Abstand von ein paar Monaten.
Kann ich die GHE wieder so verkleinern wie auf dem ersten Bild (Bild vorher)? Weil die hat sich ja vergrößert!

File Attachments

1) [Bild vorher.jpg](#), downloaded 490 times



2) [IMAG1579.jpg](#), downloaded 400 times



Subject: Aw: GHE größer geworden?

Posted by [Dr.Klekko](#) on Fri, 16 May 2014 00:53:24 GMT

[View Forum Message](#) <> [Reply to Message](#)

Und noch kurz was, ich wollte fragen wenn der Hinterkopf beim Anfassen etwas warm ist und wehtut und sonst manchmal juckt, was bedeutet das?

Subject: Aw: GHE größer geworden?

Posted by [Knorkell](#) on Fri, 16 May 2014 01:04:00 GMT

[View Forum Message](#) <> [Reply to Message](#)

Bei Jucken vermuten viele AGA Aktivität wegen Mikroentzündungen. Genau dagegen hilft Voltaren und Ket unter anderem. Man sieht aber nix.

Ob die ecke sich vergrößert hat kann ich jetzt nicht erkennen.

Theoretisch hast du die Chance mit Minox etwas Neuwuchs zu kriegen und ihn mit der Kombo zu halten.

Gibt ne Studie die nachweist, dass Voltaren die Wirkung von Minox verstärkt. Da Fin für AGA Bekämpfung im Grunde genommen ungeeignet ist (außer, dass es einige Jahre mehr oder weniger gut wirkt) können ich und viele andere nur noch topische und nicht so heftige Antiandrogene für die Kombi mit Minox empfehlen die keine NW's haben. In diesem Fall eben ein Ket Topik.

Ansonsten kannst dich mal im Forum über Progesteron schlau machen wäre vllt. auch ne Option.

Aber wie gesagt, versuchs erstmal mit den von mir vorgeschlagenen Stoffen und bei Bedarf Progesteron.

Fin wenn überhaupt ausschließlich topisch!

Subject: Aw: GHE größer geworden?

Posted by [Dr.Klekko](#) on Fri, 16 May 2014 01:44:59 GMT

[View Forum Message](#) <> [Reply to Message](#)

Okay würde es auch reichen wenn ich 2 mal Minox nehme mit dem Ket Shampoo?

Hatte in letzten Monaten sehr viel Stress, kann es auch sein das der Haarstatus sich wieder bessert wenn der Stress weg ist?

Und wie ist das mit Jod und Biotin soll ich das weiterhin nehmen?

Und soll ich hinten auch Minox draufschmieren?

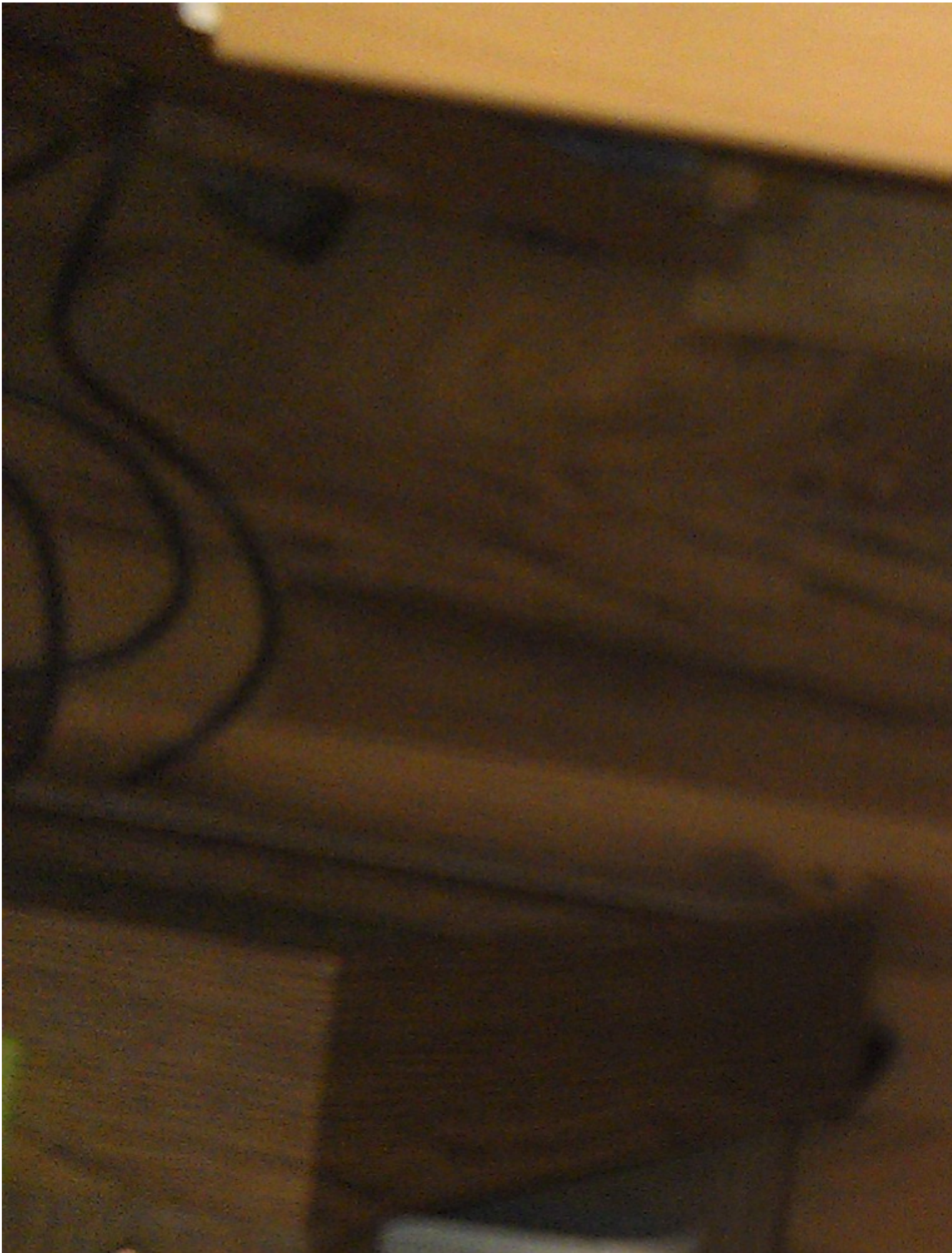
Habe jetzt nochmal ein Foto bei etwas nassen Haaren, was meinst du jetzt?

Und dann noch eins wo ich ein wenig dran ziehe!

Hat das Jucken sicher was mit Haarausfall zu tun oder kann es auch der Stress sein?

File Attachments

1) [IMAG1591.jpg](#), downloaded 315 times



2) [IMAG1597.jpg](#), downloaded 323 times



Subject: Aw: GHE größer geworden?
Posted by [Knorkell](#) on Fri, 16 May 2014 01:57:10 GMT
[View Forum Message](#) <> [Reply to Message](#)

1 mal Minox über Nacht einwirken lassen. Voltaren pusht den Effekt laut der Studie ganz einfach das kann man durch zwei mal nicht unbedingt ausgleichen. Voltaren ist aber nicht zwingend nötig. So lange du nur ein Androgen zu Minox nimmst da es DHT in der Kopfhaut erhöht.

http://www.alopezie.de/fud/index.php/m/279487/#msg_279487

Nr. 5 sparsames Auftragen von Lotionen.

Überall auftragen.

Ich seh da nach wie vor nichts außer nem Wirbel.

Streß ist es leider nicht da du ein Norwoodmuster hast und Streßhaarausfall ist in der Regel eher diffus. Von Streß bekommt man keine Geheimratsecken. Jod wirste auf Empfehlung von nem Arzt wegen der Schilddrüse nehmen denke ich mal. Ansonsten brauchstes nicht, jedenfalls nicht gegen AGA, genauso wenig wie Biotin.

Subject: Aw: GHE größer geworden?
Posted by [chribe](#) on Fri, 16 May 2014 08:41:40 GMT
[View Forum Message](#) <> [Reply to Message](#)

Knorkell schrieb am Fri, 16 May 2014 03:04

Da Fin für AGA Bekämpfung im Grunde genommen ungeeignet ist (außer, dass es einige Jahre mehr oder weniger gut wirkt) können ich und viele andere nur noch topische und nicht so heftige Antiandrogene für die Kombi mit Minox empfehlen die keine NW`s haben.!

Das ist keine allgemein gültige Aussage. Bei manchen ja, bei vielen anderen sicherlich nicht.

Subject: Aw: GHE größer geworden?
Posted by [Dr.Klekko](#) on Fri, 16 May 2014 09:16:00 GMT
[View Forum Message](#) <> [Reply to Message](#)

Ok also Minox nur einmal, und was ist ein Androgen zusätzlich, ist es das Ket Shampoo?
Und wieviel Prozent Minox?

Und das Jucken an der Kopfhaut, vll gehe ich doch nochmal zum Arzt!

Der Arzt meinte halt das einzige was wirken würde wäre Finasterid, er hätte nur gut Erfahrungen gemacht. Wenn Finasterid ganz oben wäre, wäre Minoxidil in der Mitte.

Aber das ist mir irgendwie noch zu hartes Zeug das Fin.

PS: Der Hautarzt meinte anscheinend ich hätte diffusen Haarausfall!

Subject: Aw: GHE größer geworden?

Posted by [chribe](#) on Fri, 16 May 2014 09:31:25 GMT

[View Forum Message](#) <> [Reply to Message](#)

Meiner Meinung nach ist es am wichtigsten bei der Aga-Behandlung so früh wie möglich anzufangen. Da du ja anschein noch alle Haare hast, ist dies ein guter Ausgangspunkt. Mit hoher Wahrscheinlichkeit wirst du, wenn du früh genug mit Fin anfängst, diese bzw. die meisten Haare sehr lange halten können(je nach Aga-Verlauf).

Die meisten fangen leider erst mit der Behandlung an, wenn sie den HA sehen und da ist es meistens zu spät um ein kosmetisch akzeptables Ergebnis hinzubekommen.

Minox allein bekämpft leider nicht die Ursache des HA, daher würde ich für den Anfang es erst mal mit einer Low Dosis Fin probieren und der Ket Lotion. Da bist du auf der sicheren Seite. Evtl. reicht die Wirkung der Ket Lotion auch alleine.

Subject: Aw: GHE größer geworden?

Posted by [Dr.Klekko](#) on Fri, 16 May 2014 09:38:15 GMT

[View Forum Message](#) <> [Reply to Message](#)

Aber ich denke das bei mir die Ursache Stress ist. Weil ich über Monate arbeitslos bin und nach einem geeigneten Studienplatz suche und das natürlich auf die Psyche geht. Kann das nicht sein?

Und wenn ich erstmal schaue wie das Minoxidil anschlägt?

Weil der andere Arzt sagt nur Minoxidil der andere nur Finasterid, man weiss nicht was man machen soll!

Subject: Aw: GHE größer geworden?

Posted by [chribe](#) on Fri, 16 May 2014 09:51:11 GMT

[View Forum Message](#) <> [Reply to Message](#)

Durch Stress bekommt meine keine Ghe, höchsten diffusen Ausfall. Auch wenn Minox super anschlägt, werden dir irgendwann die Haare ausgehen, da Minox kein Antiandrogen ist. Zudem, wenn du Minox irgendwann absetzt, dann gehts in der Regel noch schneller. Zudem versteh ich nicht, warum der allgemeine Tenor im Forum ist, das Minox keine NW macht Würd zumindest die Ket-Lotion nutzen für den Anfang.

Subject: Aw: GHE größer geworden?

Posted by [Dr.Klekko](#) on Fri, 16 May 2014 10:01:41 GMT

[View Forum Message](#) <> [Reply to Message](#)

Also ich habe in den letzten 3 Monaten (wo ich sehr viel Stress hatte) gesehen das an der einen Ecke die Haare etwas ausgedünnt haben, ist das dann nicht auf Stress zurückzuführen?

Und soll ich nicht erstmal Bitoin und Jod und die Lösung von trichocare Hanskarrer weiterprobieren?

Ich will ja nachher nicht impotent sein oder Männerbrüste haben von Finasterid.

Man warum gibts kein Zwischending... Hatte immer solche dicken Haare.
Mein Opa mütterlichseits hatte bis ins hohe Alter Geheimratsecken und dann halt wo er so 70 war auch eine leichte Tonsur.
Mein Vater auch Geheimratsecken und eine Tonsur. Aber Glatze keiner.
Meinst du für den Anfang nur die Ket Lotion oder mit Minoxidil?

Subject: Aw: GHE größer geworden?
Posted by [chribe](#) on Fri, 16 May 2014 10:09:54 GMT
[View Forum Message](#) <> [Reply to Message](#)

Das du impotent wirst oder Titten bekommst ist sehr sehr unwahrscheinlich. Hier kann man gut sehen was die ganzen Panik-Threads hier im Forum anrichten . Du sollst ja wenn überhaupt nur mit einer geringen Dosis anfangen und nicht direkt mit 1mg/Tag einsteigen. Ich persönlich bin kein Freund von Minox, aber das musst du selber wissen. Def. die Ket Lotion anwenden. Zudem kannst du dich auch im RU-Thread einlesen. Bei RU ist die Wahrscheinlichkeit von NW geringer bzw. nicht vorhanden.

Subject: Aw: GHE größer geworden?
Posted by [Dr.Klekko](#) on Fri, 16 May 2014 10:17:51 GMT
[View Forum Message](#) <> [Reply to Message](#)

Und wie oft das Fin in der Woche, der Arzt meinte 1/4?
Muss man dann das Minoxidil und Fin ein leben lang nehmen???

Subject: Aw: GHE größer geworden?
Posted by [chribe](#) on Fri, 16 May 2014 10:30:02 GMT
[View Forum Message](#) <> [Reply to Message](#)

Nimm jeden zweiten oder dritten Tag eine halbe, also ca. 0,2 mg am Tag(bei Propecia). Dosis ist aber auch immer individuell, mancher braucht mehr, andere weniger.

Ja, man muss es so lange nehmen wie man seine Haare behalten will.

Subject: Aw: GHE größer geworden?
Posted by [Knorkell](#) on Fri, 16 May 2014 14:18:42 GMT
[View Forum Message](#) <> [Reply to Message](#)

chribe schrieb am Fri, 16 May 2014 10:41Knorkell schrieb am Fri, 16 May 2014 03:04
Da Fin für AGA Bekämpfung im Grunde genommen ungeeignet ist (außer, dass es einige Jahre mehr oder weniger gut wirkt) können ich und viele andere nur noch topische und nicht so heftige Antiandrogene für die Kombi mit Minox empfehlen die keine NW's haben.!

Das ist keine allgemein gültige Aussage. Bei manchen ja, bei vielen anderen sicherlich nicht. Sagen wirs so. Fin ist nicht zuverlässig und hat bei zu vielen zu schwere NW's. Deswegen sage ich es ist ungeeignet.

Subject: Aw: GHE größer geworden?

Posted by [PeterNorth](#) on Fri, 16 May 2014 16:14:48 GMT

[View Forum Message](#) <> [Reply to Message](#)

Knorkell schrieb am Fri, 16 May 2014 16:18chribe schrieb am Fri, 16 May 2014 10:41Knorkell schrieb am Fri, 16 May 2014 03:04

Da Fin für AGA Bekämpfung im Grunde genommen ungeeignet ist (außer, dass es einige Jahre mehr oder weniger gut wirkt) können ich und viele andere nur noch topische und nicht so heftige Antiandrogene für die Kombi mit Minox empfehlen die keine NW's haben.!

Das ist keine allgemein gültige Aussage. Bei manchen ja, bei vielen anderen sicherlich nicht. Sagen wirs so. Fin ist nicht zuverlässig und hat bei zu vielen zu schwere NW's. Deswegen sage ich es ist ungeeignet.

genau. zudem es ja auch in der packungsbeilage steht, dass es in den GHE keine Wirkung hat oder zumindest noch nie nachgewiesen wurde dass es da was bringt

Subject: Aw: GHE größer geworden?

Posted by [Dr.Klekko](#) on Fri, 16 May 2014 21:12:41 GMT

[View Forum Message](#) <> [Reply to Message](#)

Hab nochmal mit etwas nassen Haaren gemacht, ist das eine Tonsur? Habe wirklich Angst.

File Attachments

1) [IMAG1618.jpg](#), downloaded 366 times



Subject: Aw: GHE größer geworden?

Posted by [REMOLAN](#) on Sat, 17 May 2014 11:24:48 GMT

[View Forum Message](#) <> [Reply to Message](#)

Dr.Klekko schrieb am Fri, 16 May 2014 23:12 Hab nochmal mit etwas nassen Haaren gemacht, ist das eine Tonsur? Habe wirklich Angst.

Nein. Derweil alles ok da hinten.

Es gibt Kinder mit "lichteren" Wirbeln.

Das ist ein ziemlich dichter Wirbel. Probier mal ein Scheitelfoto (straff geraden Scheitel mit Kamm ziehen und fotografieren) und du wirst sehen, dass es ein gleichmäßiger Strich zwischen dichtem Haarwuchs ist.

Subject: Aw: GHE größer geworden?

Posted by [mike.](#) on Sat, 17 May 2014 11:41:50 GMT

[View Forum Message](#) <> [Reply to Message](#)

Dr.Klekko schrieb am Fri, 16 May 2014 01:26 Kann ich auch noch dann die Biotin und Jod Tabletten dazunehmen?

Weil ich habe einen Biotin und leichten Jodmangel! Und für was Voltaren?

Und was ich noch fragen wollte:

Hier habe ich zwei Bilder, im Abstand von ein paar Monaten.

Kann ich die GHE wieder so verkleinern wie auf dem ersten Bild (Bild vorher)? Weil die hat sich ja vergrößert!

das waren perfekte ecken

ich kenne viele frauen mit solchen ecken.. die sehen gut aus

falls es irgendwann dahinter schwächelt... dann nimm etwas p4 für die stelle... ggf etwas E2-Gel (1 Tropfen) im 2 wo on 2 wo off

die ecken an sich werden nie verschwinden (warum sollten sie auch).. aber dahinter kann man alles dicht machen/halten..

Subject: Aw: GHE größer geworden?

Posted by [Knorkell](#) on Sat, 17 May 2014 12:21:29 GMT

[View Forum Message](#) <> [Reply to Message](#)

PeterNorth schrieb am Fri, 16 May 2014 18:14 Knorkell schrieb am Fri, 16 May 2014 16:18 chribe schrieb am Fri, 16 May 2014 10:41 Knorkell schrieb am Fri, 16 May 2014 03:04

Da Fin für AGA Bekämpfung im Grunde genommen ungeeignet ist (außer, dass es einige Jahre mehr oder weniger gut wirkt) können ich und viele andere nur noch topische und nicht so heftige Antiandrogene für die Kombi mit Minox empfehlen die keine NW`s haben.!

Das ist keine allgemein gültige Aussage. Bei manchen ja, bei vielen anderen sicherlich nicht. Sagen wirs so. Fin ist nicht zuverlässig und hat bei zu vielen zu schwere NW`s. Deswegen sage ich es ist ungeeignet.

genau. zudem es ja auch in der packungsbeilage steht, dass es in den GHE keine Wirkung hat oder zumindest noch nie nachgewiesen wurde dass es da was bringt

Is aber Quatsch. Mindestens halten is bei vielen drin. Hab schon genug Fotos gesehen auf denen es im nicht Kahlen Bereich vorne zu ner Verdichtung gekommen ist.

Subject: Aw: GHE größer geworden?

Posted by [Knorkell](#) on Sat, 17 May 2014 12:22:32 GMT

[View Forum Message](#) <> [Reply to Message](#)

mike. schrieb am Sat, 17 May 2014 13:41Dr.Klekko schrieb am Fri, 16 May 2014 01:26Kann ich auch noch dann die Biotin und Jod Tabletten dazunehmen? Weil ich habe einen Biotin und leichten Jodmangel! Und für was Voltaren?

Und was ich noch fragen wollte:

Hier habe ich zwei Bilder, im Abstand von ein paar Monaten.

Kann ich die GHE wieder so verkleinern wie auf dem ersten Bild (Bild vorher)? Weil die hat sich ja vergrößert!

das waren perfekte ecken

ich kenne viele frauen mit solchen ecken.. die sehen gut aus

falls es irgendwann dahinter schwächelt... dann nimm etwas p4 für die stelle... ggf etwas E2-Gel (1 Tropfen) im 2 wo on 2 wo off

die ecken an sich werden nie verschwinden (warum sollten sie auch).. aber dahinter kann man alles dicht machen/halten..

Hat Prog deiner Meinung nach in so eienr kleinen Dosis noch irgendwelche NW`s?

Subject: Aw: GHE größer geworden?

Posted by [Dr.Klekko](#) on Sat, 17 May 2014 13:05:54 GMT

[View Forum Message](#) <> [Reply to Message](#)

mike. schrieb am Sat, 17 May 2014 13:41 Dr.Klekko schrieb am Fri, 16 May 2014 01:26 Kann ich auch noch dann die Biotin und Jod Tabletten dazunehmen?
Weil ich habe einen Biotin und leichten Jodmangel! Und für was Voltaren?

Und was ich noch fragen wollte:

Hier habe ich zwei Bilder, im Abstand von ein paar Monaten.

Kann ich die GHE wieder so verkleinern wie auf dem ersten Bild (Bild vorher)? Weil die hat sich ja vergrößert!

das waren perfekte ecken

ich kenne viele frauen mit solchen ecken.. die sehen gut aus

falls es irgendwann dahinter schwächelt... dann nimm etwas p4 für die stelle... ggf etwas E2-Gel (1 Tropfen) im 2 wo on 2 wo off

die ecken an sich werden nie verschwinden (warum sollten sie auch).. aber dahinter kann man alles dicht machen/halten..

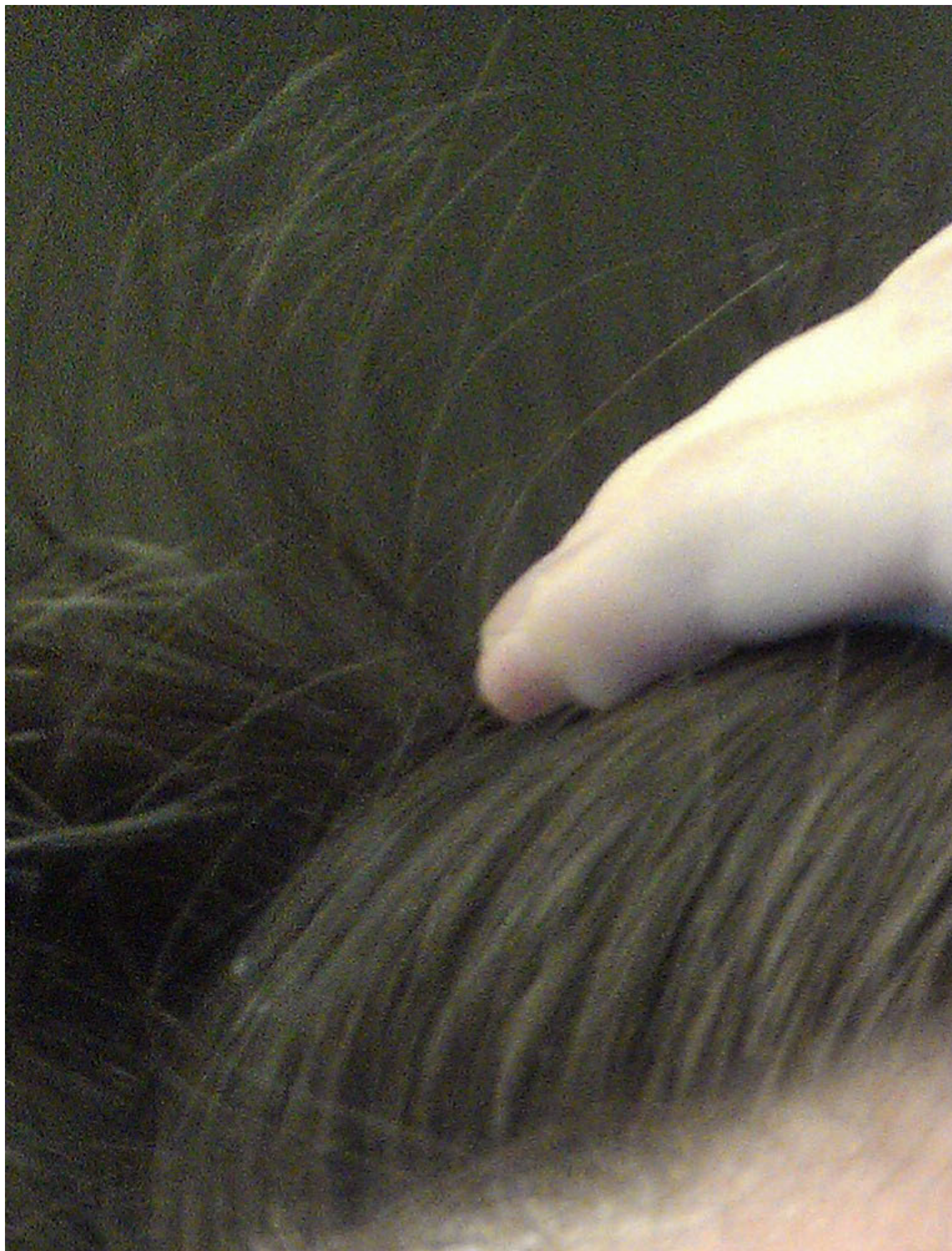
Ja eben es "WAREN" perfekte Ecken.

Kann ich nicht Minoxidil draufschmieren das es wieder dichter wird? Was ist das p4 und E2, kenne mich da nicht aus!

Habe nochmal zwei Vergleichsbilder, kann man das wieder verdichten?, weil wie man sieht dünnt es auf dem zweiten Bild ja aus.

File Attachments

1) [25.jpg](#), downloaded 472 times



2) [IMAG1621.jpg](#), downloaded 313 times



Subject: Aw: GHE größer geworden?
Posted by [Knorkell](#) on Sat, 17 May 2014 15:31:37 GMT
[View Forum Message](#) <> [Reply to Message](#)

Nicht mehr lang rumreden. Ket, Minox, evtl. Voltaren und vllt. noch Progesteron (P4) als Schmiere von Biovea (Shop). Und sonst nix mehr. Kein Fin, Kein E2!

Subject: Aw: GHE größer geworden?
Posted by [Dr.Klekko](#) on Sat, 17 May 2014 17:35:30 GMT
[View Forum Message](#) <> [Reply to Message](#)

Ich nehme nur mal das Ket und Minox.
Minox 2 mal? Und wie oft das Shampoo?
Und wieviel Prozent Minox?
Und kann es nicht sein das die Haare nach dem Stress wieder kommen, weil ich hatte wirklich seit ung. einem halben Jahr Dauerstress

Subject: Aw: GHE größer geworden?
Posted by [Knorkell](#) on Sat, 17 May 2014 21:07:51 GMT
[View Forum Message](#) <> [Reply to Message](#)

Dr.Klekko schrieb am Sat, 17 May 2014 19:35Ich nehme nur mal das Ket und Minox.
Minox 2 mal? Und wie oft das Shampoo?
Und wieviel Prozent Minox?
Und kann es nicht sein das die Haare nach dem Stress wieder kommen, weil ich hatte wirklich seit ung. einem halben Jahr Dauerstress
Von Streß bekommt man keine Geheimratsecken. Nimm es hin.
Ket mischt du 10ml Shampoo mit 10 ml Alkohol, zum Beispiel Vodka. Und trägst es alle zwei Tage für eine halbe Stunde auf die betroffenen Stellen und die Stellen auf die du auch Minox aufträgst auf.
Ich persönlich lass es länger drauf.
Minox vor Schlafen gehen auftragen, muss nicht zwei mal sein.

Subject: Aw: GHE größer geworden?
Posted by [Dr.Klekko](#) on Sat, 17 May 2014 21:22:22 GMT
[View Forum Message](#) <> [Reply to Message](#)

Sry wenn ich nerve, aber reicht es denn nicht wenn ich für den Anfang nur Regaine nehme und sonst nix?
Zum Thema Stress: Aber mein Arzt meinte ich hätte diffusen Haarausfall (welcher durch Stress kommt), und seitdem ich diesen Stress habe haben auch die GHE weiter ausgedünnt. Aber ich habe gelesen wenn der Stress weg ist, was bald bei mir sein wird, sollen die Haare nach 3-9 Monaten wieder nachwachsen. Wäre es dann vll. nicht gut erst zu warten oder doch gleich Regaine? Ist so ne blöde Zwickmühle. Habe vor noch an das Dermatologie Zentrum in

München zu gehen, die müssten doch bestimmen können was ich für eine Art von Haarausfall habe oder?
ich meine es ist doch nicht normal das eine GHE innerhalb von 4 Monaten so schnell ausdünn, ich denke das sind meine derzeitigen Lebensumstände nicht unschuldig.

Subject: Aw: GHE größer geworden?
Posted by [Haar20](#) on Sat, 17 May 2014 21:24:10 GMT
[View Forum Message](#) <> [Reply to Message](#)

Knorkell schrieb am Sat, 17 May 2014 23:07,
Von Streß bekommt man keine Geheimratsecken. Nimm es hin.
Ket mischt du 10ml Shampoo mit 10 ml Alkohol, zum Beispiel Vodka. Und trägst es alle zwei Tage für eine halbe Stunde auf die betroffenen Stellen und die Stellen auf die du auch Minox aufträgst auf.
Ich persönlich lass es länger drauf.
Minox vor Schlafen gehen auftragen, muss nicht zwei mal sein.

Bringt nix...wir habens ihm oft genug gesagt..
http://www.alopezie.de/fud/index.php/m/294454/#msg_294454
http://www.alopezie.de/fud/index.php/m/299049/#msg_299049

Subject: Aw: GHE größer geworden?
Posted by [Dr.Klekko](#) on Sat, 17 May 2014 21:36:30 GMT
[View Forum Message](#) <> [Reply to Message](#)

Außerdem hier steht doch auch das die GHE durch Stress kommen:

<http://homepharma.de/krankheiten/geheimratsecken>

Subject: Aw: GHE größer geworden?
Posted by [Knorkell](#) on Sat, 17 May 2014 21:38:09 GMT
[View Forum Message](#) <> [Reply to Message](#)

Dr.Klekko schrieb am Sat, 17 May 2014 23:22Sry wenn ich nerve, aber reicht es denn nicht wenn ich für den Anfang nur Regaine nehme und sonst nix?
Nein! Minox erhöht DHT in der Kopfhaut und pusht das Haarwachstum über die Durchblutung. DHT lässt deine Haare aber tendenziell ausfallen also wäre die Wirkung nur von sehr kurzer Dauer, deshalb muss ein Antiandrogen dazu. Wie Ket zum Beispiel.
Dr.Klekko schrieb am Sat, 17 May 2014 23:22
Zum Thema Stress: Aber mein Arzt meinte ich hätte diffusen Haarausfall (welcher durch Stress kommt), und seitdem ich diesen Stress habe haben auch die GHE weiter ausgedünnt. Aber ich habe gelesen wenn der Stress weg ist, was bald bei mir sein wird, sollen die Haare nach 3-9 Monaten wieder nachwachsen. Wäre es dann vll. nicht gut erst zu warten oder doch gleich Regaine? Ist so ne blöde Zwickmühle. Habe vor noch an das Dermatologie Zentrum in

München zu gehen, die müssten doch bestimmen können was ich für eine Art von Haarausfall habe oder?
ich meine es ist doch nicht normal das eine GHE innerhalb von 4 Monaten so schnell ausdünt, ich denke das sind meine derzeitigen Lebensumstände nicht unschuldig.
Was glaubst du was die Ärzte dort machen? Die machen ein Trichogramm und das wars. Vllt. prüfen sie deine Blutwerte auf nen Mangel welcher diffuse AGA erklären würde.
DU hörst aber nicht zu, dass deine GHE`s weiter ausdünnen kann REIN THEORETISCH (es ist bei den aller aller wenigsten wirklich der Fall) an Stress liegen, aber, dass da überhaupt Geheimratsecken sind! Also die Form deiner Haarlinie sich verschlechtert das hat NICHTS mit Streß zu tun. Von Stress bekommt man keine Geheimratsecken! Basta.
Du hast AGA und vermutlich hat der Stress den du hast nichts damit zu tun. Gibt Leute die haben mehr Stress als du und volleres Haar.

Also handle oder schweige für immer.

Subject: Aw: GHE größer geworden?
Posted by [Knorkell](#) on Sat, 17 May 2014 21:38:58 GMT
[View Forum Message](#) <> [Reply to Message](#)

Dr.Klekko schrieb am Sat, 17 May 2014 23:36Außerdem hier steht doch auch das die GHE durch Stress kommen:

<http://homepharma.de/krankheiten/geheimratsecken>
Da steht auch noch ganz viel anderer Blödsinn.

Subject: Aw: GHE größer geworden?
Posted by [opti](#) on Sun, 18 May 2014 08:34:18 GMT
[View Forum Message](#) <> [Reply to Message](#)

Wo hast n du richtige GHE?Also bei manchen ist fast echt nicht zu helfen <.<.
Und wenn du GHE hast wirst die zu 90% nimmer zuwachsen können.

Btw wenn du mal richtig große ghe sehen willst <http://epvpimg.com/u0YWf> da ist deine "mature" hairline nix dagegen

Subject: Aw: GHE größer geworden?
Posted by [Knorkell](#) on Sun, 18 May 2014 10:09:28 GMT
[View Forum Message](#) <> [Reply to Message](#)

opti schrieb am Sun, 18 May 2014 10:34Wo hast n du richtige GHE?Also bei manchen ist fast echt nicht zu helfen <.<.
Und wenn du GHE hast wirst die zu 90% nimmer zuwachsen können.

Btw wenn du mal richtig große ghe sehen willst <http://epvpimg.com/u0YWf> da ist deine "mature" hairline nix dagegen

Er hat GHE`s nur eben noch kleinere. Wenn er jetzt richtig vorgeht stehen die Chancen gut, dass es so bleibt wies ist und nich schlimmer wird.

Subject: Aw: GHE größer geworden?

Posted by [Dr.Klekko](#) on Sun, 18 May 2014 21:00:12 GMT

[View Forum Message](#) <> [Reply to Message](#)

Knorkell schrieb am Sat, 17 May 2014 23:38Dr.Klekko schrieb am Sat, 17 May 2014 23:22Sry wenn ich nerve, aber reicht es denn nicht wenn ich für den Anfang nur Regaine nehme und sonst nix?

Nein! Minox erhöht DHT in der Kopfhaut und pusht das Haarwachstum über die Durchblutung. DHT lässt deine Haare aber tendenziell ausfallen also wäre die Wirkung nur von sehr kurzer Dauer, deshalb muss ein Antiandrogen dazu. Wie Ket zum Beispiel.

Dr.Klekko schrieb am Sat, 17 May 2014 23:22

Zum Thema Stress: Aber mein Arzt meinte ich hätte diffusen Haarausfall (welcher durch Stress kommt), und seitdem ich diesen Stress habe haben auch die GHE weiter ausgedünnt. Aber ich habe gelesen wenn der Stress weg ist, was bald bei mir sein wird, sollen die Haare nach 3-9 Monaten wieder nachwachsen. Wäre es dann vll. nicht gut erst zu warten oder doch gleich Regaine? Ist so ne blöde Zwickmühle. Habe vor noch an das Dermatologie Zentrum in München zu gehen, die müssten doch bestimmen können was ich für eine Art von Haarausfall habe oder?

ich meine es ist doch nicht normal das eine GHE innerhalb von 4 Monaten so schnell ausdünnt, ich denke das sind meine derzeitigen Lebensumstände nicht unschuldig.

Was glaubst du was die Ärzte dort machen? Die machen ein Trichogramm und das wars. Vllt. prüfen sie deine Blutwerte auf nen Mangel welcher diffuse AGA erklären würde.

DU hörst aber nicht zu, dass deine GHE`s weiter ausdünnen kann REIN THEORETISCH (es ist bei den aller aller wenigsten wirklich der Fall) an Stress liegen, aber, dass da überhaupt Geheimratsecken sind! Also die Form deiner Haarlinie sich verschlechtert das hat NICHTS mit Streß zu tun. Von Stress bekommt man keine Geheimratsecken! Basta.

Du hast AGA und vermutlich hat der Stress den du hast nichts damit zu tun. Gibt Leute die haben mehr Stress als du und volleres Haar.

Also handle oder schweige für immer.

OK also aber wenn sie durch den Stress vll weiter ausgedünnt haben, könnten sie doch nach dem Stress sich an der Stelle wieder verdichten oder?

Und als was sollte ich denn dieses Ket nehmen, ist das ein Shampoo? Wie heisst das genau?

Subject: Aw: GHE größer geworden?

Posted by [Knorkell](#) on Sun, 18 May 2014 21:10:27 GMT

[View Forum Message](#) <> [Reply to Message](#)

Dr.Klekko schrieb am Sun, 18 May 2014 23:00Knorkell schrieb am Sat, 17 May 2014 23:38Dr.Klekko schrieb am Sat, 17 May 2014 23:22Sry wenn ich nerve, aber reicht es denn nicht wenn ich für den Anfang nur Regaine nehme und sonst nix?

Nein! Minox erhöht DHT in der Kopfhaut und pusht das Haarwachstum über die Durchblutung. DHT lässt deine Haare aber tendenziell ausfallen also wäre die Wirkung nur von sehr kurzer Dauer, deshalb muss ein Antiandrogen dazu. Wie Ket zum Beispiel.

Dr.Klekko schrieb am Sat, 17 May 2014 23:22

Zum Thema Stress: Aber mein Arzt meinte ich hätte diffusen Haarausfall (welcher durch Stress kommt), und seitdem ich diesen Stress habe haben auch die GHE weiter ausgedünnt. Aber ich habe gelesen wenn der Stress weg ist, was bald bei mir sein wird, sollen die Haare nach 3-9 Monaten wieder nachwachsen. Wäre es dann vll. nicht gut erst zu warten oder doch gleich Regaine? Ist so ne blöde Zwickmühle. Habe vor noch an das Dermatologie Zentrum in München zu gehen, die müssten doch bestimmen können was ich für eine Art von Haarausfall habe oder?

ich meine es ist doch nicht normal das eine GHE innerhalb von 4 Monaten so schnell ausdünnt, ich denke das sind meine derzeitigen Lebensumstände nicht unschuldig.

Was glaubst du was die Ärzte dort machen? Die machen ein Trichogramm und das wars. Vllt. prüfen sie deine Blutwerte auf nen Mangel welcher diffuse AGA erklären würde.

DU hörst aber nicht zu, dass deine GHE`s weiter ausdünnen kann REIN THEORETISCH (es ist bei den aller aller wenigsten wirklich der Fall) an Stress liegen, aber, dass da überhaupt Geheimratsecken sind! Also die Form deiner Haarlinie sich verschlechtert das hat NICHTS mit Streß zu tun. Von Stress bekommt man keine Geheimratsecken! Basta.

Du hast AGA und vermutlich hat der Stress den du hast nichts damit zu tun. Gibt Leute die haben mehr Stress als du und volleres Haar.

Also handle oder schweige für immer.

OK also aber wenn sie durch den Stress vll weiter ausgedünnt haben, könnten sie doch nach dem Stress sich an der Stelle wieder verdichten oder?

Und als was sollte ich denn dieses Ket nehmen, ist das ein Shampoo? Wie heisst das genau? Das Shampoo heißt Ket das mischt zu 1 zu 1 mit Vodka. Siehe Selbsthilfeform, einfach mal suchen.

Vermutlich wird sich nichts mehr verdichten weil es nicht am Streß liegt egal was du glaubst. Sollte es tatsächlich der Fall sein werden die GHE`s dennoch nicht zuwachsen sondern nur da wo noch Haare sind. Geheimratsecken kommen eben nicht vom Streß-

Subject: Aw: GHE größer geworden?

Posted by [Dr.Klekko](#) on Sun, 18 May 2014 21:51:02 GMT

[View Forum Message](#) <> [Reply to Message](#)

Das die Geheimratsecken nicht zuwachsen ist mir klar, ich meinte ob wenn der Stress weg ist die Haare sich dort verdichten wieder, wo sie jetzt seit ein paar Wochen nur noch vereinzelt sind und nicht mehr so dicht. Habe auch Haarausfall.

Sollte ich mit diesem Ket nicht erst einen Arzt fragen, mit Vodka mischen? Hört sich sehr krass an??? Und wenn ich jetzt anfangen , kann ich dann meinen derzeitigen Status bis ins hohe Alter halten?

Subject: Aw: GHE größer geworden?

Posted by [Knorkell](#) on Sun, 18 May 2014 21:56:25 GMT

[View Forum Message](#) <> [Reply to Message](#)

Dr.Klekko schrieb am Sun, 18 May 2014 23:51 Das die Geheimratsecken nicht zuwachsen ist mir klar, ich meinte ob wenn der Stress weg ist die Haare sich dort verdichten wieder, wo sie jetzt seit ein paar Wochen nur noch vereinzelt sind und nicht mehr so dicht. Habe auch Haarausfall. Sollte ich mit diesem Ket nicht erst einen Arzt fragen, mit Vodka mischen? Hört sich sehr krass an??? Und wenn ich jetzt anfangen, kann ich dann meinen derzeitigen Status bis ins hohe Alter halten?

Ein Arzt weiß gar nicht was Ket ist und er kennt auch nicht die Studien die mit Ket gegen AGA durchgeführt wurden. Vodka ist Alkohol kannst auch was anderes nehmen, in Minox ist auch Alkohol wie in allen Mitteln die man sich gegen AGA so auf den Kopf knallt damit eben ordentlich in der Kopfhaut penetriert und gelöst ist.

Da mach dir mal keine Gedanken. Derjenige der sich hier im Forum den größten Kopf um solche Rezepte macht hat etwas mehr auf dem Kasten als dein Arzt wenn ich das mal so sagen darf.

Ob du damit deinen Status halten kannst wird sich zeigen. Probiers halt erstmal.

Subject: Aw: GHE größer geworden?

Posted by [Dr.Klekko](#) on Sun, 18 May 2014 22:12:02 GMT

[View Forum Message](#) <> [Reply to Message](#)

Achso und wenn man nur Minox nehmen würde, würde das weniger bringen oder gar nix? Und können die Haare sich an den Rändern der GHE wieder verdichten?? Also nachwachsen?

Subject: Aw: GHE größer geworden?

Posted by [Knorkell](#) on Mon, 19 May 2014 01:38:19 GMT

[View Forum Message](#) <> [Reply to Message](#)

Dr.Klekko schrieb am Mon, 19 May 2014 00:12 Achso und wenn man nur Minox nehmen würde, würde das weniger bringen oder gar nix?

Und können die Haare sich an den Rändern der GHE wieder verdichten?? Also nachwachsen? Haben wir dir nun alles doppelt und dreifach erklärt. Sieh zu was du machst.

Subject: Aw: GHE größer geworden?

Posted by [Dr.Klekko](#) on Mon, 19 May 2014 15:25:51 GMT

[View Forum Message](#) <> [Reply to Message](#)

hat jemand erfahrung mit der seite: <http://www.haarausfall - dauerhaft - stoppen . com>
(kommerzielles Angebot)

Subject: Aw: GHE größer geworden?

Posted by [Dr.Klekko](#) on Tue, 27 May 2014 19:05:22 GMT

[View Forum Message](#) <> [Reply to Message](#)

Ist das schon eine beginnende Tonsur?

File Attachments

1) [IMAG1674.jpg](#), downloaded 208 times



Subject: Aw: GHE größer geworden?
Posted by [PeterNorth](#) on Tue, 27 May 2014 19:53:45 GMT
[View Forum Message](#) <> [Reply to Message](#)

lies doch einfach nochmal deine Thread hier von Anfang an durch
irgendwann wirst du die Antwort bestimmt finden

Subject: Aw: GHE größer geworden?
Posted by [Dr.Klekko](#) on Tue, 27 May 2014 19:54:29 GMT
[View Forum Message](#) <> [Reply to Message](#)

Ja ich möchte es nur wissen, weil ich glaub hat sich ausgedünnt oder? Bitte, ich habe echt Angst vor den Nebenwirkungen von FIN. Kann den bei Minoxidil das Haar auch verdichten?

Subject: Aw: GHE größer geworden?
Posted by [PeterNorth](#) on Tue, 27 May 2014 19:57:00 GMT
[View Forum Message](#) <> [Reply to Message](#)

Dr.Klekko schrieb am Tue, 27 May 2014 21:54Ja ich möchte es nur wissen, weil ich glaub hat sich ausgedünnt oder? Bitte, ich habe echt Angst vor den Nebenwirkungen von FIN. Kann den bei Minoxidil das Haar auch verdichten?

leidest du unter einer Angststörung / Verfolgungswahn

Subject: Aw: GHE größer geworden?
Posted by [PeterNorth](#) on Tue, 27 May 2014 19:57:55 GMT
[View Forum Message](#) <> [Reply to Message](#)

http://de.wikipedia.org/wiki/Generalisierte_Angstst%C3%B6rung

Subject: Aw: GHE größer geworden?
Posted by [Dr.Klekko](#) on Tue, 27 May 2014 20:03:33 GMT
[View Forum Message](#) <> [Reply to Message](#)

Nein aber die Haare sind doch an der Stelle nicht mehr dicht oder? Das hat sich doch zum vorigen Foto weiter ausgedünnt oder? Ich will einfach nur wissen ob ich gleich beginnen soll?

Subject: Aw: GHE größer geworden?
Posted by [Dr.Klekko](#) on Wed, 04 Jun 2014 14:32:08 GMT

[View Forum Message](#) <> [Reply to Message](#)

Was haltet ihr eigentlich von Aminosäuren, kann das was bringen?

<http://www.haarausfall-gestoppt.de/>
