
Subject: ich hab sehr aggrsives HA oder?

Posted by [haarausfall19996](#) on Tue, 17 Jun 2014 10:46:46 GMT

[View Forum Message](#) <> [Reply to Message](#)

Hey bin 17 und naja hab HA leichte GHE aber noch volles haar so hab heute mal 5 min mit mein haaren rumgespielt und wollte gucken wie viele ausfallen hab erst nach 5 min geguckt so dann war ich im schock zustand locker 40 oder mehr haare das ist doch nicht mehr normal.... was soll ich dagegen machen?

was man in normalerweiße 24 stunden verliert verlier ich in 5 min wenn ich mit mein haare rumgehe sowas ist wirklich heftig...

man sieht es bisschen schwer beim foto aber wenn man nah zoomt sieht man die haare was soll ich machen bevor ich hier in depression verfalle...

File Attachments

1) [20140617_124028.jpg](#), downloaded 670 times



Subject: Aw: ich hab sehr aggrsives HA oder?
Posted by [Peder](#) on Tue, 17 Jun 2014 12:08:56 GMT
[View Forum Message](#) <> [Reply to Message](#)

Mach mal ein Bild von deinem Schopf, die Haare da sehen schon teilweise miniaturisiert aus

Subject: Aw: ich hab sehr aggrsives HA oder?
Posted by [Kaiza](#) on Tue, 17 Jun 2014 12:13:51 GMT
[View Forum Message](#) <> [Reply to Message](#)

Ist schon ne ordentliche Menge von Haaren im Abfluss!

Man kann jedoch von der Anzahl der ausgefallen Haare nicht per se auf Haarausfall bzw. AGA schließen.

Mach mal ein paar gute Fotos von deiner Haarlinie / Tonsur etc!

Subject: Aw: ich hab sehr aggrsives HA oder?
Posted by [Yes No](#) on Tue, 17 Jun 2014 12:19:08 GMT
[View Forum Message](#) <> [Reply to Message](#)

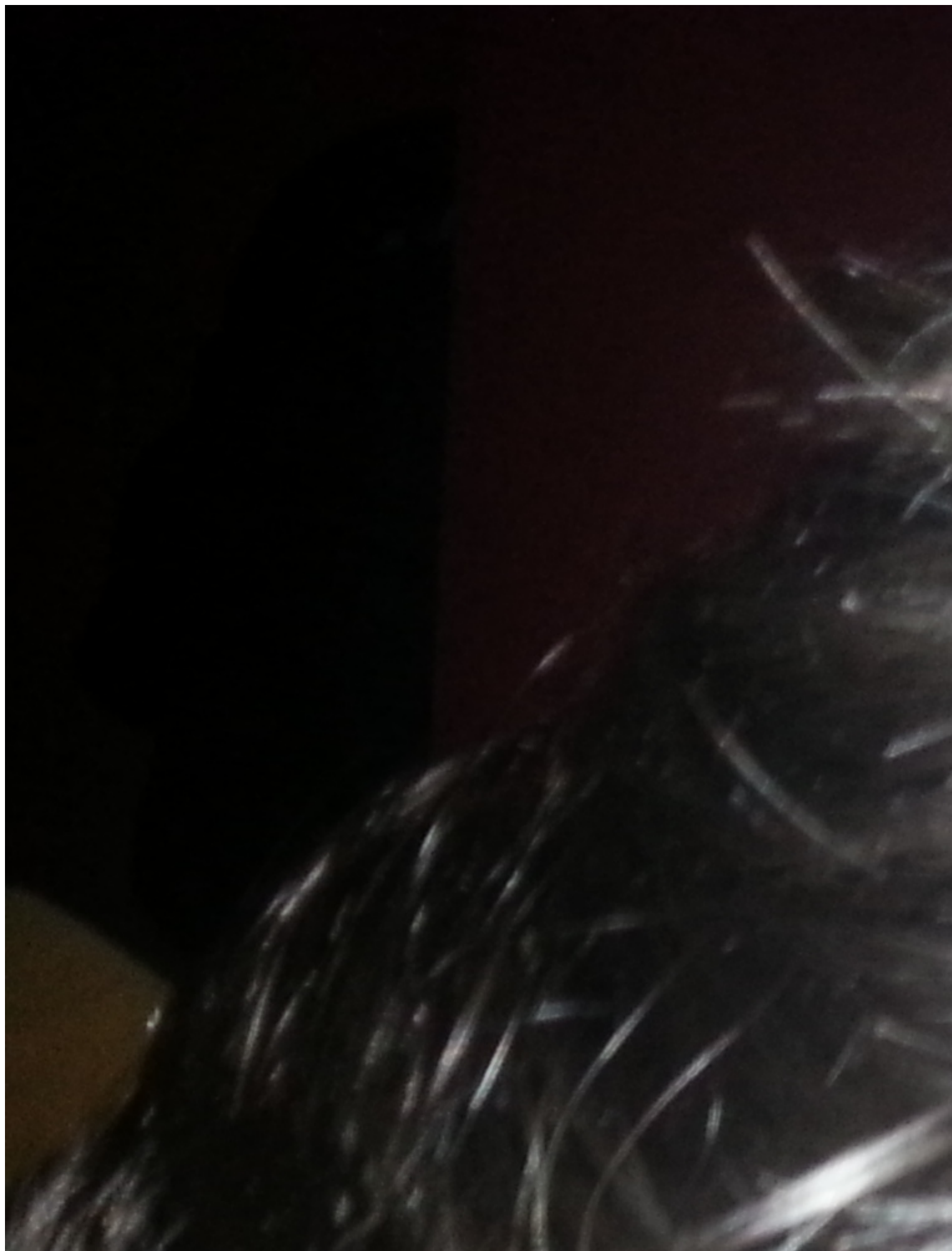
Peder schrieb am Tue, 17 June 2014 14:08Mach mal ein Bild von deinem Schopf
Ja, genau! Ich wette den Kollegen kennen wir bereits, seine Story immer gleich.

Subject: Aw: ich hab sehr aggrsives HA oder?
Posted by [haarausfall19996](#) on Tue, 17 Jun 2014 12:20:53 GMT
[View Forum Message](#) <> [Reply to Message](#)

Hier

File Attachments

1) [20140617_141813.jpg](#), downloaded 556 times



Subject: Aw: ich hab sehr aggrsives HA oder?
Posted by [vdsb](#) on Tue, 17 Jun 2014 15:51:28 GMT
[View Forum Message](#) <> [Reply to Message](#)

haarausfall19996 schrieb am Tue, 17 June 2014 14:20Hier

ja du hast aga.. tonsur fängt schon an

Subject: Aw: ich hab sehr aggrsives HA oder?
Posted by [Marks1987](#) on Tue, 17 Jun 2014 16:47:16 GMT
[View Forum Message](#) <> [Reply to Message](#)

Könnte auch saisonal bedingter Haarausfall sein! Ich verliere auch immer ziemlich viele Haare, wenn der Frühling kommt, bei meinem Hund ist es noch viel schlimmer, büschelweiße muss der immer Haare lassen!, aber irgendwann legt sich das wieder und dann passt die Sache wieder:) . Wenn du am Hinterkopf eine Tonsur bekommst, würde Finasterid sicher gut wirken, aber mit 17 würd ich damit noch nicht anfangen. Versuchs doch mal mit einem Nährstoffpräperat, vielleicht kannst du damit Erfolge erzielen!

Subject: Aw: ich hab sehr aggrsives HA oder?
Posted by [haarausfall19996](#) on Tue, 17 Jun 2014 16:48:12 GMT
[View Forum Message](#) <> [Reply to Message](#)

vdsb schrieb am Tue, 17 June 2014 17:51haarausfall19996 schrieb am Tue, 17 June 2014 14:20Hier

ja du hast aga.. tonsur fängt schon an

Ja ich habe aga aber nicht im tonsur bereich das ist ein wirbel und ist ganz normal hab GHE aber nix im tonsur bereich.

Subject: Aw: ich hab sehr aggrsives HA oder?
Posted by [Kaiza](#) on Tue, 17 Jun 2014 17:02:02 GMT
[View Forum Message](#) <> [Reply to Message](#)

Subject: Aw: ich hab sehr aggrsives HA oder?
Posted by [Knorkell](#) on Wed, 18 Jun 2014 00:52:49 GMT
[View Forum Message](#) <> [Reply to Message](#)

Die die hier bei nem Wirbel der etwas Haut zeigt während die restlichen Haare fast Klitschnass gegelt sind ne Tonsur sehen müssen früher die brutale Mördermatte gehabt haben...sorry aber jetzt mal nur von diesem Foto ausgehend würde ich sagen es ist alles in Ordnung. So das bei mir mit 14 auch aus.
Aber wie gesagt, nur das Foto.
