
Subject: Eure persönliche Einschätzung

Posted by [Max1991](#) on Wed, 23 Jul 2014 15:05:12 GMT

[View Forum Message](#) <> [Reply to Message](#)

Grüßt euch,

ich hatte heute einen weiteren Termin beim Hautarzt. Er besprach mit mir zunächst mein Trichogrammergebnis. Dabei kam anscheinend heraus, dass ich nur eine "sehr milde Form" von einem erblich bedingten Haarausfall habe, was auch immer das heißen mag. Er meinte ich solle es entweder weiter beobachten, da sich bei mir nur der Scheitel lichtet. Dass der Scheitel breiter wurde bzw. da meine Haare sehr weit auseinander gehen, merkte ich erst die letzten Wochen. Es kam relativ plötzlich. In der Familie hat weder mütterlicher noch väterlicherseits jemand Haarausfall, selbst mein Opa mütterlicherseits hat noch dunkles und volles Haar mit 83, auch wenn das nicht unbedingt was heißen mag.

Wie gesagt riet mir der Arzt dazu, entweder es weiter zu beobachten oder Regaine anzuwenden.

Wie soll ich nun fortfahren? Ich bin völlig überfordert.

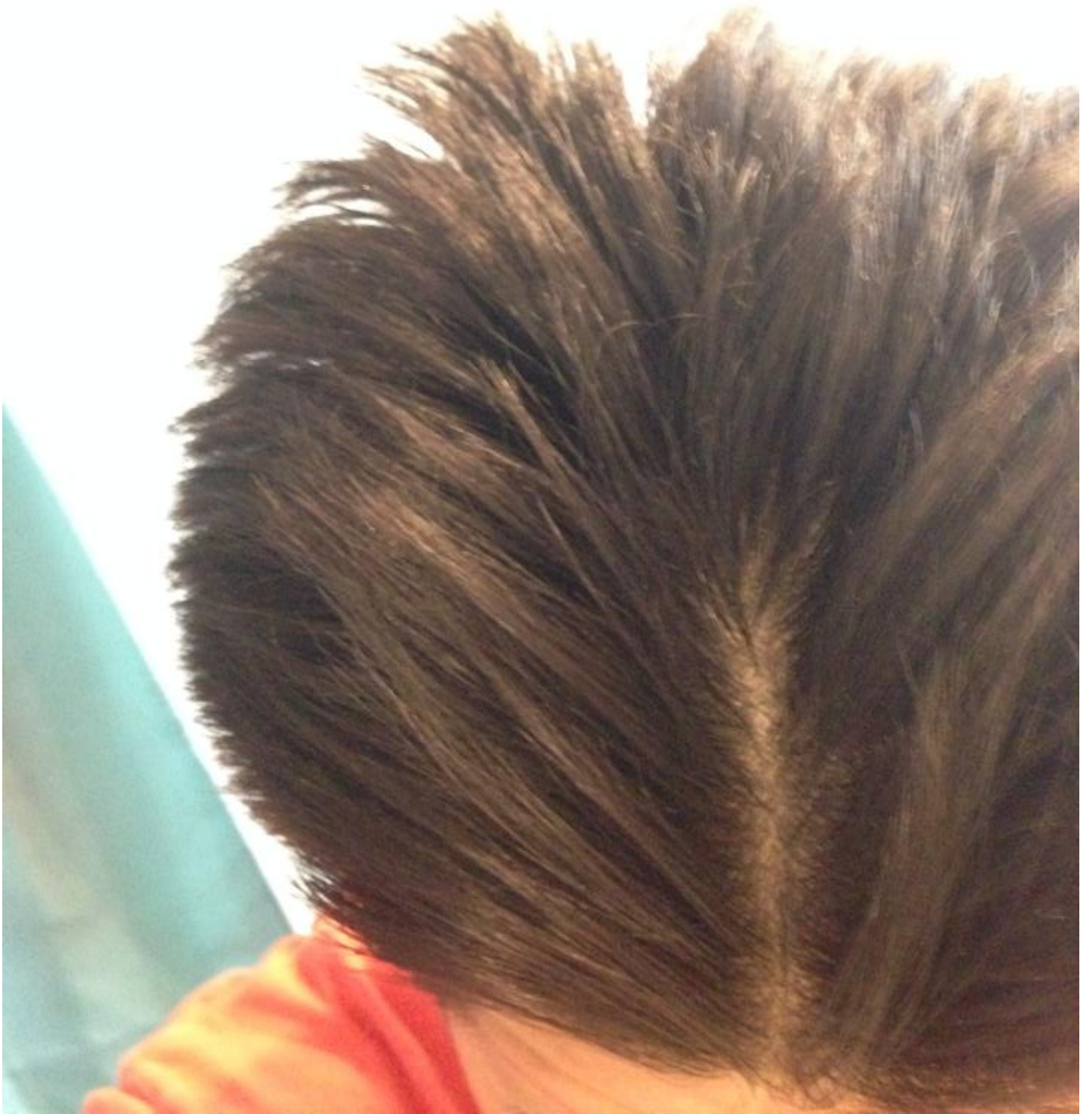
Zu meiner Person: Ich bin 23 Jahre alt und Student.

Anbei lasse ich ein paar Fotos da, die ich mit der Digi-Cam aufgenommen habe.

Danke im Voraus

File Attachments

1) [haare55.jpg](#), downloaded 1130 times

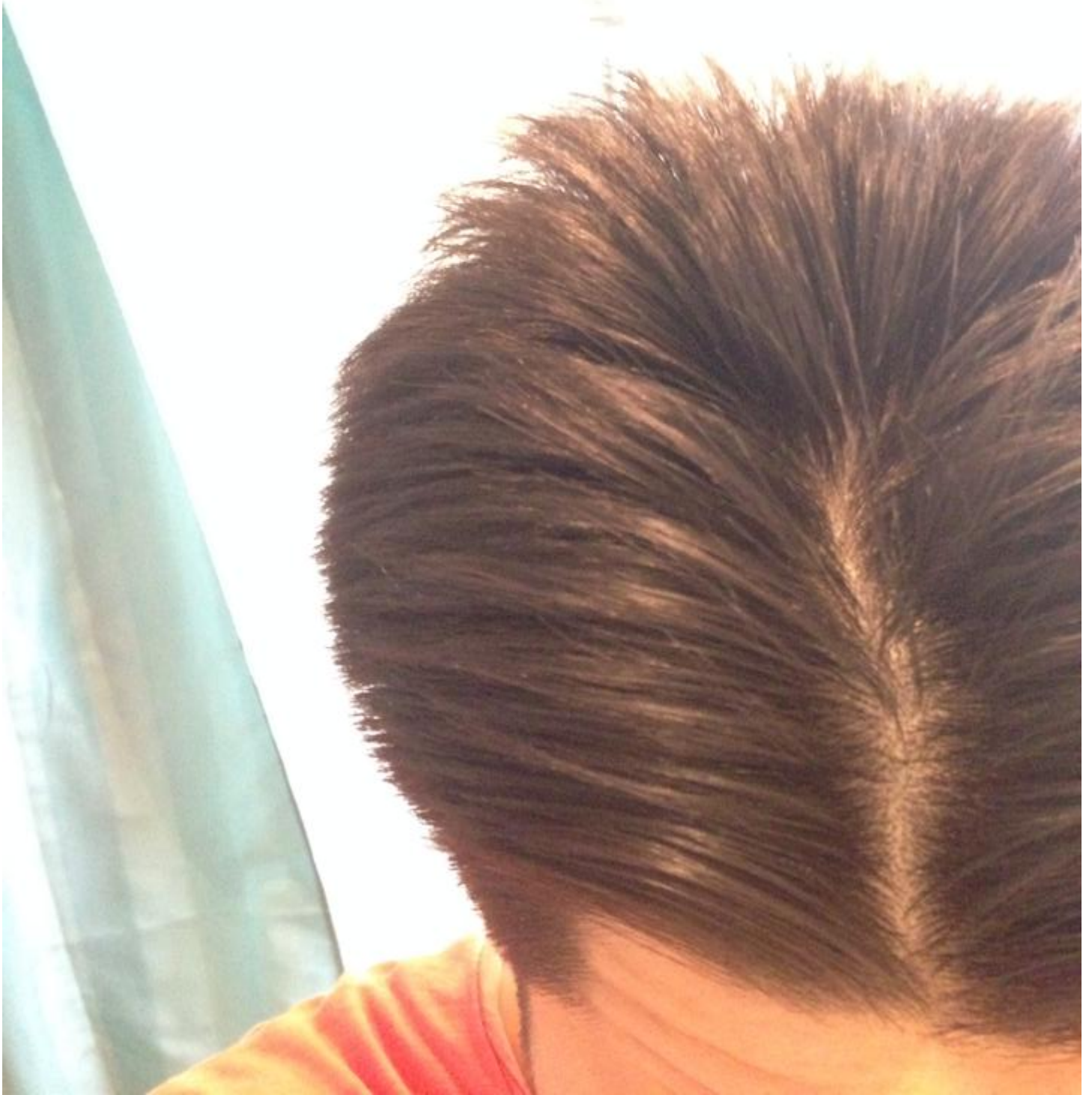


Subject: Aw: Eure persönliche Einschätzung
Posted by [Max1991](#) on Wed, 23 Jul 2014 15:05:52 GMT
[View Forum Message](#) <> [Reply to Message](#)

Geheimratsecken sind überhaupt nicht vorhanden.

File Attachments

1) [haare555.jpg](#), downloaded 797 times



Subject: Aw: Eure persönliche Einschätzung
Posted by [#Tobii](#) on Wed, 23 Jul 2014 15:36:35 GMT
[View Forum Message](#) <> [Reply to Message](#)

Ich würde gar nix machen, deine Haare sind 1A.

Subject: Aw: Eure persönliche Einschätzung
Posted by [Max1991](#) on Wed, 23 Jul 2014 15:39:40 GMT
[View Forum Message](#) <> [Reply to Message](#)

Findest du? aber eine Veränderung hat ja stattgefunden Die Haare fallen am Scheitel mehr und mehr auseinander. Auf dem Bild sieht es etwas drastischer aus, da es halt eben von oben gemacht wurde. Klar, ich hatte sehr viel Stress die letzte Zeit, aber Stress kann Haarausfall anscheinend nur verstärken. Fin will ich mir halt nicht gleich reinhauen.

Subject: Aw: Eure persönliche Einschätzung
Posted by [samy1.0](#) on Wed, 23 Jul 2014 15:43:31 GMT
[View Forum Message](#) <> [Reply to Message](#)

Würd auch erstmal nichts machen.
Mach über mehrere Wochen Fotos und vergleiche sie dann.
So kann ich erstmal nichts erkennen. Minimale Ausdünnung vielleicht, muss aber nicht zwangsläufig AGA sein.

Subject: Aw: Eure persönliche Einschätzung
Posted by [jetzt](#) on Wed, 23 Jul 2014 15:53:08 GMT
[View Forum Message](#) <> [Reply to Message](#)

Max1991 schrieb am Wed, 23 July 2014 17:39 Findest du? aber eine Veränderung hat ja stattgefunden Die Haare fallen am Scheitel mehr und mehr auseinander. Auf dem Bild sieht es etwas drastischer aus, da es halt eben von oben gemacht wurde. Klar, ich hatte sehr viel Stress die letzte Zeit, aber Stress kann Haarausfall anscheinend nur verstärken. Fin will ich mir halt nicht gleich reinhauen.

Du haust dir erstmal gar nichts rein, auch kein Minox oder sonst was !
das ist NW 0 mit dickem, dichtem Haar. Wenn dir gerade verstärkt etwas aufgefallen ist, dann ist das vielleicht saisonal bedingter Haarausfall.
Wie schon gesagt wurde, beobachte es weiter und mach immer wieder mal Fotos zum Vergleichen, aber zum jetzigen Zeitpunkt ist da gar nix !

Subject: Aw: Eure persönliche Einschätzung

Posted by [Max1991](#) on Wed, 23 Jul 2014 15:53:17 GMT

[View Forum Message](#) <> [Reply to Message](#)

samy1.0 schrieb am Wed, 23 July 2014 17:43 Würd auch erstmal nichts machen. Mach über mehrere Wochen Fotos und vergleiche sie dann. So kann ich erstmal nichts erkennen. Minimale Ausdünnung vielleicht, muss aber nicht zwangsläufig AGA sein.

Vielen Dank für eure Hilfe. An was kann es denn dann noch liegen, wenn man z.B. einen Pilz oder ein Ekzem ausschließen kann? Bzw. was sollte ich noch checken lassen? Blutwerte sind alle in Ordnung, bis auf Magnesium, das etwas zu niedrig war. Würde es auch keinen Sinn machen "vorbeugend" sich Regaine auf den Scheitel aufzutragen?

Ich werde gleich noch ein paar Fotos hochladen, wenn der Akku von der Cam voll ist.

Subject: Aw: Eure persönliche Einschätzung

Posted by [Max1991](#) on Wed, 23 Jul 2014 15:56:58 GMT

[View Forum Message](#) <> [Reply to Message](#)

jetzt schrieb am Wed, 23 July 2014 17:53 Max1991 schrieb am Wed, 23 July 2014 17:39 Findest du? aber eine Veränderung hat ja stattgefunden Die Haare fallen am Scheitel mehr und mehr auseinander. Auf dem Bild sieht es etwas drastischer aus, da es halt eben von oben gemacht wurde. Klar, ich hatte sehr viel Stress die letzte Zeit, aber Stress kann Haarausfall anscheinend nur verstärken. Fin will ich mir halt nicht gleich reinhauen.

Du haust dir erstmal gar nichts rein, auch kein Minox oder sonst was !

das ist NW 0 mit dickem, dichtem Haar. Wenn dir gerade verstärkt etwas aufgefallen ist, dann ist das vielleicht saisonal bedingter Haarausfall.

Wie schon gesagt wurde, beobachte es weiter und mach immer wieder mal Fotos zum Vergleichen, aber zum jetzigen Zeitpunkt ist da gar nix !

Ludwig Schema könnte es doch auch sein oder? Wie gesagt, der Scheitel ist betroffen und zieht sich von vorne bis nach hinten durch.

Subject: Aw: Eure persönliche Einschätzung

Posted by [Max1991](#) on Wed, 23 Jul 2014 16:29:38 GMT

[View Forum Message](#) <> [Reply to Message](#)

Normale Ansicht: <http://s14.directupload.net/images/140723/q7vffibe.jpg>

Betroffener Scheitel, bei dem die Haare "auseinander" Klaffen:

<http://s14.directupload.net/images/140723/55ozcs4k.jpg>

Vergleich, wenn ich an einer anderen Stelle die Haare auseinander ziehe:

<http://s1.directupload.net/images/140723/73o5pd4e.jpg>

Wirbel: <http://s7.directupload.net/images/140723/y2gqrlcb.jpg>

Wirbel2: <http://s1.directupload.net/images/140723/mu593b7s.jpg>

Vergleich Bewerbungsfotos vor 4-5 Monaten:

<http://s1.directupload.net/images/140723/hwpfpy79.jpg> (kein Scheitel zu erkennen)

Vergleich Handybild (leider schlechte Auflösung):

<http://s7.directupload.net/images/140723/ngmzy4qq.jpg>

Auffällig ist zudem, dass meine Haare sehr schnell fettig werden. Gestern Abend gewaschen, heute schon wieder etwas fettig. Beim Waschen selbst gehen mir zwar keine Haarbüschel aus, jedoch einige und früher keine.

Sind ziemlich viele Bilder, ich bedanke mich bei jedem, der sie sich ansieht und mir eine weitere Hilfestellung geben kann.

Grüße

Subject: Aw: Eure persönliche Einschätzung

Posted by [Kaiza](#) on Wed, 23 Jul 2014 16:33:32 GMT

[View Forum Message](#) <> [Reply to Message](#)

Alter.....das ist ein Traum-Haarstatus! Mach alle paar Wochen/Monate Vergleichsbilder wenn du wirklich denkst das sich da was tut.

Subject: Aw: Eure persönliche Einschätzung

Posted by [Yes No](#) on Wed, 23 Jul 2014 17:57:57 GMT

[View Forum Message](#) <> [Reply to Message](#)

Max1991 schrieb am Wed, 23 July 2014 17:05

Wie soll ich nun fortfahren?

Höchstens Ketoconazol-Shampoo nach Anleitung oder die Lotion topisch (1:1 mit Vodka gemischt).

Subject: Aw: Eure persönliche Einschätzung
Posted by [Hane](#) on Thu, 24 Jul 2014 01:08:42 GMT
[View Forum Message](#) <> [Reply to Message](#)

Du brauchst gar nichts. Deine Haare sind 1A.

Subject: Aw: Eure persönliche Einschätzung
Posted by [Max1991](#) on Thu, 24 Jul 2014 10:21:31 GMT
[View Forum Message](#) <> [Reply to Message](#)

Danke für eure Meinung Leute!
Hat jemand gute Erfahrungen mit Nahrungsergänzungsmitteln gemacht? Bzw. könnt ihr etwas empfehlen? Habe vor allem Magnesium- und Vitamin D Mangel.

Subject: Aw: Eure persönliche Einschätzung
Posted by [TraurigerPeter](#) on Thu, 24 Jul 2014 21:16:26 GMT
[View Forum Message](#) <> [Reply to Message](#)

heftige haate

Subject: Aw: Eure persönliche Einschätzung
Posted by [Alfaromeo2010](#) on Thu, 24 Jul 2014 21:20:26 GMT
[View Forum Message](#) <> [Reply to Message](#)

Ja unternimm erst etwas wenn es zu spät ist))))

Subject: re fin
Posted by [crawler](#) on Thu, 11 Sep 2014 18:43:31 GMT
[View Forum Message](#) <> [Reply to Message](#)

aber hab gerade deine bilder gesehen, lass die finger weg von fin dein haare sind top;) kannst ja später immer noch falls da was passieren sollte

Subject: Aw: Eure persönliche Einschätzung
Posted by [Tom10](#) on Thu, 11 Sep 2014 18:55:17 GMT
[View Forum Message](#) <> [Reply to Message](#)

Max1991 schrieb am Wed, 23 July 2014 17:05Grüßt euch,

ich hatte heute einen weiteren Termin beim Hautarzt. Er besprach mit mir zunächst mein Trichogrammergebnis. Dabei kam anscheinend heraus, dass ich nur eine "sehr milde Form" von einem erblich bedingten Haarausfall habe, was auch immer das heißen mag. Er meinte ich solle es entweder weiter beobachten, da sich bei mir nur der Scheitel lichtet. Dass der Scheitel breiter wurde bzw. da meine Haare sehr weit auseinander gehen, merkte ich erst die letzten Wochen. Es kam relativ plötzlich. In der Familie hat weder mütterlicher noch väterlicherseits jemand Haarausfall, selbst mein Opa mütterlicherseits hat noch dunkles und volles Haar mit 83, auch wenn das nicht unbedingt was heißen mag.

Wie gesagt riet mir der Arzt dazu, entweder es weiter zu beobachten oder Regaine anzuwenden. Wie soll ich nun fortfahren? Ich bin völlig überfordert.

Zu meiner Person: Ich bin 23 Jahre alt und Student.

Anbei lasse ich ein paar da, die ich mit der Digi-Cam aufgenommen habe.

Danke im Voraus

Ich glaub du spinnst! Sorry junge aber hier gibts Leute die haben Probleme mit AGA. Du weisst offenbar nicht was AGA ist

Subject: Aw: Eure persönliche Einschätzung
Posted by [IDontLike](#) on Tue, 16 Sep 2014 01:58:57 GMT
[View Forum Message](#) <> [Reply to Message](#)

würde den arzt wechseln...

Subject: Aw: Eure persönliche Einschätzung
Posted by [peci123](#) on Tue, 16 Sep 2014 12:52:40 GMT
[View Forum Message](#) <> [Reply to Message](#)

Die Frage lautete doch: eure persönliche Einschätzung

Man baruch nicht gleich die Keule schwingen, da Bilder nicht immer aussagekräftig genug sind. Wenn der User eine Lichtung bemerkt, die vorher nicht da war, oder sei es nur ein Verlust an Fülle

ist es mMn legitim sich Sorgen zu machen. Klar, die Bilder suggerieren ein Topstatus mit NW0, aber war es vielleicht vorher einen Affenmähne, die mittlerweile "nur noch" einen Topstatus widerspiegelt?

Bei mir war es damals ähnlich - ich selbst bemerkte meinen Haarausfall Jahre bevor ich irgendwann mal auf kleine GHE angesprochen wurde.

Niemand kann einen fremden Status besser beurteilen, wie man selbst - schon gar nicht von Fotos.

Bei jemanden mit dichtem, kräftigem Haar macht sich AGA natürlich langsamer bemerkbar wie bei jemanden mit dünnem, kraftlosem Haar.

Dennoch kann sie bei beiden Typen gleichstark vorhanden sein.

Was ich auf den Bildern sehe?

Der Wirbe sieht nach Wirbel aus, aber der Scheitel könnte, ich betone könnte eine ganz leichte Lichtung haben, wenn es vorher blickdicht war.

AGA nach Norwood: definitiv nicht

AGA nach Ludwig: auch eher nicht

Wenn mögliche andere Ursachen auch ausgeschlossen werden könne, muss jeder für sich selbst entscheiden, was er unternehmen möchte.