
Subject: Sehr viele kleine haare an der front
Posted by [failbb](#) on Sun, 10 Aug 2014 22:33:35 GMT
[View Forum Message](#) <> [Reply to Message](#)

hey leute hab eine frage und zwar wie ihr in denn anderen 5.000 threads von mir mit bekommen habt habe ich Haarausfall und zwar an der front recht in denn gehe ist es am schlimmsten linke gehe geht es noch aber man sieht kaum was auser wenn ich meine haare nach hinten mache naja jetzt habe ich gemerkt das als ich meine haare wieder nach hinten gemacht habe ich sehr sehr viele kleine haare an der front habe die ich früher nicht so extrem wie jetzt habe das ist doch eine schlechte Nachricht und eine Nachricht das ich eindeutig aga habe oder? ich nehme bis jetzt nichts zu mir

Subject: Aw: Sehr viele kleine haare an der front
Posted by [joseph189](#) on Sun, 10 Aug 2014 23:53:17 GMT
[View Forum Message](#) <> [Reply to Message](#)

Die sah man auf deinen alten Fotos auch schon.

Subject: Aw: Sehr viele kleine haare an der front
Posted by [failbb](#) on Mon, 11 Aug 2014 00:10:12 GMT
[View Forum Message](#) <> [Reply to Message](#)

die sind aber jetzt viel heftiger und viel viel auffälliger geworden ich poste hier ein bild heute oder morgen

Subject: Aw: Sehr viele kleine haare an der front
Posted by [frodo](#) on Mon, 11 Aug 2014 09:23:03 GMT
[View Forum Message](#) <> [Reply to Message](#)

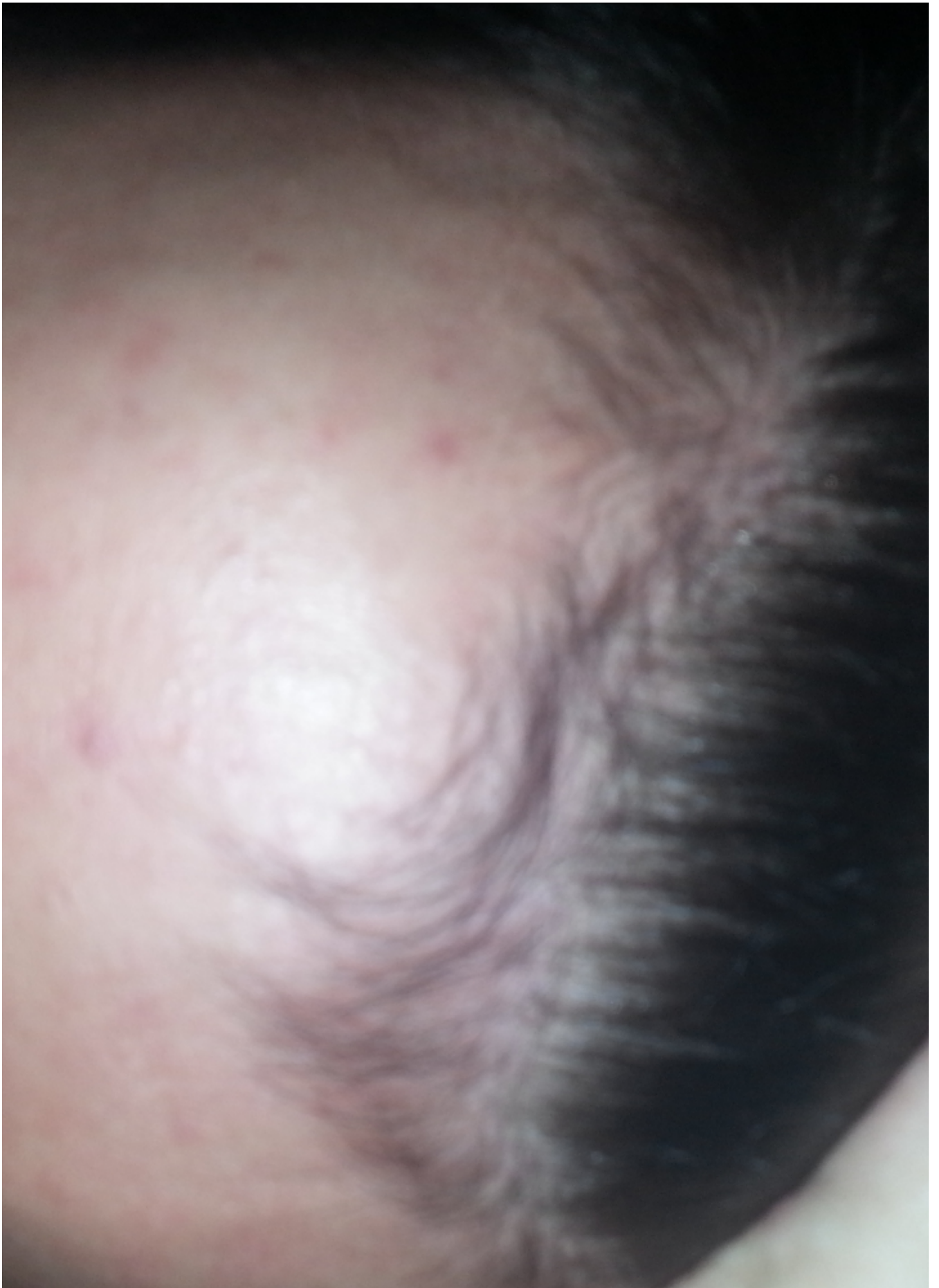
Bemühe dich mal etwas um Zeichensetzung und Rechtschreibung.
Kann man ganz schlecht lesen.

Subject: Aw: Sehr viele kleine haare an der front
Posted by [failbb](#) on Sat, 06 Sep 2014 13:00:05 GMT
[View Forum Message](#) <> [Reply to Message](#)

Hier man sieht doch ein hedtigen unterschied es sind viel viel mehr kleine haare an der front als früher das ist doch ein ganz klares zeichen von aga mit 17 (!!) Und das meine front immer weiter zurück geht oder? Vorallem in der "mitte" sind sehr giele haare also nicht an denn GHE (da aber auch) vorallem in der mitte also an der front sind sehr viele kleine haare

File Attachments

1) [Screenshot_2014-09-06-14-52-38.png](#), downloaded 460 times



Subject: Aw: Sehr viele kleine haare an der front
Posted by [Tom10](#) on Sat, 06 Sep 2014 18:32:43 GMT
[View Forum Message](#) <> [Reply to Message](#)

failbb schrieb am Sat, 06 September 2014 15:00Hier man sieht doch ein hedtigen unterschied es sind viel viel mehr kleine haare an der front als früher das ist doch ein ganz klares zeichen von aga mit 17 (!!)

Und das meine front immer weiter zurück geht oder? Vorallem in der "mitte" sind sehr giele haare also nicht an denn GHE (da aber auch) vorallem in der mitte also an der front sind sehr viele kleine haare

Weis du es ist schon nervig dass Leute immer hier posten die nicht die Spur von AGA haben und Panik schieben!

Subject: Aw: Sehr viele kleine haare an der front
Posted by [PeterNorth](#) on Sat, 06 Sep 2014 19:41:13 GMT
[View Forum Message](#) <> [Reply to Message](#)

hat ne Haarlinie wie ein Lineal... Du solltest besser auf www.Lineal.de posten und nicht auf www.Alopezie.de

Subject: Aw: Sehr viele kleine haare an der front
Posted by [ru-power](#) on Sat, 06 Sep 2014 20:38:40 GMT
[View Forum Message](#) <> [Reply to Message](#)

Tom10 schrieb am Sat, 06 September 2014 20:32failbb schrieb am Sat, 06 September 2014 15:00Hier man sieht doch ein hedtigen unterschied es sind viel viel mehr kleine haare an der front als früher das ist doch ein ganz klares zeichen von aga mit 17 (!!)

Und das meine front immer weiter zurück geht oder? Vorallem in der "mitte" sind sehr giele haare also nicht an denn GHE (da aber auch) vorallem in der mitte also an der front sind sehr viele kleine haare

Weis du es ist schon nervig dass Leute immer hier posten die nicht die Spur von AGA haben und Panik schieben!

ich denke es ist schon AGA

die ersten anfänge definitiv

Subject: Aw: Sehr viele kleine haare an der front
Posted by [Tom10](#) on Sat, 06 Sep 2014 21:11:49 GMT
[View Forum Message](#) <> [Reply to Message](#)

ru-power schrieb am Sat, 06 September 2014 22:38Tom10 schrieb am Sat, 06 September 2014 20:32failbb schrieb am Sat, 06 September 2014 15:00Hier man sieht doch ein hedtigen unterschied es sind viel viel mehr kleine haare an der front als früher das ist doch ein ganz klares zeichen von aga mit 17 (!!)

Und das meine front immer weiter zurück geht oder?

Vorallem in der "mitte" sind sehr giele haare also nicht an denn GHE (da aber auch) vorallem in der mitte also an der front sind sehr viele kleine haare

Weis du es ist schon nervig dass Leute immer hier posten die nicht die Spur von AGA haben und Panik schieben!
ich denke es ist schon AGA

die ersten anfänge definitiv

Subject: Aw: Sehr viele kleine haare an der front
Posted by [ru-power](#) on Sat, 06 Sep 2014 21:33:30 GMT
[View Forum Message](#) <> [Reply to Message](#)

Tom10 schrieb am Sat, 06 September 2014 23:11ru-power schrieb am Sat, 06 September 2014 22:38Tom10 schrieb am Sat, 06 September 2014 20:32failbb schrieb am Sat, 06 September 2014 15:00Hier man sieht doch ein hedtigen unterschied es sind viel viel mehr kleine haare an der front als früher das ist doch ein ganz klares zeichen von aga mit 17 (!!)

Und das meine front immer weiter zurück geht oder? Vorallem in der "mitte" sind sehr giele haare also nicht an denn GHE (da aber auch) vorallem in der mitte also an der front sind sehr viele kleine haare

Weis du es ist schon nervig dass Leute immer hier posten die nicht die Spur von AGA haben und Panik schieben!
ich denke es ist schon AGA

die ersten anfänge definitiv

jeder HA ist unterschiedlich. Bei mir hat sich binnen 2 Monaten ne fette Tonsur angesetzt. Vorher hätte ich nie gedacht dass ich HA habe.

Es geht nur um den Fakt dass es wahrscheinlich AGA ist, die Bilder sind aber auch verdammt schlecht von der Qualität. Jedenfalls sieht ne typische frontale AGA so aus in den Anfängen; es muss ja nicht über NW2/3 gehen.

Subject: Aw: Sehr viele kleine haare an der front
Posted by [Tom10](#) on Sun, 07 Sep 2014 09:11:40 GMT
[View Forum Message](#) <> [Reply to Message](#)

ru-power schrieb am Sat, 06 September 2014 23:33Tom10 schrieb am Sat, 06 September 2014

23:11ru-power schrieb am Sat, 06 September 2014 22:38Tom10 schrieb am Sat, 06 September 2014 20:32failbb schrieb am Sat, 06 September 2014 15:00Hier man sieht doch ein hedtigen unterschied es sind viel viel mehr kleine haare an der front als früher das ist doch ein ganz klares zeichen von aga mit 17 (!!)

Und das meine front immer weiter zurück geht oder? Vorallem in der "mitte" sind sehr giele haare also nicht an denn GHE (da aber auch) vorallem in der mitte also an der front sind sehr viele kleine haare

Weis du es ist schon nervig dass Leute immer hier posten die nicht die Spur von AGA haben und Panik schieben!

ich denke es ist schon AGA

die ersten anfänge definitiv

jeder HA ist unterschiedlich. Bei mir hat sich binnen 2 Monaten ne fette Tonsur angesetzt. Vorher hätte ich nie gedacht dass ich HA habe.

Es geht nur um den Fakt dass es wahrscheinlich AGA ist, die Bilder sind aber auch verdammt schlecht von der Qualität. Jedenfalls sieht ne typische frontale AGA so aus in den Anfängen; es muss ja nicht über NW2/3 gehen.

Die meisten haben keine gerade Haarlinie.Auch mit 18 nicht.

Ja er soll mal gute Bilder reinschicken

Subject: Aw: Sehr viele kleine haare an der front
Posted by [failbb](#) on Sun, 07 Sep 2014 15:23:47 GMT
[View Forum Message](#) <> [Reply to Message](#)

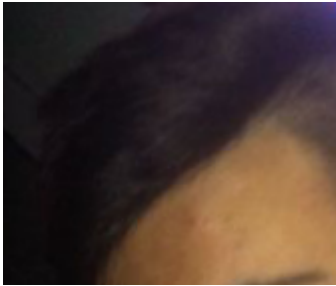
Jungs ihr könnt mir doch jetzt nicht sagen das ich kein Haarausfall habe dirse kleinen Häarchen kommen ja nicht einfach so und die GHE vorallem an der rechten Seite...ihr müsst wissen ich bin gerade mal 17 das ist erstmal der Anfang ist doch normal oder kriegt man ditekt in denn ersten Monaten Nw2? Bei euch war das doch auch so oder nicht? Und wenn ich es recht früh gemerkt habe ist es doch umso besser

Ich zeig euch mal ein Foto wo ich mit "gestylten" Haare vor 1 Jahr keinerlei Anzeichen auf aga hatte und jetzt wenn ich mir die Haare hoch mache sieht man die GHE oder das in der mitte von der Front man diese nervigen kleine Häarchen sieht ich hab doch Aga wenn man mein Status vor nem Jahr anguckt oder nicht?

soll ich jetzt schon mit Fin beginnen?

File Attachments

1) [2014-09-07 17.18.10.png](#), downloaded 204 times



Subject: Aw: Sehr viele kleine haare an der front
Posted by [Kahlschläger](#) on Sun, 07 Sep 2014 19:50:17 GMT
[View Forum Message](#) <> [Reply to Message](#)

Denke auch, es ist AGA.

Bei mir haben sich im 19, 20 Lebensjahr nun NW2 GHE ausgebildet, aber die Stirn ist bei AGA-Betroffenen auch öfters etwas höher als bei anderen. Erst im Nachhinein, als ich Anfang dieses Jahres den Haarausfall bemerkte, realisierte ich, dass sich auch im Alter von 17, 18 bereits meine Stirn nach oben verschoben hatte. Kosmetisch irrelevant, wenn nicht sogar besser. Jedoch weiß ich nun, was diese kürzeren Haare, über die ich mich, wenn ich den Pony mal angehoben hatte, gewundert hatte, waren, nämlich Miniaturisierungen, die schon damals meine ungünstigen Gene bekundeten.

Aber: Ich würde nichts überstürzen. Du hast Zeit, nicht, weil es langsam verläuft, aber weil du das Problem frühzeitig erkannt hast. Deshalb würde ich nach wie vor den Fokus auf Beobachtung und genaue Dokumentation setzen (Bilder!). Du hast Angst vor AGA, aber falls es sich nicht drastisch verschlimmern sollte und das nur ein Schub war, wäre es töricht, die finanziellen und gesundheitlichen Belastungen eines Treatments auf sich zu nehmen. Fallen dir denn auch vermehrt Haare aus oder hast du nur diese kürzeren beobachten können ? Daher genau dokumentieren, und betrachten, ob sich etwas verschlechtert und hinterfragen, ob dich dein aktueller Status bereits etwas stört und du eingreifen willst, oder ob es eher die Angst vor evtl. weiterem Haarverlust ist, die belastet.

Gerades Bild deiner kompletten Stirn, der Front von oben, der GHE wäre gut zur Einschätzung.

Subject: Aw: Sehr viele kleine haare an der front
Posted by [failbb](#) on Sun, 07 Sep 2014 21:03:46 GMT
[View Forum Message](#) <> [Reply to Message](#)

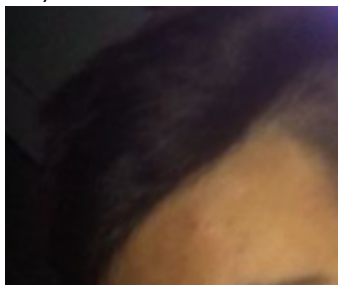
Leute es ist doch aga ich meine ich bin grade mal 17 isz doch normal das es erst nicjt so extrem ist ich meine man kann ja nicht erwarten das ich mit 17 schon fast eine platte habe bei dem meisten hat ea doch so angefangen oder nicht?

Und an diesem foto was ich vor einem halben jahr geschossen habe merkt man das sich mein status verschlechtert hat wenn ich jetzt die haare so machen würde würde man libk ganz bisschen die GHE (recht sowieso ist aber scjon seid 10 monaten so) und man würde die kleinen

haare in der mitte an der front sehen also ist das leider gottes aga will daruber diskutieren was ich machen kann nicht ob es aga ist das macht das alles irgendwie nur noch schlimmer :/ und danke kahlschläger für deine super antwort das werde ich machen (Y)

File Attachments

1) [2014-09-07 17.18.10.png](#), downloaded 227 times



Subject: Aw: Sehr viele kleine haare an der front
Posted by [Tom10](#) on Mon, 08 Sep 2014 08:07:39 GMT
[View Forum Message](#) <> [Reply to Message](#)

failbb schrieb am Sun, 07 September 2014 23:03Leute es ist doch aga ich meine ich bin grade mal 17 isz doch normal das es erst nicjt so extrem ist ich meine man kann ja nicht erwarten das ich mit 17 schon fast eine platte habe bei dem meisten hat ea doch so angefangen oder nicht? Und an diesem foto was ich vor einem halben jahr geschossen habe merkt man das sich mein status verschlechtert hat wenn ich jetzt die haare so machen würde würde man libk ganz bisschen die GHE (recht sowieso ist aber scjon seid 10 monaten so) und man würde die kleinen haare in der mitte an der front sehen also ist das leider gottes aga will daruber diskutieren was ich machen kann nicht ob es aga ist das macht das alles irgendwie nur noch schlimmer :/ und danke kahlschläger für deine super antwort das werde ich machen (Y)

Was soll man mit so Fotos anfangen?

Ich sehe hier weiterhin keine Anzeichen von AGA.

Subject: Aw: Sehr viele kleine haare an der front
Posted by [REMOLAN](#) on Mon, 08 Sep 2014 12:35:29 GMT
[View Forum Message](#) <> [Reply to Message](#)

Tom10 schrieb am Mon, 08 September 2014 10:07failbb schrieb am Sun, 07 September 2014 23:03Leute es ist doch aga ich meine ich bin grade mal 17 isz doch normal das es erst nicjt so extrem ist ich meine man kann ja nicht erwarten das ich mit 17 schon fast eine platte habe bei dem meisten hat ea doch so angefangen oder nicht? Und an diesem foto was ich vor einem halben jahr geschossen habe merkt man das sich mein status verschlechtert hat wenn ich jetzt die haare so machen würde würde man libk ganz bisschen die GHE (recht sowieso ist aber scjon seid 10 monaten so) und man würde die kleinen haare in der mitte an der front sehen also ist das leider gottes aga will daruber diskutieren was

ich machen kann nicht ob es aga ist das macht das alles irgendwie nur noch schlimmer :/
und danke kahlschläger für deine super antwort das werde ich machen (Y)

Was soll man mit so Fotos anfangen?

Ich sehe hier weiterhin keine Anzeichen von AGA.

Das letzte Foto ist von vor einem halben Jahr

Die "Stirnfransen" sind schon mehr geworden kommt mir vor.

Es gibt zwar einige Leute (vor allem Frauen), die von Kind an so eine LanugoHaarlinie haben, aber hier scheint es früher nicht ganz so gewesen zu sein...

Könnte schon leichter AGA-Beginn sein. Allerdings kenn ich wen, bei dem mit 18 der Haaransatz auch so ein bisschen ausfranst und der mit 22 auch nur leichte Verschlechterung hat.

Am besten die Haare jetzt auch so stylen und ein Foto hier reinstellen. dann kann man es ganz gut sagen.