
Subject: Kahlschläger's Verlaufs-Thread

Posted by [Kahlschläger](#) on Fri, 15 Aug 2014 23:20:22 GMT

[View Forum Message](#) <> [Reply to Message](#)

Hallo Forum , ich habe bald etwas Zeit und werde nach meinem Urlaub übernächsten Montag ein Paar Bestellungen tätigen, um der AGA alles entgegenzuwerfen, was ich habe, Aufwand, Geld, Zeit, vorerst egal. Sollte das nicht helfen, werde ich wohl auch auf kurz oder lang dann zum Rasierer greifen.

Verlauf: Janur GHE bemerkt. März Minox geholt, dann im Forum eingelesen und für April direkt Fin besorgt. Von Fin 1mg und 0,5mg hatte ich Schlafprobleme, war schwach und hatte heftige trockene Augen, die eingesunken waren - hat sich leicht erholt.

Ab Juni benutze ich nur RU, jedoch zeitweise ausgesetzt, kleine NW, Dosis darf bei mir nicht zu hoch sein. RU wirkt ganz gut an der Haarlinie, reicht aber alleine wohl nicht, die AGA ist aufgr. meines Alters recht aggressiv.

Haare: Klassische AGA, 20 J. alt, NW2, höhere Stirn, typischer Geheimratseckenverlauf, Tonsur noch nicht betroffen. GHE mag ich soweit, Status halten wäre i.O. Haarausfall auch am Oberkopf deutlich höher als am Donor, leicht herauszuzupfen, oftmals viele in der Hand. Linke GHE größer und frisst sich schon stark in die Front hinein. Wo Haare sind, sind sie dicht, Miniaturisierung schreitet aber voran. Front ist mittlerweile recht schmal, lässt sich aber noch alles gut kaschieren, niemand hat jemals GHE bemerkt.

Geplantes Regimen (+Isoprop., Spritzen):

Fin: Versuche wieder 0,5mg/4Tage einzuführen, bei NW wird abgesetzt

RU: weiterhin 0,6mg/Nacht für die Haarlinie, diesmal mit Spritzen + Kanülen (!)

Ket: täglich Lotion aus Nizoral 2% (1ml)

+ Prog: wahrsch. Bioeva 2on/2off (in der Ket-Prog-Mischung) (1ml)

Diclo: Heumann, täglich (1ml)

Minox: --- brauche keine Vellushaare

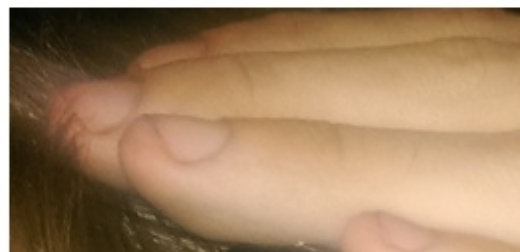
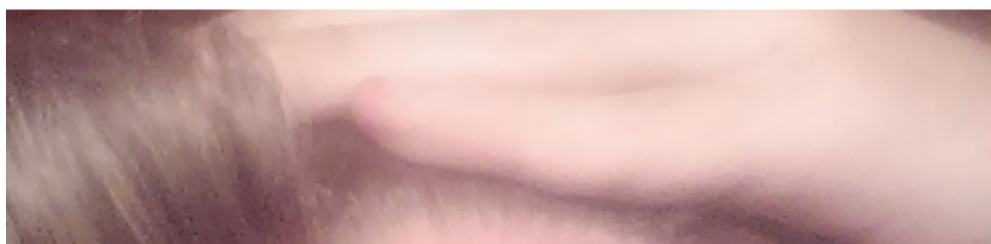
Irgendwelche Verbesserungsvorschläge, Anwendungstipps oder Tipps zum kombinieren (3Topicals/Tag) ? Oder Tipps bzgl. On-Off-Phasen? Produktempfehlungen für z.B ein Shampoo (oder die Prog-Creme) ? Pirocton Olamin benutzen ? Oder hoffungsloser Fall ?

Werde hier berichten, wohin die Reise geht !

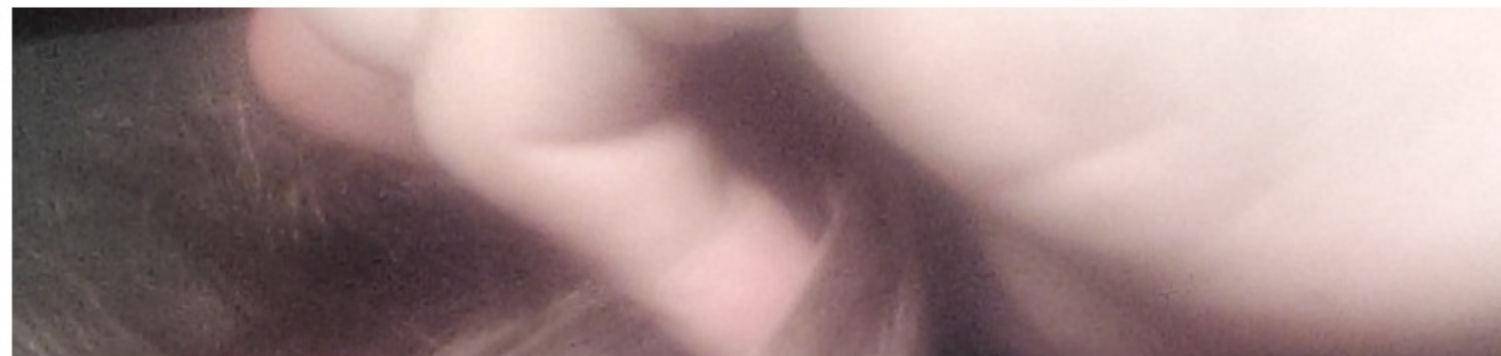
Danke

File Attachments

1) [GHE.jpg](#), downloaded 1834 times



2) [TonsurAnsatzFrisur.jpg](#), downloaded 1749 times



Subject: Aw: 2. OFFENSIVE, Tipps, Anregungen
Posted by [kxr](#) on Sat, 16 Aug 2014 07:29:46 GMT
[View Forum Message](#) <> [Reply to Message](#)

Aggressive Aga ist dann wohl doch dezent übertrieben.

Würde Minox trotzdem dazunehmen !!

Subject: Aw: 2. OFFENSIVE, Tipps, Anregungen
Posted by [fredfirestone](#) on Sat, 16 Aug 2014 08:30:51 GMT
[View Forum Message](#) <> [Reply to Message](#)

dieser post sollte einigen als beispiel dienen. klar, leserfreundlich, strukturiert.
top

Subject: Aw: 2. OFFENSIVE, Tipps, Anregungen
Posted by [Haar20](#) on Sat, 16 Aug 2014 08:35:52 GMT
[View Forum Message](#) <> [Reply to Message](#)

Yo....definitiv Minox mit rein. Ist das einzige was bei deinen GHE's zumindest im Ansatz helfen könnte.

Subject: Aw: 2. OFFENSIVE, Tipps, Anregungen
Posted by [Lyxor](#) on Sat, 16 Aug 2014 09:09:20 GMT
[View Forum Message](#) <> [Reply to Message](#)

0,6mg RU?

Warum so geringe Dosen? Also unter 20mg würd ich nicht starten...RU kannst du btw auch an

Subject: Aw: 2. OFFENSIVE, Tipps, Anregungen
Posted by [Kahlschläger](#) on Sat, 16 Aug 2014 09:34:10 GMT
[View Forum Message](#) <> [Reply to Message](#)

@kxr, Haar20 verglichen mit dem Forum mag das nicht das aggressivste sein, mein Oberkopf wird auch nicht in 4 Monaten komplett ausdünnen, klar. Aber verglichen mit dem Durchschnittsbürger habe ich schon die GHE eines im Schnitt 35-Jährigen und dazu eine Vielfaches der Geschwindigkeit, in einem halben Jahr habe ich so einiges eingebüßt. Minox habe ich noch Regaine daheim, schmier ich mir dann noch auf die GHE. Muss aber betonen, dass die GHE im Alltag nicht so auffallen und ich rel. gut damit leben kann. Ich brauche also kein Wachsen neuer Haare auf kahlen Stellen, GHE sind ja sowieso schwer zu behandeln, sondern ich wäre schon überglücklich, wenn jedes Haar, dass zurzeit da ist, ein auf längere Sicht

bleibendes und stylebares Terminalhaar würde

@fred danke, so war es gedacht !

@RanDee Sorry, war mein Fehler, kann ich nicht mehr ändern. Siehe in meiner Signatur nehme ich nicht nur 0,6mg RU sondern 0,6ml RU der Fertigmischung RU mit KB, was dann auf Pulver umgerechnet 30mg entspricht (0,6ml*50mg/ml). Siehst du denn schon Handlungsbedarf an der Tonsur ?

Weitere Vorschläge willkommen, könnt ihr ein Alltagsshampoo empfehlen ?

Subject: Aw: 2. OFFENSIVE, Tipps, Anregungen
Posted by [Haar2O](#) on Sat, 16 Aug 2014 09:35:28 GMT

[View Forum Message](#) <> [Reply to Message](#)

RanDee schrieb am Sat, 16 August 2014 11:09 0,6mg RU?

Warum so geringe Dosen? Also unter 20mg würd ich nicht starten...RU kannst du btw auch an

lol...da steht 5% RU 0,6 ml, laut Signatur

Subject: Aw: 2. OFFENSIVE, Tipps, Anregungen
Posted by [Lyxor](#) on Sat, 16 Aug 2014 11:22:27 GMT

[View Forum Message](#) <> [Reply to Message](#)

Haar2O schrieb am Sat, 16 August 2014 11:35 RanDee schrieb am Sat, 16 August 2014 11:09 0,6mg RU?

Warum so geringe Dosen? Also unter 20mg würd ich nicht starten...RU kannst du btw auch an

lol...da steht 5% RU 0,6 ml, laut Signatur

Also im Fließtext oben steht 0,6mg RU

Subject: Aw: 2. OFFENSIVE, Tipps, Anregungen
Posted by [Animalpak](#) on Sat, 16 Aug 2014 11:27:32 GMT

[View Forum Message](#) <> [Reply to Message](#)

Hey, finde dein Regimen sehr durchdacht und spiele mit dem gedanken mir ein ähnliches zu basteln...

so jetzt meine anregungen:

1. Fin würde ich, wenn du es nicht verträgst, nur 1x die woche nehmen. die wirksamkeit im vergleich zu alle 4 Tage dürfte nahezu identisch bleiben (siehe grafik welche öfter mal durchs

forum geistert). somit dürfte die fin-Verträglichkeit auf lange zeit gesichert sein.

2. nizoral lotion jeden tag -> super; progesteron 14 on/14 off auch gut so.

3. RU in der Dosierung beibehalten.

4. wofür voltaren? diclofenac ansich istn hammer wirkstoff...macht auf dauer die leute kaputt (hatte so einen fall in der Familie). wenn du also keine total entzündete kopfhaut hast, würde ich das weglassen. immerhin hilft ru ja auch schon gegen die entzündungen.

5. ich würde an deiner stelle dut topisch noch integrieren. 0.5mg (eine tab) wöchentlich kann da schon reichen. die synergie der Wirkstoffe machts.

6. die ghe werden wohl eh nicht zuwachsen...also lass doch das minox raus. das schadet meiner meinach nach auf Dauer mehr als es nützt (bei deiner Zielsetzung). sollte sich dein status trotz deines Regimes über die jahre (!) noch verschlechtern, hättest du mit Minox noch einen wachstumsbooster in der hinterhand.

halte uns doch auf dem laufenden!

Subject: Aw: 2. OFFENSIVE, Tipps, Anregungen
Posted by [egal123](#) on Sat, 16 Aug 2014 11:51:59 GMT
[View Forum Message](#) <> [Reply to Message](#)

Kahlschläger schrieb am Sat, 16 August 2014 01:20

Fin: Versuche wieder 0,5mg/4Tage einzuführen, bei NW wird abgesetzt

Eine größere Spanne als 0.5 mg alle 3 Tage Fin macht mMn keinen Sinn. Die Dht-Hemmung wird dann nicht ausreichend sein.

Statt Fin oral könntest du Dut-topsich probieren. Weniger NWs bei ws gleicher Wirkung wie Fin oral.

Subject: Aw: 2. OFFENSIVE, Tipps, Anregungen
Posted by [Kahlschläger](#) on Sun, 17 Aug 2014 00:15:35 GMT
[View Forum Message](#) <> [Reply to Message](#)

Ich dachte, 0,125mg (0,5/4Tage) täte auch noch seine Wirkung. Erstmal geht es darum, Verträglichkeit auszuloten, die Dosis ist dann auch steigerbar - je nach dem. Soll auch nur eine

Basis bilden, Fin allein wird mir nat. wenig nützen, daher die ganze Kombination.

Diclo war noch das experimentellste, was dabei ist, und auch nur aufgrund einiger Erfolgsmeldungen dabei. Aber ist auch billig und ich kenne keine schlimmeren NW. Aber du hast recht, ich habe kein Jucken/Entzündungserscheinungen o.ä. Auffälligkeiten, insofern wird es wohl wenig ändern. Daher werde ich es wohl ordern, aber erst zu einem späteren Zeitpunkt dem Regimen hinzufügen, sodass NW/Wirkung differenzierbar sind.

Dut topisch, ja. Habe viel verschiedenes gelesen und war für mich immer ein heißes Pflaster, ist ja die krassere Keule und die Berichte gehen auch sehr weit auseinander. Was mich abhielt, es in Erwägung zu ziehen, war das meine FinNW v.a. Schlafprobleme, Brainfog und trockene Augen/sunken Eyes waren, was bei Dut topisch ja klassischerweise und oft beschrieben sogar noch stärker vorkommen soll. Seht ihr das anders ?

Müsste ich wohl bei indpharma bestellen, wären wohl wieder Hundert.. Aber danke für den Tipp, ich wäge noch ab !

Subject: Aw: 2. OFFENSIVE, Tipps, Anregungen

Posted by [Kahlschläger](#) on Sat, 30 Aug 2014 13:53:36 GMT

[View Forum Message](#) <> [Reply to Message](#)

Update: Alle Zutaten sind mittlerweile da und die Mischungen fertig. Auf dem Bild ist meine derzeitige Ausrüstung (abgesehen von 3x Regaine)

Plan : 0,125mg Fin/Tag, 1ml Diclo-Essig, 1ml Ket-Prog.-Iso (aus 10ml, 10ml, 20ml, Prog 2on/2off), 0,6ml RU-KB5%-Lösung, die ich aber noch mit PPG aufwerte. Dut topisch bleibt meine Rückoption, erstmal horche ich auf NW.

Fazit bisher: Spritzen sind zum Umfüllen eher schlecht, reagieren etwas ruckartig. Stumpfe Kanüle ist zum Aufbringen jedoch deutlich besser als Pipette. Der Mischaufwand ist in Ordnung, das Auftragen eher lästig, v.a. wenn man oft feiern ist, (Damen)Besuch hat etc., fällt es auch mal einen Tag aus.

Positiv: Alles hat sich gut gelöst, die Mischverhältnisse sind optimal. Ket-Shampoo ist toll, verwende ich nun nur nebenbei ab und an zum Haare waschen, gibt den Haaren nach einer gewissen Einwirkzeit eine tolle Fülle und Struktur ! Top sind auch die hier empfohlenen Hersteller, habe bei Dragonspice, Elisana (medizinfuchs), Bioeva und Dampforado bestellt

Ich werde weiter berichten. Anregungen, Änderungsvorschläge, Fragen, willkommen!

File Attachments

1) [Regimen.jpg](#), downloaded 822 times



Subject: Aw: 2. OFFENSIVE, Tipps, Anregungen
Posted by [Animalpak](#) on Sat, 30 Aug 2014 16:02:21 GMT
[View Forum Message](#) <> [Reply to Message](#)

Kahlschläger schrieb am Sat, 30 August 2014 15:53Update: Alle Zutaten sind mittlerweile da und die Mischungen fertig. Auf dem Bild ist meine derzeitige Ausrüstung (abgesehen von 3x Regaine)

Plan : 0,125mg Fin/Tag, 1ml Diclo-Essig, 1ml Ket-Prog.-Iso (aus 10ml, 10ml, 20ml, Prog 2on/2off), 0,6ml RU-KB5%-Lösung, die ich aber noch mit PPG aufwerte. Dut topisch bleibt meine Rückoption, erstmal horche ich auf NW.

Fazit bisher: Spritzen sind zum Umfüllen eher schlecht, reagieren etwas ruckartig. Stumpfe Kanüle ist zum Aufbringen jedoch deutlich besser als Pipette. Der Mischaufwand ist in Ordnung, das Auftragen eher lästig, v.a. wenn man oft feiern ist, (Damen)Besuch hat etc., fällt es auch mal einen Tag aus.

Positiv: Alles hat sich gut gelöst, die Mischverhältnisse sind optimal. Ket-Shampoo ist toll, verwende ich nun nur nebenbei ab und an zum Haare waschen, gibt den Haaren nach einer gewissen Einwirkzeit eine tolle Fülle und Struktur ! Top sind auch die hier empfohlenen Hersteller, habe bei Dragonspice, Elisana (medizinfuchs), Bioeva und Dampforado bestellt

Ich werde weiter berichten. Anregungen, Änderungsvorschläge, Fragen, willkommen!

top. bitte gerade bzgl. augen-nw berichten!

gab in einigen Ami-Foren schon Rückmeldungen dass RU die Augen geradezu Austrocknen lässt. Da du ja unter Fin schon dazu neigst, wäre deine Sicht dazu sehr interessant.

Subject: Aw: 2. OFFENSIVE, Tipps, Anregungen
Posted by [acer](#) on Sat, 30 Aug 2014 17:40:39 GMT
[View Forum Message](#) <> [Reply to Message](#)

@ Kahlschläger

ähnlichen Haarstatus habe ich auch, vllt minimal schlechter.
mir hilft zum Ausfallstopp seit 3 Jahren Minox 10%.

NW sind leider stärkere Körperbehaarung. Aber die kann man ja weg rasieren

Subject: Aw: 2. OFFENSIVE, Tipps, Anregungen
Posted by [Animalpak](#) on Sat, 30 Aug 2014 18:55:51 GMT
[View Forum Message](#) <> [Reply to Message](#)

acer schrieb am Sat, 30 August 2014 19:40@ Kahlschläger

ähnlichen Haarstatus habe ich auch, vllt minimal schlechter.

mir hilft zum Ausfallstopp seit 3 Jahren Minox 10%.

NW sind leider stärkere Körperbehaarung. Aber die kann man ja weg rasieren

ganz ohne dht hemmer?

azelainsäure soll ja jetzt nicht so der bringer sein...und das dauerhaft für die Kopfhaut?
keine Beschwerden soweit?

Subject: Aw: 2. OFFENSIVE, Tipps, Anregungen
Posted by [acer](#) on Sat, 30 Aug 2014 19:21:49 GMT

[View Forum Message](#) <> [Reply to Message](#)

fin habe ich vor 3 jahren mal für einen monat genommen, bekam mir aber nicht, da ich fettige haut und dadurch akne bekam. also fin ganz zu anfang direkt wieder abgesetzt.
das minox vertrage ich ganz gut. habe auch schon 15% genommen und hatte keine probleme. Ich wende es halt nicht zwei mal am tag an.

selten hatte ich mal eine hautirritation (leichte schuppen durch minox) kann aber auch sein, das es minox selbst ist was sich da dann weiß absetzt wenn ich zu viel benutzt habe. ca. alle 6 monate mal. ist aber sofort nach dem Duschen wieder weg.

Subject: Aw: 2. OFFENSIVE, Tipps, Anregungen
Posted by [xerxx](#) on Sat, 30 Aug 2014 22:03:56 GMT

[View Forum Message](#) <> [Reply to Message](#)

Animalpak schrieb am Sat, 30 August 2014 18:02Kahlschläger schrieb am Sat, 30 August 2014 15:53Update: Alle Zutaten sind mittlerweile da und die Mischungen fertig. Auf dem Bild ist meine derzeitige Ausrüstung (abgesehen von 3x Regaine)

Plan : 0,125mg Fin/Tag, 1ml Diclo-Essig, 1ml Ket-Prog.-Iso (aus 10ml, 10ml, 20ml, Prog 2on/2off), 0,6ml RU-KB5%-Lösung, die ich aber noch mit PPG aufwerte. Dut topisch bleibt meine Rückoption, erstmal horche ich auf NW.

Fazit bisher: Spritzen sind zum Umfüllen eher schlecht, reagieren etwas ruckartig. Stumpfe Kanüle ist zum Aufbringen jedoch deutlich besser als Pipette. Der Mischaufwand ist in Ordnung, das Auftragen eher lästig, v.a. wenn man oft feiern ist, (Damen)Besuch hat etc., fällt es auch mal einen Tag aus.

Positiv: Alles hat sich gut gelöst, die Mischverhältnisse sind optimal. Ket-Shampoo ist toll, verwende ich nun nur nebenbei ab und an zum Haare waschen, gibt den Haaren nach einer gewissen Einwirkzeit eine tolle Fülle und Struktur ! Top sind auch die hier empfohlenen Hersteller, habe bei Dragonspice, Elisana (medizinfuchs), Bioeva und Dampforado bestellt

Ich werde weiter berichten. Anregungen, Änderungsvorschläge, Fragen, willkommen!

top. bitte gerade bzgl. augen-nw berichten!

gab in einigen Ami-Foren schon Rückmeldungen dass RU die Augen geradezu Austrocknen lässt. Da du ja unter Fin schon dazu neigst, wäre deine Sicht dazu sehr interessant.

also ich habe unter DUT topisch keine Probs mit den Augen

Subject: Aw: 2. OFFENSIVE, Tipps, Anregungen

Posted by [Kahlschläger](#) on Sun, 31 Aug 2014 23:55:27 GMT

[View Forum Message](#) <> [Reply to Message](#)

@Animalpak: Am Anfang habe ich die Augen unter RU gemerkt, nun kaum mehr. Leichtes Kleben ab und an aber Einbildungsniveau. Unter Fin 1mg kam es nach 40 Tagen, diese Dosis war wohl einfach zu hart. Man darf nat. keinen simplen mechanischen Fehler machen, und viel auf die Stirn oder Richtung Augen laufen lassen, das macht schon was aus ! Abgesehen davon, weiß ich jedoch gar nicht genau, was in der Mischung ist :!

@acer Verdammt, das verwirrt nun wieder. Gängigster Minoxkonsens ist ja hier, dass es schwach wirkt, nur einen gewissen Zeitraum und sowieso keinen "Haarausfallstopp" herbeiführt, v.a. nicht, ohne DHT-Hemmer/Blocker zu nehmen. Denkst du, du bist diesbezgl. ein Sonderfall oder das wäre die Lösung für viele hier ? 3 Jahre Ausfallstopp, davon träumt die Mehrheit hier ja doch noch.

10% steckt wohl nicht jeder so einfach weg. Erst zuletzt habe ich mich hier über Minox Oral gewundert.

@xerxx Schonmal Augenprobleme gehabt ? Dachte DUT topisch wäre das Schlimmste diesbezüglich. Werde ich zur Not auch heranziehen. Erstmal noch die DHT-Reduktionsverträglichkeit an Fin ausprobieren, im Moment keine Probleme.

Subject: Aw: 2. OFFENSIVE, Tipps, Anregungen

Posted by [xerxx](#) on Mon, 01 Sep 2014 16:42:14 GMT

[View Forum Message](#) <> [Reply to Message](#)

Kahlschläger schrieb am Mon, 01 September 2014 01:55

@xerxx Schonmal Augenprobleme gehabt ? Dachte DUT topisch wäre das Schlimmste diesbezüglich. Werde ich zur Not auch heranziehen. Erstmal noch die DHT-Reduktionsverträglichkeit an Fin ausprobieren, im Moment keine Probleme.

ne, noch nie Augenprobs gehabt

Subject: Aw: 2. OFFENSIVE, Tipps, Anregungen

Posted by [acer](#) on Mon, 01 Sep 2014 19:32:28 GMT

Ich kann nur von mir sprechen, ich hatte auch nie shedding.

Das die wirkung nachlässt habe ich schon vor jahrwn gelesen, ist aber nie eingetroffen. Gehe ich auch nicht von aus. Aus welchem grund? Bei meinem bruder verhält es sich ähnlich.

Einzige nebenwirkung ist verstärkte körperhaaren, sogar an den armen werden die haare länger

Warum hier hier die meining verbreitet ist das man einen dht hemmer braucht und das die wirkung nachlässt kann ich nicht nachvollziehn, zumal ich auch an der front verbesserung hab. Wirkt vllt bei anderen anders.

Lg

Subject: Aw: 2. OFFENSIVE, Tipps, Anregungen

Posted by [PKWA](#) on Mon, 01 Sep 2014 22:31:51 GMT

[View Forum Message](#) <> [Reply to Message](#)

acer schrieb am Mon, 01 September 2014 21:32Ich kann nur von mir sprechen, ich hatte auch nie shedding.

Das die wirkung nachlässt habe ich schon vor jahrwn gelesen, ist aber nie eingetroffen. Gehe ich auch nicht von aus. Aus welchem grund? Bei meinem bruder verhält es sich ähnlich.

Einzige nebenwirkung ist verstärkte körperhaaren, sogar an den armen werden die haare länger

Warum hier hier die meining verbreitet ist das man einen dht hemmer braucht und das die wirkung nachlässt kann ich nicht nachvollziehn, zumal ich auch an der front verbesserung hab. Wirkt vllt bei anderen anders.

Lg

Wo hast du dein Minox mit der Azelainsäure her? Mir gehen sonst langsam die Ideen aus. Dut topisch probier ich noch vorher, wenn ich davon auch noch Nebenwirkungen bekomme bleibt nur noch Minox...

Subject: Aw: 2. OFFENSIVE, Tipps, Anregungen

Posted by [Sonic Boom](#) on Mon, 01 Sep 2014 22:39:30 GMT

[View Forum Message](#) <> [Reply to Message](#)

Zitat:Fin: Versuche wieder 0,5mg/4Tage einzuführen, bei NW wird abgesetzt

RU: weiterhin 0,6mg/Nacht für die Haarlinie, diesmal mit Spritzen + Kanülen (!)

Ket: täglich Lotion aus Nizoral 2% (1ml)

+ Prog: wahrsch. Bioeva 2on/2off (in der Ket-Prog-Mischung) (1ml)

Diclo: Heumann, täglich (1ml)

Minox: --- brauche keine Vellushaare

Kahly:

Ok, also bei der Combi muß es ja was bringen!

Machs doch so wie ich. Ru in Minox mixen und Haare mit Ket waschen. Evtl wie Padesch DUT noch Topisch dazu.

Aber Fin (oral) würde ich weglassen. deine Haae sehen ganz gut aus. wie alt bist? 20?! Ok, mit 20 hatte ich ZUUUUUVIEL Haare!
Viel Glück.

Subject: Aw: 2. OFFENSIVE, Tipps, Anregungen
Posted by [Gebirgskuchen](#) on Tue, 02 Sep 2014 20:36:42 GMT
[View Forum Message](#) <> [Reply to Message](#)

@Kahlschläger:

Willst du wirklich alles auf einmal nehmen? Wäre doch intelligenter alles nach und nach zu nehmen, um auch die (Langzeit-)Wirkung sowie Kombinationswirkungen besser beobachten zu können.

Subject: Aw: 2. OFFENSIVE, Tipps, Anregungen
Posted by [Kahlschläger](#) on Fri, 19 Sep 2014 11:58:42 GMT
[View Forum Message](#) <> [Reply to Message](#)

Update: Kann weder drastische Verschlechterung noch Verbesserung berichten, je nach Tagesform sieht es auch mal anders aus, Fazit gibt es nach 3-4 Monaten. Bin abwechselnd optimistisch und pessimistisch. Ist auch oft schwer einzuschätzen, ob man Neuwuchs oder Neuminiaturisierungen sieht, zudem erkennt man eine 'Haarreihe' an Veränderung auf Bildern kaum. Haarausfallrate auch am Oberkopf hoch.

Ket: hat mich überzeugt, v.a. Shampoo ist sehr angenehm
Prog: ist 2on 2off noch dabei, aber ich rechne keine große Wirkung zu
Fin: öfters Brainfog zu Beginn, hat sich gelegt. Leichte Furchen an den Augen, keine Trockenheit bisher. MoLa ist sehr wechselhaft aber bisher funktioniert körperlich alles einwandfrei. 0,125mg könnte verkraftbar sein
Diclo: Ist dabei, mehr kann ich noch nicht sagen
RU: Habe meine 5%-KB-Vormischung mit PG ergänzt, jedoch habe ich keinerlei NW mehr, was ich als negativ interpretiere. Am Anfang hatte ich bereits von 0,5ml ohne PG körperliche Rückmeldung, mittlerweile kann ich mir 1,5ml mit PG (~75mg) auf die Rübe kippen ohne Veränderung. Daher werde ich Waage, Bifon und RU in Rohform ordern, dann kann ich mir wenigstens über die Haltbarkeit sicher sein ! Der Rest der Mischung wird jedoch parallel aufgebraucht.

@Gebirgskuchen: Du hast recht, durchaus, jedoch habe ich einen Status und eine Geschwindigkeit, bei der ich mir Experimente nicht erlauben kann und will, ich will mit der vollen Offensive schnellstmöglich einen Stopp erreichen !
Jedoch: Wenn sich ein stabiles NW2-Niveau einstellen sollte, werde ich aussortieren !

Generell: Sollte alles versagen und der Haarausfall unbeirrt weitergehen, werde ich auf das hier empfohlene hochprozentige Minox und Dut topisch zurückgreifen !

Subject: Aw: 2. OFFENSIVE, Tipps, Anregungen
Posted by [ru-power](#) on Fri, 19 Sep 2014 13:12:49 GMT
[View Forum Message](#) <> [Reply to Message](#)

statt Fin oral -> Dut topisch rein. Hat weniger NWs bei recht ähnlicher Wirkung

ohne Minox wirst du SEHR wahrscheinlich nur eine ganz langsame Besserung sehen.. dh du brauchst mega Geduld
ohne Minox macht mE Diclo nicht sooo viel Sinn

Ich würde mir ein RU-Dut-Minox oder RU-Fin-Dut-Bifon-PG oder RU-Fin-Bifon-PG Gemisch anmischen und das testen. Am besten wird wohl RU-Fin-Dut-Minox sein.

im Bifon ist ja PO drin, ob du dir das Ketgeschmiere dann gibst musst du wissen. Kann dir nicht sagen wieviel Ket bei mir bringt.

Viel Glück!

PS: Bei vielen reicht eben schon Fin, Dut oder RU alleine. Sollte klappen

Edit: Mische nur kleine Mengen mit PG! Ich merk das ja am jucken.. am wenigsten bzw garnicht juckt es wenn ich mir für 4-5 Tage was anmische.
RU-Bifon mische ich mittlerweile 90ml an und meine PG Mischung dann immer für 5 Tage.

Subject: Aw: 2. OFFENSIVE, Tipps, Anregungen
Posted by [chribe](#) on Sat, 20 Sep 2014 13:21:29 GMT
[View Forum Message](#) <> [Reply to Message](#)

ru-power schrieb am Fri, 19 September 2014 15:12

Edit: Mische nur kleine Mengen mit PG! Ich merk das ja am jucken.. am wenigsten bzw garnicht juckt es wenn ich mir für 4-5 Tage was anmische.
RU-Bifon mische ich mittlerweile 90ml an und meine PG Mischung dann immer für 5 Tage.

Wie meinst du das? Das PG die Wirkung von Ru beeinträchtigt?

Subject: Aw: 2. OFFENSIVE, Tipps, Anregungen
Posted by [Kahlschläger](#) on Mon, 03 Nov 2014 00:38:30 GMT
[View Forum Message](#) <> [Reply to Message](#)

Update (nach ~2,5 Monaten): Um ehrlich zu mir selbst zu sein, es verschlechtert sich weiterhin mit hohem Tempo - auch wenn man an manchen Tagen gerne mal etwas anderes sieht aufgrund gutes Stylings, Resthaar etc.

Beide GHE wachsen stetig und weiterhin, die Haarlinie ist permanent verfusselt und voller undefinierbarer Haare. Meine kleinere 'Lieblingsgeheimratsecke' wandert nun weiter nach hinten als das Schläfendreieck, das sich nach und nach auch auflöst. Die Front, also nicht seitlich, sondern vorne, löst sich nach und nach auch auf, eine Haarlinie ist kaum mehr zu ziehen. Positiv ist die Nebenwirkungsfreiheit; die sunken eyes sind leider da, fallen aber, genauso wie AGA bisher, niemandem auf, geistig und körperlich ist aber alles fit (kein Brainfog).

einzelne Medikation:

Fin

Mittlerweile 0,5mg alle 3 Tage. Augenprobleme, aber ansonsten nebenwirkungsfrei. Positiv: geringere Haarausfallrate am Oberkopf Negativ: Wohl geringe Wirkung an den GHE, sunken eyes wieder akuter; Augen sind jedoch nicht permanent trocken und die Eingesunkenheit verschlechtert sich auch nicht, daher behalte ich Fin wohl als 'Absicherung' bei

Diclo

Negativ wohl keine Wirkung, wurde gehyped und wird abgesetzt, schade um das ganze Schmerzgel

KetProg

Der Anteil von Ket ist nicht zu beurteilen, aber Ket wird dabeibleiben wg. der positiven Resonanz hier Positiv: Ket-Shampoo sehr angenehm Negativ: Prog benutze ich zwar nur gering, sehe aber keinesfalls solch eine Wirkung, obwohl oftmals hier hochgejubelt. Auch hormonell keine Auswirkungen spürbar, vernachlässigbare Wirkung jeglicher Art, m.M.n.

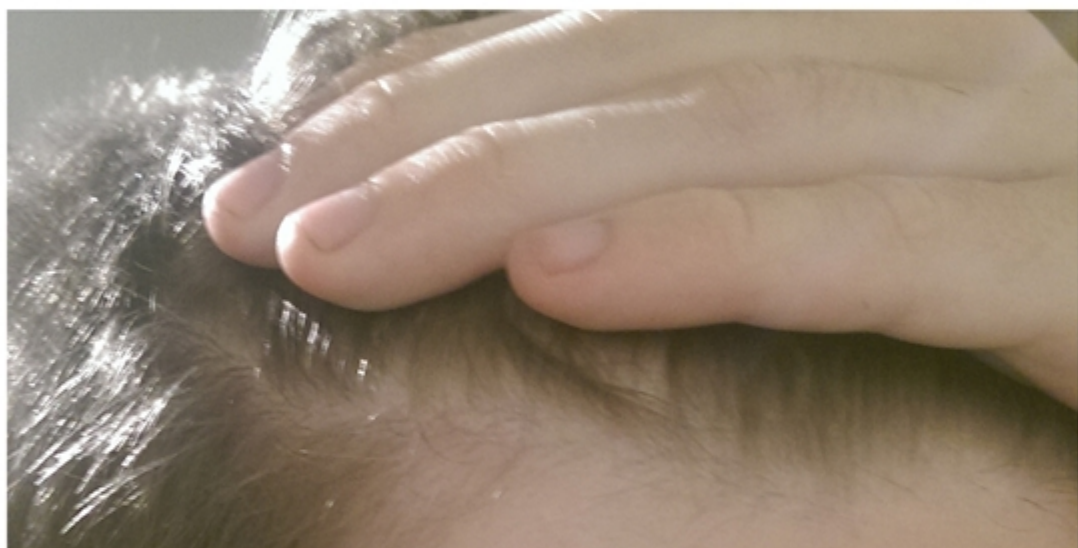
RU

Setze weiterhin Hoffnungen in RU Positiv: Keine Nebenwirkungen, Wirkung noch nicht absehbar Negativ: bisher an der Haarlinie auch kein positiver Beitrag. Status halten wird sich evtl nach einiger Zeit zeigen. Meine Fertiglösung ist aufgebraucht. Werde RU-Bifon-PG durch RU-Isoprop-PG 5% ersetzen. Isopropanol, weil ich davon daheim habe und Ethanol selbst mit 80% in der Apotheke unglaublich teuer gewesen wäre - neben der ganzen Ausfragerei, was ich damit mache Sollte ja genauso gehen ? RU-Iso für 30 Tage, dann RU-Iso-PG für immer 4-5. Der Rest wird sich zeigen.

Weitere Optionen wie Dut halte ich mir noch offen, aber das könnte einer dieser Fälle werden, bei dem dem Schicksal mit keinem Stoff zu Entkommen ist.. :'(

File Attachments

1) [gg.jpg](#), downloaded 683 times



Subject: Aw: 2. OFFENSIVE, Tipps, Anregungen
Posted by [Gorilla](#) on Mon, 03 Nov 2014 13:06:53 GMT
[View Forum Message](#) <> [Reply to Message](#)

Würde mich auch interessieren ob man mit RU-Iso im Gegensatz zu RU-Ethanol einen Nachteil hat ? Iso wäre mit 99% und 70% vorhanden. Danke

Subject: Aw: 2. OFFENSIVE, Tipps, Anregungen
Posted by [Pandemonium](#) on Mon, 03 Nov 2014 14:14:39 GMT
[View Forum Message](#) <> [Reply to Message](#)

Die kleinen Haare in der Geheimratsecke auf dem oberen Foto sehen ziemlich kräftig aus, evtl. Wiederwuchs anstatt Miniaturisierung?

Subject: Aw: 2. OFFENSIVE, Tipps, Anregungen
Posted by [Kahlschläger](#) on Tue, 04 Nov 2014 00:21:28 GMT
[View Forum Message](#) <> [Reply to Message](#)

@Gorilla
Wurde wohl doch schon bereits thematisiert

http://www.alopezie.de/fud/index.php/mv/msg/25986/318052/#msg_318052

Scheint hautbelastender zu sein, wobei ich da noch nie Probleme hatte. Wenn ich mal eine Apo finden, die Ethanol ohne Wucherpreis oder aufdringliche Fragen verdünnt verkauft, steige ich auch um.

1,5g RU haben sich zmd in 30ml Iso optimal gelöst. Davon alle 5 Tage 5ml entnehmen und PG dazu.

@Pandemonium
Das ist leider das Problem, Neuwuchs von Miniaturisierung zu unterscheiden.
Aber in diesem Fall ist es der Bereich über der Stirn, wo es gar nicht viel zu wiederwachsen gibt. Es sind wohl eher vereinzelt verlassene kräftige, um die herum sich die Haarlinie verabschiedet, als Neuwuchs. Dafür sind sie leider auch zu lang. Die Haarlinie wird eben auch vorne ungerade, angefressen zurzeit

Subject: Aw: 2. OFFENSIVE, Tipps, Anregungen
Posted by [Kahlschläger](#) on Sun, 30 Nov 2014 18:06:06 GMT
[View Forum Message](#) <> [Reply to Message](#)

Update: Fin ist wohl raus.
0,125mg oder 0,16667 sind sowieso vernachlässigbar wenig.
Von RU habe ich selbst bei 100mg keine NW, von Fin selbst bei diesen Dosen, daher wage ich mich an RU alleine.

Zurzeit fallen mir viele kleine Haare vor der Front auf, die länger sind als die normalerweise miniaturisierten, ob sich da was tun lässt, wird sich zeigen.

zu Fin: Habe ich im Sommer nur 40 Tage benutzt, hatte dann die starken Augenprobleme und dann abgesetzt. Jetzt bin ich ca. 3,5 Monate dran, HA-Rate ist -v.a. Oberkopf - geringer, der Effekt vorne aber eig nicht vorhanden.

Problem ist, dass sich, durch die geringe Dosis, langsam, aber trotzdem konsequent wieder NW einschleichen, die Augen z.B. wieder tiefer liegen. Klebrig und trocken sind sie nicht, aber wenn man darauf achtet, oder z.B. bei seitlichem Licht gut erkennbar, dass ich gerade 'on' bin. Bei zwischenzeitlich 0,16667 hatte ich 1-2Tage Brainfog, leichte Schlafstörungen wie in der 1mg-Zeit und MoLa ist generell sehr wechselhaft, dementsprechend auch Libidio spürbar vermindert. Ich bin wenig bereit, das in Kauf zu nehmen, und glaube, dass die geringe Dosis keineswegs die Nebenwirkungen verhindert, sie streckt sie eher, sodass es sich über einen langen Zeitraum anschleicht ! Generell denke ich aber, bin ich ein guter Responder, auch gerade an den NW ablesbar, ähnlich wie bei humboldt.

Vielleicht bin ich irgendwann verzweifelt genug, mich wieder an 0,05mg heranzuwagen

Was NW angeht: RU > Fin

Starte nun mit 100mg RU, mal sehen, was die nächsten Monate bringen

Subject: Aw: 2. OFFENSIVE, Tipps, Anregungen

Posted by [Damnithair](#) on Sun, 30 Nov 2014 18:19:37 GMT

[View Forum Message](#) <> [Reply to Message](#)

Kahlschläger schrieb am Sun, 30 November 2014 19:06Update: Fin ist wohl raus.

0,125mg oder 0,16667 sind sowieso vernachlässigbar wenig.

Von RU habe ich selbst bei 100mg keine NW, von Fin selbst bei diesen Dosen, daher wage ich mich an RU alleine.

Zurzeit fallen mir viele kleine Haare vor der Front auf, die länger sind als die normalerweise miniaturisierten, ob sich da was tun lässt, wird sich zeigen.

zu Fin: Habe ich im Sommer nur 40 Tage benutzt, hatte dann die starken Augenprobleme und dann abgesetzt. Jetzt bin ich ca. 3,5 Monate dran, HA-Rate ist -v.a. Oberkopf - geringer, der Effekt vorne aber eig nicht vorhanden.

Problem ist, dass sich, durch die geringe Dosis, langsam, aber trotzdem konsequent wieder NW einschleichen, die Augen z.B. wieder tiefer liegen. Klebrig und trocken sind sie nicht, aber wenn man darauf achtet, oder z.B. bei seitlichem Licht gut erkennbar, dass ich gerade 'on' bin. Bei zwischenzeitlich 0,16667 hatte ich 1-2Tage Brainfog, leichte Schlafstörungen wie in der 1mg-Zeit und MoLa ist generell sehr wechselhaft, dementsprechend auch Libidio spürbar vermindert. Ich bin wenig bereit, das in Kauf zu nehmen, und glaube, dass die geringe Dosis keineswegs die Nebenwirkungen verhindert, sie streckt sie eher, sodass es sich über einen langen Zeitraum anschleicht ! Generell denke ich aber, bin ich ein guter Responder, auch gerade an den NW ablesbar, ähnlich wie bei humboldt.

Vielleicht bin ich irgendwann verzweifelt genug, mich wieder an 0,05mg heranzuwagen

Was NW angeht: RU > Fin

Starte nun mit 100mg RU, mal sehen, was die nächsten Monate bringen
müsste doch dann genau andersrum sein?

Subject: Aw: 2. OFFENSIVE, Tipps, Anregungen
Posted by [Kahlschläger](#) on Sun, 30 Nov 2014 18:55:54 GMT
[View Forum Message](#) <> [Reply to Message](#)

Achso, ja, soll heißen : "ist besser".
Nebenwirkungen sind nat. Fin > RU

Subject: Aw: 2. OFFENSIVE, Tipps, Anregungen
Posted by [Tom10](#) on Sun, 30 Nov 2014 21:19:15 GMT
[View Forum Message](#) <> [Reply to Message](#)

GHE recht klein. Allerdings scheint die zfront global vorne leicht zurückzuweichen.
Es ist nicht medizinisch bewiesen dass Fin an den GHE hilft.

Subject: Aw: 2. OFFENSIVE, Tipps, Anregungen
Posted by [Kahlschläger](#) on Tue, 24 Mar 2015 15:30:27 GMT
[View Forum Message](#) <> [Reply to Message](#)

Update:

Status:

Also, hab ein paar Fotos gemacht, der Haarstatus hat sich definitiv verschlechtert, das kommt dort aber nicht so raus, fällt aber vor allem beim Styling auf. V.a. meine 'bessere' GHE links hat etwas nachgegeben und sich vergrößert. Auf einem Foto seht ihr noch, wie die Haare im Alltag aussehen, auf dem anderen die Entwicklung der letzten Monate mit den alten Bildern. Es zeigt sich, wie schwer es ist, vergleichbare Fotos zu schießen. Selbst bei nassen Fotos ändert ein leicht unterschiedlicher Winkel die Interpretation von Erfolg/Misserfolg stark. Zudem sind nach wie vor miniaturisierte und wiedererstarkende Haare kaum zu unterscheiden. Habe ein Foto von eventuellem Neuwuchs angehängt, ein paar dunklere, von der Haarlinie entfernte Haare habe ich schon seit Monaten am vorderen Teil der GHE schräg wachsen sehen, wahrsch. dank RU. Tief in den GHE tut sich jedoch nichts, das erwarte ich auch nicht.

Medikation:

RU hilft definitiv, ist aber eher enttäuschend und nicht die Antwort auf meinen Ausfall. Selbst bei 7% RU oder an die 150mg/Nacht fällt vorne noch ordentlich was aus. Am Oberkopf ist der HA erhöht, aber es lichtet sich nichts/dünnt nichts aus. Hatte zuletzt 4% RU probiert, was aber zu erhöhter HA-Rate geführt hatte. RU ist von den NW deutlich angenehmer als Fin, bei 150mg stoße aber auch ich an meine Grenze, irgendwann gibt es sexuelle Einbußen, Morgenlatte generell sehr wechselhaft, aber an sich alles deutlich besser als unter Fin.

Nicht bewährt hat sich definitiv Prog und Diclo(Voltaren), beides schien topisch ohne sonderliche Wirkung zu sein, außer den Kopf nasszumachen.

Werde RU wieder hochdosieren und auf eine starke Verlangsamung hoffen. Falls der Oberkopf sichtbar ausdünn, muss ich mir für dort noch was überlegen, die 2ml brauch ich schon fast für die Front. Benutze Ket-Shampoo und Ket-Lotion, denke, dass beides einen kleinen Beitrag leistet.

Aussicht:

Ich bin mir sicher, aufgrund mäßigen Erfolges, noch etwas weiteres ergänzen zu wollen, nur wenn es nicht gerade Fin/Dut sein darf, tun sich entweder keine oder unglaublich viele Alternativen auf. Wozu würdet ihr raten ?

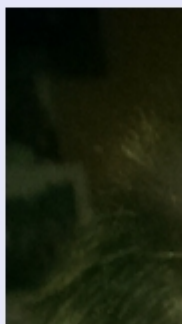
Habe über:

- Dut topisch (jedoch kaum Erfolgsberichte und wirkt evtl. nur über den systemischen Weg?)
- Minox hochprozentig (halte ich für wirkungsvoll, möchte nur, aufgrund der Abh. von Min und der begrenzten Wirkdauer genau den richtigen Zeitpunkt wählen)
- Dermaroller (muss ich mich noch einlesen, erfordert zumindest keinen vierteljährlichen Bestellmarathon)
- RUM (liegt als RU-Nutzer zwar nahe, habe aber im Anwenderthread von keinem zwingenden Vorteil gegenüber RU, besonders bzgl. Wirkung, gelesen)
- Setip (klingt gut, befürchte aber eine Blase wie bei vielen Mittel der Vergangenheit; PSI, OC..., zudem gibt es noch gar keine Anwendungsempfehlung, wäre aber risikobereit)

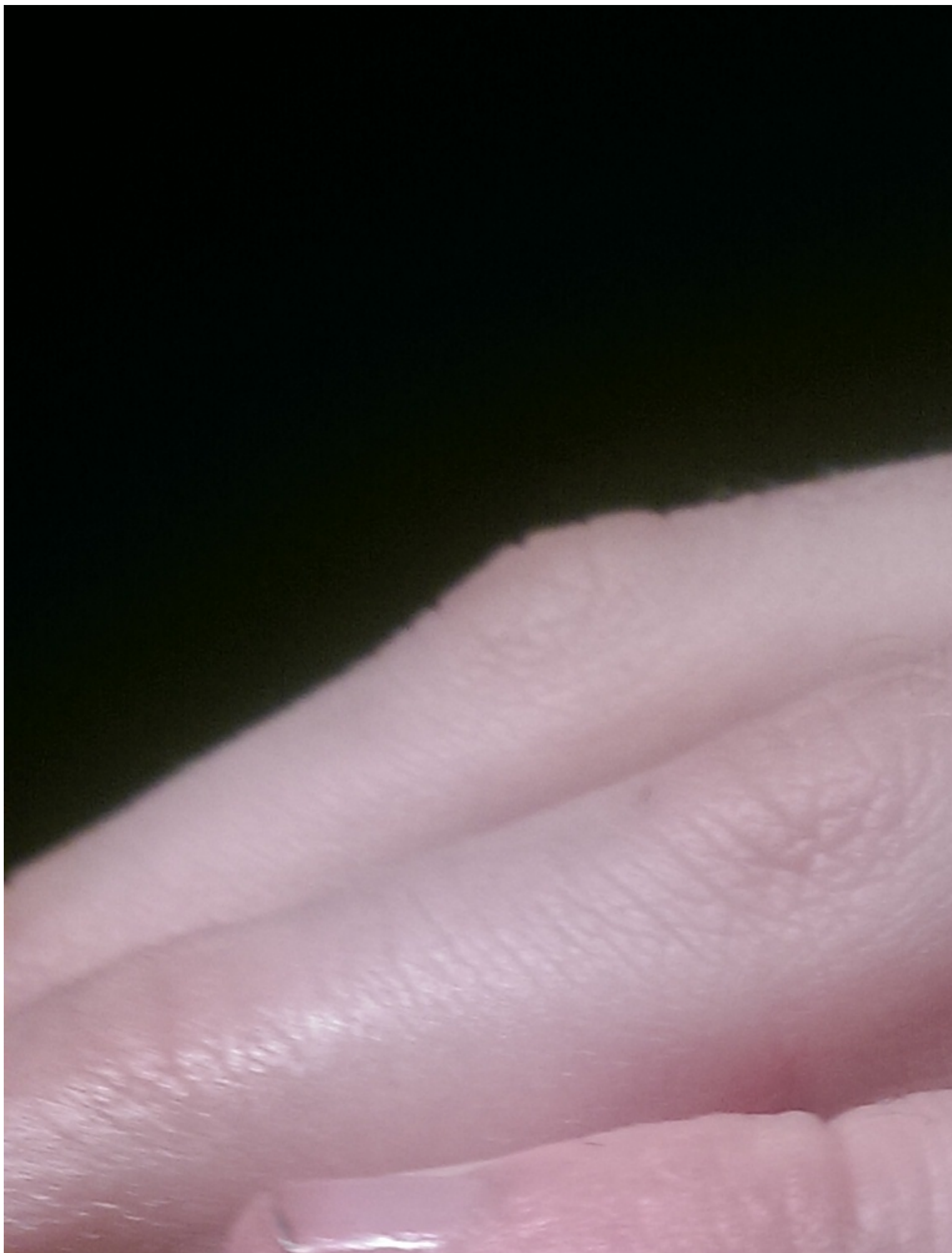
nachgedacht und bin jetzt auch auf PHG, wo noch viel mehr mehr oder weniger erfolgsversprechende Alternativen umlaufen.

File Attachments

1) [24.03.15.jpg](#), downloaded 545 times



2) [evtlNeuwuchsanfangmärz.jpg](#) , downloaded 509 times



3) [Statusentwicklung.jpg](#), downloaded 505 times



Subject: Aw: 2. OFFENSIVE, Tipps, Anregungen
Posted by [Gebirgskuchen](#) on Tue, 24 Mar 2015 15:52:23 GMT
[View Forum Message](#) <> [Reply to Message](#)

Also deine GHE sind doch richtig gut zugegangen, wie ich finde.
Wenn das allerdings ausschließlich durch eine derart hohe RU Dosis erreicht wurde, wird das wohl keine andauernde Lösung sein.

Subject: Aw: 2. OFFENSIVE, Tipps, Anregungen
Posted by [Yes No](#) on Tue, 24 Mar 2015 16:23:21 GMT
[View Forum Message](#) <> [Reply to Message](#)

Den neuesten Bildern zufolge würde ich den Status auf NW1 schätzen (d.h. kein oder kaum sichtbarer Ausfall).

Subject: Aw: 2. OFFENSIVE, Tipps, Anregungen
Posted by [Animalpak](#) on Tue, 24 Mar 2015 20:48:20 GMT
[View Forum Message](#) <> [Reply to Message](#)

Keine Ahnung wo du da eine Verschlechterung siehst?
Hat sich doch gut verbessert, an deiner Stelle würde ich weiter RU nehmen und mir über HA nicht mehr allzu viel Gedanken machen

Wenn du Fin nich verträgst, probier mal Dut...2x Woche 0.5mg
Hab Fin auch ne zeitlang garnichmehr vertragen und jetzt unter low dose dut gehts mir top.

NW2 kann ich aber auch auf den Ausgangsbildern nich erkennen

Subject: Aw: 2. OFFENSIVE, Tipps, Anregungen
Posted by [Kahlschläger](#) on Wed, 25 Mar 2015 01:14:09 GMT
[View Forum Message](#) <> [Reply to Message](#)

Also, da sieht man mal, wie irreführend solche Bilder sein können.
Anhand der Bilder sehe ich auch keine eindeutige Verschlechterung (Datum beachten übrigens), aber, besonders in der besseren GHE hat es einen Schub gegeben. Parallel ist auch der Ausfall viel zu hoch, als dass sich etwas hätte verbessern könnte. Ein besseres Erscheinen der GHE mag am Winkel liegen, wirklichen Neuwuchs hat es nur evtl. den auf dem Foto erkennbaren gegeben (schwarze Härchen), verkleinert hat sich aber nichts, ganz im Gegenteil. Ich steuere auf den typischen Mittelbalken zu, meine Front ist bereits jetzt nur wenige cm breit, was sich im Alltag aber leicht verbergen lässt - siehe Foto. Problem bei der Wahrnehmung ist zudem, dass sich durch AGA nicht nur die GHE an der Schläfe, sondern auch die Spitze, diese Dreiecke, verändern und nach unten verschieben, was die Wahrnehmung verzerrt. Dank GHE

habe ich jedoch die Seiten permanent etwas kürzer, was optisch bisschen was gut macht.

Der Norwood ist nach wie vor gering, durchaus, meine genetische Belastung jedoch hoch. Ich habe eben kein Ausdünnen, aber klassische Haarlinienverschiebung in Richtung Stirnglatze. Da es mir nach wie vor kaum möglich ist, ein dezidiertes Fazit zu RU zu geben, werde ich es weiterhin konsequent und hoch dosiert nutzen, ist ja für die allgemeinen Erfahrungswerte auch ganz gut.

Zukünftig liebäugle ich mit Setip & Dermaroller, danke für eure Inputs

@Animalpak: Du hast aber nicht low dose Fin mit low dose Dut ersetzt oder ? Dass Dut sich bzgl NW/Wirkungsverhältnis bei Fin-NW-Kandidaten als besser herausstellt ist doch eher selten, oder ? Besonders, wenn ich bereits bei 0,125mg NW bemerke. Danke

Update/Fotos in 2-3Monaten nochmal

Subject: Aw: 2. OFFENSIVE, Tipps, Anregungen
Posted by [Animalpak](#) on Wed, 25 Mar 2015 09:35:47 GMT
[View Forum Message](#) <> [Reply to Message](#)

Kahlschläger schrieb am Wed, 25 March 2015 02:14Also, da sieht man mal, wie irreführend solche Bilder sein können.

Anhand der Bilder sehe ich auch keine eindeutige Verschlechterung (Datum beachten übrigens), aber, besonders in der besseren GHE hat es einen Schub gegeben. Parallel ist auch der Ausfall viel zu hoch, als dass sich etwas hätte verbessern könnte. Ein besseres Erscheinen der GHE mag am Winkel liegen, wirklichen Neuwuchs hat es nur evtl. den auf dem Foto erkennbaren gegeben (schwarze Härchen), verkleinert hat sich aber nichts, ganz im Gegenteil. Ich steuere auf den typischen Mittelbalken zu, meine Front ist bereits jetzt nur wenige cm breit, was sich im Alltag aber leicht verbergen lässt - siehe Foto. Problem bei der Wahrnehmung ist zudem, dass sich durch AGA nicht nur die GHE an der Schläfe, sondern auch die Spitze, diese Dreiecke, verändern und nach unten verschieben, was die Wahrnehmung verzerrt. Dank GHE habe ich jedoch die Seiten permanent etwas kürzer, was optisch bisschen was gut macht.

Der Norwood ist nach wie vor gering, durchaus, meine genetische Belastung jedoch hoch. Ich habe eben kein Ausdünnen, aber klassische Haarlinienverschiebung in Richtung Stirnglatze. Da es mir nach wie vor kaum möglich ist, ein dezidiertes Fazit zu RU zu geben, werde ich es weiterhin konsequent und hoch dosiert nutzen, ist ja für die allgemeinen Erfahrungswerte auch ganz gut.

Zukünftig liebäugle ich mit Setip & Dermaroller, danke für eure Inputs

@Animalpak: Du hast aber nicht low dose Fin mit low dose Dut ersetzt oder ? Dass Dut sich bzgl NW/Wirkungsverhältnis bei Fin-NW-Kandidaten als besser herausstellt ist doch eher selten, oder ? Besonders, wenn ich bereits bei 0,125mg NW bemerke. Danke

Update/Fotos in 2-3Monaten nochmal

Ich han low dose fin gegen low dose dut ersetzt^^
Wie gesagt, atm keine nws und gutes wohlbe finden. Sind jetzt bald 6 wochen.

Subject: Aw: 2. OFFENSIVE, Tipps, Anregungen
Posted by [Lennox](#) on Wed, 25 Mar 2015 10:28:24 GMT
[View Forum Message](#) <> [Reply to Message](#)

Versuch doch mal eine geringe Menge an Dut oral..
- Einige haben weniger Nw als unter Fin, wenn du es nicht verträgst, kannst du ja immer noch sofort absetzen.
Dürfte ich fragen wer in deiner Familie Aga hat?
Deine Haarbeschaffenheit erinnert mich etwas an meine auch der Verlauf ist nahe zu identisch auf den Fotos sieht es aber wirklich nach einem noch recht passablen Status aus,
ich weiß aber auch aus eigener Erfahrung das dies täuschen kann...

Ich habe einen sehr großen Freundeskreis und kenne auch die meisten Dads von denen.
Einige haben echt ne Platte oder sind so bei Nw4 und ihre Söhne haben Tophaaare.
Das soll hier jetzt gar nicht das Thema sein aber ich glaub echt, dass man bessere Karten hat, wenn der Opa mütterlicherseits ne Matte hat und der Dad nicht.
Bei mir ist es genau andersrum
Außerdem habe ich den Eindruck, das diejenigen die über ihren Dad Aga verebt bekommen haben, besser auf jegliche Treatments responden...
Man müsste hier mal diesbezüglich ne Umfrage machen.
Wenn der Vater und der Großvater mütterlicherseits Aga hat, kämpft man eh auf verlorenem Posten, meiner Meinung nach...

Subject: Aw: 2. OFFENSIVE, Tipps, Anregungen
Posted by [Kahlschläger](#) on Wed, 25 Mar 2015 12:49:11 GMT
[View Forum Message](#) <> [Reply to Message](#)

Ich kokettierte in der Tat mit dem Gedanken, könnte ja eine geringe Menge Dut vergleichsweise billig ordern und bei NW noch in ein Topical geben.
Wundert mich nur, dass es so eine Renaissance erlebt, wo doch Dut früher der Teufel schlechthin war. Wie kann es sein, dass mancher weniger NW bei gleicher Wirkung hat bei Dut im vgl.zu Fin ?
Würde wohl nur 0,1mg oder 0,05mg nehmen können und wollen. Vielleicht hilft bereits weniger ja bereits mehr bei Kandidaten mit Nebenwirkungen.

Ja Status ist so in Ordnung, sodass noch keiner etwas bzgl HA erwähnte.
Vorbelastung jedoch beiderseits:

Vater NW 3 in den 20ern, hatte eine Front-HT Mitte 20, hat aber bis Mitte 50 keine/vgl. moderate Tonsur und hohen, dichten Donor, heute ca. NW4, hatte jedoch niedrigen Testo-Spiegel und supplementiert seit 2-3Jahren

Onkel (mütterlicherseits), schlimmster Fall, NW4-5 bereits Mitte 20, NW 6 mit Mitte 40, selbst der Kranz wird noch kleiner

Opa (mütterlicherseits), nicht ganz so aggressiv wie bei Onkel, durchlief aber auch viele NW-Stufen in den 20ern, hat heute mit 77 NW7 und eine wenige Centimeter niedrige Tonsur, jedoch viele einzelne Haare auf der Platte

alle anderen männlichen Verwandten (Onkel väterlicherseits, Großonkel..) haben wenig bzw. altersgemäße Verläufe.

Subject: Aw: 2. OFFENSIVE, Tipps, Anregungen

Posted by [Kahlschläger](#) on Thu, 20 Aug 2015 14:49:26 GMT

[View Forum Message](#) <> [Reply to Message](#)

Update:

Ich poste mal 3 Übersichtsbilder als Update, einmal der GHE links/rechts und von 2 Perspektiven, auf denen man ein paar Härchen erkennen kann. Haare sind angefeuchtet und passend gekämmt.

Dies aus gegebenem Anlass; ab heute ist Seti (3% 1ml) dabei.

Da ich m.M.n. mit RU den Status seit einem Jahr schon grob halten kann, erhoffe ich mir von Seti einen HA auf 0-Niveau und ein evtl. Regeneration dieser kleinen erkennbaren Härchen.

Über Einschätzungen und Vergleiche mit meinen früheren Bildern bin ich natürlich froh, es fällt mir trotz der Fotos schwer, etwas über Erfolg/Misserfolg zu sagen, aber ich denke "Verlangsamung des HA" trifft meinen Behandlungserfolg mit RU ganz gut.

File Attachments

1) [feine Härchen.jpg](#) , downloaded 579 times



2) [GHE links.jpg](#), downloaded 557 times



3) [GHE rechts.jpg](#), downloaded 446 times



Subject: Aw: 2. OFFENSIVE, Tipps, Anregungen
Posted by [joseph189](#) on Thu, 20 Aug 2015 21:22:24 GMT
[View Forum Message](#) <> [Reply to Message](#)

Sieht doch super aus und ist hart an der Grenze zu NW0.

Subject: Aw: 2. OFFENSIVE, Tipps, Anregungen
Posted by [OhNoHair](#) on Thu, 20 Aug 2015 21:28:24 GMT
[View Forum Message](#) <> [Reply to Message](#)

Oh man, wenn ich das so sehe bin ich ja dann doch iwie geneigt es mal mit RU zu versuchen.
Super Haare ! Wie lange hast du denn dein Programm gefahren mit welchem du den Thread hier eröffnet hast ? Da war ja von RU noch keine Rede

Subject: Aw: 2. OFFENSIVE, Tipps, Anregungen
Posted by [Kahlschläger](#) on Fri, 21 Aug 2015 09:11:46 GMT
[View Forum Message](#) <> [Reply to Message](#)

Ne also NW0 oder 1 ist das echt nicht. Bin zwar zufrieden, aber so 10cm² fehlen mir sicherlich bereits, v.a. in der linken GHE. Dadurch, dass kein Dichteverlust auftritt, sieht das noch recht anständig aus, aber wenn mir noch wenige cm nach oben fehlen sollten, kann ich rasieren gehen. Glaube aber auch, die Haarlinie hat sich stabilisiert, dort ist ja meine einzige Kampfzone.

Als Übersicht mein bisheriger Verlauf

Jan 14: Bemerkung GHE

Feb 14: Anmeldung im Forum

März 14: Kurzer Test von Regaine, nach panischer Recherche Absetzen aufgrund des Wirkprinzips

April 14 - Anfang Mai 14: Fin 1mg, dann Fin 0,5mg; Augenprobleme, sunken eyes, Schlaf- und Konzentrationsstörungen, sehr schlechtes Wohlbefinden

Juni 14: Erster Test von RU, damals 5%-KB-Fertigmischung - wechselhafte Ergebnisse

Aug 14: Panik: 2. Anlauf: Fin 0,125mg, Diclo, Ket + Prog, RU (nach Aufbrauchen der Fertigflaschen auch gekauft)

Nov 14: Absetzen von Diclo und Prog (nicht wirksam und aufwändig)

Verbesserung der RU - Anwendung

erste FinNW

Dez: 14: Absetzen von Fin, wg. leichter sexueller NW (MoLa usw), Belastung durch permanentes NW Risiko

Jan - Aug 15: Erhöhung der RU-Dosis (mehrmals als Pulver bestellt + angemischt), Verbesserung der Anwendung, Ket als Lotion oftmals mit dabei, Ket Shampoo seit Aug 14 immer - sehr angenehm

Keine NW (oberste Priorität bei noch passablem Status)

geringer Ausfall

Subject: Aw: 2. OFFENSIVE, Tipps, Anregungen
Posted by [OhNoHair](#) on Fri, 21 Aug 2015 09:14:47 GMT
[View Forum Message](#) <> [Reply to Message](#)

Klingt sehr gut. Ich werde es erstmal mit Ket-only täglich versuchen, zusätzlich noch das ein oder andere "Kräuterlie" und es dann ggf. doch iwann mal mit RU versuchen falls es arg schlimmer wird.

Subject: Aw: 2. OFFENSIVE, Tipps, Anregungen
Posted by [Kahlschläger](#) on Sat, 21 Nov 2015 14:41:06 GMT
[View Forum Message](#) <> [Reply to Message](#)

Hi, kleines Update: Es ist wahr, wenn es besser läuft, schaut man nicht mehr so oft im Forum vorbei. Bin aber mit Studium u.ä. zurzeit sowieso sehr eingespannt, da bin ich froh, dass die Haarprobleme hinten anstehen können .

Nutze nach wie vor 1ml 3% Seti und 2ml ~3,5-5% RU, variiert. Ich rechne mittlerweile dem Seti eine sehr gute Wirkung zu, insofern, dass mir vom Oberkopf - längere Haare - unter RU noch einzelne ausgefallen sind, zurzeit ist seit Monaten der sichtbare Ausfall = 0.

Mit Neuwuchs rechne ich sowieso nicht, ich bedecke große Teile des Vorderkopfs. Problem ist leider nur, dass ich die Ausbreitung des Ausfalls nicht vorahnen kann, und antizipieren muss, wann auch mal etwas auf die Tonsur kommen sollte.
Ich mache übrigens 2-Wochen-Mischungen.

So kann ich alles in allem ganz gut klarkommen, damit das ganze finanziell auch nicht mehr so reinhaut, werde ich für RU wahrsch. bald diese polnische Quelle nutzen. Dazu kommt gegen Weihnachten evtl. auch irgendwas in Richtung Dermastamp, das wollte ich noch ausprobieren. Mit Softasept + PG bin und war ich sowieso seit jeher sehr zufrieden!

Subject: Aw: 2. OFFENSIVE, Tipps, Anregungen
Posted by [Gorilla](#) on Sat, 21 Nov 2015 14:58:18 GMT
[View Forum Message](#) <> [Reply to Message](#)

Klingt gut, also das Ausfall = 0
Das ist auch mein Ziel mit Seti und (RU)
Danke

Subject: Aw: 2. OFFENSIVE, Tipps, Anregungen
Posted by [Nemesis](#) on Sat, 21 Nov 2015 15:05:25 GMT
[View Forum Message](#) <> [Reply to Message](#)

Sehr gute Nachrichten Kahlschläger, bleib dran

Subject: Aw: 2. OFFENSIVE, Tipps, Anregungen
Posted by [Kahlschläger](#) on Wed, 30 Dec 2015 16:21:14 GMT
[View Forum Message](#) <> [Reply to Message](#)

Update:

Diesmal mit Fotos.

Habe das Gefühl, der HA ist gestoppt und sehe kaum mehr Haare im Kamm. Könnt ihr ja objektiv anhand der Fotos beurteilen.

Die verbesserte Wirkung (RU) gegenüber vor einem Jahr, als ich mit Fin wieder anfang, führe ich auf die verbesserte Anwendung zurück. Habe das RU ja jetzt vorportioniert in Alubehältern luftdicht im Tiefkühlfach und das wird nur alle 2 Wochen angetastet für eine neue Mische. Zudem feuchte ich die Haare zum Auftragen immer an und kann so die Haarwurzeln besser erreichen.

Einzig abzuschätzen, wie der natürliche HA voranschreitet oder nicht, fällt schwer. Oder ob er gerade generell pausiert. Falls jemand meinen HA in Frage stellen möchte, mein Onkel mütterlicherseits ist von 20-25 auf NW4/5 abgeglätzt, der Vater hatte Anfang 20 starke GHE-Probleme, Großvater ebenso; also da ist sicher nicht 'nichts', im Zweifel ist es eher ein Behandlungserfolg als eine eingerannte offene Tür

Habe übrigens ResteMinox (Regaine) an Bartlücken auf den Backen ausprobiert, hat in der Tat ein bisschen Flaum auf komplett kahle Stellen gezaubert, werde das evtl. fortführen/neu bestellen.

Nach wie vor:

2ml RU ~5%

1ml Seti ~3%

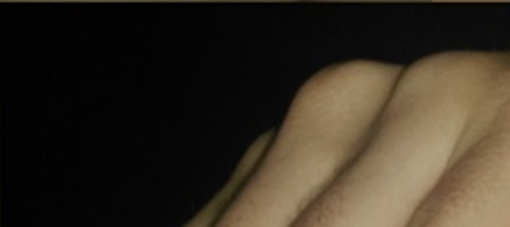
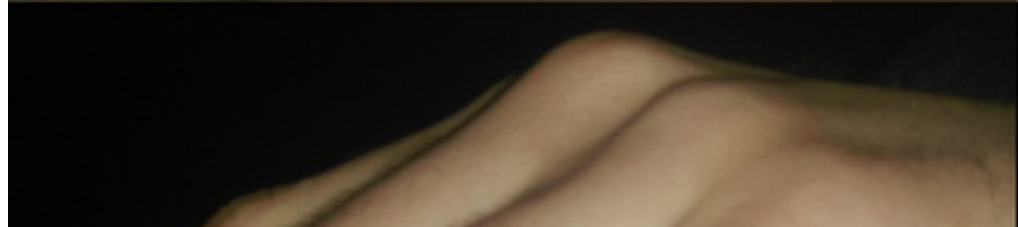
/Nacht (oftmals jedoch vergessen bzw. 1 Tag Pause)

File Attachments

1) [GHE links.jpg](#), downloaded 385 times



2) [GHE rechts.jpg](#), downloaded 361 times



Subject: Aw: 2. OFFENSIVE, Tipps, Anregungen
Posted by [Nemesis](#) on Wed, 30 Dec 2015 17:07:45 GMT
[View Forum Message](#) <> [Reply to Message](#)

Wieso schreibst du die Wirkung komplett RU und nicht Seti zu? Du kannst ja nicht so genau wissen, was wie hilft oder?

Danke auf jeden Fall fürs Update.

In der rechten GHE sehe ich i.wie Neuwuchs. Die Bilder sind aber alle gleichalt oder? Komisch wie die Perspektive täuschen kann.

Subject: Aw: 2. OFFENSIVE, Tipps, Anregungen
Posted by [Kahlschläger](#) on Wed, 30 Dec 2015 17:29:19 GMT
[View Forum Message](#) <> [Reply to Message](#)

Ja hast Recht. RU hat bei mir größeres Vertrauen, daher rechne ich dem gerne was zu. Die derzeitige neue Stabilität des Haarstatus liegt aber sicher auch an Seti, das stimmt. Ist aufgrund vieler Faktoren schwer zu beziffern, aber geholfen hat es sicherlich.

Zwischen den Bildern liegen nur Minuten. Bin auch immer wieder erstaunt wie unterschiedlich das Haarbild bei anderer Perspektive wirken kann. Im Alltag sieht mein Status noch passabel aus, eben wie eine etwas höhere Stirn oder eine starke Mature Hairline. Bin den GHE ganz zufrieden eigentlich.

Subject: Aw: 2. OFFENSIVE, Tipps, Anregungen
Posted by [Nemesis](#) on Wed, 30 Dec 2015 17:46:54 GMT
[View Forum Message](#) <> [Reply to Message](#)

Kenne ich auch. Ich rechne mal dem mal dem Mittel mehr Wirkung zu. Habe immer sehr große Stücke auf RU gehalten, mittlerweile vermute ich aber, es hat mir fast garnicht geholfen hat. Wissen kann ich es aber nicht.

Ja ist echt krass, ich könnte schwören bei dem Bild rechte GHE hast du unten rechts auf dem Bild eine viel kleinere Ecke.

Subject: Aw: 2. OFFENSIVE, Tipps, Anregungen
Posted by [Kahlschläger](#) on Wed, 28 Sep 2016 12:32:07 GMT
[View Forum Message](#) <> [Reply to Message](#)

Update von meiner Seite:

An meiner Zurückhaltung im Forum kann man wohl ablesen, dass es im wahrsten Sinne "nicht schlecht" läuft mit den Haaren, das wollte ich euch hiermit erneut dokumentieren.

Halte mich jetzt seit nun 2 Jahren dank RU und seit einem Jahr mit Seti dazu auf einem soliden Niveau (und das seit der HA-Entdeckung Januar 14), NW2 ist für mich voll in Ordnung und

sollte der HA auf diesem niedrigen, mindestens verlangsamten, Niveau fortschreiten, werde ich keine großen Schritte/Maßnahmen mehr einleiten müssen/wollen. Natürlich kann es auch nur daran liegen, dass einfach gerade kein "Schub" stattfindet.

Ich weiß, das Licht auf den Bildern so wie Haarlänge machen das ganze weniger gut vergleichbar, ich werde zukünftige Updates so wie diese Bilder gestalten, mit der Länge bin ich derzeit auch voll zufrieden.

Meine Medikation derzeit: 0,5ml-1ml Seti 3% und 1-2ml RU 5% jeden Tag oder alle 2 Tage. Dazu mind. jeden 2. Tag Haarwäsche mit Ket, einfach, da ich das Shampoo mag.

Weitere Fragen oder Fotowünsche beantworte ich gerne.

File Attachments

1) [GHElinks \(1\).jpg](#), downloaded 333 times



2) [GHElinks \(2\).jpg](#), downloaded 308 times



3) [GHElinks \(3\).jpg](#), downloaded 305 times



Subject: Aw: 2. OFFENSIVE, Tipps, Anregungen
Posted by [Kahlschläger](#) on Wed, 28 Sep 2016 12:34:52 GMT
[View Forum Message](#) <> [Reply to Message](#)

File Attachments

1) [GHElinks \(1\).jpg](#), downloaded 346 times



2) [Haaransatz \(1\).jpg](#), downloaded 268 times



3) [Haaransatz \(2\).jpg](#), downloaded 276 times



Subject: Aw: 2. OFFENSIVE, Tipps, Anregungen
Posted by [Kahlschläger](#) on Wed, 28 Sep 2016 12:35:47 GMT
[View Forum Message](#) <> [Reply to Message](#)

File Attachments

1) [Haaransatz \(1\).jpg](#), downloaded 329 times



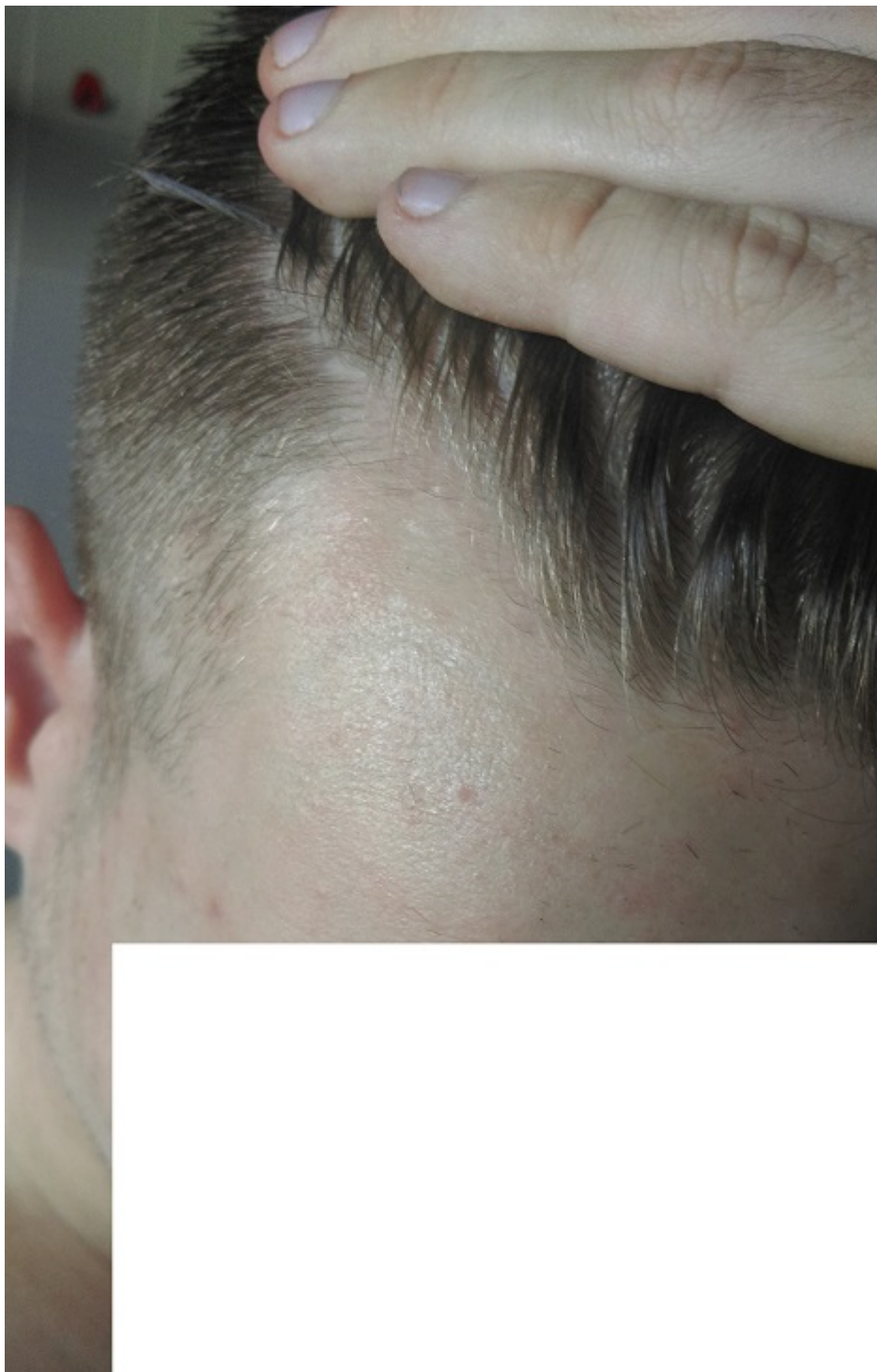
2) [Haaransatz \(2\).jpg](#), downloaded 279 times



Subject: Aw: 2. OFFENSIVE, Tipps, Anregungen
Posted by [Kahlschläger](#) on Wed, 28 Sep 2016 12:38:44 GMT
[View Forum Message](#) <> [Reply to Message](#)

File Attachments

1) [GHErechts \(1\).jpg](#), downloaded 388 times



2) [GHErechts \(2\).jpg](#), downloaded 294 times



Subject: Aw: 2. OFFENSIVE, Tipps, Anregungen
Posted by [Grashüpfer](#) on Wed, 28 Sep 2016 13:33:20 GMT
[View Forum Message](#) <> [Reply to Message](#)

Subject: Aw: 2. OFFENSIVE, Tipps, Anregungen
Posted by [Kahlschläger](#) on Thu, 18 Jan 2018 21:57:50 GMT

Grüße in die Runde.

Ich melde mich mal wieder. Nach wie vor lese ich hier regelmäßig mit, aber wie es eben so ist - solange es keine akute Not gibt, nimmt man sich ein wenig zurück. Zudem gab es ja keine relevanten neuen Entwicklungen auf dem "Markt".

Wie bereits angedeutet, bin ich mit meinem Status nach wie vor weitestgehend zufrieden und kann trotz einiger Milimeter Haarlinienverlust noch froh über NW2 sein.

Das hätte ich Anfang 2014 mit 19 nicht gedacht, nun werde ich bald 24 und der Status ist nach wie vor für Unbedarfte "haarausfallunauffällig".

Ein bisschen spitzer sind die Ecken dennoch geworden, aber zur Kopfmitte oder gar in diffuser Form hat sich noch nichts getan.

Ich verwende nach wie vor 5% RU 2ml 3% Seti 1ml, da ich oftmals beschäftigt, unterwegs oder faul bin aber im Schnitt jeden 2. Tag.

Neben dem tatsächlichen Wirkungserfolg, den ich erster Linie an der geringen Ausfallrate (Kamm) oder der relativ geringen Minituarisierung an der Haarlinie (das sah schon viel schlimmer aus) erkennen kann, bewerte ich den langsam voranschreitenden Haarausfall aber nicht allein als Medikationserfolg. Vielmehr habe ich trotz früher AGA wohl nicht das worst-case-Los einer schneller Komplettabglatzung, vor allem fällt mir überhaupt kein krasser "Schub" mehr auf, wie ich es früher zu beobachten glaubte. Der HA mag geringfügig voranschreiten, aber in einem sehr gebremsten und altersmoderatem Maß.

Ich trage die Haare ähnlich wie bei meinem letzten Post, hier zum Vergleich einen aktuelle Fotogalerie:

<https://imgur.com/a/GdbBU>

Derzeit gibt es diesbezüglich also nichts für mich zu ändern bis auf ein konsequenteres Auftragen, zudem werde ich wieder einmal versuchen - sobald das Bioeva Minoxodil endlich eintrifft - meine Bartlücke zu schließen.

RU und Seti sind übrigens dauerhaft im Gefrierfach, RU ist in Aludöschen vorportioniert, klappt wunderbar, Mischung nach wie vor 70/30 Softasept/PG.

Diese kleine Lanze wollte ich für RU brechen, ob doch noch ein Schub einsetzt, den die gegebenenfalls wirkungslosen Medikamente nicht auffangen können, wird sich wieder im Verlauf von Monaten und Jahren zeigen, derzeit bin ich jedoch zuversichtlich.

Zu meiner alten Fin-Geschichte: Sunken Eyes sind tatsächlich noch vorhanden und nicht eingebildet, ohne krassen Schattenwurf oder halbseitliche Fotoperspektive jedoch im Alltag nicht erkennbar. RU schlägt mir trotz seltener kurzzeitiger Klebegefühle aber glücklicherweise nicht so sehr auf die Meibom-Drüse (Trockenheit).

Viele Grüße

Die freundliche Schere aus der Nachbarschaft

Subject: Aw: 2. OFFENSIVE, Tipps, Anregungen
Posted by [HenryMiller](#) on Thu, 18 Jan 2018 23:59:42 GMT

Erstmal herzlichen Glückwunsch zum halten des Status!

Aber mal ne blöde Frage: hast du überhaupt AGA?

Haare sehen super aus auf dem Bild, muss gestehen Rest vom Thread nicht ganz gelesen..

Subject: Aw: 2. OFFENSIVE, Tipps, Anregungen

Posted by [Kahlschläger](#) on Wed, 08 Aug 2018 05:21:04 GMT

[View Forum Message](#) <> [Reply to Message](#)

Status 08.08.2018: Status weitestgehend "okay", sollte nun eine radikale Verschlechterung eintreten, wäre das früh sehr gut sichtbar, da sich die Haarlinie genau an der Grenze zwischen anständiger Frisur und AGA-Vorderkopf mit undefinierbarer Haarlinie bewegt - jetzt wirds spannend.

Die Miniaturisierungen entlang der Haarlinie (daher eindeutig AGA @HenryMiller) haben ein wenig zugenommen, zudem die HA-Rate auch. Bin jedoch weiterhin verhalten optimistisch und führe dies auf den Minox-Einsatz am Bart zurück, wo langsam eine Wirkung eintritt, die jedoch auch zunehmend Haare am (gesamten, nicht nur vorderen) Oberkopf mitnimmt. Werde mit Minox (Bart), Seti, RU weiterfahren. Minox wirkt definitiv nicht nur lokal, habe auch zunehmenden Vellus-Haarwuchs zwischen Augenbrauen und Haarlinie.

Bilder von der rechten GHE (0 Grad) ausgehend im 45, 90, 135 und 180 Grad-Winkel aufgenommen. Mach ich jetzt immer so, Update wird folgen.

File Attachments

1) [0.jpg](#), downloaded 271 times



2) [45 \(2\).jpg](#), downloaded 261 times



3) [45.jpg](#), downloaded 254 times



Subject: Aw: 2. OFFENSIVE, Tipps, Anregungen
Posted by [Kahlschläger](#) on Wed, 08 Aug 2018 05:21:38 GMT
[View Forum Message](#) <> [Reply to Message](#)

File Attachments

1) [45 \(3\).jpg](#), downloaded 244 times



2) [90 \(1\).jpg](#), downloaded 240 times



3) [90 \(2\).jpg](#), downloaded 241 times



Subject: Aw: 2. OFFENSIVE, Tipps, Anregungen
Posted by [Kahlschläger](#) on Wed, 08 Aug 2018 05:22:20 GMT
[View Forum Message](#) <> [Reply to Message](#)

File Attachments

1) [135 \(2\).jpg](#), downloaded 257 times



2) [135 \(3\).jpg](#), downloaded 254 times



3) [135.jpg](#), downloaded 238 times



Subject: Aw: 2. OFFENSIVE, Tipps, Anregungen
Posted by [Kahlschläger](#) on Wed, 08 Aug 2018 05:22:57 GMT
[View Forum Message](#) <> [Reply to Message](#)

Moderation, könnt ihr diesen Thread in "Kahlschlägers Verlaufs-Thread" o.ä. umbenennen?
Danke!

File Attachments

1) [180 \(1\).jpg](#), downloaded 334 times



2) [180 \(2\).jpg](#), downloaded 291 times



Subject: Aw: 2. OFFENSIVE, Tipps, Anregungen
Posted by [Sinner85](#) on Wed, 08 Aug 2018 05:36:03 GMT
[View Forum Message](#) <> [Reply to Message](#)

hallo,

zunächst mal danke für den Beitrag und das du uns am laufenden hältst.

Ich finde das du noch kaum AGA hast. Für mich fällt das unter mature hairline. Vorallem weil du dir ja die Haare zurück ziehst auf den Bildern.

Viele hätten so ne Linie wenn sie die Haare so zurück ziehen.

Wie gesagt kann schnell in AGA umschlagen, aber da du eh was tust ist alles im grünen :thumbup:

Bezüglich minox. Das wirkt mit Sicherheit systemisch.

LG

Subject: Aw: 2. OFFENSIVE, Tipps, Anregungen
Posted by [Kahlschläger](#) on Wed, 08 Aug 2018 05:48:26 GMT
[View Forum Message](#) <> [Reply to Message](#)

2 Ergänzungen noch:

Einmal ein Foto meiner sunken eyes, für alle, die deren Existenz bezweifeln. Wie beschrieben habe ich 2014 nur wenige Wochen Fin bei extremster Augentrockenheit genommen, und das ist heute davon geblieben.

Das zweite ist ein Foto aktueller Frisuren, wenn ich nicht ganz so schonungslos mit dem Haarzustand bin, geht mit NW2 noch einiges, da hat Sinner recht. Dennoch ist unzweifelhaft AGA, dafür sprechen einfach die Familie (Onkel müttls. 20 NW3-4), die Miniaturisierungen und die immer schiefere Haarlinie. Gut sehen kann man es auch, wenn man die Stirnfalten anspannt, die "neue AGA-Fläche" ist quasi nicht muskulär ansprechbar.

Also entweder ist der Verlauf noch relativ! okay oder RU/Seti führt eben zu einer Verlangsamung; ich glaube zweiteres, also, dass es einen Beitrag leistet.

File Attachments

1) [Frisur_Alltag.jpg](#), downloaded 351 times



2) [Sunken Eyes.jpg](#), downloaded 327 times



Subject: Aw: 2. OFFENSIVE, Tipps, Anregungen
Posted by [Sonic Boom](#) on Wed, 08 Aug 2018 05:54:39 GMT
[View Forum Message](#) <> [Reply to Message](#)

Kahlschläger, wenns hinten an der Tonsur genauso gut aussieht, dann leisten RU und Seti

Sunken eyes nehm ich ernst. Allerdings kann ich oftmals auf Bildern nicht erkennen oder nachweisen, ob die betreffende Person auch wirklich unter dem Phänomen leidet...
Bleib am Ball.

Subject: Aw: Kahlschläger's Verlaufs-Thread
Posted by [Kahlschläger](#) on Wed, 08 Aug 2018 06:21:35 GMT
[View Forum Message](#) <> [Reply to Message](#)

Tonsur ist komplett dicht, machte bisher sowieso noch nie Probleme. Sobald erhöhter Ausfall/Lichtung, wird da auch verteilt.
Ich kann eben keine spektakulären vorher-nachher Fotos posten, aber ich vergleiche mit dem potentiell möglichen Zustand und komme zu dem Schluss, dass es komplett ohne Hilfe wahrscheinlich schlimmer um die Haare stünde. Und selbst wenn nichts wirken sollte, hat auch die Hoffnungs-Funktion einen Selbstzweck :d
Denke meine Norwoodentwicklung wäre vielleicht ähnlich der des Sängers Sting (https://www.google.com/search?q=sting&client=firefox-b-ab&source=lnms&tbm=isch&sa=X&ved=0ahUKEwjwnJK95dzcAhUEmbQKHx_LAH4Q_AUIDCgD&biw=1536&bih=737#imgsrc=__), also GHE-Rückzug bei durchaus kräftigen Haaren, keine Tonsur oder Diffusität, zumindest kommt es mir so vor.

Seti allein habe ich mich nicht getraut. RU nehme ich aber deutlich länger und konstanter, Seti kam nur "on top", hat aber keinen sichtbaren Effekt gebracht, d.h. sobald es all ist, werde ich nicht nachordern. Könnte mir vorstellen, dass hohe orale Dosen tatsächlich wirken, habe mir aber damals wenige Gramm in einem umständlichen Verfahren über dieses PioneerHairGrowth-Netzwerk besorgt, das wäre zu teuer gewesen.

Falls sich irgendwann wieder eine neue topische Substanz anekdotisch empfiehlt, würde ich aber weiter mitexperimentieren, sofern finanziell stemmbar.

Subject: Aw: Kahlschläger's Verlaufs-Thread
Posted by [HaareStattGlatze](#) on Wed, 08 Aug 2018 06:52:32 GMT
[View Forum Message](#) <> [Reply to Message](#)

Ist jetzt nicht persönlich gemeint, ich sehe bei dir so gut wie keine AGA!

Nur weil dein Vater darunter leidet heisst das nicht viel, ich gehe Richtung NW 4,5 langfristig nach Ausdünnung Donor sogar Richtung NW6 im hohen Alter und mein Vater hat keinen Haarausfall. Dicke schöne Haare mit 64 Jahren.

Finde das jeweils schwierig den weiteren Verlauf nach Schema Vater/Grossvater/Onkel zu

zeichnen.
