

---

Subject: Ärztin bei LMU meinte Mischforum  
Posted by [Dr.Klekko](#) on Tue, 26 Aug 2014 10:31:32 GMT  
[View Forum Message](#) <> [Reply to Message](#)

---

Ich war jetzt bei der Haarsprechstunde an der LMU München. Und die Ärztin meinte ich hätte ne Mischform aus erblich bedingtem und stressbedingtem Haarausfall, und die vom Stress würden sich schon wieder regenerieren?  
Jetzt hat sie mir eine Regaine Lösung und Batrafen Shampoo verschrieben. Hat das Batrafen Shampoo die gleiche Wirkung wie KET? Oder denkt ihr ich soll doch für den Anfang nur mal Ket nehmen?

---

---

Subject: Aw: Ärztin bei LMU meinte Mischforum  
Posted by [Amsch](#) on Tue, 26 Aug 2014 13:45:42 GMT  
[View Forum Message](#) <> [Reply to Message](#)

---

Dr.Klekko schrieb am Tue, 26 August 2014 12:31Ich war jetzt bei der Haarsprechstunde an der LMU München. Und die Ärztin meinte ich hätte ne Mischform aus erblich bedingtem und stressbedingtem Haarausfall, und die vom Stress würden sich schon wieder regenerieren?  
Jetzt hat sie mir eine Regaine Lösung und Batrafen Shampoo verschrieben. Hat das Batrafen Shampoo die gleiche Wirkung wie KET? Oder denkt ihr ich soll doch für den Anfang nur mal Ket nehmen?

Jaja, diese "Experten"  
Wie alt bist du? Wie ist dein Haarstatus?  
Vergiss das mit dem "stressbedingten Haarausfall" mal... Wenn du ein Shampoo gegen Haarausfall nehmen willst, dann KET oder eins mit Selenium-Sulfid (gut für Kopfhaut, 2-3 mal die Woche)

---

---

Subject: Aw: Ärztin bei LMU meinte Mischforum  
Posted by [Trinitas](#) on Tue, 26 Aug 2014 14:49:38 GMT  
[View Forum Message](#) <> [Reply to Message](#)

---

@Amsch  
warum sollte er das mit dem streßbedingten Haarausfall vergessen?  
Streß, und Streß kann in vielfältiger Form auftreten bzw. ausgelöst werden, kann sehr wohl zu Haarausfall führen.  
Wenn man die Streßgeschichte in den Griff bekommt, macht sich das in aller Regel auch spürbar positiv im Haarbereich bemerkbar, wenn denn die Diagnose stimmt. Aber warum sollte sie denn nicht stimmen? Im Gegensatz zu Dir hat die Ärztin sowohl Patienten, Kopf, Haare und Begleitgeschichte live und in Farbe erlebt und daher sollte man einmal davon ausgehen, dass es so ist.  
Außerdem lassen sich solche Streßgeschichten gut in den Griff bekommen- sowohl medikamentös, als auch durch Verhaltensänderung. Geht zwar nicht von heute auf morgen, ist

aber nachhaltig. Und wenn man damit einen Teil des Haarproblem es wieder abstellen kann, ist es doch gut.

Ich gehe jetzt einmal davon aus (Dr.Klekko), dass die Ärztin, bei der Du warst, Dir auch bezüglich der Streßgeschichte zumindest Infos und Rat gegeben hat oder Dir zu einem Spezialisten geraten hat, der sich mit Streßbewätigungsstrategien und allem ringsum auskennt.

---

---

Subject: Aw: Ärztin bei LMU meinte Mischforum  
Posted by [pilos](#) on Tue, 26 Aug 2014 17:56:01 GMT  
[View Forum Message](#) <> [Reply to Message](#)

---

Dr.Klekko schrieb am Tue, 26 August 2014 13:31  
Hat das Batrafen Shampoo die gleiche Wirkung wie KET?

es wir eine ähnliche wirkung zugesagt

---

---

Subject: Aw: Ärztin bei LMU meinte Mischforum  
Posted by [noname2015](#) on Tue, 26 Aug 2014 19:08:09 GMT  
[View Forum Message](#) <> [Reply to Message](#)

---

Trinitas schrieb am Tue, 26 August 2014 16:49@Amsch  
warum sollte er das mit dem streßbedingten Haarausfall vergessen?  
Streß, und Streß kann in vielfältiger Form auftreten bzw. ausgelöst werden, kann sehr wohl zu Haarausfall führen.

Wenn man die Streßgeschichte in den Griff bekommt, macht sich das in aller Regel auch spürbar positiv im Haarbereich bemerkbar, wenn denn die Diagnose stimmt. Aber warum sollte sie denn nicht stimmen? Im Gegensatz zu Dir hat die Ärztin sowohl Patienten, Kopf, Haare und Begleitgeschichte live und in Farbe erlebt und daher sollte man einmal davon ausgehen, dass es so ist..

Die biochemischen Auswirkungen von Stress sind noch nicht im Ansatz klar. Bei mir persönlich kann ich sagen: Start Hausbau = Start Haarausfall

Zitat:

Außerdem lassen sich solche Streßgeschichten gut in den Griff bekommen- sowohl medikamentös, als auch durch Verhaltensänderung. Geht zwar nicht von heute auf morgen, ist aber nachhaltig. Und wenn man damit einen Teil des Haarproblem es wieder abstellen kann, ist es doch gut.

Das kommt auf die berufliche und familiäre Situation an und mit Medikamenten würde ich das

nie angehen , sondern mit Verhaltensänderung.

---

---

Subject: Aw: Ärztin bei LMU meinte Mischforum  
Posted by [Dr.Klekko](#) on Tue, 26 Aug 2014 21:03:06 GMT  
[View Forum Message](#) <> [Reply to Message](#)

---

Habe auch Trichogramm gemeint, sie meinte dass die haare die durch den Stress ausfielen, jetzt wieder langsam nachkommen.

Aber das ich halt für das erbliche (Geheimratsecken und leichte Lichtung hinten) Regaine nehmen soll. Ich hab sie auf KET angesprochen aber sie meinte es wäre zu schwach.

Was meint ihr? Bilder im Anhang!

Kann es denn sein das die leichte Lichtung hinten durch den Stress gekommen ist? Die Geheimratsecken denke ich sind erblich, habe ich schon lange!

---

#### File Attachments

1) [nach2.jpg](#), downloaded 361 times



2) [nach1.jpg](#), downloaded 328 times



3) [IMAG2867.jpg](#), downloaded 343 times





Subject: Aw: Ärztin bei LMU meinte Mischforum  
Posted by [Trinitas](#) on Tue, 26 Aug 2014 21:11:46 GMT  
[View Forum Message](#) <> [Reply to Message](#)

---

@netcat

Zitat:Start Hausbau = Start Haarausfall  
kann ich verstehen- wir bauen seit 2002

Zitat:Das kommt auf die berufliche und familiäre Situation an und mit Medikamenten würde ich das nie angehen Uh Oh, sondern mit Verhaltensänderung.

Stimmt, die Ausgangssituation ist entscheidend. Bei den Medis kommt es ja darauf an, wie der psych. bzw. körperliche allgemeine Status ist, was damit erreicht werden soll und was verschrieben wird- ich meinte damit nicht die chemische Nebelkeule fürs Gehirn. Wenn aber jemand fix und alle ist- so etwas gibt es ja auch, dann muß man ja erst einmal vernünftige Arbeitsgrundlagen (also Therapiegrundlagen) schaffen, sonst geht da ja auch nicht viel und der Horizont fehlt.

Aber ich sehe das auch so- am besten und am nachhaltigsten ist es, die persönliche Situation zu analysieren und Dinge, Abläufe, Verhaltensweisen zu verändern.

---

Subject: Aw: Ärztin bei LMU meinte Mischforum  
Posted by [Luxemburg3000](#) on Tue, 26 Aug 2014 21:14:54 GMT  
[View Forum Message](#) <> [Reply to Message](#)

---

Dr.Klekko schrieb am Tue, 26 August 2014 23:03Habe auch Trichogramm gemeint, sie meinte dass die haare die durch den Stress ausfielen, jetzt wieder langsam nachkommen. Aber das ich halt für das erbliche (Geheimratsecken und leichte Lichtung hinten) Regaine nehmen soll. Ich hab sie auf KET angesprochen aber sie meinte es wäre zu schwach. Was meint ihr? Bilder im Anhang!  
Kann es denn sein das die leichte Lichtung hinten durch den Stress gekommen ist? Die Geheimratsecken denke ich sind erblich, habe ich schon lange!

Häh? Ok, du hast 1 Geheimratsecke aber ist hinten nicht einfach n normaler Wirbel?

---

Subject: Aw: Ärztin bei LMU meinte Mischforum  
Posted by [Lyxor](#) on Tue, 26 Aug 2014 21:36:36 GMT  
[View Forum Message](#) <> [Reply to Message](#)

---

Zum Thema Stress und Haarausfall:

Schau dir mal Pep Guardiola an, zu Beginn seiner Trainerlaufbahn bei Barcelona und danach 2012...der Stress hat ihm schlichtweg die Haare vom Kopf gefressen.  
Somit begünstigt und verstärkt Stress HA ganz klar!

@Dr.Klekko

Ich sehe hier keinen Haarausfall? Mach mal anständige Bilder...

---

---

Subject: Aw: Ärztin bei LMU meinte Mischforum  
Posted by [Dr.Klekko](#) on Tue, 26 Aug 2014 21:44:24 GMT  
[View Forum Message](#) <> [Reply to Message](#)

---

Ja gut wenn da bei pep aber so war müssten die doch wieder zurückkommen. Man sagt doch die Haare die durch Stress ausfallen, kommen nach dem Stress wieder langsam zurück.

Nur die durch Aga nicht.

Kann es denn sein das besonders in Deutschland so viele Haarausfall haben wegen dem großen Druck bei der Arbeit und der Depri Stimmung, und deshalb in anderen Ländern weniger?

Wie lange sollte man eigentlich das Ket Shampoo nutzen? Auch immer? Weil da steht so 2-4 Wochen?!

---

#### File Attachments

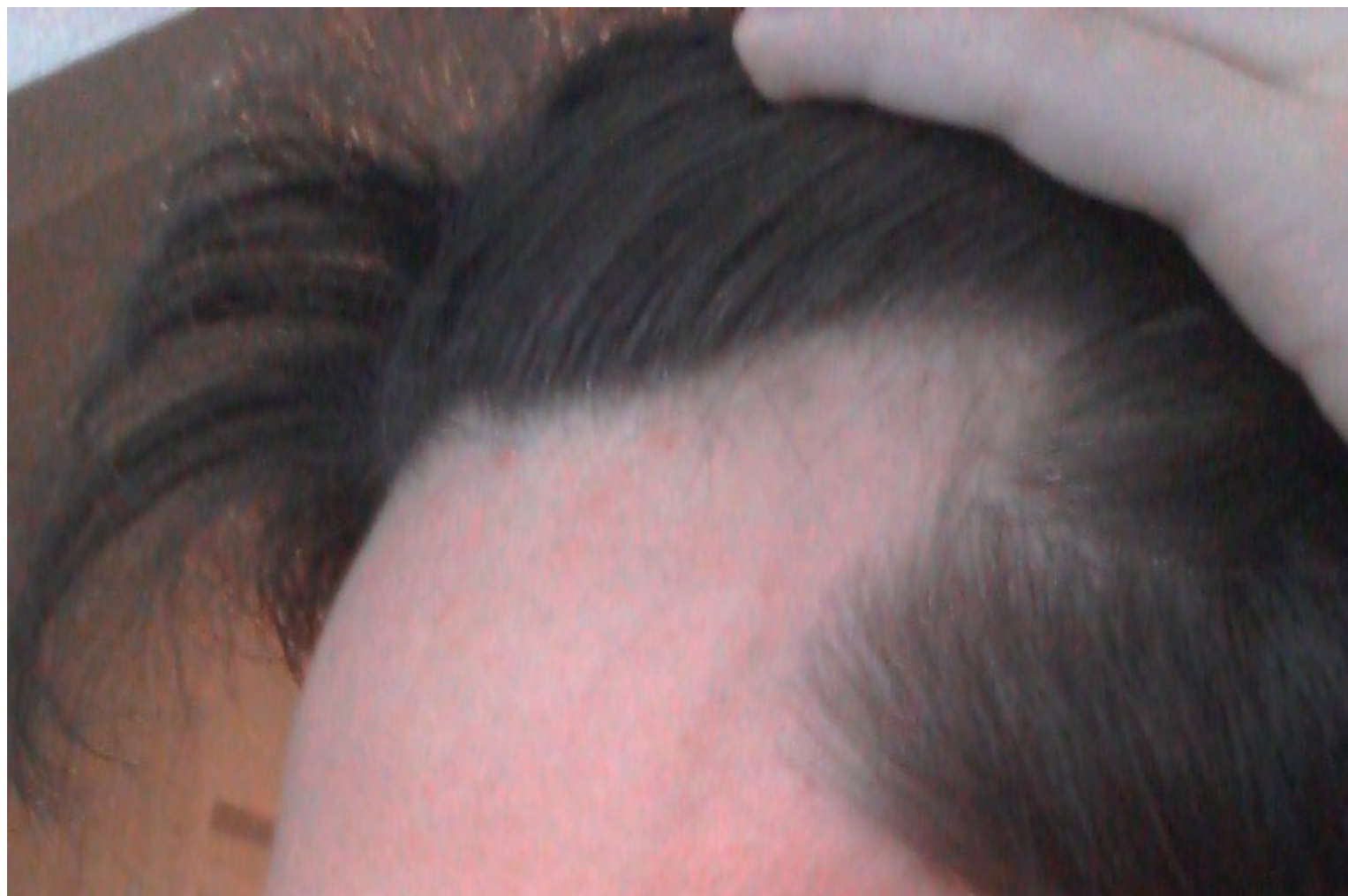
1) [IMAG1540.jpg](#), downloaded 322 times

---





2) [IMAG1621.jpg](#), downloaded 394 times



3) [scheitel.jpg](#), downloaded 297 times



---

Subject: Aw: Ärztin bei LMU meinte Mischforum  
Posted by [Amsch](#) on Wed, 27 Aug 2014 06:49:21 GMT  
[View Forum Message](#) <> [Reply to Message](#)

---

RanDee schrieb am Tue, 26 August 2014 23:36 Zum Thema Stress und Haarausfall:  
Schau dir mal Pep Guardiola an, zu Beginn seiner Trainerlaufbahn bei Barcelona und danach 2012...der Stress hat ihm schlichtweg die Haare vom Kopf gefressen.  
Somit begünstigt und verstärkt Stress HA ganz klar!

@Dr. Klekko würde dir gern helfen, wenn du meine Fragen getrost ignorierst kann ich das nicht tun.

---

---

Subject: Aw: Ärztin bei LMU meinte Mischforum  
Posted by [Dr.Klekko](#) on Wed, 27 Aug 2014 09:10:04 GMT  
[View Forum Message](#) <> [Reply to Message](#)

---

ne habe doch gesagt bin 23, und an den bildern sieht man ja den haarstatus

---

---

Subject: Aw: Ärztin bei LMU meinte Mischforum  
Posted by [Amsch](#) on Wed, 27 Aug 2014 09:12:05 GMT  
[View Forum Message](#) <> [Reply to Message](#)

---

Dr.Klekko schrieb am Wed, 27 August 2014 11:10ne habe doch gesagt bin 23, und an den bildern sieht man ja den haarstatus  
Kann ich hier nirgends sehen..

Wie siehts familiär bei dir aus?

---

---

Subject: Aw: Ärztin bei LMU meinte Mischforum  
Posted by [Dr.Klekko](#) on Wed, 27 Aug 2014 09:56:22 GMT  
[View Forum Message](#) <> [Reply to Message](#)

---

3 beiträge über dir!

Ja opa hatte dickes haar aber größere geheimratsecken und hinten nur ganz leicht im hohen alter.

Vater hatte krauses Haar, und hinten ne Tonsur

---

---

Subject: Aw: Ärztin bei LMU meinte Mischforum  
Posted by [Kahlschläger](#) on Wed, 27 Aug 2014 12:56:25 GMT  
[View Forum Message](#) <> [Reply to Message](#)

---

Keine Lichtung hinten, keine Ausdünnung zu sehen.

Leichte GHE im Stile einer Mature Hairline, jedoch keine Ausdünnung/Miniaturisierung, insofern keine baldige Verschlechterung zu erwarten.

Nach wie vor: Therapieempfehlung: Beobachten !

---



Verbessern wird sich dein Status kaum mehr (GHE schließen), nach Verschlechterung sieht das aber auch nicht aus, wo ist das Problem ?

---

---

Subject: Aw: Ärztin bei LMU meinte Mischforum  
Posted by [asdf01](#) on Wed, 27 Aug 2014 15:26:19 GMT  
[View Forum Message](#) <> [Reply to Message](#)

---

Kahlschläger schrieb am Wed, 27 August 2014 14:56  
Leichte GHE im Stile einer Mature Hairline, jedoch keine Ausdünnung/Miniaturisierung, insofern keine baldige Verschlechterung zu erwarten.

Naja, das ist schon mehr als nur eine leichte GHE: <http://www.alopezie.de/fud/index.php/fa/15779/>

---

---

Subject: Aw: Ärztin bei LMU meinte Mischforum  
Posted by [Tecem](#) on Wed, 27 Aug 2014 20:09:09 GMT  
[View Forum Message](#) <> [Reply to Message](#)

---

RanDee schrieb am Tue, 26 August 2014 23:36 Zum Thema Stress und Haarausfall:  
Schau dir mal Pep Guardiola an, zu Beginn seiner Trainerlaufbahn bei Barcelona und danach 2012...der Stress hat ihm schlichtweg die Haare vom Kopf gefressen.  
Somit begünstigt und verstärkt Stress HA ganz klar!

Falsch! Pep Guardiola hat vor allem einfach eine aggressive Aga. Sowohl sein Vater als auch sein Bruder haben ebenfalls eine Glatze. Kein Mensch bekommt durch Stress ne Platte...

---

---

Subject: Aw: Ärztin bei LMU meinte Mischforum  
Posted by [Dr.Klekko](#) on Wed, 27 Aug 2014 22:06:06 GMT  
[View Forum Message](#) <> [Reply to Message](#)

---

Ok also ich probiere jetzt einfach mal Regaine Lösung 5 % mit Ket Shampoo oder?  
Die Ärztin dort meinte auch Regaine, und ich meine wenn ichs absetze, kanns ja nur sein das die wie eh verloren gegangen wären wieder ausfallen oder?  
Ich denke nur Ket ist zu schwach!

---

---

Subject: Aw: Ärztin bei LMU meinte Mischforum  
Posted by [Linkz](#) on Wed, 27 Aug 2014 22:21:06 GMT  
[View Forum Message](#) <> [Reply to Message](#)

---

Junge,du nervst

---

---

Subject: Aw: Ärztin bei LMU meinte Mischforum  
Posted by [Dr.Klekko](#) on Wed, 27 Aug 2014 22:28:33 GMT  
[View Forum Message](#) <> [Reply to Message](#)

---

ne bitte will nur wissen ob ichs mal mit dem versuchen soll? Nicht das ich was kaputt mache

---