

---

Subject: Sollte ich Eil Cranell auch am Hinterkopf benutzen?

Posted by [markus92](#) on Thu, 11 Sep 2014 10:33:35 GMT

[View Forum Message](#) <> [Reply to Message](#)

---

Hallo zusammen!

Mein Name ist Markus und ich bin neu hier!

Ich bin 21 habe einen meines Erachtens nach leichten beginnenden Haarausfall an den Schläfen und im Bereich der Geheimratsecken. Ich benutze seit 2 Wochen Eil Cranell und Allpecin. Nun würde ich gerne wissen ob ich dieses Produkt auch zur Vorbeugung nutzen kann und es auch auf den Hinterkopf auftragen kann. Ich habe nämlich mal gelesen das Hell Carnell schädlich für gesunde Haarwurzeln sein kann.

Zu meiner genetischen Vorbelastung: aus meiner Familie hat eigentlich so gut wie keiner Haarausfall bis auf meinen Bruder, welcher mit 27 nw2-3 hat. Er treibt auch viel Kraftsport und nimmt evtl auch nicht ganz legale mittel... Mein Vater hat mit 56 noch komplett volles Haar und meinen beiden Großvätern gingen die Haare nur leicht mit 60 70 Jahren aus.

Daher weiß ich nicht was mich erwartet und ich will dem Unheil meines Bruders vorbeugen!

---

---

Subject: Aw: Sollte ich Eil Cranell auch am Hinterkopf benutzen?

Posted by [markus92](#) on Thu, 11 Sep 2014 10:55:39 GMT

[View Forum Message](#) <> [Reply to Message](#)

---

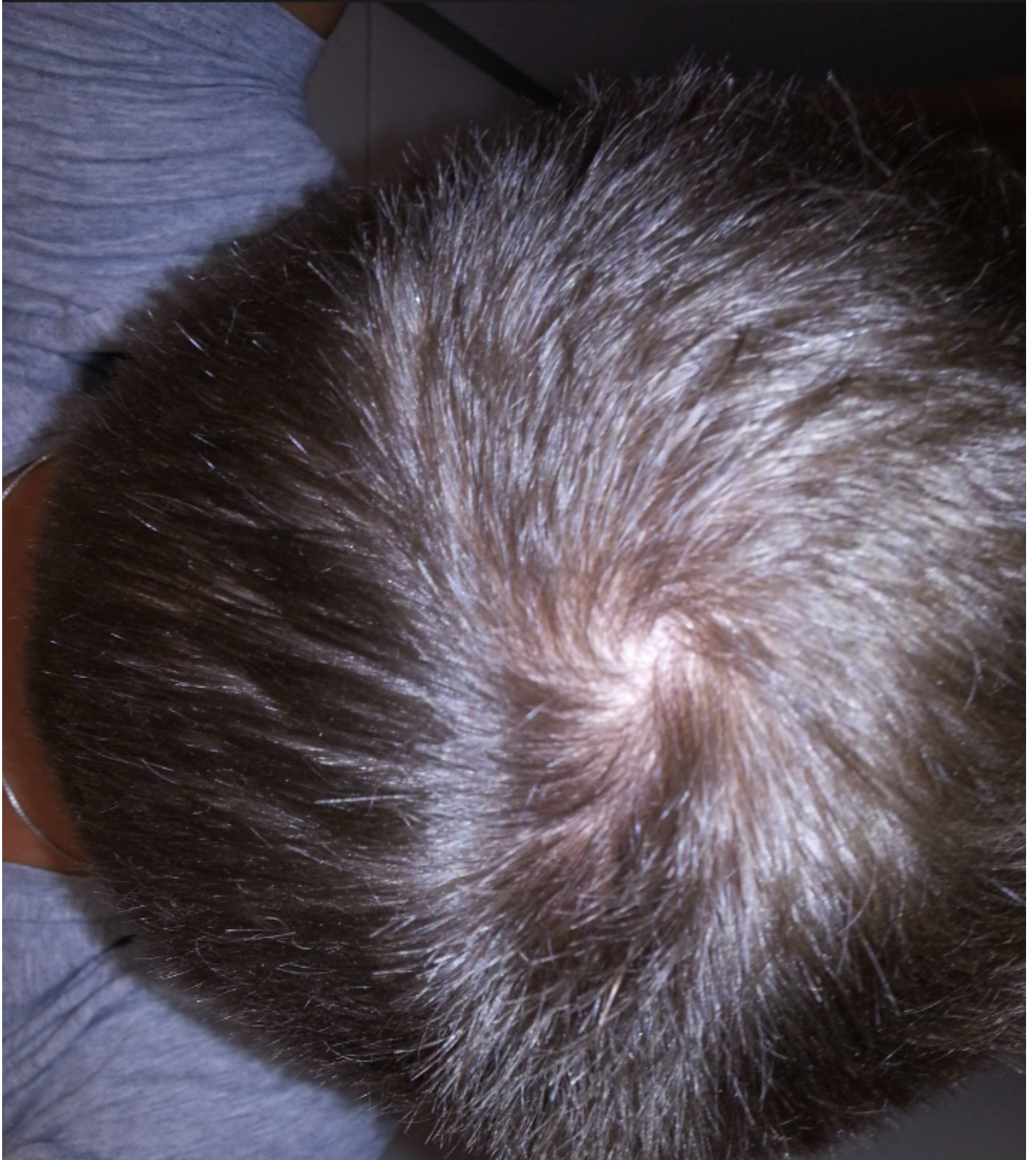
### File Attachments

1) [2014\\_09\\_11\\_12.43.25.png](#), downloaded 291 times

---



12:43



Subject: Aw: Sollte ich Ell Cranell auch am Hinterkopf benutzen?

Posted by [markus92](#) on Thu, 11 Sep 2014 10:59:54 GMT

[View Forum Message](#) <> [Reply to Message](#)

---

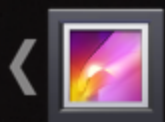
### File Attachments

---

1) [2014\\_09\\_11\\_12.45.25.png](#), downloaded 250 times



12:45



Subject: Aw: Sollte ich Ell Cranell auch am Hinterkopf benutzen?

Posted by [markus92](#) on Thu, 11 Sep 2014 11:01:51 GMT

[View Forum Message](#) <> [Reply to Message](#)

---

### File Attachments

---

1) [2014\\_09\\_11\\_12.44.06.png](#), downloaded 231 times



E



12:44



Subject: Aw: Sollte ich Eil Cranell auch am Hinterkopf benutzen?

Posted by [SirRagusa](#) on Thu, 11 Sep 2014 11:10:01 GMT

[View Forum Message](#) <> [Reply to Message](#)

---

warum nicht am hinterkopf?? kann nicht beurteilen ob es da bei dir schon anfängt, aber ich würde es wenn ich es vertragen würde überall nehmen.

---

Subject: Aw: Sollte ich Eil Cranell auch am Hinterkopf benutzen?

Posted by [markus92](#) on Thu, 11 Sep 2014 11:12:26 GMT

[View Forum Message](#) <> [Reply to Message](#)

---

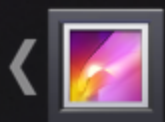
### File Attachments

1) [2014\\_09\\_11\\_12.44.55.png](#), downloaded 227 times

---



12:44



Subject: Aw: Sollte ich Ell Cranell auch am Hinterkopf benutzen?

Posted by [markus92](#) on Thu, 11 Sep 2014 11:47:44 GMT

[View Forum Message](#) <> [Reply to Message](#)

---

Achja alle Bilder sind mit Blitz.

---

Subject: Aw: Sollte ich Ell Cranell auch am Hinterkopf benutzen?

Posted by [Sonic Boom](#) on Thu, 11 Sep 2014 13:12:33 GMT

[View Forum Message](#) <> [Reply to Message](#)

---

Deine Haar sehen schon mal gut aus. Mit ell Carna dings da kannst keinen HA vorbeugen bzw stoppen. Da würde ich lieber Ket Shampoo nehmen und evtl. flüssiges Minox. Aber es gibt ne ganze Palette an Mitteln was man mixen und kombinieren kann, wenn es soweit ist. Mit etwas Glück reichen dir schon 1-2 geeigenete Mittelchen.

Schau einfach mal wieviel Haare dir am Tag ausfallen (Kopfkissen, am PC, Hemdkragen) dann kannst immer noch was machen.

Grüße Sonic

---

Subject: Aw: Sollte ich Ell Cranell auch am Hinterkopf benutzen?

Posted by [Tom10](#) on Thu, 11 Sep 2014 14:27:51 GMT

[View Forum Message](#) <> [Reply to Message](#)

---

Hast volles Haar, mach gar nix. Nur die wenigstens haben eine gerade Haarlinie. Schau dir mal pics an als du 17 oder 18 warst...und dazu kommt dass du keine erbliche Vorbelastung hast...also lehn dich mal entspannt zurück. Auch wenn das vorne langsam zurückweicht, du wirst lange vernünftige Haare behalten meiner Erfahrung nach

Hab mit circa 25 auch Pantostin genommen und es dann nach circa 3 Jahren abgesetzt. Habe seit Ich 22-23 Jahren schleichended HA an den GHE.

Mein Eindruck dass dieser schleichender HA ging mit oder ohne Pantostin weiter. Nach Absetzen des Pantostins habe Ich jetzt nicht den Eindruck gehabt dass mein HA sich beschleunigt.

---