

Hallo Leute,

zuerst einmal Danke an alle User hier, die mir Tipps gegeben und mir geholfen haben. Ich habe schon mal vor 2 Monaten einen Thread aufgemacht, bei dem jedoch alles ungeordnet war und ich mich damals auch noch nicht ausreichend eingelesen habe.

Alter Thread:

[http://www.alopezie.de/fud/index.php/m/315742/?srch=eure+pers%C3%B6nliche#msg\\_315742](http://www.alopezie.de/fud/index.php/m/315742/?srch=eure+pers%C3%B6nliche#msg_315742)

Ich bin 23 und nehme den Haarausfall seit ca. Mai wahr. Ich hatte in meiner Jugend und auch die letzten Jahre fast schon "zu Dicke" Haare, die ich selbst mit Stylingprodukte nur schwer bändigen konnte. Die Haare wachsen eher gerade nach oben heraus und stehen immer von alleine, somit legen sie sich nie an die Kopfhaut an.

Ich musste somit immer alle 2-3 Wochen zum Friseur, um mir die Haare nachschneiden und vor allem am Oberkopf ausdünnen zu lassen. Dies habe ich die letzten Monate jedoch nicht mehr machen lassen, da es dies nicht gebraucht hat.

Nach einem Friseubesuch im Juli bemerkte ich jedoch einen "breiteren" Scheitel, den ich so nie hatte. An dem Scheitel und auch am gesamten Oberkopf ist meine Kopfhaut schon immer sehr sehr trocken, sodass meine Kopfhaut erst nach mehr als zwei Tagen ohne Haarewaschen etwas zum Fetten beginnt. Das typische AGA-Jucken habe ich nicht.

Jedenfalls bemerke ich, dass nicht mehr das Volumen und Dichte von letztem Jahr usw. vorhanden ist. Zudem bildet sich an meiner Front ein Spalt, wobei ein Teil an der Haarlinie noch sehr dicht ist und die andere Seite nicht mehr so dicht. Sieht man auch an den Fotos.

Haare gehen mir so zurzeit am Tag um die 70-80 aus, davon beim Waschen allein schätze ich so 40. Kann es jedoch nicht genau einschätzen wie viele ich so im Alltag verliere. Die Haare, die ausfallen, sind schwarz und haben diesen "weißen Knubbel" am Ende.

Beim Hautarzt habe ich u.a. ein/en Trichoscan machen lassen, der eigentlich recht gut ausgefallen ist. Die Telogenrate am Oberkopf (= 13%) ist zwar um 10% höher als am Hinterkopf, jedoch ist eine Telogenrate von 20% noch voll im Rahmen.

Blut habe ich auch abnehmen lassen. Es fehlen noch ein paar Hormonwerte, die ich nächste Woche normal noch bekommen müsste. Werde die dann ggf. hier noch hochladen (im Anhang). Festgestellt wurde u.a. dass Magnesium und Vitamin D zu niedrig sind. Dhea-s bewegt sich auch an der unteren Grenze. Vitamin B ist, wieso auch immer, viel zu hoch? Rücksprache mit dem Arzt habe ich erst nächste Woche. Der Arzt ist der Meinung, das irgendwas mit der Nebenniere nicht stimmen könnte, jedoch müsste dies erst noch genauer untersucht werden. Ich hatte vor einigen Jahren schonmal Probleme mit der Nebenniere, weshalb ich bis heute sehr trockene Haut am ganzen Körper habe.

Ich leide zudem an einer Schilddrüsenunterfunktion und habe noch kleine Zysten (kalte Knoten) auf der Schilddrüse. Das behandle ich seit ca. 2 Wochen mit

L-Thyroxin. Jedoch weiß ich nicht, in wie weit eine SD-Unterfunktion zu Haarausfall führen kann. Die Haare dünnen an bestimmten Stellen aus.

Als Kind hatte ich des öfteren mit einem Kopfhautpilz zu tun, der aber damals wieder

verschwand.

Ich bin weder mütterlicher- noch väterlicherseits erblich bzgl. AGA vorbelastet, deshalb fällt es mir auch schwer, mich irgendwo an jemandem zu orientieren, da es niemanden mit AGA in meiner Familie gibt.

Die Bilder sind teilweise unter einer Halogenleuchte gemacht worden, da ich da die Ausdünnung am meisten wahrnehme. Es ist auch ein Bild dabei, wodurch es durch die Leuchte ein wenig übertrieben mit der Ausdünnung her am Oberkopf wirkt.

Ich konnte früher nie durch meine front meine Kopfhaut sehen. Ich denke ihr wisst, was ich meine. Es mag sein, dass viele den Status noch gut finden oder dass noch nicht viel passiert ist, jedoch hat sich meiner Meinung nach schon einiges an den Haaren geändert. An den Seiten sind die Haare eigentlich noch dicht bzw. wenn man den Kopf von der Seite betrachtet. Der runde kleine "kahle Kreis" ist von der Rasurstelle des Trichoscans. Bitte nicht gleich abwinken und mir vorwerfen, dass das nie und nimmer AGA ist. Meine Eltern und einige Freunde meinen ich übertreibe, für mich ist es jedoch schon sehr schlimm. Vor allem direkt hinter der Front fehlen Haare und man kann hindurchsehen. Tonsur ist bisher noch nicht vorhanden, Bilder sind dabei.

Auf manchen Bildern habe ich noch längere Haare, weil ich sie erst seit kurzem etwas kürzer trage.

Die Ket-Lotion wende ich seit ca. 2 Monaten 3-4 mal die Woche an.

Nun wollte ich eben euch fragen, wie ihr fortfahren würdet? Sollte ich noch etwas bestimmtes untersuchen lassen? Irgendwelche Blutwerte? Abwarten?

Wie beurteilt ihr den Status?

(Falls) Ist es euer Meinung nach besser erstmal mit etwas Topischem (wie z.B. Ru) zu starten oder eben direkt mit Finasterid?

Gibt es hier jemanden, der unter Fin Kinder gezeugt hat? Ich möchte schon noch in der Lage dazu sein, evtl. eine Familie zu gründen.

Kann Finasterid überhaupt ausreichend helfen, wenn noch keine Tonsur vorhanden ist? Kann es der Front tatsächlich schaden oder ist das ein Mythos?

Würde mich freuen, wenn ihr eine Beurteilung dalasst.

---

---

Subject: Aw: Eure persönliche Einschätzung Teil 2  
Posted by [Max1991](#) on Thu, 25 Sep 2014 18:58:13 GMT  
[View Forum Message](#) <> [Reply to Message](#)

---

---

---

Subject: Aw: Eure persönliche Einschätzung Teil 2  
Posted by [Max1991](#) on Thu, 25 Sep 2014 19:06:09 GMT

---

[View Forum Message](#) <> [Reply to Message](#)

---

So sahen meine Haare 2012 aus:

Blutwerte:

---

---

Subject: Aw: Eure persönliche Einschätzung Teil 2  
Posted by [Tom10](#) on Fri, 26 Sep 2014 12:14:28 GMT

[View Forum Message](#) <> [Reply to Message](#)

---

Ich glaub du spinnst.Was willst du überhaupt her?

Dies ist ein Forum für Leute mit AGA.

---

---

---

Subject: Aw: Eure persönliche Einschätzung Teil 2  
Posted by [Tom10](#) on Fri, 26 Sep 2014 12:24:17 GMT

[View Forum Message](#) <> [Reply to Message](#)

---

Was du hier abziehst ist eigentlich schon eine Frechheit!

---

---

---

Subject: Aw: Eure persönliche Einschätzung Teil 2  
Posted by [Max1991](#) on Fri, 26 Sep 2014 12:40:49 GMT

[View Forum Message](#) <> [Reply to Message](#)

---

Tom10 schrieb am Fri, 26 September 2014 14:14Ich glaub du spinnst.Was willst du überhaupt her?

Dies ist ein Forum für Leute mit AGA.

---

Erzähl keinen Blödsinn und spam nicht rum. Denkst du ich erstell den Thread aus Spaß oder was? Was Sinnvolles kannst du gerne jederzeit beitragen.  
Dass man immer gleich kahl sein muss und erst dann was unternehmen darf.

---

---

Subject: Aw: Eure persönliche Einschätzung Teil 2  
Posted by [Peder](#) on Fri, 26 Sep 2014 12:48:18 GMT  
[View Forum Message](#) <> [Reply to Message](#)

---

Tom10 schrieb am Fri, 26 September 2014 14:24Was du hier abziehst ist eigentlich schon eine Frechheit!

@Tom10, reiss dich zusammen!

Auf ein paar Bildern siehst aus wie eine diffuse Ausdünnung am Oberkopf, AGA ist es mMn nicht, nimm das Thyroxin weiter und beobachte die Ausfallrate

---

---

Subject: Aw: Eure persönliche Einschätzung Teil 2  
Posted by [Tom10](#) on Fri, 26 Sep 2014 18:15:05 GMT  
[View Forum Message](#) <> [Reply to Message](#)

---

Max1991 schrieb am Fri, 26 September 2014 14:40Tom10 schrieb am Fri, 26 September 2014 14:14Ich glaub du spinnst.Was willst du überhaupt her?

Dies ist ein Forum für Leute mit AGA.

Erzähl keinen Blödsinn und spam nicht rum. Denkst du ich erstell den Thread aus Spaß oder was? Was Sinnvolles kannst du gerne jederzeit beitragen.  
Dass man immer gleich kahl sein muss und erst dann was unternehmen darf.

Das einzige was hier Blödsinn ist dein Thread bei dem Status!

---

---

Subject: Aw: Eure persönliche Einschätzung Teil 2  
Posted by [Max1991](#) on Sat, 27 Sep 2014 16:56:12 GMT  
[View Forum Message](#) <> [Reply to Message](#)

---

Tom10 schrieb am Fri, 26 September 2014 20:15Max1991 schrieb am Fri, 26 September 2014 14:40Tom10 schrieb am Fri, 26 September 2014 14:14Ich glaub du spinnst.Was willst du überhaupt her?

Dies ist ein Forum für Leute mit AGA.

Erzähl keinen Blödsinn und spam nicht rum. Denkst du ich erstell den Thread aus Spaß oder

---

was? Was Sinnvolles kannst du gerne jederzeit beitragen.  
Dass man immer gleich kahl sein muss und erst dann was unternehmen darf.

Das einzige was hier Blödsinn ist dein Thread bei dem Status!

Mein Status hat sich, weshalb auch immer, deutlich verschlechtert!  
Haare gehen mir verstärkt aus und wenn ich an einem Büschel zupfe bleiben auch welche hängen, jedoch auch an den Seiten.  
Es geht hier um Einschätzungen und Meinungen und wenn dir das nicht passt, dann schau einfach nicht in den Thread.

---

Subject: Aw: Eure persönliche Einschätzung Teil 2  
Posted by [Mona](#) on Sun, 28 Sep 2014 06:18:57 GMT  
[View Forum Message](#) <> [Reply to Message](#)

Tom10 schrieb am Fri, 26 September 2014 14:14Ich glaub du spinnst.Was willst du überhaupt her?

Dies ist ein Forum für Leute mit AGA.

Dies ist ein Forum mit dem Schwerpunkt Haarausfall - es spricht nicht explizit AGA-Betroffene an!  
Und dies ist ein Forum, welches Wert legt auf eine angemessene Netiquette. Wenn dir dieses Thema nicht zusagt, dann lese und schreibe hier doch einfach nicht!

Bitte die Forenregeln einhalten.

Gruß, Mona

---

Subject: Aw: Eure persönliche Einschätzung Teil 2  
Posted by [Max1991](#) on Tue, 07 Oct 2014 16:54:51 GMT  
[View Forum Message](#) <> [Reply to Message](#)

Nochmal einige Bilder:

<http://s14.directupload.net/images/141007/uwvc4xaa.jpg>

[http://www.directupload.net/file/d/3768/q5vn3lms\\_jpg.htm](http://www.directupload.net/file/d/3768/q5vn3lms_jpg.htm)  
[http://www.directupload.net/file/d/3768/46gp26xn\\_jpg.htm](http://www.directupload.net/file/d/3768/46gp26xn_jpg.htm)  
[http://www.directupload.net/file/d/3768/rg27dvyj\\_jpg.htm](http://www.directupload.net/file/d/3768/rg27dvyj_jpg.htm)  
[http://www.directupload.net/file/d/3768/jifn3lq8\\_jpg.htm](http://www.directupload.net/file/d/3768/jifn3lq8_jpg.htm)

[http://www.directupload.net/file/d/3768/rg27dvxj\\_jpg.htm](http://www.directupload.net/file/d/3768/rg27dvxj_jpg.htm)  
[http://www.directupload.net/file/d/3768/jqdwo6ne\\_jpg.htm](http://www.directupload.net/file/d/3768/jqdwo6ne_jpg.htm)  
[http://www.directupload.net/file/d/3768/ntoqljo2\\_jpg.htm](http://www.directupload.net/file/d/3768/ntoqljo2_jpg.htm)  
[http://www.directupload.net/file/d/3768/8goak2l5\\_jpg.htm](http://www.directupload.net/file/d/3768/8goak2l5_jpg.htm)

So sah es aus als ich es das erste mal im Juni bemerkt habe. Wie in der Mitte aufgeplatzt.

<http://s14.directupload.net/images/141007/oxuo6zi7.jpg>

Was meint ihr?

---

---

Subject: Aw: Eure persönliche Einschätzung Teil 2  
Posted by [Tecem](#) on Wed, 08 Oct 2014 15:35:06 GMT  
[View Forum Message](#) <> [Reply to Message](#)

---

\*\*\*Edit\*\*\* , schon gar nichts was in Richtung Aga geht.

Du wirst mit 50-60 Jahren allerhöchstens Norwood 2-Status haben.

---

---

Subject: Aw: Eure persönliche Einschätzung Teil 2  
Posted by [Lennox](#) on Wed, 08 Oct 2014 16:22:03 GMT  
[View Forum Message](#) <> [Reply to Message](#)

---

Tecem schrieb am Wed, 08 October 2014 17:35\*\*\*Edit\*\*\*, schon gar nichts was in Richtung Aga geht.

Du wirst mit 50-60 Jahren allerhöchstens Norwood 2-Status haben.

Schon traurig wie frustriert hier einige rumpöbeln, denkst du nur weil du einen schlechteren Status hast, hat er nicht das recht hier angemeldet zu sein?

Ich finde man sieht die diffuse Ausdünnung auf einigen Bildern glaube aber nicht das du aga hast  
wie sieht es denn bei deiner Verwandtschaft aus?

---

---

Subject: Aw: Eure persönliche Einschätzung Teil 2

---

Posted by [Max1991](#) on Wed, 08 Oct 2014 17:26:40 GMT

[View Forum Message](#) <> [Reply to Message](#)

---

Zitat: Schon traurig wie frustriert hier einige rumpöbeln, denkst du nur weil du einen schlechteren Status hast, hat er nicht das recht hier angemeldet zu sein?

Ich finde man sieht die diffuse Ausdünnung auf einigen Bildern glaube aber nicht das du aga hast

wie sieht es denn bei deiner Verwandtschaft aus?

Keine erbliche Vorbelastung, vielleicht über mehrere Ecken, jedoch nichts in meiner näheren Verwandtschaft.

Ist halt komisch, weil es sich wie "aushöht" da am Scheitel oder halt am Oberkopf. Haare, die ausfallen, sind wie gesagt ganz normal dick, also nichts Miniaturisiertes. Auch wie es auf einmal am Scheitel so auseinander ging, als hätte irgendein Druck drauf gewirkt.

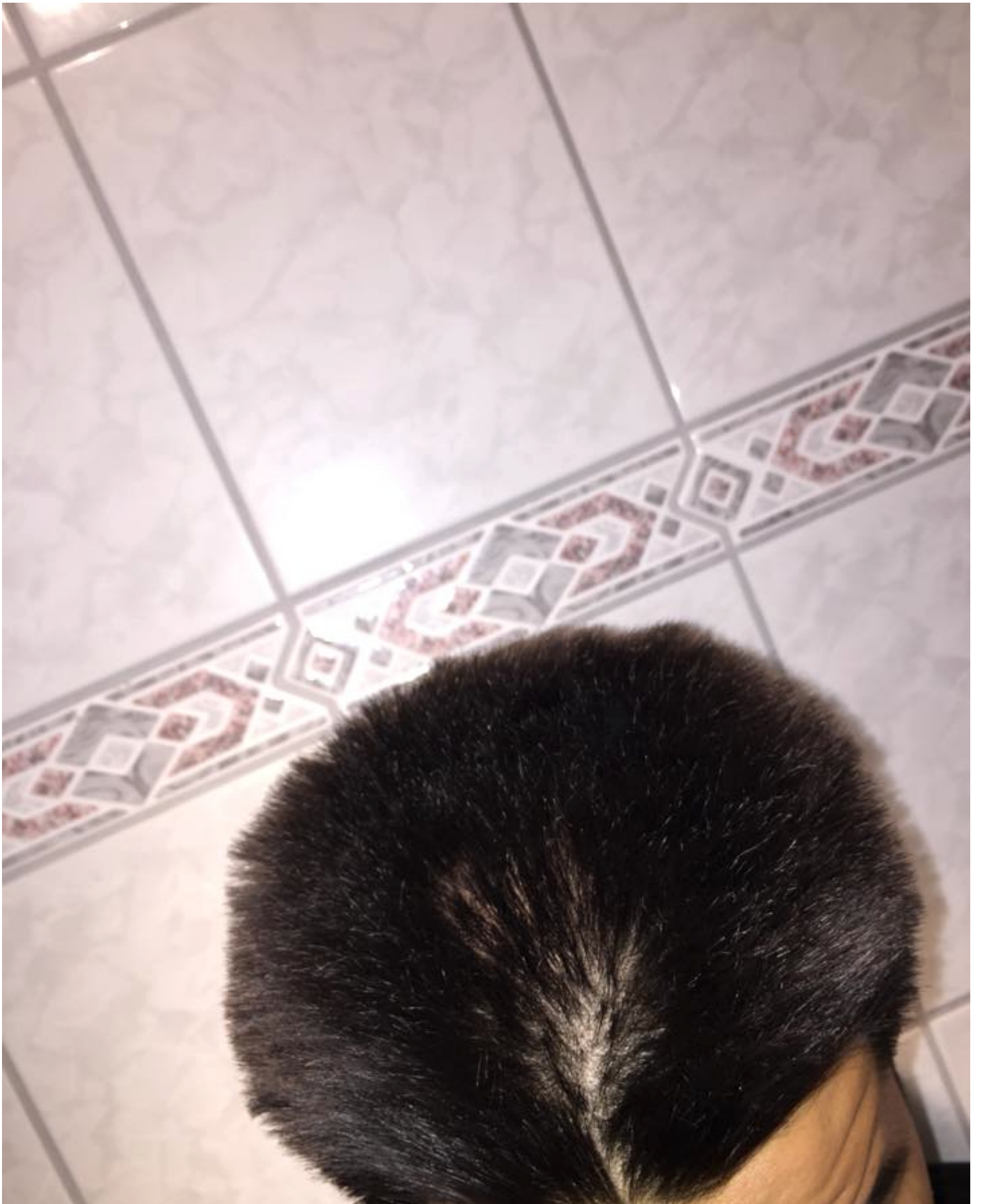
Sehen tut man es am besten, wenn man mit einer Lampe oder so reinleuchtet, auch wenn es dabei jetzt übertriebener wirkt und es da teilweise die Haare ausblendet.

Ausgedünnt im Vergleich zu den Monaten und Jahren davor Jahren ist es deutlich.

### File Attachments

---

1) [lampe.png](#), downloaded 381 times



Subject: Aw: Eure persönliche Einschätzung Teil 2  
Posted by [Lennox](#) on Wed, 08 Oct 2014 21:21:45 GMT  
[View Forum Message](#) <> [Reply to Message](#)

---

Max1991 schrieb am Wed, 08 October 2014 19:26

Zitat: Schon traurig wie frustriert hier einige rumpöbeln, denkst du nur weil du einen schlechteren Status hast, hat er nicht das recht hier angemeldet zu sein?

Ich finde man sieht die diffuse Ausdünnung auf einigen Bildern glaube aber nicht das du aga hast

wie sieht es denn bei deiner Verwandtschaft aus?

Keine erbliche Vorbelastung, vielleicht über mehrere Ecken, jedoch nichts in meiner näheren Verwandtschaft.

Ist halt komisch, weil es sich wie "aushöhlt" da am Scheitel oder halt am Oberkopf. Haare, die ausfallen, sind wie gesagt ganz normal dick, also nichts Miniaturisiertes. Auch wie es auf einmal am Scheitel so auseinander ging, als hätte irgendein Druck drauf gewirkt.

Sehen tut man es am besten, wenn man mit einer Lampe oder so reinleuchtet, auch wenn es dabei jetzt übertriebener wirkt und es da teilweise die Haare ausblendet.

Ausgedünnt im Vergleich zu den Monaten und Jahren davor Jahren ist es deutlich.

Hmm also aga kannst du schonmal ausschließen, dann wird dir auch kein Fin, Minox etc. helfen Schilddrüse ist ok?

Ansonsten kommt noch Alopecia Areata in Frage

---

Subject: Aw: Eure persönliche Einschätzung Teil 2  
Posted by [Max1991](#) on Wed, 08 Oct 2014 22:44:59 GMT  
[View Forum Message](#) <> [Reply to Message](#)

---

Lennox schrieb am Wed, 08 October 2014 23:21Max1991 schrieb am Wed, 08 October 2014 19:26

Zitat: Schon traurig wie frustriert hier einige rumpöbeln, denkst du nur weil du einen schlechteren Status hast, hat er nicht das recht hier angemeldet zu sein?

Ich finde man sieht die diffuse Ausdünnung auf einigen Bildern glaube aber nicht das du aga hast

wie sieht es denn bei deiner Verwandtschaft aus?

Keine erbliche Vorbelastung, vielleicht über mehrere Ecken, jedoch nichts in meiner näheren Verwandtschaft.

Ist halt komisch, weil es sich wie "aushöhlt" da am Scheitel oder halt am Oberkopf. Haare, die ausfallen, sind wie gesagt ganz normal dick, also nichts Miniaturisiertes. Auch wie es auf einmal

am Scheitel so auseinander ging, als hätte irgendein Druck drauf gewirkt. Sehen tut man es am besten, wenn man mit einer Lampe oder so reinleuchtet, auch wenn es dabei jetzt übertriebener wirkt und es da teilweise die Haare ausblendet.

Ausgedünnt im Vergleich zu den Monaten und Jahren davor Jahren ist es deutlich.

Hmm also aga kannst du schonmal ausschließen, dann wird dir auch kein Fin, Minox etc. helfen Schilddrüse ist ok?

Ansonsten kommt noch Alopecia Areata in Frage

Ausschließen wegen den erblichen Bedingungen? Sind hier ja auch viele, die AGA haben und kaum eine Vorbelastung haben. Die Hautärzte haben auf die Kopfhaut geschaut und gemeint "Kopfhaut ist sauber, keine Inflammation und normale bis eher wenige Kopfhautfettung und es ist kein Pilz von außen erkennbar". Kreisrunder HA sei es nicht, weil ich keine runden kahlen Stellen habe, sagte man mir. Ein weiterer Test wurde dann nicht gemacht.

In einer moderneren Hautarztpraxis habe ich dann mal ein/en Trichoscan machen lassen. Das ist sicherlich auch für einige hier interessant, die ihrem Erfolg nachgehen wollen, da man so viel schneller sehen könnte, ob was überhaupt Erfolg hat oder eben nicht. So werden u.a. die Behandlungen unter Fin usw. dokumentiert.

Telogenrate am Oberkopf ist halt etwas höher als am Hinterkopf, aber der Arzt meinte, dass wäre bei Männern über 20 so gut wie immer der Fall, unabhängig von AGA. Haardichte ist komischerweise am Oberkopf höher als am Hinterkopf, also genau umgekehrt wie ich mein Problem sehe und empfinde. Vellushaaranteil ist auch noch in Ordnung.

Jedoch ist das halt eben nur ein Test, auch wenn der Arzt sagt, dass die Fehleranfälligkeit sehr sehr gering ist habe ich trotzdem Zweifel. Sonst wäre ich ja nicht hier.

Hier die Bilder, für alle die sowas mal interessiert wie es aussieht: (Kostete mich 40€)

[http://www.directupload.net/file/d/3770/6qsb6qsm\\_jpg.htm](http://www.directupload.net/file/d/3770/6qsb6qsm_jpg.htm)

[http://www.directupload.net/file/d/3770/bojptk4r\\_jpg.htm](http://www.directupload.net/file/d/3770/bojptk4r_jpg.htm)

[http://www.directupload.net/file/d/3770/g8s4hpxq\\_jpg.htm](http://www.directupload.net/file/d/3770/g8s4hpxq_jpg.htm)

[http://www.directupload.net/file/d/3770/rrgix6ew\\_jpg.htm](http://www.directupload.net/file/d/3770/rrgix6ew_jpg.htm)

---

Subject: Aw: Eure persönliche Einschätzung Teil 2  
Posted by [bobhirte](#) on Wed, 08 Oct 2014 22:56:09 GMT  
[View Forum Message](#) <> [Reply to Message](#)

---

Du siehst aus wie ein Borstenpinsel  
Auf den Fotos von oben kann man schon deutlich eine Ausdünnung erkennen, kp warum manche hier so abgehen, nur weil du keine Glatze hast

---

Subject: Aw: Eure persönliche Einschätzung Teil 2  
Posted by [Tecem](#) on Thu, 09 Oct 2014 08:53:08 GMT  
[View Forum Message](#) <> [Reply to Message](#)

---

Da wird gleich an meinen Beiträgen rumgeschnipselt... was war denn daran so schlimm? Es hat mich nun mal an Frnak Grimes aus Simpsons erinnert...

Diffuse Ausdünnung von oben? Das ist doch Quatsch, wenn das Licht so direkt von oben drauf scheint, dann sieht man eben die Kopfhaut, völlig normal!

Also: Keine Aga in der näheren Verwandtschaft, selbst auch Top-Haare. Auch wenn ich selbst natürlich auch gerne so klasse Haare hätte, drücke ich mich nicht so überdeutlich aus weil ich neidisch bin, sondern um solchen \*\*\*Edit\*\*\* eventuell mal die Augen zu öffnen.

---

---

Subject: Aw: Eure persönliche Einschätzung Teil 2  
Posted by [Tecem](#) on Thu, 09 Oct 2014 10:22:34 GMT  
[View Forum Message](#) <> [Reply to Message](#)

---

bobhirte schrieb am Thu, 09 October 2014 00:56 Du siehst aus wie ein Borstenpinsel  
Auf den Fotos von oben kann man schon deutlich eine Ausdünnung erkennen, kp warum manche hier so abgehen, nur weil du keine Glatze hast

Wenn man von oben mit einem grellen Licht draufleuchtet und die Haare dann auch noch stehen und nicht liegen, dann sieht das nunmal so aus, auch wenn nix ist

---

---

Subject: Aw: Eure persönliche Einschätzung Teil 2  
Posted by [Mona](#) on Thu, 09 Oct 2014 11:15:29 GMT  
[View Forum Message](#) <> [Reply to Message](#)

---

Tecem schrieb am Thu, 09 October 2014 10:53 Da wird gleich an meinen Beiträgen rumgeschnipselt... was war denn daran so schlimm?...

Kannst du bitte mal deinen Tonfall ändern!?

Hier wird nicht "rumgeschnipselt", sondern es werden deine Beleidigungen entfernt!

Da du aber einfach munter so weiter machst, siehe letztes posting, bleibt dein Account vorläufig in der Moderation.

Gruß, Mona

---

---

Subject: Aw: Eure persönliche Einschätzung Teil 2  
Posted by [Tecem](#) on Thu, 09 Oct 2014 11:39:35 GMT  
[View Forum Message](#) <> [Reply to Message](#)

---

Mona schrieb am Thu, 09 October 2014 13:15Tecem schrieb am Thu, 09 October 2014 10:53Da wird gleich an meinen Beiträgen rumgeschnipselt... was war denn daran so schlimm?...

Kannst du bitte mal deinen Tonfall ändern!?

Hier wird nicht "rumgeschnipselt", sondern es werden deine Beleidigungen entfernt!

Da du aber einfach munter so weiter machst, siehe letztes posting, bleibt dein Account vorläufig in der Moderation.

Gruß, Mona

Bei allem Respekt, da war keine Beleidigung. Wenn du schon das zensierst, dann müsstest du noch deutlich mehr zensieren, z.B. X Posts in Bezug auf den User Norwood, da ist wirklich viel Spott dabei. Ich habe den User lediglich als Hypochonder bezeichnet, was das Trichogramm doch auch bestätigt. Das war von mir in keinsten Weise böse gemeint, aber wenn es gewünscht ist, dann packe ich meine Postings von nun an in Zuckerwatte. Ach letzteres, war jetzt bestimmt wieder nicht nett genug...

---

Subject: Aw: Eure persönliche Einschätzung Teil 2  
Posted by [Mona](#) on Thu, 09 Oct 2014 12:25:09 GMT  
[View Forum Message](#) <> [Reply to Message](#)

---

Tecem schrieb am Thu, 09 October 2014 13:39Bei allem Respekt, da war keine Beleidigung. Wenn du schon das zensierst, dann müsstest du noch deutlich mehr zensieren, z.B. X Posts in Bezug auf den User Norwood, da ist wirklich viel Spott dabei. Ich habe den User lediglich als Hypochonder bezeichnet, was das Trichogramm doch auch bestätigt. Das war von mir in keinsten Weise böse gemeint, aber wenn es gewünscht ist, dann packe ich meine Postings von nun an in Zuckerwatte. Ach letzteres, war jetzt bestimmt wieder nicht nett genug...

Das diskutiere ich nicht mit dir, wir speichern derartige Inhalte - und deine Worte waren in keinsten Weise tolerierbar. Angefangen hattest du hier - und zwar mit absolut beleidigenden Worten:

[http://www.alopezie.de/fud/index.php/mv/msg/26200/317161/#msg\\_317161](http://www.alopezie.de/fud/index.php/mv/msg/26200/317161/#msg_317161)

Ob und wie du deine Wortlaute zukünftig verpackst, ist mir ehrlich gesagt egal, so lange das Ergebnis den Forenregeln, insbesondere der Netiquette, entspricht. Und deinen Sarkasmus darfst du auch gerne woanders ausleben.

Zitat:...Das war von mir in keinsten Weise böse gemein...

Und warum schreibst du dann nicht so, dass es keineswegs missverständlich sein kann? Es ist ein Unterschied, ob sich jemand in deinen Augen verhält, wie ein Hypochonder, oder ob du jemanden als Solches betitelst - um nur mal bei dieser einen, vergleichsweise noch harmloseren deiner "Bezeichnungen" zu bleiben.

In der Summe ist dein Verhalten dem User gegenüber unverschämt, ändere das bitte umgehend. Wenn dir das Anliegen des TE nicht behagt, dann lese und schreibe hier halt einfach nicht.

---

Subject: Aw: Eure persönliche Einschätzung Teil 2  
Posted by [Tom10](#) on Thu, 09 Oct 2014 14:24:46 GMT  
[View Forum Message](#) <> [Reply to Message](#)

Tecem schrieb am Wed, 08 October 2014 17:35\*\*\*Edit\*\*\* , schon gar nichts was in Richtung Aga geht.

Du wirst mit 50-60 Jahren allerhöchstens Norwood 2-Status haben.

Dem kann man eigentlich nur zustimmen. Das einzige reelle Problem vom TS hat ist sein Bürstenhaarschnitt, das sieht meiner Ansicht einfach \*\*\*\*\* aus!

Wenn man mit so einem dichten Bürstenhaarschnitt in einem AGA Forum schreibt, dann bekommt man halt direkt und ehrliche Antworte!!

Wenn eine Person einem solch traumhaften Status hat und sich Gedanken macht, sind direkte Meinungen vielleicht am hilfreichsten.

Das müsste vielleicht auch die Moderation ein bisschen berücksichtigen.

Aber zurück zum Thema: Wenn man seine Haare nach oben kämmt und dann auf eine bestimmte Stelle lichtet, dann erscheint diese Stelle kahl.

Ein gutgemeinter Tipp: Schneid dir die Haare oben einfach kürzer...und alles ist paletti bei dir

---

Subject: Aw: Eure persönliche Einschätzung Teil 2  
Posted by [Tom10](#) on Thu, 09 Oct 2014 19:23:33 GMT  
[View Forum Message](#) <> [Reply to Message](#)

Tecem schrieb am Thu, 09 October 2014 12:22bobhirte schrieb am Thu, 09 October 2014 00:56Du siehst aus wie ein Borstenpinsel

Auf den Fotos von oben kann man schon deutlich eine Ausdünnung erkennen, kp warum manche hier so abgehen, nur weil du keine Glatze hast

Wenn man von oben mit einem grellen Licht draufleuchtet und die Haare dann auch noch stehen und nicht liegen, dann sieht das nunmal so aus, auch wenn nix ist

Absolut. Ohne Licht sehen seine Haare von oben ja total dicht auf den Fotos aus. Zudem bestätigt das Trichogramm dies noch. Was will man mehr???

Darum bin ich ja auch der Meinung dass der User Leute mit realen HA Problemen durch diesen Trend indirekt angreift.

---

Subject: Aw: Eure persönliche Einschätzung Teil 2  
Posted by [Max1991](#) on Thu, 09 Oct 2014 19:36:25 GMT  
[View Forum Message](#) <> [Reply to Message](#)

[quote title=Tom10 schrieb am Thu, 09 October 2014 21:23]Tecem schrieb am Thu, 09 October 2014 12:22bobhirte schrieb am Thu, 09 October 2014 00:56Du siehst aus wie ein Borstenpinsel Auf den Fotos von oben kann man schon deutlich eine Ausdünnung erkennen, kp warum manche hier so abgehen, nur weil du keine Glatze hast

Wenn man von oben mit einem grellen Licht draufleuchtet und die Haare dann auch noch stehen und nicht liegen, dann sieht das nunmal so aus, auch wenn nix ist

Absolut. Ohne Licht sehen seine Haare von oben ja total dicht auf den Fotos aus. Zudem bestätigt das Trichogramm dies noch. Was will man mehr???

Darum bin ich ja auch der Meinung dass der User Leute mit realen HA Problemen durch diesen Trend indirekt angreift.[/quote]

Fallen die Haare dann aus Spaß aus? Tritt ein Scheitel einfach mal so auf?  
Es geht hier um eine Einschätzung mehr nicht  
Telogenraten an den verschiedenen Stellen beim Test sind eben NICHT gleich.  
Ihr hattet alle mal so einen Haarstatus, egal wer und zu welchem Zeitpunkt und du bist auch hier angemeldet und gibst in vielen Threads deinen Senf dazu. Keiner hatte von heute auf morgen eine Halbglatze, also immer sachlich bleiben.

---

Subject: Aw: Eure persönliche Einschätzung Teil 2  
Posted by [Mona](#) on Fri, 10 Oct 2014 04:40:49 GMT  
[View Forum Message](#) <> [Reply to Message](#)

Tom10 schrieb am Thu, 09 October 2014 16:24... Wenn eine Person einem solch traumhaften Status hat und sich Gedanken macht, sind direkte Meinungen vielleicht am hilfreichsten...  
Muss man mindestens X % Ausfall haben, um hier eine Daseinsberechtigung zu haben? Um hier

nett behandelt zu werden? Ansonsten fliegen einem Beschimpfungen an den Kopf? Ich glaube, das ist nicht wirklich zuende gedacht, oder!?

Zitat:...Das müsste vielleicht auch die Moderation ein bisschen berücksichtigen...  
Wenn eine Fourn-Community andere Mitbetroffene beleidigt, anstatt freundlich zu unterstützen, egal, ob die Sorgen nun faktisch berechtigt sind oder nicht, dann ist das wohl ein Grund zum Schämen. Das beschäftigt einen doch viel eher. Es gibt nirgendwo im Leben eine Rechtfertigung für schlechtes Benehmen, hier auch nicht...

---

Subject: Aw: Eure persönliche Einschätzung Teil 2  
Posted by [Tom10](#) on Fri, 10 Oct 2014 07:19:51 GMT  
[View Forum Message](#) <> [Reply to Message](#)

Mona schrieb am Fri, 10 October 2014 06:40Tom10 schrieb am Thu, 09 October 2014 16:24...Wenn eine Person einem solch traumhaften Status hat und sich Gedanken macht, sind direkte Meinungen vielleicht am hilfreichsten...  
Muss man mindestens X % Ausfall haben, um hier eine Daseinsberechtigung zu haben? Um hier nett behandelt zu werden? Ansonsten fliegen einem Beschimpfungen an den Kopf? Ich glaube, das ist nicht wirklich zuende gedacht, oder!?

Zitat:...Das müsste vielleicht auch die Moderation ein bisschen berücksichtigen...  
Wenn eine Fourn-Community andere Mitbetroffene beleidigt, anstatt freundlich zu unterstützen, egal, ob die Sorgen nun faktisch berechtigt sind oder nicht, dann ist das wohl ein Grund zum Schämen. Das beschäftigt einen doch viel eher. Es gibt nirgendwo im Leben eine Rechtfertigung für schlechtes Benehmen, hier auch nicht...

Ziel war es dem User die Augen zu öffnen. Ich war der Meinung dass dies durch eine direkte Ansprache am ehesten erreicht wird.  
Der User muss meiner Meinung nach nicht "unterstützt" werden bei dem Status.

Wenn diese Ansprache aber nicht den Forum Regeln entspricht, muss ich das akzeptieren.

---

Subject: Aw: Eure persönliche Einschätzung Teil 2  
Posted by [Mona](#) on Fri, 10 Oct 2014 08:08:03 GMT  
[View Forum Message](#) <> [Reply to Message](#)

Tom10 schrieb am Fri, 10 October 2014 09:19...Wenn diese Ansprache aber nicht den Forum Regeln entspricht,muss ich das akzeptieren...

Beleidigungen gehören zumindest in keinem Falle dazu!

Sachliche Hinweise (eher unmotiviert, da rein faktisch aktuell möglicherweise kein Grund zur Sorge besteht), lassen sich auch darstellen, ohne den User anzugreifen. Denn das, was hier passiert ist und leider immer wieder in ähnlicher Weise vorkommt, hält andere Betroffene ab, hier überhaupt zu schreiben und von sich zu erzählen. So ist es aber nicht angedacht auf diesem Board. Das ist (abgesehen von der mangelnden Netiquette) absolut kein faires Verhalten.

---

---

Subject: Aw: Eure persönliche Einschätzung Teil 2  
Posted by [ru-power](#) on Fri, 10 Oct 2014 12:26:40 GMT  
[View Forum Message](#) <> [Reply to Message](#)

---

Tom10 schrieb am Fri, 10 October 2014 09:19Mona schrieb am Fri, 10 October 2014 06:40Tom10 schrieb am Thu, 09 October 2014 16:24...Wenn eine Person einem solch traumhaften Status hat und sich Gedanken macht, sind direkte Meinungen vielleicht am hilfreichsten...

Muss man mindestens X % Ausfall haben, um hier eine Daseinsberechtigung zu haben? Um hier nett behandelt zu werden? Ansonsten fliegen einem Beschimpfungen an den Kopf? Ich glaube, das ist nicht wirklich zuende gedacht, oder!?

Zitat:...Das müsste vielleicht auch die Moderation ein bisschen berücksichtigen...  
Wenn eine Fourn-Community andere Mitbetroffene beleidigt, anstatt freundlich zu unterstützen, egal, ob die Sorgen nun faktisch berechtigt sind oder nicht, dann ist das wohl ein Grund zum Schämen. Das beschäftigt einen doch viel eher. Es gibt nirgendwo im Leben eine Rechtfertigung für schlechtes Benehmen, hier auch nicht...

Ziel war es dem User die Augen zu öffnen. Ich war der Meinung dass dies durch eine direkte Ansprache am ehesten erreicht wird.

Der User muss meiner Meinung nach nicht "unterstützt"werden bei dem Status.

Wenn diese Ansprache aber nicht den Forum Regeln entspricht,muss ich das akzeptieren.

istmir schon öfter aufgefallen dass du der Denkweise

- der hat noch zuviel Haare.. ergo Behandlung Schwachsinn -

unterliegt. Hat nix mit unterstützen zu tun...

---

---

Subject: Aw: Eure persönliche Einschätzung Teil 2  
Posted by [Tom10](#) on Fri, 10 Oct 2014 16:26:47 GMT  
[View Forum Message](#) <> [Reply to Message](#)

---

ru-power schrieb am Fri, 10 October 2014 14:26Tom10 schrieb am Fri, 10 October 2014 09:19Mona schrieb am Fri, 10 October 2014 06:40Tom10 schrieb am Thu, 09 October 2014 16:24...Wenn eine Person einem solch traumhaften Status hat und sich Gedanken macht, sind direkte Meinungen vielleicht am hilfreichsten...  
Muss man mindestens X % Ausfall haben, um hier eine Daseinsberechtigung zu haben? Um hier nett behandelt zu werden? Ansonsten fliegen einem Beschimpfungen an den Kopf? Ich glaube, das ist nicht wirklich zuende gedacht, oder!?

Zitat:...Das müsste vielleicht auch die Moderation ein bisschen berücksichtigen...  
Wenn eine Fom-Community andere Mitbetroffene beleidigt, anstatt freundlich zu unterstützen, egal, ob die Sorgen nun faktisch berechtigt sind oder nicht, dann ist das wohl ein Grund zum Schämen. Das beschäftigt einen doch viel eher. Es gibt nirgendwo im Leben eine Rechtfertigung für schlechtes Benehmen, hier auch nicht...

Ziel war es dem User die Augen zu öffnen. Ich war der Meinung dass dies durch eine direkte Ansprache am ehesten erreicht wird.  
Der User muss meiner Meinung nach nicht "unterstützt" werden bei dem Status.

Wenn diese Ansprache aber nicht den Forum Regeln entspricht, muss ich das akzeptieren.

ist mir schon öfter aufgefallen dass du der Denkweise

- der hat noch zuviel Haare.. ergo Behandlung Schwachsinn -

unterliegst. Hat nix mit unterstützen zu tun...

Wenn nix von HA oder kaum HA, da ist, keine Medikamente basta!!Medikamente wie Fin sind nicht harmlos und greifen in den Hormonhaushalt ein.

Manche Leute sind noch recht jung hier und schieben grundlls Panik.Sie brauchen ehrliche Antworten und nicht diese Bestatigungen von Leuten die nur noch AGA im Kopf aben im Leben

Dass du hast als NW0 Dut genommen, das sagt ja wohl alles

---

---

Subject: Aw: Eure persönliche Einschätzung Teil 2  
Posted by [ru-power](#) on Fri, 10 Oct 2014 18:26:39 GMT  
[View Forum Message](#) <> [Reply to Message](#)

---

nicht jeder hat Norwood AGA

---