

---

Subject: 19Jahre-Blutbild-Expertenbewertung bitte!  
Posted by [ShooterPF](#) on Tue, 21 Oct 2014 21:36:42 GMT  
[View Forum Message](#) <> [Reply to Message](#)

---

Hallo zusammen!

Vorab möchte ich erstmal sagen, dass ich froh bin, dass es so ein Forum gibt. Ich lese hier schon ab und zu und habe eig. nach dem ultimativen Mittel gesucht, ohne NWs etc., wies aber aussieht werden wir noch ein paar Jährchen warten müssen.

Zu mir:

-Alles hat vor 5J. angefangen. Dif.

Haarausfall->Hautarzt->Blutbild->Endokrinologe->Schilddrüsenunterfunktion->mittlerweile L-Thyroxin 150

- Haare sind noch vorhanden, obwohl es lichter wird

- zwischenzeitlich kam Eisenmangel dazu

Dank meinem Hausarzt, der es locker anging und meiner Ignoranz habe ich leider ziemlich lange gebraucht um die Unterfunktion mit Thyroxin auszugleichen... Mittlerweile habe ich die Ernährung geändert und möchte auf keinen Fall einen Mangel von haarwuchsfördernden Stoffen haben.

Zum Anliegen:

1. Ich war beim Endokrinologen und habe die SD kontrolliert mit besonderem Bezug auf HA. Könnte einer der Experten hier mal ein Auge drauf werfen und sagen wovon ich mehr Brauche? Die Ärztin sag, dass alles ok sei, mittlerweile traue ich den Ärzten was dieses Thema angeht aber nicht wirklich...

2. Ich finde den Test schon bisschen Oberflächlich (hier sind die Ärzte echt sparsam) und habe vor zum Hausarzt oder Hautarzt zu gehen und ein umfassendes Blutbild zu machen. Könntet ihr vll. etwas verlinken oder sagen auf welche Sachen ich untersucht werden sollte? Ich möchte die NEMs etc. nicht umsonst schlucken. Was mir einfällt ist:

-TSH

-T3/T4

-Ferritin

???

---

## File Attachments

1) [Foto 1\(3\).JPG](#), downloaded 511 times

er Untersuchungsbefund:

2) [Foto 2\(2\).JPG](#), downloaded 439 times

rtik:

itamin D3=31 ng/ml

:

robenmaterial: Serum

a=2.33 mmol/l: Norm

1

90-2

87.

phoc

1

ma

/d1

N

Subject: Aw: 19Jahre-Blutbild-Expertenbewertung bitte!

Posted by [Anon](#) on Wed, 22 Oct 2014 04:33:24 GMT

[View Forum Message](#) <> [Reply to Message](#)

---

Die Blutwerte sind teilweise nutzlos, da die Wertebereiche fehlen. Wie kann da die Ärztin sagen, dass alles ok wäre? Inkompetente Ärztin.

Im Vergleich mit den Normbereichen meiner letzten Blutentnahme hast du, meiner Meinung nach, etwas zu wenig D3 & Ferritin und B12 ist in Ordnung. Für fT3, fT4 und Folsäure solltest du dir vom Labor die Wertebereiche holen.

Geht es bei dir explizit nur um den diffusen Haarausfall durch Mangel diverser Hormone/Nährstoffe, oder hast du Anzeichen einer AGA?

Wenn du 150µg nimmst und deine SD nur 5ml groß ist, dann hast du keine normale Unterfunktion mehr, sondern wirst zu 99,99% Hashimoto haben

---

Subject: Aw: 19Jahre-Blutbild-Expertenbewertung bitte!

Posted by [pilos](#) on Wed, 22 Oct 2014 06:05:11 GMT

[View Forum Message](#) <> [Reply to Message](#)

---

Anon schrieb am Wed, 22 October 2014 07:33Die Blutwerte sind teilweise nutzlos, da die Wertebereiche fehlen. Wie kann da die Ärztin sagen, dass alles ok wäre? Inkompetente Ärztin. Im Vergleich mit den Normbereichen meiner letzten Blutentnahme hast du, meiner Meinung nach, etwas zu wenig D3 & Ferritin und B12 ist in Ordnung. Für fT3, fT4 und Folsäure solltest du dir vom Labor die Wertebereiche holen.

Geht es bei dir explizit nur um den diffusen Haarausfall durch Mangel diverser Hormone/Nährstoffe, oder hast du Anzeichen einer AGA?

Wenn du 150µg nimmst und deine SD nur 5ml groß ist, dann hast du keine normale Unterfunktion mehr, sondern wirst zu 99,99% Hashimoto haben

lehne dich nicht immer so weit aus dem fenster heraus...

nur weil man 5 mL SD hat. hat man NICHT gleich zu 99,99 hashimoto

immer dieser hang alles gleich in schwärzeste farben hier zu malen

die werte sind an sich alle ok

---

Subject: Aw: 19Jahre-Blutbild-Expertenbewertung bitte!

Posted by [Yes No](#) on Wed, 22 Oct 2014 10:41:29 GMT

[View Forum Message](#) <> [Reply to Message](#)

---

Meines Erachtens ist dein Vit D viel zu gering und du solltest vllt eine Zeitlang 10k IE - verteilt über den Tag - einnehmen.

Hier noch ein interessanter Sachverhalt bzgl Vitamin D: Vitamin D delays aging at genetic level

---

---

Subject: Aw: 19Jahre-Blutbild-Expertenbewertung bitte!

Posted by [Anon](#) on Wed, 22 Oct 2014 20:38:31 GMT

[View Forum Message](#) <> [Reply to Message](#)

---

pilos schrieb am Wed, 22 October 2014 08:05Anon schrieb am Wed, 22 October 2014 07:33Die Blutwerte sind teilweise nutzlos, da die Wertebereiche fehlen. Wie kann da die Ärztin sagen, dass alles ok wäre? Inkompetente Ärztin.

Im Vergleich mit den Normbereichen meiner letzten Blutentnahme hast du, meiner Meinung nach, etwas zu wenig D3 & Ferritin und B12 ist in Ordnung. Für fT3, fT4 und Folsäure solltest du dir vom Labor die Wertebereiche holen.

Geht es bei dir explizit nur um den diffusen Haarausfall durch Mangel diverser Hormone/Nährstoffe, oder hast du Anzeichen einer AGA?

Wenn du 150µg nimmst und deine SD nur 5ml groß ist, dann hast du keine normale Unterfunktion mehr, sondern wirst zu 99,99% Hashimoto haben

lehne dich nicht immer so weit aus dem fenster heraus...

nur weil man 5 mL SD hat. hat man NICHT gleich zu 99,99 hashimoto

immer dieser hang alles gleich in schwärzeste farben hier zu malen

die werte sind an sich alle ok

In dem Fall male ich aber die schwärzesten Farben hier hin

[http://www.schilddruesenguide.de/sd\\_groesse.pdf](http://www.schilddruesenguide.de/sd_groesse.pdf)

<http://tinyurl.com/lmyvztx>

Eine 5 ml SD ist für einen erwachsenen Mann schon recht klein und eine Unterfunktion hat meistens ihren Ursprung in einer Autoimmunthyreoiditis. Ist ja nicht weiter schlimm. Ändert ja

nichts an der Medikation.

---

---

Subject: Aw: 19Jahre-Blutbild-Expertenbewertung bitte!  
Posted by [ShooterPF](#) on Wed, 22 Oct 2014 22:25:59 GMT  
[View Forum Message](#) <> [Reply to Message](#)

---

Danke für Euer Interesse!

Ich habe mir die Links angeschaut und werde im Forum bezüglich der SD mehr informieren. Ich habe mich damit bisher nicht viel beschäftigt und lies die Ärzte alles machen. Aber das nur so nebenbei...

Ich hatte (habe) dicke, dicke Haare, was die Frieseure immer oft erwähnt haben... Diese, die ausfallen sehen auch dick und ausgewachsen aus und da ich unterschiedliche Haarlänge an den Seiten und oben habe, lässt sich sagen, dass die Haare auch seitlich ausfallen, wobei ich auch Geheimratstrecken habe, die in den letzten 4-5 Jahren kamen. Ich hatte dazu noch lange Zeit ein seborrisches Ekzem, das definitiv von Stylingprodukten (besonders Stylingpaste etc.) hervorgerufen wurde. Nach einer Empfehlung der Hautärztin habe ich es mit Duracey wegbekommen. Stylingprodukte habe ich auf BIO-Haarachs umgestellt und es hat funktioniert.

Pilztest war negativ...

Trichogramm habe ich Mal gemacht und habe immer noch eine lichte Stelle davon wenn es nötig ist kommt nur noch Trichogramm in Frage, wobei ich sagen muss, dass mich die Blutwerte mehr beunruhigen. Ich hatte schon immer wenig Ferritin, Tabletten sind nicht nachhaltig und mit der Ernährungsumstellung habe ich wohl etwas falsch gemacht...

AGA und Hashimoto hin oder her man kann wenig dagegen machen aber dif Haarausfall könnte man doch definitiv bekämpfen, wenn man die Ursache findet und deswegen kam ich auch auf Bluttests...oder ist das doch für dif. Haarausfall unnötig?

Ich glaube Anon war es, der das hier im anderen Thread geschrieben hat (sorry bin echt müde):

„Die wichtigsten sind Ferritin + CRP (Eisenwert alleine ist erstmal nichtssagend, daher Ferritin bestimmen lassen und CRP dazu, da Entzündungen den Ferritinwert künstlich nach oben bringen können), komplette Schilddrüsenwerte, die B-Vitamine, Vitamin D, evtl. Zink, DHEAs, Cortisol (die Nebenniere arbeitet Hand in Hand mit der Schilddrüse und ein Mangel an Cortisol ist auch für die Schilddrüse nicht gut, da am besten ein Tagesprofil per Speichelproben machen lassen, übernimmt aber die Kasse nicht), Leberwerte, Blutzucker, Testosteron und ja, vielleicht noch Progesteron und mehr fällt mir auf Anhieb jetzt nicht ein ^^  
Wobei du bei einem Mangel diverser Hormone noch andere Symptome hättest, außer eine Ausdünnung an der Seite. ``

Kann ich das auch auf mich beziehen?

---

---

Subject: Aw: 19Jahre-Blutbild-Expertenbewertung bitte!

Posted by [Anon](#) on Thu, 23 Oct 2014 11:07:53 GMT

[View Forum Message](#) <> [Reply to Message](#)

---

Ja, die Werte kannst du bestimmen lassen, aber wenn du schon Geheimratsecken entwickelst, dann wäre es erstmal wichtiger etwas gegen die eventuelle AGA (kann auch nur eine "Mature Hairline" sein) zu unternehmen. Wobei die diffuse Ausdünnung an sich auch von einer AGA kommen kann.

Poste halt mal Bilder von der Front und dem Hinterkopf.

---

Subject: Aw: 19Jahre-Blutbild-Expertenbewertung bitte!

Posted by [pilos](#) on Thu, 23 Oct 2014 15:05:12 GMT

[View Forum Message](#) <> [Reply to Message](#)

---

Anon schrieb am Wed, 22 October 2014 23:38

In dem Fall male ich aber die schwärzesten Farben hier hin

[http://www.schilddruesenguide.de/sd\\_groesse.pdf](http://www.schilddruesenguide.de/sd_groesse.pdf)

<http://tinyurl.com/lmyvztx>

Eine 5 ml SD ist für einen erwachsenen Mann schon recht klein und eine Unterfunktion hat meistens ihren Ursprung in einer Autoimmunthyreoiditis. Ist ja nicht weiter schlimm. Ändert ja nichts an der Medikation.

und wenn keine auffällige antikörper-werte...was sagst du dazu....

---

Subject: Aw: 19Jahre-Blutbild-Expertenbewertung bitte!

Posted by [Anon](#) on Thu, 23 Oct 2014 17:19:05 GMT

[View Forum Message](#) <> [Reply to Message](#)

---

pilos schrieb am Thu, 23 October 2014 17:05Anon schrieb am Wed, 22 October 2014 23:38

In dem Fall male ich aber die schwärzesten Farben hier hin

[http://www.schilddruesenguide.de/sd\\_groesse.pdf](http://www.schilddruesenguide.de/sd_groesse.pdf)

<http://tinyurl.com/lmyvztx>

Eine 5 ml SD ist für einen erwachsenen Mann schon recht klein und eine Unterfunktion hat meistens ihren Ursprung in einer Autoimmunthyreoiditis. Ist ja nicht weiter schlimm. Ändert ja nichts an der Medikation.

und wenn keine auffällige antikörper-werte...was sagst du dazu....

Seronegative Hashimoto!

---

---

Subject: Aw: 19Jahre-Blutbild-Expertenbewertung bitte!  
Posted by [ShooterPF](#) on Fri, 24 Oct 2014 22:15:51 GMT  
[View Forum Message](#) <> [Reply to Message](#)

---

So bin wieder da und habe Fotos gemacht - immer 2, von links und rechts. In den ersten zwei Bildern sind die Haare trocken, jedoch mit Wachs drin...

Dann kommt Hinterkopf. Sieht mMn gut aus.

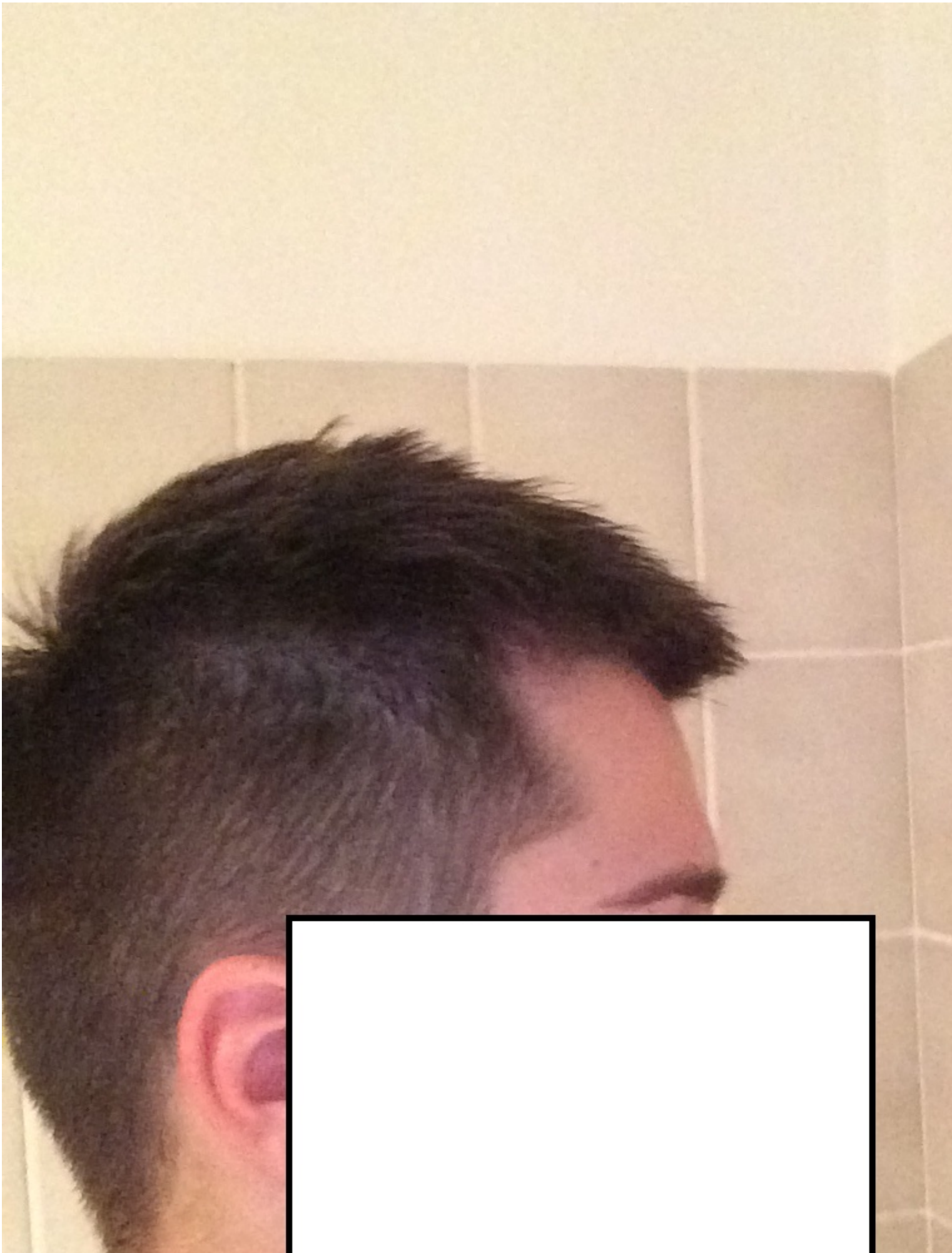
Dann die sch\*\*\* GHs.... erst trockene Haare, dann nasse nach hinten gelegt. Dabei fällt mir schon auf, dass die linke GH größer ist als die rechte GH....aber beurteilt das selbst.

Ich werde bald versuchen diesen o.g. Bluttest machen, da es erschreckend ist, wie viele Haare ich im ersten Waschgang bzw. wenn ich mit einer nassen Hand d. die Haare durchfahre, mir an den Händen bleiben. Wo kann ich den machen Hautarzt/Hausarzt? Die Werte oben waren vom Endokrinologen, wobei ich als Beschwerde extra HA angegeben habe. Die Ärzte sind bei den Tests echt sparsam...

### File Attachments

---

1) [Foto 12.JPG](#), downloaded 246 times



2) [Foto 13.JPG](#), downloaded 245 times



3) [Foto 44.JPG](#), downloaded 247 times



Subject: Aw: 19Jahre-Blutbild-Expertenbewertung bitte!  
Posted by [ShooterPF](#) on Fri, 24 Oct 2014 22:22:09 GMT  
[View Forum Message](#) <> [Reply to Message](#)

---

2. Hinterkopf + nasse Haare

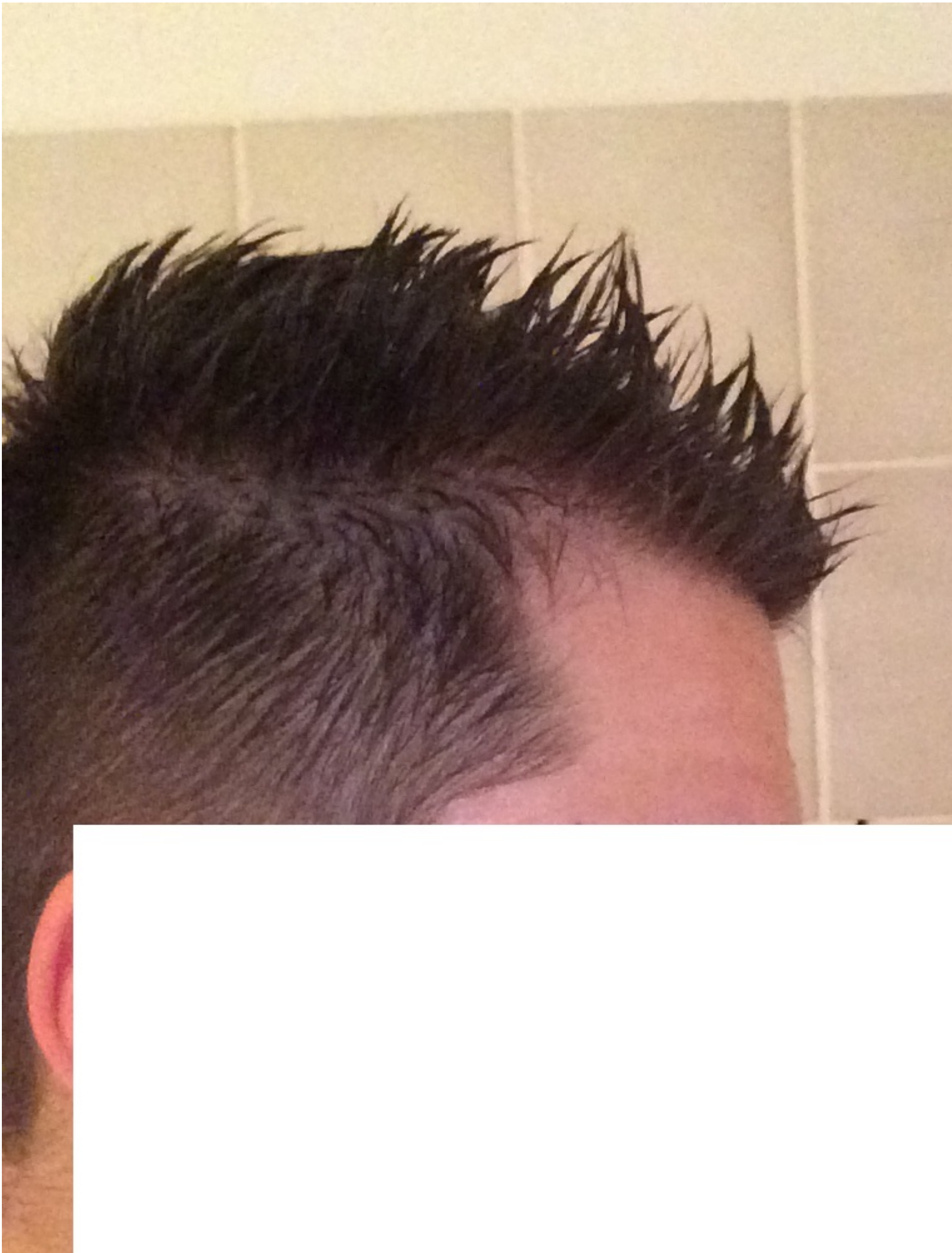
### File Attachments

---

1) [Foto 75.JPG](#), downloaded 251 times



2) [Foto4 1.JPG](#), downloaded 238 times



3) [Foto4 2.JPG](#), downloaded 230 times



Subject: Aw: 19Jahre-Blutbild-Expertenbewertung bitte!  
Posted by [ShooterPF](#) on Fri, 24 Oct 2014 22:23:15 GMT  
[View Forum Message](#) <> [Reply to Message](#)

---

nasse Haare 3+4

### File Attachments

---

1) [Foto 1.JPG](#), downloaded 233 times



2) [Foto 2.JPG](#), downloaded 228 times



Subject: Aw: 19Jahre-Blutbild-Expertenbewertung bitte!  
Posted by [ShooterPF](#) on Fri, 24 Oct 2014 22:31:52 GMT  
[View Forum Message](#) <> [Reply to Message](#)

---

ShooterPF schrieb am Sat, 25 October 2014 00:15Dabei fällt mir schon auf, dass die linke GH größer ist als die rechte GH....

Es ist genau andersheum

---

---

Subject: Aw: 19Jahre-Blutbild-Expertenbewertung bitte!  
Posted by [ShooterPF](#) on Tue, 28 Oct 2014 18:27:12 GMT  
[View Forum Message](#) <> [Reply to Message](#)

---

Keiner?

---

---

Subject: Aw: 19Jahre-Blutbild-Expertenbewertung bitte!  
Posted by [Anon](#) on Tue, 28 Oct 2014 23:49:13 GMT  
[View Forum Message](#) <> [Reply to Message](#)

---

Schwer zu sagen. Du hast definitiv GHEs, aber sonst ist, selbst im nassen Zustand, noch alles schön dicht was man da auf den Bildern sieht. Es kann jetzt natürlich nur einfach die Mature Hairline sein und somit nicht weiter zurückweichen. Aber ganz sicher kann man das nicht sagen.

Vielleicht kann noch wer anders was dazu sagen?

---