

---

Subject: Jim Pansen

Posted by [Jim Pansen](#) on Tue, 11 Nov 2014 13:00:54 GMT

[View Forum Message](#) <> [Reply to Message](#)

---

So, liebes Forum

Ich will mit diesem Thread mein AGA Verlauf festhalten für mich und auch andere User.

Bekämpfen tu ich die Aga jetzt ca. 1.5 Jahre

Anfangs (ca.7monate) nur minox in Form von regaine 2x d

Danach mit fin kombiniert 1,25 mg ed

Zwischen drin habe ich minox für ca. 4 Monate abgesetzt evtl. In folge dessen starkes shedding danach wieder angesetzt.

Bis dato immernoch hohe ha rate.

Seit letzter wo. Hab ich meine Regiment leicht verändert auch die Einnahme- Intervalle.

Die nun so aussehen: 3x wo fin 1,25mg -- 1x wo dut 0,5mg-- 2x d minox

Fin und dut im 3/1 Schema 1x jahr 1 mon. Pause

Minox + ket nur in den pausen

Und minox sporadischen auslassen für bspw. Ein we

Ich werde noch ein aktuelles Foto hoch laden und eines vor fin/dut

Erschreckend wie schnell das ging

Leider habe ich vor fin/dut keine eindeutigen Bilder bzw. Keine Bilder direkt vom skalp.

Lg jim

---

---

Subject: Aw: Jim Pansen

Posted by [Jim Pansen](#) on Tue, 11 Nov 2014 13:37:58 GMT

[View Forum Message](#) <> [Reply to Message](#)

---

Aktueller ist Zustand

File Attachments

1) [DSC\\_1474\\_20141111143616353.jpg](#), downloaded 1335 times

---



---

Subject: Aw: Jim Pansen  
Posted by [Jim Pansen](#) on Tue, 11 Nov 2014 13:40:36 GMT  
[View Forum Message](#) <> [Reply to Message](#)

---

Vor ca. 1 jahr

#### File Attachments

1) [DSC\\_0386.jpg](#), downloaded 1172 times



---

Subject: Aw: Jim Pansen  
Posted by [Jim Pansen](#) on Tue, 11 Nov 2014 13:50:55 GMT  
[View Forum Message](#) <> [Reply to Message](#)

---

Oberkopf dünnt weiter diffus aus.

Leider ist im direkten Vergleich der Bilder das Ausmaß der Verschlimmerung nicht wirklich ersichtlich.

Trotz alledem hatte ich vor 2 Jahren noch volles Haar.

Fin+Minox haben bis dato wohl leider nicht/nicht ausreichend gewirkt.

Zum Verlauf der aga und der mir im Verlauf sich mitverändernden Dinge an meinem Körper (vorlaem beobachtet in Fin Minox zeit)

Bart Wachstum -recht wenig - aber fing wohl gleichzeitig mit aga an.

Evtl. Interessant für lenox und Mike :

Körperbehharung nimmt weiter stetig zu mit Abnahme des haupthaares.

Hab ein schlankes langes Gesicht (sehr hübsch würde ich und andere behaupten\*allerdings

Hohe Wangenknochen.

Wimpern untere Reihe diffus im Gegensatz zur oberen.

Etwas faltete gsichtshaut(evtl. Durch Fin/Minox.

Zu Nw:

Libido - leicht gesenkt aber vollkommen okay hab noch genug biss.

ED: errektion nicht ganz so hart wie in der Jugend hatte ich aber au teils ohne Fin/Minox

Augen: manchmal.leicht trocken (Einbildung?)

leichte sunken eyes

Ahso, und meine Seiten dünnen auch leicht diffus aus sowie Hinterkopf aber nicht so ersichtlich wie die aga Regionen.

To be continued....

---

Subject: Aw: Jim Pansen

Posted by [Jim Pansen](#) on Tue, 11 Nov 2014 13:56:51 GMT

[View Forum Message](#) <> [Reply to Message](#)

---

Diffuser Hinterkopf -aktuell.

---

File Attachments

1) [DSC\\_1475.jpg](#), downloaded 928 times



---

Subject: Aw: Jim Pansen  
Posted by [Jim Pansen](#) on Tue, 11 Nov 2014 14:26:25 GMT  
[View Forum Message](#) <> [Reply to Message](#)

---

Nochmal schnell eins vom der Seite gemacht.-aktuell

---

#### File Attachments

1) [DSC\\_1597.jpg](#), downloaded 785 times

---



---

Subject: Aw: Jim Pansen  
Posted by [Jim Pansen](#) on Sun, 28 Dec 2014 12:24:24 GMT  
[View Forum Message](#) <> [Reply to Message](#)

---

So, fast 2 Monate mit meiner neuen medikation

Wirkung:

bis jetzt nichts "eindeutiges"-- haarausfallrate etwas zurück gegangen und meine Haare wachsen extrem schnell (evtl. Minox!?)

Nw :

Libido- ist gefühlt okay für mich

ED - zu schlaffe Nudel bringt mich in die Zwickmühle

Ich denke das ich mit Fin (1x 5mg übrig) auf E4D a 1,25 mg runter gehe und danach absetze  
Hoffe das meine ED dadurch besser wird  
Weiter werde ich mir Gedanken machen wie ich das proplem in den griff bekomme.

---

Subject: Aw: Jim Pansen  
Posted by [Jim Pansen](#) on Sun, 28 Dec 2014 12:25:42 GMT  
[View Forum Message](#) <> [Reply to Message](#)

---

So, fast 2 Monate mit meiner neuen medikation

Wirkung:

bis jetzt nichts "eindeutiges"-- haarausfallrate etwas zurück gegangen und meine Haare wachsen extrem schnell (evtl. Minox!?)

Nw :

Libido- ist gefühlt okay für mich  
ED - zu schlaffe Nudel bringt mich in die Zwickmühle

Ich denke das ich mit Fin (1x 5mg übrig) auf E4D a 1,25 mg runter gehe und danach absetze  
Hoffe das meine ED dadurch besser wird  
Weiter werde ich mir Gedanken machen wie ich das proplem in den griff bekomme.

---

Subject: Aw: Jim Pansen  
Posted by [Jim Pansen](#) on Sun, 28 Dec 2014 12:28:51 GMT  
[View Forum Message](#) <> [Reply to Message](#)

---

---

---

Subject: Aw: Jim Pansen  
Posted by [Jim Pansen](#) on Sun, 28 Dec 2014 12:50:08 GMT  
[View Forum Message](#) <> [Reply to Message](#)

---

Front + ghe

---

---

Subject: Aw: Jim Pansen  
Posted by [Jim Pansen](#) on Sun, 28 Dec 2014 12:50:40 GMT  
[View Forum Message](#) <> [Reply to Message](#)

---

Front + ghe

#### File Attachments

1) [DSC\\_1779\\_20141228133114016.jpg](#), downloaded 688 times



---

Subject: Aw: Jim Pansen  
Posted by [Jim Pansen](#) on Sun, 28 Dec 2014 13:07:55 GMT  
[View Forum Message](#) <> [Reply to Message](#)

---

Iwie kackt hier das Foto hochladen Rum  
Bild von oberkopf aktuell. Kommt noch nach.

#### File Attachments

1) [DSC\\_1777.jpg](#), downloaded 624 times





---

Subject: Aw: Jim Pansen  
Posted by [SirRagusa](#) on Sun, 28 Dec 2014 15:13:03 GMT  
[View Forum Message](#) <> [Reply to Message](#)

---

Wie alt bist du heute? Und wie lange nimmst du jetzt schon fin? Vielleicht musst du der Sache mehr Zeit geben. Starker Haarwechsel ist nicht = Haarausfall. Verliere jetzt schon bestimmt 4 Jahre mehr als 150 Haare pro Tag und der Status verschlechtert sich bislang (wenn überhaupt) schleichend. Nehme dagegen jetzt seit ca nem Monat wieder Fin ziehe das jetzt erstmal (wenn keine gravierenden nw auftreten) 1-2 Jahre durch. Wenn sich bis dann was verschlechtert hast, weißt man/ich/du dass es nichts bringt.

---

Subject: Aw: Jim Pansen  
Posted by [Sonic Boom](#) on Sun, 28 Dec 2014 15:13:33 GMT  
[View Forum Message](#) <> [Reply to Message](#)

---

Als Fin mir nix mehr für die Haare brachte und ich immer mehr NW hatte, setzte ich es ab und nahm RU. Das wirkt genau so top bei mir. gruß sonic

---

Subject: Aw: Jim Pansen  
Posted by [Jim Pansen](#) on Mon, 29 Dec 2014 09:02:01 GMT  
[View Forum Message](#) <> [Reply to Message](#)

---

@SirRagusa

Bin 26 und nehme fin wie auch weiter oben im thread genannt



Jetzt seit gut 1 Jahr.

In diesem Jahr hat sich mein Status eindeutig verschlechtert

Oberkopf dünnt weiter aus und Ghe wachsen weiter (in 1 Jahr gut 1 cm Miniaturisierung)

Mein Problem mit Fin ist das mir meine Nudel zu schlaff ist!

Zum Schuss komm ich noch eindringen klappt auch immer aber halt schlaff

Hab fleißig knapp n Jahr täglich 1,25 mg gefuttern und bin deswegen runter gegangen auf E2D  
Und will weiter runter.

Allerdings sind mir meine Haare wichtig deswegen Lowdose dut + Low Dose Fin.

Werde aber Fin in 3 Wochen absetzen und dut vorerst E7D weiter nehmen.

Ausprobieren halt.

@Sonic

Mit RU Liebäugel ich auch bzw. Wird wohl mein nächster Schritt sein, abwarten.  
Gespannt bin ich auf die Diane 35 Geschichte

---

Subject: Aw: Jim Pansen

Posted by [Jim Pansen](#) on Tue, 06 Jan 2015 18:35:52 GMT

[View Forum Message](#) <> [Reply to Message](#)

---

Kleines Update :

Seit 5.1.15. Zinkorotat 3x d

ED ist wirklich verschwunden hoffentlich bleibt das so

Dazu neuer Fin Intervall E7D

Gelegentlich Hoden ziehen

Gelegentlich Kopfhaut jucken in AGA Bereich

Haarausfallrate bis jetzt auf normalem Niveau

Subject: Aw: Jim Pansen  
Posted by [Jim Pansen](#) on Fri, 23 Jan 2015 12:26:24 GMT  
[View Forum Message](#) <> [Reply to Message](#)

---

Kleiner Zwischenbericht

Zuerst zur ED - so gut wie verschwunden eig. Top Latte am Mann  
Entweder liegt am zink (zusätzlich l-arginin) oder meinen Fin dut Intervallen

Zum haarausfall - mir gehen gerade sehr viele Haare aus (weniger als beim Minox absetzen)  
Aber trotzdem verdächtig hoch  
Kopfhautjucken ist auch "gefühlte mehr"

Ich hoffe das mir die Erfahrung des Forums und deren User ein kleines Feedback geben kann  
bzgl. Dut da ich mich frage ob mein sheed am dut liegt  
Eig. Bin ich davon ausgegangen bei meinem dut Intervall ein shedd zu umgehen

Zusätzlich verwende ich wieder sporadisch voltaren pur in den ghe

---

---

Subject: Aw: Jim Pansen  
Posted by [ru-power](#) on Fri, 23 Jan 2015 14:41:27 GMT  
[View Forum Message](#) <> [Reply to Message](#)

---

das Dutshedding hättest du evtl mit RU vermeiden können. Ich habe/hatte keins

---

---

Subject: Aw: Jim Pansen  
Posted by [Jim Pansen](#) on Fri, 23 Jan 2015 19:20:17 GMT  
[View Forum Message](#) <> [Reply to Message](#)

---

Mit RU liebäugel ich auch schon die ganze zeit.

Wird auch meine nächste Instanz sein.  
Nur das liebe Geld  
Bin halt armer Student

Ich hoffe nur das es ein dut sheed is  
Und nicht eines meiner nem's -wobei ich davon eher nicht ausgehe-  
Die Angst besteht halt darin das es evtl. An meiner Regime/Intervall Änderung liegt :/

We will see....

---

Subject: Aw: Jim Pansen  
Posted by [Jim Pansen](#) on Sun, 01 Mar 2015 11:42:41 GMT  
[View Forum Message](#) <> [Reply to Message](#)

---

Neues update!

Also zur zeit durchgehe ich ein shedding extremen Ausmaß

Eben gerade mal durch die Haare gefahren und erstmal 10 Haare in der Hand  
Auch morgens beim duschen einfach unglaublich

Finasterid ist jetzt auch komplett abgesetzt seit gut 4 Wochen.

Dut E7D hab ich seit ca. 1 woche durch viertel dut ED ersetzt  
Alles mit pausen

Neues Minox ist auch im Spiel (alopexy5%) -vorher regain foam -auch ca. Seit gut 4 Wochen.

Nw's: Brustziehen Ansätze von gyno kommen (gut kaschiert durch Sport)  
Libido etwas vermindert  
ED- besser wie unter Fin  
kopfhautjucken merklich mehr (gefühl)

Mein oberkopf dünnt diffus weiter aus

---

Subject: Aw: Jim Pansen  
Posted by [Jim Pansen](#) on Sun, 01 Mar 2015 11:45:07 GMT  
[View Forum Message](#) <> [Reply to Message](#)

---

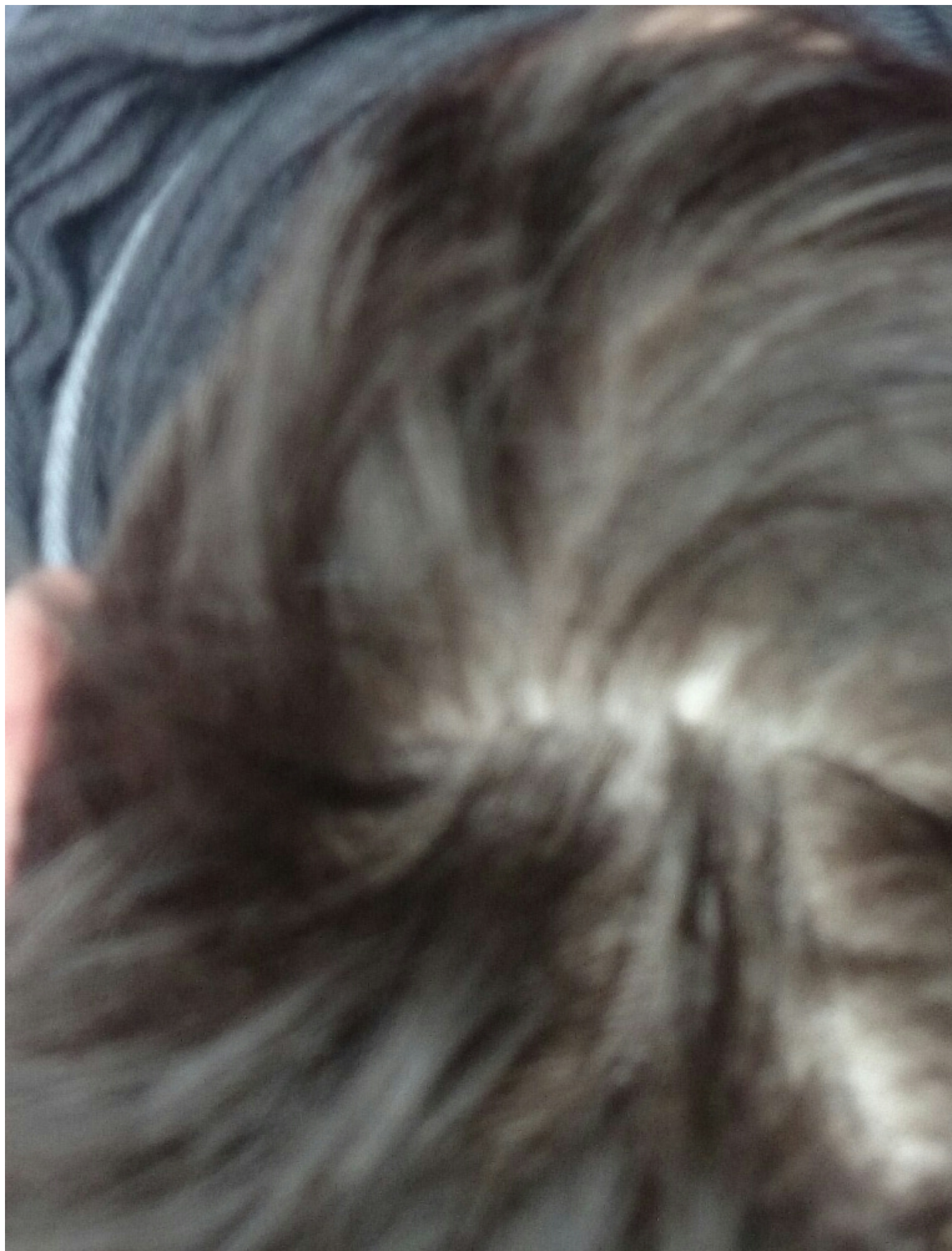
### File Attachments

1) [DSC\\_1837.jpg](#), downloaded 442 times



2) [DSC\\_1839.jpg](#), downloaded 432 times





Subject: Aw: Jim Pansen  
Posted by [pilos](#) on Sun, 01 Mar 2015 12:55:44 GMT  
[View Forum Message](#) <> [Reply to Message](#)

---

Fin : E7D  
Dut : E7D

kann nicht funktionieren

---

Subject: Aw: Jim Pansen  
Posted by [ru-power](#) on Sun, 01 Mar 2015 13:04:47 GMT  
[View Forum Message](#) <> [Reply to Message](#)

---

Jim Pansen schrieb am Sun, 01 March 2015 12:42Neues update!

Dut E7D hab ich seit ca. 1 woche durch viertel dut ED ersetzt  
Alles mit pausen

Neues Minox ist auch im Spiel (alopexy5%) -vorher regain foam -auch ca. Seit gut 4 Wochen.

so wird da ein Schuh draus. Ich würde noch Ket ins Minox geben wenn du kein RU nutzt.  
Duta evtl ne viertel EOD.  
@Pilos Dut E5D funktioniert aber auf jedenfall

---

Subject: Aw: Jim Pansen  
Posted by [Eels](#) on Sun, 01 Mar 2015 13:14:31 GMT  
[View Forum Message](#) <> [Reply to Message](#)

---

ru-power schrieb am Sun, 01 March 2015 14:04Jim Pansen schrieb am Sun, 01 March 2015 12:42Neues update!

Dut E7D hab ich seit ca. 1 woche durch viertel dut ED ersetzt  
Alles mit pausen

Neues Minox ist auch im Spiel (alopexy5%) -vorher regain foam -auch ca. Seit gut 4 Wochen.



so wird da ein Schuh draus. Ich würde noch Ket ins Minox geben wenn du kein RU nutzt.  
Duta evtl ne viertel EOD.

@Pilos Dut E5D funktioniert aber auf jedenfall

mal ne Frage.Warum nimmst du eine viertel Tab täglich,anstatt ne ganze E5D?

---

Subject: Aw: Jim Pansen  
Posted by [ru-power](#) on Sun, 01 Mar 2015 14:38:29 GMT  
[View Forum Message](#) <> [Reply to Message](#)

weil ich gemerkt habe dass post 1 Tag nach 0,5er Einnahme es wieder mit leichten Depris losging und bis Tag 4 dann immer weniger wurde. Bei ner viertel gehts mir insgesamt besser, werde aber wohl weiter runterdosieren auf ne viertel EOD..

---

Subject: Aw: Jim Pansen  
Posted by [robgraf](#) on Sun, 01 Mar 2015 17:42:20 GMT  
[View Forum Message](#) <> [Reply to Message](#)

Ich dachte du nimmst original Avo , also als Gelkapsel . Wie kann man die denn vierteln ?

---

Subject: Aw: Jim Pansen  
Posted by [mike.](#) on Sun, 01 Mar 2015 18:44:31 GMT  
[View Forum Message](#) <> [Reply to Message](#)

Jim Pansen schrieb am Sun, 01 March 2015 12:42

Nw's: Brustziehen Ansätze von gyno kommen (gut kaschiert durch Sport)  
Libido etwas vermindert  
ED- besser wie unter Fin  
kopfhautjucken merklich mehr (gefühlte)

Mein oberkopf dünnt diffus weiter aus

Prolaktin?

EDS denke ich kaum... E2 an sich macht haartechnisch direkt wenig schaden.... die beids. upregulation der AR,ER und aroma/5ar könnte eines sein... indirekt über die leber und erh. TBG + erh. TRH aus dem hypothalamus macht schaden.. da es T3 bindet... = weniger fT3.. macht diffuse probleme...

ich muss zugeben...das sind spekulationen meinerseits... also ohne gewehr (oder sonst irgendwelchen handfesten schusswaffen)

---

Subject: Aw: Jim Pansen  
Posted by [Jim Pansen](#) on Mon, 02 Mar 2015 17:06:27 GMT  
[View Forum Message](#) <> [Reply to Message](#)

---

Zu bzw @pilos dut E7D. Und Fin E7D

@ru-power

Ket benutze ich einfach als Shampoo (regelmäßig)  
Und ich bleibe auch erstmal bei dut ED

Und RU -.- wird finanztechnisch wohl noch warten müssen

@mike

Insgesamt ist mir das zu viel fachchinesisch  
Ich verstehe zwar die Kürzel doch deren Zusammenhang fehlt mir "noch" bei weitem

---

Subject: Aw: Jim Pansen  
Posted by [pilos](#) on Mon, 02 Mar 2015 18:16:02 GMT  
[View Forum Message](#) <> [Reply to Message](#)

---

Jim Pansen schrieb am Mon, 02 March 2015 19:06Zu bzw @pilos dut E7D. Und Fin E7D

ob das für die haare funktioniert

---

---

Subject: Aw: Jim Pansen

Posted by [ru-power](#) on Mon, 02 Mar 2015 20:10:56 GMT

[View Forum Message](#) <> [Reply to Message](#)

---

pilos schrieb am Mon, 02 March 2015 19:16Jim Pansen schrieb am Mon, 02 March 2015 19:06Zu bzw @pilos dut E7D. Und Fin E7D

ob das für die haare funktioniert

eigentlich schon. wenn man zb fin mittwochs und dut sonntags nimmt. wenn es bei e5d klappt.. klappts auch bei e3,5d sicherlich

---

---

Subject: Aw: Jim Pansen

Posted by [Blackster](#) on Mon, 02 Mar 2015 20:19:04 GMT

[View Forum Message](#) <> [Reply to Message](#)

---

Diese Dosis ist definitiv zu schwach und bringt nichts.  
Dann kann man es auch gleich komplett weglassen.

---

---

Subject: Aw: Jim Pansen

Posted by [ru-power](#) on Mon, 02 Mar 2015 21:08:09 GMT

[View Forum Message](#) <> [Reply to Message](#)

---

Blackster schrieb am Mon, 02 March 2015 21:19Diese Dosis ist definitiv zu schwach und bringt nichts.

Dann kann man es auch gleich komplett weglassen.

bei vielen reichen 0,1 Fin pro Tag. das sind pro Woche.. tada 0,7.

Denke schon dass das geht.

Edit:gibt doch sogar Studien die 0,1 Duta eine bessere Wirkung als 5mg! Fin täglich bescheinigen.

---

---

Subject: Aw: Jim Pansen

Posted by [pilos](#) on Mon, 02 Mar 2015 21:23:05 GMT

[View Forum Message](#) <> [Reply to Message](#)

---

ru-power schrieb am Mon, 02 March 2015 23:08Blackster schrieb am Mon, 02 March 2015 21:19Diese Dosis ist definitiv zu schwach und bringt nichts.  
Dann kann man es auch gleich komplett weglassen.  
bei vielen reichen 0,1 Fin pro Tag. das sind pro Woche.. tada 0,7.

Denke schon dass das geht.

Edit:gibt doch sogar Studien die 0,1 Duta eine bessere Wirkung als 5mg! Fin täglich bescheinigen.

soll das jetzt ernst sein?

<http://www.alopezie.de/fud/index.php/fa/5580/0/>

---

Subject: Aw: Jim Pansen  
Posted by [Blackster](#) on Mon, 02 Mar 2015 21:28:51 GMT  
[View Forum Message](#) <> [Reply to Message](#)

ru-power schrieb am Mon, 02 March 2015 22:08Denke schon dass das geht.

Deinetwegen habe ich etlich Haare eingebüßt.  
Also bleib mir weg mit sochen Aussagen.

---

Subject: Aw: Jim Pansen  
Posted by [ru-power](#) on Mon, 02 Mar 2015 21:40:11 GMT  
[View Forum Message](#) <> [Reply to Message](#)

Blackster schrieb am Mon, 02 March 2015 22:28ru-power schrieb am Mon, 02 March 2015 22:08Denke schon dass das geht.

Deinetwegen habe ich etlich Haare eingebüßt.  
Also bleib mir weg mit sochen Aussagen.  
haha  
naja wenn fin funzt.. würd ich das auch nehmen und nix ändern. macht ja keinen sinn

---

Subject: Aw: Jim Pansen  
Posted by [Blackster](#) on Mon, 02 Mar 2015 22:37:36 GMT  
[View Forum Message](#) <> [Reply to Message](#)

Man merkt halt leider erst nach dem Absetzen wie gut Fin wirklich funktioniert.

---

---

Subject: Aw: Jim Pansen  
Posted by [HairyBerry](#) on Mon, 02 Mar 2015 23:42:27 GMT  
[View Forum Message](#) <> [Reply to Message](#)

---

So teuer ist das RU Zeugs doch gar nicht

<http://anageninc.com/ru58841-solution-50ml.html>

---

---

Subject: Aw: Jim Pansen  
Posted by [Jim Pansen](#) on Tue, 03 Mar 2015 17:18:54 GMT  
[View Forum Message](#) <> [Reply to Message](#)

---

Bei den ganzen Beträgen -einfach mal @all-

Was soll ich sagen, versuch macht klug  
Bei der ganzen "scheisse" die man zu lesen bekommt

Ich ziehs halt einfach durch und gucke wie es sich entwickelt  
Was mehr kann man machen wenn ich geringe Nw mit sichtbarer Verlangsamung der aga haben will.

Versuche jetzt halt erstmal mit viertel dut ED sowie halt Minox und Ket

---

---

Subject: Aw: Jim Pansen  
Posted by [hairypotter01](#) on Tue, 03 Mar 2015 18:26:42 GMT  
[View Forum Message](#) <> [Reply to Message](#)

---

Hätte übrigens noch ne Flasche fertige RU-Solution. Hat da jemand Interesse dran?

---

---

Subject: Aw: Jim Pansen  
Posted by [Jim Pansen](#) on Sat, 04 Apr 2015 20:27:05 GMT  
[View Forum Message](#) <> [Reply to Message](#)

---

N guter Monat ist vorbei.

Neues update

Hardcore sheed ist leider noch nicht vorbei

Nerviges kopfhautjucken ist auch verstärkt dazugekommen  
Vermutung lag auf Minox foam->flüssig Umstieg

Bin zurzeit in der off Phase (nichts gegen aga keine nem)

Kopfhautjucken ist jetzt sicher nach gut 6 tagen off merklich zurückgegangen dazu aber seit 2 tagen head&shoulders antikopfhautjuck Zeugs (evtl. Liegts daran)

Zur dut einnahme:

Ich bemerke eine sichtliche Zunahme der Körperbehhaarung! -Eher untypisch

ED ist immernoch besser wie unter finzeiten.

Als Anmerkung - ich beziehe dutasterid über indpharma -veltride.

Trockene Haut bzw. Kopfhaut kann ich subjektiv nichts eindeutiges sagen tendiere aber zu etwas trockener als üblich.

Gyno Ansätze sind leicht zu sehen  
Sport machst wet!

Haarstatus ist der schlimmste ever.

Geh weiterhin diffus sowie gesamtmter oberkopf.

Hab heute die Haare auf 3 cm gestutzt um das Ausmaß etwas ersichtlicher zu machen.

---

Subject: Aw: Jim Pansen

Posted by [Jim Pansen](#) on Sat, 04 Apr 2015 20:35:23 GMT

[View Forum Message](#) <> [Reply to Message](#)

---

### File Attachments

1) [DSC\\_2031\\_20150404223353341.jpg](#), downloaded 306 times

---







Subject: Aw: Jim Pansen  
Posted by [Jim Pansen](#) on Sun, 03 May 2015 16:40:37 GMT  
[View Forum Message](#) <> [Reply to Message](#)

---

Seit 8 wo. Nonstop shedding unter dut/Minox  
Am heftigsten vor 4 wo. Aber immernoch heftig am federn lassen  
Beim zupfen immer so 1-3 Haare zwischen den Finger.

Gesamtbild hat sich schnell verschlechtert.  
Diffuse ausdünnung vorllaem oberkopf  
Ghe zum kotzen!

Körperbeharung hat definitiv zugenommen!!

Kopfhautjucken unverändert (unter fin nie propleme)

Momentan im 7. Tag off allerdings mit Minox  
Das interessante, mein kopfhautjucken ging genau wie beim letzten off ohne Minox am 5-6 tag zurück (antikopfhautjuck Shampoo mit im Spiel)

Verdacht lag erst auf Minox flüssig Umstieg = kopfhautjucken

Schadet dut meinen Haaren mehr als das es ihnen nutzt?  
In 3-4 wo. Ziehe ich Bilanz. [+Zusammenfassung]  
Un werde entweder zurück zu fin mit ru+dut topisch dazunehmen  
Oder dut beibehalten und ru öde cpa topisch zusätzlich

Nw: ED besser wie unter fin  
Kopfhautjucken unverändert -vorhanden/entstanden?!  
Leichte gyno  
Trockene Haut arme Beine teils Gesicht -nicht sonderlich ausgeprägt aber vorhanden

---

Subject: Aw: Jim Pansen  
Posted by [Jim Pansen](#) on Sun, 03 May 2015 16:42:15 GMT  
[View Forum Message](#) <> [Reply to Message](#)

---

### File Attachments

1) [DSC\\_2079\\_20150503184303438.jpg](#), downloaded 229 times



---

Subject: Aw: Jim Pansen  
Posted by [kreHAARtiv](#) on Mon, 04 May 2015 13:59:39 GMT  
[View Forum Message](#) <> [Reply to Message](#)

---

Jim Pansen schrieb am Sun, 03 May 2015 18:40

Nw: ED besser wie unter fin

Kopfhautjucken unverändert -vorhanden/entstanden?!

Leichte gyno

Trockene Haut arme Beine teils Gesicht -nicht sonderlich ausgeprägt aber vorhanden

Bis auf gyno die selben Anzeichen bei mir.

Kommt definitiv von dut, auch das Kopfhautjucken.

---

---

Subject: Aw: Jim Pansen

Posted by [Jim Pansen](#) on Fri, 08 May 2015 20:54:07 GMT

[View Forum Message](#) <> [Reply to Message](#)

---

Benutzt du veltride?

Dieses beschissene kopfhautjucken nervt einfach nur

Hatte ne zeit lang Ket draußen aber seit ein paar tagen wieder on.

hoffe das jucken geht zurück. Hab auch definitiv mit Beginn vom kopfhautjucken parallel mein hartes shedding und schnelle Status Verschlechterung.

Sieht bis jetzt auch nicht nach Staus Verbesserung aus

---

---

Subject: Aw: Jim Pansen

Posted by [kreHAARtiv](#) on Mon, 11 May 2015 07:30:40 GMT

[View Forum Message](#) <> [Reply to Message](#)

---

Hab anfangs Verltrade benutzt, dann aber wieder abgesetzt, da Status auch bergab ging.

Traue den Dingen auch irgendwie nicht so ganz.

Hab dann Avodart bestellt.

Bin ja jetzt wieder auf die Kombi Fin/Dut umgestiegen.

Hoffe mal das es dadurch besser wird.

---

---

Subject: Aw: Jim Pansen

Posted by [Jim Pansen](#) on Tue, 12 May 2015 16:32:38 GMT

[View Forum Message](#) <> [Reply to Message](#)

---

Was ich von veltride halten soll, ka.

Fakt ist das die trockene Haut sich erst im letzten Monat entwickelt hat

Würde denen gerne noch 6 Monate geben.

Iwie ist die Versuchung auch groß gleich 0,5mg ED zu nehmen.

Denke auch das ich bald ru topisch anstatt cpa topisch dazunehmen werde (wegen besserer Aufnahme von topisch ru)

---

Am liebsten würde ich mir auch gleich cpa oral geben.  
Am besten allen shit dens so gibt.

Es ging einfach so schnell bergab

Wenn ich so an meister eder denke dee hatte ja auch unglaublichen Erfolg mit etlichen Mitteln.

---

---

Subject: Aw: Jim Pansen  
Posted by [Linkz](#) on Tue, 12 May 2015 17:26:58 GMT  
[View Forum Message](#) <> [Reply to Message](#)

---

Du benutzt CPA topisch?

---

---

Subject: Aw: Jim Pansen  
Posted by [Jim Pansen](#) on Tue, 12 May 2015 17:43:10 GMT  
[View Forum Message](#) <> [Reply to Message](#)

---

Nein!  
Bin am überlegen ob ich cpa topisch dazunehmen soll  
Gehe aber eher in Richtung ru topisch

Cpa wird wohl oral mehr bringen.

---

---

Subject: Aw: Jim Pansen  
Posted by [Linkz](#) on Tue, 12 May 2015 17:56:15 GMT  
[View Forum Message](#) <> [Reply to Message](#)

---

Darüber könntest dich ja mal mit dem User Haar2O unterhalten. Er nutzt meines Wissens nach CPA topisch.

Oral solltest das nicht nehmen,es sei denn du bist so verrückt wie ich.

Naja auf RU würd ich mich nicht verlassen,aber das ist nur meine Meinung.

---

---

Subject: Aw: Jim Pansen  
Posted by [Jim Pansen](#) on Tue, 12 May 2015 18:33:28 GMT  
[View Forum Message](#) <> [Reply to Message](#)

---

Ganz ehrlich  
Wenn das so weiter geht ziehe ich cpa oral in Erwägung

Wenn es mir zurzeit möglich wäre würde ich ru, cpa, ee, topisch verwenden

---

Und dut sowie fin oral dazu nehmen (hab aber auf der anderen Seite natürlich kein Bock auf Nw)

---

---

Subject: Aw: Jim Pansen

Posted by [Linkz](#) on Tue, 12 May 2015 18:59:41 GMT

[View Forum Message](#) <> [Reply to Message](#)

---

Ja kann ich verstehen. Bin eh der Letzte, der sowas verurteilen würde oder was auch immer. Mit EE meinst du Ethinylestradiol? Wahrscheinlich wegen dem Diane35 Hype. Solltest du eher Abstand von nehmen. Das Zeug ist echt gefährlich wenn zu viel davon systemisch geht. Da würde ich dann lieber bioidentisches Estradiol - 17 - beta (Gel) versuchen. Lässt sich auch leichter ein Topical draus machen.

Um NW's wirste mit Androcur oral nicht herum kommen, das sollte dir klar sein. Nur dein Testo damit drücken kannst du auf Dauer nicht machen, weil der Körper auf jeden Fall ein Sexualhormon braucht - welches ist ihm egal. (T oder E2)  
Ansonsten droht Osteoporose und mit neurologischen Auswirkungen müsstest dann auch rechnen.

Jaja AGA ist schon eine Bitch ...

Mit Dut keine NW's? Hab den Thread jetzt nicht ganz gelesen und mir nur die Bilder reingezogen.

---

---

Subject: Aw: Jim Pansen

Posted by [Jim Pansen](#) on Tue, 12 May 2015 20:22:10 GMT

[View Forum Message](#) <> [Reply to Message](#)

---

Yes, Ethinylestradiol

Bei 17 beta estradiol wird wohl minder schlimm sein wie ee  
Muss mich da noch ein bißchen einlesen.

Mit cpa evtl kuren dazu exogenes testo, keine Ahnung

Dut Nw,s - ED wesentlich besser als unter only fin zeit, kopfhautjucken Verdacht liegt nahe das dut verantwortlich ist, trockene Haut, sowie insgesamte Verschlechterung das Haarstatus. Leichte gyno nicht zu vergessen

Werd in ein paar Wochen auch ne Zusammenfassung erstellen mit timeline

---

---

Subject: Aw: Jim Pansen

Posted by [kreHAARtiv](#) on Wed, 13 May 2015 07:26:48 GMT

[View Forum Message](#) <> [Reply to Message](#)

---

Spiel auch schon die ganze Zeit mit dem Gedanken mit ru anzufangen.  
Wollte eigentlich Abstand von dem ganzen topischen Zeug nehmen, aber wenn 5ar Hemmer nicht ausreichen und der Status trotzdem schlechter wird, dann muss ja irgendwas machen.  
Denke allerdings das ich noch abwarte was aus der Follicept-Geschichte wird , bevor ich mit ru anfangen.

---

---

Subject: Aw: Jim Pansen  
Posted by [Jim Pansen](#) on Fri, 15 May 2015 16:44:45 GMT  
[View Forum Message](#) <> [Reply to Message](#)

---

Topisch ist hakt umständlicher bin da jetzt auch nicht so der Fan von Schwierig genug Minox regelmäßig zu applizieren.

Ich scheiß erstmal auf follicept  
Versuche das ganze realistisch zu sehen -abwarten-

Abwarten will ich aber nicht mehr  
Bekomme von tg zu tag das kotzen.  
Muss jetzt handeln -ru wird bestellt cpa bzw diane 35 au schon geordert (sicherheitshalber)

---