

---

Subject: Wirkt Fin nicht mehr? Lichte GHE und Juckreiz

Posted by [madlip](#) on Tue, 09 Dec 2014 15:46:34 GMT

[View Forum Message](#) <> [Reply to Message](#)

---

Hallo Zusammen,

einmal kurz zu meiner Geschichte, ich bin 28 Jahre alt, trage Afrohaare und habe vor etwa vier Jahren bemerkt, dass sich mein Haar an den GHE lichtet.

Ab zum Haarspezialisten, der verschrieb mir Fin und empfahl mir Minoxidil. Anfangs habe ich ausschließlich Fin eingenommen, was meine lichten Stellen sogut wie vollständig geschlossen hat. Optimiert habe ich das Ergebnis dann ein Jahr später durch das zusätzliche Auftragen von Regaine. Durch die Kombination habe ich auch wirklich einen guten Status erreicht. Dann aber von nem Freund den Tipp bekommen und auch hier im Forum gelesen, 5mg Fin zu teilen (Klar, aus Kostengründen). Das war in meinem Fall allerdings ein reiner Schuss in den Ofen (Bild: Rechts 03.14). Aus irgendeinem Grund verschlechterte sich mein Status dramatisch. Bin darauf wieder auf den altbewehrten Hersteller und die Dosis von 1mg zurück und das auch mit Erfolg (Bild: Links 07.14). Konnte mich nach langer Leidenszeit dann endlich auch mal wieder den "wichtigen" Dingen des Lebens widmen.

Seit einer Woche stelle ich allerdings vermehrten Haarausfall, das Spannungsgefühl und einen temporär auftretenden Juckreiz auf meiner Kopfhaut fest, was bei mir die nackte Angst, Panik auslöst (Bild 12.14).

Nun muss ich dazu sagen, dass mir auffiel das ich Fin zuletzt nicht ordnungsgerecht aufbewahrt habe, also lichtgeschützt.

Möglicherweise könnte das Ursache sein(?).

Habt ihr möglicherweise ne Erklärung und eine Idee wie ich das Problem in den Griff bekomme?

Zu DUT oral habe ich ja bereits einige Horrorstories gelesen aber mit den Gedanken habe ich ehrlich gesagt auch schon gespielt.

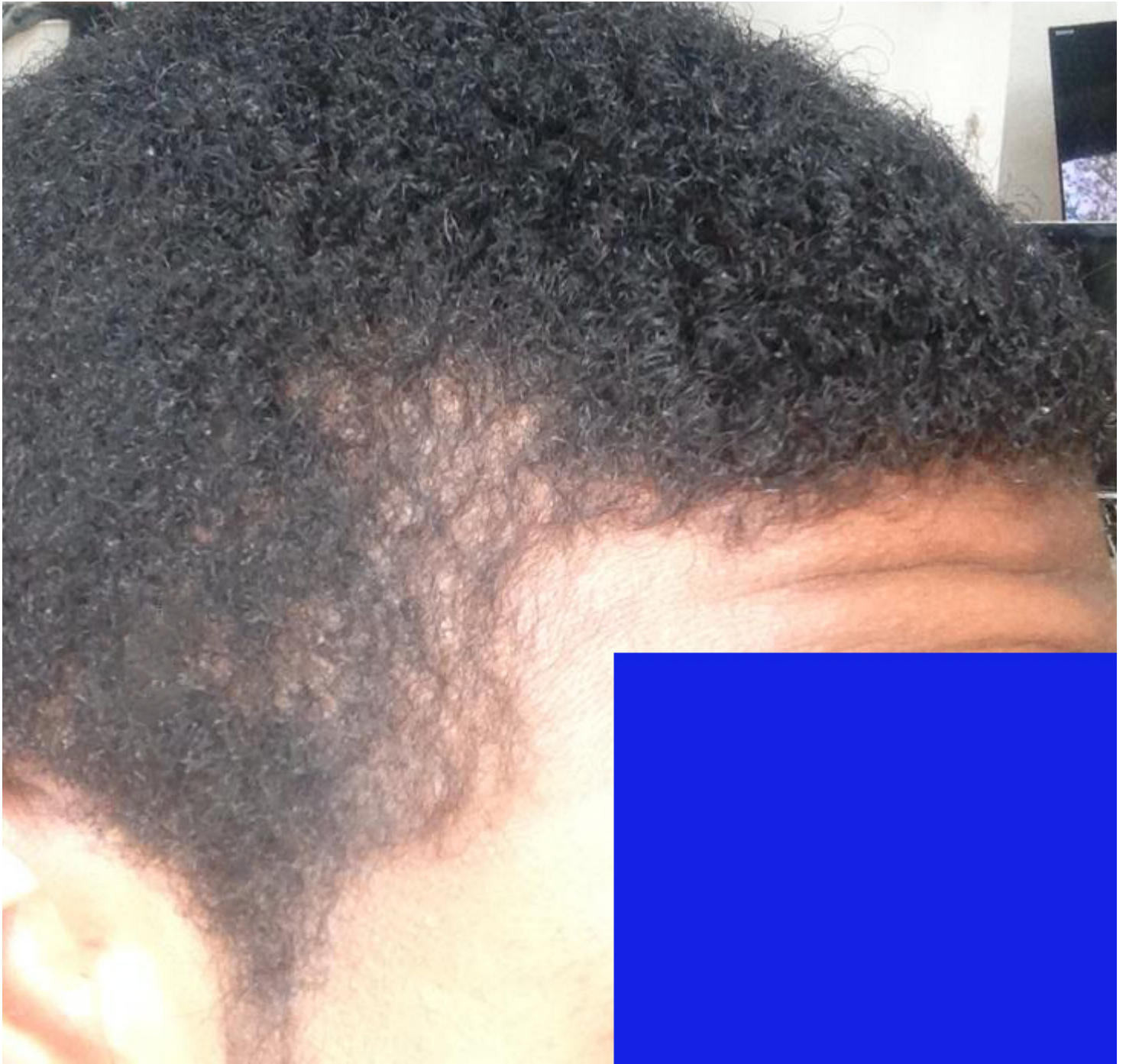
Möchte mich im Voraus für Eure Zeit und Tipps bedanken. Finde es cool das es dieses Forum gibt und Leute sich hier die Mühe machen zu helfen.

VG.

---

## File Attachments

1) [Rechts03.14.jpg](#), downloaded 473 times



2) [Links07.14.jpg](#), downloaded 410 times



3) [12.14.jpg](#), downloaded 408 times

# LINKS



Subject: Aw: Wirkt Fin nicht mehr? Lichte GHE und Juckreiz

Posted by [Nemesis](#) on Tue, 09 Dec 2014 15:50:40 GMT

[View Forum Message](#) <> [Reply to Message](#)

---

Hey, schau mal in der Selbsthilfe wegen Ket-Lotion. Zusätzlich kannst du dir auch über RU58841 Gedanken machen, gibt hier nen großen Thread zu, wo man stöbern kann.  
Dut oral würde ICH nicht nehmen.

Liebe Grüße

---

Subject: Aw: Wirkt Fin nicht mehr? Lichte GHE und Juckreiz

Posted by [Sonic Boom](#) on Tue, 09 Dec 2014 17:06:40 GMT

[View Forum Message](#) <> [Reply to Message](#)

---

Aber er kann Dut topisch nehmen als weitere <alternative. Hast aber noch ne guten Status Madlip.

Man liest aber oft das fin irgendwann nicht mehr wirkt(War bei mir ab 40 so) Ich hab aber keine Pausen gemacht.

Ich würde auch sagen, langfristig RU in Biofon oder Minox. Dir viel Glück.

---

Subject: Aw: Wirkt Fin nicht mehr? Lichte GHE und Juckreiz

Posted by [Balle](#) on Tue, 09 Dec 2014 18:54:06 GMT

[View Forum Message](#) <> [Reply to Message](#)

---

Die lichte Stelle sieht meiner Meinung nach aber nicht nach AGA aus, würds aber weiter beobachten, nicht dass es kreisrunder Haarausfall ist, die Haarlinie insgesamt sieht doch top aus , nimm bloß kein Dut!

---

Subject: Aw: Wirkt Fin nicht mehr? Lichte GHE und Juckreiz

Posted by [madlip](#) on Tue, 09 Dec 2014 20:56:12 GMT

[View Forum Message](#) <> [Reply to Message](#)

---

Danke! Finde die Resultate unter RU interessant, auch wenn nicht wohl ganz Risikofrei. Aber denke schon, dass es sich bei mir um AGA handelt. Habe durch die Einnahme von Fin ja auch gute Ergebnisse erzielen können. Und wenn ich so durch das Familienalbum blättere... Aber naja, werd mir wohl was zusammenmischen müssen. Wenn ich den aktuellen Status halte ist es auch in Ordnung, das meiste lässt sich kaschieren. Sobald aber das Jucken, Kitzeln etc. beginnt bin ich alarmiert.

---

Subject: Aw: Wirkt Fin nicht mehr? Lichte GHE und Juckreiz

Posted by [ru-power](#) on Tue, 09 Dec 2014 20:57:47 GMT

---

[View Forum Message](#) <> [Reply to Message](#)

---

madlip schrieb am Tue, 09 December 2014 21:56 Danke! Finde die Resultate unter RU interessant, auch wenn nicht wohl ganz Risikofrei.

Aber denke schon, dass es sich bei mir um AGA handelt. Habe durch die Einnahme von Fin ja auch gute Ergebnisse erzielen können. Und wenn ich so durch das Familienalbum blättere...

Aber naja, werd mir wohl was zusammenmischen müssen.

Wenn ich den aktuellen Status halte ist es auch in Ordnung, das meiste lässt sich kaschieren.

Sobald aber das Jucken, Kitzeln etc. beginnt bin ich alarmiert.

bei deinem hauttyp ist die glatze nicht ganz so schlimm.. oft

---

---

Subject: Aw: Wirkt Fin nicht mehr? Lichte GHE und Juckreiz

Posted by [madlip](#) on Tue, 09 Dec 2014 21:08:01 GMT

[View Forum Message](#) <> [Reply to Message](#)

---

ru-power schrieb am Tue, 09 December 2014 21:57madlip schrieb am Tue, 09 December 2014 21:56 Danke! Finde die Resultate unter RU interessant, auch wenn nicht wohl ganz Risikofrei.

Aber denke schon, dass es sich bei mir um AGA handelt. Habe durch die Einnahme von Fin ja auch gute Ergebnisse erzielen können. Und wenn ich so durch das Familienalbum blättere...

Aber naja, werd mir wohl was zusammenmischen müssen.

Wenn ich den aktuellen Status halte ist es auch in Ordnung, das meiste lässt sich kaschieren.

Sobald aber das Jucken, Kitzeln etc. beginnt bin ich alarmiert.

bei deinem hauttyp ist die glatze nicht ganz so schlimm.. oft

Aber für mich keine Lösung und so schnell gebe ich mich auch nicht geschlagen geben!

---