
Subject: Haartransplantation - Welcher Norwoodstatus? Bitte um Hilfe!

Posted by [kaisaschnitt](#) on Tue, 16 Dec 2014 19:10:31 GMT

[View Forum Message](#) <> [Reply to Message](#)

Hey ,

Wo kann man am besten in Deutschland eine Haartransplantation machen lassen?

Wie viele Grafts brauchte ich - 2000?

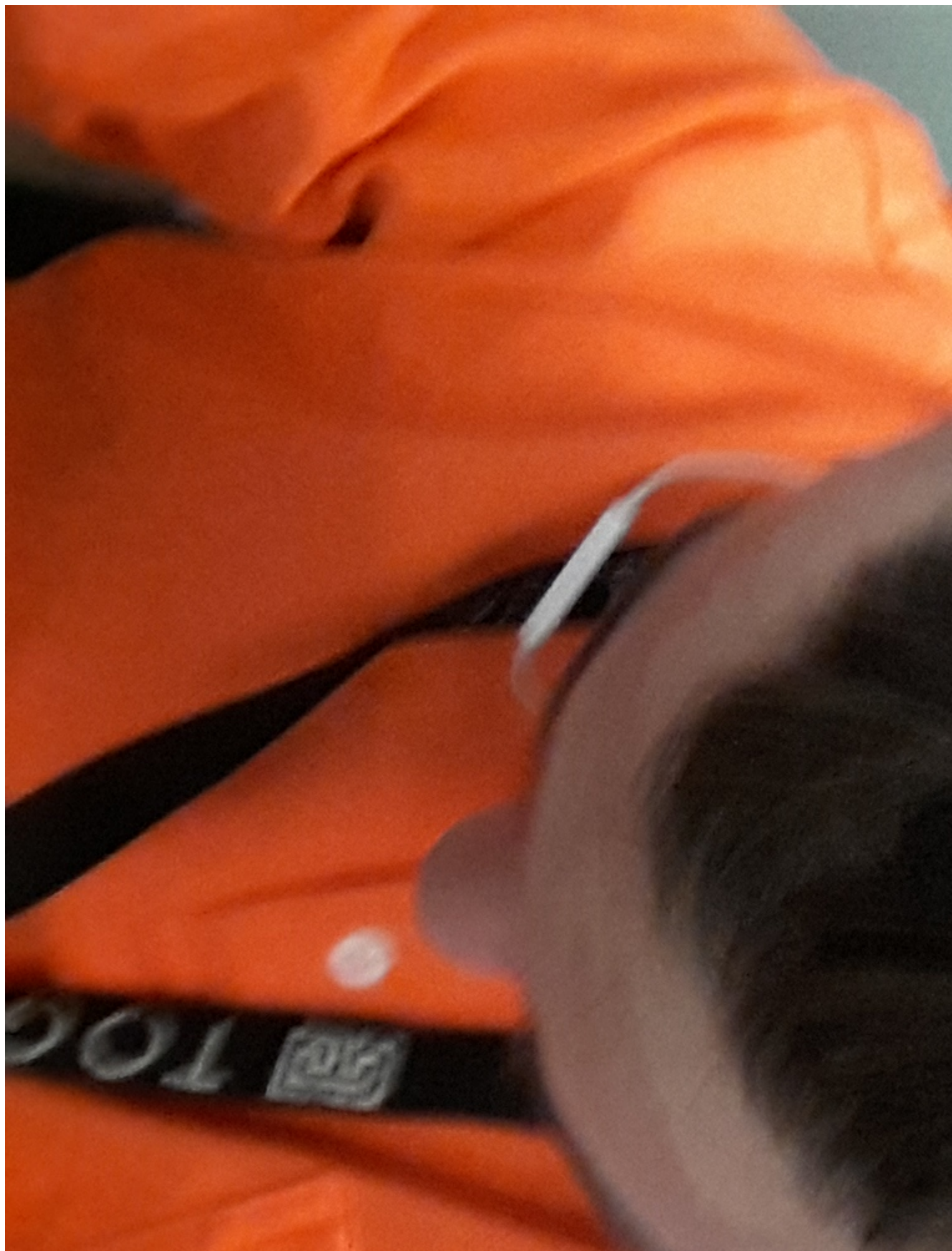
Welcher Status ist das zur Zeit - NW3?

MfG

Kaisa

File Attachments

1) [20141212_083632.jpg](#), downloaded 753 times



Subject: Aw: Haartransplantation - Welcher Norwoodstatus? Bitte um Hilfe!
Posted by [kaisaschnitt](#) on Tue, 16 Dec 2014 19:11:39 GMT
[View Forum Message](#) <> [Reply to Message](#)

Subject: Aw: Haartransplantation - Welcher Norwoodstatus? Bitte um Hilfe!
Posted by [frodo](#) on Tue, 16 Dec 2014 19:25:08 GMT
[View Forum Message](#) <> [Reply to Message](#)

falsches Forum
beschissenes Foto
next pls

Subject: Aw: Haartransplantation - Welcher Norwoodstatus? Bitte um Hilfe!
Posted by [Linkz](#) on Tue, 16 Dec 2014 19:38:20 GMT
[View Forum Message](#) <> [Reply to Message](#)

frodo schrieb am Tue, 16 December 2014 20:25falsches Forum
beschissenes Foto
next pls

made my day !

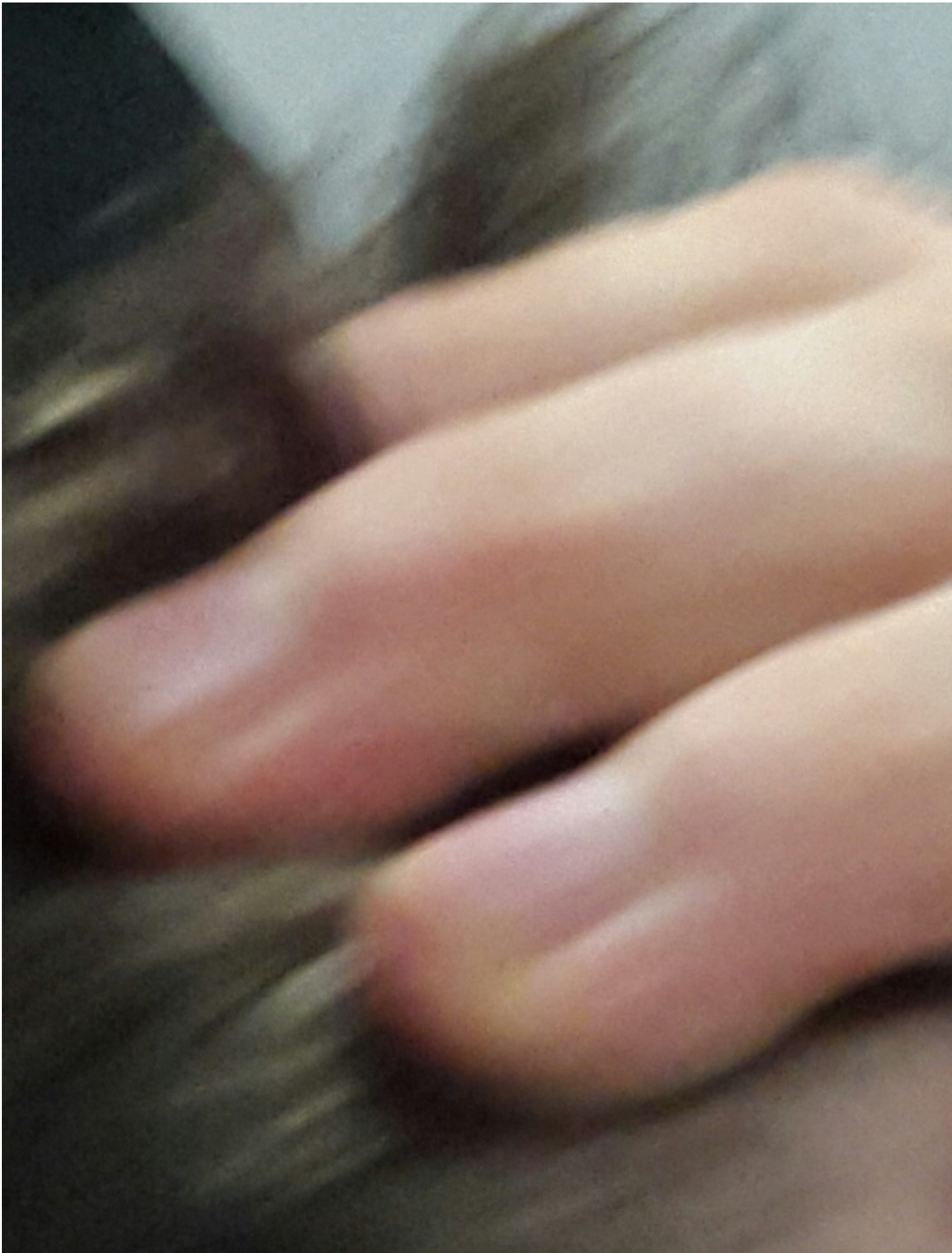
+1 yooooooo

Subject: Aw: Haartransplantation - Welcher Norwoodstatus? Bitte um Hilfe!
Posted by [kaisaschnitt](#) on Tue, 16 Dec 2014 20:01:20 GMT
[View Forum Message](#) <> [Reply to Message](#)

Wow.
Wie kann man nur so freundlich sein?
Das 2 Bild ist wohl irgendwie nicht hochgeladen worden.
Liegt daran, dass ich nicht die Möglichkeit habe am Pc oder so zu sitzen. Lebe in Australien zur Zeit.
Hier never Versuch.

File Attachments

1) [20141212_094757~2.jpg](#), downloaded 567 times



Subject: Aw: Haartransplantation - Welcher Norwoodstatus? Bitte um Hilfe!
Posted by [kaisaschnitt](#) on Tue, 16 Dec 2014 20:03:22 GMT
[View Forum Message](#) <> [Reply to Message](#)

File Attachments

1) [20141203_140813.jpg](#), downloaded 468 times



Subject: Aw: Haartransplantation - Welcher Norwoodstatus? Bitte um Hilfe!

Posted by [Sonic Boom](#) on Tue, 16 Dec 2014 20:06:21 GMT

[View Forum Message](#) <> [Reply to Message](#)

Hey Kaisa,

du hast Super Haare! Du brauchst keine HT! Versuche deinen Status mit (topischen) Medis zu halten. Das müßtest aber auch mit ner HT. Super Haare!!!

Subject: Aw: Haartransplantation - Welcher Norwoodstatus? Bitte um Hilfe!

Posted by [Knorkell](#) on Tue, 16 Dec 2014 20:07:10 GMT

[View Forum Message](#) <> [Reply to Message](#)

Im Selbsthilfeforum einlesen.

Minoxidil+Progesteron+Ketocotanol evtl. Ru und Voltaren Topik.

Hast gute Chancen den Status zu halten und evtl. auch ohne HT noch zu verbessern.

Lass dir auf keinen Fall Finasterid einreden und greif zu den ungefährlicheren Alternativen.

Im Selbsthilfeforum findest du Rezepte wenn du Bezugsquellen brauchst guck bei Medizinfuchs und Biovea.de

Und lad nochmal Fotos hoch auf denen man wirklich sieht was Sache ist. Die Finger genau in die Ecke der Ecken zu halten macht eine Graftschätzung unmöglich.

Subject: Aw: Haartransplantation - Welcher Norwoodstatus? Bitte um Hilfe!

Posted by [valesk](#) on Tue, 16 Dec 2014 20:24:39 GMT

[View Forum Message](#) <> [Reply to Message](#)

Knorkell schrieb am Tue, 16 December 2014 21:07Im Selbsthilfeforum einlesen.

Minoxidil+Progesteron+Ketocotanol evtl. Ru und Voltaren Topik.

Hast gute Chancen den Status zu halten und evtl. auch ohne HT noch zu verbessern.

Lass dir auf keinen Fall Finasterid einreden und greif zu den ungefährlicheren Alternativen.

Im Selbsthilfeforum findest du Rezepte wenn du Bezugsquellen brauchst guck bei Medizinfuchs und Biovea.de

Und lad nochmal Fotos hoch auf denen man wirklich sieht was Sache ist. Die Finger genau in die Ecke der Ecken zu halten macht eine Graftschätzung unmöglich.

LOL.

Du weißt doch garnicht ob er momentan überhaupt einen überdurchschnittlich HA hat. Man sieht nur GHE.

Dann rätst du ihm gleich zu diversen Medis. Sry aber der Mann hat lediglich GHE und ansonsten volles Haar. mit dem was er bis jetzt gepostet hat besteht kein Handlungsbedarf, es sei denn es rieselt gerade.

Mit ganz viel Fanatsie hast du NW2

gruß

Subject: Aw: Haartransplantation - Welcher Norwoodstatus? Bitte um Hilfe!

Posted by [kaisaschnitt](#) on Tue, 16 Dec 2014 20:30:14 GMT

[View Forum Message](#) <> [Reply to Message](#)

Hallo Leute!

Danke erstmal fuer eure Hilfe.

Ich werde wenn es geht auch noch besseres Fotos hochladen und auch den Selnsthilfe thread lesen.

Ich habe hier schon mal vor gut 1 1/2 Jahren ein Thema eroeffnet. Ich weiss nur nicht wie ich das hier finden soll mit dem Handy.

Villeicht kann der ein oder andere es ja sehen und evtl die Bilder vergleichen. Ich weiss nicht ob mir mega viele Haare ausfallen - wuerde man das direkt bemerken?

Also so zwischen NW2 und NW3 ?

Subject: Aw: Haartransplantation - Welcher Norwoodstatus? Bitte um Hilfe!

Posted by [valesk](#) on Tue, 16 Dec 2014 20:37:11 GMT

[View Forum Message](#) <> [Reply to Message](#)

Ja das merkst du aufjedenfall. Spätestens unter der Dusche wenn du Haare in der Hand hast.

Subject: Aw: Haartransplantation - Welcher Norwoodstatus? Bitte um Hilfe!

Posted by [Yes No](#) on Tue, 16 Dec 2014 20:56:45 GMT

[View Forum Message](#) <> [Reply to Message](#)

kaisaschnitt schrieb am Tue, 16 December 2014 21:30

Ich habe hier schon mal vor gut 1 1/2 Jahren ein Thema eroeffnet. Ich weiss nur nicht wie ich das hier finden soll mit dem Handy.

<http://www.alopezie.de/fud/index.php/m/262913/>

Ganz einfach : Du klickst auf deinen Nicknamen, dort auf "Alle Beiträge von <Nickname> anzeigen", es sind ja zum Glück nicht so viele..

Hat sich nicht viel verändert. Noch immer ca NW2..

Subject: Aw: Haartransplantation - Welcher Norwoodstatus? Bitte um Hilfe!

Posted by [kaisaschnitt](#) on Tue, 16 Dec 2014 21:05:31 GMT

[View Forum Message](#) <> [Reply to Message](#)

Danke euch auf jeden Fall fuer die Hilfe hier. Finde ich echt klasse wie schnell man hier eine Antwort bekommt.

Ich will eig keine Tabletten einnehmen wie dieses FIN. Denkt ihr, dass dieses Regaine bzw was hier gesagt wurde KET auch den generellen Verlauf stoppen kann fuer eine bestimmte Zeit bzw. verlangsamen....

Ich lese immer , dass diese nur am Hinterkopf der Fall sein sollte...

File Attachments

1) [20141217_081423~2.jpg](#), downloaded 384 times



Subject: Aw: Haartransplantation - Welcher Norwoodstatus? Bitte um Hilfe!

Posted by [kaisaschnitt](#) on Tue, 16 Dec 2014 21:24:26 GMT

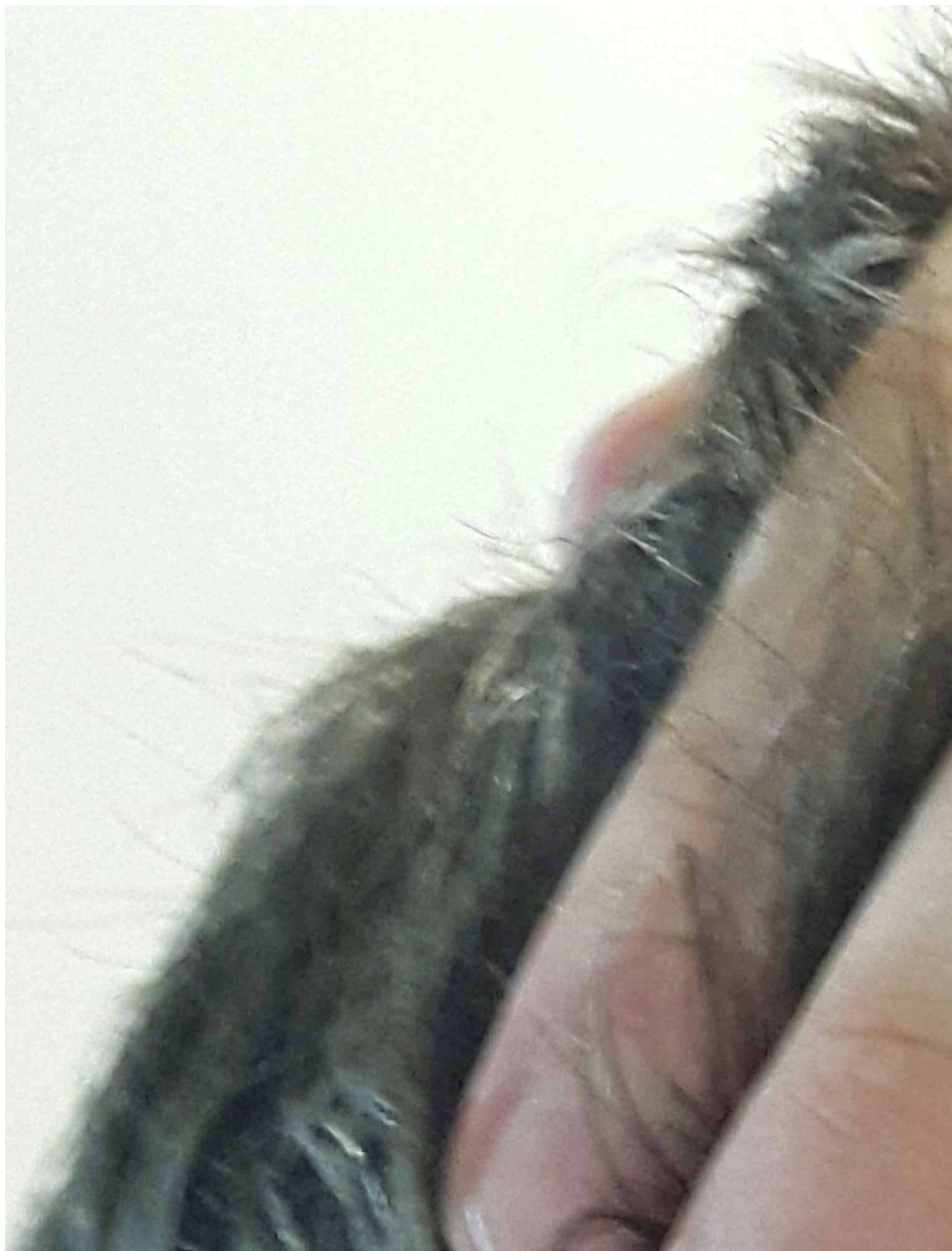
[View Forum Message](#) <> [Reply to Message](#)

Und hier die Seite auf der die GHE groesser ist.

(Haare sehen fettig aus! Bin hier bei 33 grad aufm bau mit cap auf)

File Attachments

1) [20141217_081403~2.jpg](#), downloaded 417 times



Subject: Aw: Haartransplantation - Welcher Norwoodstatus? Bitte um Hilfe!
Posted by [czech95](#) on Tue, 16 Dec 2014 21:41:26 GMT
[View Forum Message](#) <> [Reply to Message](#)

Joa schon so 15-20 Grafts.

Subject: Aw: Haartransplantation - Welcher Norwoodstatus? Bitte um Hilfe!
Posted by [Nemesis](#) on Tue, 16 Dec 2014 21:43:12 GMT
[View Forum Message](#) <> [Reply to Message](#)

czech95 schrieb am Tue, 16 December 2014 22:41Joa schon so 15-20 Grafts.

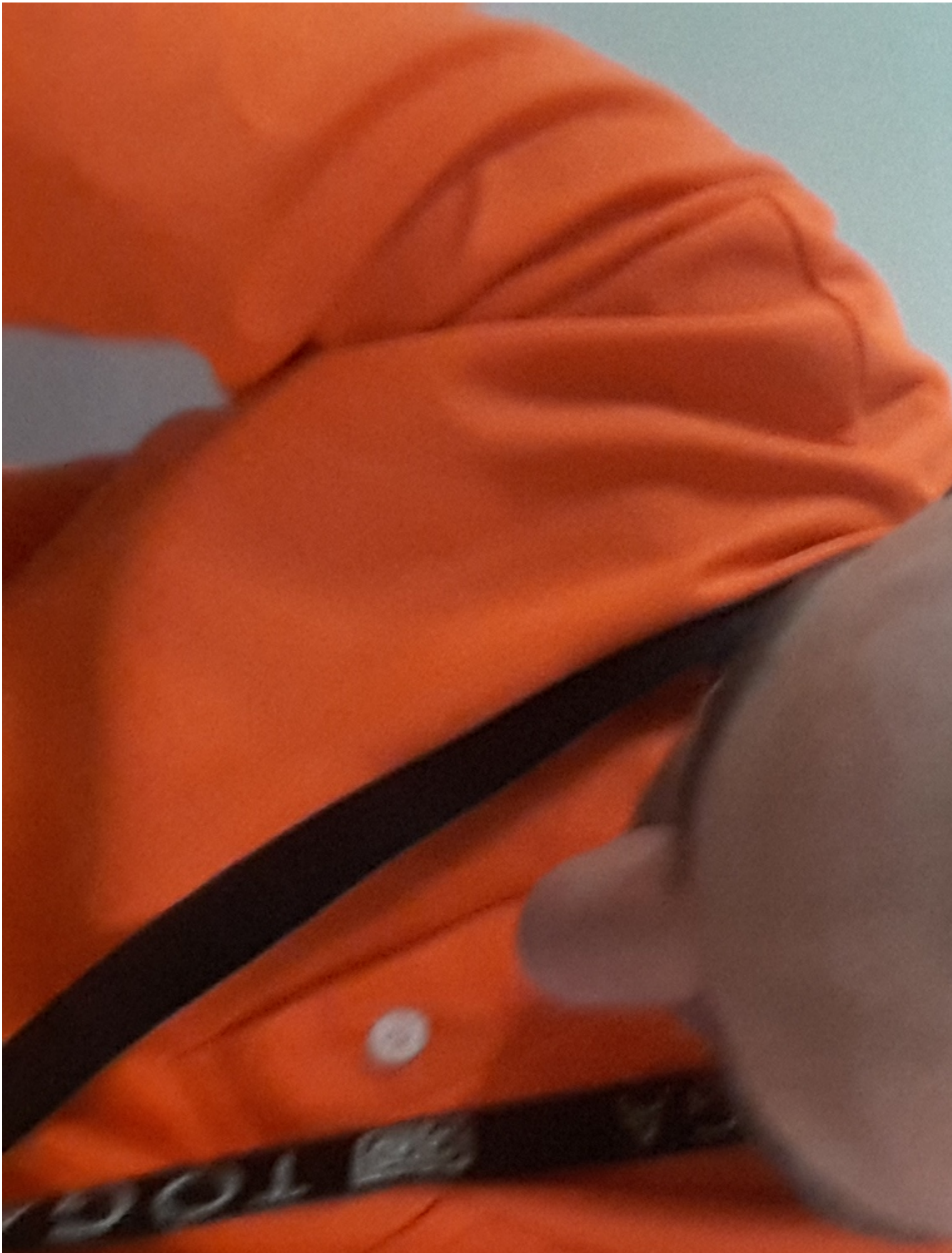
10 Grafts dürften mehr als reichen.

Subject: Aw: Haartransplantation - Welcher Norwoodstatus? Bitte um Hilfe!
Posted by [kaisaschnitt](#) on Tue, 16 Dec 2014 21:56:24 GMT
[View Forum Message](#) <> [Reply to Message](#)

Okay villeicht sieht man es hier nun besser..

File Attachments

1) [20141217_081249.jpg](#), downloaded 411 times



TOP

Subject: Aw: Haartransplantation - Welcher Norwoodstatus? Bitte um Hilfe!

Posted by [Nemesis](#) on Tue, 16 Dec 2014 22:00:02 GMT

[View Forum Message](#) <> [Reply to Message](#)

kaisaschnitt schrieb am Tue, 16 December 2014 22:56 Okay vielleicht sieht man es hier nun besser..

Okay Czech95 hat Recht, da wirste schon so um die 20 Grafts brauchen.

Ne ernsthaft, frag lieber im Haartransplantations-Bereich nach.

Subject: Aw: Haartransplantation - Welcher Norwoodstatus? Bitte um Hilfe!

Posted by [kaisaschnitt](#) on Tue, 16 Dec 2014 22:46:37 GMT

[View Forum Message](#) <> [Reply to Message](#)

Okay... Soll das jetzt Ironie sein mit den 10-20 Grafts oder soll das fuer 1000-2000 stehen...

Nochmal Sorry. Dachte ich koennte hier auf eine Antwort hoffen auf diese Fragen.

MFG
Kaisa

Subject: Aw: Haartransplantation - Welcher Norwoodstatus? Bitte um Hilfe!

Posted by [Knorkell](#) on Tue, 16 Dec 2014 23:23:56 GMT

[View Forum Message](#) <> [Reply to Message](#)

valesk schrieb am Tue, 16 December 2014 21:24 Knorkell schrieb am Tue, 16 December 2014 21:07 Im Selbsthilfeforum einlesen.

Minoxidil+Progesteron+Ketocotanol evtl. Ru und Voltaren Topik.

Hast gute Chancen den Status zu halten und evtl. auch ohne HT noch zu verbessern.

Lass dir auf keinen Fall Finasterid einreden und greif zu den ungefährlicheren Alternativen.

Im Selbsthilfeforum findest du Rezepte wenn du Bezugsquellen brauchst guck bei Medizinfuchs und Biovea.de

Und lad nochmal Fotos hoch auf denen man wirklich sieht was Sache ist. Die Finger genau in die Ecke der Ecken zu halten macht eine Graftschätzung unmöglich.

LOL.

Du weißt doch garnicht ob er momentan überhaupt einen überdurchschnittlich HA hat. Man sieht nur GHE.

Dann rätst du ihm gleich zu diversen Medis. Sry aber der Mann hat lediglich GHE und ansonsten volles Haar. mit dem was er bis jetzt gepostet hat besteht kein Handlungsbedarf, es sei denn es rieselt gerade.

Mit ganz viel Fanatsie hast du NW2

<div class=forumpic>[/align]

gruß
GHE`s sind AGA.

Subject: Aw: Haartransplantation - Welcher Norwoodstatus? Bitte um Hilfe!

Posted by [Sonic Boom](#) on Tue, 16 Dec 2014 23:31:28 GMT

[View Forum Message](#) <> [Reply to Message](#)

Zitat:Lass dir auf keinen Fall Finasterid einreden und greif zu den ungefährlicheren Alternativen. Dut oder Fin topisch (Diane 35). Ist nicht so gefährlich wie oral...

Subject: Aw: Haartransplantation - Welcher Norwoodstatus? Bitte um Hilfe!

Posted by [kaisaschnitt](#) on Wed, 17 Dec 2014 00:12:37 GMT

[View Forum Message](#) <> [Reply to Message](#)

Ach und nochwas.

Ich lese hier immer 2 Seiten. Die einen sagen nimm dies und die anderen sagen nimm nicht FIN.

Okay was FIN ist weiss ich wohl selber aber was ist RU - ein Medikament wie FIN?

Kann mich einer bitte aufklaeren und mir evtl einen Tipp geben was ich bei meiner AGA machen soll.

Bitte guckt euch nochmal die Bilder genau an und wenn ihr es nicht erkannt lade ich neue hoch. Alles kein Ding.

sollte ich mir Regaine kaufen oder ist das Geld rausgeschmissen?

MFG
Kaisa

Subject: Aw: Haartransplantation - Welcher Norwoodstatus? Bitte um Hilfe!

Posted by [Nemesis](#) on Wed, 17 Dec 2014 00:15:56 GMT

[View Forum Message](#) <> [Reply to Message](#)

Zu RU gibts hier nen großen Thread, lies dich ein. Es wird dich etwas Zeit kosten, aber lies dich zu den Möglichkeiten ein, die du hast. Nach einiger Zeit wirst du selbst genau wissen, was du zu

tun hast. Das Forum ist voll Mit Wissen, beschäftige dich ein wenig damit.

Subject: Aw: Haartransplantation - Welcher Norwoodstatus? Bitte um Hilfe!

Posted by [Sonic Boom](#) on Wed, 17 Dec 2014 06:15:16 GMT

[View Forum Message](#) <> [Reply to Message](#)

Und hätte der Sonic sich damals auch mehr über RU informiert auf dem Forum hier, hätte er sich 1 weiteres Jahr HA ersparen können!!!!!!!

Subject: Aw: Haartransplantation - Welcher Norwoodstatus? Bitte um Hilfe!

Posted by [Tom10](#) on Wed, 17 Dec 2014 07:42:24 GMT

[View Forum Message](#) <> [Reply to Message](#)

kaisaschnitt schrieb am Tue, 16 December 2014 21:01Wow.

Wie kann man nur so freundlich sein?

Das 2 Bild ist wohl irgendwie nicht hochgeladen worden.

Liegt daran, dass ich nicht die Möglichkeit habe am Pc oder so zu sitzen. Lebe in Australien zur Zeit.

Hier never Versuch.

Edit

Damit geht dein Account in die Moderation!

Passe deine Art bitte umgehend an die hier erwünschte Netiquette an und unterlasse Beleidigungen! Bei erneutem Nichtbeachten schließt sich eine Usersperre an.

Gruß, Mona

Subject: Aw: Haartransplantation - Welcher Norwoodstatus? Bitte um Hilfe!

Posted by [kaisaschnitt](#) on Wed, 17 Dec 2014 07:46:18 GMT

[View Forum Message](#) <> [Reply to Message](#)

Hey Sonic. Wie sehen deine denn jetzt aus - wie alt bist du und hast du Nebenwirkungen von diesen RU?

Subject: Aw: Haartransplantation - Welcher Norwoodstatus? Bitte um Hilfe!

Posted by [egal123](#) on Wed, 17 Dec 2014 08:19:06 GMT

[View Forum Message](#) <> [Reply to Message](#)

kaisaschnitt schrieb am Wed, 17 December 2014 08:46Hey Sonic. Wie sehen deine denn jetzt aus - wie alt bist du und hast du Nebenwirkungen von diesen RU?

Du bist wenn es hoch kommt NW1. Von einem NW2 bist du mMn noch ewig entfernt....Zudem, wenn ich dich richtig einschätze bist du 25+. Somit ist die Aga (sofern überhaupt vorhanden im Moment) extremst schleichend. Du wirst bis 35-40 mal ws keine größeren Probs haben.

Wenn du willst kannst du mit Ket vorbeugen (Alles Weitere siehst du im Selbsthilfeforum). Sofern eine Aga vorliegt, ist diese extremst schleichend, somit sollte Ket definitiv ausreichen um den Status einzufrieren.

Subject: Aw: Haartransplantation - Welcher Norwoodstatus? Bitte um Hilfe!

Posted by [Tom10](#) on Wed, 17 Dec 2014 08:32:29 GMT

[View Forum Message](#) <> [Reply to Message](#)

egal123 schrieb am Wed, 17 December 2014 09:19kaisaschnitt schrieb am Wed, 17 December 2014 08:46Hey Sonic. Wie sehen deine denn jetzt aus - wie alt bist du und hast du Nebenwirkungen von diesen RU?

Du bist wenn es hoch kommt NW1. Von einem NW2 bist du mMn noch ewig entfernt....Zudem, wenn ich dich richtig einschätze bist du 25+. Somit ist die Aga (sofern überhaupt vorhanden im Moment) extremst schleichend. Du wirst bis 35-40 mal ws keine größeren Probs haben.

Wenn du willst kannst du mit Ket vorbeugen (Alles Weitere siehst du im Selbsthilfeforum). Sofern eine Aga vorliegt, ist diese extremst schleichend, somit sollte Ket definitiv ausreichen um den Status einzufrieren.

Von NW1 keine Spur.

NWO-NWO,3. Und wenn schons wen interessiert

Subject: Aw: Haartransplantation - Welcher Norwoodstatus? Bitte um Hilfe!

Posted by [kaisaschnitt](#) on Wed, 17 Dec 2014 08:41:45 GMT

[View Forum Message](#) <> [Reply to Message](#)

Ich bin 20 aber danke, dass du denkst ich sei 25+. Liegt bestimmt an meinen Bart.

Was ist jetzt mit meinen Status ?

Soll ich neue Bilder hochladen - oder reichen diese ?

Kind regards

Kaisa

Subject: Aw: Haartransplantation - Welcher Norwoodstatus? Bitte um Hilfe!

Posted by [Tom10](#) on Wed, 17 Dec 2014 08:59:16 GMT

[View Forum Message](#) <> [Reply to Message](#)

kaisaschnitt schrieb am Wed, 17 December 2014 09:41 Ich bin 20 aber danke, dass du denkst ich sei 25+. Liegt bestimmt an meinen Bart.

Was ist jetzt mit meinen Status ?

Soll ich neue Bilder hochladen - oder reichen diese ?

Kind regards

Kaisa

Begreif doch endlich, da ist nix gar nix.

Würde mir mal Gedanken über dein Bart, ob der so gut ankommt mit 20, was ich nicht ...

Subject: Aw: Haartransplantation - Welcher Norwoodstatus? Bitte um Hilfe!

Posted by [Nemesis](#) on Wed, 17 Dec 2014 09:43:57 GMT

[View Forum Message](#) <> [Reply to Message](#)

Ich finde schon, dass da was ist für 20. Kann sein, dass es da bald richtig losgeht. HT ist natürlich Blödsinn. Ich würde erstmal beobachten, ob es schlimmer wird und wenn nötig einsteigen.

Subject: Aw: Haartransplantation - Welcher Norwoodstatus? Bitte um Hilfe!

Posted by [kaisaschnitt](#) on Wed, 17 Dec 2014 10:46:03 GMT

[View Forum Message](#) <> [Reply to Message](#)

Na also. Und da haben wir wieder die paradoxe Sichtweise auf den Thread. Ja und Nein. Es ist definitiv AGA und ich möchte einfach nur wissen welcher Status und ob ich für euch liebe Forummitglieder bessere Bilder zur Beurteilung hochladen soll.

Kind regards

Kaisa

Subject: Aw: Haartransplantation - Welcher Norwoodstatus? Bitte um Hilfe!

Posted by [Nemesis](#) on Wed, 17 Dec 2014 10:47:21 GMT

[View Forum Message](#) <> [Reply to Message](#)

NW 1-1,5 vllt

Fallen dir vermehrt Haare aus? Miniaturisieren die Haare hinter den GHE?

Subject: Aw: Haartransplantation - Welcher Norwoodstatus? Bitte um Hilfe!

Posted by [kaisaschnitt](#) on Wed, 17 Dec 2014 11:02:50 GMT

[View Forum Message](#) <> [Reply to Message](#)

Ich weiss nicht ob das normal ist oder unnormal.

Habe schonmal gefragt wie ich die zeahlen koennte. Eben als ich duschen war habe ich auch ein paar in der Hand gehabt. Vill 20 aber nicht auf einmal sondern bin mir immer wieder durch die Hair gegangen... insgesamt also evtl so 20 beim duschen. Aber wie auch immer. Ihr habt ja gesehen , dass ich vor 1 1/2 Jahren schon einmal was gepostet habe. Wie schaut es wenn ihr das vergleicht... oder braucht man da genau die selben winkelaufnahmen?

Ich will mit Regaine anfangen - kann das helfen und wie lange kann das helfen wenn es hilft?

Ich habe ja GHE. Sieht man ja. Also wieso sagen hier Leute "da ist nichts". Liegt das an dem Bildern? Aber so schlecht sind die auch nicht....

MFG

Subject: Aw: Haartransplantation - Welcher Norwoodstatus? Bitte um Hilfe!

Posted by [Nemesis](#) on Wed, 17 Dec 2014 11:04:07 GMT

[View Forum Message](#) <> [Reply to Message](#)

Wenn du an den Haaren in den Geheimratsecken ziehst, gehen da viele raus?

Subject: Aw: Haartransplantation - Welcher Norwoodstatus? Bitte um Hilfe!

Posted by [kaisaschnitt](#) on Wed, 17 Dec 2014 11:30:56 GMT

[View Forum Message](#) <> [Reply to Message](#)

Sorry aber wie soll ich das bitte bewerten?

Naja meine Frage war anfangs immernoch eine andere und da kommt man dann von ironischen bis zu NW2 also. Was von diesen schlaunen Antworten soll ich jetzt werten und ich habe ja echt schon hoefflich zu noch mehr Bildern gefragt etc... Ich muss jetzt auch Pennen. Villeicht gibt mir hier noch einer eine gute Antwort bezueglich was ich dann echt machen kann und den Status. Ich denke ich habe so NW2!

Und an die Leute , die sich hier echt Muehe geben. Danke !

Subject: Aw: Haartransplantation - Welcher Norwoodstatus? Bitte um Hilfe!

Posted by [Nemesis](#) on Wed, 17 Dec 2014 11:32:20 GMT

[View Forum Message](#) <> [Reply to Message](#)

kaisaschnitt schrieb am Wed, 17 December 2014 12:30Sorry aber wie soll ich das bitte bewerten?

Naja meine Frage war anfangs immernoch eine andere und da kommt man dann von ironischen bis zu NW2 also. Was von diesen schlaun Antworten soll ich jetzt werten und ich habe ja echt schon hoefflich zu noch mehr Bildern gefragt etc... Ich muss jetzt auch Pennen. Villeicht gibt mir hier noch einer eine gute Antwort bezueglich was ich dann echt machen kann und den Status. Ich denke ich habe so NW2!

Ich versuche dir zu helfen, habe dir 2 Fragen gestellt, auf die du nicht eingegangen bist. So läuft das nicht...

Subject: Aw: Haartransplantation - Welcher Norwoodstatus? Bitte um Hilfe!

Posted by [kaisaschnitt](#) on Wed, 17 Dec 2014 12:03:53 GMT

[View Forum Message](#) <> [Reply to Message](#)

Ich weiss nicht inwiefern ich es bewerten soll ob die rausgehen - ich denke es tut schon weh irgendwie wenn ich drann ziehe wobei ich ja GHE habe....

Subject: Aw: Haartransplantation - Welcher Norwoodstatus? Bitte um Hilfe!

Posted by [Tom10](#) on Wed, 17 Dec 2014 13:25:32 GMT

[View Forum Message](#) <> [Reply to Message](#)

kaisaschnitt schrieb am Wed, 17 December 2014 13:03Ich weiss nicht inwiefern ich es bewerten soll ob die rausgehen - ich denke es tut schon weh irgendwie wenn ich drann ziehe wobei ich ja GHE habe....

Edit

Siehe --> http://www.alopezie.de/fud/index.php/mv/msg/26575/322386/#msg_322386

Mona

Subject: Aw: Haartransplantation - Welcher Norwoodstatus? Bitte um Hilfe!

Posted by [Sonic Boom](#) on Wed, 17 Dec 2014 13:37:34 GMT

[View Forum Message](#) <> [Reply to Message](#)

Wahrscheinlich hast Nur in den GEHs Ausfall, evtl auch schleichend. Minox allein hilft dir nicht! Kannst ja Fin, Dut oder Ru (alles topisch, schlucken würd ich mal nix) in Minox oder Alk mischen. Wenn du hier ne Weile mitliest, dann bekommst die ganzen Kniffe und Tricks auch raus

wie mans macht und was man macht.

Gegen Haarausfall was zu tun, bedeutet sich ständig weiterzubilden oder auf dem laufenden zu bleiben. Ich hab mich auch viele Jahre nur auf Fin verlassen, und dachte ich könnte ein Leben lang so weiter machen.

Also Status beobachten, Bilder machen und dann wenn notwendig handeln.

Subject: Aw: Haartransplantation - Welcher Norwoodstatus? Bitte um Hilfe!

Posted by [Tom10](#) on Wed, 17 Dec 2014 13:51:38 GMT

[View Forum Message](#) <> [Reply to Message](#)

Sonic Boom schrieb am Wed, 17 December 2014 14:37Wahrscheinlich hast Nur in den GEHs Ausfall, evtl auch schleichend. Minox allein hilft dir nicht! Kannst ja Fin, Dut oder Ru (alles topisch, schlucken würd ich mal nix) in Minox oder Alk mischen. Wenn du hier ne Weile mitliest, dann bekommst die ganzen Kniffe und Tricks auch raus wie mans macht und was man macht.

Gegen Haarausfall was zu tun, bedeutet sich ständig weiterzubilden oder auf dem laufenden zu bleiben. Ich hab mich auch viele Jahre nur auf Fin verlassen, und dachte ich könnte ein Leben lang so weiter machen.

Also Status beobachten, Bilder machen und dann wenn notwendig handeln.

Edit

Siehe: http://www.alopezie.de/fud/index.php/mv/msg/26575/322386/#msg_322386

Mona

Subject: Aw: Haartransplantation - Welcher Norwoodstatus? Bitte um Hilfe!

Posted by [Tom10](#) on Wed, 17 Dec 2014 13:56:51 GMT

[View Forum Message](#) <> [Reply to Message](#)

Einige Leute hier völlig komplexiert, von der Realität abgehoben, dem TS hier bei dem Status zu irgendetwas raten

ganz arme Geister sind solche Leute deren Leben zerstört ist wenn 3 Haare ausfalllen.

Subject: Aw: Haartransplantation - Welcher Norwoodstatus? Bitte um Hilfe!

Posted by [Peder](#) on Wed, 17 Dec 2014 14:11:10 GMT

[View Forum Message](#) <> [Reply to Message](#)

Tom10 schrieb am Wed, 17 December 2014 14:56Einige Leute hier völlig komplexiert, von der

Realität abgehoben, dem TS hier bei dem Status zu irgendetwas raten

ganz arme Geister sind solche Leute deren Leben zerstört ist wenn 3 Haare ausfallen.

Und du gibst zu jedem Scheiss deine unqualifizierte Meinung dazu..

An den TE: dein Status ist noch gut, es kann sein das du einfach nur GHEs bekommst, eine krasse Ausdünnung ist jetzt nicht zu erkennen. Weiter beobachten, du wirst es merken wenn du jeden Morgen vermehrt Haare auf dem Kopfkissen findest oder sich beim Waschen über einen längeren Zeitraum einfach zu viele lösen, dann musst du reagieren. Ich würde da gar nix weiter machen im Moment, außer beobachten und evtl. Ket drauf, das schadet nie.

Subject: Aw: Haartransplantation - Welcher Norwoodstatus? Bitte um Hilfe!
Posted by [Tom10](#) on Wed, 17 Dec 2014 14:14:53 GMT

[View Forum Message](#) <> [Reply to Message](#)

Peder schrieb am Wed, 17 December 2014 15:11Tom10 schrieb am Wed, 17 December 2014 14:56Einige Leute hier völlig komplexiert, von der Realität abgehoben, dem TS hier bei dem Status zu irgendetwas raten

ganz arme Geister sind solche Leute deren Leben zerstört ist wenn 3 Haare ausfallen.

Und du gibst zu jedem Scheiss deine unqualifizierte Meinung dazu..

An den TE: dein Status ist noch gut, es kann sein das du einfach nur GHEs bekommst, eine krasse Ausdünnung ist jetzt nicht zu erkennen. Weiter beobachten, du wirst es merken wenn du jeden Morgen vermehrt Haare auf dem Kopfkissen findest oder sich beim Waschen über einen längeren Zeitraum einfach zu viele lösen, dann musst du reagieren. Ich würde da gar nix weiter machen im Moment, außer beobachten und evtl. Ket drauf, das schadet nie.

Das Geld für Ket kann er sich doch sparen

Subject: Aw: Haartransplantation - Welcher Norwoodstatus? Bitte um Hilfe!
Posted by [Nemesis](#) on Wed, 17 Dec 2014 14:17:53 GMT

[View Forum Message](#) <> [Reply to Message](#)

Tom10 schrieb am Wed, 17 December 2014 15:14Peder schrieb am Wed, 17 December 2014 15:11Tom10 schrieb am Wed, 17 December 2014 14:56Einige Leute hier völlig komplexiert, von der Realität abgehoben, dem TS hier bei dem Status zu irgendetwas raten

ganz arme Geister sind solche Leute deren Leben zerstört ist wenn 3 Haare ausfallen.

Und du gibst zu jedem Scheiss deine unqualifizierte Meinung dazu..

An den TE: dein Status ist noch gut, es kann sein das du einfach nur GHEs bekommst, eine krasse Ausdünnung ist jetzt nicht zu erkennen. Weiter beobachten, du wirst es merken wenn du jeden Morgen vermehrt Haare auf dem Kopfkissen findest oder sich beim Waschen über einen längeren Zeitraum einfach zu viele lösen, dann musst du reagieren. Ich würde da gar nix weiter machen im Moment, außer beobachten und evtl. Ket drauf, das schadet nie.

Das Geld für Ket kann er sich doch sparen

Chill mal, es gibt eben Leute, die wollen dann anfangen, wenns nicht schon zu spät ist.

Subject: Aw: Haartransplantation - Welcher Norwoodstatus? Bitte um Hilfe!
Posted by [Hokuspokus](#) on Wed, 17 Dec 2014 14:42:30 GMT

[View Forum Message](#) <> [Reply to Message](#)

Tom10 schrieb am Wed, 17 December 2014 14:56 Einige Leute hier völlig komplexiert, von der Realität abgehoben, dem TS hier bei dem Status zu irgendetwas raten

ganz arme Geister sind solche Leute deren Leben zerstört ist wenn 3 Haare ausfalllen.

Informiere dich besser, was "komplexiert" überhaupt bedeutet, bevor du es inflationär in jedem deiner Beiträge nutzt. Dein generell abwertendes und arrogantes Verhalten gegenüber Menschen, die deine Meinung nicht teilen, ist schlicht erbärmlich.

Zum Status: NW1, Miniaturisierung dezent vorhanden

Haartransplantation ist bei diesem Status Unsinn, eine seriöse Klinik wird dich auch abweisen. Einzig allein KET anzuwenden wird auf die Dauer, falls der Haarausfall voranschreitet, kaum nutzen. Minoxidil wird bei dir langfristig mehr zerstören als helfen. Von FIN, DUT und Co rate ich aktuell ab, mögliche Nebenwirkungen stehen in keinster Relation zum Status. Falls du trotzdem nicht die weitere Entwicklung deiner Geheimratsecken beobachten kannst, rate ich zu einem gering dosiertem DUT Topical.

Subject: Aw: Haartransplantation - Welcher Norwoodstatus? Bitte um Hilfe!
Posted by [ru-power](#) on Wed, 17 Dec 2014 14:50:14 GMT

[View Forum Message](#) <> [Reply to Message](#)

ich würde es beobachten.

Status ist noch gut, könnte Haarausfall sein da die Dichte recht mager ist. Aber ich würde es weiter beobachten;
die Mittel sind eh nicht soo der Bringer.. leider

anonsten siehe vorredner bzw schreiber

Subject: Aw: Haartransplantation - Welcher Norwoodstatus? Bitte um Hilfe!

Posted by [kaisaschnitt](#) on Wed, 17 Dec 2014 19:26:11 GMT

[View Forum Message](#) <> [Reply to Message](#)

Hallo Leute!

Ich lasse mir auch von manchen Menschen hier nichts erzählen. Dass es HA ist, weiss ich ja. (Wahrscheinlich schleichend. Habe auch duennes Haar, was man auf den Bildern nicht soo stark sieht.)

Ja wahrscheinlich ist es viel zu frueh fuer eine HT.

Also solltte ich kein Minox, kein KET nehmen oder koennte das helfen. Ich habe auf youtube ein Video gesehen. Der Typ hat Minox und dieses KET benutzt und er hat nach 12 Monaten echt gute Resultate. Ich denke jeder ist anders aber kann das den Status halten oder gibt es zum halten des Status was besseres?

Danke und einen schoenen Abend! Hier ist es jetzt Morgens.

Kaisa

Subject: Aw: Haartransplantation - Welcher Norwoodstatus? Bitte um Hilfe!

Posted by [the_steve](#) on Wed, 17 Dec 2014 19:39:42 GMT

[View Forum Message](#) <> [Reply to Message](#)

Ja es is hier irgendwie schwierig im Forum, viele Member viele unterschiedliche Meinungen. Sehen wir das mal so wir haben keine vorher nacher Bilder und Anamnese, also ob deine Familienmitglieder den selben Status haben.

Wenn du wirklich wegen einer minimalsten Veränderung. Außerdem ne Affenlinie is sehr selten also willst du dafür wirklich ein paar 1000 euro ausgeben?

Subject: Aw: Haartransplantation - Welcher Norwoodstatus? Bitte um Hilfe!

Posted by [the_steve](#) on Wed, 17 Dec 2014 19:41:06 GMT

[View Forum Message](#) <> [Reply to Message](#)

Okay ich hab grad deine alten Beiträge angeschaut sorry wegen Post kann vorigen nimmer ändern.

@ OP: Really? Keine Veränderung und ne HT mit 19 nenenenenee

Subject: Aw: Haartransplantation - Welcher Norwoodstatus? Bitte um Hilfe!

Posted by [kaisaschnitt](#) on Wed, 17 Dec 2014 19:59:24 GMT

[View Forum Message](#) <> [Reply to Message](#)

Hey,

Ja deswegen habe ich ja auch geschrieben, ob IHR euch den alten Thread angucken koennt.

Ich bin wie gesagt jetzt 20!

Damals war ich 18! --> ca. 1 1/2 Jahre her der Thread oder guck aufs Datum.

Ich habe schon GHE was mir ja klar ist und ich wuerde ja eigentlich mit diesen Status jetzt leben koennen aber mein Vater der hat sagen wir mal NW2-3. Er hat aufm Hinterkopf haare aber vorne halt schon echt mehr weg... er ist Mitte 55 und er sagte , seine haare waeren seit er so alt ist wie ich so geblieben aber bei meinen Dad weiss man nie...

Mein opa muetterlicherseits hatte glaube NW 1-1,5.

Mein Opa vaeteelicherseits hatte NW4 denke ich...

(Ich habe aber die Gene meines Vater Familie in mir , weil ich dunkle Haare habe wie mein Opa und mein Dad, was also heisst dass ich auf jeden fall handeln sollte)

Was wuerdest du oder ihr mir also rates - nichts tun oder son KET bzw regaine shampoo ?

Kind regards

Kaisa

Subject: Aw: Haartransplantation - Welcher Norwoodstatus? Bitte um Hilfe!

Posted by [the_steve](#) on Wed, 17 Dec 2014 20:11:55 GMT

[View Forum Message](#) <> [Reply to Message](#)

kaisaschnitt schrieb am Wed, 17 December 2014 20:59Hey,

Ja deswegen

Was wuerdest du oder ihr mir also rates - nichts tun oder son KET bzw regaine shampoo ?

Kind regards

Kaisa

Beobachten, wenn aggressiver wird. Min+Ket+Ru 58441

Subject: Aw: Haartransplantation - Welcher Norwoodstatus? Bitte um Hilfe!

Posted by [kaisaschnitt](#) on Wed, 17 Dec 2014 21:22:03 GMT

[View Forum Message](#) <> [Reply to Message](#)

Okay und das ist alles topisch?

Subject: Aw: Haartransplantation - Welcher Norwoodstatus? Bitte um Hilfe!

Posted by [Nemesis](#) on Wed, 17 Dec 2014 21:27:38 GMT

[View Forum Message](#) <> [Reply to Message](#)

kaisaschnitt schrieb am Wed, 17 December 2014 22:22Okay und das ist alles topisch?

Wie wäre es mal mitn bisschen Eigeninitiative? Das rausfinden dauert 2 Minuten. Denkst du, wir sind hier nur dazu da, um faulen Leuten alles auf die Nase zu binden oder was?

Subject: Aw: Haartransplantation - Welcher Norwoodstatus? Bitte um Hilfe!

Posted by [kaisaschnitt](#) on Wed, 17 Dec 2014 22:00:05 GMT

[View Forum Message](#) <> [Reply to Message](#)

Nein,

Wie gesagt habe nicht so viel Zeit um das im Internet zu googlen. Aber ist kein Problem. Werde mich mal schlau machen...

Subject: Aw: Haartransplantation - Welcher Norwoodstatus? Bitte um Hilfe!

Posted by [Nemesis](#) on Wed, 17 Dec 2014 22:26:44 GMT

[View Forum Message](#) <> [Reply to Message](#)

kaisaschnitt schrieb am Wed, 17 December 2014 23:00Nein,

Wie gesagt habe nicht so viel Zeit um das im Internet zu googlen. Aber ist kein Problem. Werde mich mal schlau machen...

Wir sind hier aber wie gesagt auch nicht aus Langeweile...

Subject: Aw: Haartransplantation - Welcher Norwoodstatus? Bitte um Hilfe!

Posted by [kaisaschnitt](#) on Wed, 17 Dec 2014 22:38:55 GMT

[View Forum Message](#) <> [Reply to Message](#)

Ist mir auch klar. Danke jeder waere froh, sich nicht damit beschaefftigen zu muessen.

Wenn man denn KET + Minox anwendet, wirkt das KET dann gegen die Entstehung des DHT oder wie auch immer ... Enzyme?

Es wirkt dann aber lediglich nur auf und in der Kopfhaut und nicht systemathisch? @Pilos und andere ?

Regards
Kaisa

Subject: Aw: Haartransplantation - Welcher Norwoodstatus? Bitte um Hilfe!

Posted by [Peder](#) on Thu, 18 Dec 2014 09:14:21 GMT

[View Forum Message](#) <> [Reply to Message](#)

kaisaschnitt schrieb am Wed, 17 December 2014 23:38!st mir auch klar. Denke jeder waere froh, sich nicht damit beschaeftigen zu muessen.

Wenn man denn KET + Minox anwendet, wirkt das KET dann gegen die Entstehung des DHT oder wie auch immer ... Enzyme?

Es wirkt dann aber lediglich nur auf und in der Kopfhaut und nicht systematisch? @Pilos und andere ?

Regards
Kaisa

Also ich bin hier aus Langeweile Ket geht glaub direkt an den Androgenrezeptor und sollte in Verbindung mit Minox als schwächstes Antiandrogen verwendet werden, systematisch geht immer was, ich vertrag zB Dut topisch ganz schlecht, oral ists aber kein Problem. Wenns soweit ist --> ausprobieren, den Haarausfall kann man besiegen, geht aber nur über Trial and Error

Subject: Aw: Haartransplantation - Welcher Norwoodstatus? Bitte um Hilfe!

Posted by [kaisaschnitt](#) on Thu, 25 Dec 2014 09:28:05 GMT

[View Forum Message](#) <> [Reply to Message](#)

Nochmal auf Deutsch bitte.

Trial and Error= weil wenn man alle 3 benutzt man sich selber kaputt machen kann?

MfG
Kaisa

Subject: Aw: Haartransplantation - Welcher Norwoodstatus? Bitte um Hilfe!

Posted by [askme](#) on Thu, 25 Dec 2014 15:08:09 GMT

[View Forum Message](#) <> [Reply to Message](#)

@kaisaschnitt

Wenn du eine professionelle Beurteilung deines HA's ersuchst, kann ich dir gerne helfen. Schreib mir dafür doch bitte nur deine email adresse auf. Ich werde dich dann schnellstmöglichst kontaktieren.

LG & Frohe Weihnachten

Subject: Aw: Haartransplantation - Welcher Norwoodstatus? Bitte um Hilfe!

Posted by [lol9797](#) on Thu, 25 Dec 2014 17:24:58 GMT

[View Forum Message](#) <> [Reply to Message](#)

Die leute die sagen es sei keine aga sind die leute die sogut wie keine haare mehr auf dem kopf haben und aga erst bei nw4 zählt
ich hatte auch damals mein status gepostet jeder hat sich schlapp gelacht und meinte ich wäre verrückt und nach anderthalb jahren stimmt jeder zu das ich haarausfall habe
mein tipp fang jetzt lieber an bevor es zu spät ist es ist zu 100% aga

Subject: Aw: Haartransplantation - Welcher Norwoodstatus? Bitte um Hilfe!
Posted by [Tom10](#) on Thu, 25 Dec 2014 19:16:46 GMT

[View Forum Message](#) <> [Reply to Message](#)

lol9797 schrieb am Thu, 25 December 2014 18:24Die leute die sagen es sei keine aga sind die leute die sogut wie keine haare mehr auf dem kopf haben und aga erst bei nw4 zählt
ich hatte auch damals mein status gepostet jeder hat sich schlapp gelacht und meinte ich wäre verrückt und nach anderthalb jahren stimmt jeder zu das ich haarausfall habe
mein tipp fang jetzt lieber an bevor es zu spät ist es ist zu 100% aga

Ob man den Status als AGA bezeichnet ist völlig gleichgültig in meinen Augen.

Was viel wichtiger ist dass der TS eine stabile erbliche Ausgangslage hat. Dass wohl nur die wenigstens im Leben volles Haar behalten ist doch offensichtlich. Als 20 jähriger panikiert man da halt mal schnell wenn man erste Zeichen von einer leichten AGA beobachtet. Als eigener Erfahrung kann Ich sagen dass dies oft nur eine vorübergehende Phase ist und man sich im Alter damit abfindet wenn man etwas weniger Haare hat

Ob man bei der erblichen Ausgangslage und dem Status etwas gegen die AGA unternehmen ist für mich sehr fraglich. Man sollte dass ganze aber im Auge behalten. Jetzt von einer HT oder Propecia zu reden ist Quatsch.