
Subject: fin oder RU NW2,5

Posted by [imotski888](#) on Sun, 04 Jan 2015 19:33:48 GMT

[View Forum Message](#) <> [Reply to Message](#)

hi

bin 23 und würde mich mal als NW2-2,5 einschätzen

die rechte GHE ist größer 2,5 die linke NW2

haarfarbe: dunkelbraun. haardichte 9/10 also habe seit immer sehr dichtes haar gehabt.

der rest ist eigentlich noch richtig dicht. keine tonsur

mit dem haarausfall hat es schon mit 16-17 begonnen.

ich wollte eigentlich nicht wahr haben, dass ich haarausfal habe. mit meiner frisur so einer art undercut komme ich bis jetzt super klar. besonders bin ich die ersten 10 tage nach meinem friserubesuch zufriedenen. danach muss ich mehr darauf achten. meistens ströt mich die rechte größere GHE.

mein vater hatte auch recht früh haarausfall und hat jetzt mit 57 NW4,5 die tonsur hat sich aber erst die letzen jahre abgezeichnet. mein onkel väterlich, mein opa haben in etwa das gleiche. bzw den gleichen verlauf.

mütterlich: mein opa hat erst ab ca 60 difusen ha. mein onkel dünnt leicht diffus aus aber auch erst seit er 40 ist. soweit ist aber alles in ordnung

sehr lange lese ich in diesem forum mit . habe bis jetzt aber noch nichts unternommen das ich immer hoffte, dass es zu einem stillstand kommt. ich würde mal sagen mein haarausfall ist nicht richtig agressiv , da ich die letzten jahre nicht besonders viel haare verloren habe.

den zustand zu halten, bis ich mal genügend geld habe, um ne HT zu machen, um die GHE zu schließen wäre echt top. Hoffentlich gibt es in paar jahren mit histogen. RC, CB auch super alternativen gibt mit denen ich dann weiterverfahren kann.

seit 2 wochen benutze ich das KET von hexal 2-3 wöchentlich beim haarewaschen. ich lasse es ca 10 min einwirken.

seit 1 woche benutze ich das kirkland foam 5% minox. (6flaschen mit denen ich wahrscheinlich 12 monate durchkomme da ich es nur 1x abend anwende)

laut forum aber müsste ich noch ein antiandrogen benutzen um meinen status zu halten da ket und minox only nicht reichen werden?

dut finde ich persönlich zu hart. Fin scheint bei manchen heftige nebenwirkungen zu haben die noch jahrelang verbleiben. vl. kann das ganze auch einbildung sein weil man wird nicht jünger. aber fakt ist: DHT ist auch für den ausgewachsenen mann wichtig und hat seine funktion.

bartwuchs, körperbehaarung usw fügen ihren beitrag auch zum erscheinungsbild bei.

depressionen, oder veränderung der persönlichkei machen mir mehr angst als eine 10% schwächere erektion.

irgendwie wäre mir mulmig dabei etwas zu schlucken, dass meine mentale männlichkeit verändern kann, jahrelang bis was besserer auf dem markt kommt.

wenn fin. dann würde ich 2-3 0.25mg dosis wöchentlich einnehmen.

wovon ich aber mehr und mehr überzeugt bin: RU58441 (ja ich weiß, nicht zugelassen. dies kann aber andere gründe haben, die mit der sicherheit nichts zu tun haben)

es scheint nur sehr schwach systematisch zu wirken. und soll von der wirkung in etwa mit fin mithalten können.

in der theorie vielversprechend.... laut pilos ist das ganze auch nicht so instabil wie viele dachten, man kann sich ne monatsdosis anfertigen und muss nicht täglich mischen.

würder ihr mir also empfehlen RU oder fin in der oben genannten dosis zu starten? (ca 5 jahre lang bis hoffentlich was besseres wie cb erscheint)

wäre vl. die ket lotion auch eine möglichkeit?

mit dem derzeitigen zustand kann ich leben obwohl es mir immer mehr kopferbrechen beschert weil haarausfall mit 23 ist in der regel nicht so oft anzutreffen.

ich habe aber mehr bedenken das es in der zukunft schlimmer wird... leider...

ich habe das gefühl das ich es mal mit ru versuchen sollte und in 2 jahren wenn es nichts gebracht hat und ich vollständig entwickelt bin fin zu nehmen wenn es nicht anders geht..

vielen dank im voraus!

Subject: Aw: fin oder RU NW2,5
Posted by [PeterNorth](#) on Sun, 04 Jan 2015 19:56:32 GMT
[View Forum Message](#) <> [Reply to Message](#)

ich lehne mich jetzt mal ganz weit aus dem fenster und behaupte jetzt mal dass RU überhaupt nix bringt und die meisten sich damit nur was vormachen , den effekt schönreden..

ich habs selber nie benutzt, aber der hier aufgeblasene thread über RU (glaub der geht über 3 (?) Teile, hat nix zu bieten ausser wunschdenken und subjektives Empfinden der user.

keine fotos und wenn, dann GHE auf unterschiedliche distanz fotografiert und bei dem foto wo näher fotografiert wurde ist dann automatisch auch gleich dichter .

sorry, aber für mich das ganze geld nicht wert. ich hab kein einziges foto sehen dürfen wo aus vellushaar wieder terminalhaare wurden. stattdessen zieht sich dieser lange 3 teilige thread durch immer wiederkehrende fragen:

"nehmt ihr bifon als träger oder mischt ihr es mit minox"

"mein herz sticht seitdem ich es nehme"

"ob es gegen AGA wirkt kann ich noch nicht sagen, aber das jucken ist besser geworden, ist es aber auch wenn ich nur wodka auftrage..."

"ich krieg beim sex jedesmal nen herzkaspar und muss runterdosieren"

hach.....ich liebe Konfrontation

Subject: Aw: fin oder RU NW2,5

Posted by [Kahlschläger](#) on Sun, 04 Jan 2015 20:01:27 GMT

[View Forum Message](#) <> [Reply to Message](#)

Hab dasselbe Problem und eine ähnliche Situation; gute Haare, aber ausdehnende GHE.

Kannst an das Problem von mehreren Seiten herangehen:

Nebenwirkungen

Fin würde ich auf jeden Fall ausprobieren, Dut sollte erstmal außer Frage stehen. Irreversible Schäden sind wirklich sehr sehr selten, und du kannst ja rechtzeitig die Nobremse ziehen, wenn du auf deinen Körper hörst. Nichtsdestotrotz wirkt es nat. systemisch und die NW z.B. sexueller Natur sind m.M.n. deutlich häufiger verbreitet als bei nur 1-2% der Anwender. Ich z.B. war erst auf diesem Forum aktiv, dann testete ich Fin und hatte klare anatomische Nebenwirkungen (Augen, Morgenlatte etc.), bin also nicht erst seit den Problemen hier. Dem kannst du natürlich mit einer geringen Dosis vorbeugen, 0,25mg passt eigentlich. Ich hatte zuletzt 0,125mg probiert, was nur dazu führte, dass sich die NW länger anschleichen, aber doch vorhanden waren.

RU ist nat. besser bzgl. NW, trotz dem experimentellen kenne ich keine Berichte von Irreversibilität. Falls Nebenwirkungen; nicht mehr anwenden und gut. Nur weißt du bei RU nie, ob die Nebenwirkung zb. auch wegen Fehlanwendung ausbleiben. Die Anfälligkeit für Fehler ist bei RU hoch und wenn du kein Jucken/starken Ausfall hast, kannst du schlecht beobachten.

Wirkung

RU ist für deine Problemzone eigentlich das Mittel der Wahl, mit Minox machst du in Verbindung mit einem Antiandrogen/-blocker nichts falsch. Fin soll in den GHE nicht wirken, aber es ist eher so, dass kein Wirknachweis belegt ist. Bei guten Respondern, mit bereits leichten GHE kann es aber durchaus den Status konservieren, das sieht man oft. Da du sagst, du hast generell wenig Ausfall, wäre es eine Überlegung wert.

Für RU brauchst du auch einige Bestellungen.

Ich würde zuerst Fin etwas geringer dosiert eine Chance geben, 3-5 Monate, und wenn du NW hast, die du nicht tolerierst, RU als Option halten. Wirkungsnachweis musst du nat. mit Fotos o.ä. verfolgen.

Ket kann ich als Shampoo nur empfehlen und als Lotion ist es auch leicht anwend - und mischbar, es reißt zwar alleine nichts, als Baustein in der "Big Three"- Kombination habe ich jedoch schon krasse Erfolge auf anderen Boards gesehen.

Hast du Fotos deines Status ?

Viel Erfolg

Edit

Zitat: ich lehne mich jetzt mal ganz weit aus dem fenster und behaupte jetzt mal dass RU überhaupt nix bringt und die meisten sich damit nur was vormachen , den effekt schönreden..

Kann ich sehr gut nachvollziehen, bin mir der Wirkung auch nicht sicher. Aber allein eine Hoffnung, bei Antiandrogenunverträglichkeit eine Option zu haben, ist mir das Geld schon wert. Was gibt es schon ?

Es gibt einige Erfolgsstorys im RU-Thread, die melden aber nur ein kurzes 'läuft'. Dass der Thread redundant ist, stimmt. Haarstatusverbesserungen erwarte ich eh von den wenigsten Mitteln, generell vertraue ich aber dem Wirkprinzip der Chemikalie, sonst hätte sie nicht diese Aufmerksamkeit. Das Problem liegt eher dabei, dass man nicht weiß, ob man den Lieferanten vertrauen kann und eben die Anwendungsfehler; RU in Licht stehen lassen usw.

Subject: Aw: fin oder RU NW2,5

Posted by [PeterNorth](#) on Sun, 04 Jan 2015 20:05:08 GMT

[View Forum Message](#) <> [Reply to Message](#)

Kahlschläger schrieb am Sun, 04 January 2015 21:01

Ket kann ich als Shampoo nur empfehlen und als Lotion ist es auch leicht anwend - und mischbar, es reißt zwar alleine nichts, als Baustein in der "Big Three"- Kombination habe ich jedoch schon krasse Erfolge auf anderen Boards gesehen.

Subject: Aw: fin oder RU NW2,5

Posted by [imotski888](#) on Sun, 04 Jan 2015 20:22:27 GMT

[View Forum Message](#) <> [Reply to Message](#)

es gibt halt selten leute die ihren erfolg regelmäßig dokumentieren. und ru anwender gibt es auch viel weniger als fin anwender.

in den amerikanischen foren gibt es auch erfahrene user die ru only nutzen und zufrieden sind. ru gibt es nicht seit gestern. in den US foren berichteten leute sogar seit anfang 2000 darüber.

aber richtig ist es gibt wenig leute die ru only über jahre verwenden , bilder hochladen und regemäßig berichten.

bilder füge ich morgen bei

ket creme werde ich bestimmt versuchen , nur ist das bestimmt nen richtiges geschmiere

ich habe einen HA termin bald. und werde mal fragen bzgl nebenwrikungen. mit dem arzt verstehe ich mich schon jahrelang gut.

jahrelang roids zu nehmen die einen verändern können, es bemerken und dann die haare zu verlieren, falls man es wegen der NW lässt.

besonders da ich ein wenig kräftiger bin (gefahr gyno?) und nicht so toll sehe (kontaktlinsen) (gefahr:trockene augen von fin?)

ich muss mal gucken. aber irgendwie habe ich doch das gefühl das ru nicht so sehr viel bringt. denn es würde wohl kaum jemand fin vor RU empfehlen falls das ganze so toll wäre....

Subject: Aw: fin oder RU NW2,5
Posted by [PeterNorth](#) on Sun, 04 Jan 2015 20:38:12 GMT
[View Forum Message](#) <> [Reply to Message](#)

imotski888 schrieb am Sun, 04 January 2015 21:22es gibt halt selten leute die ihren erfolg regelmäßig dokumentieren. und ru anwender gibt es auch viel weniger als fin anwender. in den amerikanischen foren gibt es auch erfahrene user die ru only nutzen und zufrieden sind. ru gibt es nicht seit gestern. in den US foren berichteten leute sogar seit anfang 2000 darüber.

aber richtig ist es gibt wenig leute die ru only über jahre verwenden , bilder hochladen und regemäßig berichten.

das meinte ich mit schönreden: soviele sind zufrieden damit und wenden es an. alles wunderbar nur meine meinung. wende es halt an und mach selber deiner erfahrung damit

zu KET: das grosse geschmiere ist das nicht weil >> ich mische KET mit minox, klar dass das ne dicke pampe wird. deshalb stelle ich das gemisch in ein heisses wasserbad für 1-2 minuten und dann ist es flüssig wie wasser (!) und lässt sich super auftragen. manchmal hab ich dann noch DUT mit drin und das ist dann DIE powermischung schlechthin

Subject: Aw: fin oder RU NW2,5
Posted by [imotski888](#) on Sun, 04 Jan 2015 20:45:33 GMT
[View Forum Message](#) <> [Reply to Message](#)

danke für den tipp

gibt es nachweisbare erfolge mit der ket lotion ? wenn wir schon dabei sind

Subject: Aw: fin oder RU NW2,5
Posted by [Aristo084](#) on Sun, 04 Jan 2015 21:58:48 GMT
[View Forum Message](#) <> [Reply to Message](#)

PeterNorth schrieb am Sun, 04 January 2015 21:05Kahlschläger schrieb am Sun, 04 January 2015 21:01
Ket kann ich als Shampoo nur empfehlen und als Lotion ist es auch leicht anwend - und mischbar, es reißt zwar alleine nichts, als Baustein in der "Big Three"- Kombination habe ich jedoch schon krasse Erfolge auf anderen Boards gesehen.

Ich wende die Ket Lotion jetzt fast 12 Monate an (3 Wo on / 1 Wo off) und pilos meinte ja mal, dass Ket erst nach 12 Monaten zu wirken beginnt. Ich habe es halt irgendwo hier im Forum gelesen.

Subject: Aw: fin oder RU NW2,5
Posted by [Hokuspokus](#) on Sun, 04 Jan 2015 23:22:48 GMT
[View Forum Message](#) <> [Reply to Message](#)

imotski888 schrieb am Sun, 04 January 2015 20:33

...
dud finde ich persönlich zu hart. Fin scheint bei manchen heftige nebenwirkungen zu haben die noch jahrelang verbleiben. vl. kann das ganze auch einbildung sein weil man wird nicht jünger. aber fakt ist: DHT ist auch für den ausgewachsenen mann wichtig und hat seine funktion. bartwuchs, körperbehaarung usw fügen ihren beitrag auch zum erscheinungsbild bei.

depressionen, oder veränderung der persönlichkeit machen mir mehr angst als eine 10% schwächere erektion.

irgendwie wäre mir mulmig dabei etwas zu schlucken, dass meine mentale männlichkeit verändern kann, jahrelang bis was besserer auf dem markt kommt.

wenn fin. dann würde ich 2-3 0.25mg dosis wöchentlich einnehmen.

...

Ich nehme Fin bzw Dut seit bald einem halben Jahr. Ersteres anfangs täglich sogar mit 1,25mg dosiert, später aber nach und nach gesenkt. Depressionen oder gar Veränderungen der Persönlichkeit habe ich an mir keine bemerkt. Sexuelle Nebenwirkungen auch nicht. Haut war unter Fin aber ziemlich miserabel.

Ich bezweifel aber, dass du mit dieser niedrigen Dosis deinen Status halten wirst.

Subject: Aw: fin oder RU NW2,5
Posted by [imotski888](#) on Sun, 04 Jan 2015 23:54:19 GMT
[View Forum Message](#) <> [Reply to Message](#)

laut studien sollen aber 0.2 den gleichen effekt haben

und das dht braucht mehr als eine woche um wieder hochzufahren...

es kann natürlich aber auch sein das diese studien nicht stimmen. aber nur so als anmerkung von mir.

die hauptfrage ist aber ob ich RU oder Fin als erstes probieren soll

Subject: Aw: fin oder RU NW2,5
Posted by [Sonic Boom](#) on Mon, 05 Jan 2015 07:23:49 GMT
[View Forum Message](#) <> [Reply to Message](#)

Bei mir ist der HA auf jeden Fall gestoppt worden durch R u, nach dem mir am Ende Fin nix mehr brachte.... Beim duschen liegen als 10- 20 Haare drin. Dichte sieht auch wieder besser aus als 2013, Anfang 2014. die fettigen Haare sind auch weg.

Man muß eben sein Mittelchen , Kombination finden. Ich konnte meinen Ausfall jetzt zwei mal in den Griff bekommen, mit 27 und mit 41....

NW unter RU hab ich keine.

Gruß und allen viel Glück

Subject: Aw: fin oder RU NW2,5
Posted by [Yes No](#) on Mon, 05 Jan 2015 09:11:00 GMT
[View Forum Message](#) <> [Reply to Message](#)

Bzgl der Wirkung würde ich einem Antiandrogen (zB RU) immer den Vorzug vor einem 5-ar-Hemmer (zB Finasterid) geben (optimal aber beides).

Allerdings sind die Folgen systemisch verheerender, als die von 5-ar-Hemmern - dann kommt es darauf an wie viel von dem AA systemisch wirkt..

Subject: Aw: fin oder RU NW2,5
Posted by [Tom10](#) on Mon, 05 Jan 2015 15:08:56 GMT
[View Forum Message](#) <> [Reply to Message](#)

PeterNorth schrieb am Sun, 04 January 2015 21:38imotski888 schrieb am Sun, 04 January 2015 21:22es gibt halt selten leute die ihren erfolg regelmäßig dokumentieren. und ru anwender gibt es auch viel weniger als fin anwender.

in den amerikanischen foren gibt es auch erfahrene user die ru only nutzen und zufrieden sind. ru gibt es nicht seit gestern. in den US foren berichteten leute sogar seit anfang 2000 darüber.

aber richtig ist es gibt wenig leute die ru only über jahre verwenden , bilder hochladen und regemäßig berichten.

das meinte ich mit schönreden: soviele sind zufrieden damit und wenden es an. alles wunderbar nur meine meinung. wende es halt an und mach selber deiner erfahrung damit

zu KET: das grosse geschmiere ist das nicht weil >> ich mische KET mit minox, klar dass das ne dicke pampe wird. deshalb stelle ich das gemisch in ein heisses wasserbad für 1-2 minuten und dann ist es flüssig wie wasser (!) und lässt sich super auftragen. manchmal hab ich dann noch DUT mit drin und das ist dann DIE powermischung schlechthin

Teile deine Meinung bezüglich RU. Eigentlich ist es fahrlässig RU zu nehmen, dan man billigend Langzeitschäden in Kauf nimmt.

Zu RU gibt es keine objektiven Studien bezüglich der Wirksamkeit bei AGA. Zu RU gibt es keine Studien bezüglich der NWS.
Muss ich mehr sagen?

Subject: Aw: fin oder RU NW2,5
Posted by [imotski888](#) on Mon, 05 Jan 2015 15:28:29 GMT
[View Forum Message](#) <> [Reply to Message](#)

fin hat tonnen an studien und trotzdem verteufeln es die leute... weil niemand an 2% nebenwirkungen glaubt

also so richtig hab ich keinen plan was das beste wäre

ich verfolge erstmal die resultate minox + ket shampoo paar monate dann sehe ich weiter.

wahrscheinlich bestelle ich mir ru, ein versuch ist es wert. falls es nicht anschlägt fin oral und ne HT...

da ich fast 2 meter groß bin und über 100kg wiege würde ich wie ein skin aussehen mit glatze

aber ich muss gestehen einigen leuten steht eine glatze ganz außer frage! nur bin ich mir dazu einfach zu jung... echt schlimm, dass es mich so früh getroffen hat

Subject: Aw: fin oder RU NW2,5
Posted by [PeterNorth](#) on Mon, 05 Jan 2015 19:11:14 GMT
[View Forum Message](#) <> [Reply to Message](#)

topisch fin oder dut im minox

so reichen dir 90 tabs DUT von indpharma ne halbe ewigkeit > 1-2 tabs lösen in 20ml minox und sparsam auftragen > 1-2 ml pro tag

1x pro woche dermaroller in den GHE

kannst ja dann noch 1 DUT á 0,5mg oral alle 5 tage nehmen. aber das überlasse ich dir. es gibt sogar aussagen, dass die NW von dut minimaler in der dosierung zu sein scheinen, als mit FIN alle 2-3 tage

wenn 5ar hemmer dann DUT

Subject: Aw: fin oder RU NW2,5
Posted by [imotski888](#) on Tue, 06 Jan 2015 19:44:04 GMT
[View Forum Message](#) <> [Reply to Message](#)

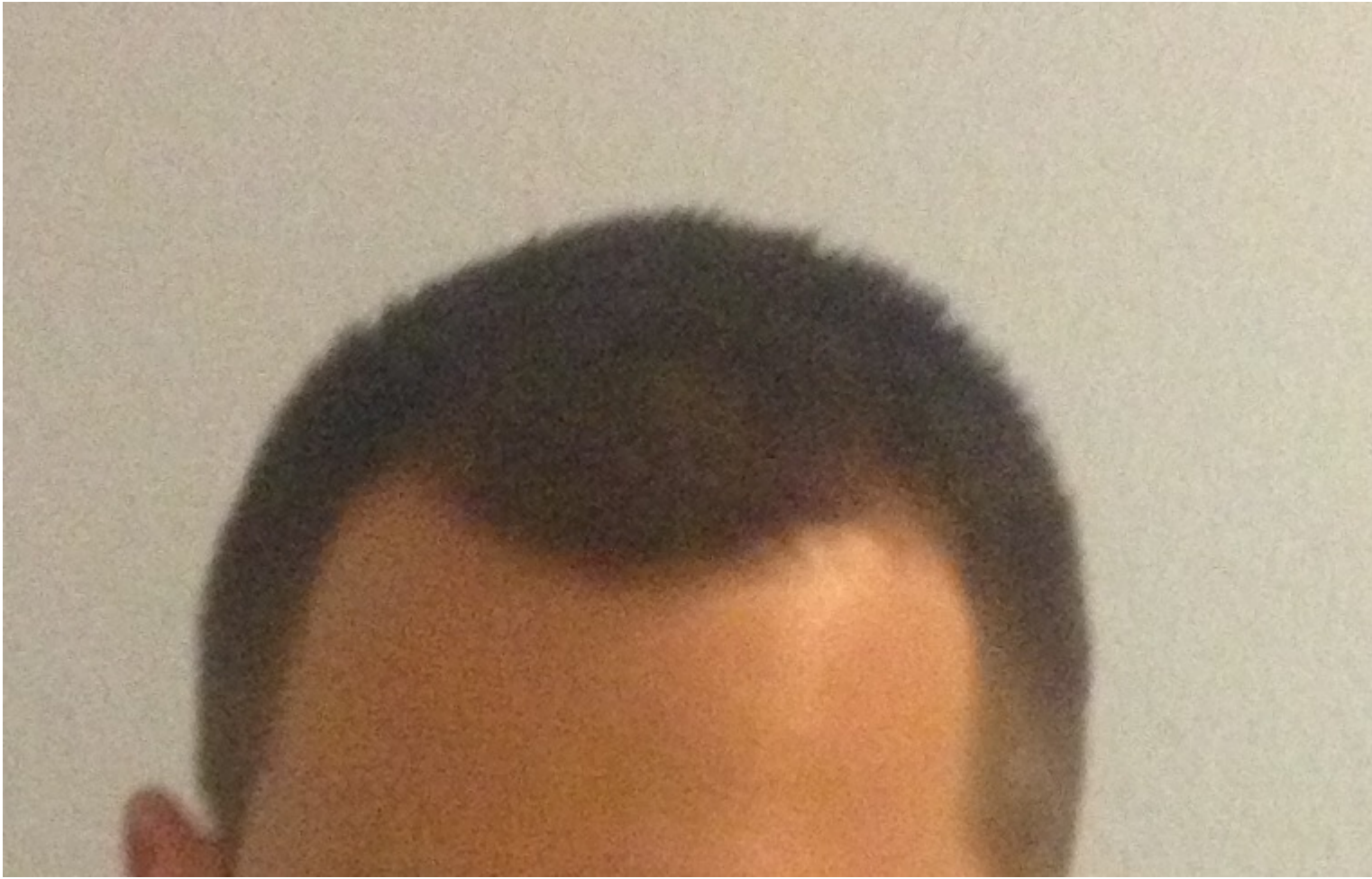
hier wie versprochen ein bild. leider unscharf.

wurde unter starkem licht gemacht.

dort in den lichten stellen sind immernoch viele feine haare

File Attachments

1) [lsadas.jpg](#), downloaded 493 times



Subject: Aw: fin oder RU NW2,5
Posted by [imotski888](#) on Thu, 08 Jan 2015 00:23:00 GMT
[View Forum Message](#) <> [Reply to Message](#)

Nass
Verklebt vom minox

File Attachments

1) [image.jpg](#), downloaded 382 times



Subject: Aw: fin oder RU NW2,5
Posted by [imotski888](#) on Thu, 08 Jan 2015 00:24:29 GMT
[View Forum Message](#) <> [Reply to Message](#)

Trocken

Die größere ghe

würde nach gefühl lieber mit RU starten da vorne vielversprechender bzw die hormonwerte bleiben gleich

fin jahrelang zu nehmen hab ich irgendwie respekt davor. bzw was danach kommt...

da viel flaum noch verhaunden ist bzw miniaturisierte haare. könnte ich da mit minox RU mit neuwuchs rechnen?

File Attachments

1) [image.jpg](#), downloaded 379 times



Subject: Aw: fin oder RU NW2,5

Posted by [Hokuspokus](#) on Thu, 08 Jan 2015 00:45:01 GMT

[View Forum Message](#) <> [Reply to Message](#)

imotski888 schrieb am Thu, 08 January 2015 01:24Trocken

Die größere ghe

würde nach gefühl lieber mit RU starten da vorne vielversprechender bzw die hormonwerte bleiben gleich

fin jahrelang zu nehmen hab ich irgendwie respekt davor. bzw was danach kommt...

da viel flaum noch verhaunden ist bzw miniaturisierte haare. könnte ich da mit minox RU mit neuwuchs rechnen?

Umgekehrt hast du keinen Respekt vor einem Mittel, welches nicht zugelassen ist und zu dem keine seriösen klinischen Studien existieren? Wie soll man das verstehen?

Subject: Aw: fin oder RU NW2,5

Posted by [imotski888](#) on Thu, 08 Jan 2015 00:55:34 GMT

[View Forum Message](#) <> [Reply to Message](#)

weil ich bis jetzt noch von keinem gehört habe, das er impotent durch ru wurde und außerdem einige regelmäßig beim arzt große test machen ohne auffälligkeiten. hormonwerte bleiben gleich. was man vom fin nicht behaupten kann. außerdem verschwinden nebenwirkungen von ru nach dem absetzen relativ schnell

Subject: Aw: fin oder RU NW2,5

Posted by [Alexander1988](#) on Thu, 08 Jan 2015 11:34:55 GMT

[View Forum Message](#) <> [Reply to Message](#)

was die Kollegen meinen sind Langzeitschäden....nur weil jetzt gerade alles gut ist heißt es nicht das durch jahrelange Anwendung dann später auch alles gut ist... bei fin weiß man halt worauf man sich einlässt etc (ich würde nie fin nehmen geschweige denn Dut)

aber jeder muss das Risiko für sich selbst entscheiden,die Kollegen meinten es ja nur gut

Ig alex

Subject: Aw: fin oder RU NW2,5

Posted by [Tom10](#) on Thu, 08 Jan 2015 11:49:00 GMT

[View Forum Message](#) <> [Reply to Message](#)

imotski888 schrieb am Mon, 05 January 2015 16:28fin hat tonnen an studien und trotzdem verteufeln es die leute... weil niemand an 2% nebenwirkungen glaubt

also so richtig hab ich keinen plan was das beste wäre

ich verfolge erstmal die resultate minox + ket shampoo paar monate dann sehe ich weiter.

wahrscheinlich bestelle ich mir ru, ein versuch ist es wert. falls es nicht anschlägt fin oral und ne HT...

da ich fast 2 meter groß bin und über 100kg wiege würde ich wie ein skin aussehen mit glatze

aber ich muss gestehen einigen leuten steht eine glatze ganz außer frage! nur bin ich mir dazu einfach zu jung... echt schlimm, dass es mich so früh getroffen hat

Bei Fin gibt es viele Studien aber keine LangzeitStudien. Früher oder später gibts bei den meisten NWS.

Subject: Aw: fin oder RU NW2,5
Posted by [Tom10](#) on Thu, 08 Jan 2015 11:50:20 GMT
[View Forum Message](#) <> [Reply to Message](#)

Tom10 schrieb am Thu, 08 January 2015 12:49imotski888 schrieb am Mon, 05 January 2015 16:28fin hat tonnen an studien und trotzdem verteufeln es die leute... weil niemand an 2% nebenwirkungen glaubt

also so richtig hab ich keinen plan was das beste wäre

ich verfolge erstmal die resultate minox + ket shampoo paar monate dann sehe ich weiter.

wahrscheinlich bestelle ich mir ru, ein versuch ist es wert. falls es nicht anschlägt fin oral und ne HT...

da ich fast 2 meter groß bin und über 100kg wiege würde ich wie ein skin aussehen mit glatze

aber ich muss gestehen einigen leuten steht eine glatze ganz außer frage! nur bin ich mir dazu einfach zu jung... echt schlimm, dass es mich so früh getroffen hat

Bei Fin gibt es viele Studien aber keine LangzeitStudien. Früher oder später gibts bei den meisten NWs.
jedoch noch bedenklicher finde Ich wie bei RU wenns überhaupt keine Studien bezüglich NWs und Wirksamkeit gibt.

Subject: Aw: fin oder RU NW2,5
Posted by [Tom10](#) on Thu, 08 Jan 2015 12:56:19 GMT
[View Forum Message](#) <> [Reply to Message](#)

imotski888 schrieb am Tue, 06 January 2015 20:44 hier wie versprochen ein bild. leider unscharf.
wurde unter starkem licht gemacht.

dort in den lichten stellen sind immernoch viele feine haare

Der Kurzhaarschnitt steht dir am besten. Hast eigentlich einen ähnlichen Status wie ich.
Ich hab mich damit abgefunden aber bin auch 10 Jahre älter als du. Ich versteh schon dass man mit 23 etwas dagegen machen will.

In den letzten 10 jahren bin ich ein NW nach hinten so von (NW1,5-2) zu (NW 2,5-3), ohne
Medikamente.

Von Fin hatte ich nach 1 Monat NWs, Pantostin 1 Jahr genommen aber nix viel genutzt, Minox ist mir zu klebrig gewesen.

Subject: Aw: fin oder RU NW2,5
Posted by [Yes No](#) on Thu, 08 Jan 2015 13:10:31 GMT
[View Forum Message](#) <> [Reply to Message](#)

Tom10 schrieb am Thu, 08 January 2015 12:50

Bei Fin gibt es viele Studien aber keine LangzeitStudien. Früher oder später gibts bei den meisten NWs.
jedoch noch bedenklicher finde Ich wie bei RU wenns überhaupt keine Studien bezüglich NWs und Wirksamkeit gibt.

Studien haben für ein konkretes Individuum ohnehin nur bedingt Aussagekraft.

Subject: Aw: fin oder RU NW2,5
Posted by [Pandemonium](#) on Thu, 08 Jan 2015 13:21:15 GMT
[View Forum Message](#) <> [Reply to Message](#)

Tom10 schrieb am Thu, 08 January 2015 12:50Bei Fin gibt es viele Studien aber keine LangzeitStudien.

Lüge

<http://www.ncbi.nlm.nih.gov/pubmed/21910805>

Subject: Aw: fin oder RU NW2,5
Posted by [Tom10](#) on Thu, 08 Jan 2015 13:48:50 GMT
[View Forum Message](#) <> [Reply to Message](#)

Pandemonium schrieb am Thu, 08 January 2015 14:21Tom10 schrieb am Thu, 08 January 2015 12:50Bei Fin gibt es viele Studien aber keine LangzeitStudien.

Lüge

<http://www.ncbi.nlm.nih.gov/pubmed/21910805>

Nur 6% der Tester NWs, wers glaubt wird seelig

Subject: Aw: fin oder RU NW2,5
Posted by [Trinitas](#) on Thu, 08 Jan 2015 18:52:54 GMT
[View Forum Message](#) <> [Reply to Message](#)

@imotski888

Zitat:weil ich bis jetzt noch von keinem gehört habe, das er impotent durch ru wurde und außerdem einige regelmäßig beim arzt große test machen ohne auffälligkeiten.
Zur ganzen Wahrheit gehört aber auch, dass bislang noch keiner derer, welche Ru anwenden, über eine derartige Langzeitpraxis verfügen und daraus über ihre Erfahrungen berichten können.

Fin ist bei ansonsten gesunder und ausgewogener Lebensweise ebenso bei vielen über Jahre unproblematisch und bei großen Tests beim Arzt erst einmal unauffällig- bei 1mg- Einnahme täglich. Irgendwann kommt es unweigerlich zu NWs, bei dieser Einnahmeform. Über die Anwendung von geringeren Dosen mit regelmäßigen eingeplanten Pausen gibt es auch noch keine langjährigen Erkenntnisse- wie es da aussieht.

Zitat:hormonwerte bleiben gleich. was man vom fin nicht behaupten kann. außerdem verschwinden nebenwirkungen von ru nach dem absetzen relativ schnell
Was zu beweisen bliebe. Wie gesagt, es fehlt die langjährige Praxiserfahrung und viele reagieren unterschiedlich. Und über die Herzbeschwerden bzw. Beschwerden in der Herzgegend durch Ru wird auch nicht mehr groß gesprochen- ist als nebensächlich untergegangen.

Jeder pharmazeutische Eingriff- erst recht dauerhaft birgt seine eigenen Risiken und auch die

Gefahr von Wechselwirkungen- oder erzählt hier jemand seinem Arzt oder Apotheker, dass er Ru nimmt, wenn er etwas anderes verschrieben bekommt oder irgend welche anderen Präparate oder Nems nimmt?
