
Subject: aggressive aga

Posted by [crawler](#) on Sun, 18 Jan 2015 22:23:08 GMT

[View Forum Message](#) <> [Reply to Message](#)

Heyhey und danke an alle die hier noch so aktiv sind!

ich bin mittlerweile 21 und hab AGA seit ich 15 bin. war von 15-19 relativ aktiv im Forum habe aber hauptsächlich mitgelesen.

Von 19 (habe etwa 3 Monate vor meinem Geburtstag mit Fin 1mg täglich begonnen) -21,5 habe ich Fin genommen, Minox hab ich anfang auch ein halbes Jahr genommen hat aber nichts gebracht da meine AGA doch relativ aggressiv ist.

Durch Fin konnte ich meinen Status halten er hatte sich am Anfang mMn. stark verbessert und dann schleichend verschlechtert. Jedoch ging mit der Zeit meine Libido in den Keller und ich habe Fin nun seit 3 monaten abgesetzt und es rieselt wieder stark an meinen Geh's, die Tonsur ist total konstant (bis jetzt). Bin am überlegen was ich jetzt tun soll, wollte evtl. wieder mit Fin 3*1mg/woche anfangen aber da meine Libido immer noch nicht wieder ganz da is scheue ich davor zurück.

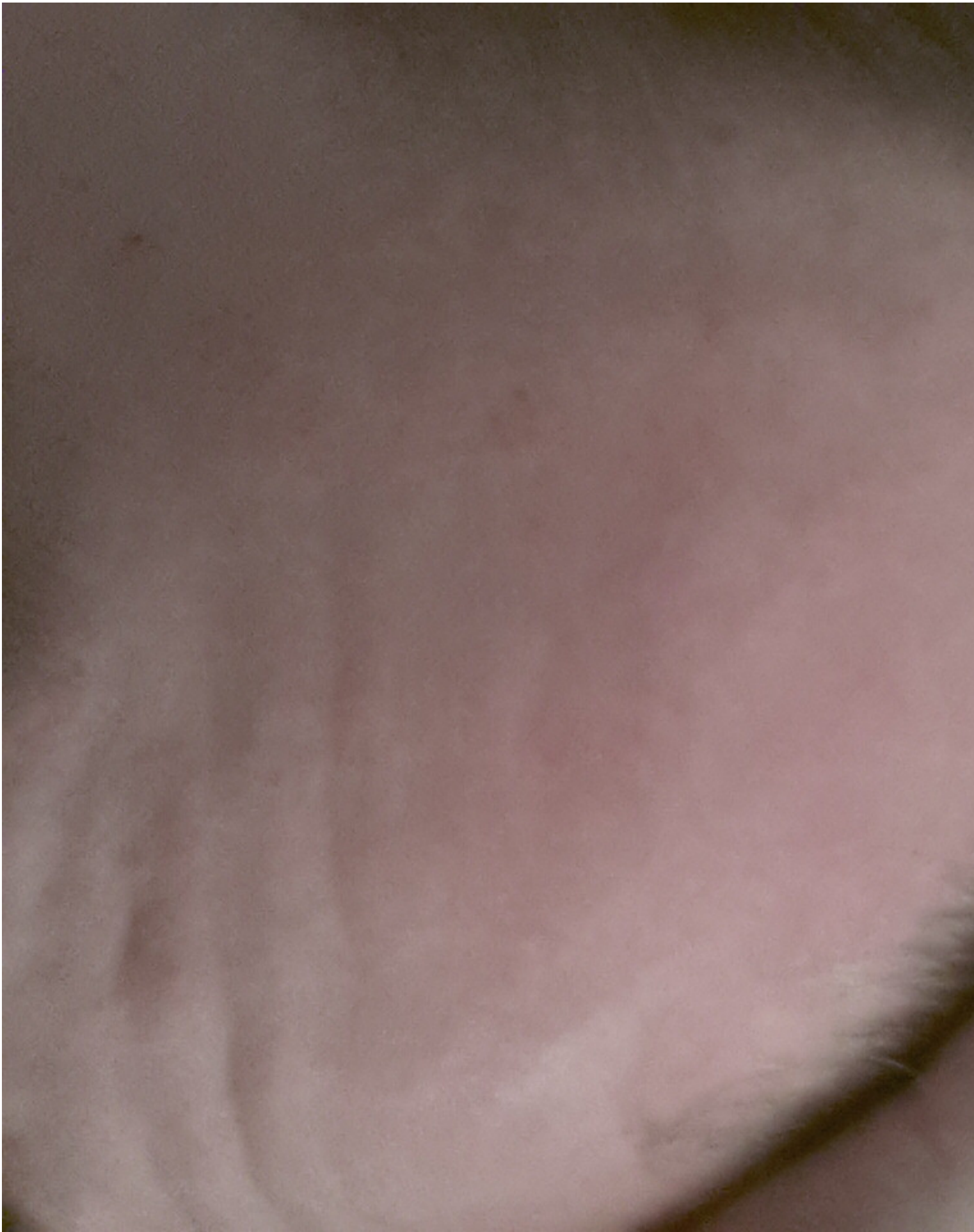
Denkt ihr ich könnte mit RU noch was reißen? Oder mit was anderem? Allerdings bin ich gar kein Fan von topicals..

Da ich lange Zeit nicht mehr mitgelesen habe bin ich nicht mehr auf dem neusten Stand also be gentle

Peace

File Attachments

1) [20150118_224230.jpg](#), downloaded 556 times



2) [20150118_224326.jpg](#), downloaded 525 times



3) [20150118_224335.jpg](#), downloaded 482 times



Subject: Aw: aggressive aga
Posted by [crawler](#) on Sun, 18 Jan 2015 22:34:55 GMT
[View Forum Message](#) <> [Reply to Message](#)

hier findet ihr den alten theard mit damaligen Bildern falls es jmd interessiert wie es sich von da aus entwickelt hat.

Subject: Aw: aggressive aga
Posted by [Sonic Boom](#) on Sun, 18 Jan 2015 22:38:34 GMT
[View Forum Message](#) <> [Reply to Message](#)

Ich würd RU\Minox oder Biofon + PG nehmen! Ket shampoo für die Haare. Good Luck!

Subject: Aw: aggressive aga
Posted by [crawler](#) on Sun, 18 Jan 2015 22:57:29 GMT
[View Forum Message](#) <> [Reply to Message](#)

Minox will ich ungern nehmen da ich währenddessen bzw. dannach eine Zeit lang bluthochdruck hatte und durch ein Langzeit EKG wurde festgestellt das ich an leichter Hypertonie leide. Konnte man dann auf pfeifisches Drüsenfieber zurückführen das ich unbewusst mit mir rumgeschleppt hatte aber ich habe abundzu immernoch Bluthochdruck (durch unregelmäßiges messen festgestellt ~140/120) ich merke das dann oft weil es mir dann schlecht geht (bleierne Müdigkeit). RU werde ich nach weiterem informieren vllt wirklich mal ausprobieren.

Danke:)
