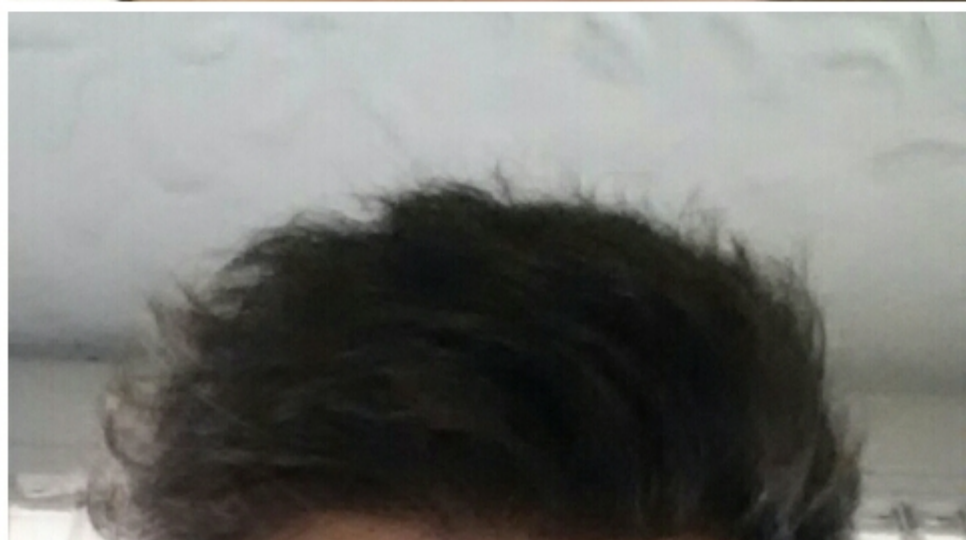
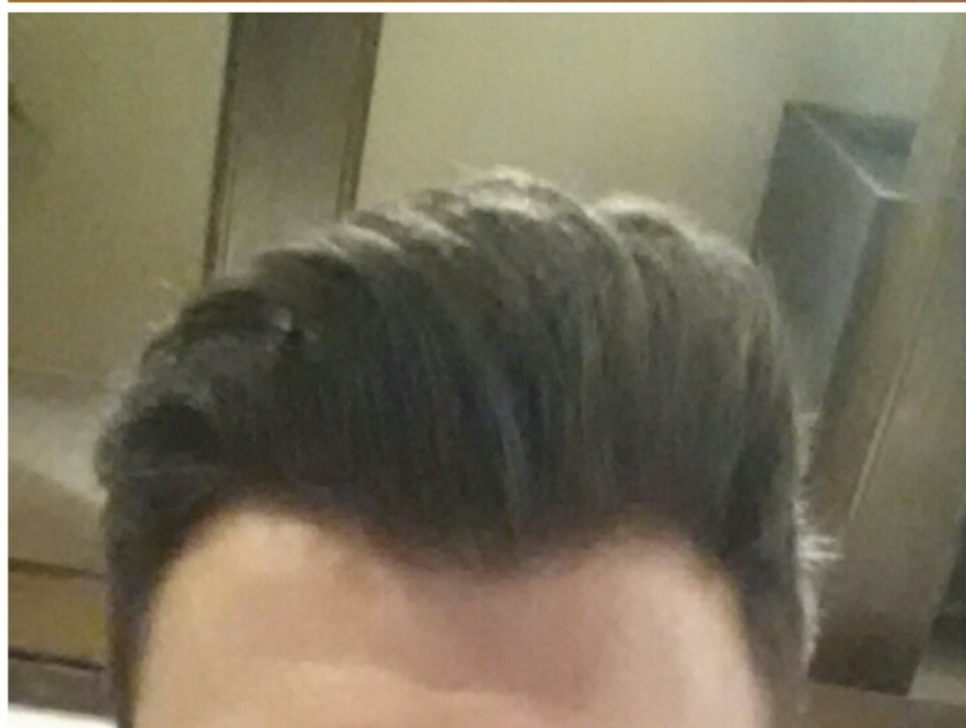

Subject: Haarausfall: Ja oder Nein? Anwendung von Fin bei dem Status
Posted by [stanko10](#) on Wed, 28 Jan 2015 18:57:43 GMT

[View Forum Message](#) <> [Reply to Message](#)

So folgendes. Ich bin 24 Jahre alt und bin mir mit meinem Haarstatus unsicher.
Habe jetzt drei Fotos vom aktuellen Status.
Ist dies erblich bedingter Haarausfall und wenn Ja soll ich dem
entgegenwirken?

File Attachments

1) [PhotoGrid_1422471424481.jpg](#), downloaded 923 times



Subject: Aw: Haarausfall: Ja oder Nein? Anwendung von Fin bei dem Status
Posted by [ru-power](#) on Wed, 28 Jan 2015 18:59:56 GMT

[View Forum Message](#) <> [Reply to Message](#)

alle habense nen iphone oder nen anderes smartphone.. und posten so qualitativ schlechte pics

Subject: Aw: Haarausfall: Ja oder Nein? Anwendung von Fin bei dem Status
Posted by [Damnithair](#) on Wed, 28 Jan 2015 19:07:57 GMT

[View Forum Message](#) <> [Reply to Message](#)

Aber auf den oberen beiden Bildern sieht es schon ein wenig danach aus

Subject: Aw: Haarausfall: Ja oder Nein? Anwendung von Fin bei dem Status
Posted by [Billig](#) on Wed, 28 Jan 2015 19:09:57 GMT

[View Forum Message](#) <> [Reply to Message](#)

Auf dem ersten Foto siehts ein wenig danach aus. Allerdings ist es sehr nah aufgenommen und die Quali leider auch eher schlecht. Also kann man schwer sagen.

Auf den anderen beiden Fotos siehts nach einer recht schönen Matte aus. Vielleicht kommst ja an ne halbwegs ordentliche Cam ran uns kannst ein schärferes Foto machen. Dann könnte man evtl Miniaturisierungen erkennen, falls vorhanden.

Zitat:und wenn Ja soll ich dem entgegenwirken?

Das musst du allerdings selber entscheiden^^ Ich persönlich würde bei dem Status ehrlich gesagt gar nichts machen und über einen gewissen Zeitraum beobachten. Vielleicht bildet sich auch einfach nur eine mature Haarlinie bei dir.

Gehen dir denn in letzter Zeit vermehrt Haare aus?

LG Billig

Subject: Aw: Haarausfall: Ja oder Nein? Anwendung von Fin bei dem Status
Posted by [stanko10](#) on Wed, 28 Jan 2015 19:10:21 GMT

[View Forum Message](#) <> [Reply to Message](#)

Was könnte ich den als Gegenmaßnahme einsetzen.

Sollte ich einfach zu Fin greifen um einen Stopp zu erwirken?

Subject: Aw: Haarausfall: Ja oder Nein? Anwendung von Fin bei dem Status

Posted by [stanko10](#) on Wed, 28 Jan 2015 19:13:54 GMT

[View Forum Message](#) <> [Reply to Message](#)

Also Haare gehen mir gar nicht aus. Nur ein paar vllt so 5 beim Haarewaschen. Allerdings juckt die Kopfhaut und die Haare werden immer dünner. Zudem sind sie nicht mehr so kräftig
hier noch ein weiteres Bild der rechten Ecke

File Attachments

1) [20150111_161132.jpg](#), downloaded 552 times



Subject: Aw: Haarausfall: Ja oder Nein? Anwendung von Fin bei dem Status
Posted by [Billig](#) on Wed, 28 Jan 2015 19:24:01 GMT

[View Forum Message](#) <> [Reply to Message](#)

stanko10 schrieb am Wed, 28 January 2015 20:13Also Haare gehen mir gar nicht aus. Nur ein paar vllt so 5 beim Haarewaschen. Allerdings juckt die Kopfhaut und die Haare werden immer dünner, also haben fallen die ganze Zeit.
hier noch ein weiteres Bild der rechten Ecke

Naja 5 beim Haarewaschen ist ja schonmal nicht schlimm. Ich verliere ca 150 (+)beim Waschen^^. Allerdings gibts auch ein paar Leute bei denen fast Nichts ausfällt und die Haare trotzdem immer weniger werden.. alles individuell..
Auf dem Bild siehts ein bisschen miniaturisiert aus. Und Jucken geht bei vielen mit AGA einher..

Aber ich bleibe dabei. Ich würde es an deiner Stelle beobachten, regelmäßig Fotos (gleiches Licht, gleiche Länge usw...) machen und schauen, ob sich was verändert. Wie gesagt, vielleicht bildet sich auch nur eine mature Haarlinie..

Wenn du das Gefühl hast etwas machen zu wollen, dann würde ich dir die Ket Alk-Shampoo Lotion empfehlen: <http://www.alopezie.de/fud/index.php/t/23751/>
Damit kannst du relativ wenig falsch machen. Aber mehr würde ich momentan nicht tun.
Aber das musst wie gesagt du entscheiden..

Und vielleicht schonmal ein bisschen einlesen

LG Billig

Subject: Aw: Haarausfall: Ja oder Nein? Anwendung von Fin bei dem Status
Posted by [stanko10](#) on Wed, 28 Jan 2015 19:37:39 GMT

[View Forum Message](#) <> [Reply to Message](#)

Hier noch ein Bild vom Status mit hoch gefönten Haaren.

File Attachments

1) [20150105_132913-1.jpg](#), downloaded 504 times



Subject: Aw: Haarausfall: Ja oder Nein? Anwendung von Fin bei dem Status
Posted by [DasistdieAlopezie](#) on Wed, 28 Jan 2015 19:41:32 GMT

[View Forum Message](#) <> [Reply to Message](#)

ich finde deine fronthaarlinie sehr markant. kennst du jemanden in deiner familie, bei dem das genauso aussieht/aussah? Wenn ja: in deinem alter schon? wie sieht es bei dem jetzt aus?

das ist keine gewähr, dass es bei dir dann auch so gut/schlecht ablaufen muss. daher musst du nach veränderungen schauen.

ich persönlich habe anscheinend eine höhere Stirn als du. deine scheint mir eher niedrig. daher bin ich schon auf fin, obwohl bei mir diese Keilform in der Haarlinie noch nicht so ausgeprägt ist. kANn aber auch deine ganz normale Genetik sein. Kollegah hat ja auch schon seit Ewigkeiten eine sogar noch viel krassere Keilform als du

Subject: Aw: Haarausfall: Ja oder Nein? Anwendung von Fin bei dem Status
Posted by [Lennox](#) on Wed, 28 Jan 2015 19:41:47 GMT

[View Forum Message](#) <> [Reply to Message](#)

stanko10 schrieb am Wed, 28 January 2015 19:57 So folgendes. Ich bin 24 Jahre alt und bin mir mit meinem Haarstatus unsicher.

Habe jetzt drei Fotos vom aktuellen Status.

Ist dies erblich bedingter Haarausfall und wenn Ja soll ich dem entgegenwirken?

Entspricht in etwa meinem Status aber schwer zu beurteilen anhand der quali

Subject: Aw: Haarausfall: Ja oder Nein? Anwendung von Fin bei dem Status
Posted by [DasistdieAlopezie](#) on Wed, 28 Jan 2015 19:53:59 GMT

[View Forum Message](#) <> [Reply to Message](#)

auf deine nachfrage hin: hier haste mal ein paar fotos von mir zum vergleich. wenn ich den status halten kann wäre ich zufrieden. Habe in den letzten zwei jahren diffuse ausdünnung und wanderung der frontlinie nach hinten bemerkt.

<http://picload.org/image/ciacldr/b2.jpg>

Keine ahnung welche schlüsse du jetzt ziehen solltest

Also mein Wirbel ist beanstandungsfrei würde ich sagen. Halt die GHE, die Front leicht angefressen und im vorderen Bereich (NW 4 oder so) Ausdünnung in den letzten 2 jahren (zweites Bild oben links). Auch jucken, immer relativ hoher Ausfall. Erste 4 Fotos gestylt mit Gel und Föhn, Rest ungestylt aber direkt nach duschen als getrocknet war

Die sind alle von vor ein paar tagen. Man wundert sich wie es von Foto zu Foto optisch anders wirken kann und fragt sich wie es in der realität so wirkt

Subject: Aw: Haarausfall: Ja oder Nein? Anwendung von Fin bei dem Status
Posted by [stanko10](#) on Wed, 28 Jan 2015 20:11:10 GMT

[View Forum Message](#) <> [Reply to Message](#)

Ka im Moment mach ich mir ziemlich viele Gedanken darum. Irgendwie belastet mich das ganze auch.

Ich habe auf Fotos von vor knapp zwei Jahren fast den gleichen Status wie jetzt. Vielleicht bilde ich mir das auch alles nur ein.

Natürlich ist der Status nicht mehr wie vor 8 Jahren abet halt ka, das Thema geht mir nicht mehr aus dem Kopf.

hier ein aktuelles Bild von vor zwei Minuten

File Attachments

1) [20150128_210610-1.jpg](#), downloaded 403 times



Subject: Aw: Haarausfall: Ja oder Nein? Anwendung von Fin bei dem Status
Posted by [DasistdieAlopezie](#) on Wed, 28 Jan 2015 20:22:09 GMT
[View Forum Message](#) <> [Reply to Message](#)

Wenn sich der Status seit 2 Jahren nicht signifikant geändert hat, dann mach erst mal nichts !

Selbst wenn du eine AGA hättest, die aber so langsam verläuft, würdest du dir nur Zeit nach hinten stehlen. Denn Fin wirkt vllt 10, vllt 14, vllt 15, vllt auch nur 5 Jahre bei dir bis du absetzen musst wegen Nebenwirkungen oder Wirkungsverlust.. Und wenn du eine derart schleichende AGA hast, dann stehst du halt schon mit 30 mit Glatze da, was ja vielleicht nicht sein muss bei dir. Vllt musst du erst mit 30 zu fin greifen und kannst die sache dann bis 40 ausdehnen ! oder du brauchst es nie. Vllt aber auch schon in nem Jahr.. achte als auf Veränderungen.

Ich kenne das. Wenn man kein volles Haar hat wie mans von der Werbung oder anderen kennt, aber das Aussehen einem wichtig ist und man eine selbstkritische Haltung hat, dann macht einen das fertig. Ein Kumpel von mir ist auch recht klein von der Körpergröße her und irgendwie weiß er das, aber er ist überhaupt nicht in der Lage, den Größenbezug zu seinen Mitmenschen richtig zu erfassen und seine Körpergröße in Zahlen auszudrücken. Er denkt er wäre irgendwas um die 1,75 mindestens ist aber nur 2-3 cm größer als ich mit meinen 1,68 und hat einen großen Typen letztens als "selber klein" bezeichnet und meinte das so wie er es sagte. Ich beneide diese Menschen, die sich in kritischen Momenten so in Selbstverleugnung schützend einhüllen können. Behalt deinen Status und das Forum im Auge und chill erst mal

Subject: Aw: Haarausfall: Ja oder Nein? Anwendung von Fin bei dem Status
Posted by [ru-power](#) on Wed, 28 Jan 2015 20:46:24 GMT

[View Forum Message](#) <> [Reply to Message](#)

Geldessen schrieb am Wed, 28 January 2015 21:22 Wenn sich der Status seit 2 Jahren nicht signifikant geändert hat, dann mach erst mal nichts !

Selbst wenn du eine AGA hättest, die aber so langsam verläuft, würdest du dir nur Zeit nach hinten stehlen. Denn Fin wirkt vllt 10, vllt 14, vllt 15, vllt auch nur 5 Jahre bei dir bis du absetzen musst wegen Nebenwirkungen oder Wirkungsverlust.. Und wenn du eine derart schleichende AGA hast, dann stehst du halt schon mit 30 mit Glatze da, was ja vielleicht nicht sein muss bei dir. Vllt musst du erst mit 30 zu fin greifen und kannst die sache dann bis 40 ausdehnen ! oder du brauchst es nie. Vllt aber auch schon in nem Jahr.. achte als auf Veränderungen.

Ich kenne das. Wenn man kein volles Haar hat wie mans von der Werbung oder anderen kennt, aber das Aussehen einem wichtig ist und man eine selbstkritische Haltung hat, dann macht einen das fertig. Ein Kumpel von mir ist auch recht klein von der Körpergröße her und irgendwie weiß er das, aber er ist überhaupt nicht in der Lage, den Größenbezug zu seinen Mitmenschen richtig zu erfassen und seine Körpergröße in Zahlen auszudrücken. Er denkt er wäre irgendwas um die 1,75 mindestens ist aber nur 2-3 cm größer als ich mit meinen 1,68 und hat einen großen Typen letztens als "selber klein" bezeichnet und meinte das so wie er es sagte. Ich beneide diese Menschen, die sich in kritischen Momenten so in Selbstverleugnung schützend einhüllen können. Behalt deinen Status und das Forum im Auge und chill erst mal

es ist aus meiner Erfahrung eher so dass es entweder wirkt oder garnicht. Bei manchen wirkts auch nur zB 2 Jahre^^

Ob du jetzt 1,68 oder 1,70 bist macht halt einfach keinen Unterschied.. das merkt NIEMAND.

10cm sieht man vll.. aber es sind mehr die Proportionen.

Ich werde idR kleiner geschätzt als ich bin, ein breites Kreuz macht dich optisch kleiner zB (181cm). Aber man sollte lieber an Dingen arbeiten an denen man etwas ändern kann.

Bei mir hat Fin nur mäßig gewirkt.

Subject: Aw: Haarausfall: Ja oder Nein? Anwendung von Fin bei dem Status
Posted by [Hokuspokus](#) on Wed, 28 Jan 2015 20:59:05 GMT

[View Forum Message](#) <> [Reply to Message](#)

Beginne mit Finasterid bzw. Dutasterid zusammen mit KET. Wie lange du später nebenwirkungsfrei bleibst, kann dir niemand sagen, auch weil sich der männliche Hormonhaushalt in den "Wechseljahren" verändern kann. AGA ist definitiv vorhanden, überlege in Hinblick auf den Status deines Vaters und Großvaters, ob sich der Einsatz von 5aR-Hemmern gesundheitlich "lohnt".

Subject: Aw: Haarausfall: Ja oder Nein? Anwendung von Fin bei dem Status
Posted by [stanko10](#) on Wed, 28 Jan 2015 21:04:34 GMT

[View Forum Message](#) <> [Reply to Message](#)

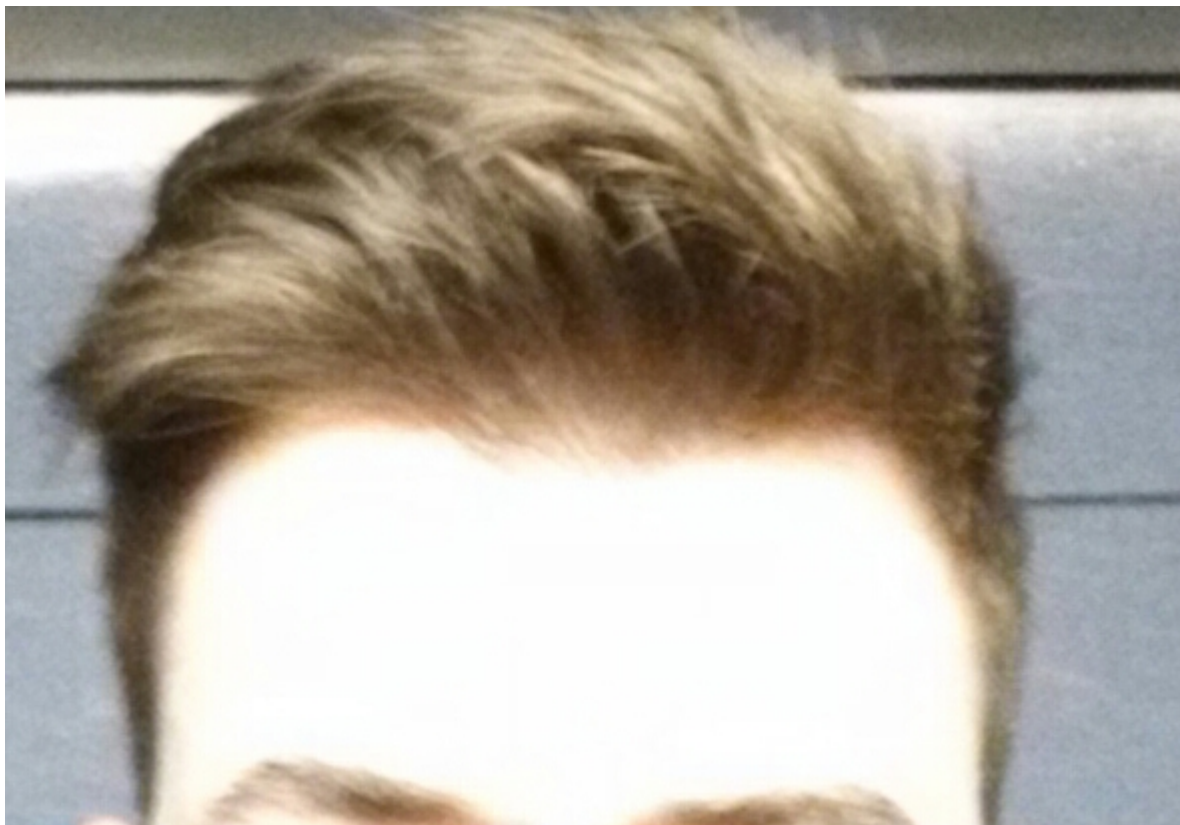
Also ob Aga bei mir definitiv vorhanden mag ich zu bezweifeln. Ansätze sind vorhanden aber ob das definitiv ist. Naja?

In meiner Verwandtschaft ist es so das bei meinen Onkels mütterlicher und väterlicher Seits der Haarausfall erst mit Anfang 30 so richtig losging.

Man erkennt auf diesem aktuellen Bild außerdem das die rechte Ecke viel ausgeprägter ist als die linke

File Attachments

1) [20150127_070641-1.jpg](#), downloaded 433 times



Subject: Aw: Haarausfall: Ja oder Nein? Anwendung von Fin bei dem Status
Posted by [ru-power](#) on Wed, 28 Jan 2015 23:46:59 GMT

[View Forum Message](#) <> [Reply to Message](#)

stanko10 schrieb am Wed, 28 January 2015 22:04Also ob Aga bei mir definitiv vorhanden mag ich zu bezweifeln. Ansätze sind vorhanden aber ob das definitiv ist. Naja?

In meiner Verwandtschaft ist es so das bei meinen Onkels mütterlicher und väterlicher Seits der Haarausfall erst mit Anfang 30 so richtig losging.

Man erkennt auf diesem aktuellen Bild außerdem das die rechte Ecke viel ausgeprägter ist als die linke

man erkennt aber meiner Meinung nach auch eine relativ geringe Haardichte (diffus), was wiederum auf AGA hindeutet.

Subject: Aw: Haarausfall: Ja oder Nein? Anwendung von Fin bei dem Status
Posted by [Damnithair](#) on Thu, 29 Jan 2015 08:51:27 GMT

[View Forum Message](#) <> [Reply to Message](#)

ru-power schrieb am Thu, 29 January 2015 00:46stanko10 schrieb am Wed, 28 January 2015 22:04Also ob Aga bei mir definitiv vorhanden mag ich zu bezweifeln. Ansätze sind vorhanden aber ob das definitiv ist. Naja?

In meiner Verwandtschaft ist es so das bei meinen Onkels mütterlicher und väterlicher Seits

der Haarausfall erst mit Anfang 30 so richtig losging.

Man erkennt auf diesem aktuellen Bild außerdem das die rechte Ecke viel ausgeprägter ist als die linke

man erkennt aber meiner Meinung nach auch eine relativ geringe Haardichte (diffus), was wiederum auf AGA hindeutet.

Kann man bei dem Bild aber auch schlecht sagen. Ist völlig überlichtet...

Aber bei vielen kann man etwas durch den Ansatz schauen.. Was man aber erkennt sind leichte GHEs

Subject: Aw: Haarausfall: Ja oder Nein? Anwendung von Fin bei dem Status
Posted by [stanko10](#) on Sat, 31 Jan 2015 21:21:41 GMT

[View Forum Message](#) <> [Reply to Message](#)

Ich habe jetzt noch eine Frage.

Gibt es irgendein Verfahren beim Arzt um eine genaue Diagnose stellen zu können.

Und mittlerweile spiele ich wirklich mit dem Gedanken zu Finasterid 1mg zu nehmen.

Es gibt zwar Nebenwirkungen aber die treten nicht bei jedem auf.

Und lieber wirke ich jetzt entgegen anstatt das die Ecken noch größer werden und das Haar immer dünner wird

Subject: Aw: Haarausfall: Ja oder Nein? Anwendung von Fin bei dem Status
Posted by [hairypotter01](#) on Sat, 07 Feb 2015 20:02:28 GMT

[View Forum Message](#) <> [Reply to Message](#)

Na definitiv ist das langsam schleichender erblich bedingter HA (Ferndiagnose!). Mein Status ist annähernd gleich, etwas besser wohl noch. Und genau das macht es für mich problematisch mich für eine Therapie zu entscheiden. FIN nur für die GHE ist wohl wie mit Kanonen auf Spatzen zu schießen und man ist nachher, wenn die Tonsur sich lichtet nicht mehr Responder.

Würde an deiner Stelle auf jedenfall nehmen: KET-Lotion, Minox

Subject: Aw: Haarausfall: Ja oder Nein? Anwendung von Fin bei dem Status
Posted by [stanko10](#) on Sun, 08 Feb 2015 03:40:17 GMT

[View Forum Message](#) <> [Reply to Message](#)

Was meinst du mit nicht mehr Responder?

Aber ich könnte mit Fin doch wenigstens nen Stopp erreichen.

Das wäre es mir wert.

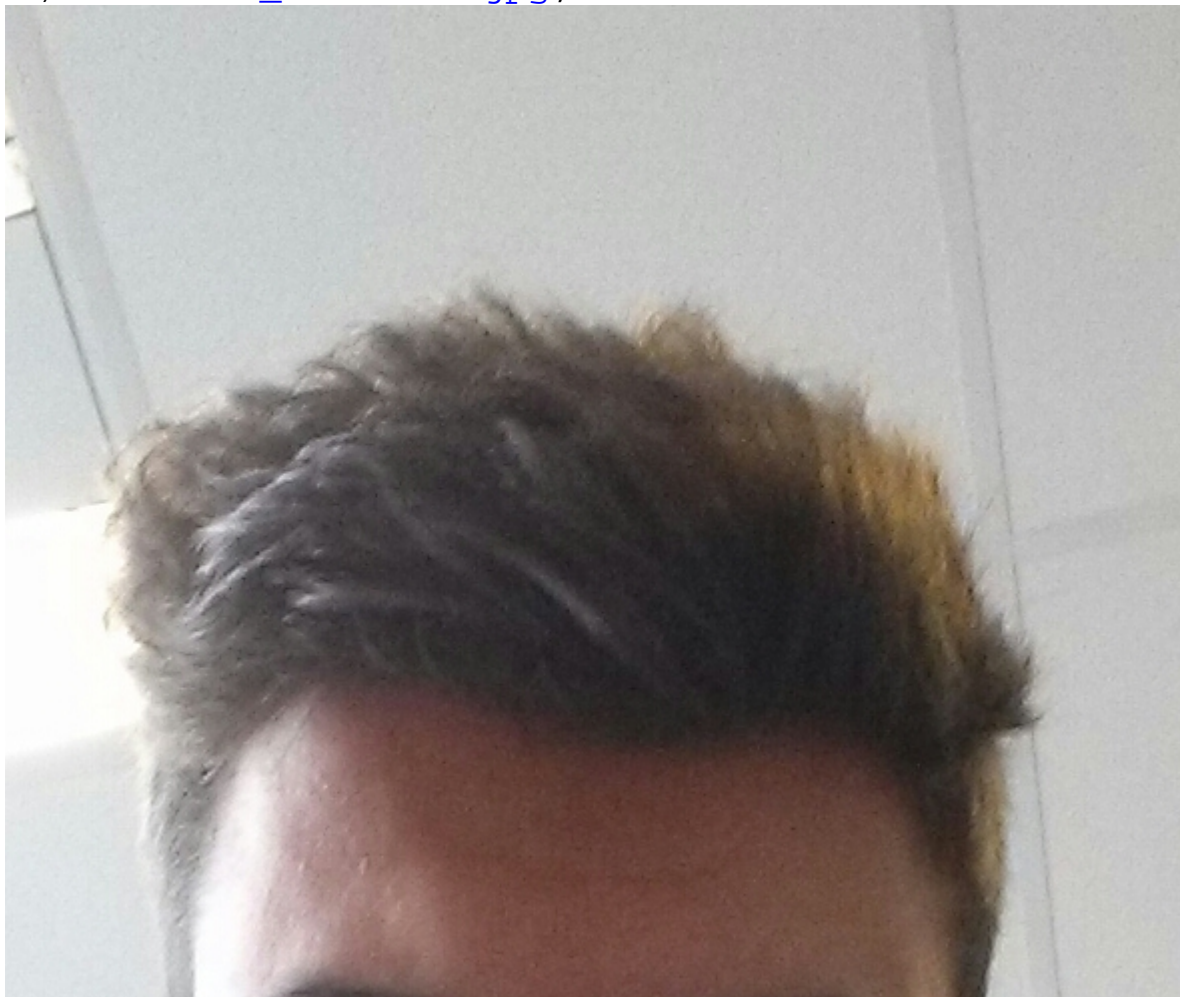
Also jetzt aus Erfahrungen zur Verwandtschaft kann ich sagen das sich der Haarausfall ohnehin nur vorne abspielen wird.

Eine hintere Tonsur hab ich nicht zu befürchten.

Hier nochmal der aktuelle Status als Bild

File Attachments

1) [20150202_103222-1.jpg](#), downloaded 259 times



Subject: Aw: Haarausfall: Ja oder Nein? Anwendung von Fin bei dem Status
Posted by [stanko10](#) on Sun, 08 Feb 2015 03:48:07 GMT

[View Forum Message](#) <> [Reply to Message](#)

Kannst du eventuell auch ein Foto von deinem Status hinzufügen?

Subject: Aw: Haarausfall: Ja oder Nein? Anwendung von Fin bei dem Status
Posted by [Tom10](#) on Sun, 08 Feb 2015 07:26:00 GMT

[View Forum Message](#) <> [Reply to Message](#)

hairypotter01 schrieb am Sat, 07 February 2015 21:02Na definitiv ist das langsam schleichender erblich bedingter HA (Ferndiagnose!). Mein Status ist annähernd gleich, etwas besser wohl noch. Und genau das macht es für mich problematisch mich für eine Therapie zu entscheiden. FIN nur für die GHE ist wohl wie mit Kanonen auf Spatzen zu schießen und man ist nachher, wenn die Tonsur sich lichtet nicht mehr Responder.

Würde an deiner Stelle auf jeden Fall nehmen: KET-Lotion, Minox

Seh ich auch so. Der Status ähnelt meinem in dem Alter.

Bei schleicender AGA von ungefähr NW1,5 auf NW2,5 in 10 Jahren ohne Hilfsmittel. Bin jetzt 33 Jahre aber noch relativ zufrieden. Aber eben keine Haare wie ein 20-Jähriger mehr.

Würde an deiner Stelle erstmal abwarten.

Subject: Aw: Haarausfall: Ja oder Nein? Anwendung von Fin bei dem Status
Posted by [hairypotter01](#) on Sun, 08 Feb 2015 11:13:20 GMT
[View Forum Message](#) <> [Reply to Message](#)

Die meisten hier vertragen FIN eben nur so ca. 10 Jahre. Dann werden irgendwann die Nebenwirkungen zu stark oder es verliert einfach an Wirkung. (ergo: FIN lebenslang wird nicht funktionieren)

Dass der HA sich bei dir auch nur vorne abspielen wird, ist ohne jetzt Panik machen zu wollen, immer sehr pauschal. Ich bin der Meinung, jeder der früh HA zeigt, neigt er zu einem krasserem Verlauf.

Bei mir rieselt es seit 16,5 und mein Vater hat ne Platte. Ich stehe mit fast 24 etwa so da wie du, also eigentlich noch "zu gut". Trotzdem würde ich halt nicht sagen wollen, dass es bei mir ne mature hairline ist. Du weißt was ich meine? Man hat vielleicht nicht ganz so empfindliche Haare bekommen, das ist alles.

Subject: Aw: Haarausfall: Ja oder Nein? Anwendung von Fin bei dem Status
Posted by [stanko10](#) on Sun, 08 Feb 2015 11:14:57 GMT
[View Forum Message](#) <> [Reply to Message](#)

Hmm ich denke ich werde Fin mal testen.
Zuerst 1mg und dann würde ich die Menge ohnehin reduzieren.
Würde aber gerne wissen wie Hautärzte so reagieren wenn man sie mit der Verschreibung konfrontiert?
Sind die da locker und verschreiben es auf Nachfrage direkt

Subject: Aw: Haarausfall: Ja oder Nein? Anwendung von Fin bei dem Status
Posted by [hairypotter01](#) on Sun, 08 Feb 2015 11:33:56 GMT
[View Forum Message](#) <> [Reply to Message](#)

Ich sage mir immer, dass ich mit Fin wirklich erst bei extrem tiefen GHE bzw. Tonsurlichtung bzw. sehr großer Unzufriedenheit anfangen möchte. Wenn der Verlauf so weiter geht, werde ich wohl noch mit 30 einigermaßen viele Haare auf dem Kopf haben und dann könnte ich immer

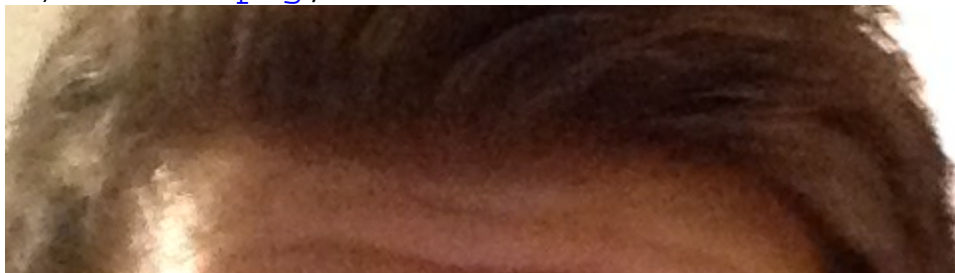
noch mit FIN 10 zusätzliche Jahre rausholen. Dann wäre ich etwa 40. Und dann hoffe ich, dass irgendwann Techniken wie Haarmultiplikation die Marktreife erlangen bzw. ich mache einfach eine Haartransplantation und dann ist das Thema irgendwann vom Tisch (hoffentlich!) Solange akzeptiere ich erstmal, dass man keine NW0-Teenie-Haarlinie mehr haben kann.

Ich kann natürlich jeden verstehen, allerdings bin ich mir sicher, dass FIN meine Haare momentan zwar ordentlich verdichten würde, für die GHE würde es aber nichts bringen. Ich sammle also lieber noch Zeit um mir dann irgendwann "The Cure" sichern zu können.

Btw: Habe mal ein Bild von meinem Status angehängt.

File Attachments

1) [status.png](#), downloaded 230 times



Subject: Aw: Haarausfall: Ja oder Nein? Anwendung von Fin bei dem Status
Posted by [stanko10](#) on Sun, 08 Feb 2015 11:36:35 GMT

[View Forum Message](#) <> [Reply to Message](#)

Jetzt mal ganz ehrlich.

Auf deinem Bild ist ja mal gar kein Haarausfall erkennbar.

Und zum Thema Fin. Ich will nur nen Stopp nicht unbedingt ne totale Verbesserung

Subject: Aw: Haarausfall: Ja oder Nein? Anwendung von Fin bei dem Status
Posted by [hairypotter01](#) on Sun, 08 Feb 2015 11:38:54 GMT

[View Forum Message](#) <> [Reply to Message](#)

Jetzt mal ganz ehrlich, ich weiß, dass mein Status noch sehr sehr gut ist (vielleicht bin ich ein Hypochonder;)). Mein Vater hat NW6-7, mein Bruder NW5, bei mir fallen seit 16,5 mehr Haare aus, die GHE bilden sich leicht aus, meine Kopfhaut juckt wie sau. Ich bin lucky dran, aber es ist HA. Punkt^^

Nochmal zum Fin: Kann dich schon verstehen, muss jeder eben selbst wissen wann der optimale Zeitpunkt erreicht ist. (Kosten-Nutzenfrage)

Subject: Aw: Haarausfall: Ja oder Nein? Anwendung von Fin bei dem Status

Posted by [stanko10](#) on Sun, 08 Feb 2015 11:49:29 GMT

[View Forum Message](#) <> [Reply to Message](#)

Ok lassen wir das mal so stehen.

Trotzdem würde ich gern wissen wie du es geschafft hast bei dem Status einen Arzt zu finden der dir Fin verschreibt.

Und wie war seine Reaktion als du es verschrieben haben wolltest?

Subject: Aw: Haarausfall: Ja oder Nein? Anwendung von Fin bei dem Status

Posted by [ru-power](#) on Sun, 08 Feb 2015 11:54:36 GMT

[View Forum Message](#) <> [Reply to Message](#)

stanko10 schrieb am Sun, 08 February 2015 04:40 Was meinst du mit nicht mehr Responder?

Aber ich könnte mit Fin doch wenigstens nen Stopp erreichen.

Das wäre es mir wert.

Also jetzt aus Erfahrungen zur Verwandtschaft kann ich sagen das sich der Haarausfall ohnehin nur vorne abspielen wird.

Eine hintere Tonsur hab ich nicht zu befürchten.

Hier nochmal der aktuelle Status als Bild

mach mal ordentliche Bilder. Das ist ca mein Status mit ein bisschen mehr GHE, aber ich hab HA.

Bei dem Winkel sehen die Haare besser aus als sie sind

Subject: Aw: Haarausfall: Ja oder Nein? Anwendung von Fin bei dem Status

Posted by [stanko10](#) on Sun, 08 Feb 2015 11:56:42 GMT

[View Forum Message](#) <> [Reply to Message](#)

Ok hier rechte ghe

File Attachments

1) [20150207_130152.jpg](#), downloaded 258 times



Subject: Aw: Haarausfall: Ja oder Nein? Anwendung von Fin bei dem Status
Posted by [stanko10](#) on Sun, 08 Feb 2015 11:57:38 GMT

[View Forum Message](#) <> [Reply to Message](#)

Und hier die linke Ghe

Subject: Aw: Haarausfall: Ja oder Nein? Anwendung von Fin bei dem Status
Posted by [hairypotter01](#) on Sun, 08 Feb 2015 11:59:37 GMT

[View Forum Message](#) <> [Reply to Message](#)

Zum normalen Hautarzt laufen, Trichoscan machen und fast jeder wird es dir verschreiben. Aber da sieht man mal, wie ahnungslos die Ärzte eigentlich sind. Wird halt einfach verschrieben (Rezepte bringen denen ja auch Bares) obwohl es nicht mal in den GHE wirkt. Naja. Einfach drauf ansprechen, dass du denkst, du hast erblich bedingten HA und hättest gerne Fin. Wenn du es nicht bekommst, sagst du, du würdest auch nen Trichoscan machen bzw. schilderst, dass es dich belastet und du dir sonst auch einen anderen Arzt suchen könntest.

Subject: Aw: Haarausfall: Ja oder Nein? Anwendung von Fin bei dem Status
Posted by [ru-power](#) on Sun, 08 Feb 2015 12:00:39 GMT

[View Forum Message](#) <> [Reply to Message](#)

hairypotter01 schrieb am Sun, 08 February 2015 12:33Ich sage mir immer, dass ich mit Fin wirklich erst bei extrem tiefen GHE bzw. Tonsurlichtung bzw. sehr großer Unzufriedenheit anfangen möchte. Wenn der Verlauf so weiter geht, werde ich wohl noch mit 30 einigermaßen viele Haare auf dem Kopf haben und dann könnte ich immer noch mit FIN 10 zusätzliche Jahre rausholen. Dann wäre ich etwa 40. Und dann hoffe ich, dass irgendwann Techniken wie Haarmultiplikation die Marktreife erlangen bzw. ich mache einfach eine Haartransplantation und dann ist das Thema irgendwann vom Tisch (hoffentlich!) Solange akzeptiere ich erstmal, dass man keine NW0-Teenie-Haarlinie mehr haben kann.

Ich kann natürlich jeden verstehen, allerdings bin ich mir sicher, dass FIN meine Haare momentan zwar ordentlich verdichten würde, für die GHE würde es aber nichts bringen. Ich sammle also lieber noch Zeit um mir dann irgendwann "The Cure" sichern zu können.

Btw: Habe mal ein Bild von meinem Status angehängt.

auch hier: miese bildquali. das könnte genausogut übel ausgedünnt sein.. und man siehts aufm bild nicht.

auch wird fin nicht "übel" verdichten. es ist wirklich so dass der HA plötzlich aufhört und natürlich noch die haare, die gerade nen irren wechsel erfahren haben wieder nachwachsen. dh wenn man nen heftigen ausfall a la 5-1000 Haare pro Tag hatte wirds wieder nen ganzes stück dichter u vorhandene haare etwas dicker. Mehr aber nicht.. diese Miniaturisierung bekommt man nur mit Minox oder AR Blockern in den Griff bzw kann die rückgängig machen.

man merkt in den stärkeren aga bereichen wie die haut dort fester ist. da passiert etwas in der haut und das muss man erst rückgängig machen, sonst wird das nix.

Subject: Aw: Haarausfall: Ja oder Nein? Anwendung von Fin bei dem Status
Posted by [ru-power](#) on Sun, 08 Feb 2015 12:01:46 GMT

[View Forum Message](#) <> [Reply to Message](#)

stanko10 schrieb am Sun, 08 February 2015 12:56Ok hier rechte ghe
ich würde was tun. sieht stark ausgedünnt aus

Subject: Aw: Haarausfall: Ja oder Nein? Anwendung von Fin bei dem Status
Posted by [stanko10](#) on Sun, 08 Feb 2015 12:06:33 GMT

[View Forum Message](#) <> [Reply to Message](#)

Haste Recht sind extrem ausgedünnt.
Will da auf jeden Fall Abhilfe schaffen.
Und hab halt auch extremen Juckreiz und glaube such durch den Juckreiz bedingt wieder
vermehrt Haarausfall. Zumindest fallen seit ein paar Tagen wieder mehr aus.
kann aber auch am Alkohol liegen hatte die letzten zwei Tage ziemlich viel getrunken

Subject: Aw: Haarausfall: Ja oder Nein? Anwendung von Fin bei dem Status
Posted by [hairypotter01](#) on Sun, 08 Feb 2015 12:09:41 GMT

[View Forum Message](#) <> [Reply to Message](#)

Nochmal: Fin wird doch in den GHE nichts bringen.

Ru wäre doch eher der "Heilsbringer"? Glaube darauf willst du auch hinaus...

Subject: Aw: Haarausfall: Ja oder Nein? Anwendung von Fin bei dem Status
Posted by [stanko10](#) on Sun, 08 Feb 2015 12:12:15 GMT

[View Forum Message](#) <> [Reply to Message](#)

Doch zumindest nen Stopp und eine leichte Verdichtung mehr will ich ja gar nicht.
Und wo liegt das Problem?
Ich werde es ausprobieren und wenn es nicht wirkt setze ich es wieder ab.
Die Kosten spielen keine große Rolle.
30 Euro im Monat sind es mir wert als Test

Subject: Aw: Haarausfall: Ja oder Nein? Anwendung von Fin bei dem Status
Posted by [Tom10](#) on Sun, 08 Feb 2015 13:30:13 GMT

[View Forum Message](#) <> [Reply to Message](#)

hairypotter01 schrieb am Sun, 08 February 2015 12:13Die meisten hier vertragen FIN eben nur
so ca. 10 Jahre. Dann werden irgendwann die Nebenwirkungen zu stark oder es verliert einfach
an Wirkung. (ergo: FIN lebenslang wird nicht funktionieren)

Dass der HA sich bei dir auch nur vorne abspielen wird, ist ohne jetzt Panik machen zu wollen, immer sehr pauschal. Ich bin der Meinung, jeder der früh HA zeigt, neigt er zu einem krasserem Verlauf.

Bei mir rieselt es seit 16,5 und mein Vater hat ne Platte. Ich stehe mit fast 24 etwa so da wie du, also eigentlich noch "zu gut". Trotzdem würde ich halt nicht sagen wollen, dass es bei mir ne mature hairline ist. Du weißt was ich meine? Man hat vielleicht nicht ganz so empfindliche Haare bekommen, das ist alles.

Du hast recht mit dem was du über Fin sagst.

Wirkung lässt entweder nach oder es kommen NWs. Auf der Basis machts dann auch kein Sinn für den TS Fin zu nehmen. Aber der TS scheint ja besser zu wissen

Aus heutiger Sicht kann ich nur mit dem Kopf schütteln als ich mit 26 aus Panik für ne kleine Zeit Fin nahm.

Subject: Aw: Haarausfall: Ja oder Nein? Anwendung von Fin bei dem Status
Posted by [hairypotter01](#) on Sun, 08 Feb 2015 14:38:29 GMT

[View Forum Message](#) <> [Reply to Message](#)

Was nimmst du denn jetzt und hast du deinen Status im Griff?

Subject: Aw: Haarausfall: Ja oder Nein? Anwendung von Fin bei dem Status
Posted by [ru-power](#) on Sun, 08 Feb 2015 14:54:03 GMT

[View Forum Message](#) <> [Reply to Message](#)

hairypotter01 schrieb am Sun, 08 February 2015 13:09: Nochmal: Fin wird doch in den GHE nichts bringen.

Ru wäre doch eher der "Heilsbringer"? Glaube darauf willst du auch hinaus...
da ich keines der medis in kombination mit minoxidil genommen habe weiß ich nicht was da möglich ist.

wahrscheinlich braucht man sogar beides^^

Subject: Aw: Haarausfall: Ja oder Nein? Anwendung von Fin bei dem Status
Posted by [Tom10](#) on Mon, 09 Feb 2015 15:30:24 GMT

[View Forum Message](#) <> [Reply to Message](#)

hairypotter01 schrieb am Sun, 08 February 2015 15:38: Was nimmst du denn jetzt und hast du deinen Status im Griff?

Im Griff insofern nicht dass ich seit 10 Jahren eine schleichende AGA habe an den GHE. Aber ich

habe ich damit abgefunden. (bin 33)

Wenn ich meine anderen Kollegen über 30 ansehe, bleiben nur die wenigstens von AGA verschont. Es ist eben normal dass man nicht mehr Haare wie Anfang 20.

Das einzige was für mich noch eventuell in Frage käme wäre eine HT zu einemn späteren Zeitpunkt. Ich nehm keine Medikamente.

Subject: Aw: Haarausfall: Ja oder Nein? Anwendung von Fin bei dem Status
Posted by [Yes No](#) on Mon, 09 Feb 2015 15:58:33 GMT

[View Forum Message](#) <> [Reply to Message](#)

hairypotter01 schrieb am Sun, 08 February 2015 12:13Die meisten hier vertragen FIN eben nur so ca. 10 Jahre. Dann werden irgendwann die Nebenwirkungen zu stark oder es verliert einfach an Wirkung. (ergo: FIN lebenslang wird nicht funktionierten)

Und diese Meinung basiert genau worauf?

Es gibt Leute die es seehr viel länger als 10J nehmen; sicherlich nicht weil die Nebenwirk. zu stark sind oder weil es nicht (mehr) wirkt - welchen Sinn hätte das?

Ich bin auch schon mit ca 15J dabei und Nw habe ich nicht mehr als am Anfang auch. Und ich würde meinen, dass es noch immer seinen Dienst tut. Wäre auch merkwürdig andersherum.

Ergo: Ergo kann man nicht von Einzelnen (auf Allgemeinheit) schließen.

Subject: Aw: Haarausfall: Ja oder Nein? Anwendung von Fin bei dem Status
Posted by [Tom10](#) on Mon, 09 Feb 2015 16:03:33 GMT

[View Forum Message](#) <> [Reply to Message](#)

Yes no schrieb am Mon, 09 February 2015 16:58hairypotter01 schrieb am Sun, 08 February 2015 12:13Die meisten hier vertragen FIN eben nur so ca. 10 Jahre. Dann werden irgendwann die Nebenwirkungen zu stark oder es verliert einfach an Wirkung. (ergo: FIN lebenslang wird nicht funktionierten)

Und diese Meinung basiert genau worauf?

Es gibt Leute die es seehr viel länger als 10J nehmen; sicherlich nicht weil die Nebenwirk. zu stark sind oder weil es nicht (mehr) wirkt - welchen Sinn hätte das?

Ich bin auch schon mit ca 15J dabei und Nw habe ich nicht mehr als am Anfang auch. Und ich würde meinen, dass es noch immer seinen Dienst tut. Wäre auch merkwürdig andersherum.

Ergo: Ergo kann man nicht von Einzelnen (auf Allgemeinheit) schließen.

Nun gut, er hätte auch 15 Jahre sagen können. Es ist nämlich nicht selten so dass während

diesem Zeitraum NWs auftreten oder halt einfach die Wirkung nachläss. Pauschalisieren kann man dies natürlich nicht.

Subject: Aw: Haarausfall: Ja oder Nein? Anwendung von Fin bei dem Status
Posted by [hairypotter01](#) on Mon, 09 Feb 2015 20:04:57 GMT

[View Forum Message](#) <> [Reply to Message](#)

Ich hab auch garnicht behauptet, dass ich dazu wissenschaftlich ausgearbeitetes Material habe oder so. Das ist auch garnicht der Punkt. Natürlich gibt es auch Leute, die es sehr lange erfolgreich einnehmen. Dann frage ich dich mal direkt: Wirkt FIN bei dir eigentlich genauso gut wie in den ersten Jahren?

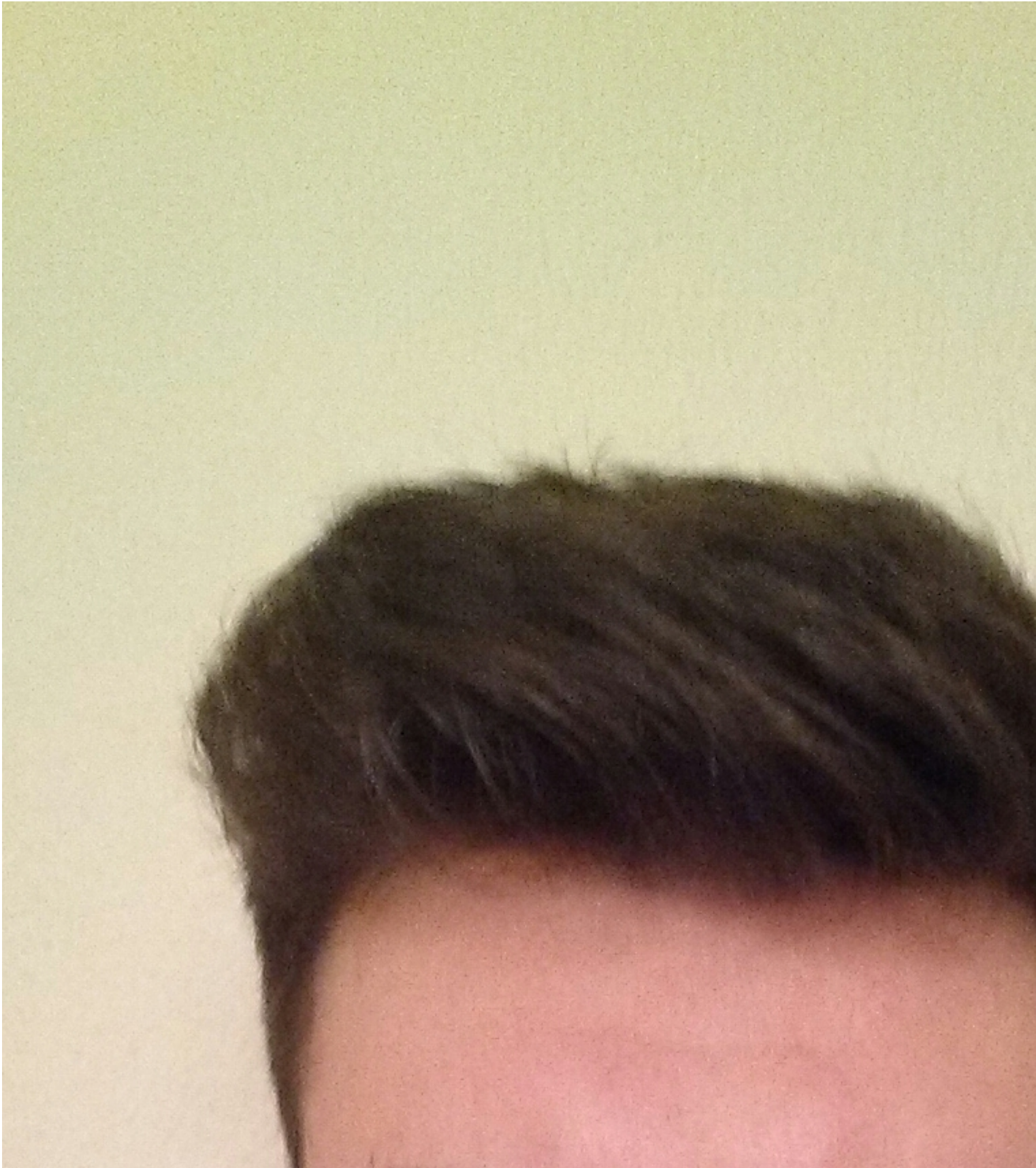
Subject: Aw: Haarausfall: Ja oder Nein? Anwendung von Fin bei dem Status
Posted by [stanko10](#) on Wed, 11 Feb 2015 18:32:53 GMT

[View Forum Message](#) <> [Reply to Message](#)

Hier nochmal ein Update.
Habe morgen den Arzttermin für den Haartest.
Bin wirklich am verzweifeln ob ich Finasterid nehmen soll.
Ein paar Nebenwirkungen würde ich auch hinnehmen.

File Attachments

1) [20150211_193028-1.jpg](#), downloaded 178 times

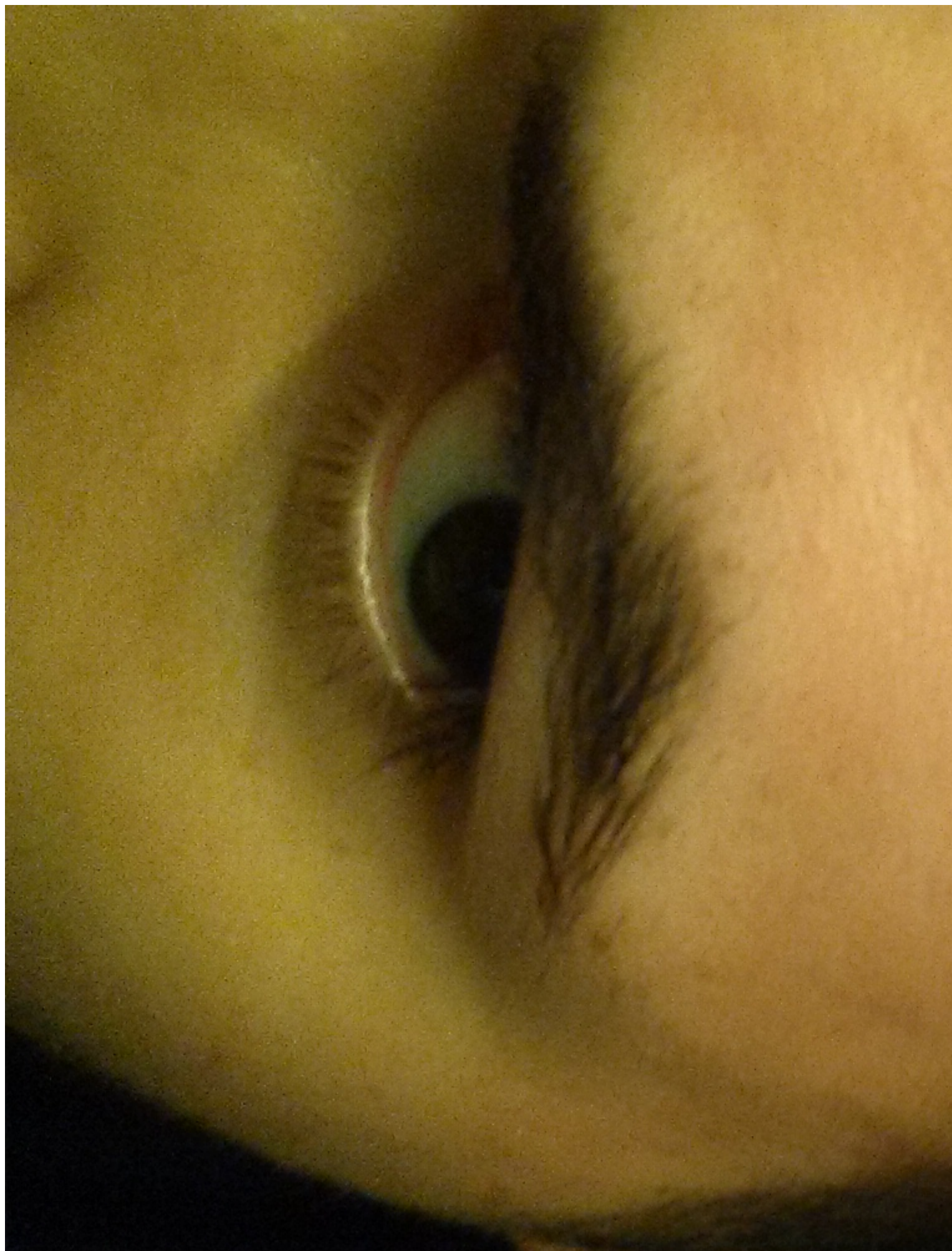


Subject: Aw: Haarausfall: Ja oder Nein? Anwendung von Fin bei dem Status
Posted by [stanko10](#) on Wed, 11 Feb 2015 18:33:38 GMT
[View Forum Message](#) <> [Reply to Message](#)

Links

File Attachments

1) [20150211_192956.jpg](#), downloaded 162 times



Subject: Aw: Haarausfall: Ja oder Nein? Anwendung von Fin bei dem Status
Posted by [stanko10](#) on Wed, 11 Feb 2015 18:34:27 GMT
[View Forum Message](#) <> [Reply to Message](#)

File Attachments

1) [20150211_192951.jpg](#), downloaded 160 times



Subject: Aw: Haarausfall: Ja oder Nein? Anwendung von Fin bei dem Status
Posted by [IchBinAmEnde](#) on Wed, 11 Feb 2015 19:58:51 GMT
[View Forum Message](#) <> [Reply to Message](#)

Werde jetzt ebenfalls mit FIN anfangen

Subject: Aw: Haarausfall: Ja oder Nein? Anwendung von Fin bei dem Status
Posted by [stanko10](#) on Wed, 11 Feb 2015 20:00:31 GMT
[View Forum Message](#) <> [Reply to Message](#)

Zeig ma deinen Status per Bild

Subject: Aw: Haarausfall: Ja oder Nein? Anwendung von Fin bei dem Status
Posted by [IchBinAmEnde](#) on Wed, 11 Feb 2015 20:15:03 GMT
[View Forum Message](#) <> [Reply to Message](#)

Guck meine Beiträge an , da findeste massig Pics.
Oberkopfausdünnung(Mittelscheitel)

Subject: Aw: Haarausfall: Ja oder Nein? Anwendung von Fin bei dem Status
Posted by [stanko10](#) on Thu, 12 Feb 2015 16:48:18 GMT
[View Forum Message](#) <> [Reply to Message](#)

So hab den Termin beim Arzt hinter mir und er wollte mir Fin nicht verschreiben. Hatte aber auch mein Vorwissen über Fin unterdrückt. Er sagte das es bei 10% der Leuten zu Nebenwirkungen kommt. Er verschrieb mir dagegen Regaine Schaum!
Vllt werde ich noch die Meinung von nem anderen Arzt einholen
