
Subject: Lichtung am Scheitel?

Posted by [Dr.Klekko](#) on Sun, 05 Apr 2015 00:59:48 GMT

[View Forum Message](#) <> [Reply to Message](#)

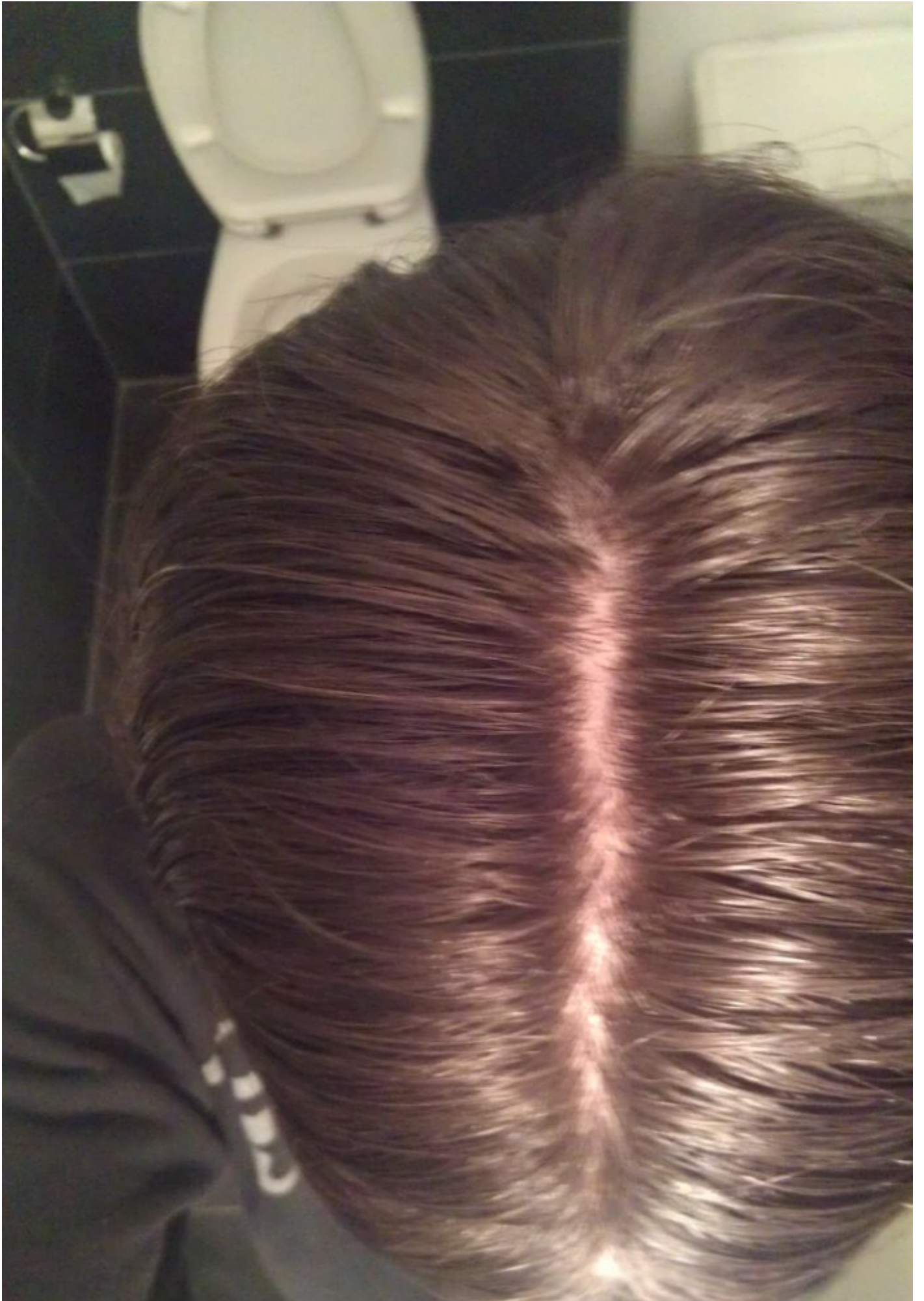
Hallo Leute, wie ihr wisst, Geheimratsecken habe ich, und ich habe das Gefühl die eine ist etwas nach oben gewnadert.

Jetzt habe ich aber Meine Haare etwas nass gemacht und einen Scheitel gezogen, auf dem Scheitel stehen auch lauter kleine Haare ab. Lichtet es??

Außerdem ist die Lichtung ganz vorne am haaransatz an der Spitze stärker geworden, was heisst das, warum gerade da? Sieht aus wie ein leichtes Loch??

File Attachments

1) [IMAG3400.jpg](#), downloaded 513 times



Subject: Aw: Lichtung am Scheitel?
Posted by [househigh](#) on Sun, 05 Apr 2015 19:49:16 GMT
[View Forum Message](#) <> [Reply to Message](#)

Glaube Ich nicht.
Man sieht auf dem Bild keine miniaturisierten Haare, aber vielleicht hast du das besser im Blick.
Klar... Mittelscheitel -> Ludwigsschema, aber das sieht doch alles im Rahmen aus oder?
Ich sags einfach so, wies wahrscheinlich jeder sagen würde:
Behalts im Auge und fertig

Subject: Aw: Lichtung am Scheitel?
Posted by [Dr.Klekko](#) on Sun, 05 Apr 2015 21:22:03 GMT
[View Forum Message](#) <> [Reply to Message](#)

doch ich habe schon solche miniaturisierten haare auch an den ecken, kann ich die nicht irgendwie stärker machen? Und das mit dem Mittelscheitel?

Subject: Aw: Lichtung am Scheitel?
Posted by [supreme](#) on Sun, 05 Apr 2015 21:52:44 GMT
[View Forum Message](#) <> [Reply to Message](#)

Sieht für mich noch dicht aus...bei nem scheitel ziehen wirst immer n bisschen die Kopfhaut sehen...bei dem einen mehr bei dem anderen weniger...mit den Miniaturisierten haaren kannst du es natürlich besser beurteilen, da via pic nicht wirklich gut darstellbar.

Subject: Aw: Lichtung am Scheitel?
Posted by [Dr.Klekko](#) on Sun, 05 Apr 2015 21:53:44 GMT
[View Forum Message](#) <> [Reply to Message](#)

Bitte kann mir jemand sagen ob ich das verdichten kann, wird das immer schlimmer? Ich weiss nicht was ich tun soll, hatte Dauerstress, kann es wiederkommen?

File Attachments

1) [IMAG3405.jpg](#), downloaded 351 times



Subject: Aw: Lichtung am Scheitel?

Posted by [Shibalnu](#) on Sun, 05 Apr 2015 22:09:02 GMT

[View Forum Message](#) <> [Reply to Message](#)

War diese "Ecke" überhaupt mal komplett geschlossen ? Wenn ja, wirst du die GHE nur mit einer HT wieder dicht bekommen. Wenn du nichts unternimmst wird es immer schlimmer.

Subject: Aw: Lichtung am Scheitel?

Posted by [supreme](#) on Sun, 05 Apr 2015 22:15:38 GMT

[View Forum Message](#) <> [Reply to Message](#)

In einer neueren studie hat minox auch in den ghe eine nachgewiesene Wirkung gezeigt...

Subject: Aw: Lichtung am Scheitel?

Posted by [Dr.Klekko](#) on Sun, 05 Apr 2015 22:32:38 GMT

[View Forum Message](#) <> [Reply to Message](#)

wirklich woran sieht man ob es sich immer verschlimmert? Die GHE hatte ich auch schon mit 19, bin jetzt 24, habe nur das gefühl es hat etwas ausgedünnt. Und reicht dann auch Minox alleine ohne FIN; will dieses Fin echt ungern nehmen. ODER soll ich sonst noch was nehmen Ket Shampoo, keine Ahnung?

@Zaptek was wäre dein Plan zu unternehmen? PS: Ket shampoo und minox habe ich da. Und sieht das nach stressbedingtem Haarausfall oder AGA aus? Mein Opa mütterlichseits hatte immer viel Haare, aber große Ecken. Mein Vater dünnes Haare und glaube hinten ne Platte, aber keine Glatze
