

---

Subject: Neuling stellt sich vor  
Posted by [uc91](#) on Wed, 29 Apr 2015 21:38:35 GMT  
[View Forum Message](#) <> [Reply to Message](#)

---

Hallo,  
bin 24 und lese schon längere Zeit hier mit, für den Fall der Fälle

Haare:  
stark abstehende Haare ( wie P. Lahm)  
Dunkelbraun  
schnell fettende Haare

Vorgeschichte:  
Vater und Großvater haben Haarausfall.  
Mütterlicherseits, ein Onkel mit ende 40 noch mit vollem Haar nur im Ansatz etwas zurückgegangen.  
Der Andere mit mitte 30 leichter Haarausfall an Tonsur und Ansatz leicht nach Hinten.

Meine Haare kommen eher nach meiner Mutter, gleiche Eigenschaften und haben beide eine Art Wirbel vorne rechts an der Stirn. Anbei mal ein Foto von meinem Ansatz.  
Kann ich trotzdem den Haarausfall geerbt haben oder spielt das keine Rolle ?

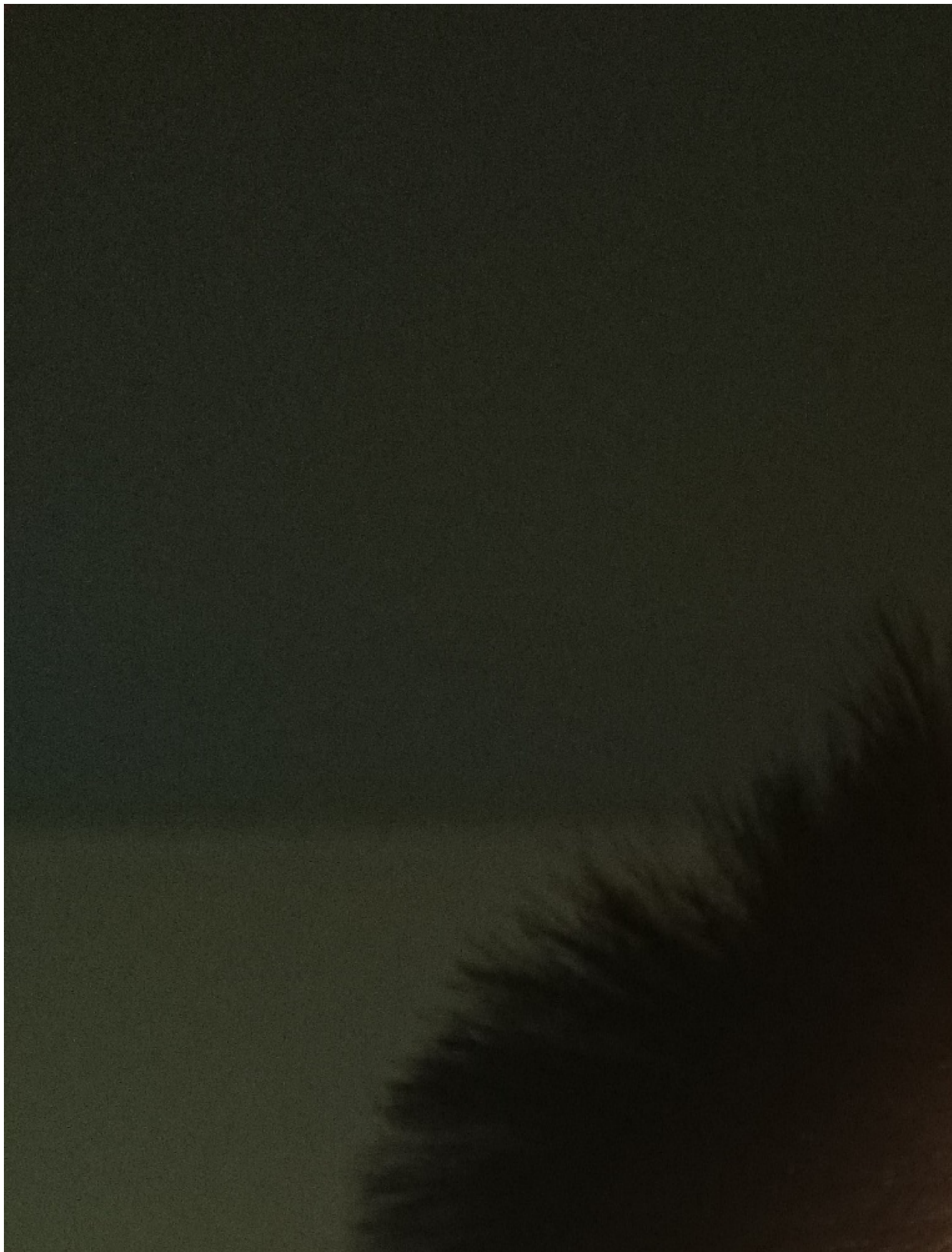
Ich verliere ca 40-50 Haare pro Tag. Entdecke aber auch oft Haare die kurz und dünner sind die ausfallen.  
Ist das normal oder ist das schon der beginn vom Haarausfall?

Verliert man bei richtigem Haarausfall deutlich über 100 Haare pro Tag, also z.B. 200 oder so ?

---

## File Attachments

1) [DSC\\_0095.JPG](#), downloaded 1454 times



Subject: Aw: Neuling stellt sich vor  
Posted by [Yes No](#) on Thu, 30 Apr 2015 06:56:46 GMT  
[View Forum Message](#) <> [Reply to Message](#)

---

uc91 schrieb am Wed, 29 April 2015 23:38  
Ich verliere ca 40-50 Haare pro Tag. Entdecke aber auch oft Haare die kurz und dünner sind die ausfallen.

Ist das normal oder ist das schon der beginn vom Haarausfall?

Dein Haar weicht bereits zurück (z.B. Ecken), d.h. ja, das ist AGA.

---

---

Subject: Aw: Neuling stellt sich vor  
Posted by [uc91](#) on Thu, 30 Apr 2015 16:55:23 GMT  
[View Forum Message](#) <> [Reply to Message](#)

---

Was mache ich jetzt am besten?

Soll ich fin probieren?

Lese bei vielen Signaturen hier, dass sie es abgesetzt haben.

---

---

Subject: Aw: Neuling stellt sich vor  
Posted by [DasistdieAlopezie](#) on Thu, 30 Apr 2015 17:03:22 GMT  
[View Forum Message](#) <> [Reply to Message](#)

---

Zahl der Haare die du täglich verlierst, ist nicht zuverlässig für die Diagnose sondern wie dein Kopf aussieht (und zwar ob er sich verändert!).. es bleibt nur die Blickdiagnose. aber fotos können täuschen. Dein Foto sieht unvoreteilhaft geschossen aus, mach mal eins frontal/leicht von oben von etwas weiter weg mit normaler Kopfhaltung und sichtbarem Haaransatz. Von dem Foto hier her zu urteilen AGA

Falls AGA: Am effektivsten nach wie vor Fin. An deiner Stelle würde ich warten, bis in ein paar wochen erste Ergebnisse von Folliccept da sind und das zum Stichtag machen, um sich mit der Erkenntnis dieses Tages (entweder: es gibt tatsächlich in absehbarer Zeit neue Wege oder es bleibt noch ne Weile bei den konservativen Behandlungsmethoden) für irgendeine Behandlung zu entscheiden.

---

---

Subject: Aw: Neuling stellt sich vor  
Posted by [uc91](#) on Sun, 03 May 2015 14:46:03 GMT  
[View Forum Message](#) <> [Reply to Message](#)

---

so hier ist mal ein foto

---

### File Attachments

1) [DSC\\_0006.JPG](#), downloaded 910 times

---



---

Subject: Aw: Neuling stellt sich vor  
Posted by [DasistdieAlopezie](#) on Sun, 03 May 2015 15:11:50 GMT  
[View Forum Message](#) <> [Reply to Message](#)

---

Spiegelbild, bist du es

<http://www.fotos-hochladen.net/uploads/bildschirmfoto17cbyr53vz.png>

<http://www.fotos-hochladen.net/uploads/bildschirmfoto17cbyr53vz.png>



<http://www.fotos-hochladen.net/uploads/b2f53nav7euq.jpg>

bin der meinung, dass das AGA ist..

aber wie gesagt, ausschlaggebend ist eine Veränderung des Status.. also ob sich deine Geheimratsecken tatsächlich reingefressen haben.. dazu am besten mal ein foto gucken wo du so gerade 18/19 bist und vergleichen.. dann hättest du absolute gewissheit. so kann man sagen, es sieht verdächtig nach aga aus.

---

Subject: Aw: Neuling stellt sich vor  
Posted by [uc91](#) on Sun, 03 May 2015 15:21:07 GMT  
[View Forum Message](#) <> [Reply to Message](#)

eigentlich waren meine ecken schon immer so.  
Es sind auch keine dünnen haare oder so an der front

---

Subject: Aw: Neuling stellt sich vor  
Posted by [DasistdieAlopezie](#) on Sun, 03 May 2015 15:23:52 GMT  
[View Forum Message](#) <> [Reply to Message](#)

wenn sich nichts verändert hat, würde ich mir auch keine sorgen machen

falls du doch aga hast: status einfrieren mit medis geht oft gut, aber sichtbar verbessern ist schwer bis unmöglich an der front

---

Subject: Aw: Neuling stellt sich vor  
Posted by [ru-power](#) on Sun, 03 May 2015 20:21:23 GMT  
[View Forum Message](#) <> [Reply to Message](#)

uc91 schrieb am Sun, 03 May 2015 16:46so hier ist mal ein foto  
bei dem bild siehts schon nach aga aus

bei dem anderen eher nicht; eher nach nicht ganz so dichten haaren von natur aus.

schwierig da was eindeutiges zu sagen

---

Subject: Aw: Neuling stellt sich vor

Posted by [uc91](#) on Sun, 03 May 2015 22:48:31 GMT

[View Forum Message](#) <> [Reply to Message](#)

---

Ja hab nicht so dichtes haar und meine haarlinie war auch schon immer so komisch.  
Nur wie merk ich wann ich Haarausfall habe. Erst wenn man es sieht? Dachte immer das haare zählen würde helfen.

---

---

Subject: Aw: Neuling stellt sich vor

Posted by [DasistdieAlopezie](#) on Mon, 04 May 2015 15:26:48 GMT

[View Forum Message](#) <> [Reply to Message](#)

---

nur wenn du Veränderungen siehst.

Vermehrter Ausfall und Jucken können Hinweise sein

---

---

Subject: Aw: Neuling stellt sich vor

Posted by [Hairbert](#) on Mon, 04 May 2015 20:05:55 GMT

[View Forum Message](#) <> [Reply to Message](#)

---

Ob AGA oder nicht: dramatisch oder sonderlich aggressiv ist es wohl nicht.  
Einfach mal weiter beobachten und wenn Du was merkst, dann über Mediaktion nachdenken.  
Würde aber an Deiner Stelle momentan nichts weiter tun.  
Habe (bzw. hatte) auch so eine Haarlinie von Geburt an und es hat sich nix getan.

---

---

Subject: Aw: Neuling stellt sich vor

Posted by [ru-power](#) on Mon, 04 May 2015 23:09:12 GMT

[View Forum Message](#) <> [Reply to Message](#)

---

Geldessen93 schrieb am Mon, 04 May 2015 17:26nur wenn du Veränderungen siehst.

Vermehrter Ausfall und Jucken können Hinweise sein  
genau so würd ichs machen. jucken zb in den ghe oder im wirbelbereich sind oft ein indiz oder eben verstärkter ausfall

40/50 haare können auch normal sein, bei mir wars ohne aga jednefalls max 10 am tag.. bei anderen (exfreundin) rieselt es dagegen sogar mal 100+ pro tag

---

---

Subject: Aw: Neuling stellt sich vor

Posted by [uc91](#) on Mon, 21 Sep 2015 19:12:22 GMT

[View Forum Message](#) <> [Reply to Message](#)

---

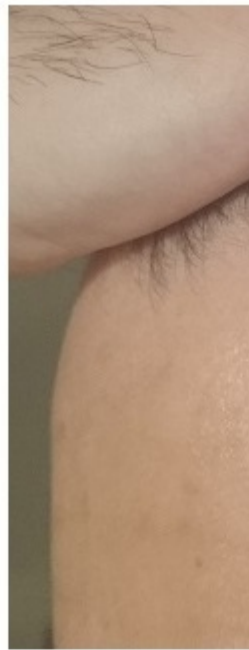
mal ein update.

---

finde meine linke GHE angefressen und allgemein die front dünner.

#### File Attachments

1) [DSC\\_50.jpg](#), downloaded 561 times



2

Subject: Aw: Neuling stellt sich vor  
Posted by [Haar2O](#) on Tue, 22 Sep 2015 05:54:21 GMT  
[View Forum Message](#) <> [Reply to Message](#)

---

Ganz "normale AGA".

Wenn du was unternehmen willst (was relativ flott passieren sollte), so lies dich am besten hier ein.

Selbsthilfe wäre ein Anfang....<http://www.alopezie.de/fud/index.php/f/10/>

---

---

Subject: Aw: Neuling stellt sich vor  
Posted by [uc91](#) on Tue, 22 Sep 2015 09:48:03 GMT  
[View Forum Message](#) <> [Reply to Message](#)

---

hab mich schon viel eingelesen.

bin mir nur nicht sicher was ich nehmen soll.

Minox+RU oder doch Fin

---

---

Subject: Aw: Neuling stellt sich vor  
Posted by [Kahlschläger](#) on Tue, 22 Sep 2015 10:17:32 GMT  
[View Forum Message](#) <> [Reply to Message](#)

---

uc91 schrieb am Tue, 22 September 2015 11:48hab mich schon viel eingelesen.

bin mir nur nicht sicher was ich nehmen soll.

Minox+RU oder doch Fin

Fin finde ich zum Austesten auf Nebenwirkungen in einer abgeschwächten Dosis am Anfang gut. Andererseits ist die Wirkung im Frontbereich fraglich. Musst du entscheiden. Minox würde ich nur empfehlen, wenn du tatsächlich Neuwuchs willst, da es ja nach einiger Zeit aller Erfahrung nach die Wirkung verliert. Vielleicht "brauchst" du es zu einem späteren Zeitpunkt ja noch.

RU kann ich uneingeschränkt empfehlen, jedoch ist RU nat. Unsinn, wenn das zugelassene Fin bereits zufriedenstellend wirken könnte/ wirkt. Fin sollte natürlich nicht auf Kosten von NW eingenommen werden.

Generell sehe ich deinen Status; Fronthaarausfall, eher glatte Haare, nach oben abstehend als sehr geeignet für Topicals, was du davon ausprobierst bleibt jedoch dir überlassen. Man muss eben Finanzen, NWRisiko, Schwere der NW, Erfolgswahrscheinlichkeit und Aufwand/Einschränkungen gegeneinander abwägen.

---

---

Subject: Aw: Neuling stellt sich vor



Posted by [uc91](#) on Sun, 25 Oct 2015 13:13:21 GMT

[View Forum Message](#) <> [Reply to Message](#)

---

so mal ein update:

nehme seit dem ersten Okt fin.

Anfangs 0,5mg die ersten Tage, danach auf 1mg pro Tag.

Von Nebenwirkungen merke ich bis jetzt nix.

---

---

Subject: Aw: Neuling stellt sich vor

Posted by [Al86](#) on Mon, 02 Nov 2015 14:49:06 GMT

[View Forum Message](#) <> [Reply to Message](#)

---

Ich mein mal hier eine Abbildung gesehen zu haben, dass bereits 0,5mg am Tag ausreichen!

---

---

Subject: Aw: Neuling stellt sich vor

Posted by [uc91](#) on Sat, 14 May 2016 21:03:47 GMT

[View Forum Message](#) <> [Reply to Message](#)

---

Ich nehme immernoch fin und habe aber immernoch haare die spitz sind unter den ausgefallenen haaren.

Es scheint nicht zu wirken oder soll ich noch weiter machen?

---

---

Subject: Aw: Neuling stellt sich vor

Posted by [hako1986](#) on Sat, 14 May 2016 21:28:02 GMT

[View Forum Message](#) <> [Reply to Message](#)

---

uc91 schrieb am Sat, 14 May 2016 23:03Ich nehme immernoch fin und habe aber immernoch haare die spitz sind unter den ausgefallenen haaren.

Es scheint nicht zu wirken oder soll ich noch weiter machen?

Wenn sich der Status sich nicht verschlechtert hat, dann weiter nehmen.

Bild hochjagen.

---

---

Subject: Aw: Neuling stellt sich vor

Posted by [uc91](#) on Sat, 14 May 2016 22:18:09 GMT

[View Forum Message](#) <> [Reply to Message](#)

---

Verschlechtert nicht, aber auch keine Verbesserung da haare ausfallen die neu waren.

---

---

Subject: Aw: Neuling stellt sich vor  
Posted by [uc91](#) on Mon, 22 May 2017 19:53:02 GMT  
[View Forum Message](#) <> [Reply to Message](#)

---

Nehme weiterhin fleißig fin 1mg pro tag. Mein haarstatus ist deutlich schlechter geworden. Oberkopf ist ziemlich ausgedünnt und die Familie sieht es deutlich.

Fin scheint bei mir nicht zu wirken. Was sollte ich als nächstes testen ?

Kopfhaut ist schuppig und fettig und juckt auch manchmal, das ist aber schon gefühlt immer so gewesen.

---

---

Subject: Aw: Neuling stellt sich vor  
Posted by [Pandemonium](#) on Mon, 22 May 2017 20:06:26 GMT  
[View Forum Message](#) <> [Reply to Message](#)

---

Von wo hast du das Fin?

---

---

Subject: Aw: Neuling stellt sich vor  
Posted by [uc91](#) on Mon, 22 May 2017 20:29:59 GMT  
[View Forum Message](#) <> [Reply to Message](#)

---

indpharma. letzte Bestellung war im august.

---

---

Subject: Aw: Neuling stellt sich vor  
Posted by [Pandemonium](#) on Mon, 22 May 2017 20:39:08 GMT  
[View Forum Message](#) <> [Reply to Message](#)

---

uc91 schrieb am Mon, 22 May 2017 22:29indpharma  
Aha.

Ich würde an deiner Stelle auf Apothekerware umsteigen.

---

---

Subject: Aw: Neuling stellt sich vor  
Posted by [uc91](#) on Mon, 22 May 2017 20:43:22 GMT  
[View Forum Message](#) <> [Reply to Message](#)

---

Dachte der shop wäre sicher. Wurden Fälschungen bei denen entdeckt ?

---

---

Subject: Aw: Neuling stellt sich vor

---

Posted by [Pandemonium](#) on Mon, 22 May 2017 21:35:47 GMT

[View Forum Message](#) <> [Reply to Message](#)

---

uc91 schrieb am Mon, 22 May 2017 22:43Dachte der shop wäre sicher. Wurden Fälschungen bei denen entdeckt ?

Eigentlich schon, aber so sicher wie aus der Apotheke wohl nicht. Bei dir liest es sich etwas verdächtig, da du die Höchstmenge nimmst und sich trotzdem der Status merklich verschlechtert.

---