
Subject: Wie merke ich jetzt ob Fin wirkt??
Posted by [NixHaare](#) on Fri, 22 May 2015 20:56:52 GMT
[View Forum Message](#) <> [Reply to Message](#)

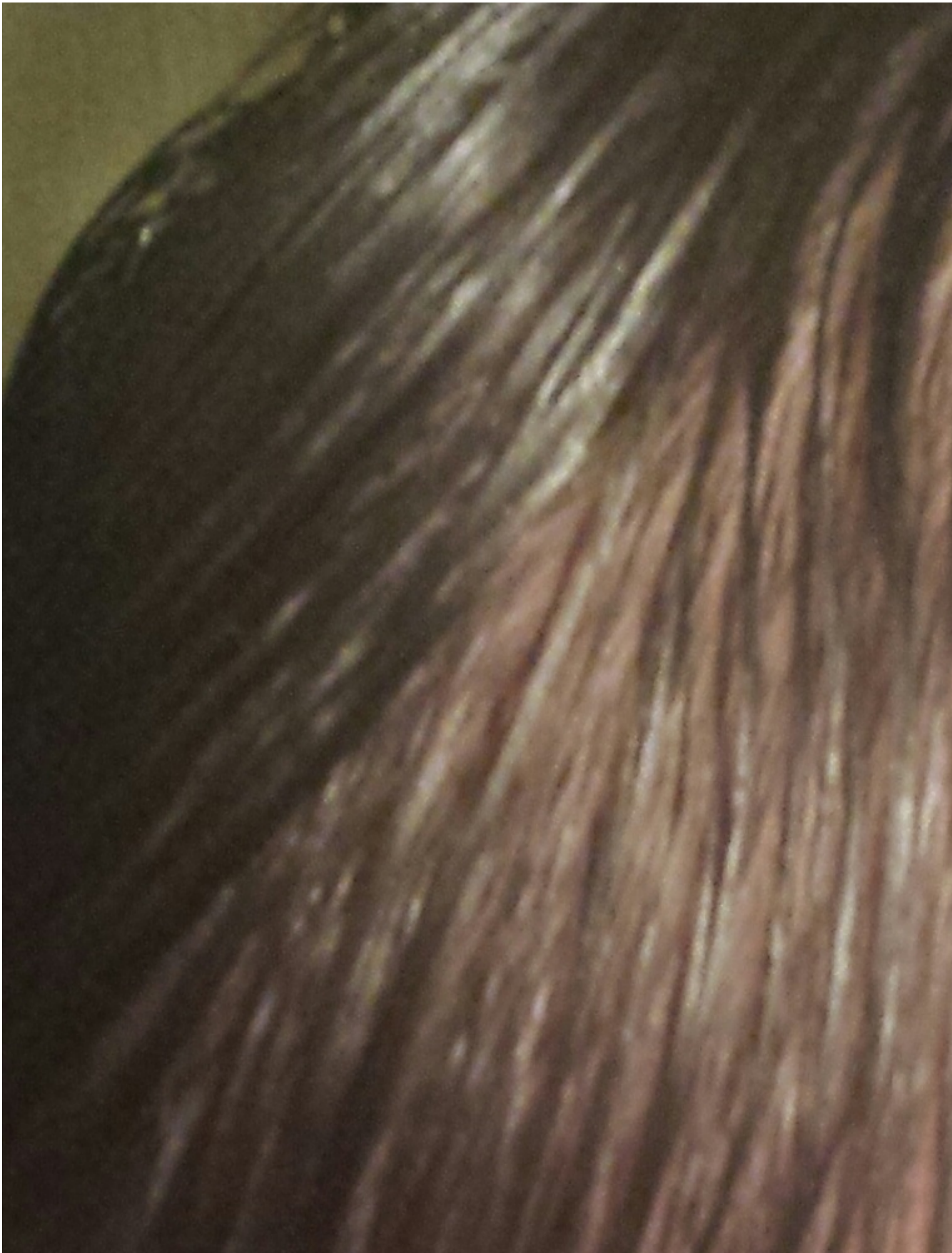
Ich verliere an einem Tag wenn ich mir in der Früh die Haare wasche 70-80 ..am nächsten und übernächsten Tag sind es max. 10..Und das wiederholt sich immer wieder. Einmal viele Haare, dann fast gar keine.

File Attachments

1) [20150522_232518.jpg](#), downloaded 353 times



2) [Unbenannt.jpg](#), downloaded 420 times



3) [20150522_230651.jpg](#), downloaded 423 times



Subject: Aw: Wie merke ich jetzt ob Fin wirkt??
Posted by [NixHaare](#) on Fri, 22 May 2015 21:59:35 GMT
[View Forum Message](#) <> [Reply to Message](#)

Und die Haare in den GHE's sind ja für immer weg ge?

File Attachments

1) [Unbenannt.png](#), downloaded 288 times



Subject: Aw: Wie merke ich jetzt ob Fin wirkt??
Posted by [Shibalnu](#) on Fri, 22 May 2015 22:49:52 GMT
[View Forum Message](#) <> [Reply to Message](#)

NixHaare schrieb am Fri, 22 May 2015 22:56Ich verliere an einem Tag wenn ich mir in der Früh die Haare wasche 70-80 ..am nächsten und übernächsten Tag sind es max. 10..Und das

wiederholt sich immer wieder. Einmal viele Haare, dann fast gar keine.

Klingt fuer mich voellig normal... Solange sich der Status nicht verschlechtert, wuerde ich mir keine Sorgen machen.

NixHaare schrieb am Fri, 22 May 2015 23:59Und die Haare in den GHE's sind ja für immer weg ge?

Wenn der Haarausfall durch Androgene verursacht wurde, stehen die Chancen relativ schlecht haengt natuerlich auch davon ab, wie lange die Haare schon weg sind. Aber am Ende wird man nur mit einer HT was machen koennen.

Subject: Aw: Wie merke ich jetzt ob Fin wirkt??
Posted by [NixHaare](#) on Fri, 22 May 2015 22:52:17 GMT

[View Forum Message](#) <> [Reply to Message](#)

Naja, ist vererbter HA also wird das wohl nichts ./ ... Irgendwie schaut's auf den Bildern viel besser aus als in der Realität

Subject: Aw: Wie merke ich jetzt ob Fin wirkt??
Posted by [Pandemonium](#) on Sat, 23 May 2015 13:50:58 GMT

[View Forum Message](#) <> [Reply to Message](#)

Die Wirkung von Fin wirst du zum ersten Mal dann bemerken, wenn du beim Haarewaschen und generell weniger Haare verlierst. Dies stellt sich in der Regel erst Monate nach Einnahmebeginn ein.

Subject: Aw: Wie merke ich jetzt ob Fin wirkt??
Posted by [SirRagusa](#) on Sat, 23 May 2015 14:03:03 GMT

[View Forum Message](#) <> [Reply to Message](#)

Pandemonium schrieb am Sat, 23 May 2015 15:50Die Wirkung von Fin wirst du zum ersten Mal dann bemerken, wenn du beim Haarewaschen und generell weniger Haare verlierst. Dies stellt sich in der Regel erst Monate nach Einnahmebeginn ein.

stimmt nicht unbedingt. habe fin 1,5 jahre genommen, haare habe ich immer >100 pro tag verloren, auch nach über einem jahr. dass fin bei dir wirkt merkst du meiner meinung nach daran, ob sich dein haarstatus verschlechtert/unverändert bleibt/oder verschlechtert. der haarwechsel sagt eigentlich gar nicht so viel aus. es gibt auch leute die über 100 haare am tag verlieren ohne unter AGA zu leiden.

Subject: Aw: Wie merke ich jetzt ob Fin wirkt??
Posted by [NixHaare](#) on Sat, 23 May 2015 15:14:46 GMT
[View Forum Message](#) <> [Reply to Message](#)

Nehme Fin jetzt seit 6 Monaten.
Ob sich was in den 6 Monaten verändert hat, weiß ich eigentlich gar nicht.
Hab da nicht so drauf ich geachtet, nur die Haare gezählt die ich in der Früh verlieren beim Haarewaschen.
Sind halt zwischen 70-80 an einem Tag ..dann Tage lang nur max. 10 Haare.

Subject: Aw: Wie merke ich jetzt ob Fin wirkt??
Posted by [SirRagusa](#) on Sat, 23 May 2015 16:31:40 GMT
[View Forum Message](#) <> [Reply to Message](#)

NixHaare schrieb am Sat, 23 May 2015 17:14Nehme Fin jetzt seit 6 Monaten.
Ob sich was in den 6 Monaten verändert hat, weiß ich eigentlich gar nicht.
Hab da nicht so drauf ich geachtet, nur die Haare gezählt die ich in der Früh verlieren beim Haarewaschen.
Sind halt zwischen 70-80 an einem Tag ..dann Tage lang nur max. 10 Haare.

Viele Haare im Abfluss sind zwar unschön, aber wesentlich wichtiger ist doch das kosmetische Ergebnis deiner Haare und dass es nicht schlimmer wird oder nicht?

Subject: Aw: Wie merke ich jetzt ob Fin wirkt??
Posted by [NixHaare](#) on Sat, 23 May 2015 18:26:14 GMT
[View Forum Message](#) <> [Reply to Message](#)

Ja schon, aber ich dachte dass hängt halt mit dem zusammen wie viel man verliert.
Das 2. Foto mit dem Namen 'Unbekannt' habe ich aufgenommen nach dem ich mit Fin angefangen hatte, sind 5-6Monate her. Ich kann zwar ein neues/aktuelles machen, aber ich weiß nicht ob man das so deutlich erkennen wird, hab etwas längere Haare.

Subject: Aw: Wie merke ich jetzt ob Fin wirkt??
Posted by [NixHaare](#) on Sun, 24 May 2015 14:04:49 GMT
[View Forum Message](#) <> [Reply to Message](#)

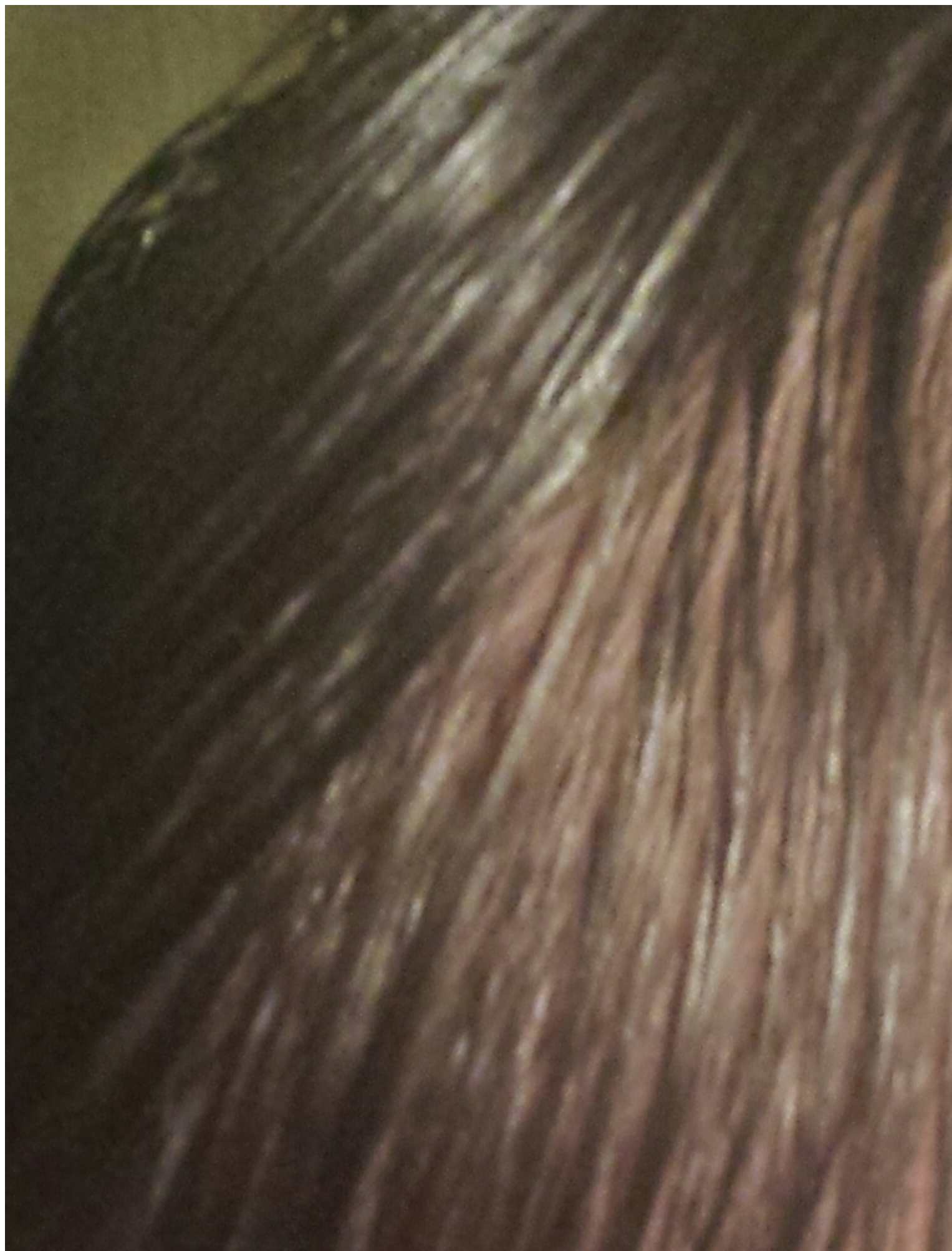
1.Bild von vor 5-6 Monaten also vor Fin

Die anderen von heute - seht ihr einen Unterschied?

(Haare sind länger ..)

File Attachments

1) [Unbenannt.jpg](#), downloaded 255 times



2) [Unbenannt2.png](#), downloaded 247 times



3) [Neu1.png](#), downloaded 289 times



Subject: Aw: Wie merke ich jetzt ob Fin wirkt??
Posted by [Pandemonium](#) on Sun, 24 May 2015 15:43:42 GMT
[View Forum Message](#) <> [Reply to Message](#)

Status gehalten oder leicht gebessert - Behandlungserfolg! Deine Haarfarbe wirkt außerdem deutlich dunkler.

Subject: Aw: Wie merke ich jetzt ob Fin wirkt??
Posted by [NixHaare](#) on Sun, 24 May 2015 18:02:36 GMT
[View Forum Message](#) <> [Reply to Message](#)

Sicher dass es nicht an den längeren Haaren liegt?
Lass mir bald die Haare schneiden, dann vergleiche ich wieder.

Subject: Aw: Wie merke ich jetzt ob Fin wirkt??
Posted by [Shibalnu](#) on Sun, 24 May 2015 18:08:42 GMT
[View Forum Message](#) <> [Reply to Message](#)

NixHaare schrieb am Sun, 24 May 2015 16:04
Die anderen von heute - seht ihr einen Unterschied?

Ist absolut unmöglich das zu beurteilen Die Bilder sind ja jedes mal anders... immer anderer Abstand , anderes Licht wie will man da vergleichen ?

Subject: Aw: Wie merke ich jetzt ob Fin wirkt??
Posted by [NixHaare](#) on Sun, 24 May 2015 18:18:57 GMT
[View Forum Message](#) <> [Reply to Message](#)

Zaptek schrieb am Sun, 24 May 2015 20:08NixHaare schrieb am Sun, 24 May 2015 16:04
Die anderen von heute - seht ihr einen Unterschied?

Ist absolut unmöglich das zu beurteilen Die Bilder sind ja jedes mal anders... immer anderer Abstand , anderes Licht wie will man da vergleichen ?

Bild Unbenannt und Neu1 sind eigentlich zur selben Uhrzeit und im selben Zimmer aufgenommen worden - besser Kamera kommt dazu ^^
Mag stimmen mit dem Licht +längere Haare

Subject: Aw: Wie merke ich jetzt ob Fin wirkt??
Posted by [PeterNorth](#) on Sun, 24 May 2015 18:29:44 GMT
[View Forum Message](#) <> [Reply to Message](#)

bei den langen haaren merkst nix ob fin wirkt oder nicht. so hast du 0 überblick.

haare runter rasieren auf 7mm oben und fotos machen. wenn dann also gescheit und frisurenfotos kannst dir sparen..

mit lange haare wenn du was merkst ist es dann meist schon zu spät. lange haare sind zum vertuschen ganz gut und irgendwann siehts auch damit scheisse aus

Subject: Aw: Wie merke ich jetzt ob Fin wirkt??
Posted by [Pandemonium](#) on Sun, 24 May 2015 18:54:18 GMT
[View Forum Message](#) <> [Reply to Message](#)

Bürstenkopf schrieb am Sun, 24 May 2015 20:29 bei den langen haaren merkst nix ob fin wirkt oder nicht.
Doch, wenn es wirkt merkt man es. Der "Haarschopf" wird langsam voller im Idealfall.

Subject: Aw: Wie merke ich jetzt ob Fin wirkt??
Posted by [PeterNorth](#) on Sun, 24 May 2015 18:58:16 GMT
[View Forum Message](#) <> [Reply to Message](#)

Pandemonium schrieb am Sun, 24 May 2015 20:54
Bürstenkopf schrieb am Sun, 24 May 2015 20:29 bei den langen haaren merkst nix ob fin wirkt oder nicht.
Doch, wenn es wirkt merkt man es. Der "Haarschopf" wird langsam voller im Idealfall.

na das ist mal ne genauer parameter...

Subject: Aw: Wie merke ich jetzt ob Fin wirkt??
Posted by [Pandemonium](#) on Sun, 24 May 2015 19:08:47 GMT
[View Forum Message](#) <> [Reply to Message](#)

Bürstenkopf schrieb am Sun, 24 May 2015 20:58
Pandemonium schrieb am Sun, 24 May 2015 20:54
Bürstenkopf schrieb am Sun, 24 May 2015 20:29 bei den langen haaren merkst nix ob fin wirkt oder nicht.
Doch, wenn es wirkt merkt man es. Der "Haarschopf" wird langsam voller im Idealfall.

na das ist mal ne genauer parameter...

Immer noch besser als kurz zu rasieren. Darum nimmt man doch Fin, damit man NICHT kurz rasieren muss...

Subject: Aw: Wie merke ich jetzt ob Fin wirkt??
Posted by [DasistdieAlopezie](#) on Sun, 24 May 2015 19:35:44 GMT
[View Forum Message](#) <> [Reply to Message](#)

kann nur beipflichten. man merkt es auch mit mittellangen haaren deutlich, dass man mehr wolle auf dem kopf hat

Subject: Aw: Wie merke ich jetzt ob Fin wirkt??
Posted by [NixHaare](#) on Sun, 24 May 2015 21:16:37 GMT
[View Forum Message](#) <> [Reply to Message](#)

Wie jetzt? Merkt man es jetzt trotz den längeren Haaren oder nicht?
Und das ist doch nicht meine Frisur ..hab's nur nach vorne gekämmt wie beim ersten mal damit man es besser sieht.

Subject: Aw: Wie merke ich jetzt ob Fin wirkt??
Posted by [NixHaare](#) on Sat, 06 Jun 2015 23:35:57 GMT
[View Forum Message](#) <> [Reply to Message](#)

So, hab jetzt die Haare kürzer schneiden lassen.

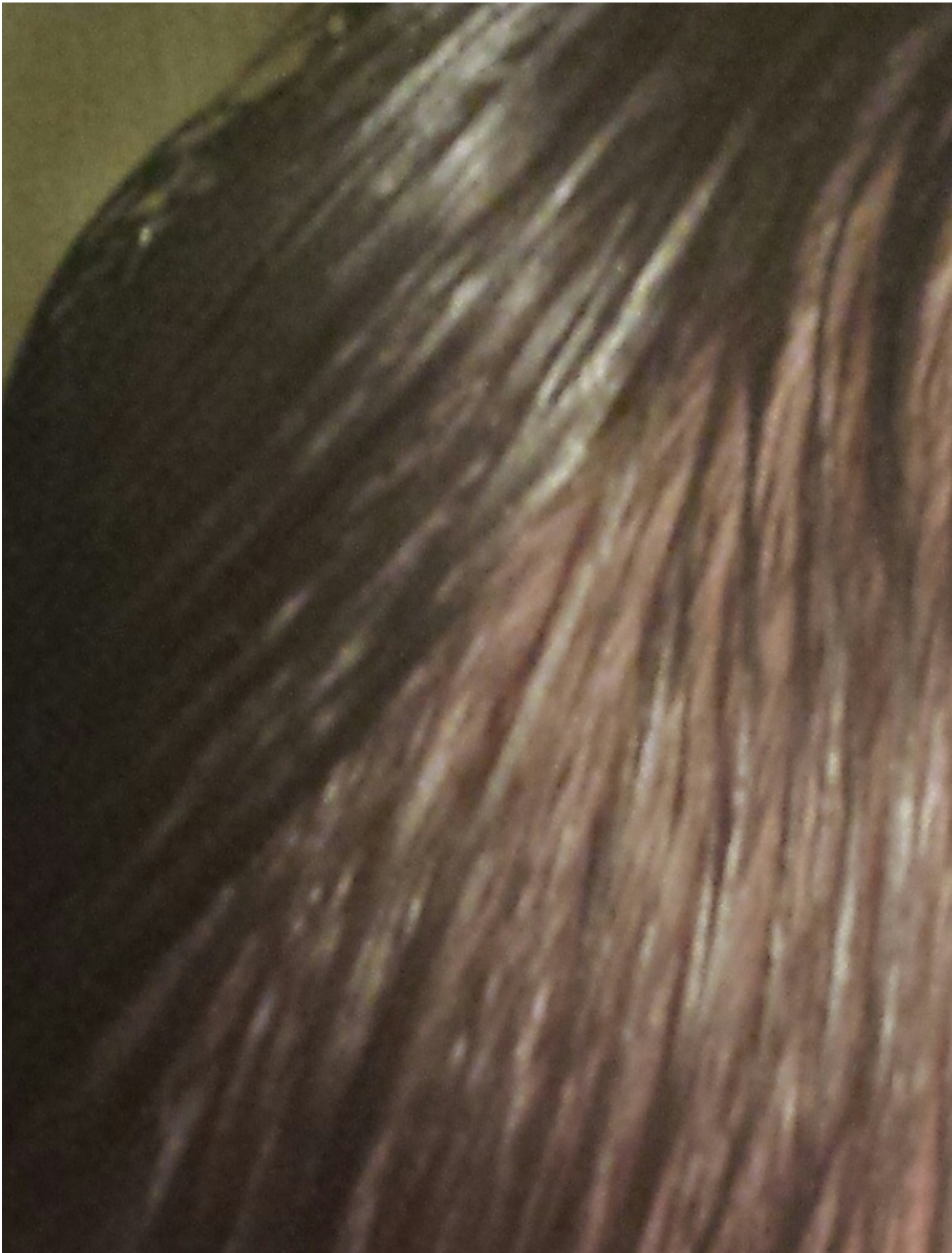
Bild von vor 6 Monaten(vor Fin)
Unbenannt1

Heute
Unbenannt2

Merkt man eigentlich was ?

File Attachments

1) [Unbenannt \(1\).jpg](#), downloaded 201 times



2) [Unbennat\(2\).jpg](#), downloaded 214 times

