

---

Subject: haarausfall mit 19

Posted by [hallo321](#) on Sun, 20 Sep 2015 20:26:44 GMT

[View Forum Message](#) <> [Reply to Message](#)

---

Hallo ich habe haarausfall schon seid ich neu 17 geworden bin naja also schon seid 2 jahren und im ersten jahr wurde meine komplette haarlinie nach hinten verschoben auf der rechten seie sind ghe und allgemein meine haarlinie ist minituarsiert

Soweit so gut aber das ding ist normalerweiÙe muss doch haarausfall in meinem alter flockig gehen? Ich habe seid einem jahr keine veränderung habe es mal vor 2-3 wochen mit einem foto vor 1 jahr vergleichen(mit exakt selber pose) und da hat sich nichts geändert wieso?

Was sagt ihr zurzeit zu mein status? Meine haare wurden seit dem haarausfall nicht dünner und ich habe noch mega volles haar also keine anzeichen im tonsur bereich

Meine ghe sind auch nicht so dolle nur halt seid einem jahr ist meine haarlinie ruiniert wie ihr auf dem fotos sehr

Naja zugegeben beim foto wo meine haare oben sind sieht es extremer aus als es ist

---

### File Attachments

1) [Screenshot\\_2015-09-20-22-18-51.png](#), downloaded 1098 times

---



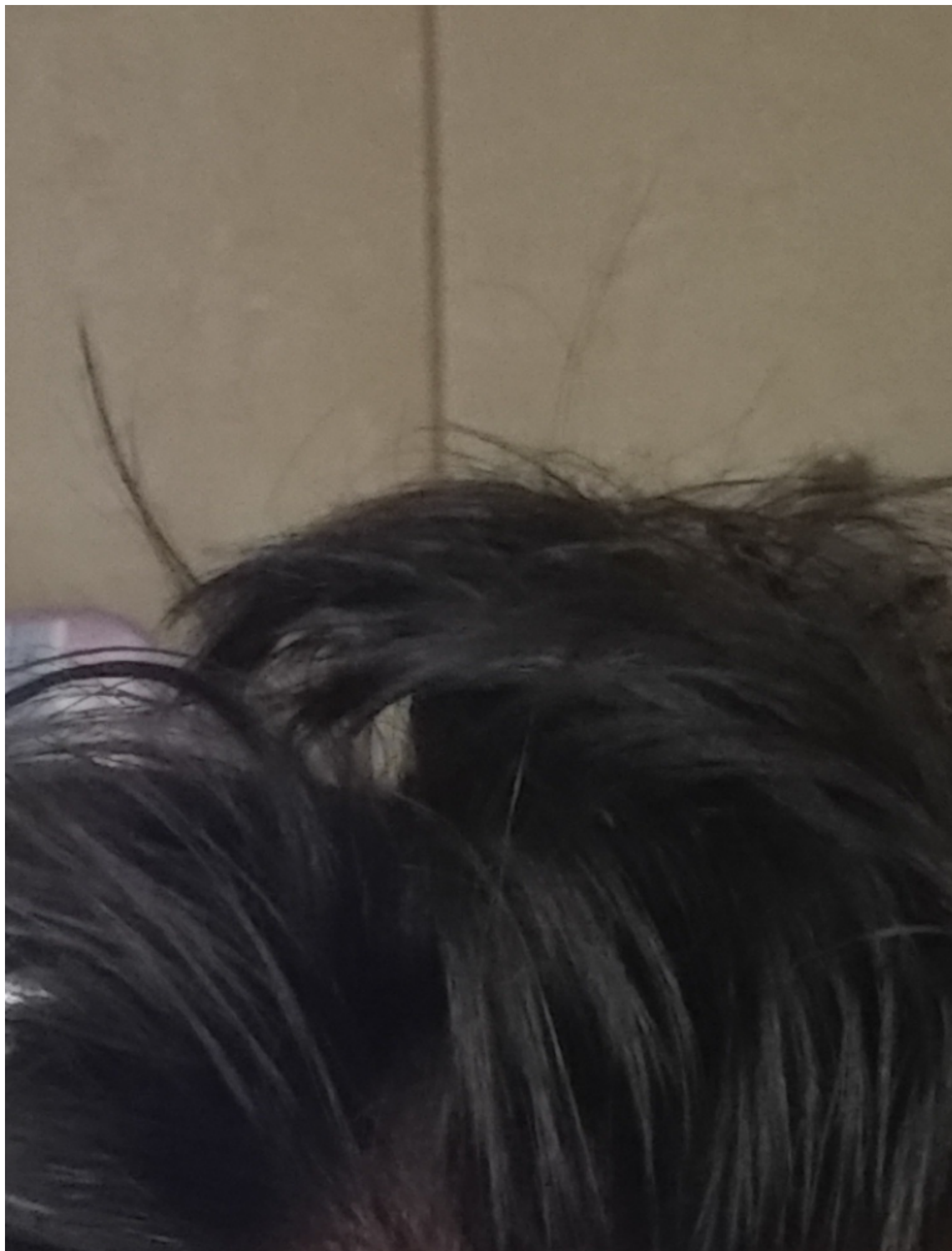
Subject: Aw: haarausfall mit 19  
Posted by [hallo321](#) on Sun, 20 Sep 2015 20:27:43 GMT  
[View Forum Message](#) <> [Reply to Message](#)

---

### File Attachments

---

1) [Screenshot\\_2015-09-20-22-18-42.png](#), downloaded 777 times



Subject: Aw: haarausfall mit 19  
Posted by [Note44](#) on Mon, 21 Sep 2015 03:41:26 GMT  
[View Forum Message](#) <> [Reply to Message](#)

---

Ich hatte einen ähnlichen Haar Status wie du. Ich konnte meine Haare immer sehr gut stylen. Habe regelmäßig Komplimente bekommen, allerdings ging bei mir der Haarausfall weiter relativ langsam in Schüben. Hatte damals meine Ernährung komplett umgestellt und dachte das diese Maßnahme ausreicht. Kleine Schübe durch Streß. Dann fing ich mit dem krafttraining an und mein Haarausfall Schritt schnell voran. Eines Tages lichtete sich dann mein Wirbel am Hinterkopf. Seit dem nehme ich Medikamente dagegen.

Die Wahrscheinlichkeit ist leider gegeben das es bei dir in Zukunft schlecht wird. Mein Bruder hat volles Haar mit leichten GHE die hat er aber erst mit Anfang 20 bekommen hatte. Ich persönlich bin darüber sehr unzufrieden, dass ich mit der Behandlung gegen den Haarausfall so lange gewartet habe. Hätte ich vorher angefangen wären meine Haare noch so wie deine. Ärgere mich insbesondere da ich keine Nebenwirkungen bei Finisterid habe. Haarstatus erhalten geht immer leichter.

---

Subject: Aw: haarausfall mit 19  
Posted by [hallo321](#) on Mon, 21 Sep 2015 07:36:50 GMT  
[View Forum Message](#) <> [Reply to Message](#)

---

Wie alt warst du denn als du mein status hattest?

---

Subject: Aw: haarausfall mit 19  
Posted by [hallo321](#) on Sun, 27 Sep 2015 03:31:23 GMT  
[View Forum Message](#) <> [Reply to Message](#)

---

Leute was für eine NW befindet sich mein status

---

Subject: Aw: haarausfall mit 19  
Posted by [chrife](#) on Sun, 27 Sep 2015 10:04:26 GMT  
[View Forum Message](#) <> [Reply to Message](#)

---

Geht schon in Richtung NW 3.

---

Subject: Aw: haarausfall mit 19  
Posted by [krx](#) on Sun, 27 Sep 2015 18:37:11 GMT  
[View Forum Message](#) <> [Reply to Message](#)

---

NW 1.5

---

NW3 völlig falsch.

---

---

Subject: Aw: haarausfall mit 19  
Posted by [Kahlschläger](#) on Sun, 27 Sep 2015 19:40:28 GMT  
[View Forum Message](#) <> [Reply to Message](#)

---

NW1.5 sowas genau.

[http://www.alopezie.de/fud/index.php/m/317637/#msg\\_317637](http://www.alopezie.de/fud/index.php/m/317637/#msg_317637)

Du bist failbb. Das hättest du auch erwähnen können, das macht die Beurteilung um einiges anders und das ganze übersichtlicher.

Generell kann ich mich zu dieser AGA nicht äußern, ich habe noch nie gesehen, dass die Fronthaare mittig und überall gleichzeitig angegriffen werden. Bei mir und i.d.R. bilden sich die GHE erst seitlich und dann hoch zur Mitte. Zudem werden Miniaturisierungen normalerweise 1cm lang oder 2cm, bei dir sind einige der hängenden Haare an der Front aber doch 3-4cm an und sehen recht terminal aus. Erwarte keine klaren Antworten, wenn es überhaupt HA ist, dann recht ungewöhnlicher..

Bilder von der Seite würden zur Einschätzung helfen

---

---

Subject: Aw: haarausfall mit 19  
Posted by [chrìbe](#) on Sun, 27 Sep 2015 22:00:36 GMT  
[View Forum Message](#) <> [Reply to Message](#)

---

krx schrieb am Sun, 27 September 2015 20:37NW 1.5

NW3 völlig falsch.

Im zweiten Bild sieht man deutlich eine leichte "Insel" Bildung bzw. eine angehende Stirnglatze. Die langen Haare verdecken dies noch gut.

---

---

Subject: Aw: haarausfall mit 19  
Posted by [Knorkell](#) on Mon, 28 Sep 2015 11:17:03 GMT  
[View Forum Message](#) <> [Reply to Message](#)

---

Geht Richtung NW 2 aber da kann man noch was retten wenn du gut drauf ansprichst.

Minoxidil+PO (einfach mal hie rsuchen)+Progesteron, Ket, versuchsweise Himbeerketon und RU. Finasterid bestenfalls topisch.

Das ganze ein Jahr lang und dann Resümee ziehen.

---

---

Subject: Aw: haarausfall mit 19  
Posted by [Tom10](#) on Tue, 29 Sep 2015 16:04:22 GMT

---

[View Forum Message](#) <> [Reply to Message](#)

---

chribe schrieb am Sun, 27 September 2015 12:04 Geht schon in Richtung NW 3.

Loool

---

---

Subject: Aw: haarausfall mit 19  
Posted by [Tom10](#) on Tue, 29 Sep 2015 16:05:38 GMT  
[View Forum Message](#) <> [Reply to Message](#)

---

Sicher kein NW3.

---

---

Subject: Aw: haarausfall mit 19  
Posted by [chribe](#) on Tue, 29 Sep 2015 22:03:30 GMT  
[View Forum Message](#) <> [Reply to Message](#)

---

Guck dir lieber noch mal die Noorwood Skala an. Wenn die miniaturisierten Haare vorne und in den Ghe bald komplett weg sind, dann ist da auch nicht mehr viel mit NW 2. Die Zeit wird es zeigen.

---

---

Subject: Aw: haarausfall mit 19  
Posted by [hallo321](#) on Mon, 05 Oct 2015 20:46:16 GMT  
[View Forum Message](#) <> [Reply to Message](#)

---

Leute wie gesagt beim 2. Foto sieht das zu extrem aus da knallt das licht auf mein kopf und ich habe die haare so gemacht das die ghe sich öffnen und es licht aussieht  
Wenn ich z.b ganz normal meine haare nach oben föhne sieht man nix von meinem haarausfall da meine ghe noch nicht so extrem sind  
Da merken selbst meine kollegen mit einer affenhaarlinie nichts vom haarausfall also übertreib nicht mit nw3 so geriet ich nur noch mehr im panik

---

---

Subject: Aw: haarausfall mit 19  
Posted by [hallo321](#) on Mon, 05 Oct 2015 21:00:38 GMT  
[View Forum Message](#) <> [Reply to Message](#)

---

So sieht es aus wenn ich meine haare hoch föhne

#### File Attachments

1) [Screenshot\\_2015-10-05-22-58-01~2.jpg](#), downloaded 330 times

---



Subject: Aw: haarausfall mit 19  
Posted by [Tom10](#) on Mon, 05 Oct 2015 21:01:33 GMT  
[View Forum Message](#) <> [Reply to Message](#)

---

chribe schrieb am Wed, 30 September 2015 00:03Guck dir lieber noch mal die Noorwood Skala an. Wenn die miniaturisierten Haare vorne und in den Ghe bald komplett weg sind, dann ist da auch nicht mehr viel mit NW 2. Die Zeit wird es zeigen.

Looool !!!bist du doof oder was

Daniel craig ist in den us foren so NW2,5 - NW3. Nur im dir mal ne Ahnung zu geben.

---

---

Subject: Aw: haarausfall mit 19  
Posted by [Haar2O](#) on Mon, 05 Oct 2015 21:06:54 GMT  
[View Forum Message](#) <> [Reply to Message](#)

---

Tom10 schrieb am Mon, 05 October 2015 23:01chribe schrieb am Wed, 30 September 2015 00:03Guck dir lieber noch mal die Noorwood Skala an. Wenn die miniaturisierten Haare vorne und in den Ghe bald komplett weg sind, dann ist da auch nicht mehr viel mit NW 2. Die Zeit wird es zeigen.

Looool !!!bist du doof oder was

Unwahrscheinlich

Ausgehend von der frontalen Hairline bis zu den letzten miniaturisierten Haaren in den Ghe's wäre das ungefähr NW3.

Allerdings ist das eine recht spezielle Form der AGA....hab ich so in der Form glaube noch nicht gesehen, weshalb das erstmal nicht so einfach einzuschätzen ist.

Interessant auch dass sich die miniaturisierten Haare so lange halten.

---

---

Subject: Aw: haarausfall mit 19  
Posted by [hallo321](#) on Mon, 05 Oct 2015 21:55:05 GMT  
[View Forum Message](#) <> [Reply to Message](#)

---

Seid etwas mehr als 1 jahr sind diese kleinen haare da und es hat sich nichts verändert wobei ich dachte das es jetzt schnell geht

---

---

Subject: Aw: haarausfall mit 19  
Posted by [chribe](#) on Mon, 05 Oct 2015 22:25:34 GMT  
[View Forum Message](#) <> [Reply to Message](#)

---

Tom10 schrieb am Mon, 05 October 2015 23:01chribe schrieb am Wed, 30 September 2015 00:03Guck dir lieber noch mal die Noorwood Skala an. Wenn die miniaturisierten Haare vorne und in den Ghe bald komplett weg sind, dann ist da auch nicht mehr viel mit NW 2. Die Zeit wird es zeigen.

Looool !!!bist du doof oder was

Daniel craig ist in den us foren so NW2,5 - NW3. Nur im dir mal ne Ahnung zu geben.

Warte noch ein Weilchen, dann werden wir ja sehen wer doof ist. Zumal es ja eh fließende "Grenzen" sind.

---

---

Subject: Aw: haarausfall mit 19

Posted by [Tom10](#) on Tue, 06 Oct 2015 05:53:40 GMT

[View Forum Message](#) <> [Reply to Message](#)

---

Haar20 schrieb am Mon, 05 October 2015 23:06Tom10 schrieb am Mon, 05 October 2015 23:01chribe schrieb am Wed, 30 September 2015 00:03Guck dir lieber noch mal die Noorwood Skala an. Wenn die miniaturisierten Haare vorne und in den Ghe bald komplett weg sind, dann ist da auch nicht mehr viel mit NW 2. Die Zeit wird es zeigen.

Looool !!!bist du doof oder was

Unwahrscheinlich

Ausgehend von der frontalen Hairline bis zu den letzten miniaturisierten Haaren in den Ghe's wäre das ungefähr NW3.

Allerdings ist das eine recht spezielle Form der AGA....hab ich so in der Form glaube noch nicht gesehen, weshalb das erstmal nicht so einfach einzuschätzen ist.

Interessant auch dass sich die miniaturisierten Haare so lange halten.

LOOOL!!! Das ist doch die normalste Form von AGA die es gibt, GHE eben.

Der Typ ist max NW 1,5 - NW2. Wenn der Typ jetzt 45 Jahre würdet ihn auch so einschätzen. Die meisten von euch sind so komplexiert oder jung dass sie ihren eignen Status nicht einschätzen können. Realitätsfremd eben.

---

---

Subject: Aw: haarausfall mit 19

Posted by [Tom10](#) on Tue, 06 Oct 2015 05:56:29 GMT

[View Forum Message](#) <> [Reply to Message](#)

---

chribe schrieb am Tue, 06 October 2015 00:25Tom10 schrieb am Mon, 05 October 2015 23:01chribe schrieb am Wed, 30 September 2015 00:03Guck dir lieber noch mal die Noorwood Skala an. Wenn die miniaturisierten Haare vorne und in den Ghe bald komplett weg sind, dann ist da auch nicht mehr viel mit NW 2. Die Zeit wird es zeigen.

---

Looool !!!bist du doof oder was

Daniel craig ist in den us foren so NW2,5 - NW3. Nur im dir mal ne Ahnung zu geben.

Warte noch ein Weilchen, dann werden wir ja sehen wer doof ist. Zumal es ja eh fließende "Grenzen" sind.

Warum warten??? LOOL. Ich beurteile seinen Status wie er jetzt ist. Kann ich in die Zukunft sehen??

Kann durchaus sein dass er in ein paar Jahren ein reeller NW3 ist.

---

---

Subject: Aw: haarausfall mit 19

Posted by [Haar2O](#) on Tue, 06 Oct 2015 07:11:24 GMT

[View Forum Message](#) <> [Reply to Message](#)

---

Tom10 schrieb am Tue, 06 October 2015 07:53 Haar2O schrieb am Mon, 05 October 2015 23:06 Tom10 schrieb am Mon, 05 October 2015 23:01 chribe schrieb am Wed, 30 September 2015 00:03 Guck dir lieber noch mal die Noorwood Skala an. Wenn die miniaturisierten Haare vorne und in den Ghe bald komplett weg sind, dann ist da auch nicht mehr viel mit NW 2. Die Zeit wird es zeigen.

Looool !!!bist du doof oder was

Unwahrscheinlich

Ausgehend von der frontalen Hairline bis zu den letzten miniaturisierten Haaren in den Ghe's wäre das ungefähr NW3.

Allerdings ist das eine recht spezielle Form der AGA....hab ich so in der Form glaube noch nicht gesehen, weshalb das erstmal nicht so einfach einzuschätzen ist.

Interessant auch dass sich die miniaturisierten Haare so lange halten.

LOOOL!!! Das ist doch die normalste Form von AGA die es gibt, GHE eben.

Der Typ ist max NW 1,5 - NW2. Wenn der Typ jetzt 45 Jahre würdet ihn auch so einschätzen. Die meisten von euch sind so komplexiert oder jung dass sie ihren eignen Status nicht einschätzen können. Realitätsfremd eben.

Ist langsam mal gut mit deinem LOOOOOL etc. wir wissen es jetzt alle.

---

---

Subject: Aw: haarausfall mit 19  
Posted by [Peder](#) on Tue, 06 Oct 2015 07:50:59 GMT  
[View Forum Message](#) <> [Reply to Message](#)

---

Geht in Richtung Stirnglatze, sieht man besonders gut auf dem zweiten Bild. Da kann man jetzt auch leider nix schönreden, wenn du erst 19 bist, kann das relativ fix gehen, topisches Antiandrogen + Minox, oral würde ich in dem Alter noch nichts machen

---

Subject: Aw: haarausfall mit 19  
Posted by [chrife](#) on Tue, 06 Oct 2015 08:32:26 GMT  
[View Forum Message](#) <> [Reply to Message](#)

---

Peder schrieb am Tue, 06 October 2015 09:50: Geht in Richtung Stirnglatze, sieht man besonders gut auf dem zweiten Bild. Da kann man jetzt auch leider nix schönreden, wenn du erst 19 bist, kann das relativ fix gehen, topisches Antiandrogen + Minox, oral würde ich in dem Alter noch nichts machen

Die langen Haare täuschen. Bei einem mm-Schnitt würde man das Ausmaß wesentlich besser erkennen. Klar, mit den miniaturisierten Haaren ist er evtl. NW 2 oder besser, aber ohne def. nicht.

---

Subject: Aw: haarausfall mit 19  
Posted by [hallo321](#) on Tue, 06 Oct 2015 14:40:33 GMT  
[View Forum Message](#) <> [Reply to Message](#)

---

Soll ich nicht einfach fin nehmen? Habe über minox nichts gutes gelesen (das die wirkung nachlässt und man eine zeit hat wo sehr viele haare ausfallen)

---

Subject: Aw: haarausfall mit 19  
Posted by [IchBinAmEnde](#) on Sun, 18 Oct 2015 17:30:34 GMT  
[View Forum Message](#) <> [Reply to Message](#)

---

Nimm Fin dann hast du ruhe..  
Bin so alt wie du , und mir schadet es nicht

---