
Subject: Haarausfall mit 19

Posted by [hairgos](#) on Mon, 19 Oct 2015 20:54:59 GMT

[View Forum Message](#) <> [Reply to Message](#)

Hallo! Ich bin relativ neu und ich wollte mal wissen was ihr zu meinem Status sagt! Er hat sich in den letzten 3 Monaten verschlechtert, wobei ich leider kein Vergleichsfoto habe. Ich habe kurz den derzeitigen Stand fotografiert. Sorry wenn die Qualität nicht die beste ist, ist ein schnappschuss, hoffe es reicht!

Ich nehme seit 3 Monaten Fin 1mg/Tag (bzw. habe es 3 Monate jeden Tag genommen und jetzt warte ich auf ein neues Rezept also bin ich schon seit ca. 2 Wochen off. -> Empfehlung vom Hautarzt und für mich direkt die "Panik-Keule"

Was soll ich tun? Analysen? Meine Frontline geht langsam nach hinten und meine GHE ebenso. Die Bilder sehen irgendwie krasser aus als in Wirklichkeit

File Attachments

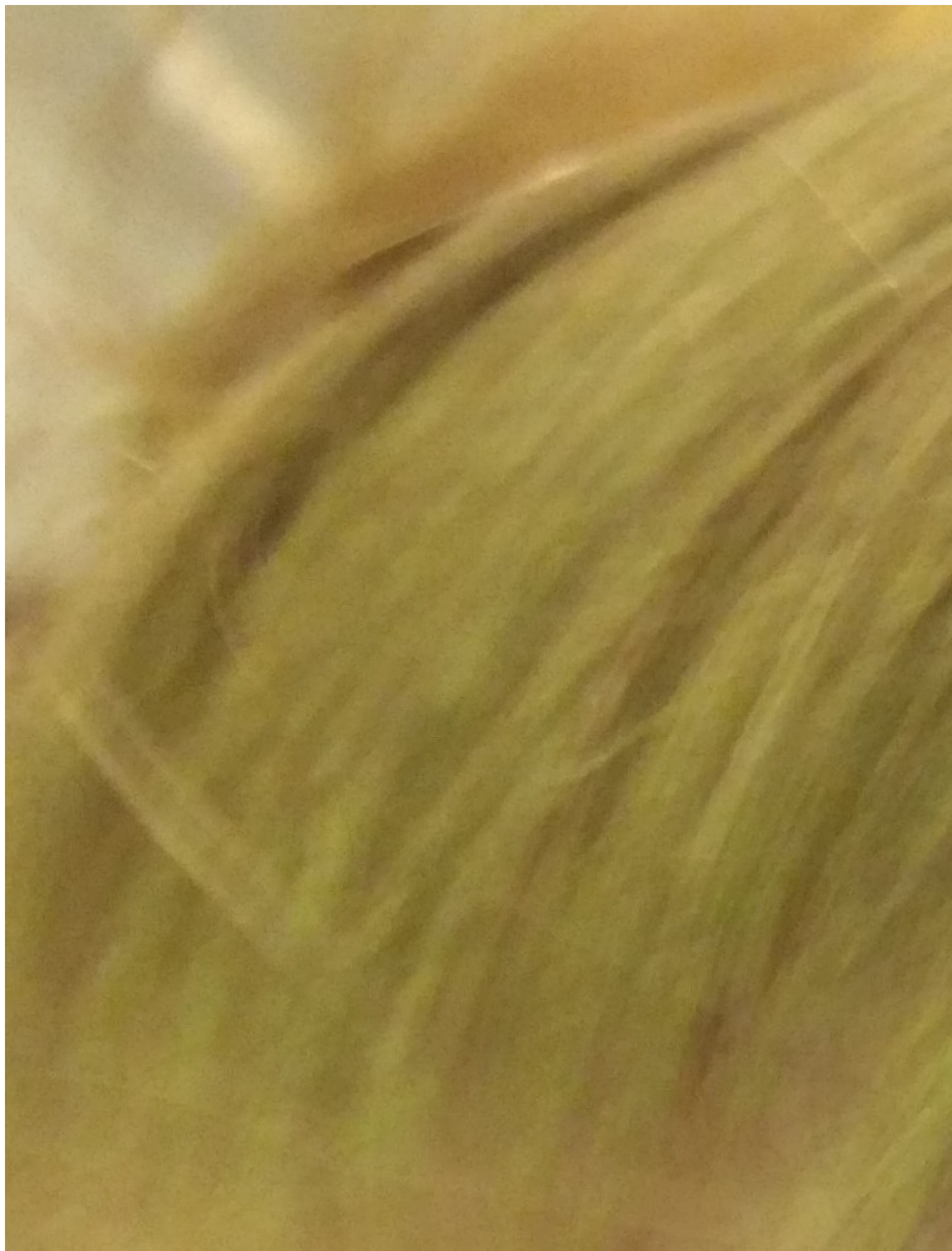
1) [IMG_20151019_223750-2.jpg](#), downloaded 582 times



Subject: Aw: Haarausfall mit 19
Posted by [hairgos](#) on Mon, 19 Oct 2015 20:55:23 GMT
[View Forum Message](#) <> [Reply to Message](#)

File Attachments

1) [IMG_20151019_223808-2.jpg](#), downloaded 456 times

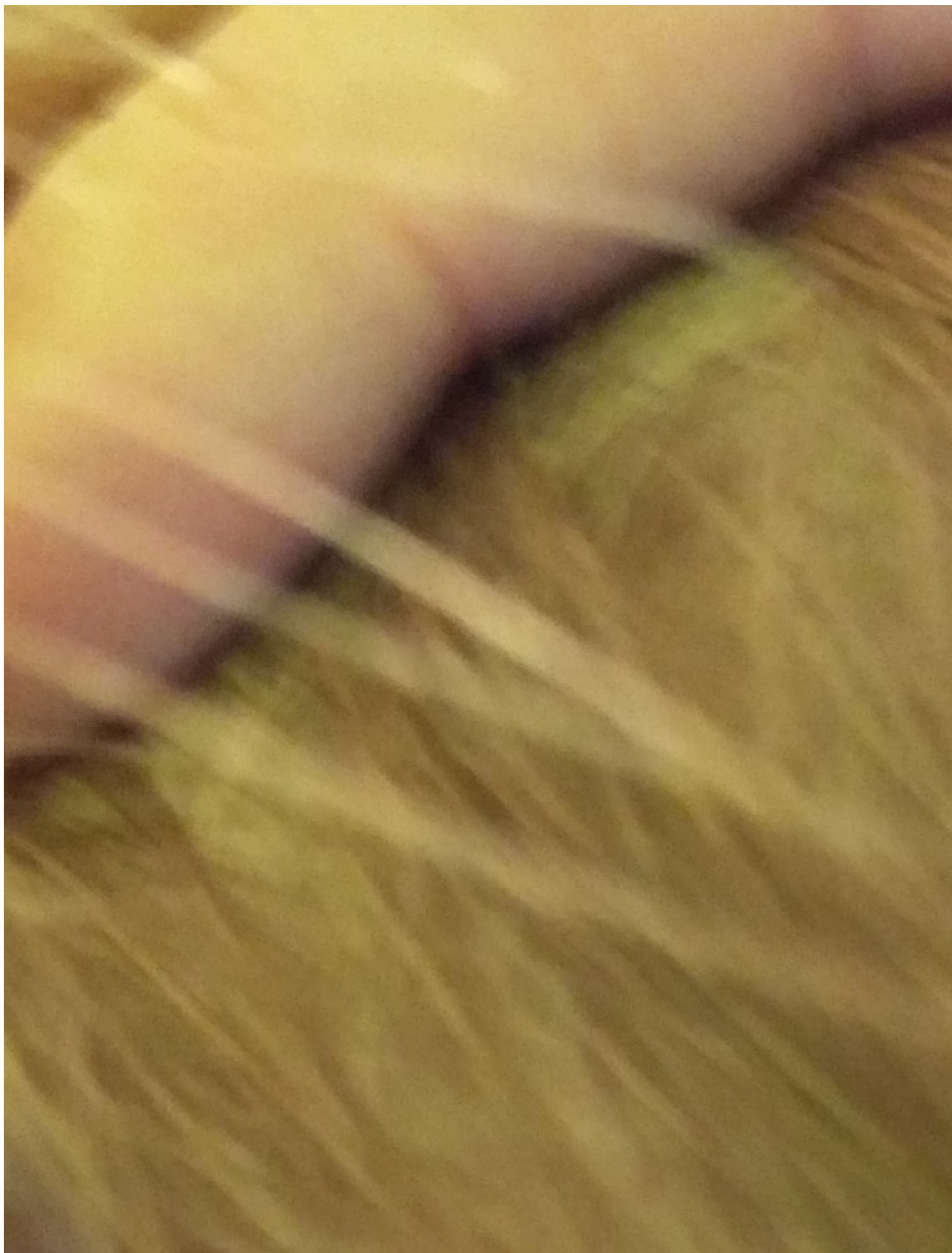


Subject: Aw: Haarausfall mit 19
Posted by [hairgos](#) on Mon, 19 Oct 2015 20:56:04 GMT
[View Forum Message](#) <> [Reply to Message](#)

Ach ja! Ich bin erst 19 Jahre jung, wie's der Titel schon sagt.
Edit: Ich habe noch vergessen, dass ich auch mit der KET-Mischung(ket+alkohol) vor 3 Monaten angefangen habe.

File Attachments

1) [IMG_20151019_223805.jpg](#), downloaded 336 times



Subject: Aw: Haarausfall mit 19
Posted by [Knorkell](#) on Tue, 20 Oct 2015 00:12:01 GMT
[View Forum Message](#) <> [Reply to Message](#)

Mach mal Bilder aus größerer Distanz.

Subject: Aw: Haarausfall mit 19
Posted by [SirRagusa](#) on Tue, 20 Oct 2015 12:28:51 GMT
[View Forum Message](#) <> [Reply to Message](#)

nach dem was ich gelesen habe spielen 2 wochen pause keine große rolle. manche empfehlen es sogar mal ne pause zu machen, damit sich der körper nicht allzu stark daran gewöhnt. wenn du gegen fin keine bedenken hast würde ich es erstmal konsequent nehmen (also ein jahr oder länger)... viele reduzieren auch direkt schon die dosis auf 1mg alle drei/zwei tage und kommen auch damit super klar mit weniger nebenwirkungen. allerdings darf man nach 3 monaten noch keine wunder erwarten....

Subject: Aw: Haarausfall mit 19
Posted by [hairgos](#) on Tue, 20 Oct 2015 12:41:39 GMT
[View Forum Message](#) <> [Reply to Message](#)

Also ich denke, dass ich einer der "glücklichen" bin, die Fin gut vertragen, da ich keine Auffälligkeiten bemerkt habe. Das Problem ist, dass ich gelesen habe, dass Fin nur hauptsächlich im Bereich der Tonsur wirkt und nicht im Frontalbereich..

Subject: Aw: Haarausfall mit 19
Posted by [valesk](#) on Tue, 20 Oct 2015 12:55:15 GMT
[View Forum Message](#) <> [Reply to Message](#)

Das fin nur an der Tonsur wirkt ist "meh".
Du weißt doch sicher wie lange man Fin Zeit geben sollte, also mach dich selbst nicht so heiß.
